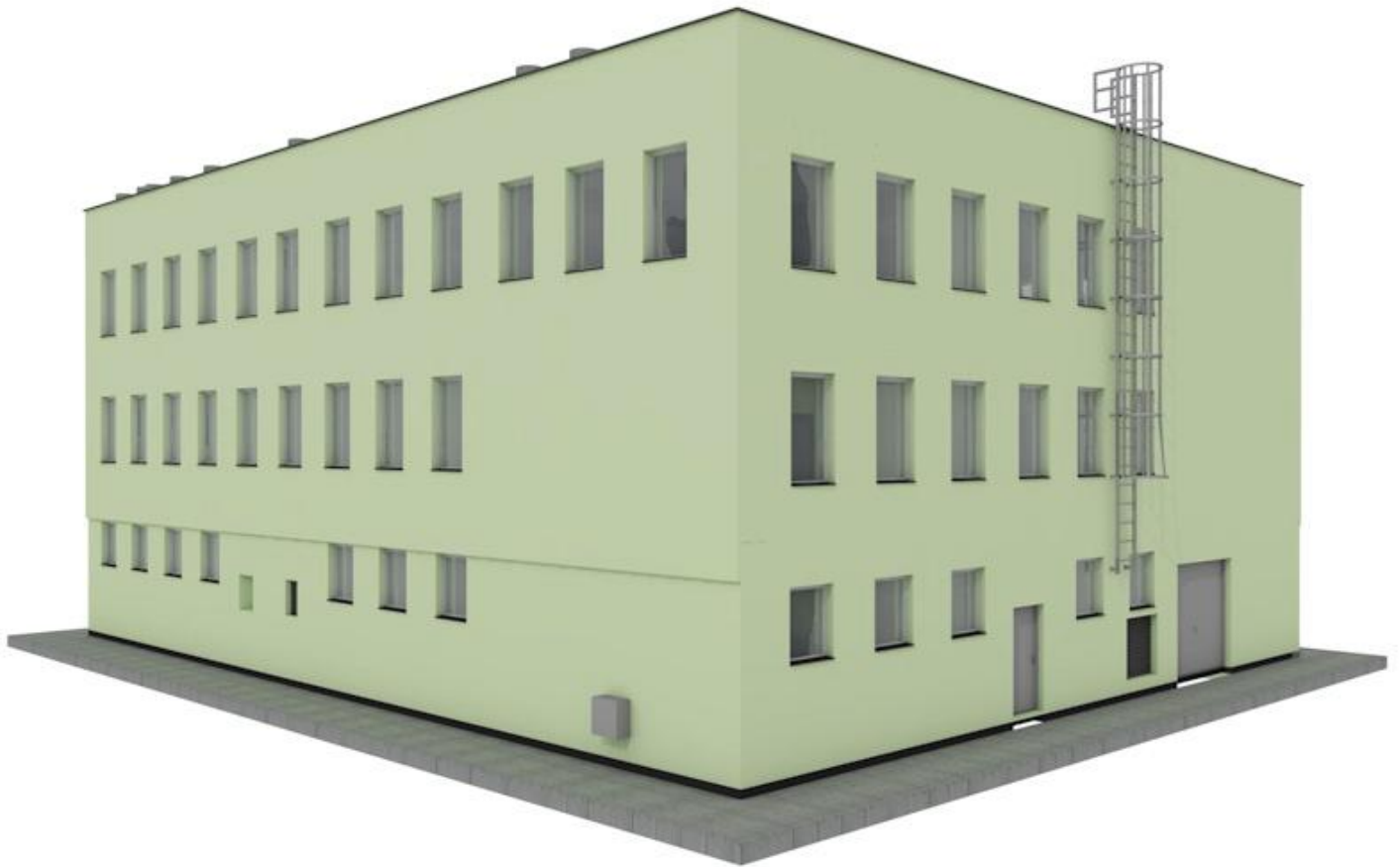
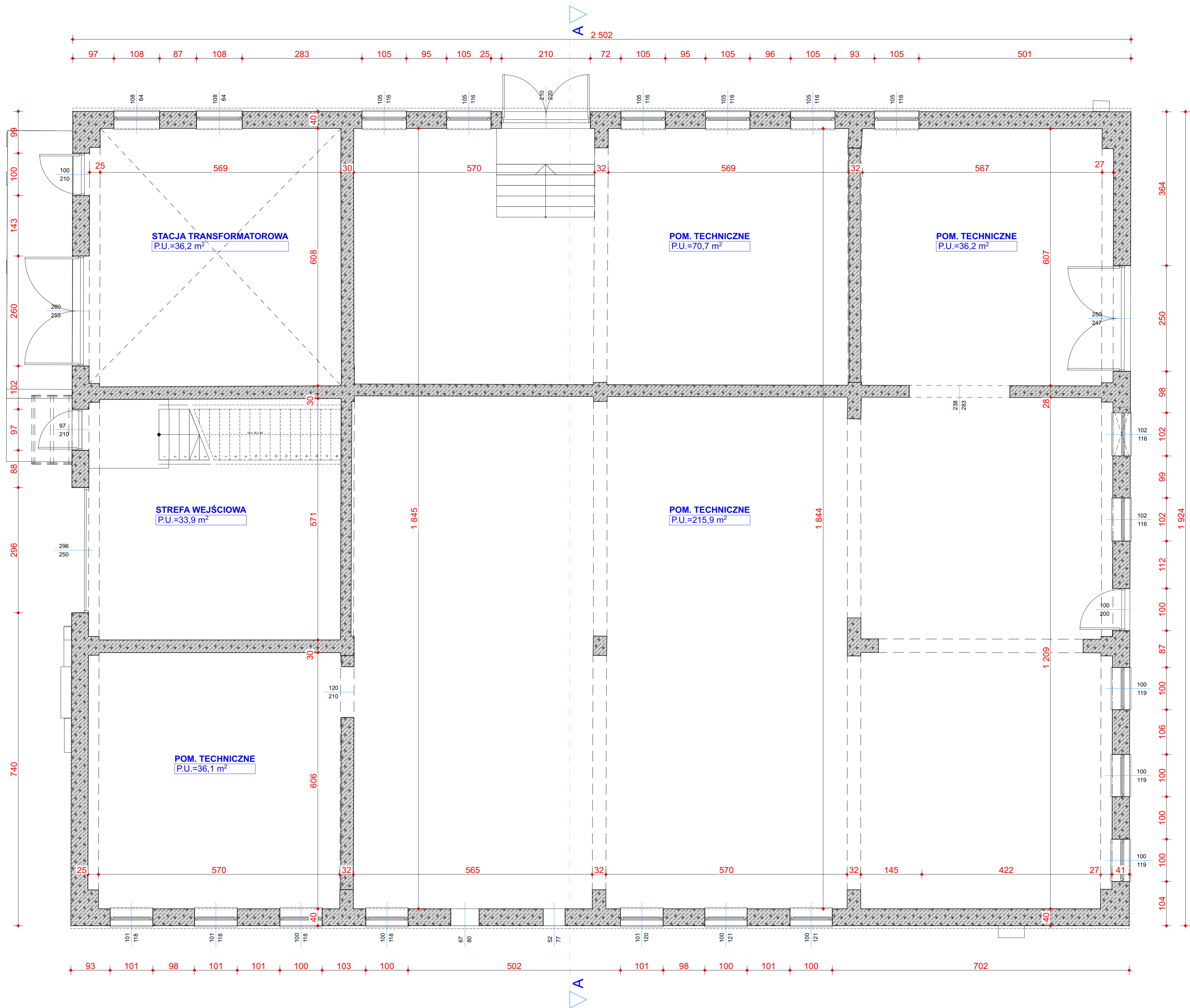


INWENTARYZACJA BUDYNKU



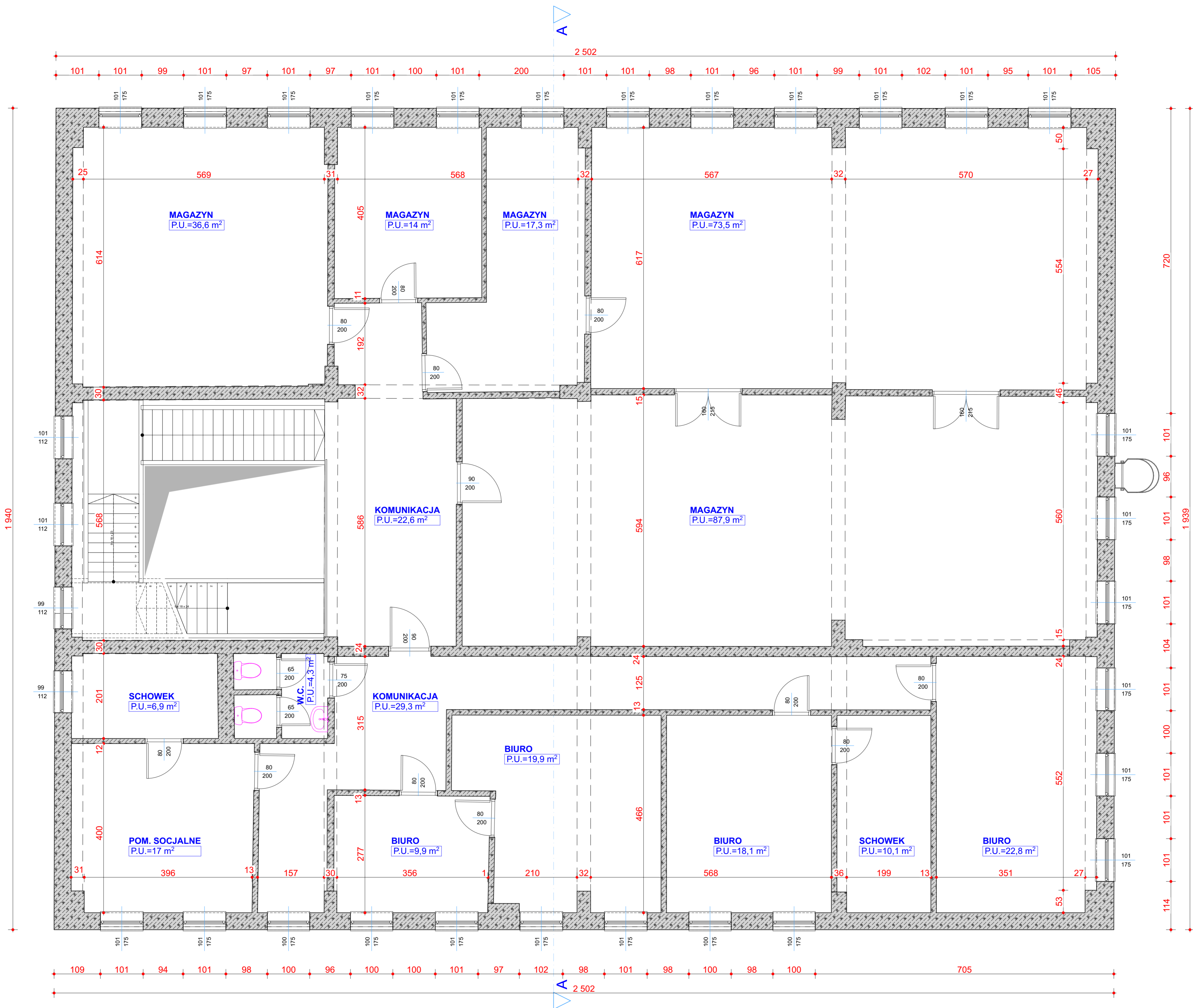
Budynek byłej kotłowni K-4
Lokalizacja: Praszka, ul. Mickiewicza 14



RZUT PARTERU _ STAN ISTNIEJĄCY
 skala 1:50

Budynek byłej kotłowni K-4
 Lokalizacja: Praszka, ul. Mickiewicza 14

opracował: mgr inż. arch. Grzegorz Wróbel

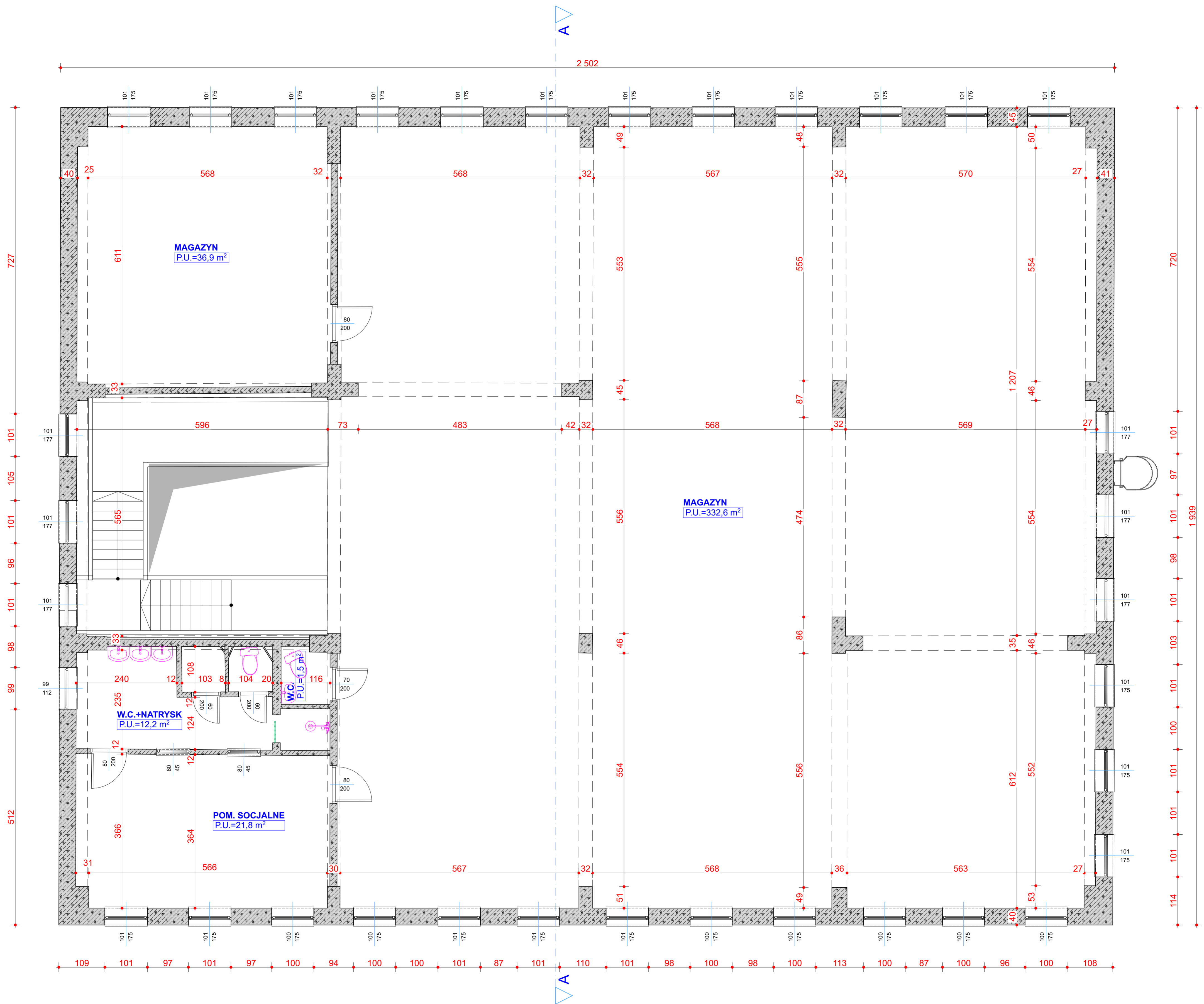


RZUT I PIĘTRA _ STAN ISTNIEJĄCY

skala 1:50

Budynek byłej kotłowni K-4
 Lokalizacja: Praszka, ul. Mickiewicza 14

opracował: mgr inż. arch. Grzegorz Wróbel

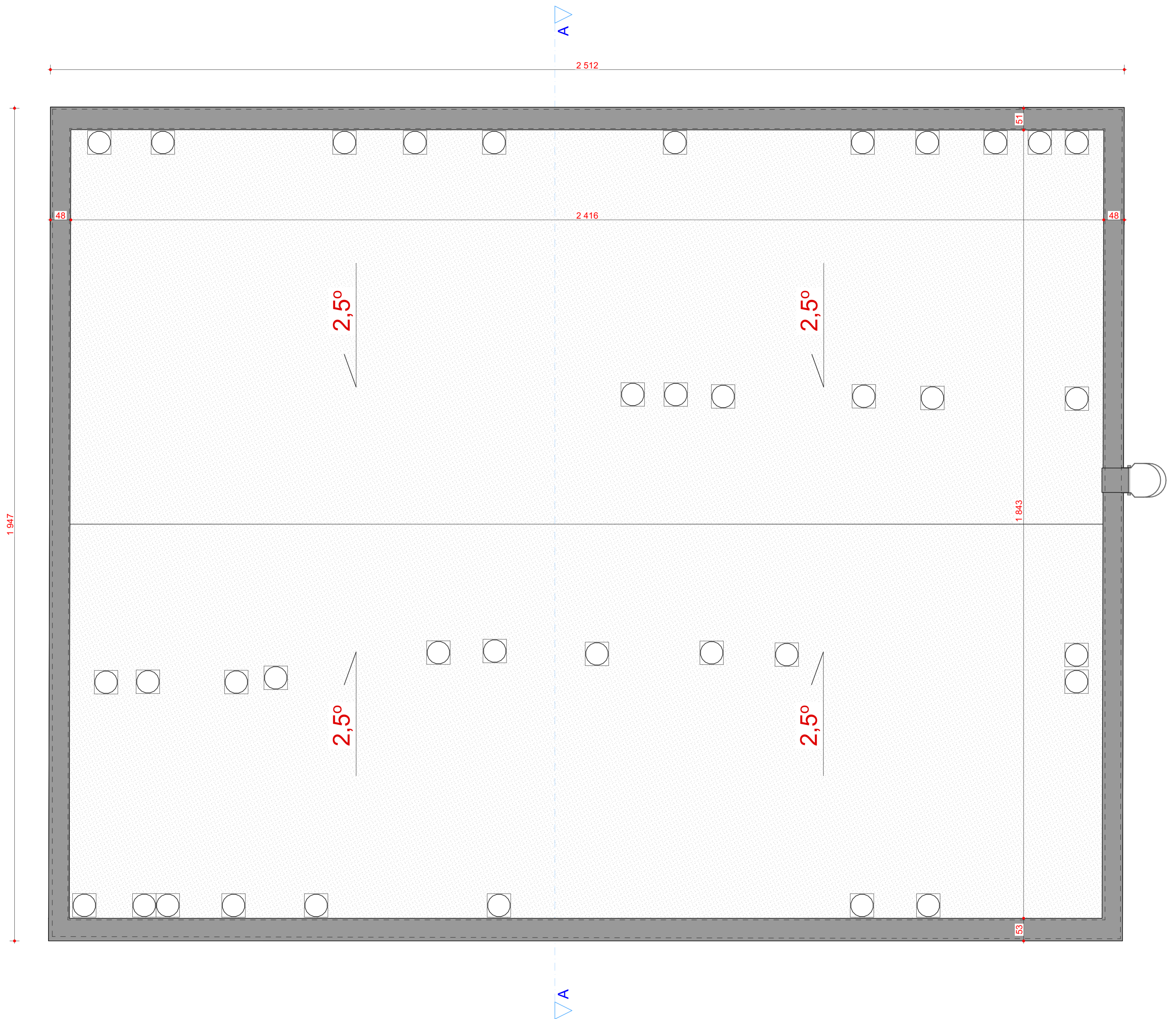


RZUT II PIĘTRA _ STAN ISTNIEJĄCY

skala 1:50

Budynek byłej kotłowni K-4
 Lokalizacja: Praszka, ul. Mickiewicza 14

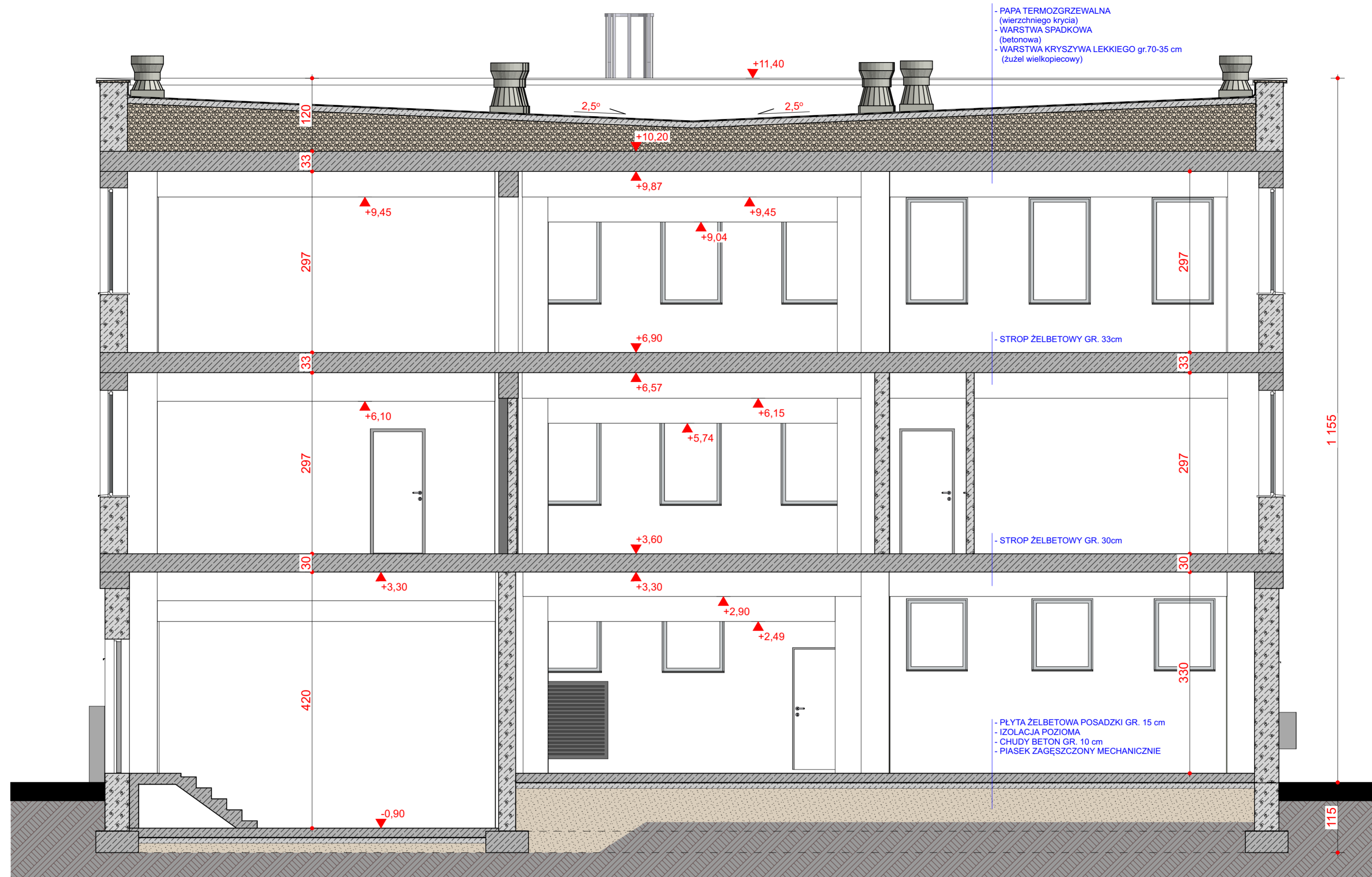
opracował: mgr inż. arch. Grzegorz Wróbel



RZUT DACHU _ STAN ISTNIEJĄCY
 skala 1:50

Budynek byłej kotłowni K-4
 Lokalizacja: Praszka, ul. Mickiewicza 14

opracował: mgr inż. arch. Grzegorz Wróbel

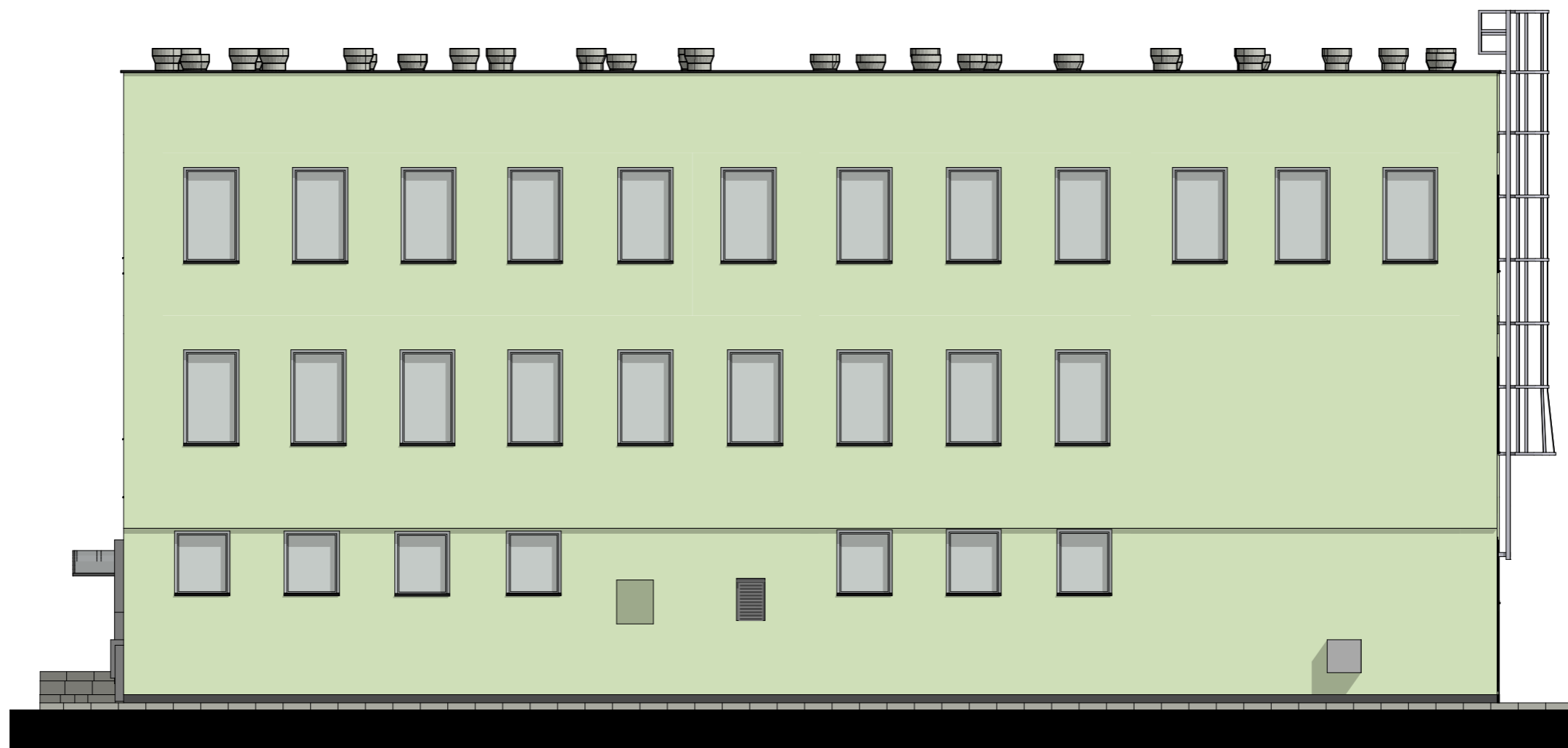


PRZEKRÓJ A - A _ STAN ISTNIEJĄCY

skala 1:50

Budynek byłej kotłowni K-4
 Lokalizacja: Praszka, ul. Mickiewicza 14

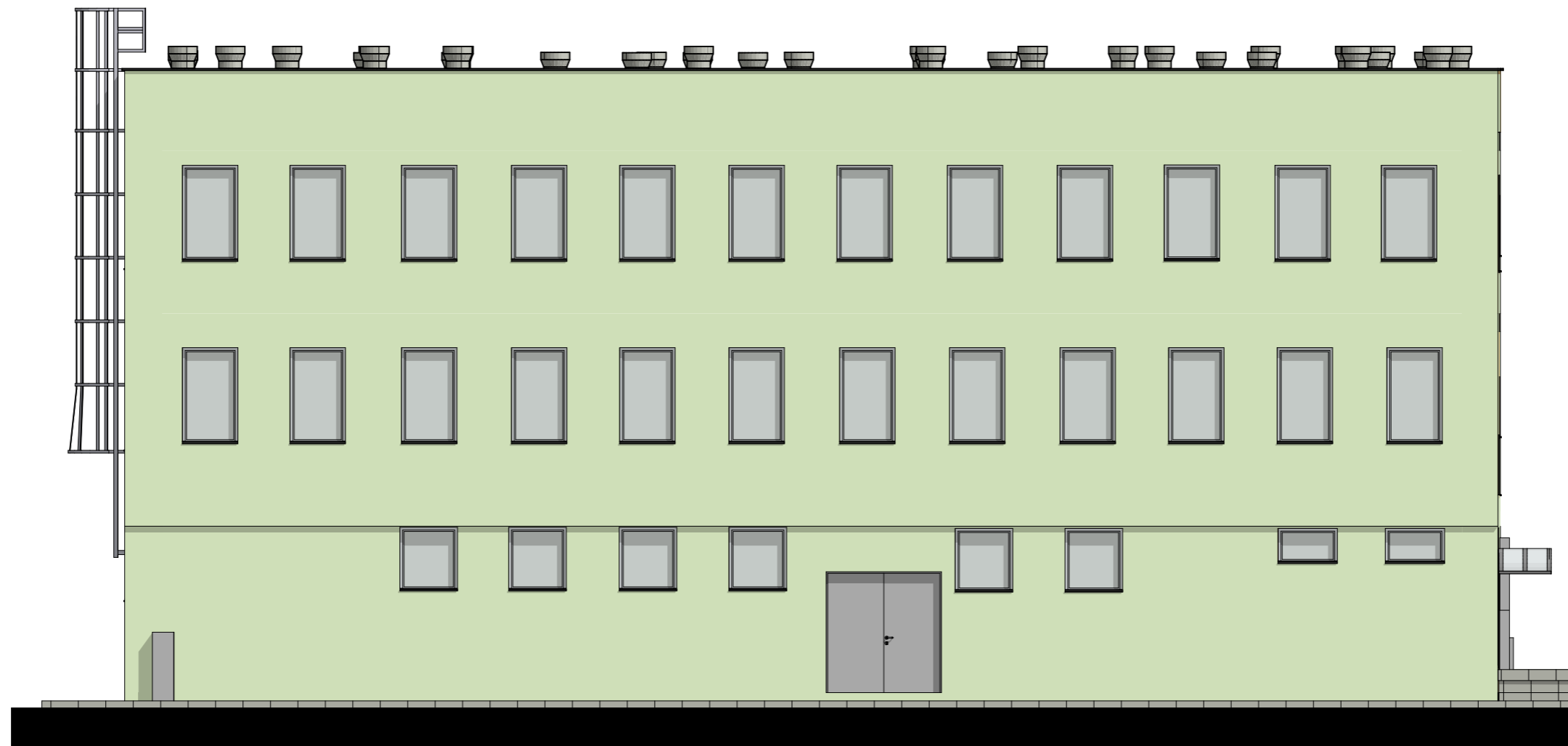
opracował: mgr inż. arch. Grzegorz Wróbel



ELEWACJA PÓŁNOCNA — STAN ISTNIEJĄCY
skala 1:100

Budynek byłej kotłowni K-4
Lokalizacja: Praszka, ul. Mickiewicza 14

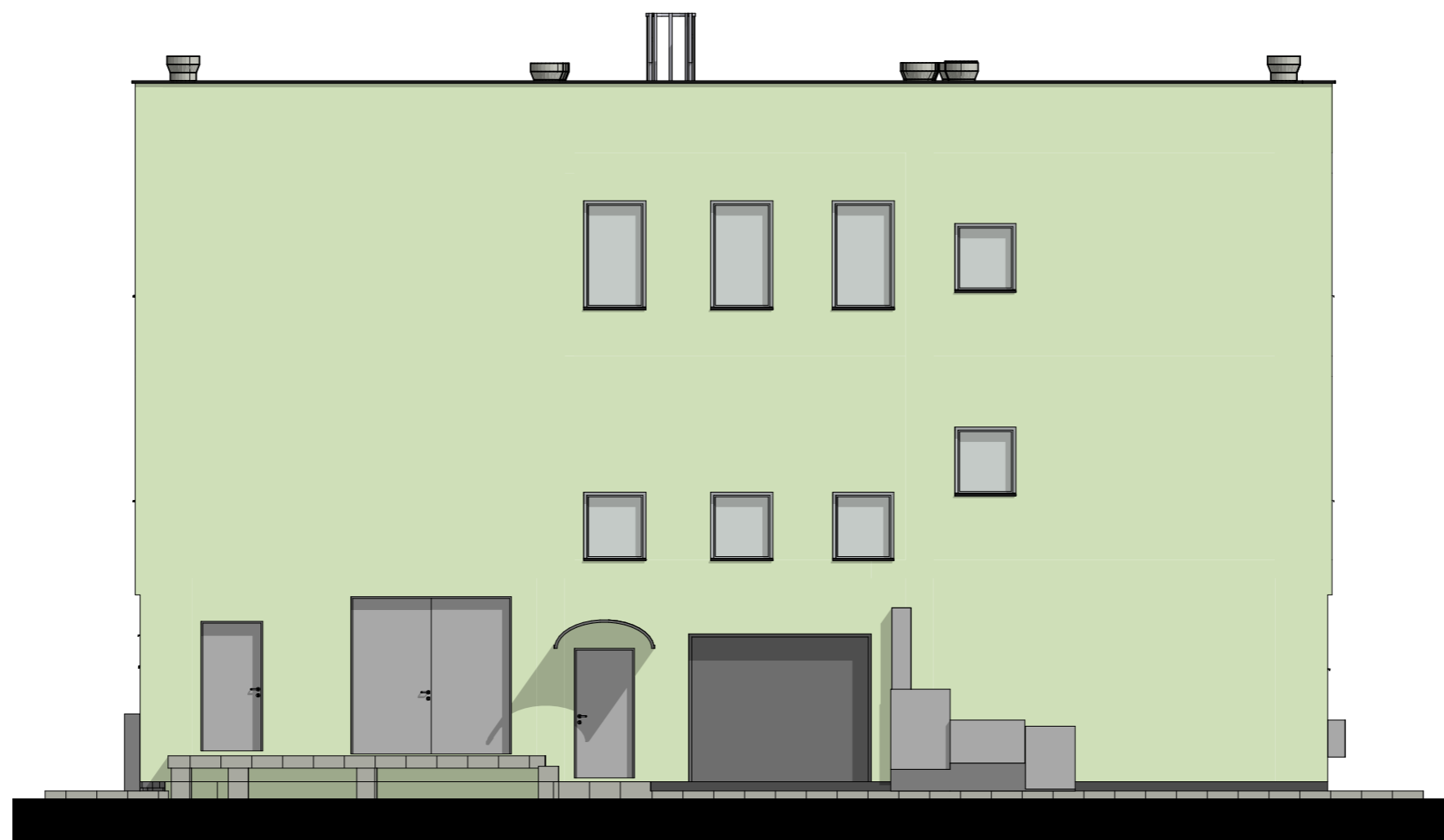
opracował: mgr inż. arch. Grzegorz Wróbel



ELEWACJA POŁUDNIOWA _ STAN ISTNIEJĄCY
skala 1:100

Budynek byłej kotłowni K-4
Lokalizacja: Praszka, ul. Mickiewicza 14

opracował: mgr inż. arch. Grzegorz Wróbel



ELEWACJA WSCHODNIA _ STAN ISTNIEJĄCY
skala 1:100

Budynek byłej kotłowni K-4
Lokalizacja: Praszka, ul. Mickiewicza 14

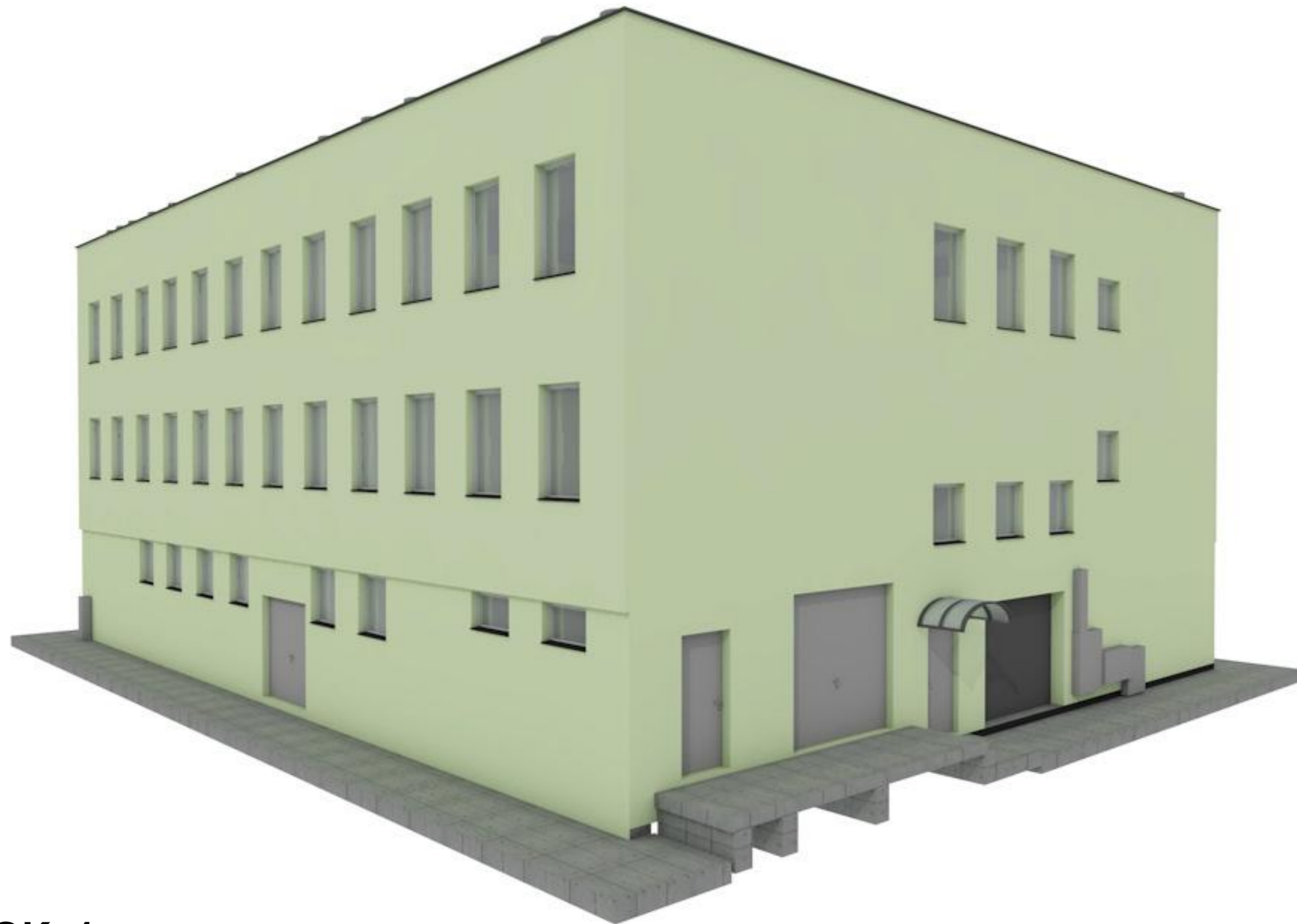
opracował: mgr inż. arch. Grzegorz Wróbel



ELEWACJA ZACHODNIA _ STAN ISTNIEJĄCY
skala 1:100

Budynek byłej kotłowni K-4
Lokalizacja: Praszka, ul. Mickiewicza 14

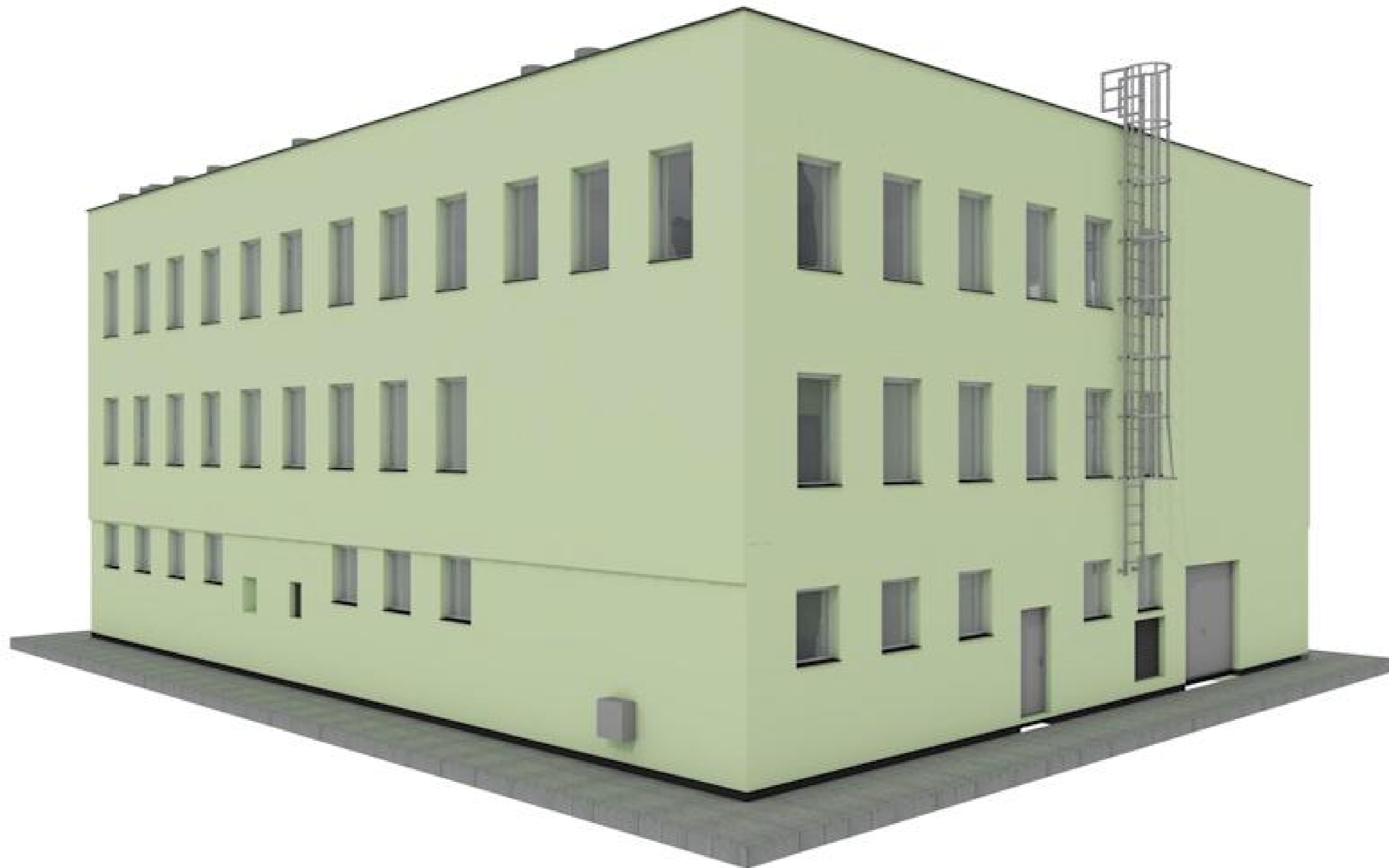
opracował: mgr inż. arch. Grzegorz Wróbel



WIDOK 1 _ STAN ISTNIEJĄCY

Budynek byłej kotłowni K-4
Lokalizacja: Praszka, ul. Mickiewicza 14

opracował: mgr inż. arch. Grzegorz Wróbel



WIDOK 2 _ STAN ISTNIEJĄCY

Budynek byłej kotłowni K-4
Lokalizacja: Praszka, ul. Mickiewicza 14

opracował: mgr inż. arch. Grzegorz Wróbel