

MAPA DO CELÓW PROJEKTOWYCH(1/2)

SKALA 1:500

Układ: 2000/5
Poziom odniesienia: Kronszadt 86

Woj.: zachodniopomorskie
Powiat: gryficki
Gmina: Trzebiatów
Obręb: Sadlno
Objekt: Sadlno dz. 413, 128, 45/6, 45/8, 23/1
ID: 320508_5.0006.413, 128, 45/6, 45/8, 23/1
PODGiK.6640.493.2022

W zakresie opracowania mapy do celów projektowych nie znajdują się uzgodnienia projektowe.
Nie badano obciążań służebnościami gruntowymi na przedmiotowej działce. Brak konturów użytków gruntowych,
które nie są ujętowane w bazie danych ewidencji gruntów i budynków.
Oświadczam, że operat techniczny zawierający rezultaty prac geodezyjnych w wyniku powstał niniejszy
dokument uzyskał pozytywny wynik weryfikacji - protokół nr z dn.
Jestem świadomy odpowiedzialności karnej za złożenie fałszywego oświadczenia.

MAPA DO CELÓW PROJEKTOWYCH(2/2)

SKALA 1:500

Układ: 2000/5
Poziom odniesienia: Kronszadt 86

Woj.: zachodniopomorskie
Powiat: gryficki
Gmina: Trzebiatów
Obręb: Sadlno
Objekt: Sadlno, dz. 413, 128, 45/6, 45/8, 23/1
ID: 320508_5.0006.413, 128, 45/6, 45/8, 23/1
PODGiK.6640.493.2022

W zakresie opracowania mapy do celów projektowych nie znajdują się uzgodnienia projektowe.
Nie badano obciążań służebnościami gruntowymi na przedmiotowej działce. Brak konturów użytków gruntowych,
które nie są ujętowane w bazie danych ewidencji gruntów i budynków.
Oświadczam, że operat techniczny zawierający rezultaty prac geodezyjnych w wyniku powstał niniejszy
dokument uzyskał pozytywny wynik weryfikacji - protokół nr z dn.
Jestem świadomy odpowiedzialności karnej za złożenie fałszywego oświadczenia.

MAPA DO CELÓW PROJEKTOWYCH

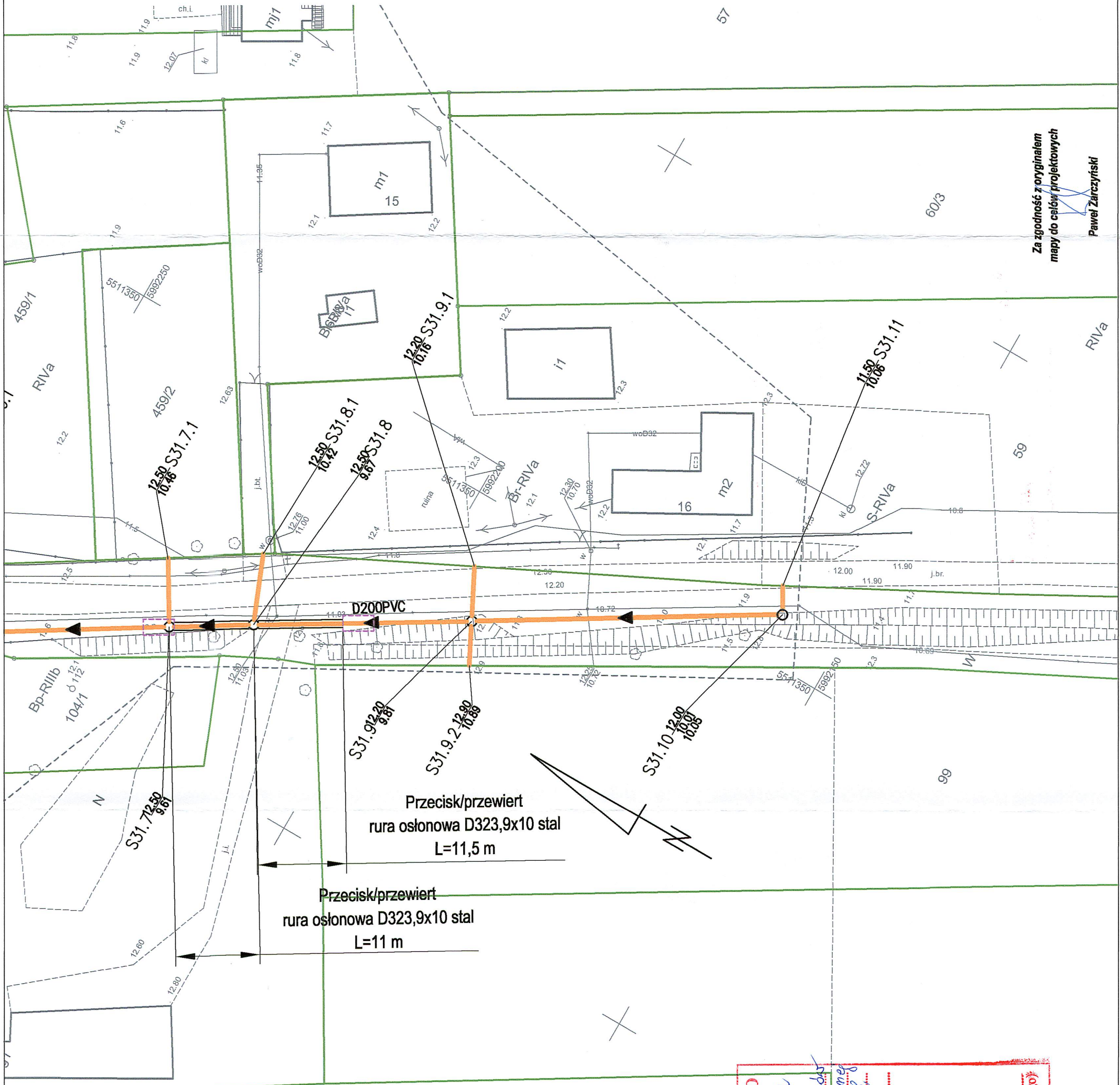
SKALA 1:500

Sporządził: 2022-06-22

Woj. zachodniopomorskie
Powiat: gryficki
Jedn. ewid.: Trzebiatów - gmina
Obręb: Sadlno
Objekt: Sadlno dz. 2/1
ID: 320508_5.0006.2/1
PODGiK.6640.1221.2022

Utk.: współrzędnych prostokątnych ch. płaskich, 2000/5
Poziom odniesienia: wysokość Kronszadt 86.

STAROSTA POWIATU GRYFICKIEGO
Na podstawie ustawy Prawo Geodezyjne i Kartograficzne
z dnia 17 maja 1989r. (Dz.U. z 2010 poz. 50) 482
Dokumentacja dowodowa
Budowa lokalnej oczyszczalni ścieków
wraz z przebudową kanalizacji sanitarnej
Polożona w: Sadlno, dz. 413, 128
413, 128, 45/6, 45/8, 23/1
Była przedmiotem Narady koordynacyjnej, która
odbyła się w dniu 09.12.2022. 167.1022
Nr sprawy: PODGiK.6630. 167.1022
Gryfice, dnia 09.12.2022
z up. STAROSTY (podpis Przewodniczącego)
Laura Cieffik
Przewodnicząca
Narady Koordynacyjnej

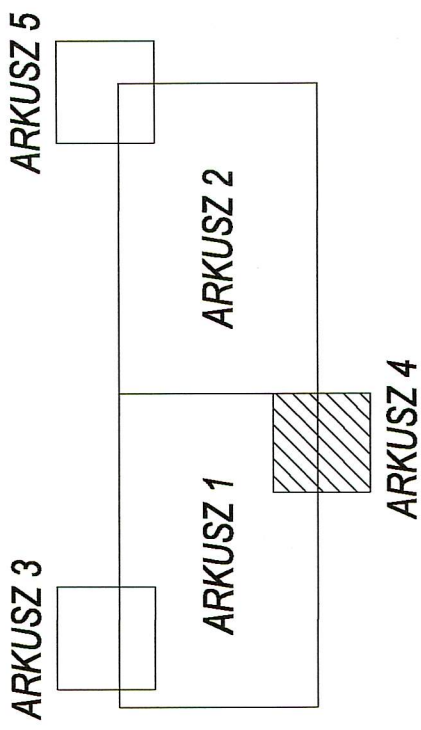


Oznaczenia:

- sieć kanalizacyjna grawitacyjna
- rura przewiertowa/przeciskowa
- rurociągi tłoczne ścieków
- wodociąg
- ogrodzenie
- granice działek
- kabel elektroenergetyczny
- słup oświetleniowy
- komora przewiertowa/przeciskowa
- hydrant nadziemny
- zasuwa

H80
Z80

SCHEMAT ŁĄCZENIA ARKUSZY



Instalacja projektowa:

"INWOD"
Inżynierska Spółdzielnia Własności
Projektowanie i Instalacje
70-714 Szczecin
ul. Żelazna 128
tel./fax: 91-486-30-28

projektował
mgr inż.
Paweł Zarczyński
ZAP/0062/POOS/05
W specjalności Instalacyjno-Instalacyjnej w zakresie sieci wodociągowej i kanalizacyjnej
gazowych, wodociągowej i kanalizacyjnej

sprawił
mgr inż.
Waldemar Łągiewka
232/SZ/89
W specjalności Instalacyjno-Instalacyjnej w zakresie sieci wodociągowej i kanalizacyjnej
i ochrony środowiska

Tworzy:

GINNA TRZEBIATÓW
ul. Rynek 1
70-320 Trzebiatów

zadanie:
Budowa lokalnej oczyszczalni ścieków
w miejscowości Sadlno
wraz z budową i przebudową
istniejącej kanalizacji sanitarnej
z przyłączami

adres inwestycji

Sadlno

stanowisko:

PROJEKT BUDOWLANY

tytuł projektu:

Plan sytuacyjny - wysokościowy

Arkusz 4

Wzrost:

SZCZECIN, 02.11.2022

skala:

1:500

4

Pracownik projektowa zastrzega sobie w stosunku
do niniejszego projektu wszelkie prawa wynikające
z ustawy o prawie autorskim.

Za zgodność z oryginałem
mapy do celów projektowych
Paweł Zarczyński