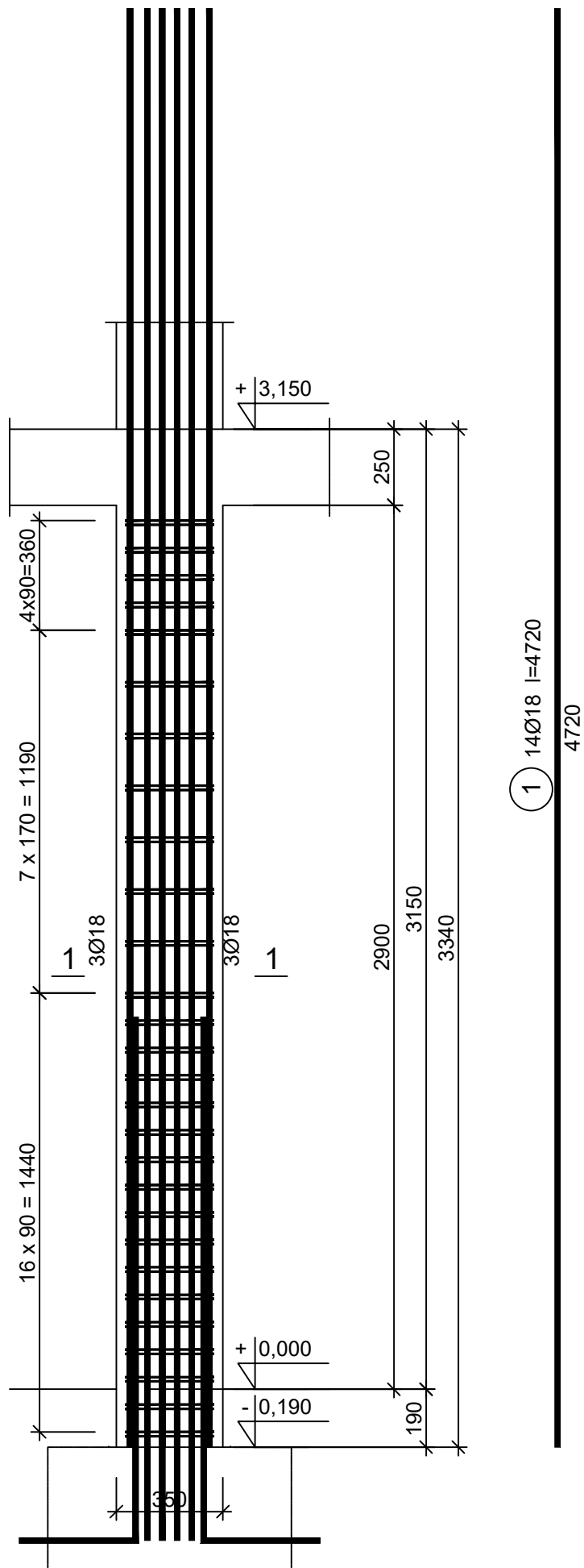


SŁUP S-31

skala 1:20
Wykonać 5 szt.

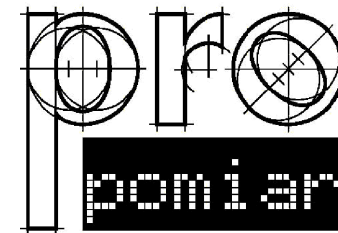
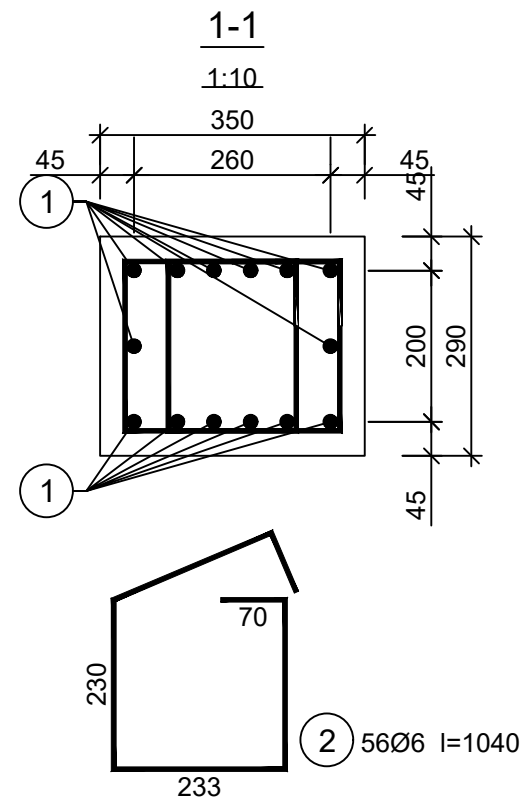


Wykaz zbrojenia

Nr pręta	Średnica [mm]	Długość [mm]	Liczba [szt.]			Długość całkowita [m]		
			prętów w 1 elemencie	elementów	całkowita prętów			
						Ø6	Ø18	
Słup S-31 - wykonać 5 szt.								
1	18	4720	14	5	70		330,40	
2	6	1040	56	5	280	291,20		
Długość całkowita wg średnic						[m]	291,1	330,3
Masa 1mb pręta						[kg/mb]	0,222	1,998
Masa prętów wg średnic						[kg]	64,6	659,9
Masa prętów wg gatunków stali						[kg]	724,5	
Masa całkowita						[kg]	725	

UWAGA: Długość pręta jest długością obliczoną na podstawie wymiarów w osi pręta (metoda B wg PN-EN ISO 3766:2006)

Beton C25/30 (B30)
Stal B500SP
Otulina $c_{nom} = 30$ mm



JEDNOSTKA PROJEKTOWA:

PRO-POMIAR s.c.
ul. Legionów 59
42-200 Częstochowa
tel. / fax 34 361 61 35
tel. kom. 603 666 111 603 999 222
mail biuro@propomiar.com.pl

INWESTOR:
Gmina Międzyzlesie
pl. Wolności 1
57-530 Międzyzlesie

OBIEKT I ADRES:
Hala sportowa w Międzyzlesiu
jedn. ewid. Międzyzlesie,
obręb nr 020810_4.0001 Międzyzlesie,

TEMAT:
Budowa hali sportowej w Międzyzlesiu
na działce nr 421/1

BRANŻA:
KONSTRUKCYJNA

TYTUŁ RYSUNKU:
SŁUP S-31

PROJEKTOWAŁ:
mgr inż. ELŻBIETA OCHOCKA

upr. nr UAN-VIII 83861/136/87
spec. konstrukcyjna b.o.

SKALA:
1:20

DATA:
01.2019

NR RYSUNKU:
K0431