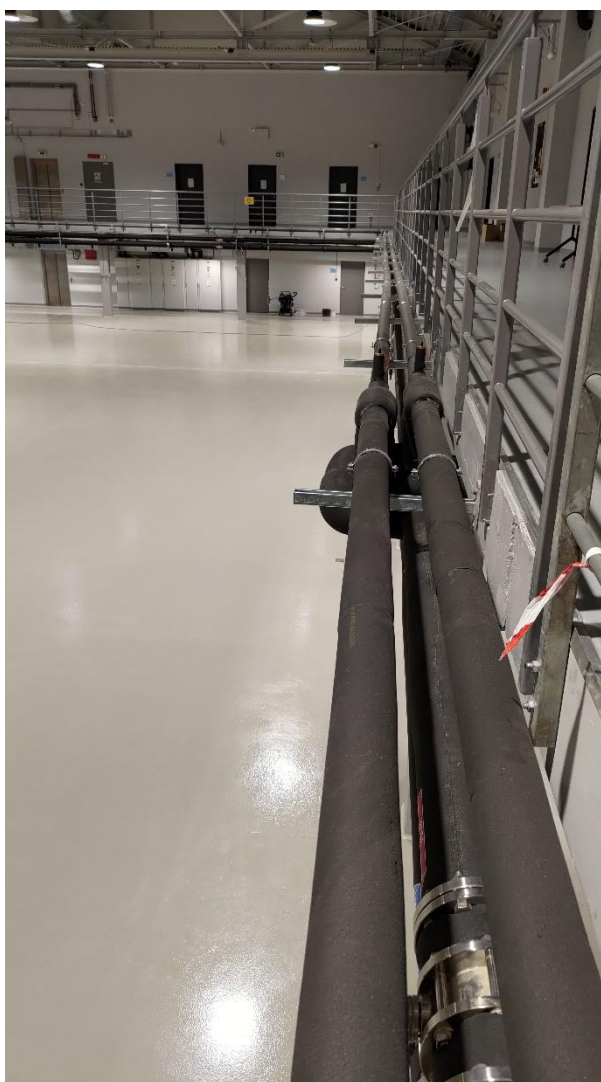


## **Dokumentacja fotograficzna infrastruktury wsparczej dla układu niskiego i wysokiego ciśnienia oraz pomieszczenia przeznaczonego na instalację sprężarki i systemu odzysku.**

Zaprezentowane zdjęcia dają ogólny pogląd na istniejącą już infrastrukturę podtrzymującą orurowanie oraz pomieszczenie na panelu sterowniczym, panelu rozdzielczego i sprężarki.

1). Istniejące wsporniki dla rur niskociśnieniowych i wysokociśnieniowych wokół hali doświadczalnej w SOLARIS.

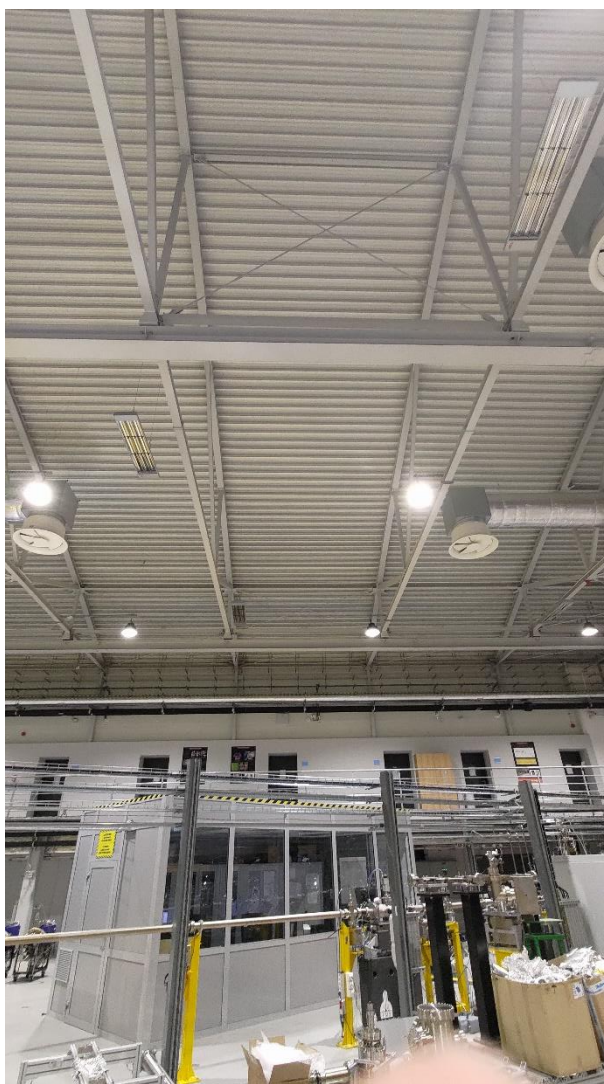
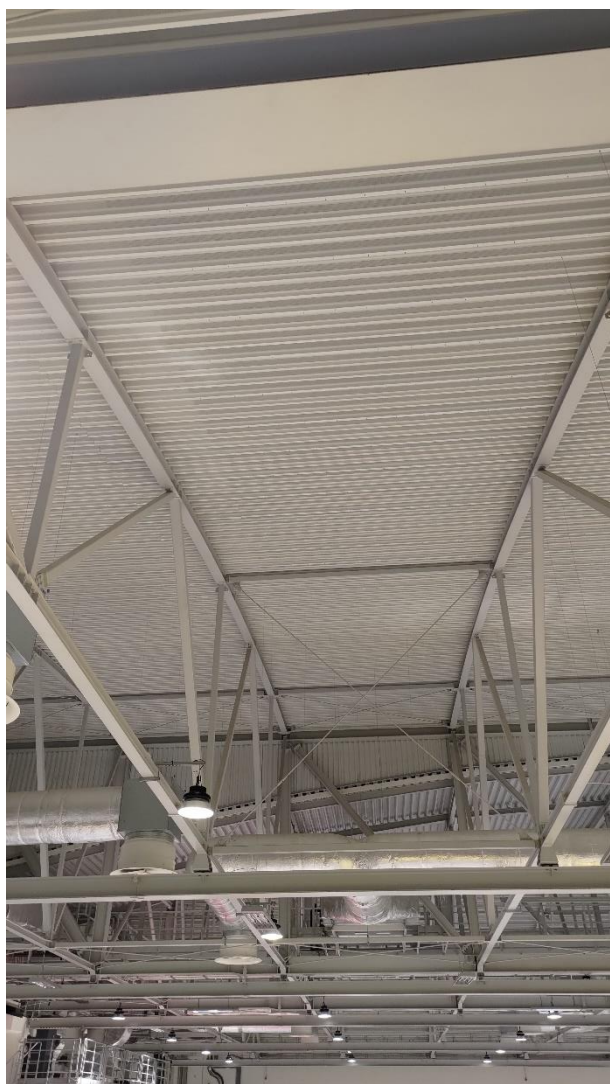


2). Przykład kolumn wsporczych dla infrastruktury wody, sprężonego powietrza i korytek kablowych. Te same elementy powinny zostać wykorzystane w projekcie wsparcia systemu odzysku helu dla linii promieniowej.

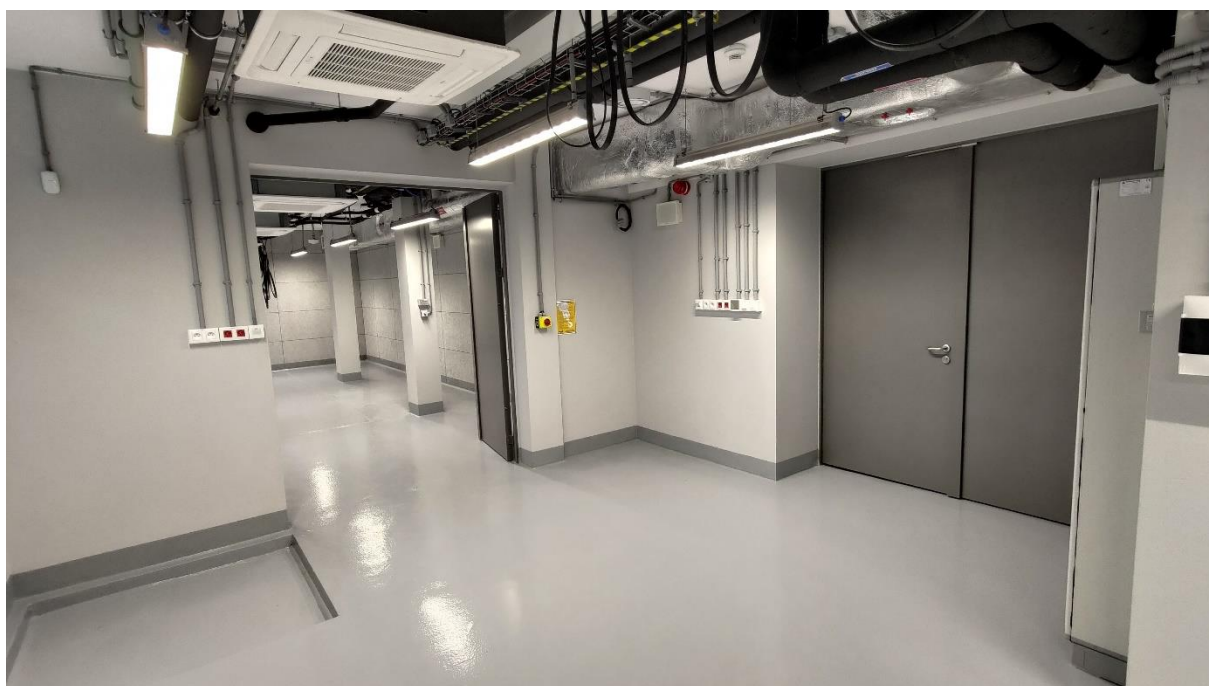




3). Konstrukcja dachu hali pomiarowej oraz potencjalny obszar dla montażu jednego z dwóch balonów neoprenowych.



4). Zdjęcia dedykowanego pomieszczenia dla tablicy rozdzielczej i elementów sterujących





5). Zdjęcia pomieszczenia przeznaczonego na kompresor i zbiorniki wysokiego ciśnienia (kontynuacja poprzedniego pomieszczenia). Na podłodze można zauważyć oddylatowany obszar przeznaczony dla montażu kompresora.

