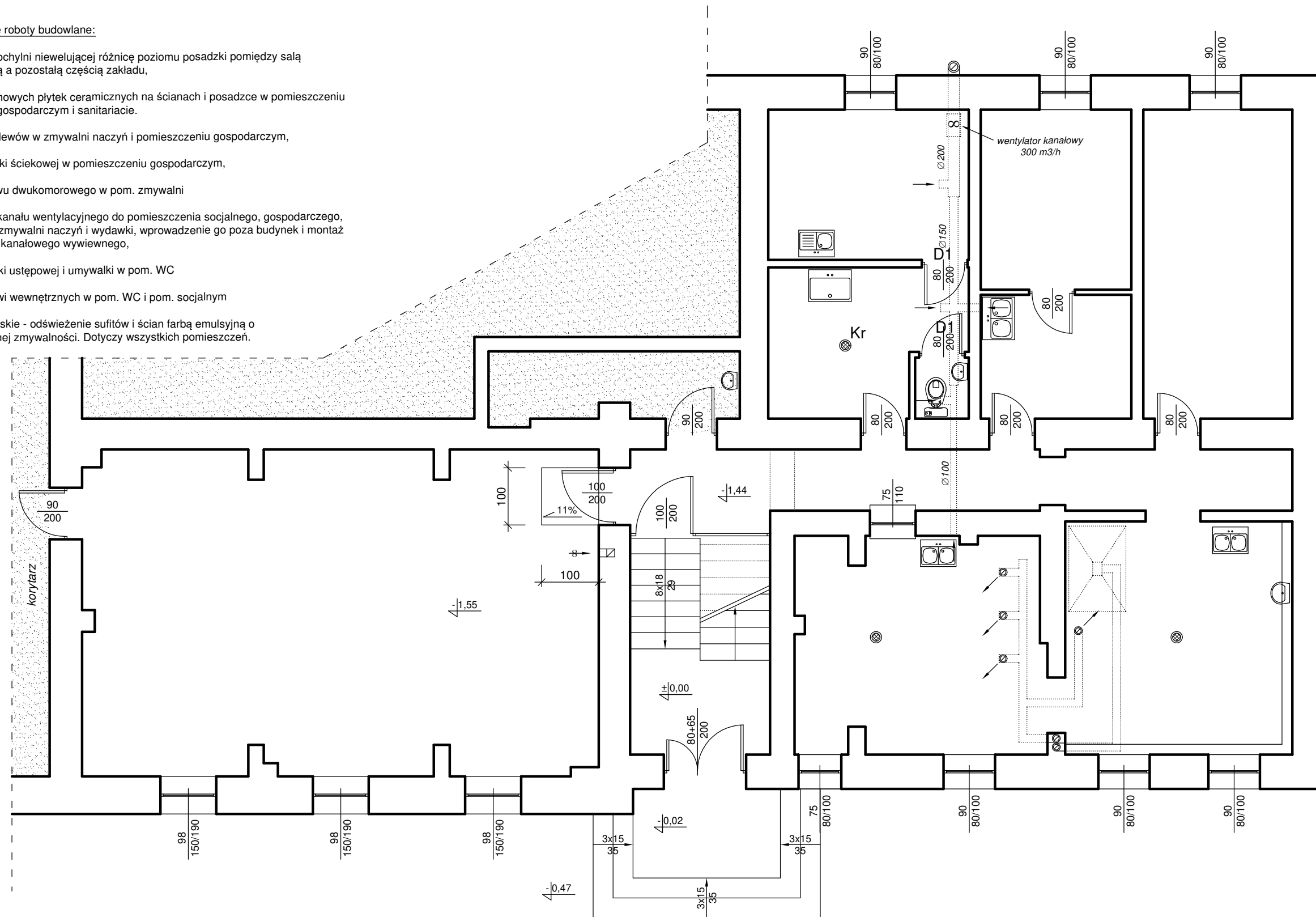


Projektowane roboty budowlane:

- wykończenie pochylni niewielującej różnicę poziomu posadzki pomiędzy salą konsumpcyjną a pozostałą częścią zakładu,
- wykonanie nowych płytek ceramicznych na ścianach i posadzce w pomieszczeniu socjalnym, gospodarczym i sanitariatcie.
- demontaż zlewów w zmywalni naczyń i pomieszczeniu gospodarczym,
- montaż kratki ściekowej w pomieszczeniu gospodarczym,
- montaż zlewu dwukomorowego w pom. zmywalni
- wykonanie kanału wentylacyjnego do pomieszczenia socjalnego, gospodarczego, sanitariatu, zmywalni naczyń i wydawki, wprowadzenie go poza budynek i montaż wentylatora kanałowego wywiewnego,
- montaż miski ustępowej i umywalki w pom. WC
- montaż drzwi wewnętrznych w pom. WC i pom. socjalnym
- prace malarskie - odświeżenie sufitów i ścian farbą emulsyjną o podwyższonej zmywalności. Dotyczy wszystkich pomieszczeń.



Wyposażenie konieczne do zakupu:

- kuchenka gazowa z piekarnikiem,
- szafa chłodnicza o wym. około 60x60x200 cm - sztuk 2,
- zmywarka z funkcją wyparzenia,
- zlew jednokomorowy z ociekaczem,
- zlew gospodarczy głęboki,
- wózki do odkładania naczyń pokonsumpcyjnych - sztuk 3,
- szafki BHP dwudziałowe z ławką wysuwaną 40x50x220 cm - sztuk 3,
- stół gastronomiczny 150x50 cm - sztuk 4,
- szafa 60x50x200 cm - sztuk 2,
- blat roboczy z szafkami w zmywalni (z otworami) - na zamówienie,
- szafa na naczynia 300x60x200 cm (zamiennie szafa pod zabudowę)
- wentylator mechaniczny kanałowy o wydajności co najmniej 300 m3/h,
- wentylator mechaniczny ścienny o wydajności co najmniej 200 m3/h.

	PROJEKT TECHNOLOGICZNY ZAKŁADU GASTRONOMICZNEGO TYPU "STOŁÓWKA SZKOLNA" Kwidzyn ul. Staszica 16, działka geodezyjna nr 222/15	
	PROWADZĄCY ZAKŁAD: Szkoła Podstawowa nr 2 - Kwidzyn ul. Staszica 16	
RZUT PIWNICY (FRAGMENT) ROBOTY BUDOWLANE	rys. nr 2	skala 1 : 75
PROJEKTOWAŁ: inż. Michał Chodorowski upr. nr POM/0116/PWOK/11	październik 2022 r.	