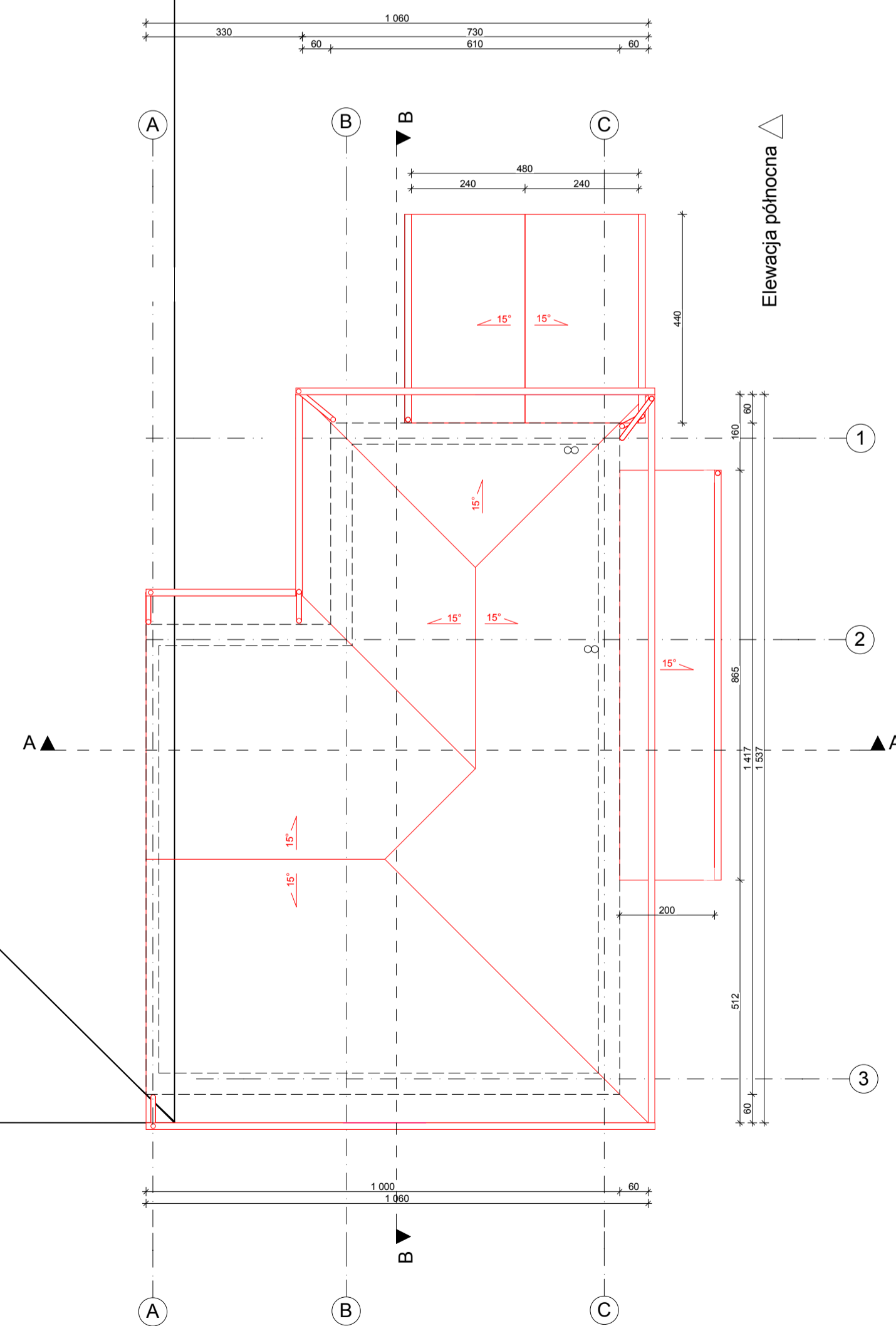
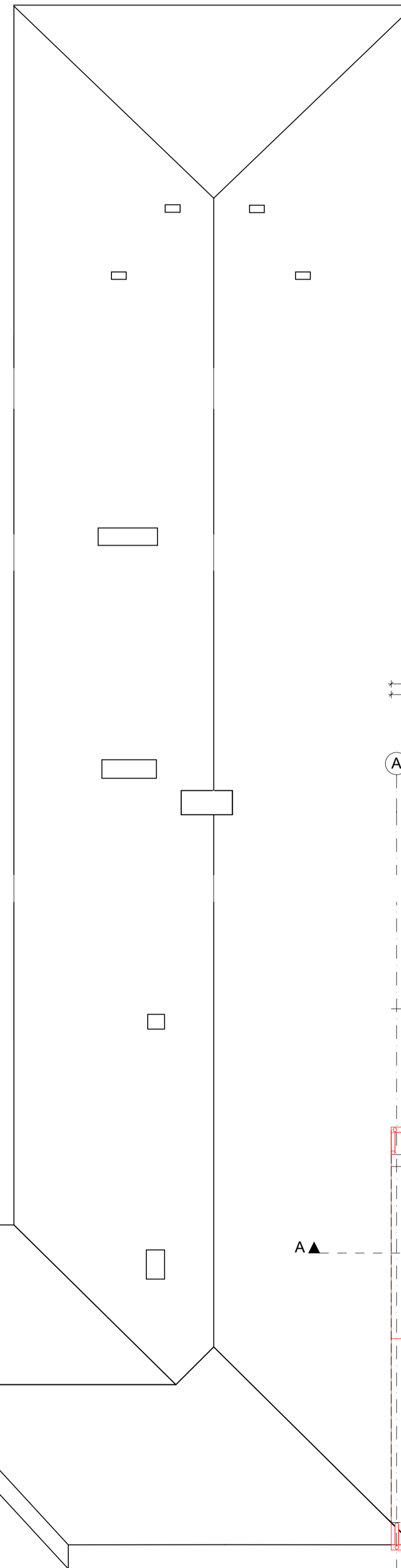
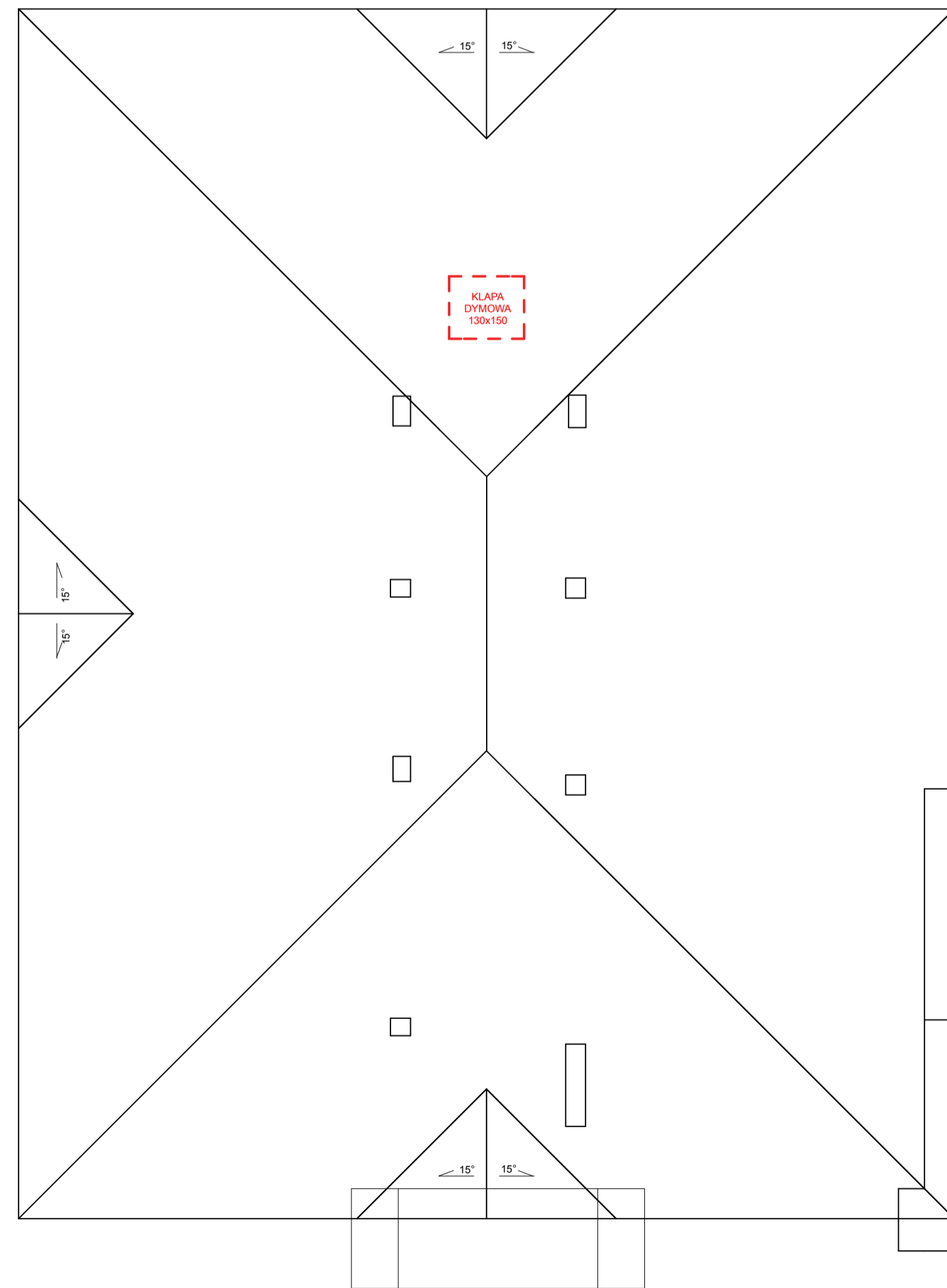


Główna połać dachu (kąt dachu 15°):
 Powierzchnia dachu na rzucie: 143,90 m²
 Przybliżona powierzchnia dachu: 154,86 m²

Połać dachu wiaty (kąt dachu 15°):
 Powierzchnia dachu na rzucie: 21,12 m²
 Przybliżona powierzchnia dachu: 21,92 m²

Połać dachu nad wejściem do piwnicy (kąt dachu 15°):
 Powierzchnia dachu na rzucie: 17,30 m²
 Przybliżona powierzchnia dachu: 17,91 m²



— Projektowane elementy

Projektant konstrukcji:
mgr inż. BARTOSZ MRÓWKA
 uprawnienia budowlane
 do projektowania bez ograniczeń
 w specjalności konstrukcyjno-budowlanej
 Nr MAP/0043/POOK/07

Sprawdzający konstrukcji:
mgr inż. JAN JASICA
 uprawnienia budowlane
 do projektowania bez ograniczeń
 w specjalności konstrukcyjno-budowlanej
 nr ewid. MAP/0269/POOK/08

Opracowanie: Weronika Łoboda

Obiekt: Specjalny Ośrodek Szkolno-Wychowawczy
 im. Marii Grzegorzewskiej w Kobylance,
 38-303 Kobylanka 162

Branża: Konstrukcja
 Adres: dz. nr 907, 906/2, 1338
 obr. Kobylanka, gmina Gorlice

Inwestor: Powiat Gorlicki
 ul. Biecka 3
 38 - 300 Gorlice

Data: 2022.07 Skala: 1:100 Nr rys: 6

Nazwa rys: RZUT DACHU

Stadium: PROJEKT WYKONAWCZY

Jednostka projektowa: P-PROJEKT
 mgr inż. Marek Fijałkowski, tel. 606 702 851
 33-300 Nowy Sącz, ul. Słowacka 31