

KD.DR. 4120.2712017

Projektowanie, Kosztorysowanie i Nadzorowanie INSTALACJI SANITARNYCH
Inż. Krzysztof Piasecki
Ul. Czereszniowa 1, 63-800 Gostyń

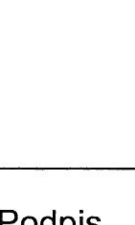
Nr archiwalny:
Nr egzemplarza
Liczba egzemplarzy 6

PROJEKT ORGANIZACJI RUCHU ZASTĘPCZEGO I ODBUDOWY NAWIERZCHNI (DROGI POWIATOWE I GMINNE)

Opracowanie: **Projekt organizacji ruchu podczas budowy sieci wodociągowej wraz z włączeniami istniejących sieci i przyłączy w miejscowości Brzezie drogi powiatowe i gminne.**

Inwestor: **Zakład Wodociągów i Kanalizacji Sp. z o.o.
w Gostyniu
ul. Nad Kanią 77, 63-800 Gostyń**

Data: październik 2017 r.

	Imię i Nazwisko	Podpis
Opracował:	inż. Krzysztof Piasecki	 Projektowanie, Kosztorysowanie i Nadzorowanie INSTALACJI SANITARNYCH inż. Krzysztof Piasecki ul. Czereszniowa 1, 63-800 GOSTYŃ tel. 65 67 34 50 Nr ewid. um. 4046/87/Lo NIP 696-133-38-09 REGON 410209702

SPIS – ZAWARTOŚCI PROJEKTU :

1. Karta uzgodnień
2. Opis techniczny
3. Plan orientacyjny
4. Schematy organizacyjne
5. Zestawienie oznakowania

Opis techniczny

do projektu organizacji ruchu na czas budowy sieci wodociągowej w Brzeziu.

1. Podstawa opracowania

- Zlecenie inwestora;
- Ustawa z dnia 20.06.1997 – Prawo o ruchu drogowym (Dz. U. Nr 98 poz. 602 z 1997 roku z późniejszymi zmianami);
- Rozporządzenie Ministra Infrastruktury z dnia 23 września 2003r. Dz. U. nr 177 poz. 1729 w sprawie szczegółowych warunków zarządzania ruchem i wykonania nadzoru nad tym ruchem,
- Rozporządzenie Ministra Infrastruktury oraz Spraw Wewnętrznych i Administracji z dnia 31 lipca 2002 roku w sprawie znaków i sygnałów drogowych (Dz. U. nr 170, poz. 1393 z 2002r.)
- Rozporządzenie Ministra Infrastruktury z dnia 3 lipca 2003 r. W sprawie szczególnych warunków technicznych dla znaków drogowych oraz urządzeń bezpieczeństwa ruchu drogowego i warunków ich umieszczania na drogach (Dz.U. nr 220 z dnia 23.12.2003 r. poz.2181);
- Zarządzenia nr 3 Generalnego Dyrektora Dróg Publicznych z dnia 25 stycznia 2000 roku w sprawie wprowadzenia jednolitych stadiów i składu dokumentacji projektowej dla dróg i mostów;

2. Zakres i cel opracowania

1. Zakres opracowania obejmuje organizację ruchu zastępczego oraz odbudowę nawierzchni w związku z wykonaniem inwestycji budowy sieci wodociągowej.
2. Celem opracowania jest zapewnienie bezpieczeństwa ruchu kołowego oraz pieszych w rejonie prowadzonych robót, a także bezpieczeństwa wykonujących roboty.

3. Charakterystyka obiektu drogowego

Droga powiatowa Gostyń-Poniec

Klasa drogi	- G
- Szerokość jezdni	- od 5,00 m do 7,00 m
- Szerokość chodnika	- od 0,5 m do 2,00 m
- Przekrój	- drogowy
- Prędkość dopuszczalna	- od 50 km/godz. do 90 km/godz.
- Natężenie ruchu	- poniżej 200 poj/h

Droga gminna

Klasa drogi	- L
- Szerokość jezdni	- od 5,00 m do 7,00 m
- Szerokość chodnika	- od 1,5 m do 2,00 m
- Przekrój	- drogowy
- Prędkość dopuszczalna	- od 50 km/godz. do 90 km/godz.
- Natężenie ruchu	- poniżej 200 poj/h

4. Rozwiązania projektowe

Prace ziemne mogą być prowadzone w chodniku lub poboczu. Teren prowadzonych robót należy zabezpieczyć zgodnie z pasującym schematem będącym częścią składową opracowania.

5. Znaki i urządzenia zabezpieczające

Urządzenia i znaki zabezpieczające w obrębie jezdni powinny być wykonane z materiałów odblaskowych. Stosowane materiały do pionowego znakowania powinny spełniać następujące warunki:

- folia odblaskowa I-ej, II-ej lub III-ej generacji przeznaczona do wykonania lic znaków pionowych.
- blacha stosowana do oznakowania pionowego stalowa ocynkowana odpowiadająca PN,
- rura stalowa ocynkowana o średnicy 60-70 mm odpowiadająca PN

Przy oznakowaniu tymczasowym należy stosować znaki z grupy średniej.

Zapory drogowe typu U-20 winny spełniać następujące wymagania:

- powierzchnia zapory profilowana, wykonana z blachy stalowej ocynkowanej o gr.1,5-2mm,
- lico zapory – folia odblaskowa I lub II generacji,
- zamocowanie bezpośrednio na stojaku wraz z obciążnikiem.

Podstawa stosowana jako obciążnik do oznakowania tymczasowego, wykonana z mieszanek recyklingowych lub prefabrykowanych elementów betonowych zbrojonych o wadze 20-30kg.

W celu zabezpieczenia właściwej widoczności i trwałości oznakowania należy wykonać je w następującym standardzie:

* Znaki drogowe pionowe, umieszczone po prawej stronie jezdni, na słupkach metalowych, o przekroju okrągłym w odległości min.0,5m od krawędzi jezdni od najbliższego skrajnego punktu tarczy znaku i wysokości min.2,0m mierząc od poziomu nawierzchni drogi do jego dolnej krawędzi.

* Bariery zaporowe U-20a, U20b winny być odblaskowe, a ich odblaskowość nie mniejsza niż ustawianych znaków drogowych odpowiadać zasadom przedstawianym na rysunkach w załączniku rozporządzenia wymienionego w p.I.

Urządzenia bezpieczeństwa ruchu użyte do zabezpieczenia i oznakowania miejsca robót w pasie drogowym oraz znaki powinny być dobrze widoczne zarówno w dzień jak i w nocy oraz winny być utrzymane w dobrym stanie przez okres robót. Konstrukcja stojaków użytych do znaków i urządzeń bezpieczeństwa ruchu powinny gwarantować ich stabilność.

6.Odbudowa nawierzchni.

W ramach robót budowlanych może nastąpić naruszenie nawierzchnia chodnika z kostki betonowej oraz pobocze trawiaste.

Po ułożeniu sieci wykop należy zasypywać warstwami, a grubość warstwy zależy od sposobu zagęszczenia gruntu.

Przy zagęszczaniu:

- ręcznym: 0,15cm
- walcami: 0,2m
- wibratorem, walcami wibracyjnymi, ubijakami -0,4m.

Grunt winien posiadać wskaźnik zagęszczenia $I_s=1,00$ dla nawierzchni z kostki betonowej oraz $I_s=0,97$ dla pobocza trawiastego.

Pobocze oraz jezdnię należy odbudować zgodnie z załączonymi schematami

7. Uwagi końcowe

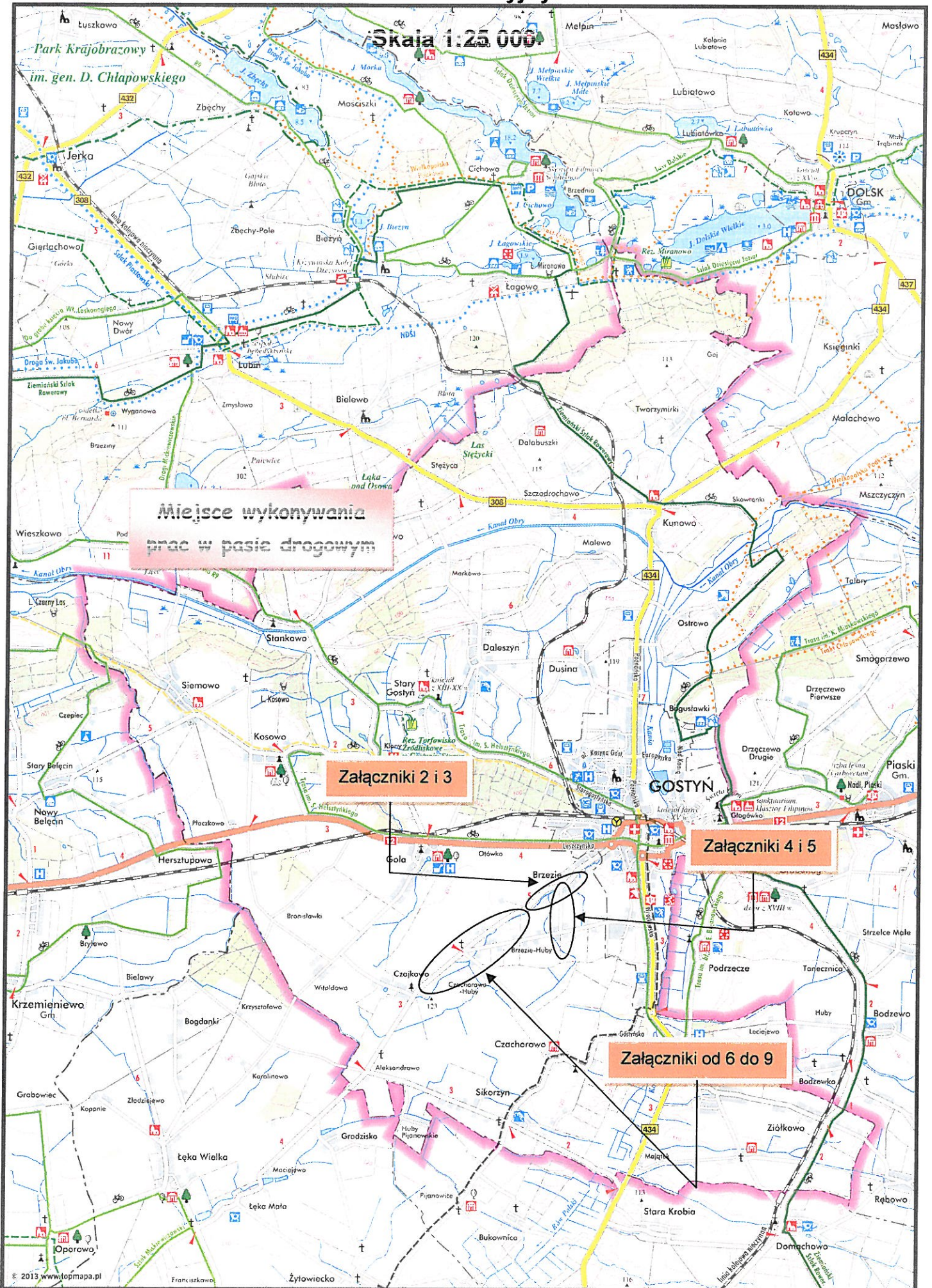
Każdorazowe wejście w pas drogowy należy niezwłocznie zgłosić do administratora drogi.

Opracował: inż. Krzysztof Piasecki

Projektowanie, Kosztorysowanie i Nadzorowanie
INSTALACJI SANITARNYCH
inż. Krzysztof Piasecki
ul. Czereśniowa 1, 64-200 GOSTYŃ
tel. 65 572 34 50
Nr ewid. up. 1045/87/Lo
NIP 696-176-36-09 REGON 410209702

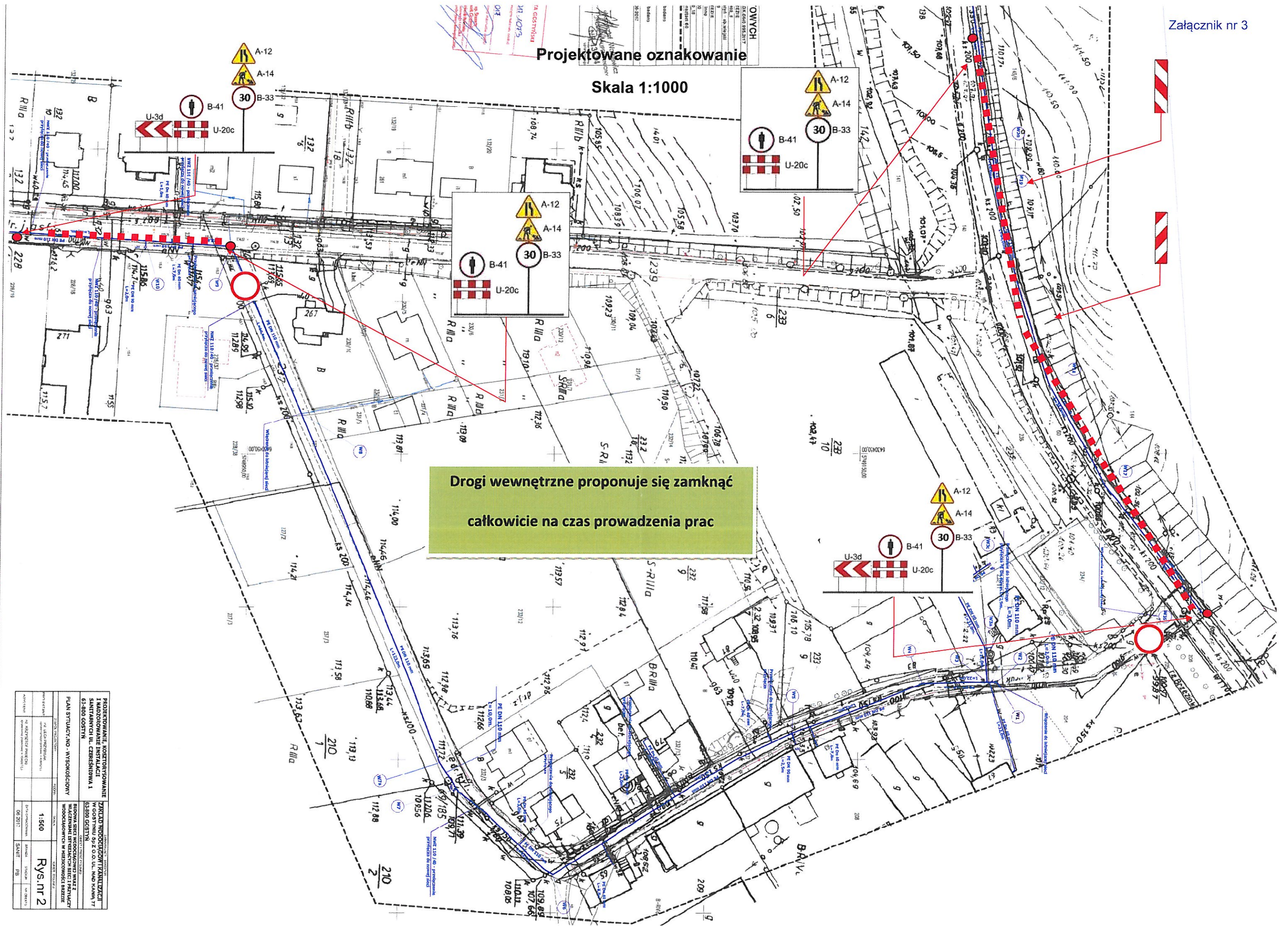
Plan orientacyjny

Skala 1:25 000



Projektowane oznakowanie

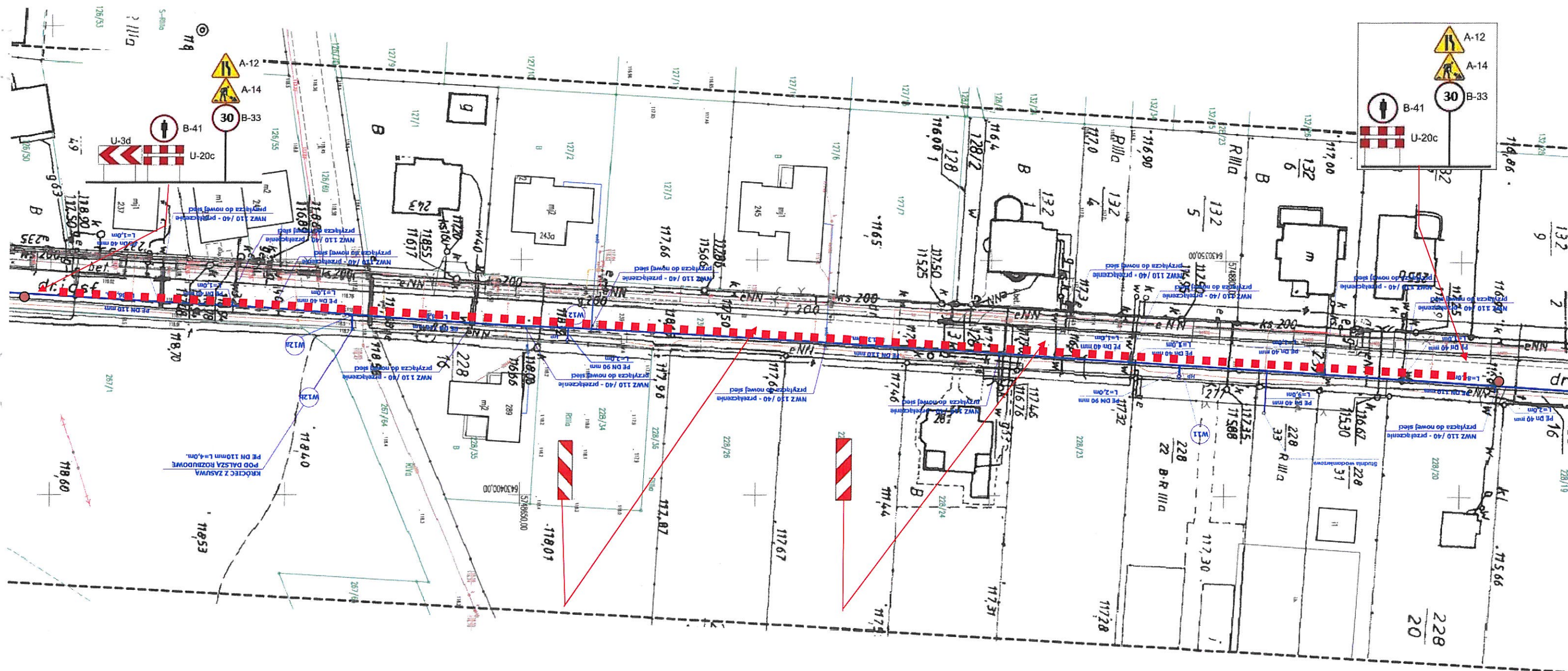
Skala 1:1000

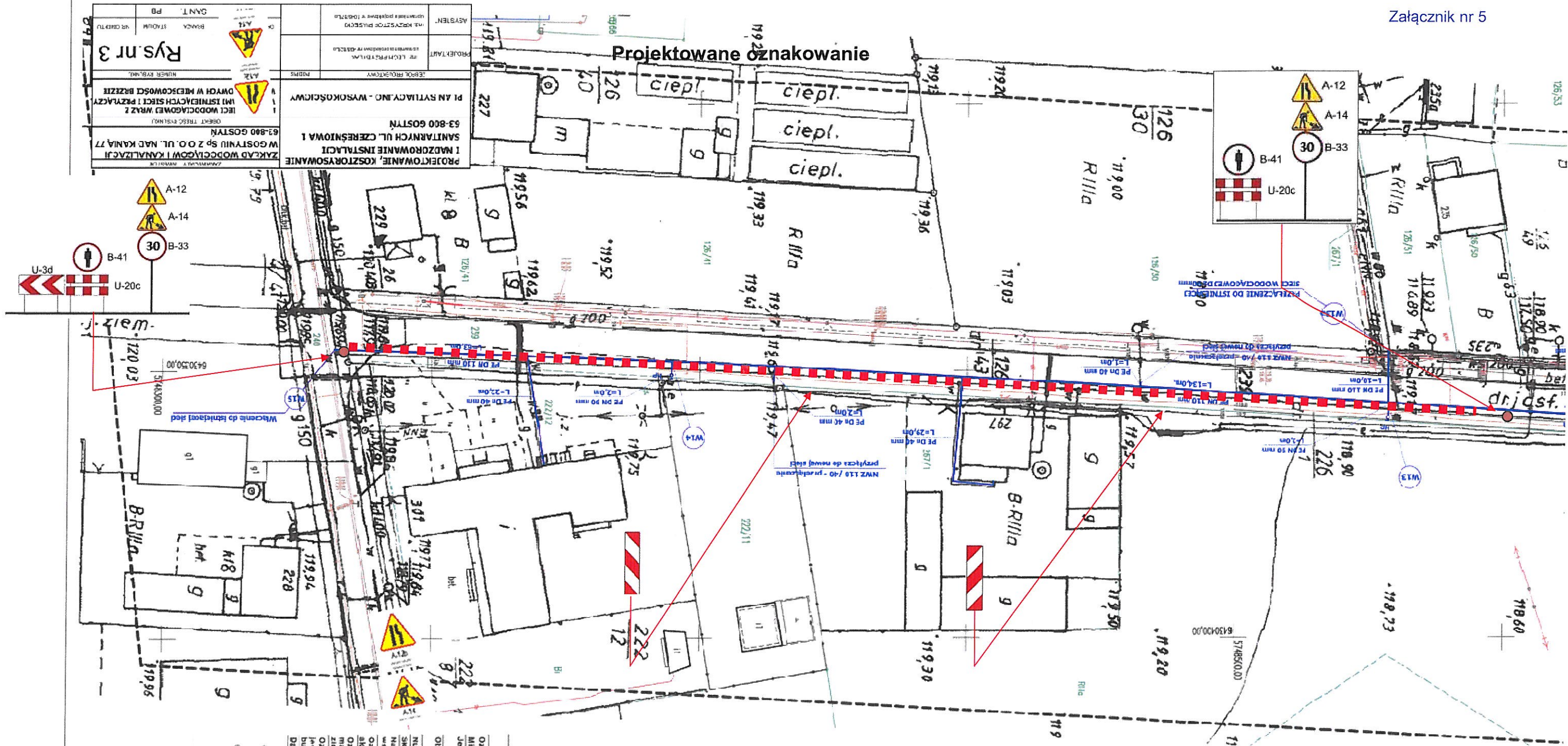


Drogi wewnętrzne proponuje się zamknąć całkowicie na czas prowadzenia prac

PROJEKTOWANIE, KOSZTOWANIE I NADZOROWANIE INSTALACJI SANITARNYCH UL. CZERNISZOWA 1 63-800 GOSTYŃ		ZAKŁAD PROJEKTOWY I KANALIZACJI W GOSTYNIU 50-200 UL. WĄSKA 17 63-800 GOSTYŃ	
PLAN SYTUACJI NO - WYSOKOŚCIOWY	1:500	RYC. NR 2	
PROJEKTOWANIE, KOSZTOWANIE I NADZOROWANIE INSTALACJI SANITARNYCH UL. CZERNISZOWA 1 63-800 GOSTYŃ		ZAKŁAD PROJEKTOWY I KANALIZACJI W GOSTYNIU 50-200 UL. WĄSKA 17 63-800 GOSTYŃ	
PLAN SYTUACJI NO - WYSOKOŚCIOWY	1:500	RYC. NR 2	
PROJEKTOWANIE, KOSZTOWANIE I NADZOROWANIE INSTALACJI SANITARNYCH UL. CZERNISZOWA 1 63-800 GOSTYŃ		ZAKŁAD PROJEKTOWY I KANALIZACJI W GOSTYNIU 50-200 UL. WĄSKA 17 63-800 GOSTYŃ	
PLAN SYTUACJI NO - WYSOKOŚCIOWY	1:500	RYC. NR 2	

Projektowane oznakowanie





STAROSTA GOSTYŃSKI
 73004 8017 1098
 19.06.2017
 Data wpisania do ewidencji nieruchomości

MAPA DO CELÓW PROJEKTOWYCH

Oznaczenie kancelaryjne zgłoszenia pracy geodetycznej	GN/LK 4643.95.2017
Miejscowość:	BRZEZIE
Jednostka ewidencyjna	38042.5
Nazwa	Gostynin - os. wiejski
Identyfikator	0009
Identyfikator	BRZEZIE
Nazwa	
Identyfikator	
Numer działki	01 Linia
Skala mapy	1:200
Nazwa układu współrzędnych	2000 18
Wyrównanie	Kontuszki 60
Oznaczenie granic obszaru, który był przedmiotem aktualizacji	
Oznaczenie i informacja o skutkach gruntowych mających wpływ na stan i przebieg inwestycji	Nie badano
Oznaczenie i symbol konturu użytku granicowego, który nie jest uiszczeniem w bazie danych ewidencji gruntów i budynków	Nie badano
Data opracowania mapy	12-08-2017

UŚLUGI GEODEZYJNE - PROJEKTOWANIE
 Jacek Piekarczyk
 Tel: 602 503 041
 83-400 GOSTYŃ, UL. GOSYŃSKA 10/11
 NIP 086-150433
 Nazwa firmy i adres siedziby wykonawcy

Krzysztof Walkiewicz
 GEODETA
 12-08-2017

Projektowane oznakowanie

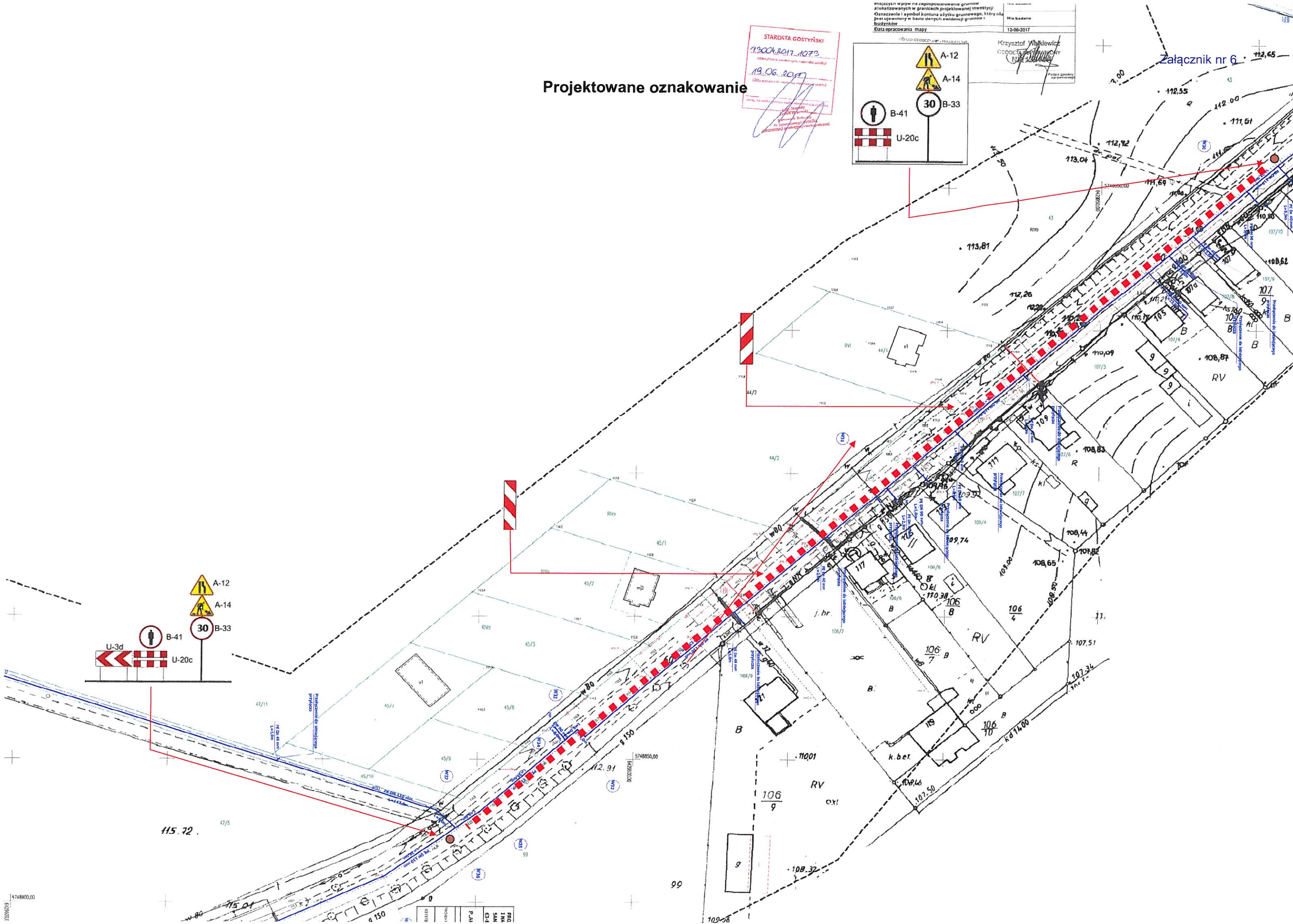
STAROSTA GOSTYŃSKI
 22.06.2017 1073
 19.06.2017
 (Data wpisania do ewidencji gruntów)

Opis znaków i symboli kontur użytku gruntowego, który nie jest ujawniony w bazie danych ewidencji gruntów i budynków
 Data opracowania mapy: 12-06-2017

Krzysztof Wolkiewicz
 GOSYDŁA GOSTYŃSKIEJ
 (Podpis)

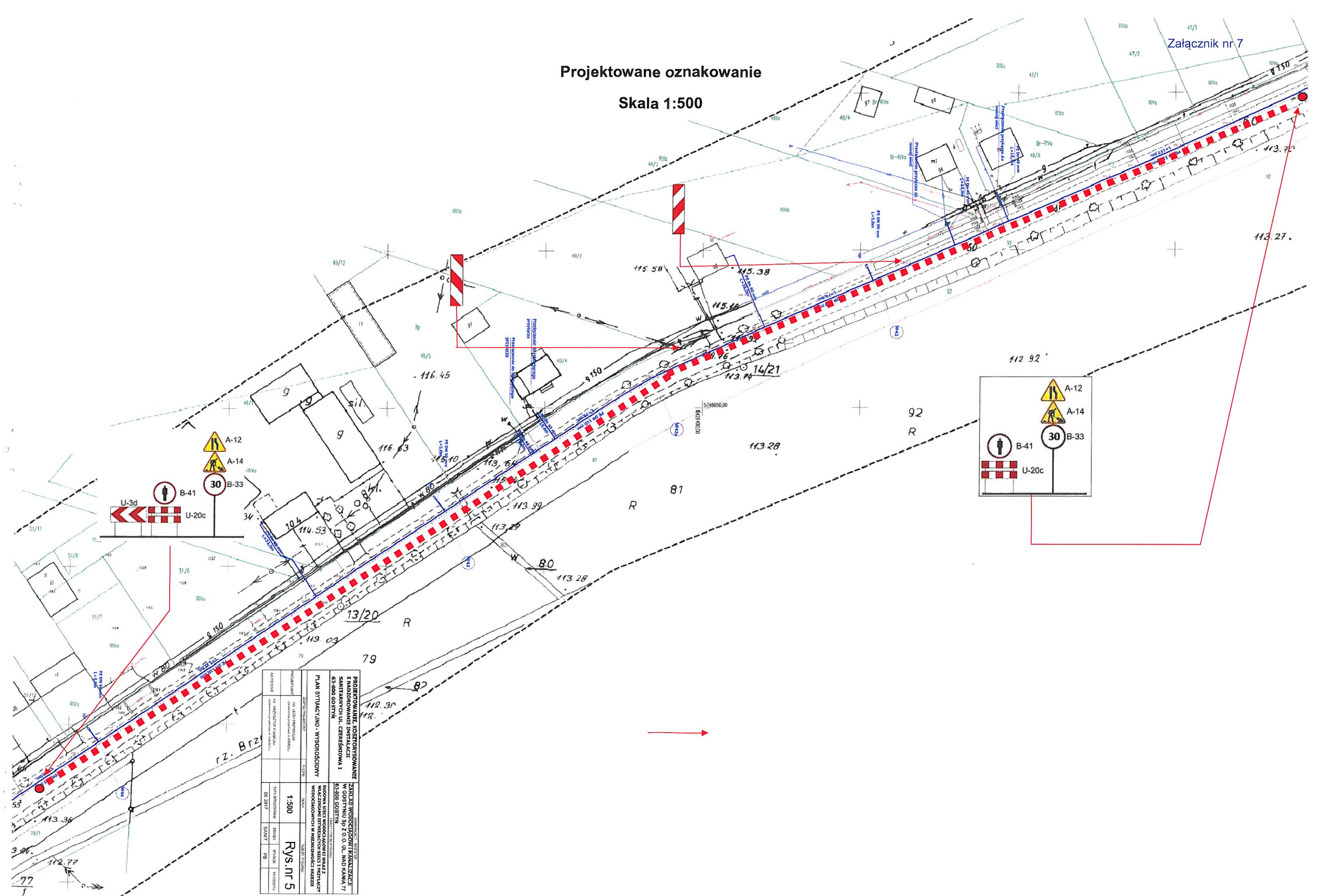
Podpis geodety odpowiedzialnego

Załącznik nr 6



PROJ.	1/14	SKM	43-1
P.J.M.			
INŻYNIER			
ASISTENT			

Projektowane oznakowanie
Skala 1:500



Callout box showing proposed signs for a road with a pedestrian crossing:

- A-12 (Warning of pedestrian crossing)
- A-14 (Warning of children)
- B-41 (Priority pedestrian crossing)
- B-33 (Speed limit 30 km/h)
- U-20c (Red and white striped barrier)

Callout box showing proposed signs for a road with a pedestrian crossing:

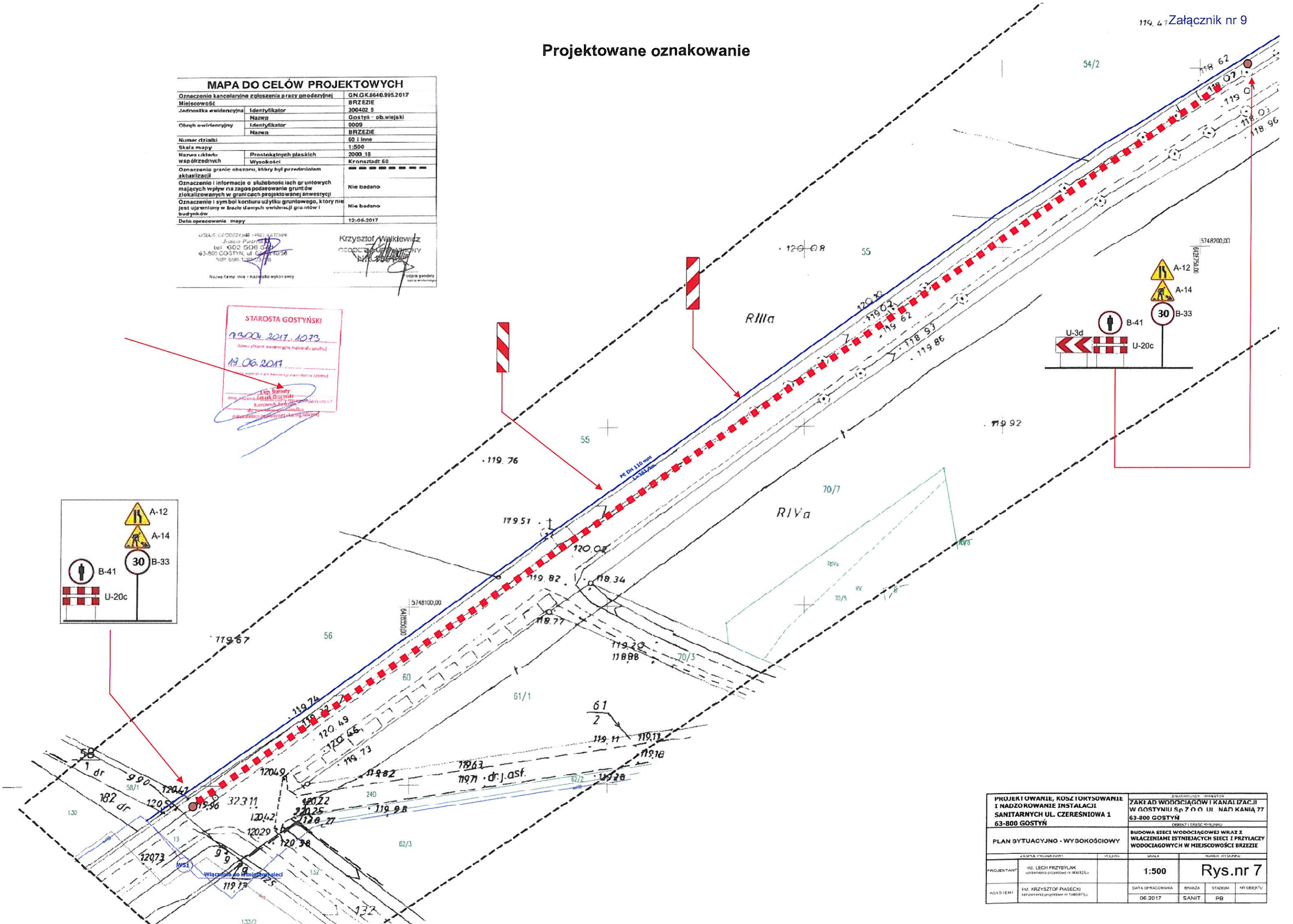
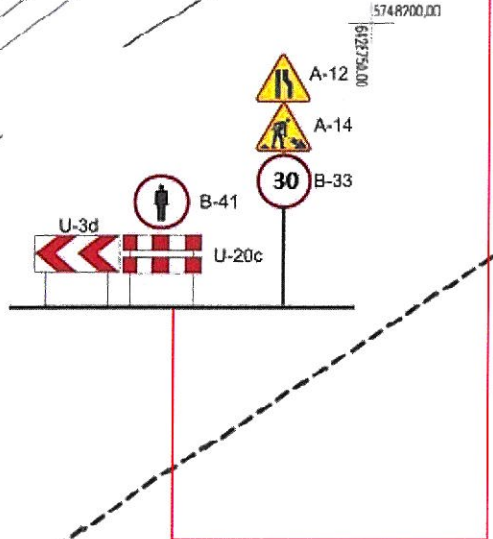
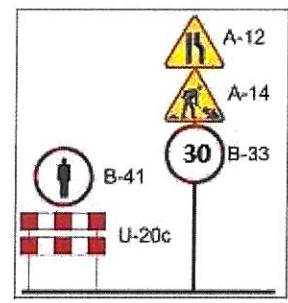
- A-12 (Warning of pedestrian crossing)
- A-14 (Warning of children)
- B-41 (Priority pedestrian crossing)
- B-33 (Speed limit 30 km/h)
- U-3d (Red and white striped barrier)
- U-20c (Red and white striped barrier)

PROJEKTOWANE OZNAKOWANIE I NADZOROWANE DZIAŁANIE W OŚRODKU SANITARNYM UL. CZERESZNIOWA 1 63-200 GOSTYN		ZAKŁAD WODOCIĄGÓW I KANALIZACJI W OŚRODKU SP. Z O.O. UL. NAD KANAŁ 77 63-200 GOSTYN	
PLAN SYTUACYJNO - WYKONKOWY		BUDOWA SIĘCI WODOCIĄGOWEJ I WYŁĄZ W OŚRODKU SANITARNYM UL. CZERESZNIOWA 1 63-200 GOSTYN	
SKALA	1:500	RYSEK	Rys. nr 5
DATA OBRACZANIA	08.2017	PROJEKTANT	RSB
ASISTENT		SAWIT	PS

Projektowane oznakowanie

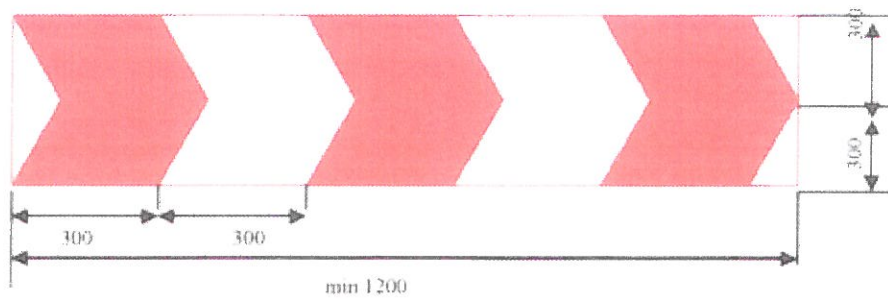
MAPA DO CELÓW PROJEKTOWYCH		
Oznaczenie kancelaryjne zgłoszenia pracy geodezyjnej	GN.GK.6640.995.2017	
Miejscowość	BRZEZIE	
Jednostka ewidencyjna	Identyfikator	300402 5
	Nazwa	Gostyn - ob. wiejski
Obręb ewidencyjny	Identyfikator	0009
	Nazwa	BRZEZIE
Numer rzutki	60 i inne	
Skala mapy	1:500	
Nazwa układu współrzędnych	Prostokątnych płaskich	2000.19
	Wysokości	Kronstadt 60
Oznaczenie granic obszaru, który był przedmiotem aktualizacji	---	
Oznaczenie i informacje o służebnościach grunтовых mających wpływ na zagospodarowanie grunтов zlokalizowanych w granicach projektowanej inwestycji	Nie badano	
Oznaczenie i symbol konturu użytku grunтового, który nie jest ujawniony w bazie danych ewidencyjnych grunтов i budynków	Nie badano	
Data opracowania mapy	12-06-2017	
USŁUGI GEODEZYJNE I PROJEKTOWE Jacek Piętko tel. 602 508 340 63-800 GOSTYŃ, ul. Gostynińska 36 NIP 638-140-028		
Krzysztof Wolkiewicz GEODEZJA I PROJEKTOWANIE ul. Gostynińska 36 63-800 GOSTYŃ		
Nazwa firmy inżynierska i nazwisko wykonawcy Data opracowania mapy		

STAROSTA GOSTYŃSKI
 13.06.2017. 1073
 (dla celów ewidencyjnych materiału archiwalnego)
 13.06.2017
 (dla celów ewidencyjnych materiału archiwalnego)
 (zgodnie z art. 101 § 1 pkt 1 i 2 ustawy z dnia 17.07.2003 r. o ewidencji gruntów i budynków)

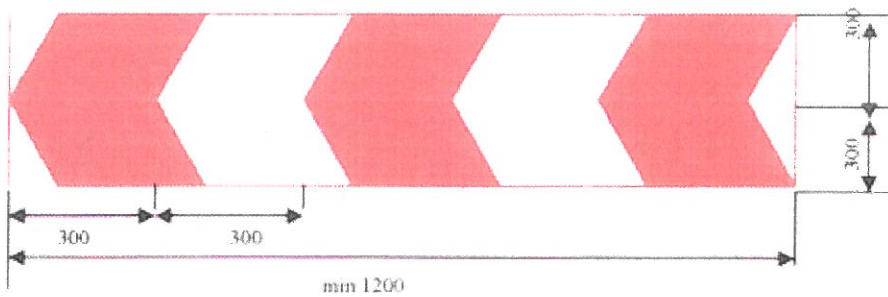


PROJEKTOWANIE, KOSZ I OKYŚWIANIE I NADZOROWANIE INSTALACJI SANITARNYCH UL. CZERESŃNIOWA 1 63-800 GOSTYŃ		ZAMAWIĄCY: INWESTOR ZAKŁAD WODOCIĄGÓW I KANALIZACJI W GOSTYŃKU Sp. z o.o. ul. NAD KANIĄ 77 63-800 GOSTYŃ	
PLAN SYTUACYJNO - WYSOKOŚCIOWY		BUDOWA SIECI WODOCIĄGOWEJ WRAZ Z WŁĄCZENIAMI ISTNIEJĄCYCH SIECI I PRZYŁĄCZY WODOCIĄGOWYCH W MIEJSCOWOŚCI BRZEZIE	
PROJEKTANT	INŻ. LECH PRZYBYŁAK (opisany w załączniku nr 1008/2017)	SKALA	NUMER RYSUNKU
WYKONAWCA	INŻ. KRZYSZTOF PASECKI (opisany w załączniku nr 1008/2017)	1:500	Rys.nr 7
		DATA OPRACOWANIA	BRANŻA
		06.2017	SANIT
		STADIUM	PR. OBIEKTU
			PB

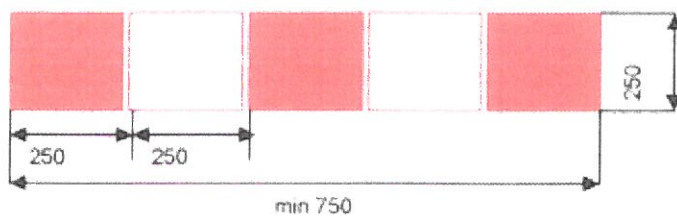
TABLICA KIERUJĄCA U-3c



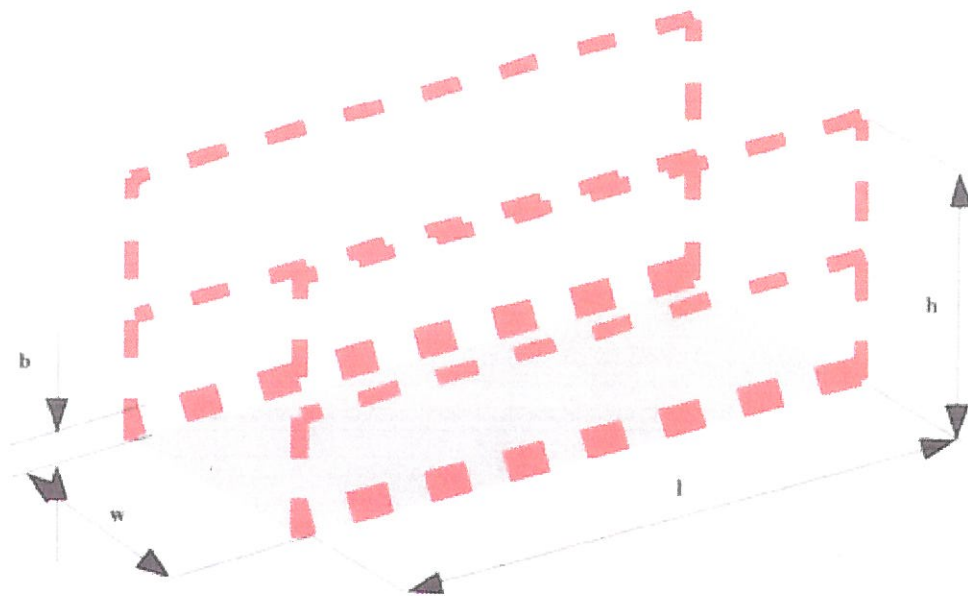
TABLICA KIERUJĄCA U-3d



ZAPORA DROGOWA U-20a



KŁADKA DLA PIESZYCH U-28

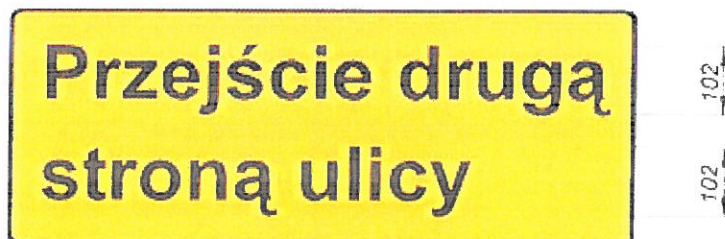


TABLICA INFORMACYJNA U-56a

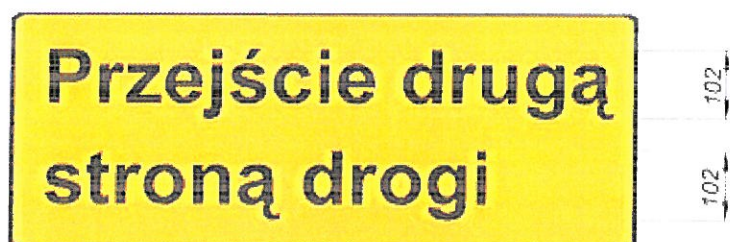
**Przejście drugą
stroną drogi**

Tablice kierujące pieszych

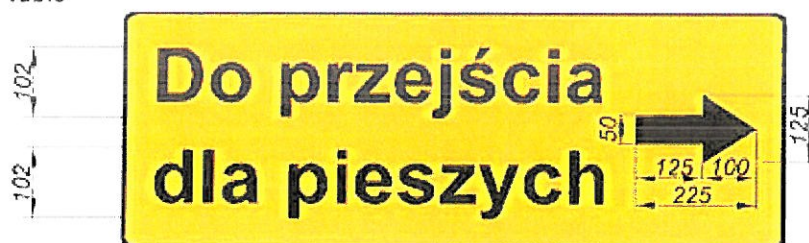
Tab.1



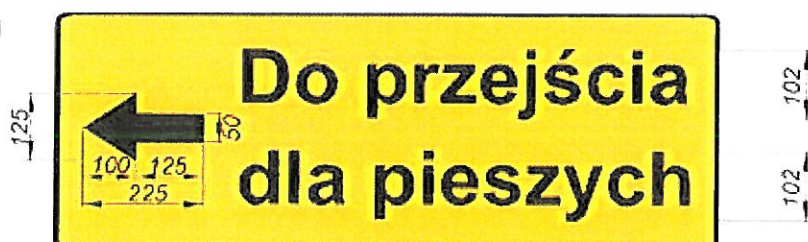
Tab.2



Tab.3



Tab.4



Tab.5





A-12c

Zwężenie jezdni 2 szt



A-14

Roboty drogowe 4 szt.



A-12b

Zwężenie jezdni 2 szt.



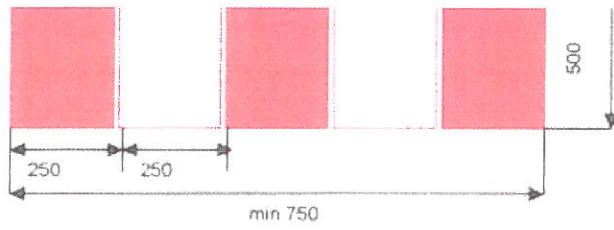
B-33

Ograniczenie prędkości do 30km/h 2 szt.

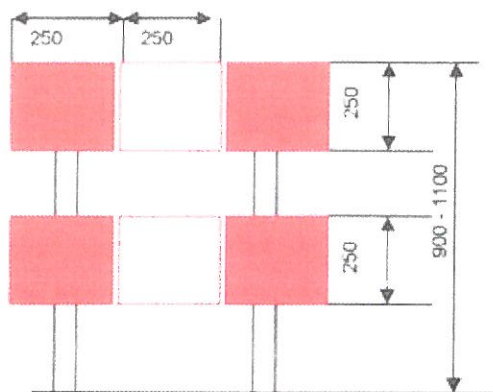


B-41

Zakaz ruchu pieszych 2 szt.



ZAPORA DROGOWA U-20c



TABLICE KIERUJĄCE DO OZNACZANIA OGRANICZONEJ SKRAJNI

U-21a



U-21b

