

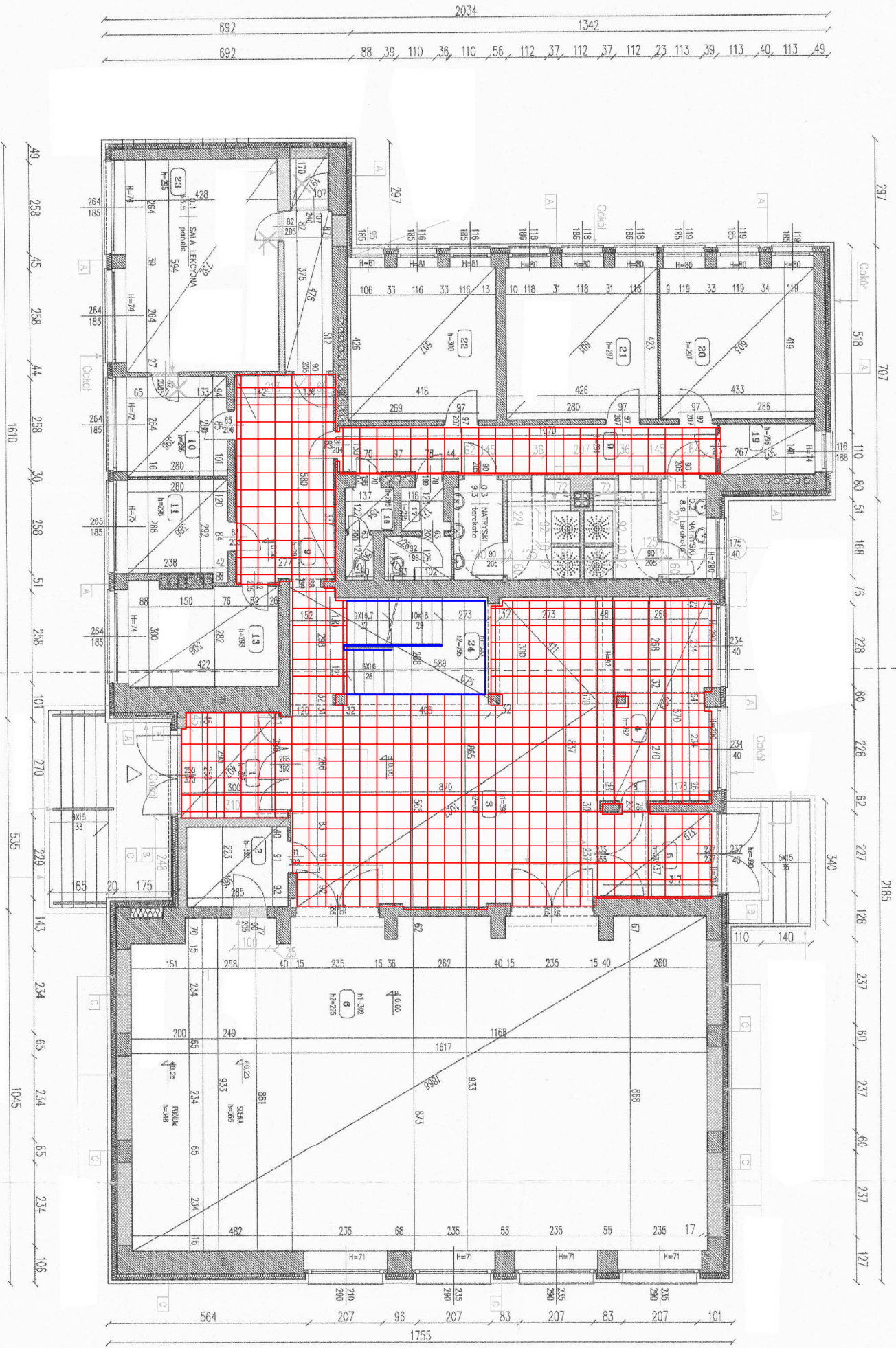


UWAGA!
PRZED ZAMÓWIENIEM MATERIAŁÓW
WSZYSTKIE WYMIARY NALEŻY
SPRAWDZIĆ W NATURZE I EWENTUALNIE
ZWERYFIKOWAĆ W STOSUNKU
DO WIELKOŚCI W INWENTARYZACJI

LEGENDA

OKŁADZINY POSADZKI
PODLEGAJĄCE MODERNIZACJI
POLE POWIERZCHNI OKŁADZIN
-128,24M²

PORECZE / BALUSTRADY DO
WYMIANY



PARTER - WYKAZ POMIESZCZEŃ

NR	NAZWA	P.Ł.Ż.m²
1	Przedsiónek	7,3
2	Portiernia	6,7
3	Hall	57,3
4	Szafka	15,2
5	Przedsiónek	7,5
6	Sala kameralna	150,9
8	Przedsiónek	1,8
9	Komunikacja	24,2
10	Portieszczenie	7,8
11	Portieszczenie	8,2
13	Portieszczenie	11,9
16	W.C. damski	2,7
17	W.C. męski	3,8
18	Poczekalnia	21,7
19	Magazyn	3,8
20	Portieszczenie	18,1
21	Portieszczenie	18,0
22	Portieszczenie	17,8
23	Portieszczenie	25,4
24	Klatka schodowa	17,7
RAZEM		410,1

Zadanie:		Numer rysunku:	
MODERNIZACJA KLATKI SCHODOWEJ I CIĄGÓW KOMUNIKACYJNYCH W SZKOLE MUZYCZNEJ I STOPNIA W WYŚLUBORZU		A 1	
Adres:			
ul. Włocławska 15a, Dz. o nr. ewid. gr. 84/16 obręb 2 Mysłuborz			
Nazwa rysunku:		Skala:	
RZUT PARTERU			
Inwestor:		1:100	
Państwowa Szkoła Muzyczna w Mysłuborzu, ul. Włocławska 15a, 74-200 Mysłuborz		PODPIS:	
IMIE I NAZWISKO		DATA:	
OPRACOWAŁ:		NUMER UPRAWNIEN	
PAWEŁ KOZMIŃSKI		WZRESZEN	
2021			