

Stacja elektroenergetyczna K-283/E

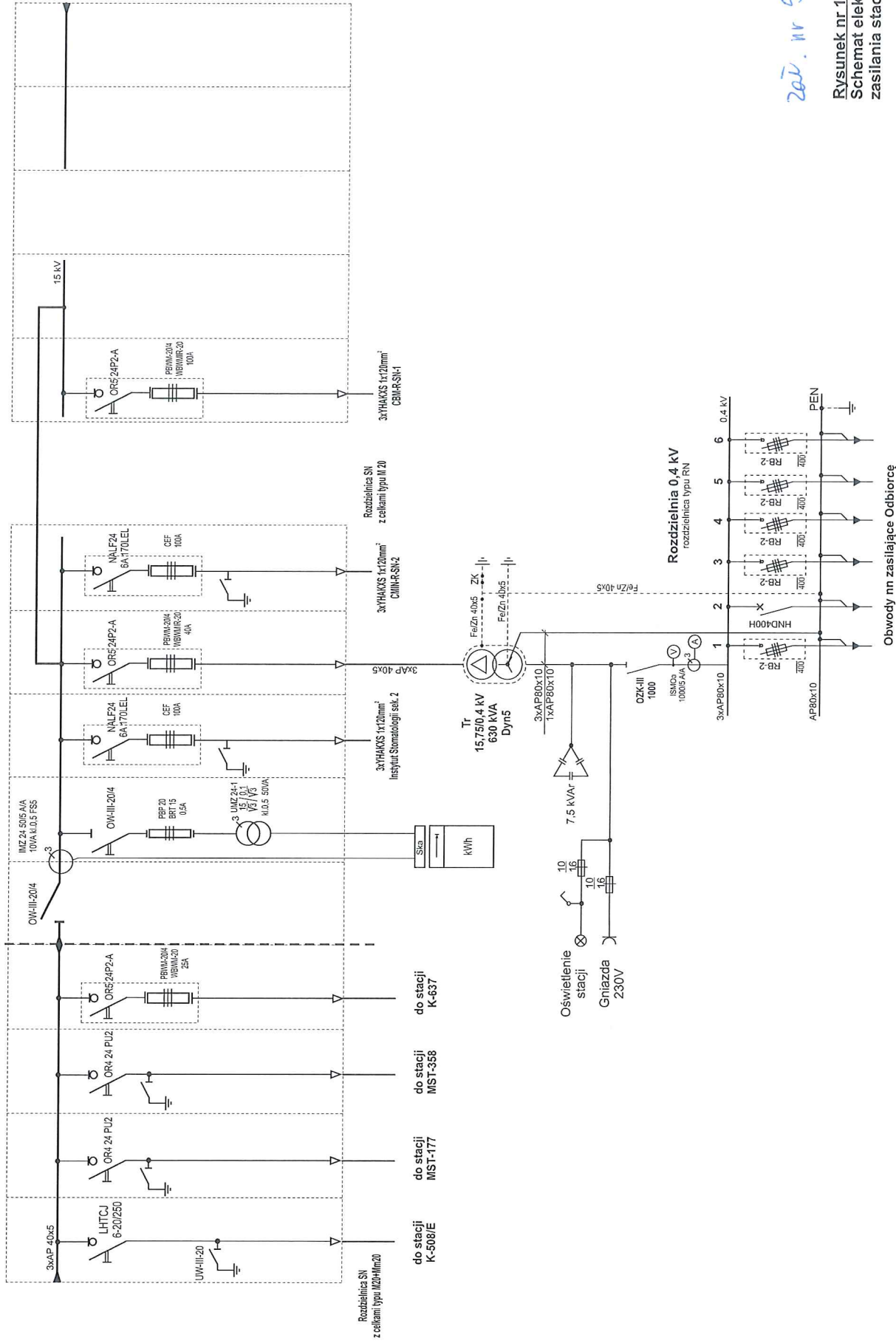
Część ENEA Operator

Typ pola	Linowe	Linowe	Linowe	Linowe	Łącznik sek.	Pomiarowe	Linowe	Transformator	Linowe
Celka	LK4	L1	L1	T1	PL	P2	LK6	T2	LK6
Nr pola	1	2	3	4	4	5	6	7	8

Część Odbiorcy

Linowe	Linowe	Linowe	Linowe	Linowe	Linowe	Linowe	Linowe	Linowe	Linowe
LK6	LK6	LK6	LK6	LK6	LK6	LK6	LK6	LK6	LK6
9	10	11	12	13	14	15	16	17	18

Linowe	Linowe	Linowe	Linowe	Linowe	Linowe	Linowe	Linowe	Linowe	Linowe
LK6	LK6	LK6	LK6	LK6	LK6	LK6	LK6	LK6	LK6
9	10	11	12	13	14	15	16	17	18

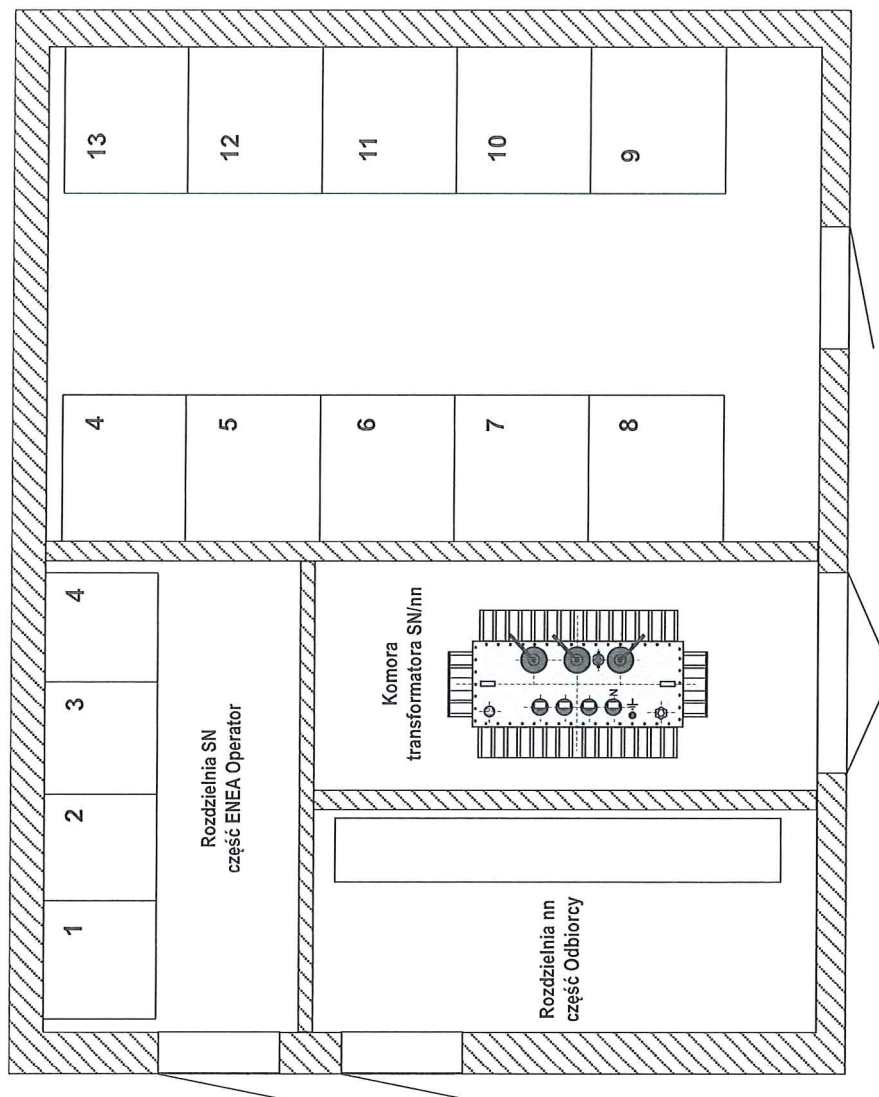


202. nr 5 do SOP2

Rysunek nr 1
Schemat elektryczny
zasilania stacji K-283/E

202. nr 5 1/4

Babek



Rysunek nr 2
Rozmieszczenie urządzeń
w stacji K-283/E

Część ENEA Operator

Typ pola	Rezenwa
Celka	LK4
Nr pola	1

Typ pola	Rezerwa	Liniowe	Liniowe
Celka	LK4	LK4	LK4
Nr pola	1	2	3

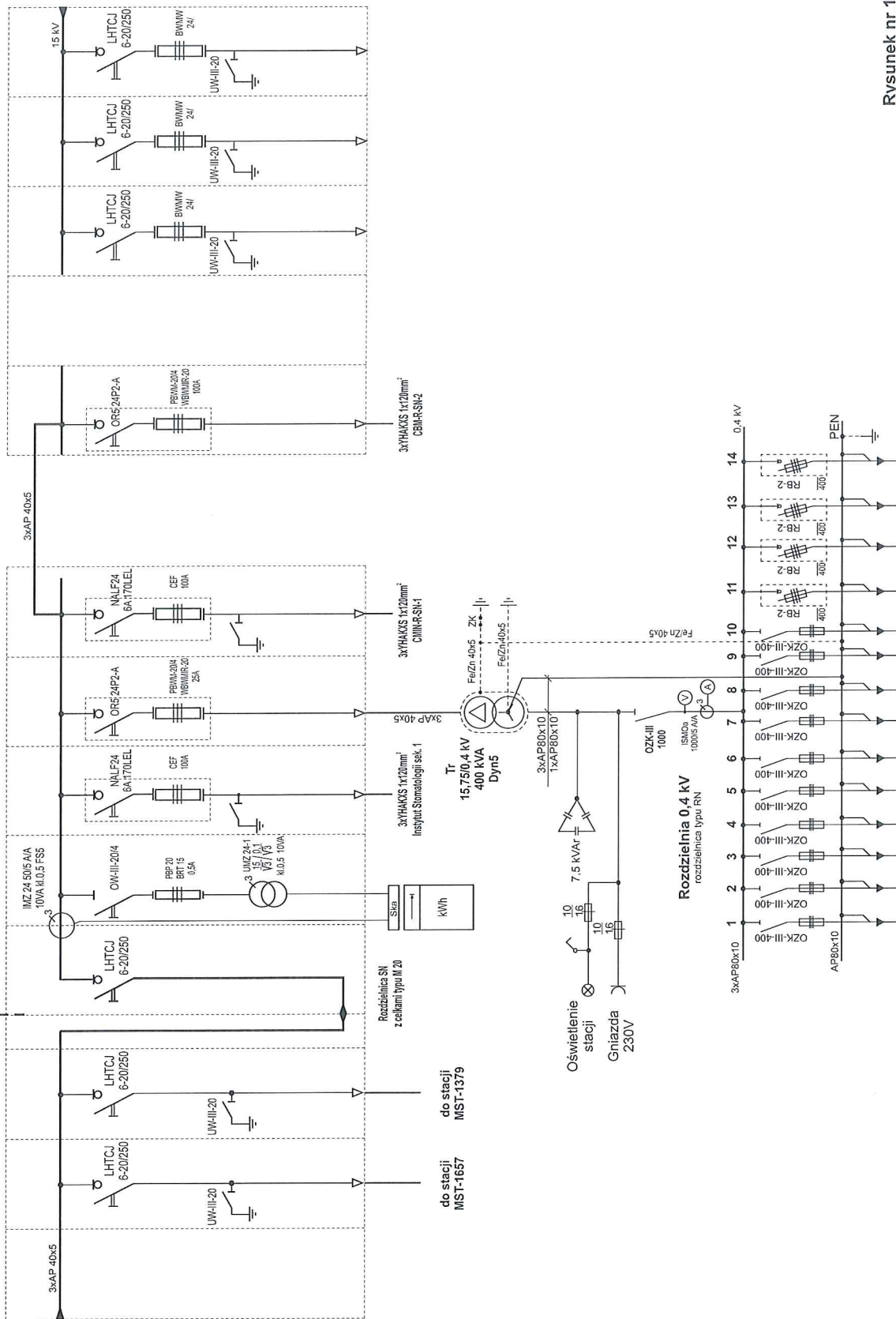
Łącznik sek.
PL
1

Pomiarowe	Linowe
P2	LK6
2	3

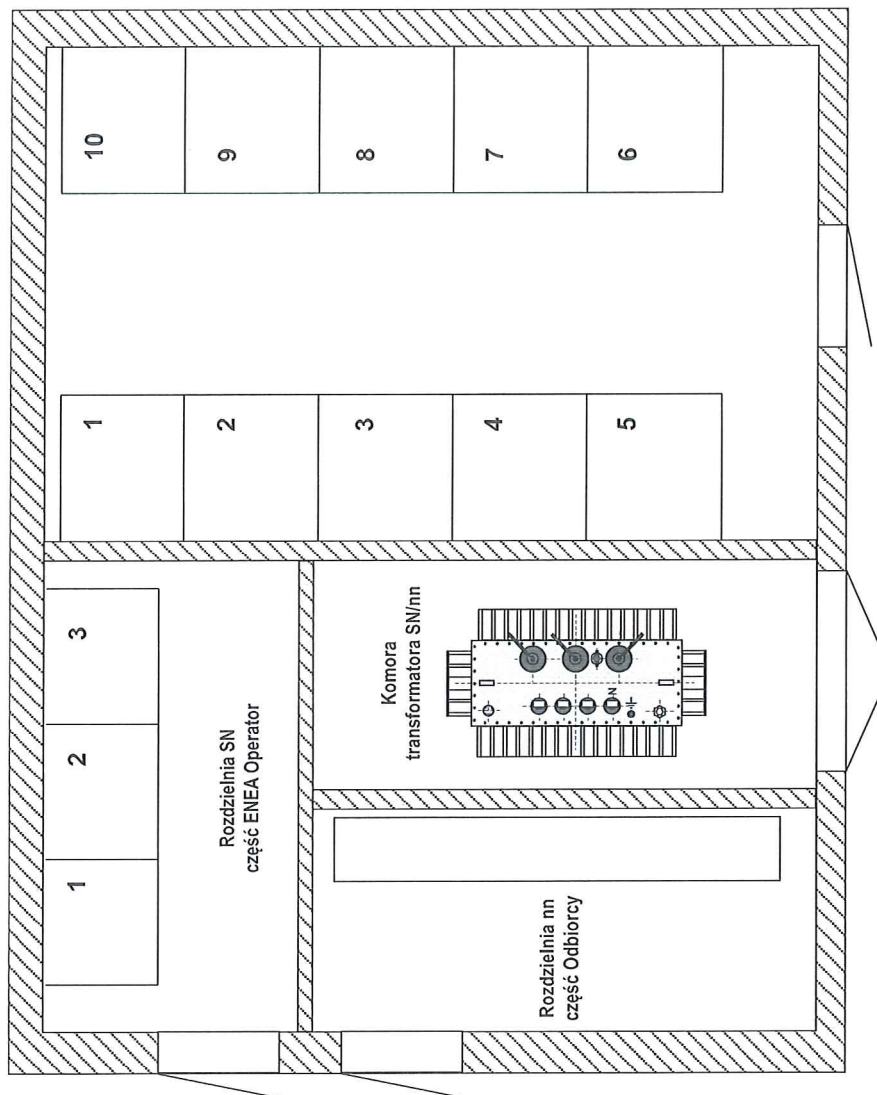
Transformator	Liniowe
T2	LK6
4	5

Liniowe
LK6
6

Część Odbiorcy



Rysunek nr 1
Schemat elektryczny
zasilania stacji K-355/E



Rysunek nr 2
Rozmieszczenie urządzeń
w stacji K-355/E

Bobek