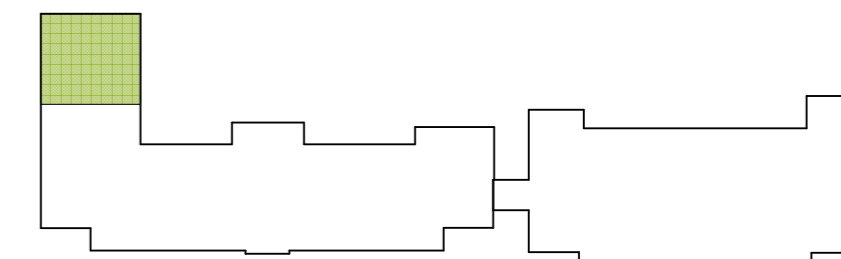


SCHEMAT BUDYNKU OBJĘTEGO OPRACOWANIEM



UWAGA:

PODANE NA RYSUNKU WYMIARY DRZWI SĄ WYMIAREM UŻYTKOWYM, A OTWARCIE SKRZYDŁA NIE MOŻE ZAWĘŻAĆ TYCH WYMIARÓW. WYMIAR OTWORU W MURZE I STOLARKI UWZGLĘDNIJĄCY LUZY MONTAŻOWE NALEŻY UZGODNIĆ Z PRODUCENTEM TAK, BY UZYSKAĆ WYMAGANE UŻYTKOWE SZEROKOŚCI I WYSOKOŚCI PRZEJŚCIA.

PROJEKTOWANE DRZWI O WYMAGANEJ KLASIE ODPORNOŚCI OGNIOWEJ I DYMOSZCZELNOŚCI POWINNY BYĆ WYPOSAŻONE W SAMOZAMYKACZE - URZĄDZENIA ZAPEWNIĄCE SAMOCZYNNNE ZAMYKANIE OTWORU W RAZIE POŻARU, JEDNOCZEŚNIE NALEŻY ZAPEWNIĆ MOŻLIWOŚĆ RĘCZNEGO OTWIERANIA DRZWI SŁUŻĄCYCH EWAKUACJI.

Branża:	Architektura		
Projektant:	mgr inż. arch. Tomasz Bliński uprawnienia budowlane do projektowania bez ograniczeń w specjalności architektonicznej nr ewid. SW-34/2007		
Sprawdzający:	mgr inż. arch. Konrad Kudłacz UPR. NR.36/SLOKK/2016 w specjalności architektonicznej do projektowania i kierowania robotami budowlanymi bez ograniczeń		
Opracowanie:	mgr inż. arch. Agata Sikońska		
Obiekt:	Budynek Zespołu Szkół Zawodowych im. Kazimierza Pułaskiego		
Adres:	dz. nr 1531/16, 1567, obręb Gorlice, m. Gorlice		
Inwestor:	POWIAT GORLICKI ul. Biecka 3 38 - 300 Gorlice		
Data:	2020.11	Skala:	1:50
		Nr rys:	8
Nazwa rysunku:	RZUT II PIĘTRA - BUDYNEK DYDAKTYCZNO-ADMINISTRACYJNY		
Stadium:	PROJEKT BUDOWLANO - WYKONAWCZY		
Kod rysunku:	ZS.08.001		
Jednostka projektowa:	F-PROJEKT mgr inż. Marek Fijałkowski, tel. 606 702 851 33-300 Nowy Sącz, ul. Słowacka 31		