

	Egz.
--	------

Element: **Dokumentacja projektowa**

Temat: **Przebudowa elementów Placu Zabaw
Placu Sołeckiego w Moskwie**

Kategoria: **VIII**

Adres: gm. Nowosolna, m. Moskwa, jedn. ewid. 100608_2 Nowosolna,
dz. nr ewid. 79, obręb 0010 Moskwa

Inwestor: Gmina Nowosolna,
92-703 Łódź, ul. Rynek Nowosolna 1

ZESPÓŁ PROJEKTOWY		
ZAKRES	Projektant/Opracowanie	
ARCHITEKTURA	Projektant: mgr inż. arch. Dominika Krogulska upr. nr 133/99/WŁ w spec. architektonicznej Opracowanie: mgr inż. Dariusz Lenarcik upr. nr LOD/2276/ZOOA/13 w spec. architektonicznej upr. nr LOD/2277/POOK/13 w spec. konstrukcyjno-budowlanej	

Data opracowania: 31 marca 2022

Spis treści

1. PRZEDMIOT INWESTYCJI.....	3
2. OPIS STANU ISTNIEJĄCEGO.....	3
3. ZAKRES ZAMIERZENIA INWESTYCYJNEGO	3
4. OPIS STANU PROJEKTOWANEGO	3
5. ROBOTY ZIEMNE	4
6. URZĄDZENIA MAŁEJ ARCHITEKTURY	5

ZESTAWIENIE RYSUNKÓW

- A-01. Projekt zagospodarowania terenu /1:500/
- A-02. Schemat urządzeń do demontażu demontaży /1:250/
- A-03. Schemat układu materiałowego /1:100/
- A-04. Schemat funkcjonalny /1:250/

CZĘŚĆ OPISOWA

1. PRZEDMIOT INWESTYCJI

Przedmiotem inwestycji jest przebudowa placu sołeckiego w miejscowości Moskwa.

Lokalizacja inwestycji – gm. Nowosolna, m. Moskwa, jedn. ewid. 100608_2 Nowosolna, dz. nr ewid. 79, obręb 0010 Moskwa.

2. OPIS STANU ISTNIEJĄCEGO

W stanie istniejącym przedmiotowa działka stanowi teren ogólnodostępny teren rekreacyjny. Działka zabudowana jest wiatą z utwardzeniem terenu, na terenie znajdują się: boisko do piłki plażowej oraz zestawy zabawowe placu zabaw. Teren jest częściowo ogrodzony i jest wyposażony w przyłącze do sieci elektroenergetycznej. Na terenie działki zlokalizowany jest hydrant nadziemny HP80.

3. ZAKRES ZAMIERZENIA INWESTYCYJNEGO

Zakresem opracowania objęte są następujące roboty budowlane:

- 1) demontaż zbędnych zestawów zabawowych i siłowni zewnętrznej (oznaczonych na rysunku A-02 Schemat demontaży)
- 2) odtworzenie powierzchni biologicznie czynnej
- 3) montaż nowych urządzeń placu zabaw (oznaczonych na rysunku A-04 Schemat funkcjonalny)
- 4) wykonanie utwardzenia części powierzchni kostką betonową oraz nawierzchnią mineralną (oznaczonych na rysunku A-03 Schemat materiałowy)
- 5) montaż ławek i innych elementów małej architektury (oznaczonych na rysunku A-04 Schemat funkcjonalny)

4. OPIS STANU PROJEKTOWANEGO

Do demontażu przewiduje się następujące zestawy zabawowe oraz urządzenia siłowni zewnętrznej:

- zestaw zabawowy Zjeżdżalnia
- zestaw zabawowy Prasa
- zestaw zabawowy Karuzela
- zestaw Wioślarz
- zestaw Orbitrek
- zestaw Piechur
- zestaw Prasa nożna
- ławka drewniana.

Elementy placu zabaw do montażu:

- zestaw zabawowy Lajkonik mały
- zestaw zabawowy Pięciobok
- zestaw zabawowy Edukacyjno-sprawnościowy
- zestaw zabawowy Bujak (3 szt.)

Elementy małej architektury do montażu:

- palenisko ogniska zewnętrznego (1 szt.)
- ławki łukowe typ 135 i typ 45 (2 szt.)
- ławki proste bez oparcia (4 szt.)
- stojaki rowerowe (2 szt.)
- słupek dla zwierzaka

- kosz na odpady zmieszane
- kosz na odpady segregowane
- tablica informacyjna
- tablica z grafiką.

Zgodnie z rysunkiem A-03 Schemat materiałowy przewiduje się wykonanie utwardzeń terenu.

Konstrukcja nawierzchni utwardzonej kostką Behaton:

- | | |
|---|-----------|
| - warstwa ścierna z kostki betonowej Behaton | - 8,0 cm |
| - podsypka cementowo – piaskowa 1:4 | - 3,0 cm |
| - podbudowa z kruszywa łamanego 0/32 stabilizowanego mechanicznie | - 15,0 cm |
| - podbudowa z kruszywa łamanego 0/63 stabilizowanego mechanicznie | - 15,0 cm |

Konstrukcja nawierzchni utwardzonej nawierzchnia mineralną:

- | | |
|---|-----------|
| - nawierzchnia mineralna z kruszywa łamanego 0/8mm | - 3.0 cm |
| - warstwa z kruszywa łamanego 0/16mm | - 5.0 cm |
| - podbudowa z kruszywa łamanego 0/32 stabilizowanego mechanicznie | - 20.0 cm |

Konstrukcje nawierzchni utwardzonych należy wykonać ze spadkiem ok. 2% w kierunku powierzchni biologicznie czynnej.

Konstrukcja paleniska ogniska:

- wykonać nieckę na ognisko przy użyciu kamieni polnych o średnicy do 20 cm utwardzonych przy użyciu betonu C12/15. Należy pozostawić otwór o średnicy ok. 25cm w środku niecki z zastosowaniem drenażu z piasku – zapewniający odprowadzanie wody.

Inne elementy konstrukcyjne:

W krawędzi nawierzchni utwardzonych należy wykonać obrzeża betonowe 8x30x100 cm ustawione na podsypce cementowo piaskowej grubości 5cm i na ławie betonowej z betonu C12/15 z oporem. Ze względu na odprowadzenie wody obrzeża wykonać równo z nawierzchnią, lecz wyniesione co najmniej +5cm ponad przyległe powierzchnie trawiaste. W miejscach, gdy trawnik jest znacznie wyniesiony ponad wykonywaną nawierzchnię dopuszcza się ustawienie obrzeża ponad projektowane nawierzchnie pod warunkiem prawidłowego odprowadzenia wód opadowych.

5. ROBOTY ZIEMNE

Podczas realizacji inwestycji wystąpią roboty ziemne jako wykopy i korytowanie pod nowe konstrukcje nawierzchni ciągów pieszych. Roboty ziemne i korytowanie należy prowadzić tak, aby nie dopuścić do uplastycznienia gruntów wysadzinowych podłoża. Po wykonaniu koryta pod nawierzchnie utwardzone należy zwrócić szczególną uwagę na prawidłowe zagęszczenia podłoża.

Podczas prowadzenia robót należy zabezpieczyć widoczną armaturę uzbrojenia podziemnego (np. włazy kanalizacyjne, zasowy, hydranty) przed uszkodzeniem lub zniszczeniem.

Należy zabezpieczyć drzewa sąsiadujące z inwestycjami poprzez osłonięcie pnia do wysokości dwóch metrów deskami z tarcicy sosnowej, odrutowanej. Nie zezwala się na ciecie korzeni oraz składowanie materiałów budowlanych na bryle korzeniowej drzew (w świetle korony drzewa).

W miejscach zbliżenia do istniejącego uzbrojenia roboty należy wykonywać ręcznie bez użycia sprzętu ciężkiego.

W trakcie prowadzenia robót należy sprawdzić metodą odkrywkową stan zabezpieczenia uzbrojenia podziemnego przebiegającego pod powierzchnią projektowanych nawierzchni utwardzonych.

W przypadku stwierdzenia nienależytego zabezpieczenia uzbrojenia należy w uzgodnieniu i pod nadzorem gestora sieci wykonać roboty dodatkowe mające na celu właściwe zabezpieczenie ww. uzbrojenia. Prace te wymagają akceptacji nadzoru inwestorskiego.

Kontroli odkrywkami oraz ewentualnego zabezpieczenia wymagać będzie sieć kanalizacji deszczowej.

Wszelkie prace przy uzbrojeniu terenu wymagają wcześniejszego zgłoszenia gestorowi sieci oraz bieżącego nadzoru wyznaczonego pracownika właściciela sieci uzbrojenia terenu.

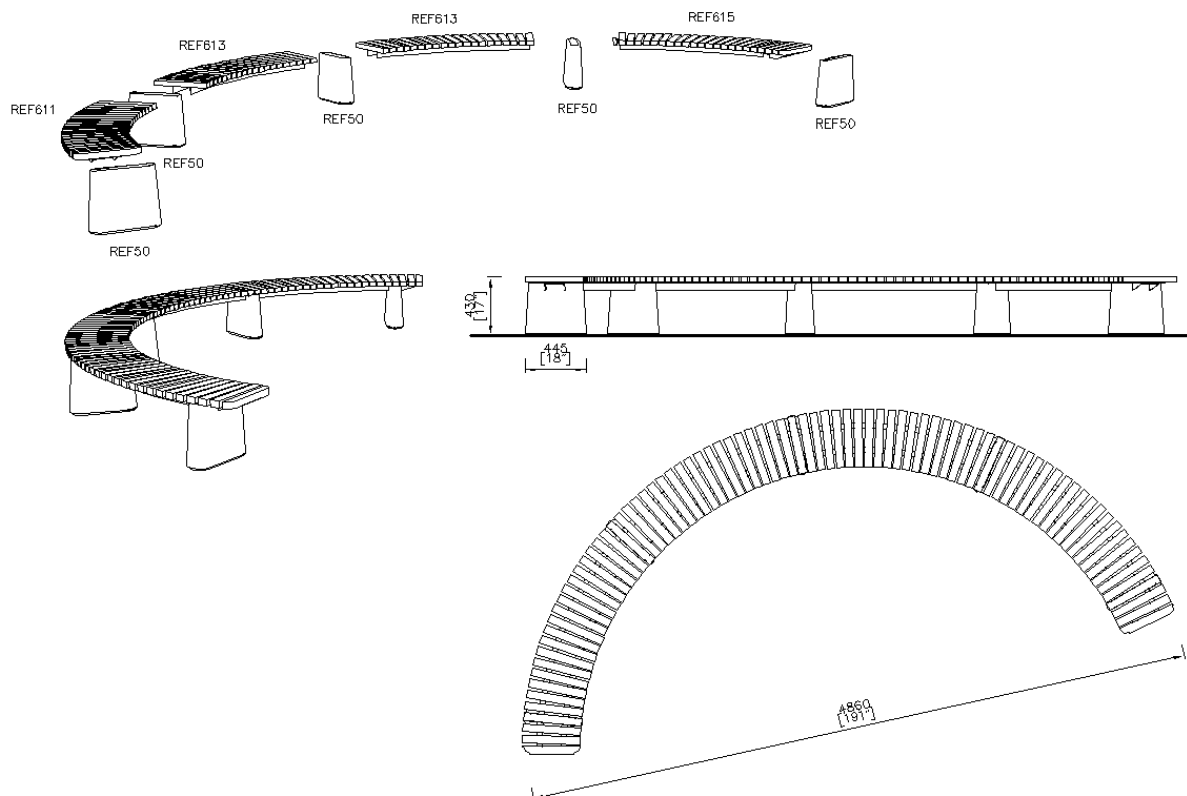
6. URZĄDZENIA MAŁEJ ARCHITEKTURY

Uwagi ogólne

- 1) elementy drewniane pozostawić bez wykonywania powłok malarskich, lakierniczych lub olejowania, wykonanie z gatunków (np. jatoba, akacja, modrzew) zapewniających naturalne patynowanie na kolor srebrzysty lub jasnoszary.
- 2) elementy stalowe malować proszkowo na kolor RAL9006 jasnoszary.
- 3) wszystkie poniżej wskazane elementy małej architektury są urządzeniami przykładowymi, dopuszcza się zastosowanie produktów innych producentów równoważnych z produktami referencyjnymi (równoważność przyjmować na podstawie kart katalogowych).

Ławka łukowa 135 (1 szt.)

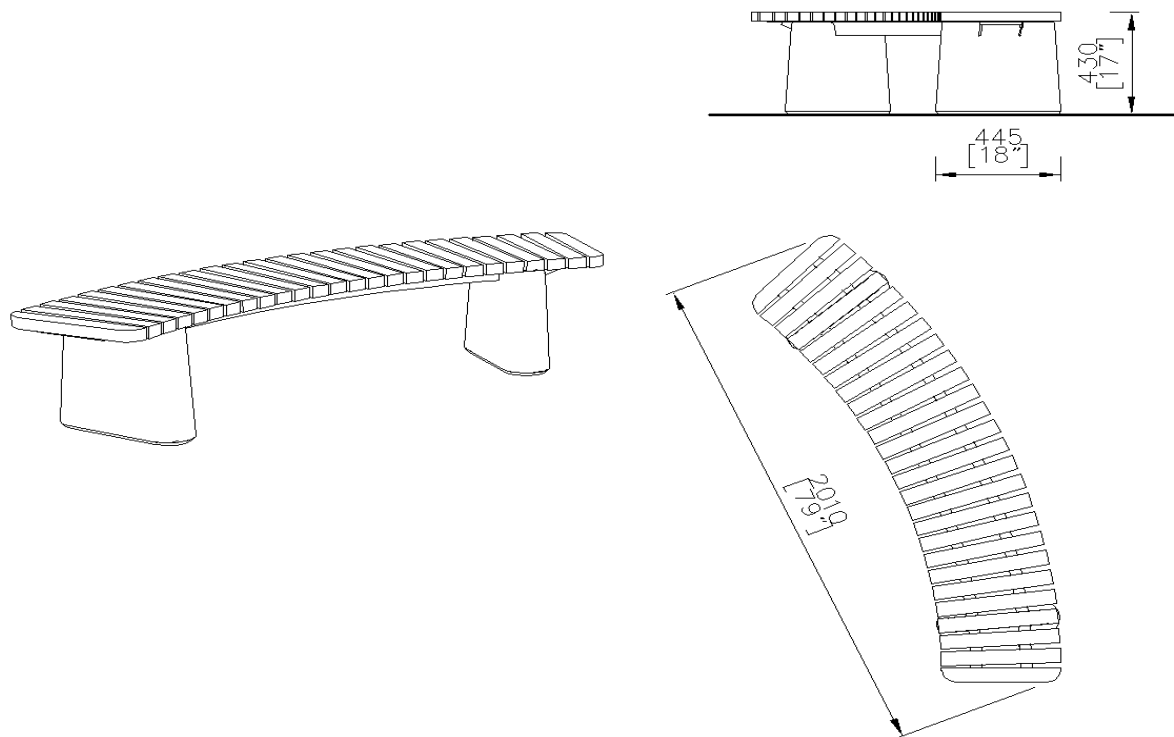
Model referencyjny: REF611_REF613_REF615, MMCite Sp. z o.o.



Modele równoważne zgodnie z uwagami. Drewno jatoba/akacja. Zalecenie: kotwienie elementów betonowych.

ławka łukowa 45 (2 szt.)

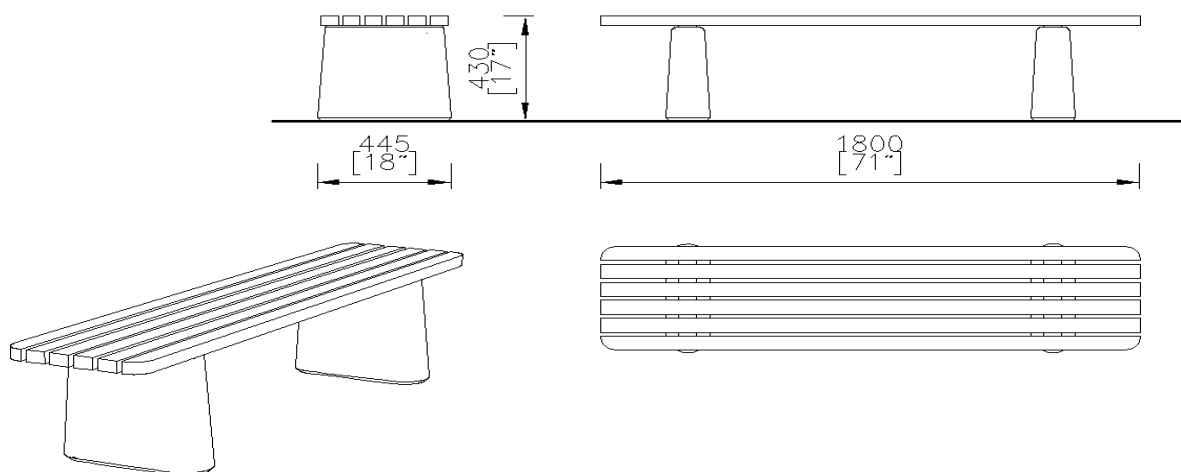
Model referencyjny: REF610, MMCite Sp. z o.o.



Modele równoważne zgodnie z uwagami. Drewno jatoba/akacja. Zalecenie: kotwienie elementów betonowych.

ławka prosta bez oparcia (4 szt.)

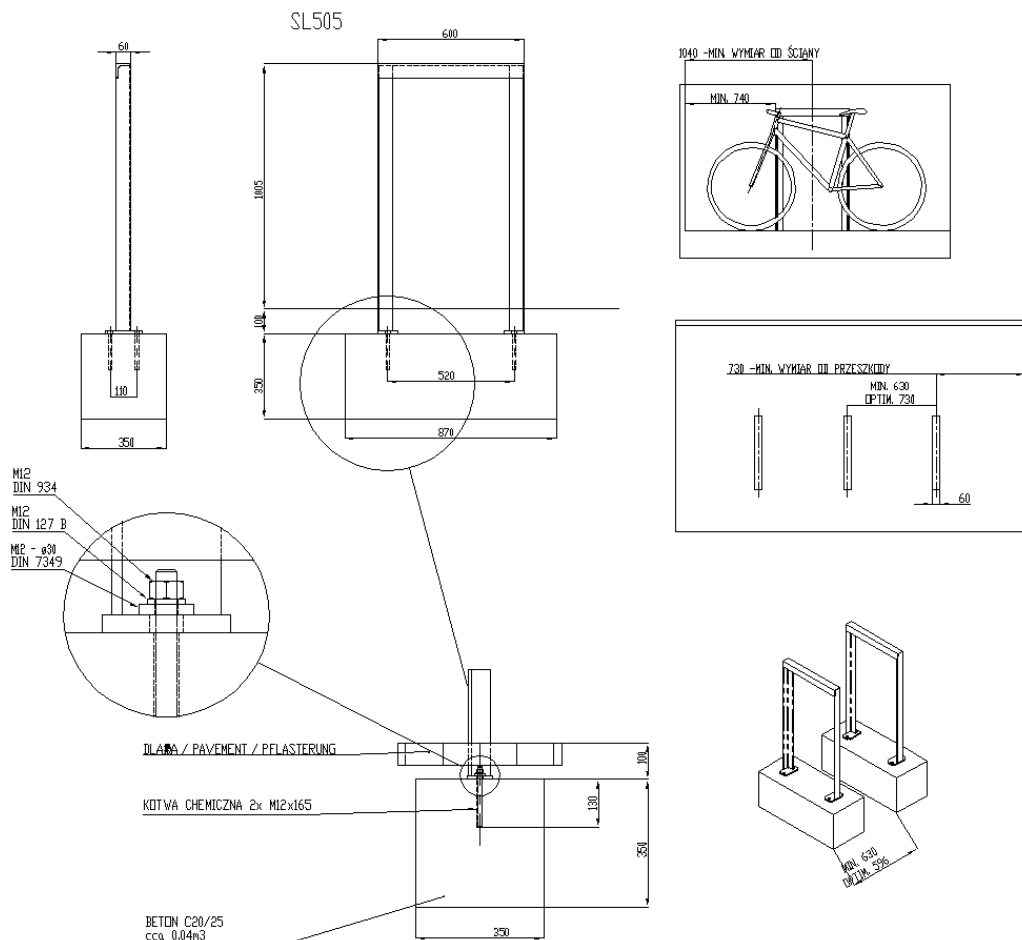
Model referencyjny: REF110, MMCite Sp. z o.o.



Modele równoważne zgodnie z uwagami. Drewno jatoba/akacja. Zalecenie: kotwienie elementów betonowych.

Stojak rowerowy (4 szt.)

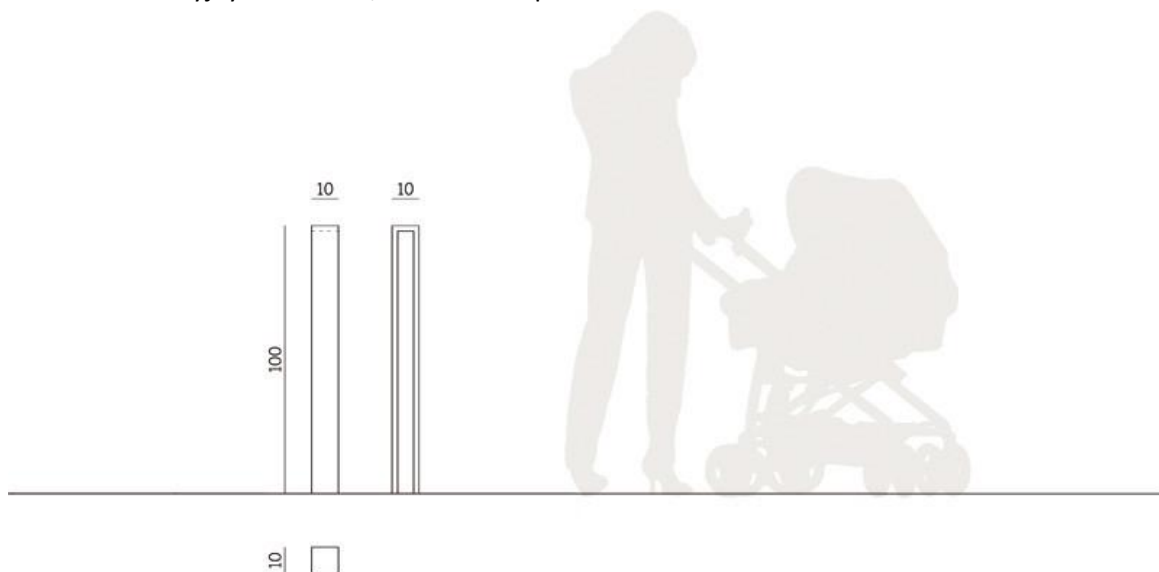
Model referencyjny: SL505, MMCite Sp. z o.o.



Modele równoważne zgodnie z uwagami. Kolor RAL 9006, kotwić do podłoża.

Słupek dla zwierzaka (1 szt.)

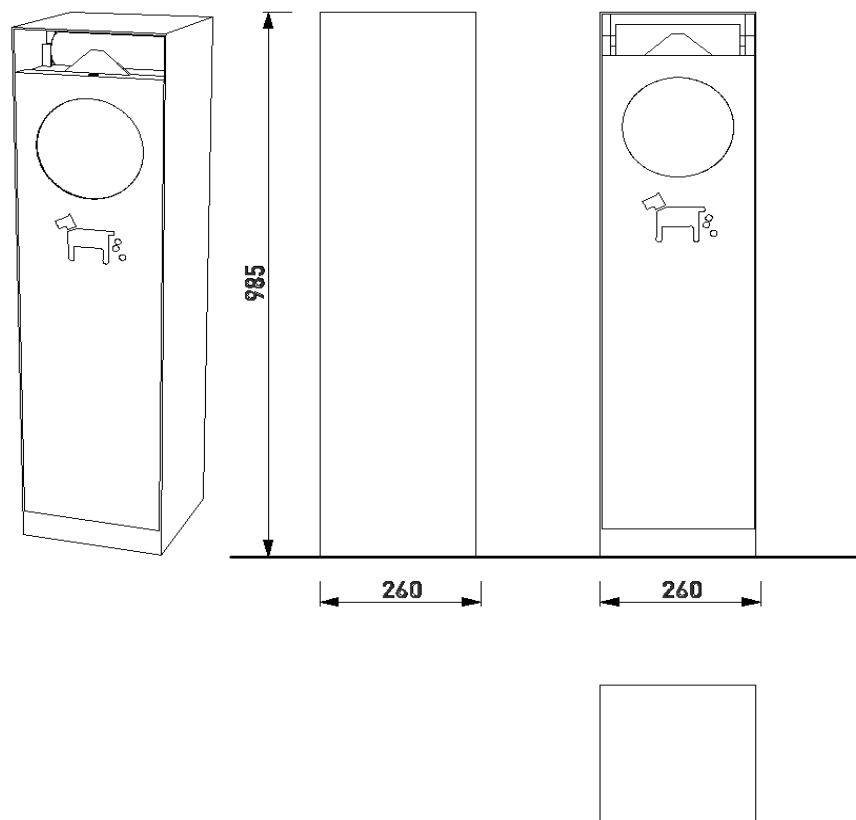
Model referencyjny: KEMI-005, Komserwis Sp. z o.o.



Modele równoważne zgodnie z uwagami. . Kolor RAL 9006, kotwić do podłoża.

Kosz na odpady zmieszane (1 szt.)

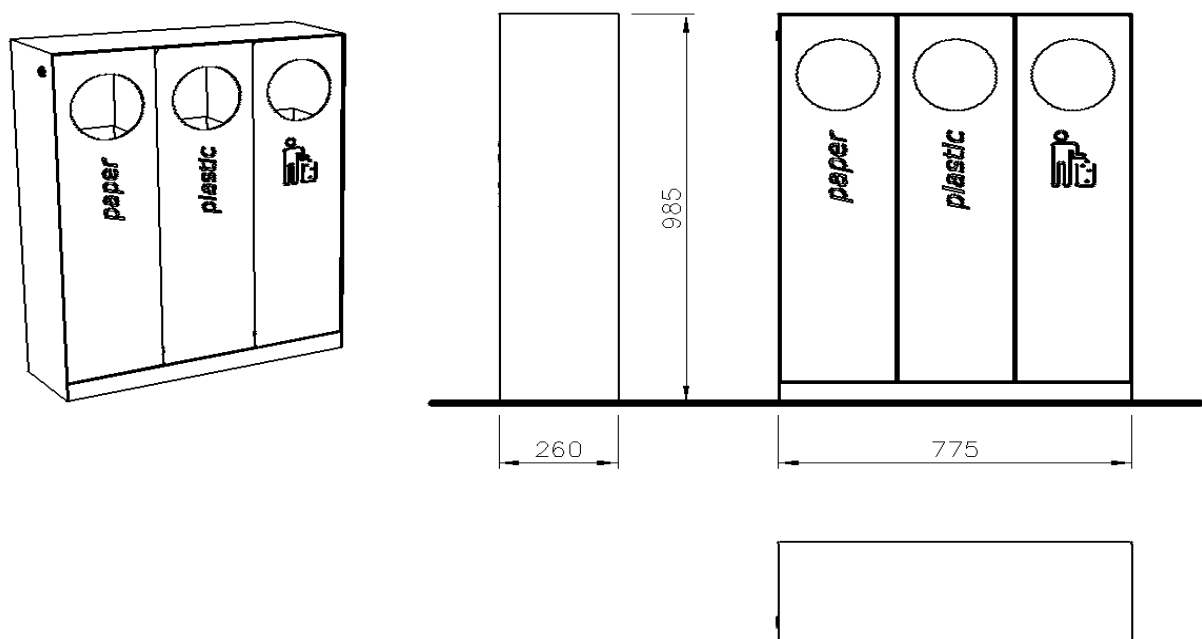
Model referencyjny: CP110, MMCite Sp. z o.o.



Modele równoważne zgodnie z uwagami. . Kolor RAL 9006, kotwić do podłoża.

Kosz na odpady segregowane (1 szt.)

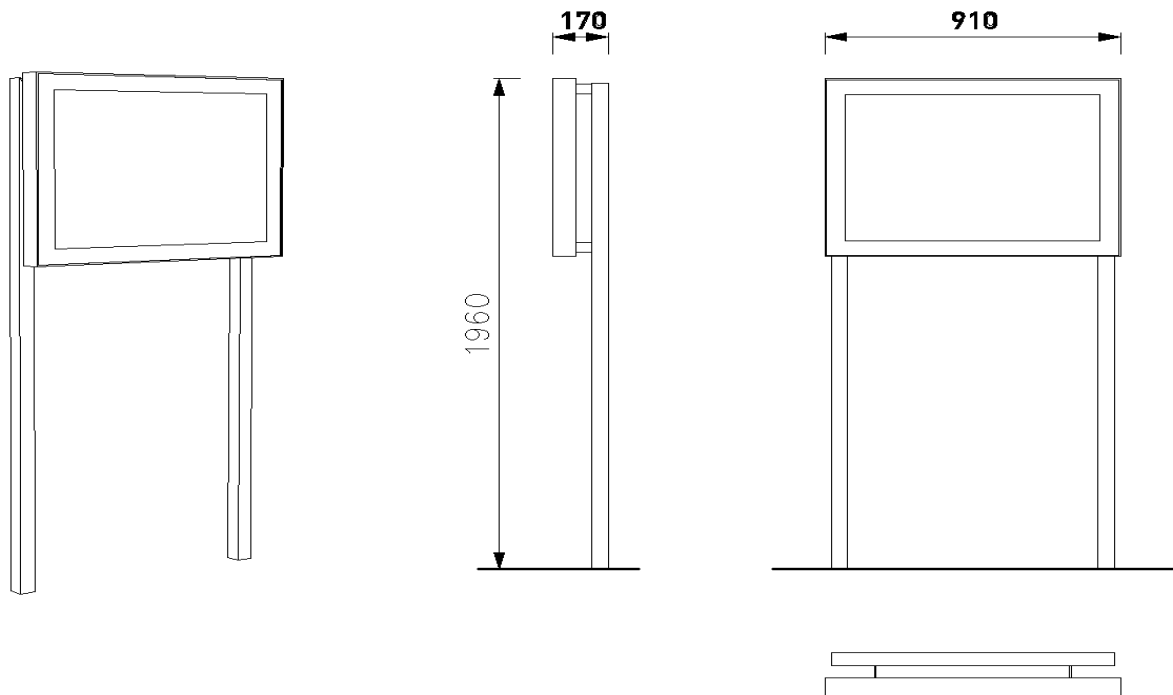
Model referencyjny: CS3300, MMCite Sp. z o.o.



Modele równoważne zgodnie z uwagami. . Kolor RAL 9006, kotwić do podłoża.

Tablica z informacyjna (1 szt.)

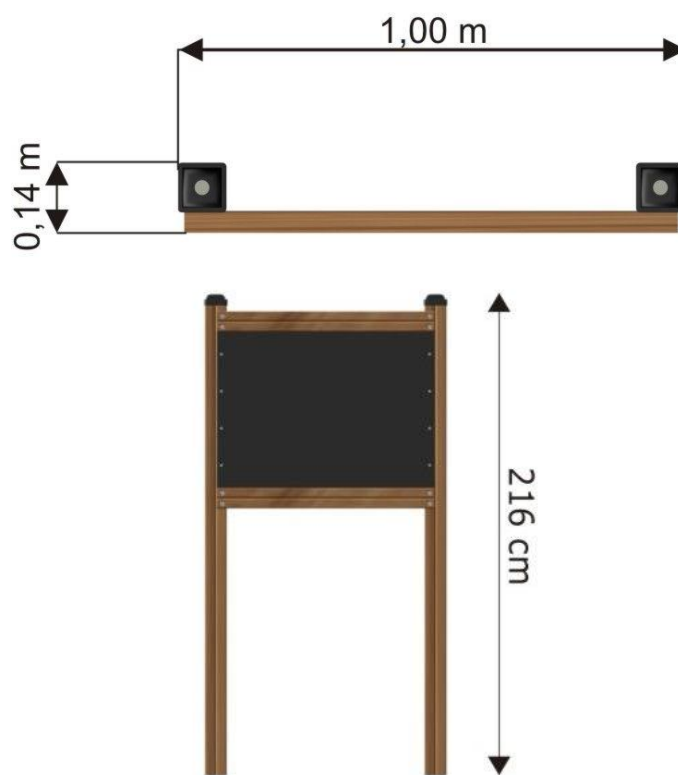
Model referencyjny: IF120, MMCite Sp. z o.o.



Modele równoważne zgodnie z uwagami. . Kolor RAL 9006, kotwić do podłoża.

Tablica z grafiką (1 szt.)

Model referencyjny: 14605, Lars Laj Polska Sp. z o.o.



Modele równoważne zgodnie z uwagami. Drewno jatoba/akacja. Zalecenie: kotwienie elementów pionowych.

Opracowanie:

Projektant: