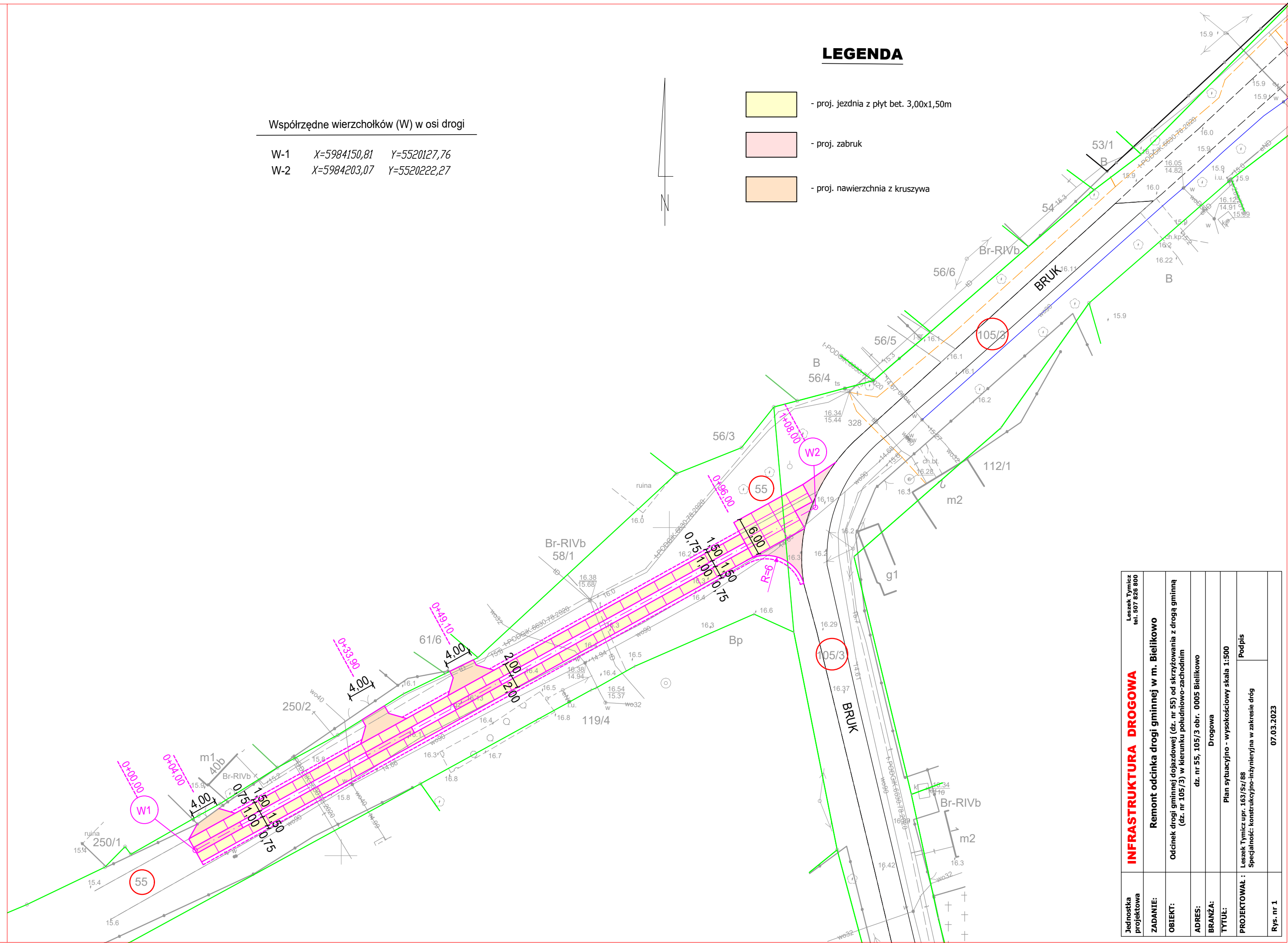


- proj. jezdnia z płyt bet. 3,00x1,50m
- proj. zabruk
- proj. nawierzchnia z kruszywa

W-1	$X=5984150,81$	$Y=5520127,76$
W-2	$X=5984203,07$	$Y=5520222,27$



Jednostka projektowa	<b>INFRASTRUKTURA DROGOWA</b> Leszek Tymiczyński tel. 507 626 800	
ZADANIE:	Remont odcinka drogi gminnej w m. Bielikowo	
OBJEKT:	Odcinek drogi gminnej dojazdowej (dz. nr 55) od skrzyżowania z drogą gminną (dz. nr 105/3) w kierunku południowo-zachodnim	
ADRES:	dz. nr 55, 105/3 obr. 0005 Bielikowo	
BRANŻA:	Drogowa	
TYTUŁ:	Plan sytuacyjny - wysokościowy skala 1:500	
PROJEKTOWAŁ :	Leszek Tymiczyński upr. 163/Sz/88 Specjalność: konstrukcyjno-inżynierska w zakresie dróg	Podpis
Rys. nr 1	07.03.2023	