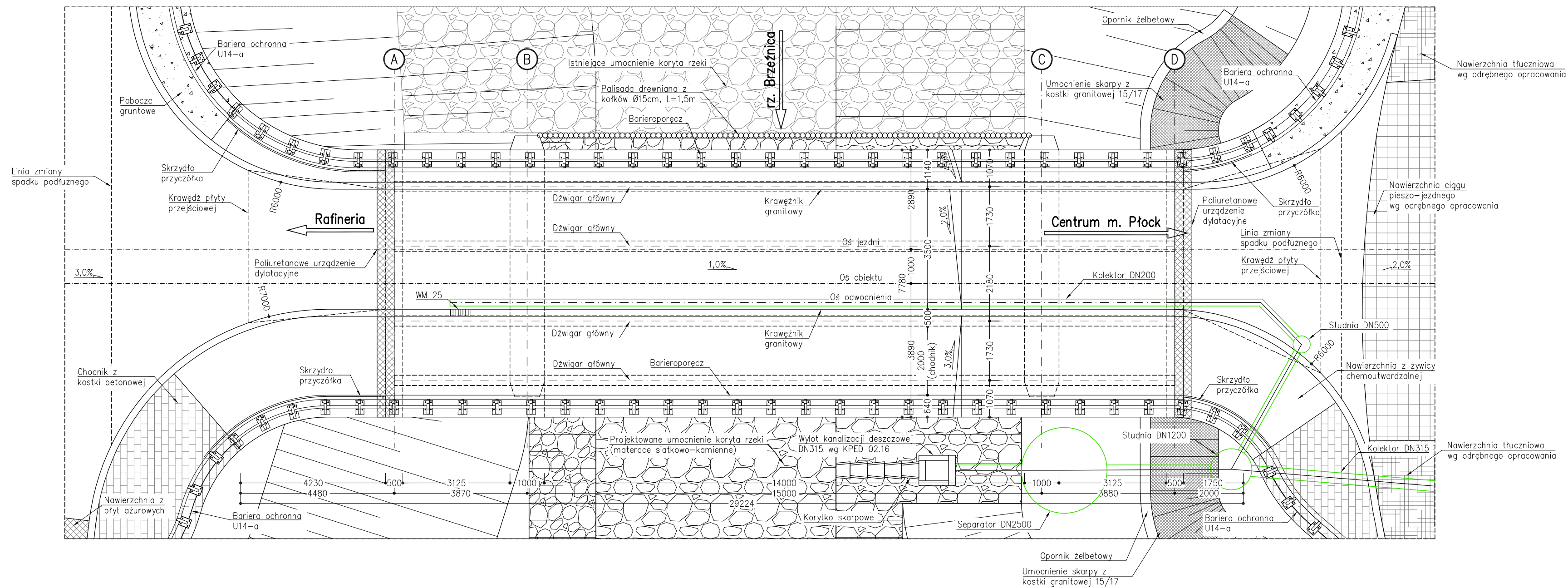


**Most dolny**  
**Widok z góry**  
skala 1:100



- Uwagi:**
1. Wszystkie wymiary podano w mm.
  2. Rzędne wysokościowe w układzie odniesienia "Kronsztadt 60".
  3. Rysunek należy rozpatrywać łącznie z pozostałą częścią opracowania.

ZAMAWAJĄCY:			
<b>GMINA MIASTO PŁOCK - MIEJSKI ZARZĄD DRÓG</b> ul. Bielska 9/11 09-400 Płock		<b>PŁOCK</b>	
JEDNOSTKA PROJEKTOWA:			
<b>PBW INŻYNIERIA Sp. z o.o.</b> ul. Sokolnicza 5 lok. 64-75 53-676 Wrocław			
Nazwa zadania	Opracowanie dokumentacji projektowej rozbiórki istniejącego i budowy nowego mostu przez rzekę Brzeźnicę w ciągu drogi wojewódzkiej nr 559 (ulica Dobrzyńska) w Płocku		
Tytuł rysunku	<b>Widok z góry mostu dolnego</b>		
Stadium	PROJEKT BUDOWLANY		
Projektant branża mostowa	mgr inż. Roman Höffner	84/B3/WBPP w zakresie mostów	
Projektant branża mostowa	mgr inż. Stanisław Bolanowski	113/D0S/15 w zakresie mostów	
Sprawdzający branża mostowa	dr inż. Józef Rąbiega	211/B4/WBPP w zakresie mostów	
Asystent branża mostowa	mgr inż. Wojciech Giszczak	—	
Asystent branża mostowa	mgr inż. Rusłan Kostiuk	—	
Asystent branża mostowa	mgr inż. Paweł Wątroba	—	
Asystent branża mostowa	mgr inż. Rafał Rybak	—	
Asystent branża mostowa	mgr inż. Paweł Dorada	—	
Asystent branża mostowa	mgr inż. Piotr Olczyk	—	
Asystent branża mostowa	inż. Katarzyna Rychel	—	
Asystent branża mostowa	inż. Bartosz Krajiak	—	
Data	12.2017r.		
Skala	1:100		
Numer rysunku	M-05		