

maj 2021

**PRACE REMONTOWE W BUDYNKU
POLSKIEJ FILHARMONII SINFONIA BALTICA im. WOJCIECHA KILARA W SŁUPSKU**

**działki nr 486/1, obr. XIII, gm. m. SŁUPSK
76-200 SŁUPSK, UL. JANA PAWŁA II 3**

Inwestor:
POLSKA FILHARMONIA SINFONIA BALTICA im. WOJCIECHA KILARA W SŁUPSKU, UL. JANA PAWŁA II 3

SPIS ZAWARTOŚCI TECZKI

- I. Strona tytułowa***
- II. Spis zawartości***
- III. Część opisowa***
- IV. Część rysunkowa***

▪ 1.	Plan sytuacyjny	1:500
▪ 2.	Rzut parteru - inwentaryzacja	1:100
▪ 3.	A – prace remontowe	1:50
▪ 4.	B C – prace remontowe	1:50
▪ 5.	Przekrój A - A - inwentaryzacja	1:50
▪ 6.	Przekrój A - A - prace remontowe	1:50
▪ 7.	Elewacje - inwentaryzacja	1:150
▪ 8.	Elewacje – prace remontowe	1:150

OPIS ROBÓT

1.0 Dane ogólne

1.1 *Inwestor:* POLSKA FILHARMONIA SINFONIA BALTICA im. WOJCIECHA KILARA W SŁUPSKU, 76-200 SŁUPSK, UL. JANA PAWŁA II 3

1.2. *Temat:* PRACE REMONTOWE W BUDYNKU
POLSKIEJ FILHARMONII SINFONIA BALTICA im. WOJCIECHA KILARA W SŁUPSKU
działka nr 486/1, obr. XIII, gm. m. SŁUPSK, 76-200 SŁUPSK, UL.
JANA PAWŁA II 3

2.0 Przedmiot i cel opracowania

Celem opracowania jest wykonanie prac remontowych w budynku polegających na wymianie ślusarki okiennej werandy na stolarkę aluminiową, wymianie dwóch par drzwi pomiędzy widownią a werandą (w tych samych otworach drzwiowych) oraz na remoncie pomieszczeń garderobianych.

3.0 Opis lokalizacji i stanu istniejącego

Działka nr 486/1 znajduje się bezpośrednio przy ul. Jana Pawła II – drogi posiadającej kategorię drogi głównej. Teren ten znajduje się w ścisłym centrum miasta. Na działce znajduje się budynek Filharmonii będący przedmiotem opracowania. Teren ten objęty jest miejscowym planem zagospodarowania przestrzennego pn. „Teatr”.

Budynek jest wolnostojący, składa się natomiast z różnych segmentów, których odrębność jest widoczna z zewnątrz. Jednym z segmentów jest weranda od strony elewacji południowej. Weranda oznaczona jest na rysunku inwentaryzacyjnym jako „A”. Weranda obudowana jest ślusarką stalową z wypełnieniem z pojedynczej szyby i fragmentarycznie z blachy stalowej malowanej.

W budynku głównym w sąsiedztwie sceny znajdują się dwa pomieszczenia garderobiane. Pomieszczenia garderobiane oznaczone są na rysunku inwentaryzacyjnym jako „B” i „C”. W każdym z pomieszczeń garderobianych znajdują się wydzielone kabiny natryskowe, stanowiska z umywalkami (po 2 szt.) oraz stanowiska z toaletkami wyposażonymi w stół i lustro. Wyposażenie tych pomieszczeń oraz wykończenie w dużej mierze odbiegają od przyjętych standardów.

4.0 Opis prac remontowych

Weranada „A” :

- wymiana ślusarki okiennej i drzwiowej na stolarkę aluminiową zgodnie z załączonymi rysunkami;
- wymiana wewnętrznych dwuskrzydłowych drzwi drewnianych pomiędzy werandą a widownią na drzwi zewnętrzne aluminiowe przy zachowaniu istniejących otworów drzwiowych;

Garderoby „B” i „C” :

- demontaż drzwi wewnętrznych pomiędzy korytarzem komunikacyjnym (2) a garderobą (6) „B”;
- likwidacja kabin natryskowych (4,5) w pomieszczeniach garderobianych;
- podzielenie garderoby (6) „B” na dwie samodzielne garderoby „B” i „B' ”; - wykonanie ścianek z płyt GKF i osadzenie nowej stolarki drzwiowej;
- zmiana aranżacji pomieszczeń garderobianych;
- wymiana warstwy posadzkowej w garderobach z wykładzin dywanowych i mozaiki ceramicznej na posadzkę ceramiczną;
- demontaż drewnianych szaf wbudowanych i pawlaczy;
- wymiana grzejników żeliwnych na grzejniki stalowe płytowe;
- malowanie ścian i sufitów;
- rozprowadzenie kabli instalacji elektrycznej w miejsca nowych opraw i gniazdek elektrycznych;
- rozprowadzenie podłączeń wod.-kan. w miejsce nowych lokalizacji umywalek;

5.0 Uwagi

Materiały budowlane oraz inne elementy prefabrykowane powinny odpowiadać atestom technicznym oraz ustaleniom norm budowlanych;

Podczas realizacji robót budowlanych należy przestrzegać zasad bezpieczeństwa i higieny pracy i wykonywać je pod nadzorem osoby uprawnionej;

Roboty budowlane i rzemieślnicze powinny być wykonane zgodnie z zasadami sztuki budowlanej oraz obowiązującymi przepisami i normami;

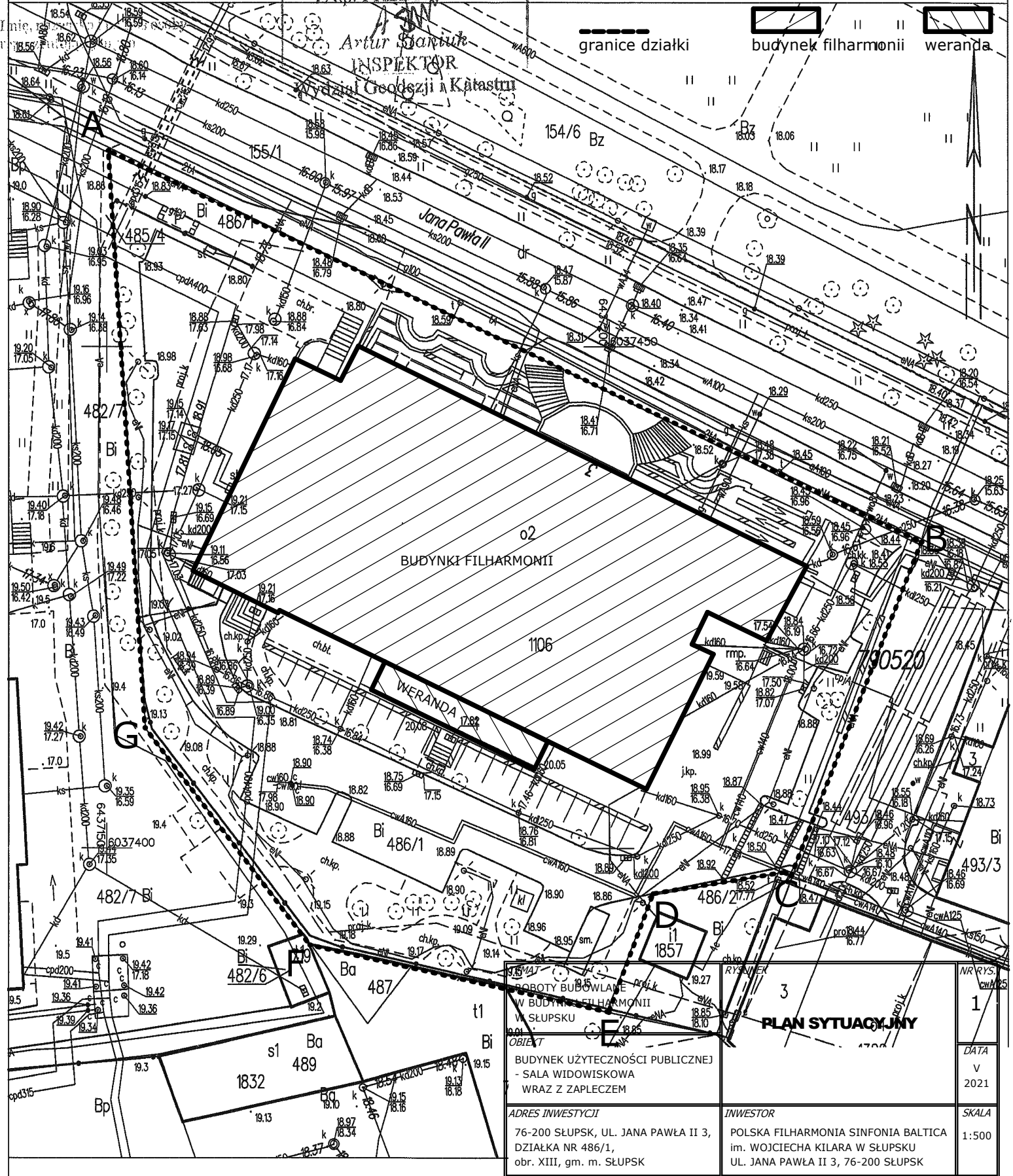
Województwo: pomorskie
 Powiat: m. Słupsk
 Jednostka ewidencyjna: 226301.1, M. Słupsk
 Obręb: 0013, 13

PREZYDENT MIASTA SŁUPSKA

MAPA ZASADNICZA

SKALA 1:500

Układ odniesienia: PL-E TRF 89, układ wsp. praskich: PL-2000 strefa 6 (18°), układ wys.: PL-EVRF 2007-NH



<p>PLAN SYTUACYJNY</p> <p>ROBOTY BUDOWLANE W BUDYNKU FILHARMONII W SŁUPSKU</p> <p>OBIEKT</p> <p>BUDYNEK UŻYTECZNOŚCI PUBLICZNEJ - SALA WIDOWISKOWA WRAZ Z ZAPLECZEM</p> <p>ADRES INWESTYCJI</p> <p>76-200 SŁUPSK, UL. JANA PAWŁA II 3, DZIAŁKA NR 486/1, obr. XIII, gm. m. SŁUPSK</p>		<p>NR RYS. CW4125 1</p> <p>DATA V 2021</p> <p>SKALA 1:500</p>
<p>INWESTOR</p> <p>POLSKA FILHARMONIA SINFONIA BALTICA im. WOJCIECHA KILARA W SŁUPSKU UL. JANA PAWŁA II 3, 76-200 SŁUPSK</p>		

LOKALIZACJA MIEJSC PRZEZNACZONYCH DO PRZEPROWADZENIA PRAC BUDOWLANYCH:

WYMIANA ŚLUSARKI STALOWEJ OSZKŁONEJ ZEWNĘTRZNEJ
WYMIANA DRZWI WEWNĘTRZNYCH

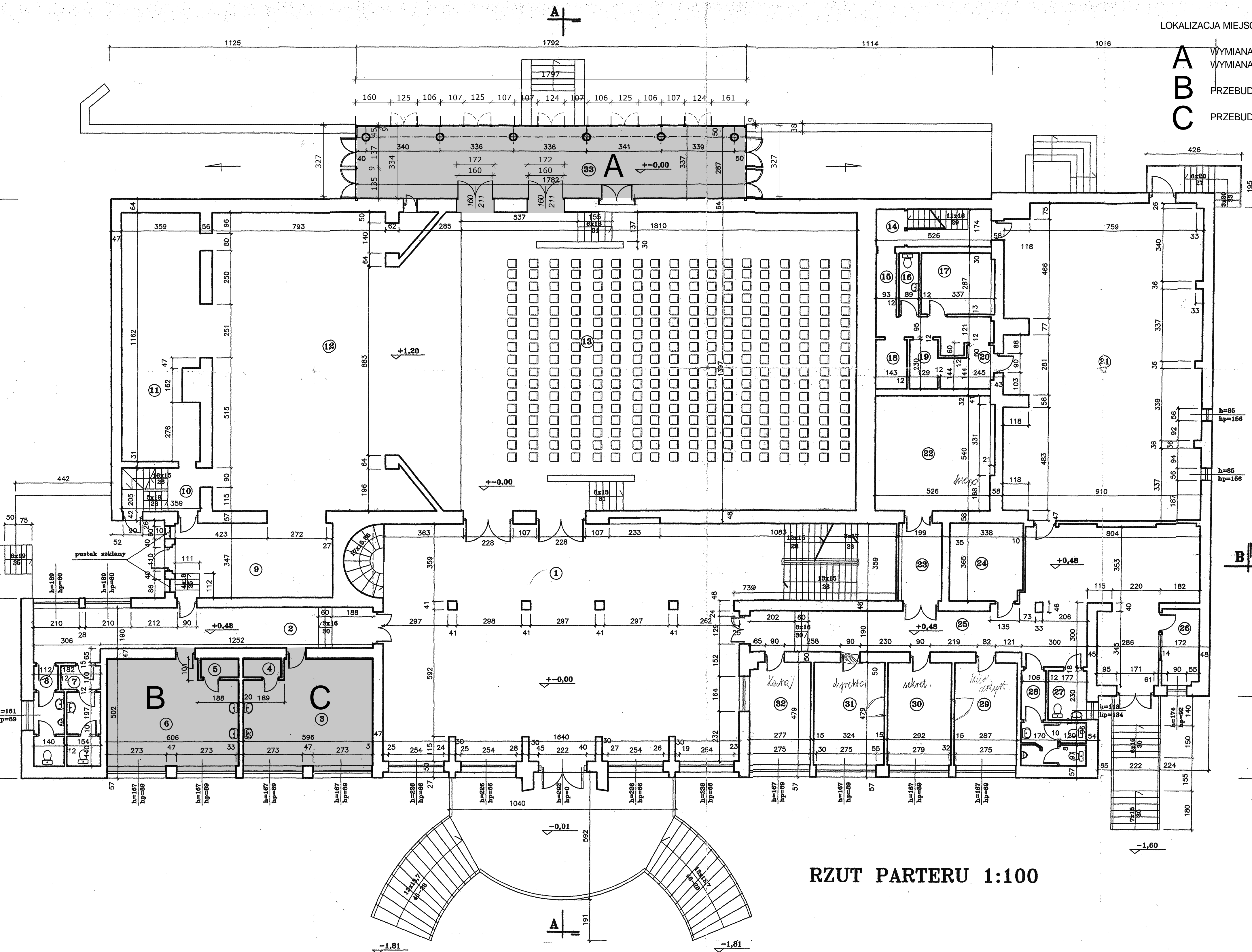
PRZEBUDOWA GARDEROBY NR 1

PRZEBUDOWA GARDEROBY NR 2

A
B
C

WYKAZ POMIESZCZEŃ

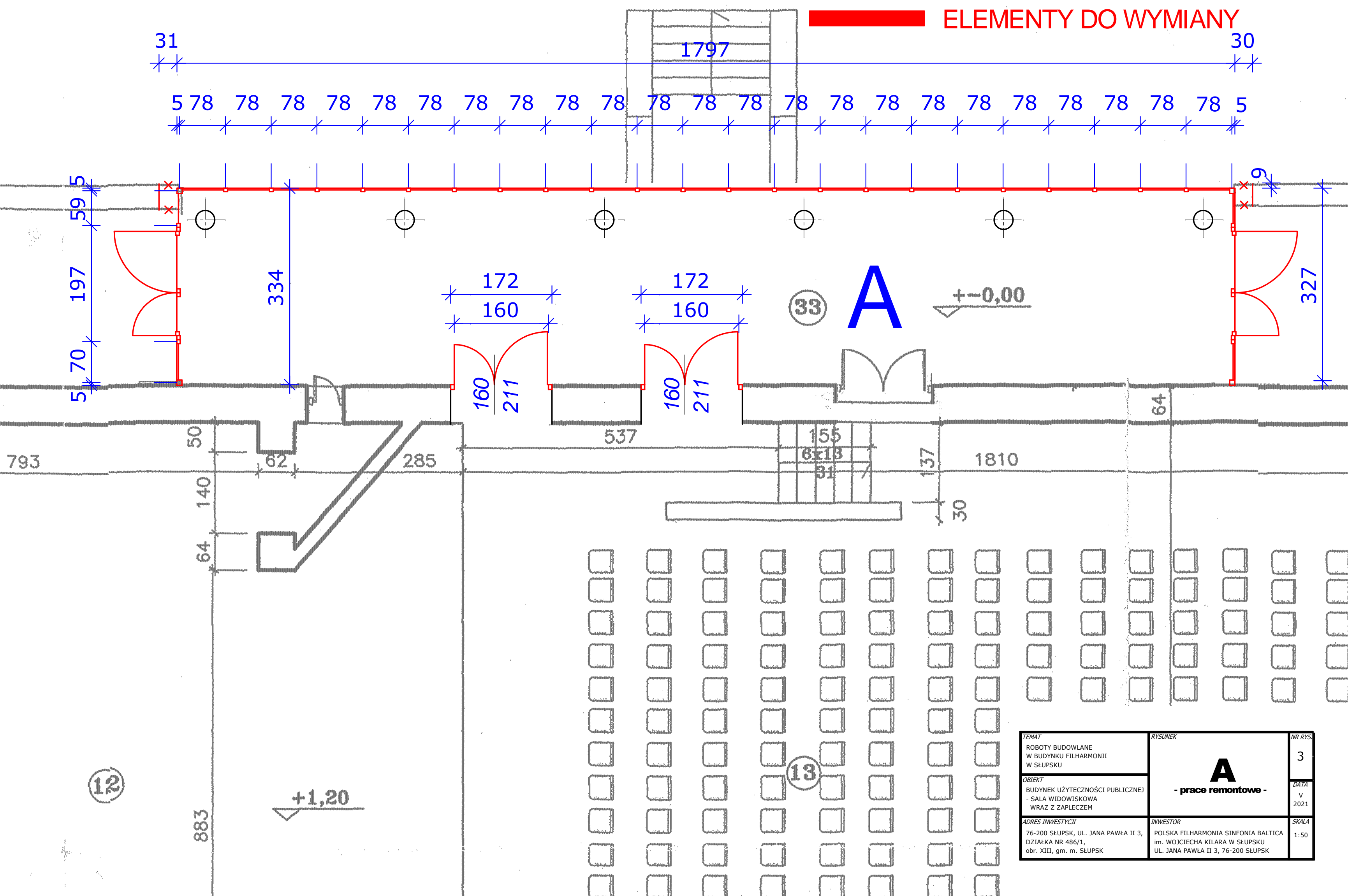
NR POM.	NAZWA POMIESZCZENIA	RODZAJ POSADZKI	POW. m ²
1	holl	granitogres	210,50
2	komunikacja	plytki PCV	31,51
3	garderoba	terakota	27,97
4	natrysk	terakota	1,57
5	natrysk	terakota	28,50
6	garderoba	terakota	1,56
7	wc meski	terakota	7,26
8	wc damski	terakota	6,21
9	zaplecze sceny	deski	25,03
10	klatka schodowa	lastrico	7,54
11	zaplecze sceny	deski	40,38
12	scena	deski	155,41
13	widownia	parkiet	252,85
14	klatka schodowa	terakota	9,15
15	komunikacja	terakota	9,19
16	wc	terakota	2,55
17	poz. gosp.	terakota	9,55
18	poz. gosp.	terakota	3,28
19	poz. gosp.	terakota	2,96
20	poz. gosp.	terakota	4,19
21	poz. bylej kawiarni	parkiet	132,19
22	poz. gosp.	parkiet	29,11
23	komunikacja	parkiet	7,22
24	magazyn	parkiet	12,17
25	komunikacja	parkiet	72,22
26	portiernia	parkiet	6,07
27	wc damski	terakota	4,07
28	wc meski	terakota	8,73
29	pokój biurowy	parkiet	13,74
30	pokój biurowy	parkiet	13,98
31	pokój biurowy	parkiet	15,51
32	pokój biurowy	parkiet	13,13
33	weranda	lastrico	59,50
POW. RAZEM m ²			1224,80



RZUT PARTERU 1:100

TEMAT ROBOTY BUDOWLANE W BUDYNKU FILHARMONII W ŚLUPSKU	RYSUJEK RZUT PARTERU - inwentaryzacja -	NR RYS. 2
OBJEKT BUDYNEK UŻYTECZNOŚCI PUBLICZNEJ - SALA WIDOWISKOWA WRAZ Z ZAPLECZEM	DATA V 2021	SKALA 1:100
ADRES INWESTYCJI 76-200 ŚLUPSK, UL. JANA PAWŁA II 3, DZIAŁKA NR 486/1, obr. XII, gm. m. ŚLUPSK	INWESTOR POLSKA FILHARMONIA SYMFONIA BALTICA IM. WOJCIECHA KILARA W ŚLUPSKU UL. JANA PAWŁA II 3, 76-200 ŚLUPSK	

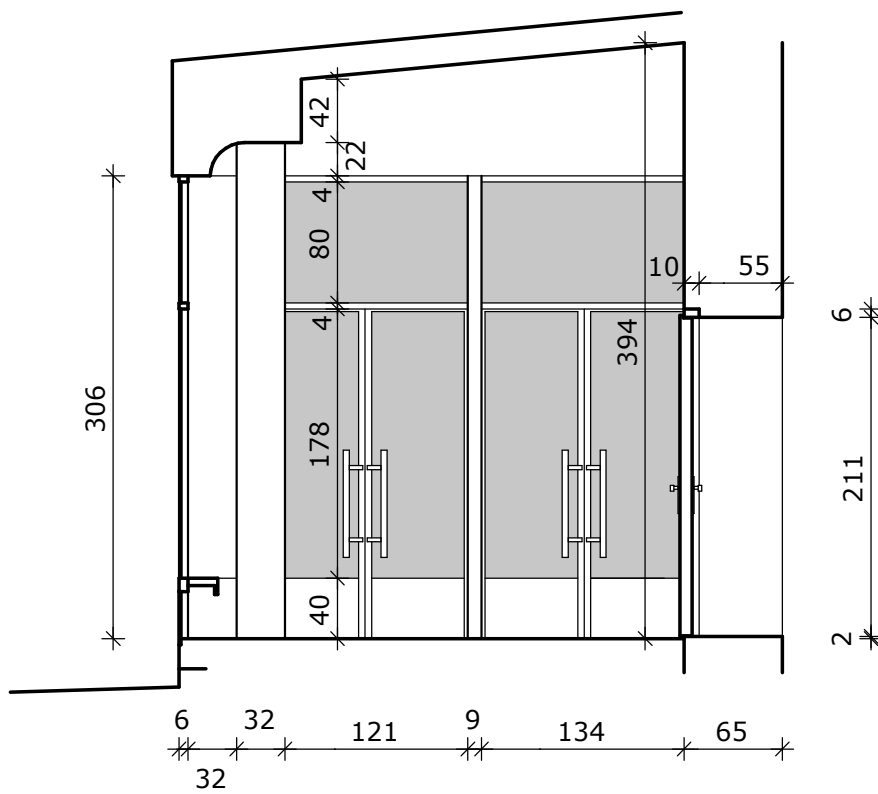
ELEMENTY DO WYMIANY



12

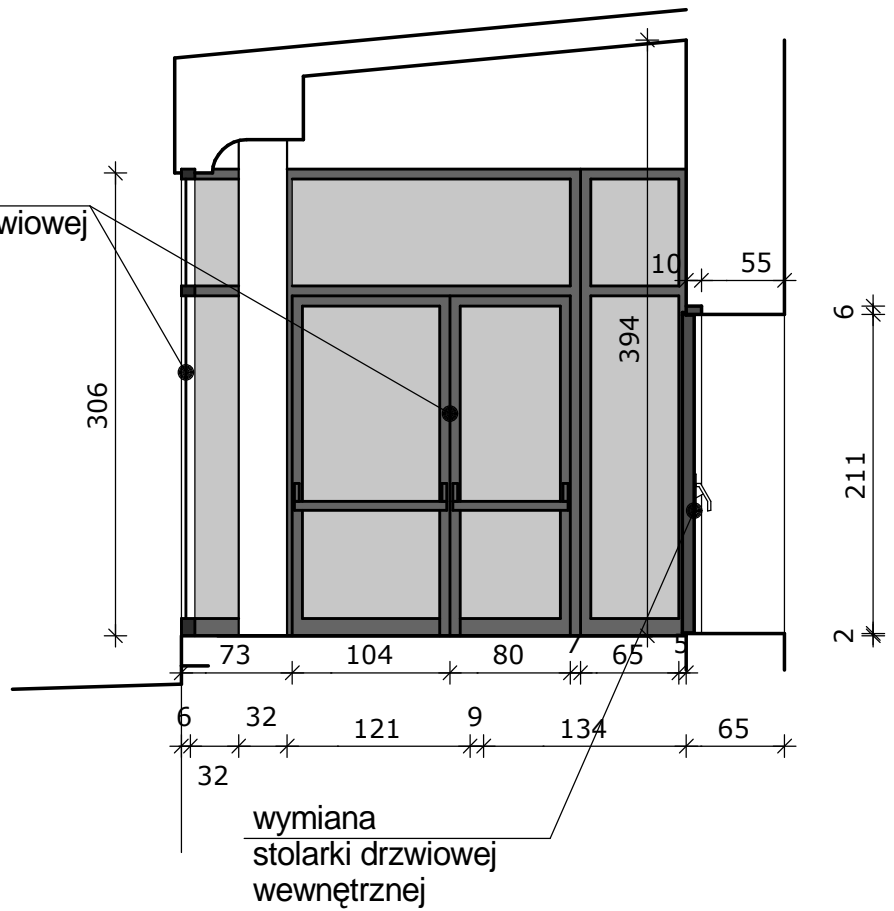
13

TEMAT ROBOTY BUDOWLANE W BUDYNKU FILHARMONII W SŁUPSKU	RYSUNEK A - prace remontowe -	NR RYS. 3
OBIEKT BUDYNEK UŻYTECZNOŚCI PUBLICZNEJ - SALA WIDOWISKOWA WRAZ Z ZAPLECZEM		DATA V 2021
ADRES INWESTYCJI 76-200 SŁUPSK, UL. JANA PAWŁA II 3, DZIAŁKA NR 486/1, obr. XIII, gm. m. SŁUPSK	INWESTOR POLSKA FILHARMONIA SINFONIA BALTICA im. WOJCIECHA KILARA W SŁUPSKU UL. JANA PAWŁA II 3, 76-200 SŁUPSK	SKALA 1:50



<p><i>TEMAT</i></p> <p>ROBOTY BUDOWLANE W BUDYNKU FILHARMONII W SŁUPSKU</p>	<p><i>RYSUNEK</i></p> <p>PRZEKRÓJ A - A inventaryzacja</p>	<p><i>NR RYS.</i></p> <p>5</p>
<p><i>OBIEKT</i></p> <p>BUDYNEK UŻYTECZNOŚCI PUBLICZNEJ - SALA WIDOWISKOWA WRAZ Z ZAPLECZEM</p>		<p><i>DATA</i></p> <p>V 2021</p>
<p><i>ADRES INWESTYCJI</i></p> <p>76-200 SŁUPSK, UL. JANA PAWŁA II 3, DZIAŁKA NR 486/1, obr. XIII, gm. m. SŁUPSK</p>	<p><i>INWESTOR</i></p> <p>POLSKA FILHARMONIA SINFONIA BALTICA im. WOJCIECHA KILARA W SŁUPSKU UL. JANA PAWŁA II 3, 76-200 SŁUPSK</p>	<p><i>SKALA</i></p> <p>1:50</p>

wymiana
stolarki okiennej i drzwiowej
zewnątrznej



wymiana
stolarki drzwiowej
wewnętrznej

<i>TEMAT</i> ROBOTY BUDOWLANE W BUDYNKU FILHARMONII W SŁUPSKU	<i>RYSUNEK</i> PRZEKRÓJ A - A - prace remontowe -	<i>NR RYS.</i> 6
<i>OBIEKT</i> BUDYNEK UŻYTECZNOŚCI PUBLICZNEJ - SALA WIDOWISKOWA WRAZ Z ZAPLECZEM		<i>DATA</i> V 2021
<i>ADRES INWESTYCJI</i> 76-200 SŁUPSK, UL. JANA PAWŁA II 3, DZIAŁKA NR 486/1, obr. XIII, gm. m. SŁUPSK	<i>INWESTOR</i> POLSKA FILHARMONIA SINFONIA BALTICA im. WOJCIECHA KILARA W SŁUPSKU UL. JANA PAWŁA II 3, 76-200 SŁUPSK	<i>SKALA</i> 1:50

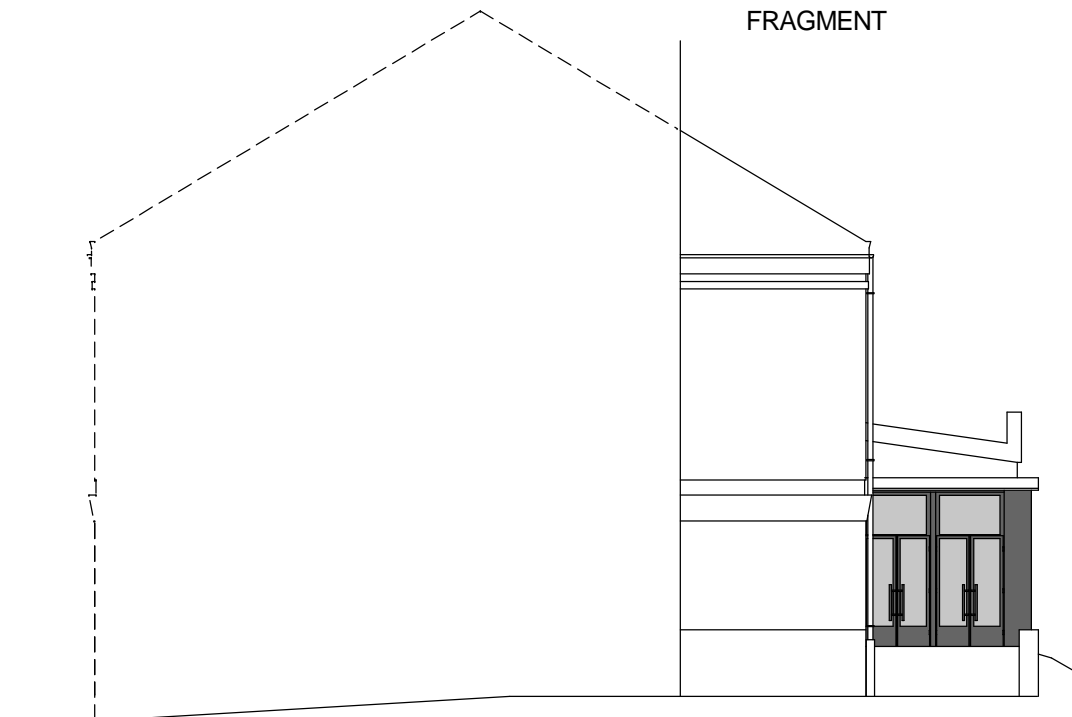
ELEWACJA POŁUDNIOWA



ELEWACJA WSCHODNIA

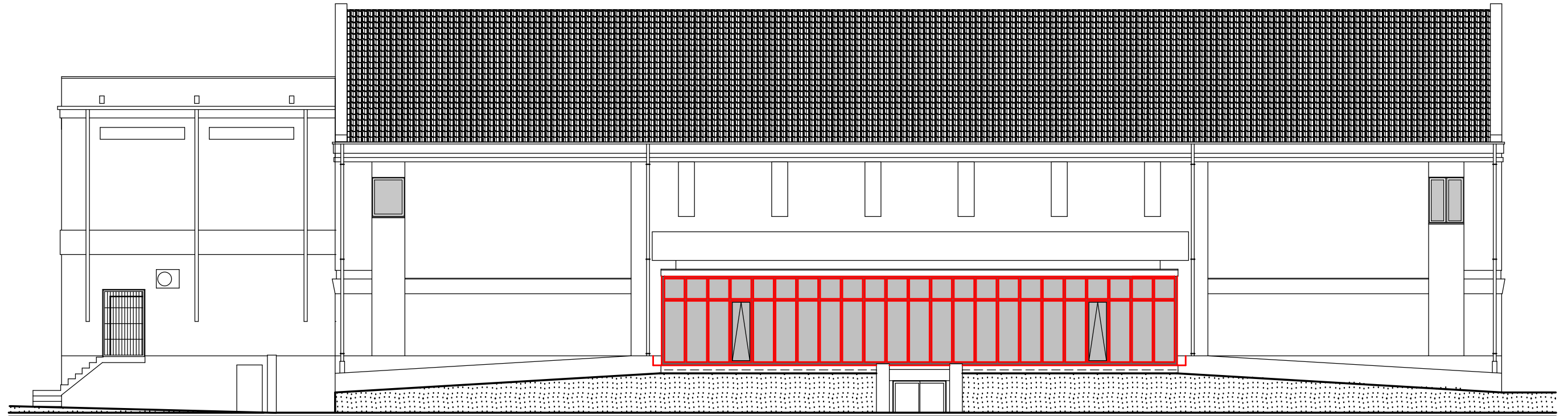


ELEWACJA ZACHODNIA
FRAGMENT

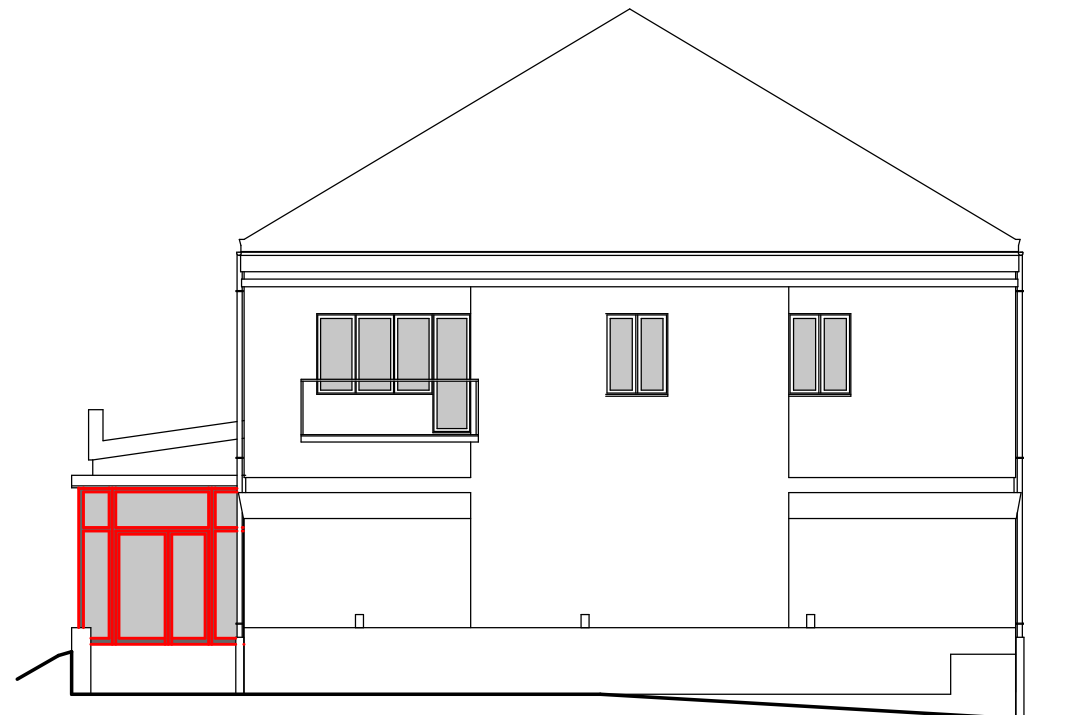


<p><i>TEMAT</i> ROBOTY BUDOWLANE W BUDYNKU FILHARMONII W SŁUPSKU</p>	<p><i>RYSUNEK</i></p> <p style="text-align: center;">ELEWACJE - inwentaryzacja -</p>	<p><i>NR RYS.</i></p> <p style="text-align: center;">7</p>
<p><i>OBIEKT</i> BUDYNEK UŻYTECZNOŚCI PUBLICZNEJ - SALA WIDOWISKOWA WRAZ Z ZAPLECZEM</p>		<p><i>DATA</i> V 2021</p>
<p><i>ADRES INWESTYCJI</i> 76-200 SŁUPSK, UL. JANA PAWŁA II 3, DZIAŁKA NR 486/1, obr. XIII, gm. m. SŁUPSK</p>	<p><i>INWESTOR</i> POLSKA FILHARMONIA SINFONIA BALTICA im. WOJCIECHA KILARA W SŁUPSKU UL. JANA PAWŁA II 3, 76-200 SŁUPSK</p>	<p><i>SKALA</i> 1:150</p>

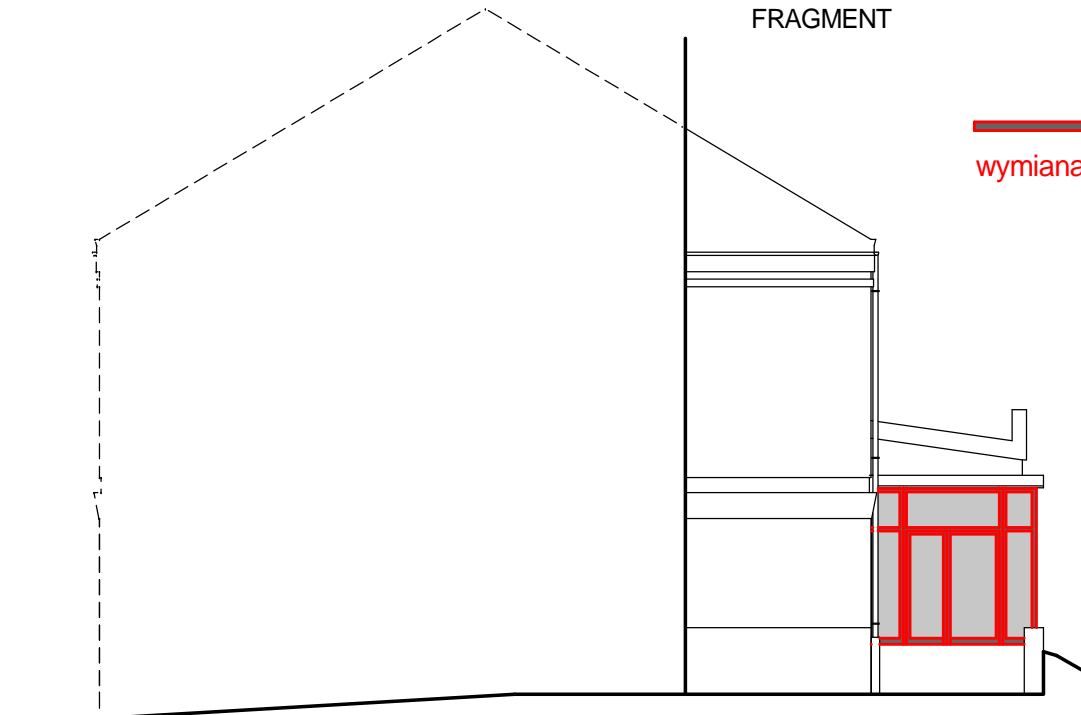
ELEWACJA POŁUDNIOWA



ELEWACJA WSCHODNIA



ELEWACJA ZACHODNIA FRAGMENT



wymiana stolarki okiennej i drzwiowej zewnętrznej

TEMAT ROBOTY BUDOWLANE W BUDYNKU FILHARMONII W SŁUPSKU	RYSUNEK ELEWACJE - prace remontowe -	NR RYS. 8
OBIEKT BUDYNEK UŻYTECZNOŚCI PUBLICZNEJ - SALA WIDOWISKOWA WRAZ Z ZAPLECZEM		DATA V 2021
ADRES INWESTYCJI 76-200 SŁUPSK, UL. JANA PAWŁA II 3, DZIAŁKA NR 486/1, obr. XIII, gm. m. SŁUPSK	INWESTOR POLSKA FILHARMONIA SINFONIA BALTICA im. WOJCIECHA KILARA W SŁUPSKU UL. JANA PAWŁA II 3, 76-200 SŁUPSK	SKALA 1:150