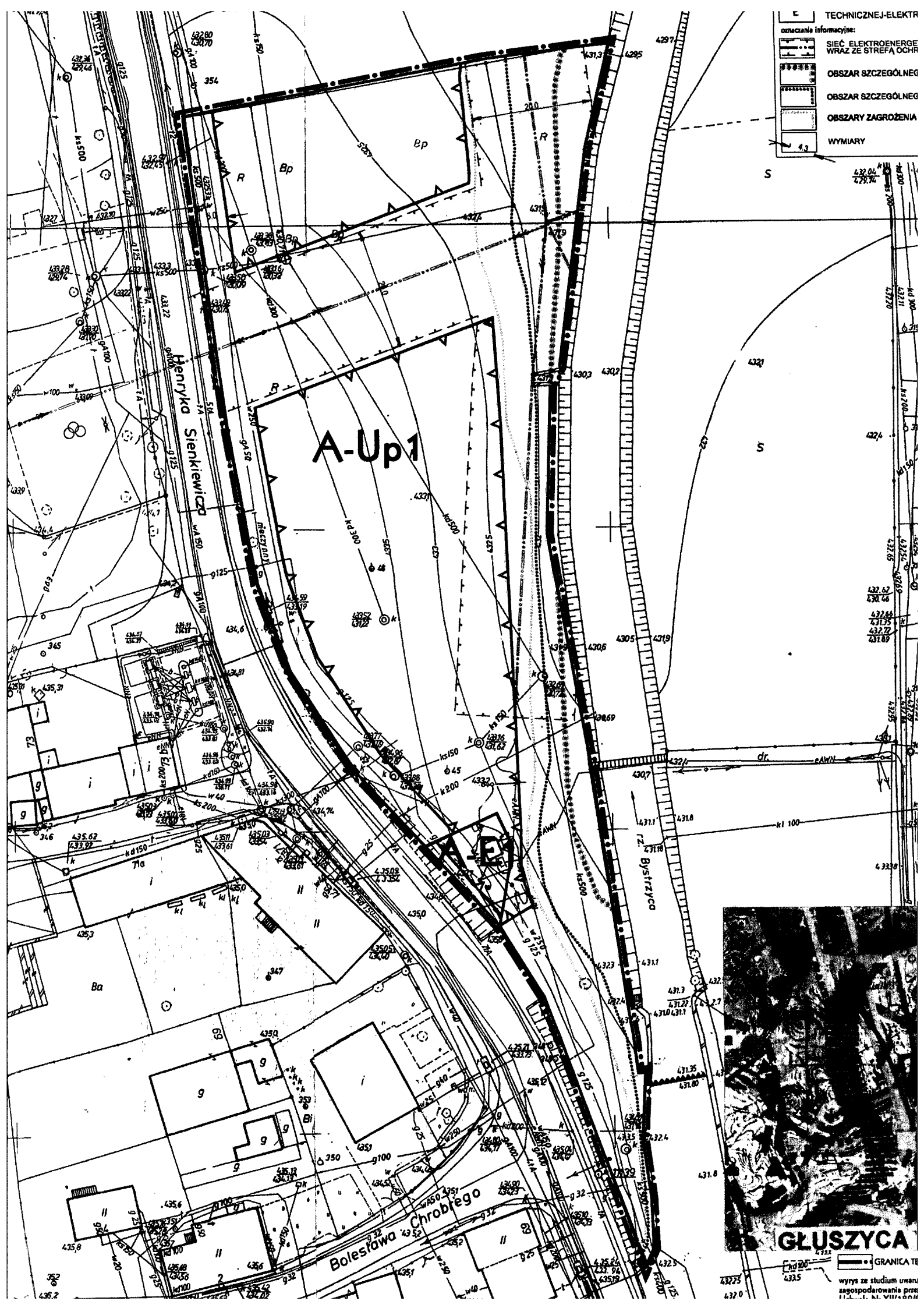


TECHNICZNEJ-ELEKTR

oznaczenie informacyjne:

	SIEĆ ELEKTROENERGIE WRAZ ZE STREFĄ OCHR
	OBSZAR SZCZEGÓLNEG
	OBSZAR SZCZEGÓLNEG
	OBSZARY ZAGROŻENIA
	WYMIARY



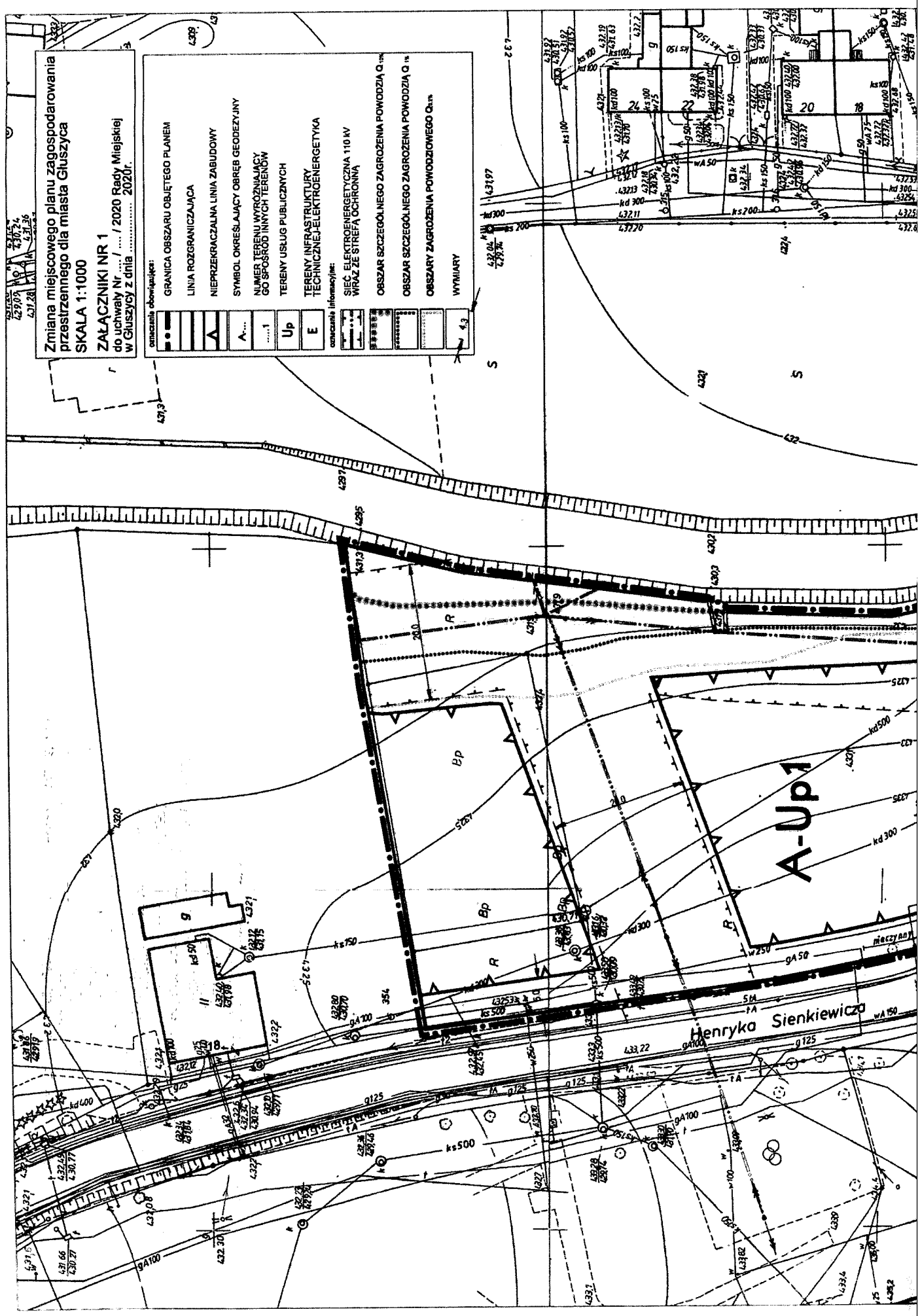
GŁUSZYCA

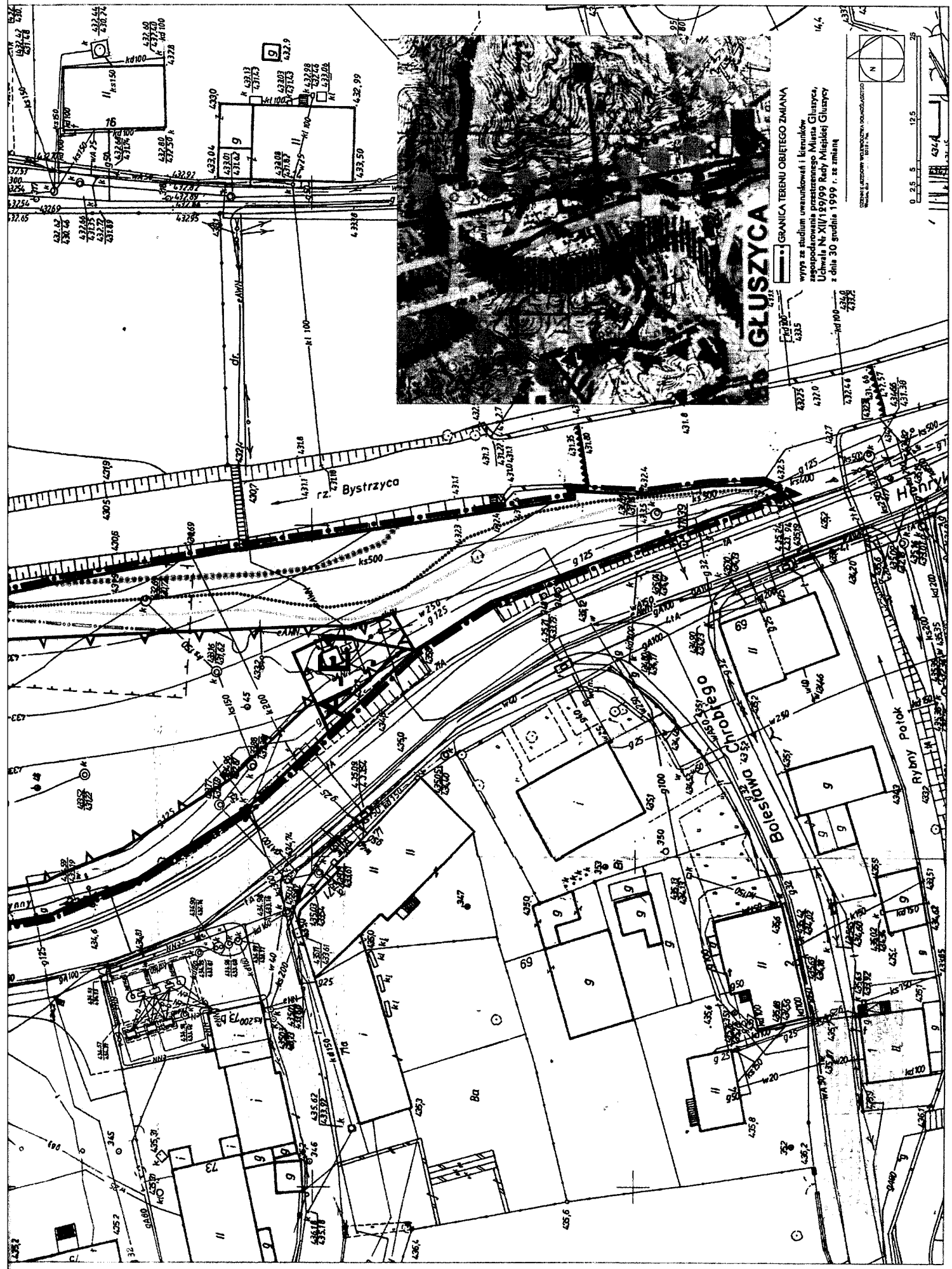
GRANICA TER
 wysz z studium uwar
 zagospodarowania prz
 11-...-...-...-...-...

Zmiana miejscowego planu zagospodarowania przestrzennego dla miasta Głuszyca
SKALA 1:1000
ZALĄCZNIK NR 1
 do uchwały Nr ... / 2020 Rady Miejskiej w Głuszycy z dnia 2020r.

Legenda:

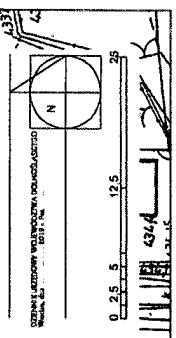
	GRANICA OBSZARU OBJĘTEGO PLANEM
	LINIA ROZGRANICZAJĄCA
	NIERZĘKACZALNA LINIA ZABUDOWY
	SYMBOL OKREŚLAJĄCY OBRĘB GEODEZYJNY
	NUMER TERENU WYRÓZNIAJĄCY GO SPOŚRÓD INNYCH TERENÓW
	TERENY USŁUG PUBLICZNYCH
	TERENY INFRASTRUKTURY TECHNICZNEJ ELEKTROENERGETYKA
	SIĘĆ ELEKTROENERGETYCZNA 110 kV WRAZ ZE STREFĄ OCHRONNĄ
	OBSZAR SZCZEGÓLNEGO ZAGROZENIA POWODZIĄ Q ₁₀₀
	OBSZAR SZCZEGÓLNEGO ZAGROZENIA POWODZIĄ Q ₁₀
	OBSZARY ZAGROZENIA POWODZIOWEGO CHAR.
	WYMIARY





GLUSZYCA

GRANICA TERENU OBJĘTEGO ZMIANĄ
 wyrys ze studium uwarunkowań i kierunków
 zagospodarowania przestrzennego Miasta Głuszyca,
 Uchwała Nr XLV/189/99 Rady Miejskiej Głuszycy
 z dnia 30 grudnia 1999 r. w sprawie



Bystrzyca

Henryk

Rybny Potok

ul. Rybny Potok

ul. Bystrzyca

ul. Rybny

ul. Rybny

ul. Rybny