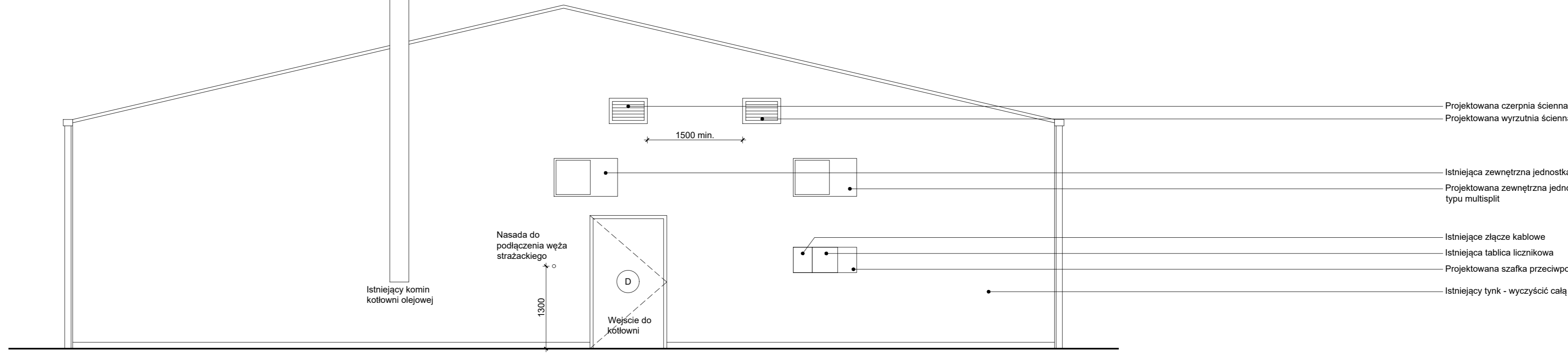
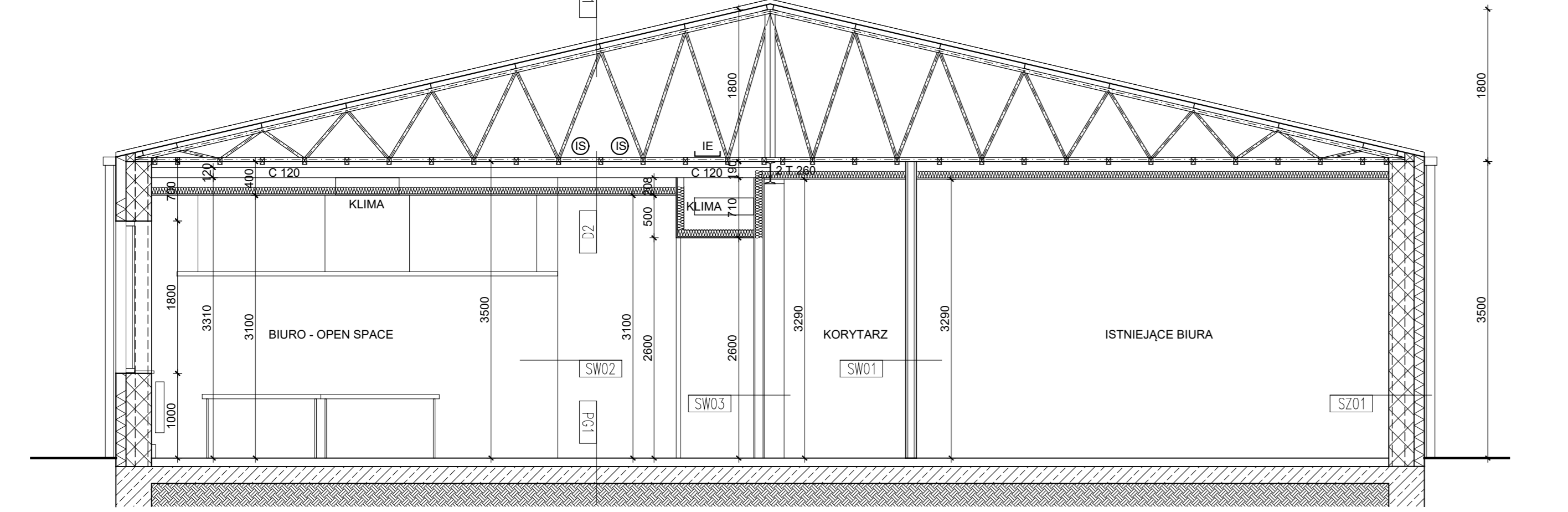


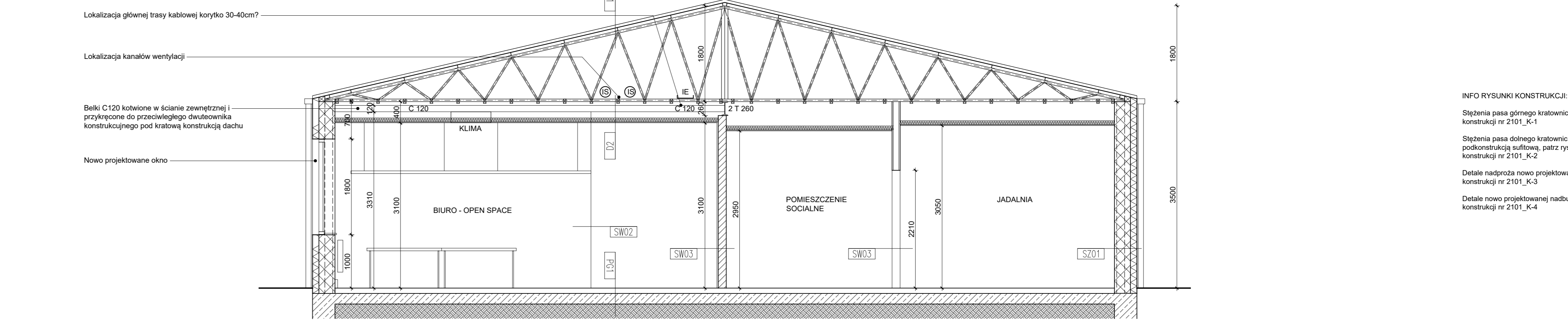
ELEWACJA FRONTOWA - PÓLNOČNA



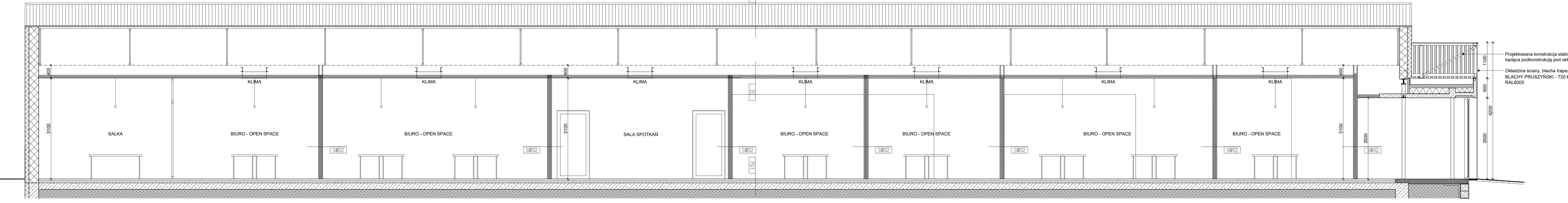
ELEWACJA PÓLUDNIOWA



PRZEKRÓJ A - A



PRZEKRÓJ B - B



PRZEKRÓJ C - C

- UWAGI:**
- Wszystkie wymiary i rozbieżności należy sprawdzić na budowie przed rozpoczęciem prac.
  - Wykonawca zobowiązany jest do zapoznania się ze wszystkimi dokumentami branżowymi i budowlanymi przed przystąpieniem do robót.
  - Wszystkie wymiary podawane są w centymetrach. Zakreślone są mierzona bezpodzielnie i rysunkowo. Obowiązuje tylko wymiar podany w wartościach liczbowych.
  - Obowiązek wykonawcy jest sprawdzenie wymiarów w naturze. W wypadku jakiegokolwiek zniżania lub różnicy zaawansowania między projektem a stanem faktycznym wykonawca zobowiązany jest przekazać tę informację do biura projektowego.
  - Roboty budowlano-montażowe muszą być prowadzone jednocześnie z równoległą prowadzoną koordynacją międzybranżową.
  - Dla stosowanych w projekcie rozwiązań systemowych dopuszcza się stosowanie systemów równoważnych, po uzgodnieniu z biurem projektowego.
  - Szczegółowe projekty konstrukcyjne, instalacji sanitarnych i elektrycznych są przedmiotem odrębnych opracowań branżowych.
  - Usługi i opisy techniczne umieszczone w części opisowej opracowania stanowią integralną jego część i wraz z rysunkami tworzą całość opracowania.
  - Wiersta cyfrowa projektu obowiązuje tylko z wydrukiem.
  - W sprawach nie określonych dokumentacją obowiązują:
    - Prawo budowlane
    - warunki techniczne, jakim powinny odpowiadać budynki ich wykończenie
    - warunki techniczne wykonania i odbioru robót budowlano-montażowych (wg Ministerstwa Budownictwa i Inżynierii Technicznej Budowlanej)
    - normy Polskiego Komitetu Normalizacyjnego (PKN)
    - instrukcje, wytyczne, świadectwa dopuszczenia, atesty Instytutu Techniki Budowlanej
    - materiały, wytyczne i warunki techniczne producentów i dostawców materiałów budowlano-instalacyjnych
    - przepisy techniczne instalacji kontrolujących jakość materiałów i wykonywanych robót
  - Projekt chroniony prawem autorskim. Wszelkie prawa zastrzeżone, kopiowanie i rozpowszechnianie bez zgody autora zabronione.

**LEGENDA:**

	Szarys stropowiec zewnętrzny
	Opóźnienie 12 cm
	Szarys stropowiec wewnętrzny
	Szarys stropowiec zewnętrzny GK
	Okno
	Okno szkieletowe

**INFO RYSUNKI KONSTRUKCJE:**

Szkieletowa para górnego kratownicy dachowych patrz rysunek konstrukcyjny nr 2101\_K\_1

Szkieletowa para dolnego kratownicy dachowych wraz z podkonstrukcją sufitową, patrz rysunki konstrukcyjne nr 2101\_K\_2

Detale nadbryza nowo projektowanych okien, patrz rysunki konstrukcyjne nr 2101\_K\_3

Detale nowo projektowanej nadbudowy atyki, patrz rysunki konstrukcyjne nr 2101\_K\_4

A	15.03.2021	WYKONANO DO PODWOJENIA NA BUDOWIE	TM	MJ
PROJEKT	2101	PRZEBUDOWA WRAZ ZE ZMIANĄ SPOSOBU UŻYTKOWANIA POMIESZCZEN MAGAZYNOWYCH I POWIERZCHNI EKSPONOWANEJ NA BIURO ORAZ WYDzielone CZĘŚCI SOCIALNEJ W BUDYNKU USŁUGOWO - HANDLOWYM		
ADRES	DZIAŁKA NR 118/ AM37 OBRĘB OLEŚNICA UL. KRZYWOSTEGO 30, 56-400 OLEŚNICA			
WYKONAWCA	Osadkowski S.A. ul. Kolejowa 6 56-420 Bierutów			
ARCHIWALNA	TOMASZ MOROZ ARCHITECTS ul. Rzeczniarska 115, 51-429 Wrocław E-mail: t.moroz@tma.pl T: 048 809 079 003			
PROJEKTANT	mgr inż. arch. Tomasz Moroz mgr inż. arch. Marek Jagusiński mgr inż. arch. Maciej Jagusiński			
OPRACOWANIE	Projektant: Osadkowski S.A. ul. Kolejowa 6, 56-420 Bierutów			
TYTUŁ RYSUNKU	PROJEKT BUDOWLANY ELEWACJA FRONTOWA I TYLNA PRZEKROJE A-A, B-B, C-C		DATA	15.03.21 15.03.21 15.03.21
WYKONAWCA	2101	PB	ARCH	A-6
WYKONAWCA	2101	PB	ARCH	A-7

- UWAGI:**
- Wszystkie wymiary i rozbieżności należy sprawdzić na budowie przed rozpoczęciem prac.
  - Wykonawca zobowiązany jest do zapoznania się ze wszystkimi dokumentami branżowymi i budowlanymi przed przystąpieniem do robót.
  - Wszystkie wymiary podawane są w centymetrach. Zakreślone są mierzona bezpodzielnie i rysunkowo. Obowiązuje tylko wymiar podany w wartościach liczbowych.
  - Obowiązek wykonawcy jest sprawdzenie wymiarów w naturze. W wypadku jakiegokolwiek zniżania lub różnicy zaawansowania między projektem a stanem faktycznym wykonawca zobowiązany jest przekazać tę informację do biura projektowego.
  - Roboty budowlano-montażowe muszą być prowadzone jednocześnie z równoległą prowadzoną koordynacją międzybranżową.
  - Dla stosowanych w projekcie rozwiązań systemowych dopuszcza się stosowanie systemów równoważnych, po uzgodnieniu z biurem projektowego.
  - Szczegółowe projekty konstrukcyjne, instalacji sanitarnych i elektrycznych są przedmiotem odrębnych opracowań branżowych.
  - Usługi i opisy techniczne umieszczone w części opisowej opracowania stanowią integralną jego część i wraz z rysunkami tworzą całość opracowania.
  - Wiersta cyfrowa projektu obowiązuje tylko z wydrukiem.
  - W sprawach nie określonych dokumentacją obowiązują:
    - Prawo budowlane
    - warunki techniczne, jakim powinny odpowiadać budynki ich wykończenie
    - warunki techniczne wykonania i odbioru robót budowlano-montażowych (wg Ministerstwa Budownictwa i Inżynierii Technicznej Budowlanej)
    - normy Polskiego Komitetu Normalizacyjnego (PKN)
    - instrukcje, wytyczne, świadectwa dopuszczenia, atesty Instytutu Techniki Budowlanej
    - materiały, wytyczne i warunki techniczne producentów i dostawców materiałów budowlano-instalacyjnych
    - przepisy techniczne instalacji kontrolujących jakość materiałów i wykonywanych robót
  - Projekt chroniony prawem autorskim. Wszelkie prawa zastrzeżone, kopiowanie i rozpowszechnianie bez zgody autora zabronione.

**LEGENDA:**

	Okno
	Okno szkieletowe
	Istniejące okno składowe i otworowe
	Nowo projektowane okno składowe i otworowe

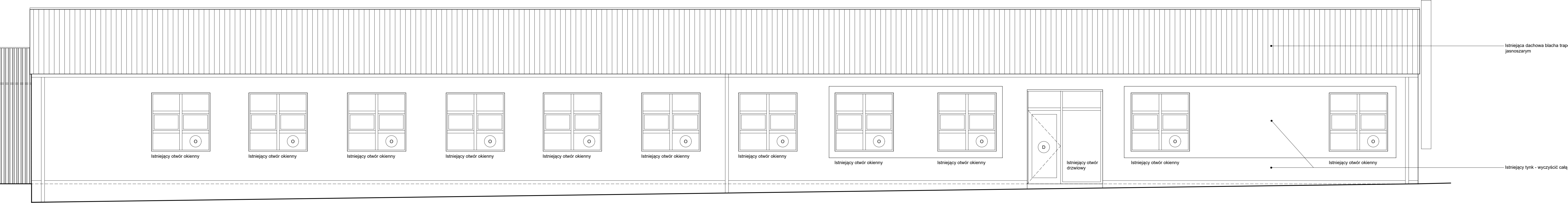
**INFO RYSUNKI KONSTRUKCJE:**

Szkieletowa para górnego kratownicy dachowych patrz rysunek konstrukcyjny nr 2101\_K\_1

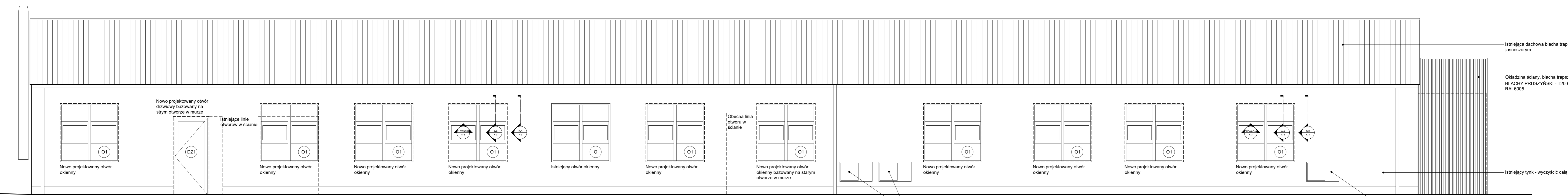
Szkieletowa para dolnego kratownicy dachowych wraz z podkonstrukcją sufitową, patrz rysunki konstrukcyjne nr 2101\_K\_2

Detale nadbryza nowo projektowanych okien, patrz rysunki konstrukcyjne nr 2101\_K\_3

Detale nowo projektowanej nadbudowy atyki, patrz rysunki konstrukcyjne nr 2101\_K\_4



ELEWACJA ZACHODNIA



ELEWACJA WSCHODNIA

A	15.03.2021	WYKONANO DO PODWOJENIA NA BUDOWIE	TM	MJ
PROJEKT	2101	PRZEBUDOWA WRAZ ZE ZMIANĄ SPOSOBU UŻYTKOWANIA POMIESZCZEN MAGAZYNOWYCH I POWIERZCHNI EKSPONOWANEJ NA BIURO ORAZ WYDzielone CZĘŚCI SOCIALNEJ W BUDYNKU USŁUGOWO - HANDLOWYM		
ADRES	DZIAŁKA NR 118/ AM37 OBRĘB OLEŚNICA UL. KRZYWOSTEGO 30, 56-400 OLEŚNICA			
WYKONAWCA	Osadkowski S.A. ul. Kolejowa 6 56-420 Bierutów			
ARCHIWALNA	TOMASZ MOROZ ARCHITECTS ul. Rzeczniarska 115, 51-429 Wrocław E-mail: t.moroz@tma.pl T: 048 809 079 003			
PROJEKTANT	mgr inż. arch. Tomasz Moroz mgr inż. arch. Marek Jagusiński mgr inż. arch. Maciej Jagusiński			
OPRACOWANIE	Projektant: Osadkowski S.A. ul. Kolejowa 6, 56-420 Bierutów			
TYTUŁ RYSUNKU	PROJEKT BUDOWLANY ELEWACJE BOCZNE		DATA	15.03.21 15.03.21 15.03.21
WYKONAWCA	2101	PB	ARCH	A-7
WYKONAWCA	2101	PB	ARCH	A