



Kórnik, dnia 11 lutego 2022 roku

Nr sprawy: **B-FP.271.1.2022**

Wszyscy oferenci

Dotyczy: postępowania o udzielenie zamówienia klasycznego o wartości mniejszej niż progi unijne, prowadzonego na podstawie art. 275 ust. 1 ustawy z dnia 11 września 2019 r. – Prawo zamówień publicznych (tj. Dz. U. z 2021 roku poz. 1129 ze zm.), zwanej dalej „ustawą Pzp”, w trybie podstawowym bez przeprowadzenia negocjacji, pn.: „Budowa krytego boiska – lodowiska wraz z zapleczem socjalnym i infrastrukturą na terenie OSIR Kórnik”, dalej „Postępowanie”

Zamawiający, Miasto i Gmina Kórnik, z siedzibą w Kórniku (62-035), Plac Niepodległości 1, w związku z wnioskiem Wykonawcy o wyjaśnienie treści Specyfikacji Warunków Zamówienia, działając na podstawie art. 284 ust. 2 ustawy Pzp udziela odpowiedzi na zadane pytania:

Pytanie 1

Proszę o dołączenie rysunków konstrukcji stalowej umożliwiających wycenę. Proszę o dołączenie zestawienia stali.

Odpowiedź:

Zamawiający przekazuje rysunki Projektu technicznego nr 17-21 i zestawienia głównych elementów konstrukcji stalowe (RYSUNKI KONSTRUKCJI 11.02.2022).

Szczegóły konstrukcji (sposób łączenia i montażu) należy opracować w projekcie warsztatowym.

Pytanie 2

Z uwagi na konieczność finansowania inwestycji przez Wykonawcę prosimy o informację, czy Zamawiający wyrazi zgodę na przeniesienie cesji wierzytelności wynikającej z umowy na bank.

Odpowiedź:

Zamawiający informuje, iż we wzorze Umowy (§ 5 ust. 14) stanowiącym załącznik nr 8 do SWZ zapisano, że „Wykonawca nie może bez pisemnej zgody Zamawiającego wyrażonej na piśmie pod rygorem nieważności przenieść wierzytelności wynikających z niniejszej umowy na osoby trzecie”.

ZAŁĄCZNIKI:

RYSUNKI KONSTRUKCJI 11.02.2022.

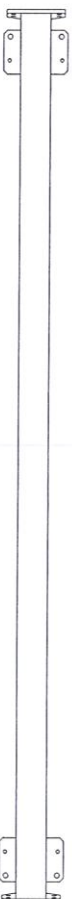
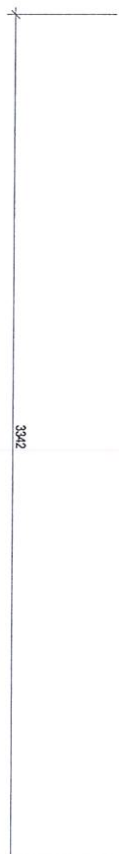
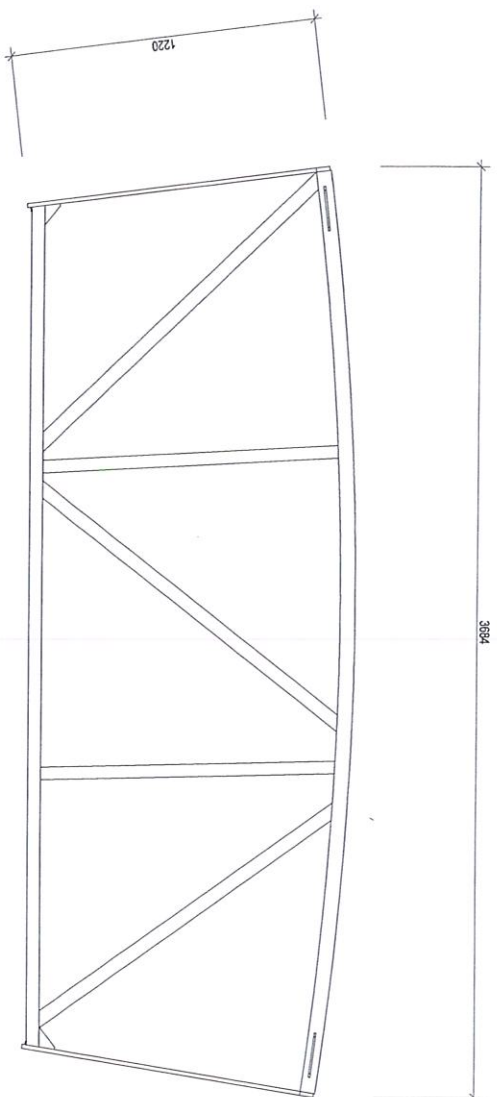
Otrzymują:

1. adresat
2. a/a

Sprawę prowadzi:

Specjalista ds. zamówień publicznych Edyta Słabolepsza
Pokój nr 201, II piętro, tel. 618 170-411 w 623

z up. Burmistrza
Bronisław Dominiak
Wiceburmistrz



8	4	10045 (S3S5,JP)	biała 8x68x110mm
7	2	10045 (S3S5,JP)	biała 16x234x1220
6	2	10045 (S3S5,JP)	PROFIL 70x50x3 / L=1470mm
5	2	10045 (S3S5,JP)	PROFIL 70x50x3 / L=1530mm
4	1	10045 (S3S5,JP)	PROFIL 70x50x3 / L=1510mm
3	2	10045 (S3S5,JP)	PROFIL 70x50x3 / L=1182mm
2	1	10045 (S3S5,JP)	PAS GŁÓWNY PP20x80x4 / L=3666mm
1	1	10045 (S3S5,JP)	PAS DOLNY PP80x60x4 / L=3330mm
NR			DPIS

1. Tolerancje wymiarowe: PN-EN 1090-2
2. Wykonanie wg PN-EN 1090-2
3. Klasa wykonania: EXC2
4. Przygotowanie powierzchni wg PN-EN 1090-2: PN-EN ISO 12944; zabezpieczenie antykorozyjne poprzez cynkowanie ogniowe
- 5.

Zadanie:
**Kryte boisko – lodowisko i zaplecze
 socjalne wraz z infrastrukturą**

Inwestor/Zlecający:
MIASTO i GMINA KÓRNIK
 Pl. Niepodległości 1 62-035 Kórnik

adres inwestycji:
 62-035 Kórnik
 Ul. Białe, nr 9/2

Logo: **BIURO PROJEKTÓW**
 mgr inż. Dariusz Michalik

konstrukcja: s.p.r./konstrukcji

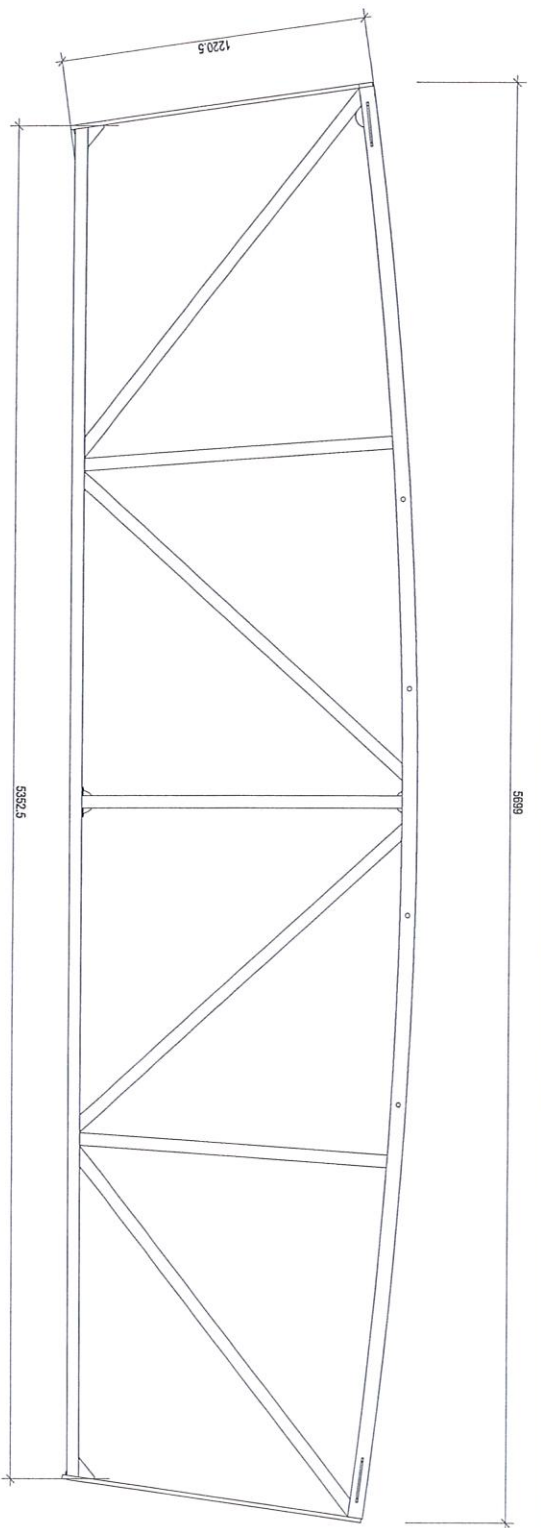
mgr inż. Dariusz Michalik mgr inż. Krzysztof Wiczorek
 upr. nr WKP1249PWO/K12 upr. nr WKP008PWO/K15

branża: ARCHITECTURA I KONSTRUKCJA

faza: PROJEKT TECHNICZNY

temat rysunku:
PRZESŁO DACHOWE 1

data wydruku: 17 stycznia 2021 skala: 1:100 nr rysunku: R/S, nr 17



1. Tolerancje wymiarowe: PN-EN 1090-2
2. Wykonane wg PN-EN 1090-2
3. Klasa wykonania: EXC2
4. Przygotowanie powierzchni wg PN-EN 1090-2; PN-EN-ISO 12944; zabezpieczenie antykorozyjne poprzez
5. opikowanie ogniwowe

zadanie:
**Kryte boisko – lodowisko i zaplecze
 socialne wraz z infrastruktura**

Investor/Zlecający:
MIASTO i GMINA KORNIK
 P. Niepodległości 1 62-035 Kornik

adres inwestycji:
 62-035 Kornik
 Ul. Błonie, nr 9/2

Jednostka projektująca:

BIURO PROJEKTÓW
 mgr inż. Dariusz Michalek

konstrukcja spr. konstrukcji

mgr inż. Dariusz Michalek mgr inż. Krzysztof Wleczek
 upr. nr MKP0249P/KW/12 upr. nr MKP0088P/KW/15

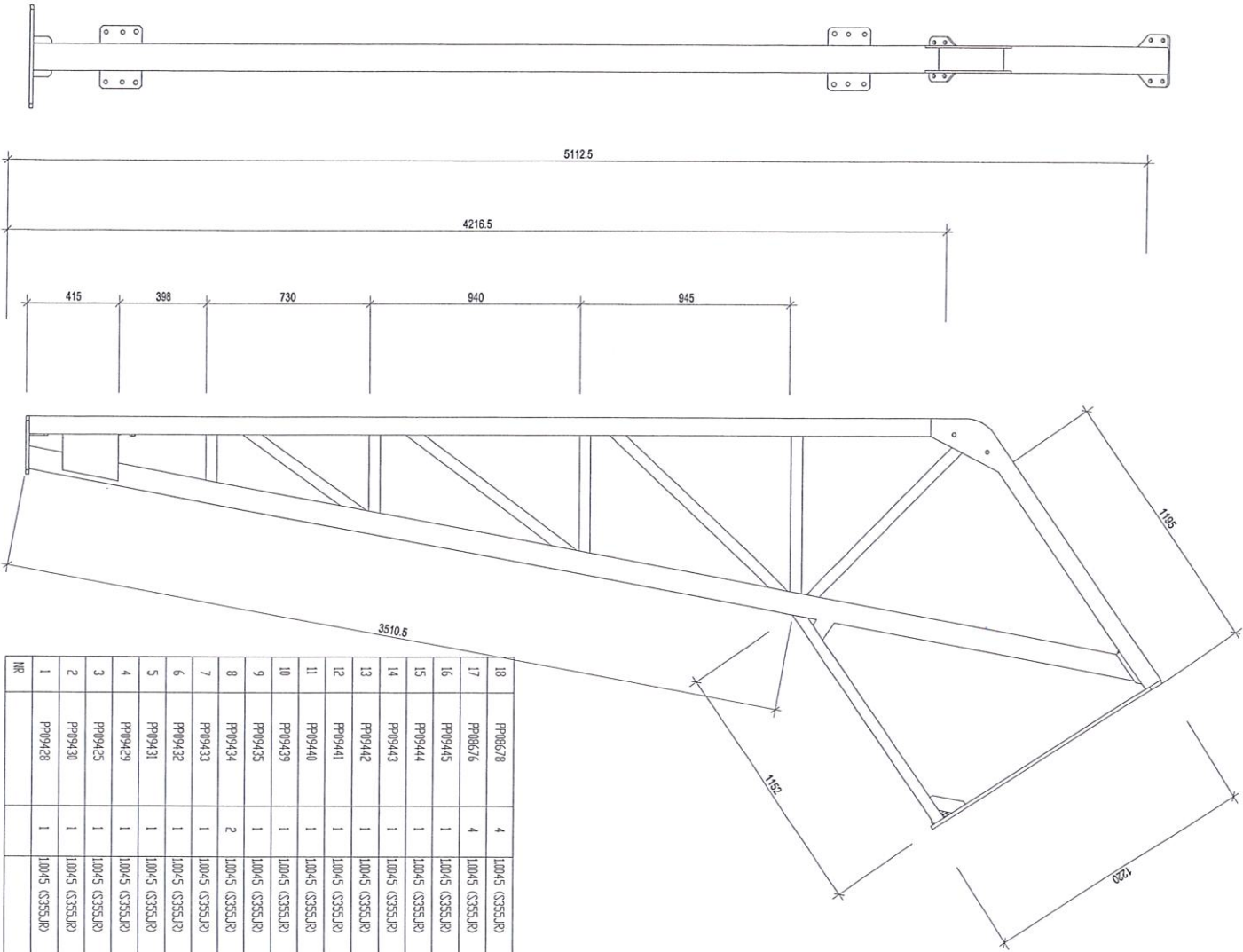
branża: ARCHITECTURA KONSTRUKCJA

faza: PROJEKT TECHNICZNY

temat rysunku: PRZEŚLÓ DACHOWIE 2

7	4	10045 (S355JR)	blacha 8x68x176mm
6	2	10045 (S355JR)	blacha 16x234x1220
5	2	10045 (S355JR)	PROFIL 70x50x3 / L=538mm
4	2	10045 (S355JR)	PROFIL 70x50x3 / L=1765mm
3	3	10045 (S355JR)	PROFIL 70x50x3 / L=1810mm
2	1	10045 (S355JR)	PAS GARNY RPT20x80x4 / L=5610mm
1	1	10045 (S355JR)	PAS DOLNY RPB0x60x4 / L=5420mm
NR			DPIS

data edycji: 18 stycznia 2021 r.
 skala: 1:100
 nr rysunku: Rys. nr 18



18	PP09438	4	10045 (S355JR)	blacha 6x24x78mm
17	PP09436	4	10045 (S355JR)	blacha 10x80x150mm
16	PP09445	1	10045 (S355JR)	PROFIL 70x50x3 / L=95mm
15	PP09444	1	10045 (S355JR)	PROFIL 70x50x3 / L=106.5mm
14	PP09443	1	10045 (S355JR)	PROFIL 70x50x3 / L=91mm
13	PP09442	1	10045 (S355JR)	PROFIL 70x50x3 / L=645mm
12	PP09441	1	10045 (S355JR)	PROFIL 70x50x3 / L=704mm
11	PP09440	1	10045 (S355JR)	PROFIL 70x50x3 / L=522mm
10	PP09439	1	10045 (S355JR)	PROFIL 70x50x3 / L=349mm
9	PP09435	1	10045 (S355JR)	PROFIL 70x50x3 / L=212mm
8	PP09434	2	10045 (S355JR)	blacha 5x21x250mm
7	PP09433	1	10045 (S355JR)	PAS DOLNY PP09434 / L=152mm
6	PP09432	1	10045 (S355JR)	blacha 8x65x180mm
5	PP09431	1	10045 (S355JR)	PROFIL 100x100x4 / L=5145mm
4	PP09429	1	10045 (S355JR)	blacha 15x282x460mm
3	PP09425	1	10045 (S355JR)	blacha 16x234x1220
2	PP09430	1	10045 (S355JR)	PROFIL 120x80x4 / L=1345mm
1	PP09428	1	10045 (S355JR)	PROFIL 120x80x4 / L=4200mm

1. Tolerancje wytworowe: PN-EN 1090-2
2. Wykonanie wg PN-EN 1090-2
3. Klasa wykonania: EXC2
4. Przygotowanie powierzchni
5. zabezpieczenie antykorozyjne poprzez cynkowanie ogniowe

Zadanie:
Kryte boisko – lodowisko i zaplecze socjalne wraz z infrastrukturą

Investor/zlecający:
MIASTO i GMINA KÓRNIK
 Pl. Niepodległości 1 62-405 Kórnik

adres inwestycji:
 62-035 Kórnik
 Ul. Biome, nr 9/2



jednostka projektująca:

konstrukcja spr./konstrukcji

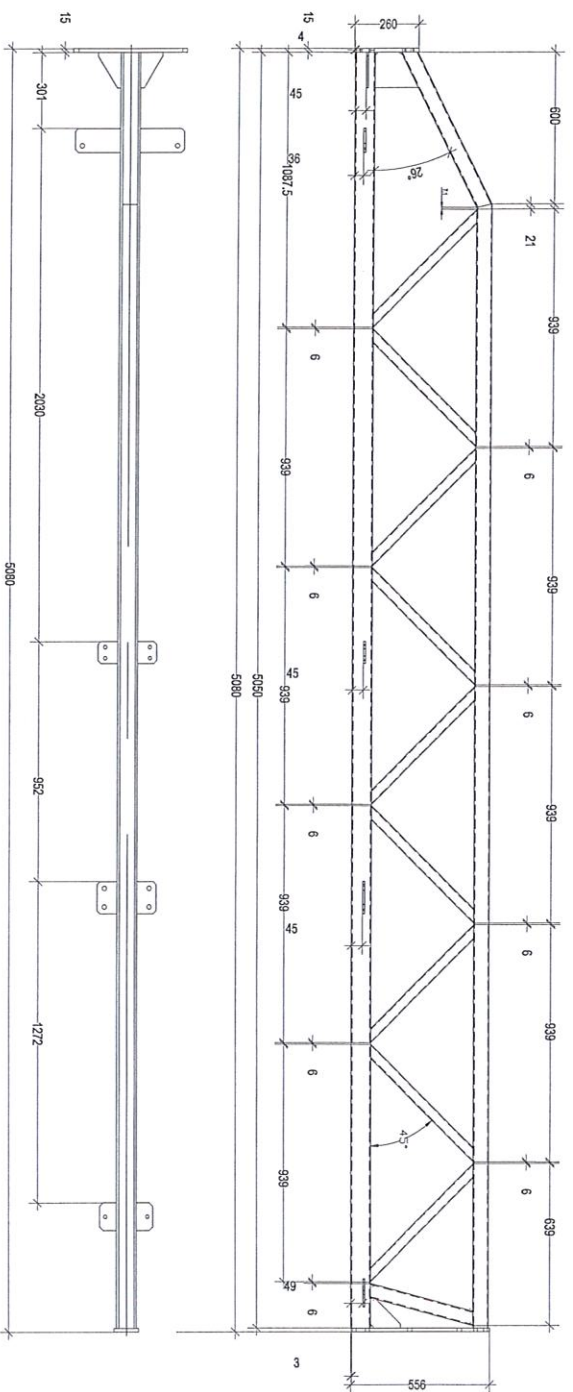
mgr inż. Dariusz Michałek mgr inż. Krzysztof Węszcerek
 upr. nr WK/P/0249/P/2010/K/12 upr. nr WK/P/0086/P/004/15

branża: ARCHITECTURA I KONSTRUKCJA

faza: PROJEKT TECHNICZNY

temat rysunku: SŁUP

data wydruku: styczeń 2021
 skala: 1:100
 nr rysunku: R/S nr 19



ID	PR80741	2	U045 C35S1J0	belca 10x30x10cm
12	PR80724	2	U045 C35S1J0	belca 10x30x10cm
11	PR80719	10	U045 C35S1J0	Przełł BK 60x60x3 / L=63cm
10	PR80716	1	U045 C35S1J0	belca 10x30x10cm
9	PR80706	2	U045 C35S1J0	belca 10x30x10cm
8	PR80697	2	U045 C35S1J0	belca 8x30x10cm
7	PR80655	1	U045 C35S1J0	belca 8x30x17cm
6	PR80654	1	U045 C35S1J0	Przełł BK 60x60x3 / L=70cm
5	PR80633	1	U045 C35S1J0	belca 15x30x10cm
4	PR80632	1	U045 C35S1J0	belca 15x30x10cm
3	PR80631	1	U045 C35S1J0	Przełł BK 60x60x3 / L=70cm
2	PR80630	1	U045 C35S1J0	Przełł BK 60x60x3 / L=52cm
1	PR80628	2	U045 C35S1J0	belca 8x30x10cm
NR				DP15

1. Tolerancje wymiarowe: PN-EN 1090-2
2. Wykonanie wg PN-EN 1090-2
3. Klasa wykończenia: EXC2
4. Przygotowanie powierzchni wg PN-EN 1090-2: PN-EN ISO 12944; zabezpieczenie antykorozyjne poprzez
5. opryskanie ogniotwórcze

zadanie:
**Kryte boisko – lodowisko i zaplecze
socialne wraz z infrastrukturą**

inwestor/zlecający:
MIASTO i GMINA KORNIK
Pl. Niepodległości 1 62-035 Kornik

adres inwestycji:
62-035 Kornik
Ul. Błonie, nr 9/2

jednostka projektująca:



konstrukcja: spr konstrukcji

mgr inż. Dariusz Michalak mgr inż. Krzysztof Wleczek
upr. nr WKP0298PWC/12 upr. nr WKP0088PWC/15

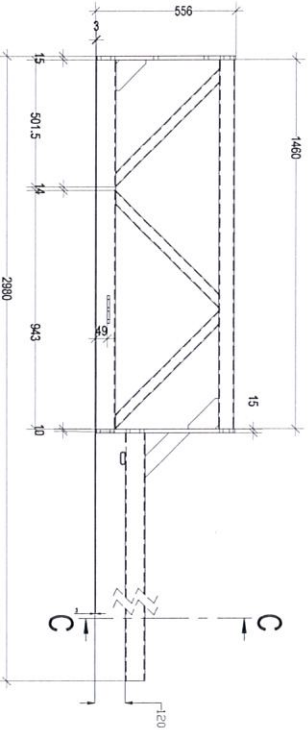
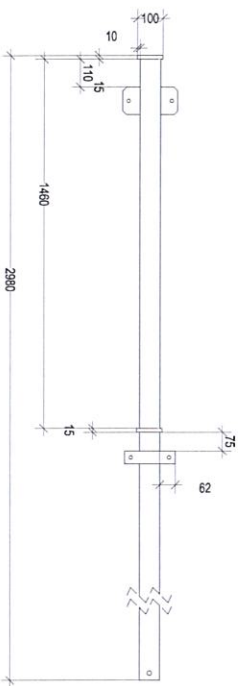
branża: ARCHITECTURA I KONSTRUKCJA

faza: PROJEKT TECHNICZNY

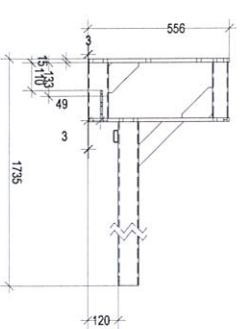
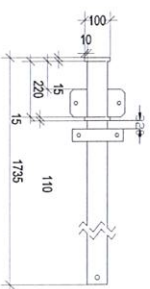
temat rysunku:

SLUP SZCZYTOWY

data wydruku: 1:100 Rys. nr 20
styczeń 2021



10	PP0865B	2	100x5 C35S,80	blacha B&B&B&B
9	PP0945B	1	100x5 C35S,80	Profil RK 80x80x4 / L=1400m
8	PP0945S	1	100x5 C35S,80	Profil RK 80x80x4 / L=1400m
7	PP0946Z	1	100x5 C35S,80	Profil RK 80x80x4 / L=1400m
6	PP0871S	3	100x5 C35S,80	Profil RK 40x40x3 / L=600m
5	PP0871B	2	100x5 C35S,80	blacha B&B&B&B
4	PP0869Z	1	100x5 C35S,80	blacha 15x100x550m
3	PP0872B	1	100x5 C35S,80	blacha 15x100x550m
2	PP0871S	1	100x5 C35S,80	Profil RP 50x20x3 / L=200m
1	PP0871B	1	100x5 C35S,80	blacha B&B&B&B



9	PP0871S	1	100x5 C35S,80	Profil RP 50x20x3 / L=200m
8	PP0871B	1	100x5 C35S,80	blacha B&B&B&B
7	PP0863B	2	100x5 C35S,80	blacha B&B&B&B
6	PP0946Z	1	100x5 C35S,80	Profil RK 80x80x4 / L=200m
5	PP0946Z	1	100x5 C35S,80	Profil RK 80x80x4 / L=200m
4	PP0946Z	1	100x5 C35S,80	Profil RK 80x80x4 / L=1650m
3	PP0871S	2	100x5 C35S,80	blacha B&B&B&B
2	PP0869Z	1	100x5 C35S,80	blacha 15x100x550m
1	PP0872B	1	100x5 C35S,80	blacha 15x100x550m PWS

1. Tolerancje wytrzymałościowe: PN-EN 1090-2
2. Wykonanie wg PN-EN 1090-2
3. Klasa wykonania: EXC2
4. Przygotowanie powierzchni wg PN-EN 1090-2; PN-EN-ISO 12944; zabezpieczenie antykorozyjne poprzez cynkowanie ogniowe
- 5.

Załącznik:
Kryje boisko – lodowisko i zaplecze społeczne wraz z infrastrukturą

Investor/zlecający:
MIASTO i GMINA KORNIK
 Pl. Niepodległości 1 62-035 Kornik

adres inwestycji:
 62-035 Kornik
 Ul. Błonie, nr 91/2

jednostka projektująca:

BIURO PROJEKTÓW
 mgr inż. Dariusz Michalik

konstrukcja: s.p.r. konstrukcji

mgr inż. Dariusz Michalik
 mgr inż. Krzysztof Węszcerek
 ul. nr Włocławski 12 ul. nr Włocławski 15

branża:
ARCHITECTURA I KONSTRUKCJA

faza:
PROJEKT TECHNICZNY

temat projektu:
SLUP SZCZYTOWY NADSTAWKI

data wydruku: 21 stycznia 2021 r.
 skala: 1:100
 nr projektu: R/S, nr 21