

DOKUMENTACJA FOTOGRAFICZNA

DO 1 ZESTAWU USTEREK I WAD

POMIESZCZENIA WARSZTATOWE W SKRZYDLE ZACHODNIM

Fot. 1 i 2. Odpadające płytki posadzkowe– brak kleju pod płytkami)

Fot. 2. Kratka ściekowa wadliwie osadzona– woda spływa pod posadzkę obok kratki.



Fot. 3, 4. Pustka pod płytkami gresowymi.



Fot. 5. Okno— brak oszklenia okien w korytarzu.



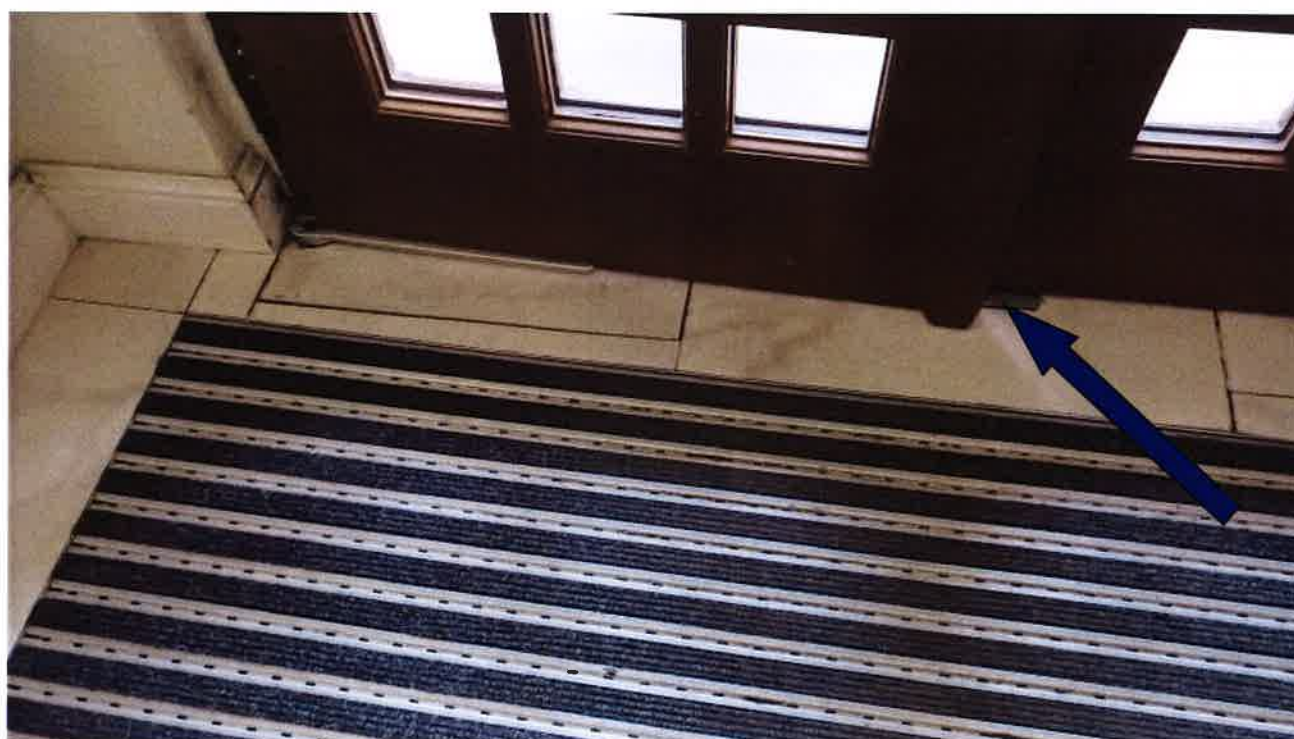
Fot. 6, 7. Schody wejścia do warsztatu. Okładziny schodów wykruszają się z powodu braku warstwy podkładowej (pod płytkami brak kleju, zaprawy itp.).



Fot. 8, 9. Uszkodzenia płytek schodów spowodowane brakiem podkładu pod płytami.



Fot. 10, 11. Drzwi wejścia G (skrzydło zachodnie) Nie są prawidłowo domykane przez samozamykacz.



Fot. 12– 14. Drzwi wewnętrzne w przedsionku wejścia G. Ciężkie szklane drzwi opadły na posadzkę, są unieruchomione. Zawiasy są zbyt słabe do utrzymania drzwi na prawidłowym poziomie. Zawias górny przegięty pod wpływem ciężaru skrzydła, wymagana jest wymiana zawiasów na większe, odpowiednie do ciężaru zwieszzonego na nich nich skrzydła.



