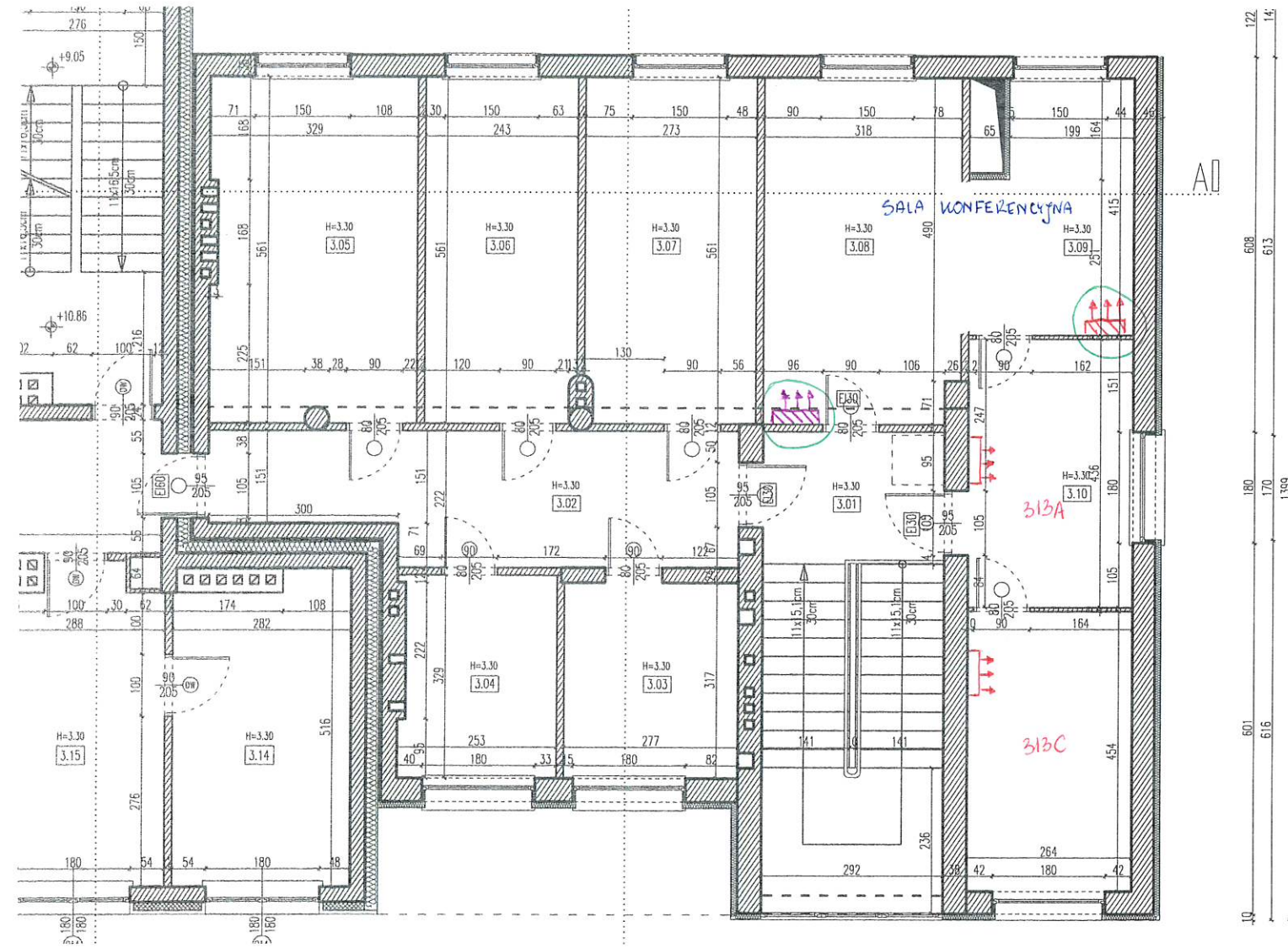


WIS  
DOCELOWO



- UWAGI !**
- niniejsze opracowanie zostało wykonane na podstawie pomiarów własnych;
  - w przypadku stwierdzenia braku wymiarów, wymiarowania nie należy interpolować;
  - rzędne wysokościowe mierzone od poziomu posadzki w strefie głównego wejścia do budynku;
  - wszelkie braki w pomiarach są spowodowane niemożliwością dostępu do niektórych miejsc.

POLITECHNIKA LUBELSKA

projekt	
INWENTARYZACJA BUDYNKU WYDZIAŁU INŻYNIERII ŚRODOWISKA NA TERENIE POLITECHNIKI LUBELSKIEJ	
inwestor	inwestycja