

BAZA SZLAKÓW TURYSTYCZNYCH - ODKRYWAJ SZLAKI POMORZA I POLSKI

szlaki piesze
szlaki rowerowe
szlaki konne
szlaki kajakowe
szlaki tematyczne
szlaki nordic walking
szlaki miejskie
inne ...



PROJEKT

PIESZYCH SZLAKÓW SPACEROWYCH GMINY BOLKÓW:

Czerwony – Szlak Starej Góry
Niebieski – Wapienny Szlak
Zielony – Szlak Lubrzy

opracowany na zlecenie
GMINY BOLKÓW

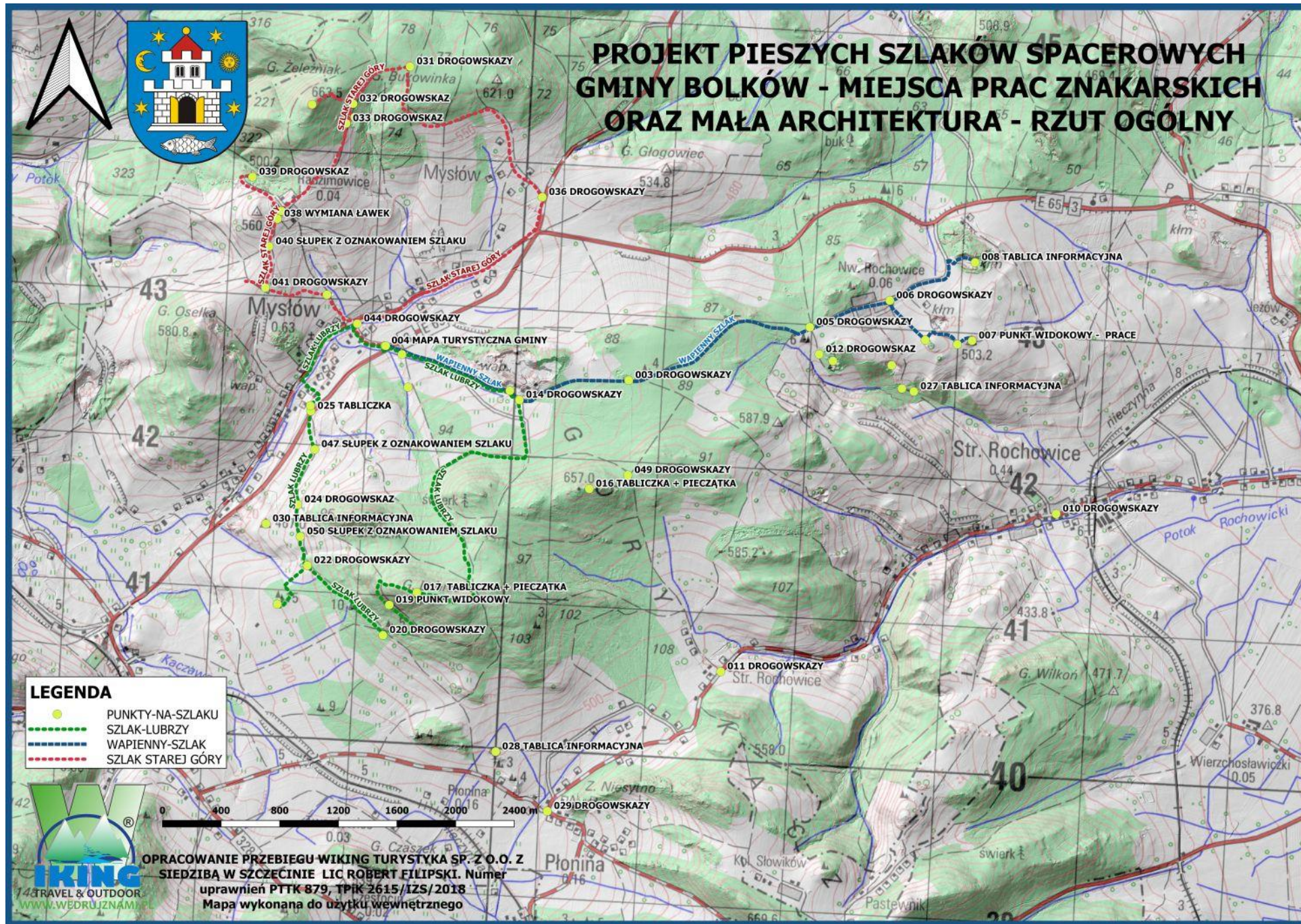
Inwestor:

Gmina Bolków
Rynek 1, 59-420 Bolków

Projektant:

lic Robert Filipski
ul. Boh. Getta W-go 18/9, 70-303
Szczecin tel. 501036860
Instruktor znakowania szlaków
turystycznych TTPiK
2615/IZS/2018

PROJEKT PIESZYCH SZLAKÓW SPACEROWYCH GMINY BOLKÓW - MIEJSCA PRAC ZNAKARSKICH ORAZ MAŁA ARCHITEKTURA - RZUT OGÓLNY

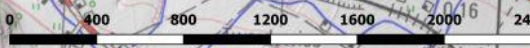


LEGENDA

	PUNKTY-NA-SZLAKU
	SZLAK-LUBRZY
	WAPIENNY-SZLAK
	SZLAK STAREJ GÓRY



OPRACOWANIE PRZEBIEGU WIKING TURYSTYKA SP. Z O.O. Z
SIEDZIBA W SZCZECINIE LIC ROBERT FILIPSKI. Numer
uprawnień PTTK 879, TPIK 2615/IZS/2018
Mapa wykonana do użytku wewnętrznego





PROJEKT SZLAKÓW SPACEROWYCH NA TERENIE GMINY BOLKÓW



LEGENDA

- SZLAK RADZIMOWICE
- WAPIENNY SZLAK
- SZLAK LUBRZY

**OPRACOWANIE PRZEBIEGU WIKING TURYSTYKA SP. Z O.O. Z SIEDZIBĄ W SZCZECINIE
LIC ROBERT FILIPSKI. Numer uprawnień PTTK 879, TPIK 2615/IZS/2018
Mapa wykonana do użytku wewnętrznego**



OPIS TECHNICZNY

I ZAKRES OPRACOWANIA

Przedmiotem opracowania są piesze szlaki spacerowe na terenie Gminy Bolków. Szlaki ukazują walory oraz atrakcje turystyczne i krajoznawcze regionu. Umożliwiają dotarcie do nich osobom zainteresowanym aktywnym spędzaniem czasu, w oparciu o system dróg publicznych oraz leśnych. Idealnie łączą się z pozostałymi atrakcjami gminy, w tym z turystyką wodną, jak i z istniejącymi szlakami o charakterze pieszym, rowerowym i tematycznym.

II PODSTAWA OPRACOWANIA

1. Instrukcja znakowania szlaków PTTK (www.pttk.pl).

III OPIS SYTUACJI PO INWENTARYZACJI ISTNIEJĄCYCH SZLAKÓW.

Na terenie gminy Bolków, przeanalizowano istniejący system szlaków turystycznych. Stwierdzono istnienie wielu szlaków turystycznych, zarówno tranzytowych jak i lokalnych. Stwierdzono potrzebę nowych szlaków spacerowych, prowadzących po terenach gminy, wpisanych w istniejącą sieć szlaków turystycznych.

IV PODSTAWOWA ANALIZA TURYSTYCZNA GMINY.

Szlaki turystyczne, to obok zamków wizytówka gminy Bolków. Na jej terenie, jak i gmin ościennych istnieje rozbudowana sieć pieszych i rowerowych szlaków turystycznych. Umożliwiają poznanie lokalnych walorów i atrakcji turystycznych. W większości są to szlaki tranzytowe, czyli przechodzące przez teren gminy, wytyczone często ponad 30 lat temu. Dotyczy to głównie szlaków pieszych. Szlaki i trasy rowerowe wytyczone zostały w ostatnich 15 latach. Oprócz szczytkowo oznakowanego, czerwonego rowerowego "Szlaku Zamków", szlaki są w formie lokalnej, łączącej tereny Bolkowa z gminami ościennymi, lub są to szlaki długodystansowe, przebiegające przez gminę. Umożliwiają one, zaplanowanie jedno oraz wielodniowych wędrowek i wycieczek pieszych oraz rowerowych. Mają zastosowanie w turystyce kwalifikowanej, krajoznawczej, a w przypadku rowerowych nawet wyczynowej.

Planowane szlaki piesze, z dopuszczonym ruchem rowerowym, wpisują się w istniejącą sieć szlaków turystycznych. Są to typowe szlaki lokalne, o charakterze jednodniowym, łączące atrakcje w formie liniowej i pętli. Punktem startowym i końcowym jest projektowane miejsce odpoczynku pod nazwą Baza Mysłów, gdzie można dojechać samochodem i wybrać się na spacer. Szlaki są również punktem wypadowym do innych atrakcji poza nimi, dzięki wykorzystaniu istniejącej sieci szlaków pieszo-rowerowych.

Główne atrakcje na planowanych szlakach:

1. Radzimowice z Domem Chleba i Szklana Manufaktura
2. Sztolnie dawnych kopalni Louis i Arnold
3. Kościół św. Jana Chrzciciela w Mysłowie XIII-XVII wiek
4. Samotne skały: Lubrzańska Ambona, Diablak, Karczmisko, Zbójcecki Kamień
5. Wapienniki w Mysłowie i na okolicznych terenach
6. Szczyty górskie; Lubrza, Niedźwiedzie Skały, Żeleźniak
7. Kamienny krąg – „Koło Czasu”
8. Ruiny XIX wiecznego wiatraka
9. Kamieniołomy w Nowych Rochowicach
10. Planowany Punkt Widokowy w Nowych Rochowicach
11. Planowany punkt widokowy pod Lubrzą

Główne Atrakcje poza planowanymi szlakami:

1. Zamek w Bolkowie
2. Zamek w Lipie
3. Zamek Niesytno (Płonina)
4. Zamek w Świnach
5. Wąwóz Lipa
6. Wapienniki (piece wapienne)
7. Pozostałe zabytki; kościoły z zabytkowymi cmentarzami, dwory stojące i ruiny z zespołami dworskimi i parkami przydworskimi itp..

Zinwentaryzowane następujące szlaki i trasy turystyczne na terenie gminy Bolków, o **łącznej długości – 177km**. Nie są to wszystkie szlaki w terenie, gdyż występują jeszcze ścieżki biegowe itp., wytyczone lokalnie lub przez sąsiednie gminy. Zestawienie szlaków z długościami na terenie gminy:

Szlaki piesze i pieszo-rowerowe:

1. Czarny szlak pieszy Pod Marcińcem – Dobków o długości 0,5km
2. Czarny szlak pieszy Gostków – Stare Bogaczowice o długości 2,6km
3. Czarny szlak pieszy Olszowy Staw – Muchów o długości 1,3km
4. Czerwony szlak pieszy „Brzeźny” Bolków – Złotożyja o długości 4,2km
5. Niebieski szlak pieszy Wojcieszów – Leszczyna o długości 11,4km
6. Zielony szlak pieszy „Zamków Piastowskich”, Zamek Grodno - Zamek Grodziec o długości 17km
7. Żółty szlak pieszy Bolków – Szczawno o długości 6,4km
8. Żółty szlak pieszy Wąwóz Lipy o długości 3,1km

Szlaki i trasy rowerowe:

1. Czerwony szlak rowerowy „Szlakiem Zamków” o długości 60,32km
2. Niebieski szlak rowerowy „Bolkowska Pętla” o długości 26,4km
3. Niebieski szlak rowerowy „Szlak Polskiej Wsi” o długości 16,9km na terenie gminy Bolków
4. Żółty szlak rowerowy „Do Zamku Niesytno” o długości 7,8km
5. Żółty szlak rowerowy K1 „Bolka” o długości 17,3km na terenie gminy Bolków
6. Czarny szlak rowerowy Pastewnik – Świdnik o długości 1,8km na terenie gminy Bolków

Nowe projektowane spacerowe szlaki piesze mają dwa cele; zatrzymanie turystów z głównych pieszych i rowerowych szlaków turystycznych oraz uaktywnienie turystów jednodniowych i weekendowych na terenie gminy Bolków. Przy ich tworzeniu brano pod uwagę atrakcyjność obszaru, miejsca które warto pokazać turystom, nowe inwestycje turystyczne, łatwość komunikacyjna itp.. **Przygotowano trzy projekty:**

1. Czerwony pieszy „Szlak Starej Góry” o długości 7,39km
2. Zielony pieszy „Szlak Lubrzy” o długości 7,83km
3. Niebieski pieszy „Szlak Wapienników” o długości 5,54km

Objazd planowanej trasy szlaku wykazał możliwości łączenia wariantowości wędrówek z innymi szlakami i trasami turystycznymi i komunikacyjnymi.

V PROJEKTOWANA ORGANIZACJA RUCHU DROGOWEGO I TURYSTYCZNEGO

Oznakowanie szlaków pieszych nie wymagają zgłoszeń zmian organizacji ruchu drogowego. Zastosowanie mają; oznakowanie malowane oraz szlakowskazy, nie będące znakami drogowymi w świetle Rozporządzenie Ministrów Infrastruktury oraz Spraw Wewnętrznych i Administracji z dnia 31 lipca 2002 r. w sprawie znaków i sygnałów drogowych Dz.U.2019.0.2310 z późniejszymi zmianami.

VI OZNAKOWANIE PRZEBIEGÓW SZLAKÓW

Podstawową formą znakowania projektowanych szlaków jest oznakowanie malowane w dwie strony. Poniżej prezentujemy sposoby i zakres prac. Oznakowaniu podlega każde skrzyżowanie dróg. Dodatkowo umieszcza się znaki pośrednie pomiędzy skrzyżowaniami. W standardzie jest średnio 8-10 znaków na kilometr. W przypadku wąskich ścieżek lub bezdroży oraz szlaków dojściowych, oznakowanie musi być zagęszczone. Wskazane jest tzw. widzenie się znaków.

Do wykonania oznakowania malowanego stosuje się metodę szablonową, z zastosowaniem szablonów wycinanych ploterem – nie dopuszcza się wycinania ręcznego. Wymiary szablonów, muszą być w pełni zgodne z Instrukcją Znakowania Szlaków PTTK.

W przypadku braku możliwości wykonania oznakowania malowanego (głównie na odcinkach polno-łąkowych), należy umieścić słupki drewniane z oznakowaniem.

1. Przygotowanie infrastruktury do umieszczenia znaku malowanego:

- **Drzewa:** metodą korowania ściągana jest wierzchnia warstwa kory. Następnie całość oczyszczana jest szczotkami. Przed umieszczeniem znaku, usuwamy zakrzaczenia i gałęzie zasłaniające miejsce umieszczenia oznakowania, za pomocą pił i kosiarek spalinowych lub sekatorów ogrodowych. Jest to ważny element prac, aby oznakowanie było widoczne przez 2-3 lata.
- **Betonowe i drewniane słupy:** całość oczyszczana jest drucianymi szczotkami. Następnie nanoszony jest znak malowany. W przypadku nowych słupów betonowych (gładkie) można stosować laminowane naklejki solventowe.
- **Lampy, stal nierdzewna:** powierzchnia przed umieszczeniem oznakowania jest odtłuszczana i oczyszczona z zanieczyszczeń. Zastosowane oznakowanie – laminowane naklejki solventowe,

które umieszczamy tylko na nowych słupach betonowych oraz lampach ulicznych i elementach ze stali nierdzewnej/ocynkowanej.

2. Sposób oznakowania szlaków:

- **Oznakowanie malowane dwuwarstwowe; farba akrylowa + farba z formułą nitro combi.** Na przygotowaną powierzchnię, наносimy metodą pędzelkową wodorozcieńczalną i ekologiczny podkład akrylowy biały. Po wyschnięciu, наносimy na niego kolejne warstwy oznakowania (biały + kolor). Zastosowanie mają farby w spray-u z formułą nitro combi i żywicą syntetyczną. Metoda jest czasochłonna, ale bardzo estetyczna - stopień pokrycia bardzo wysoki mat, trwałe i estetyczne oznakowanie. Średnie oznakowanie dzienne - 3-5km.
- **Naklejki solventowe:** wysokiej jakości naklejki, drukowane są metodą solventową na podkładzie nieodbłaskowym, odporne na warunki atmosferyczne i promieniowanie. Nadruki są dodatkowo laminowane. Klej nie pozostawia praktycznie śladów przy wymianie oznakowania. Naklejki stosujemy głównie na terenach zurbanizowanych (miejskich). Trwałość nadruku 3-5 lat.
- **Oznakowanie w formie tabliczek/drogowskazów.** Stal nierdzewna 1,25mm z umieszczonym obustronnie oznakowaniem solventowym (laminowanym). Tabliczki stosujemy na słupkach drewnianych.
- **Słupki drewniane z oznakowaniem.** Stosujemy w przypadku braku możliwości wykonania w/w form oznakowania, np. w przypadku otwartych terenów, bez drzew lub innej infrastruktury. Słupki drewniane, impregnowane (podwójna warstwa) oraz izolowane w części przyziemnej, o średnicy od 7 do 10cm, świerkowy lub sosnowy. Wysokość nad ziemią 150-200cm. Montaż na głębokość około 0,7m. Sposób unieruchomienia: zastosowanie kotw stalowych o długości trzpienia 60-70cm (stal ocynkowana ogniowo lub nierdzewna) - słupki powinny być zabezpieczone przed obróceniem lub usunięciem. Oznakowanie szlaku na słupkach w formie tabliczki z tworzywa sztucznego z . Trwałość nadruku 3-5 lat.

WIZUALIZACJA OZNAKOWANIA MALOWANEGO ORAZ TABLICZEK SZLAKU NA SŁUPKACH



VII DROGOWSKAZY TURYSTYCZNE (TZW. SZLAKOWSKAZY), TABLICZKI, AKCESORIA itp.

Oprócz podstawowego oznakowania malowanego, projektowane szlaki piesze posiadają drogowskazy w punktach węzłowych, prowadzące do atrakcji turystycznych na szlaku lub w jego okolicach, umieszczone na słupkach drewnianych. Rodzaj i forma:

1. **Słupki drewniane z oznakowaniem.** Stosujemy w przypadku braku możliwości wykonania w/w form oznakowania, np. w przypadku otwartych terenów, bez drzew lub innej infrastruktury. Słupki drewniane, impregnowane (podwójna warstwa) oraz izolowane w części przyziemnej, o średnicy od 7 do 10cm, świerkowy lub sosnowy. Wysokość nad ziemią 150-200cm. Montaż na głębokość około 0,7m. Sposób unieruchomienia: zastosowanie kotw stalowych o długości trzpienia 60-70cm (stal ocynkowana ogniowo lub nierdzewna) - słupki powinny być zabezpieczone przed obróceniem lub usunięciem. Oznakowanie szlaku na słupkach w formie tabliczki z tworzywa sztucznego z . Trwałość nadruku 3-5 lat.
2. **Szlakowskazy.** Nośnikiem szlakowskazów, ma być podkład ze stali nierdzewnej o grubości 1,25mm z naklejoną obustronnie laminowaną naklejką solventową (laminowaną) zawierającą treść i piktogramy. Nadruk powinien być zabezpieczony przed odbarwianiem pod wpływem promieniowania UV. Montaż na drewnianych słupkach.
3. **Tabliczki informacyjne i ostrzegawcze (żółte).** Nośnikiem, ma być podkład ze stali nierdzewnej o grubości 1,25mm z naklejoną laminowaną naklejką solventową (laminowaną) zawierającą. Nadruk powinien być zabezpieczony przed odbarwianiem pod wpływem promieniowania UV. Montaż na drewnianych słupkach.
4. **Skrzynki drewniane na pieczętki.** Wykonane z impregnowanego drewna skrzynki, mają zawierać zamontowane na stałe; drewnianą pieczęć ozdobną oraz poduszkę na tusz. Montaż na drewnianych słupkach na szczytach gór.
5. **QR-CODE.** Na słupkach z szlakowskazami kierunkowymi w punktach węzłowych (pod nimi), dodatkowo umieszczamy tabliczkę o wymiarach szerokości słupka z QR-codeM, kierującym do

strony turystycznej Gminy Bolków – nad kodem napis „Turystyka w gminie Bolków”. W dokumentacji zastosowano kod wzorcowy, celem zobrazowania montażu. Należy przygotować nowy kod do umieszczenia na słupkach, po podaniu przez gminę adresu do przekierowania turystów. Nośnikiem, ma być podkład ze stali nierdzewnej o grubości 1,25 mm z naklejoną laminowaną naklejką solventową (laminowaną) zawierającą treść i kod. Nadruk powinien być zabezpieczony przed odbarwianiem pod wpływem promieniowania UV. Montaż na drewnianych słupkach w miejscach węzłowych szlaków oraz na tablicach informacyjnych i mapach.

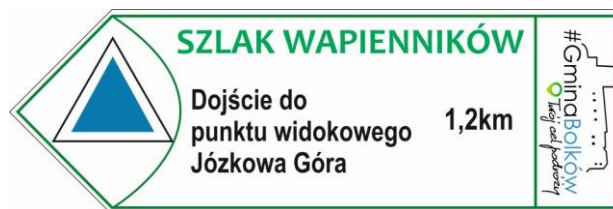
WYMIARY PODKŁADKI STALOWEJ POD SZLAKOWSKAZ



WZÓR SZLAKOWSKAZU KIERUNKOWEGO NA SZLAKACH



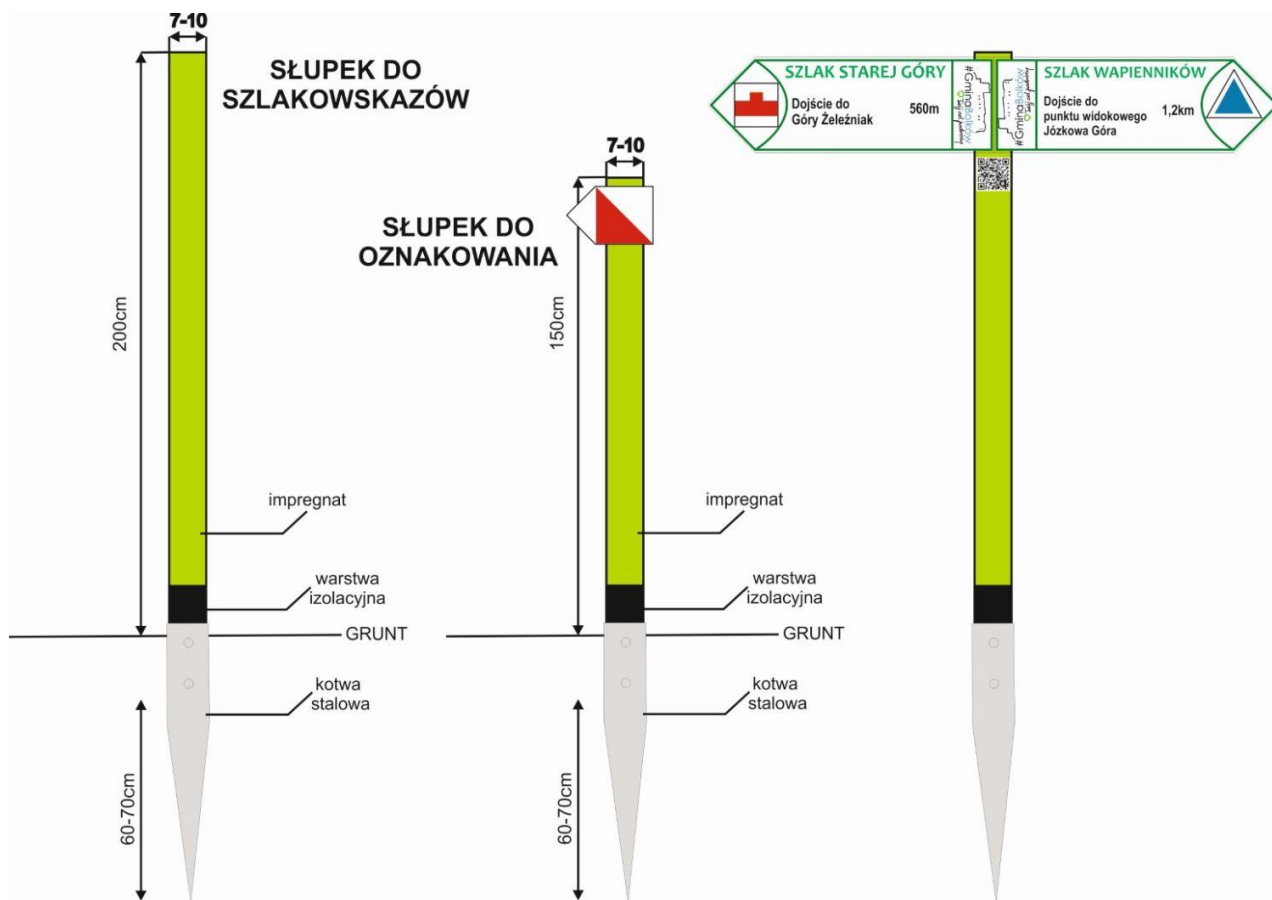
WZORY SZLAKOWSKAZU DO ATRAKCJI TURYSTYCZNEJ LUB DOJŚCIA DO ATRAKCJI INNYM SZLAKIEM



WZÓR OZNACZENIA SZCZYTU, ATRAKCJI TURYSTYCZNEJ BEZ OPISU



WZORY SŁUPKÓW Z UMIESZCZENIEM OZNAKOWANIA, SZLAKOWSKAZÓW, QR-CODE



VIII INFORMACJE SZCZEGÓŁOWE O PROJEKTOWANYCH SZLAKACH, INFRASTRUKTURZE TURYSTYCZNEJ I ZAKRESEM PRAC.

Na potrzeby realizacji zadania, przygotowano opisy trzech szlaków oraz zbiorcze zestawienie prac w terenie. Nieodłącznym elementem opracowania jest wersja elektroniczna, zawierające dane w formie plików GPS, MS WORD oraz .shp (pliki wektorowe do programów mapowych typu QGis, ArcGis, Mapinfo). Dodatkowo zestawienie umieszczone jest na mapie on-line.

Szczegółowy zakres prac – infrastruktura, prace przy małej architekturze dostępne są na mapie Google - <https://www.google.com/maps/d/edit?mid=19JgAj1-68Qc9z3ssKR945LkCFUJRi8g&usp=sharing> . Zakres opisowy jest w pliku [excel](#) MIEJSCA-PRACTY-MALA-ARCHITEKTURA-DROGOWSKAZY.xls . Dokładne mapy są w folderach „MAPY” dla każdego szlaku.

PRZEBIEG CZERWONEGO SZLAKU SPACEROWEGO „SZLAK STAREJ GÓRY” (forma szlaku pętla)
Mysłów węzeł szlaków – Kamienny Krąg „Koło Czasu” – Radzimowice węzeł szlaków – sztolnia Arnold - sztolnia Louis – Góra Żeleźniak – Mysłów węzeł szlaków.

GMINA	POWIAT	NADLEŚNICTWO	ZARZĄDCA 1	ZARZĄDCA 2	NAWIERZCHNIA	JAKOŚĆ	DŁ	ODC	KOD SZLAKU	KOLOR	NR DROGI	OBRĘB/ DZIAŁKA	OBRĘB/ DZIAŁKA	OBRĘB/ DZIAŁKA	OBRĘB/ DZIAŁKA
BOLKÓW	JAWORSKI	JAWOR	GMINA BOLKÓW		ASFALT	BARDZO DOBRA	298,58	1	P-C-DJA-001	CZERWONY		MYŚLÓW 452			
BOLKÓW	JAWORSKI	JAWOR	POWIAT JAWORSKI		ASFALT	BARDZO DOBRA	52,83	2	P-C-DJA-001	CZERWONY	2826D	MYŚLÓW 286			
BOLKÓW	JAWORSKI	JAWOR	GMINA BOLKÓW		ASFALT/SZUTER	BARDZO DOBRA	1348,54	3	P-C-DJA-001	CZERWONY		MYŚLÓW 243, 425	MYŚLÓW 418, 245	MYŚLÓW 249	
BOLKÓW	JAWORSKI	ZŁOTORYJA/JAWOR GRANICA NADLEŚNICTW NA DRODZE	GMINA BOLKÓW	JAWOR/ZŁOTORYJA	DROGA UTWARDZONA	DOBRA	661,33	4	P-C-DJA-001	CZERWONY		MYŚLÓW 249			
BOLKÓW	JAWORSKI	JAWOR	GMINA BOLKÓW		DROGA GRUNTOWA	DOSTATECZNA	226,91	6	P-C-DJA-001	CZERWONY		LIPA 746	LIPA 762	ODDZIAŁ LEŚNY 73,77,78	
BOLKÓW	JAWORSKI	JAWOR	GMINA BOLKÓW		DROGA GRUNTOWA	DOBRA	1067,85	7	P-C-DJA-001	CZERWONY		LIPA 748	LIPA 762	ODDZIAŁ LEŚNY 73,74	
BOLKÓW	JAWORSKI	JAWOR	GMINA BOLKÓW		DROGA GRUNTOWA	DOBRA	98,79	8	P-C-DJA-001	CZERWONY		MYŚLÓW 274			
BOLKÓW	JAWORSKI	ZŁOTORYJA/JAWOR GRANICA NADLEŚNICTW NA DRODZE	NADLEŚNICTWO ZŁOTORYJA	NADLEŚNICTWO JAWOR	DROGA GRUNTOWA	DOSTATECZNA	580,43	5	P-C-DJA-001	CZERWONY		LIPA 756	MYŚLÓW 755	ODDZIAŁ LEŚNY 320	ODDZIAŁ LEŚNY 74
BOLKÓW	JAWORSKI	JAWOR	GMINA BOLKÓW		ASFALT	BARDZO DOBRA	413,08	9	P-C-DJA-001	CZERWONY		MYŚLÓW 274	MYŚLÓW 276		
BOLKÓW	JAWORSKI	JAWOR	POWIAT JAWORSKI		ASFALT	BARDZO DOBRA	1617,71	10	P-C-DJA-001	CZERWONY	2826D	MYŚLÓW 90	MYŚLÓW 286		
BOLKÓW	JAWORSKI	ZŁOTORYJA	NADLEŚNICTWO ZŁOTORYJA		LAS	BEZ DROGI/ŚCIEŻKA	329,32	11	P-C-DJA-001	CZERWONY		MYŚLÓW 755	ODDZIAŁ LEŚNY 320		
BOLKÓW	JAWORSKI	JAWOR	GMINA BOLKÓW		DROGA GRUNTOWA	DOBRA	145,16	12	P-C-DJA-001	CZERWONY		MYŚLÓW 425			
BOLKÓW	JAWORSKI	ZŁOTORYJA	NADLEŚNICTWO ZŁOTORYJA	GMINA BOLKÓW	DROGA UTWARDZONA	DOBRA	481,75	13	P-C-DJA-001	CZERWONY		MYŚLÓW 753	MYŚLÓW 249	ODDZIAŁ LEŚNY 322	
BOLKÓW	JAWORSKI	JAWOR	NADLEŚNICTWO JAWOR		DROGA GRUNTOWA	DOBRA	66,63	14	P-C-DJA-001	CZERWONY		LIPA 756	ODDZIAŁ LEŚNY 74		

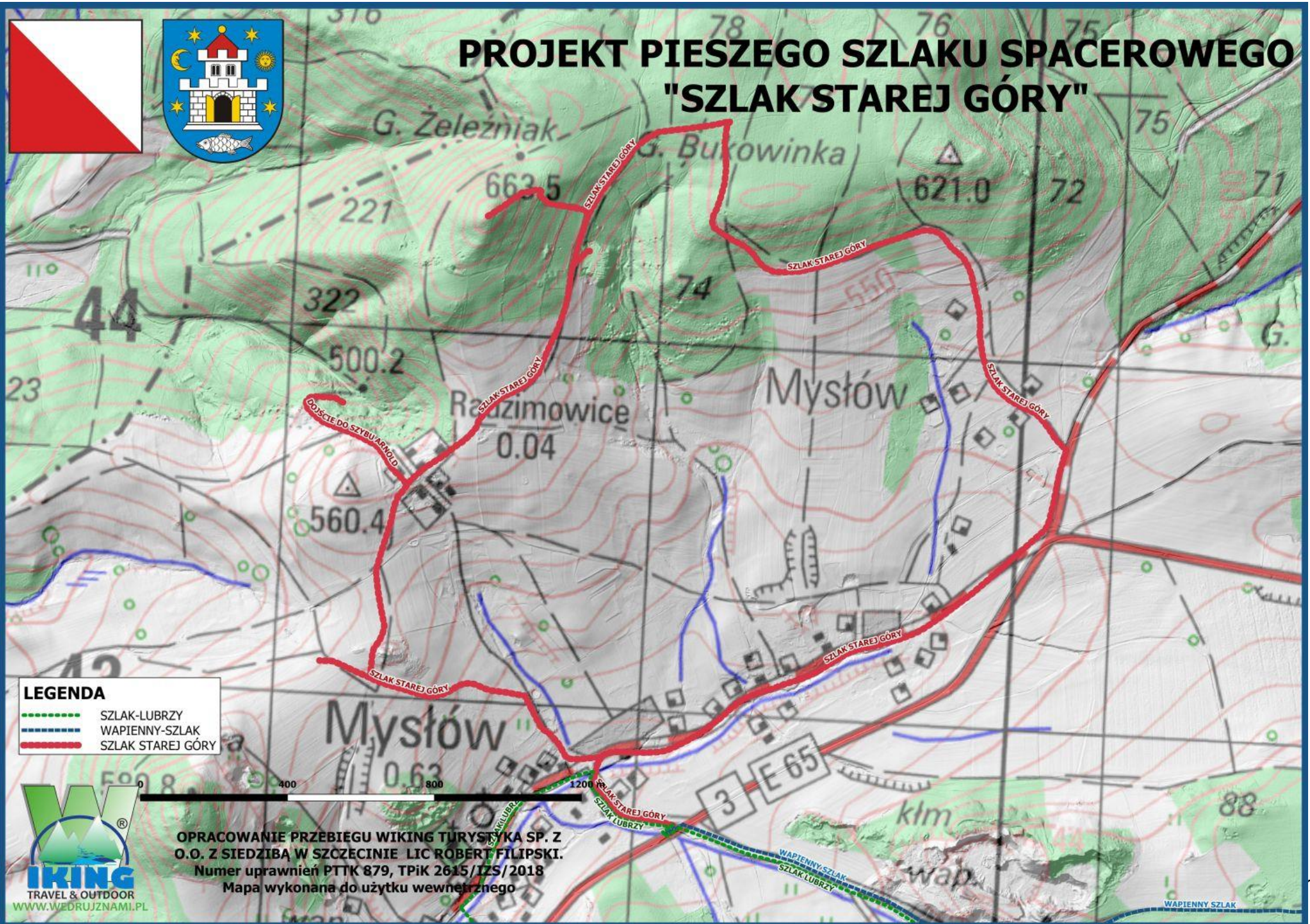
DŁUGOŚĆ SZLAKU (km)

7,39km

PODZIAŁ NA DROGI	km	(%)
UTWARDZONA	1,14	15,47
ASFALT	3,73	50,49
GRUNTOWA	2,19	29,58
LAS/ŚCIEŻKA	0,33	4,46
	7,39	100,00



PROJEKT PIESZEGO SZLAKU SPACEROWEGO "SZLAK STAREJ GÓRY"

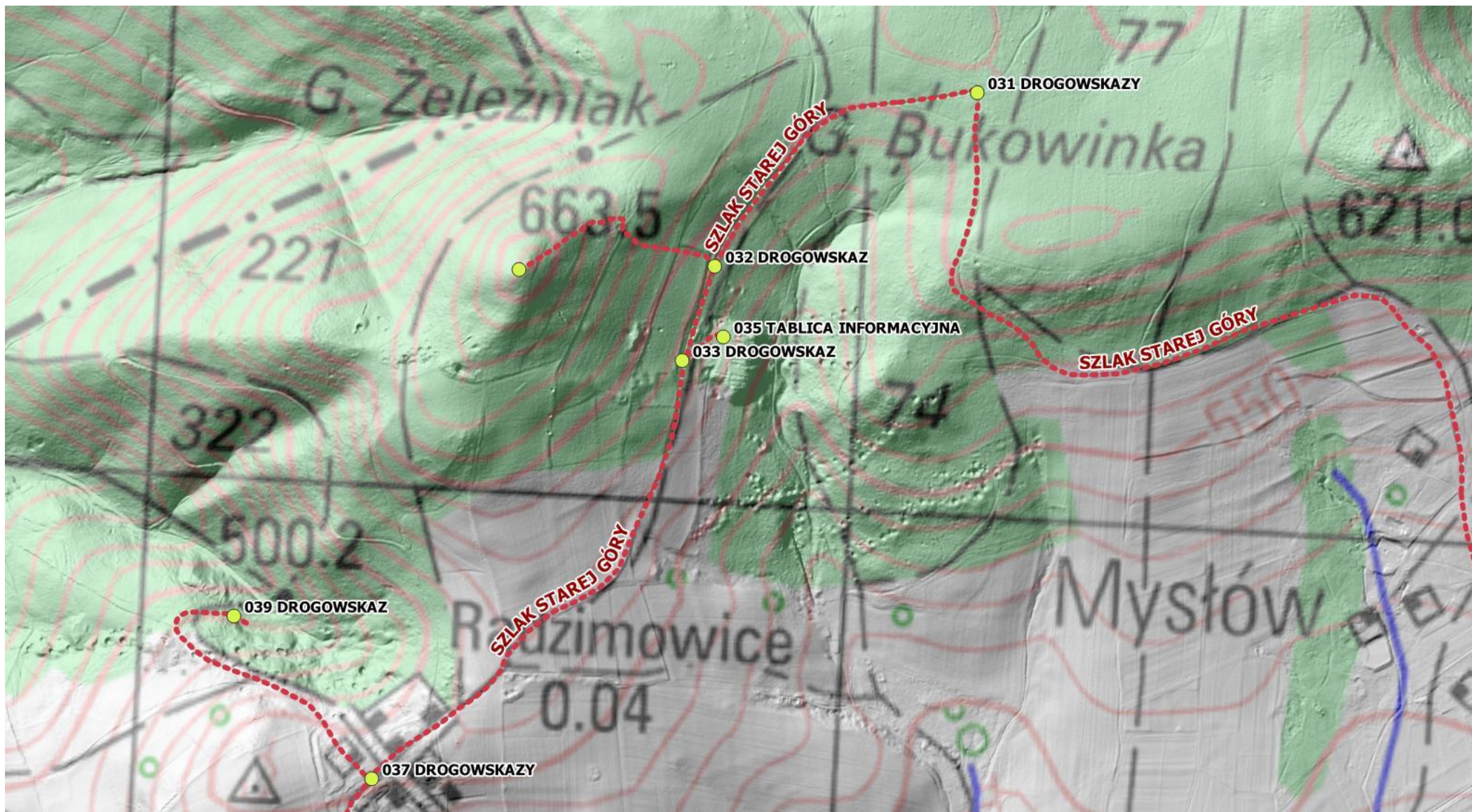


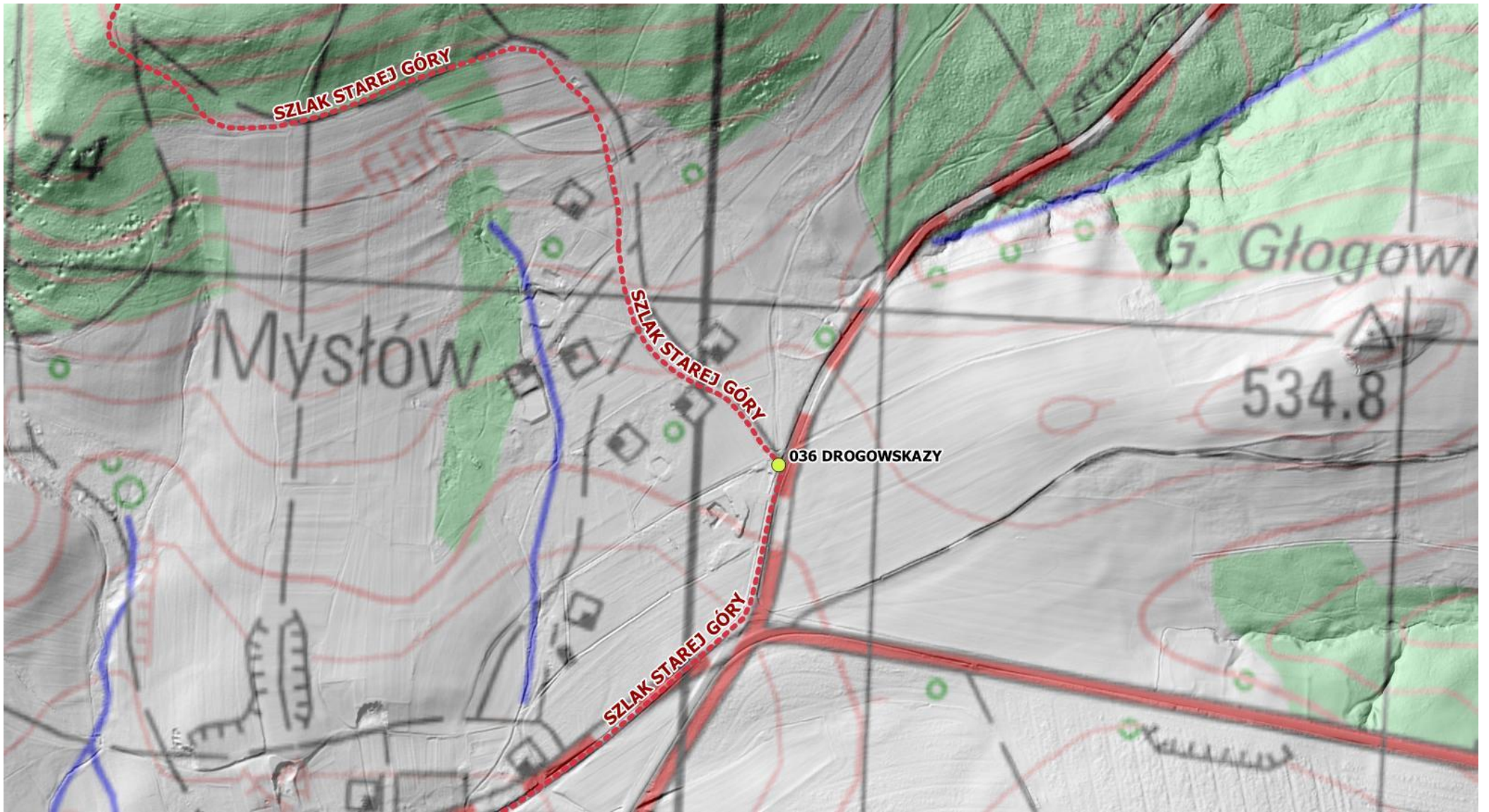
- LEGENDA**
- SZLAK-LUBRZY
 - WAPIENNY-SZLAK
 - SZLAK STAREJ GÓRY

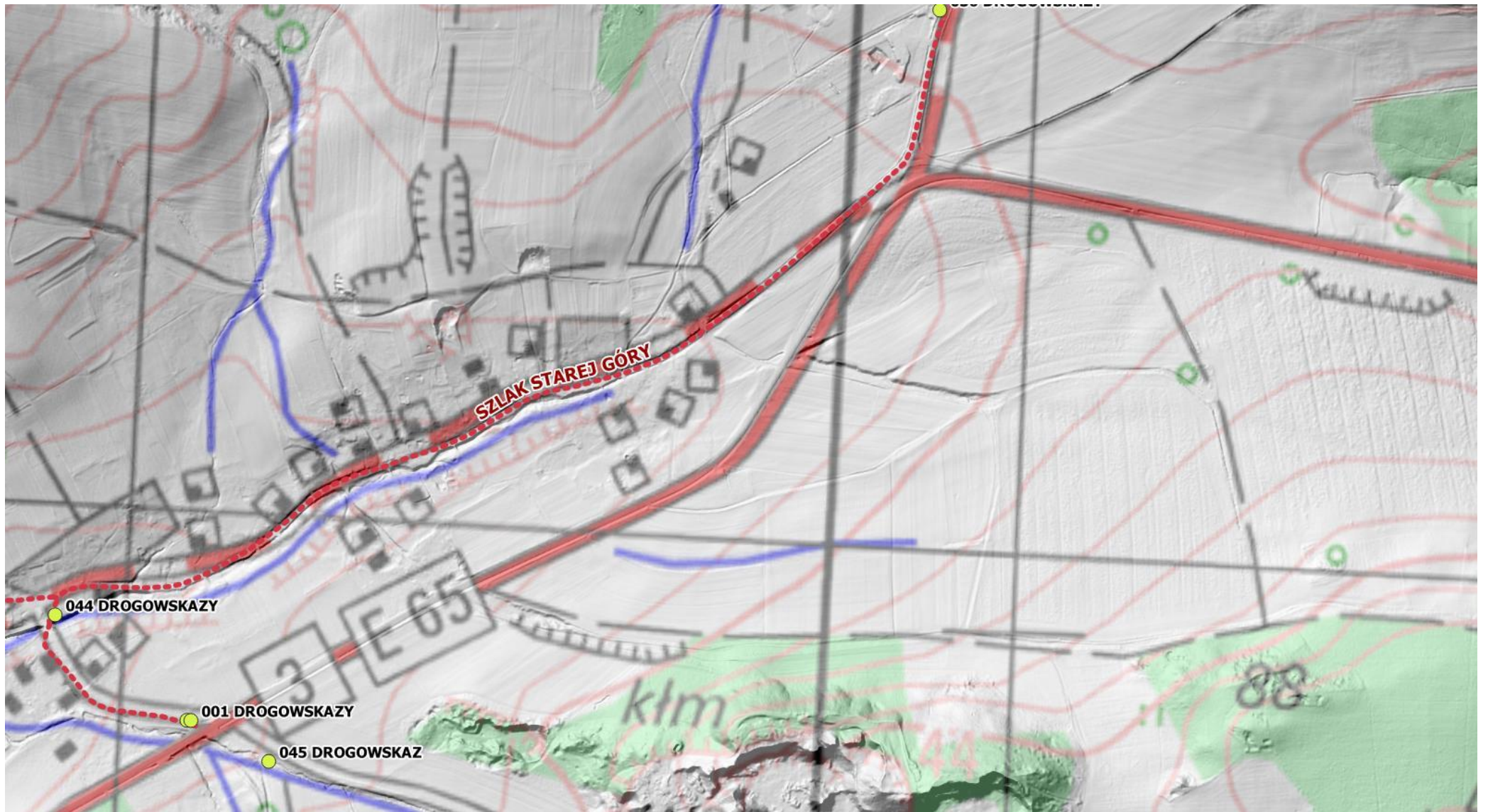


OPRACOWANIE PRZEBIEGU WIKING TURYSTYKA SP. Z
O.O. Z SIEDZIBĄ W SZCZECINIE LIC ROBERT FILIPSKI.
Numer uprawnień PTTK 879, TPIK 2615/IZS/2018
Mapa wykonana do użytku wewnętrznego









PRZEBIEG ZIELONEGO SZLAKU SPACEROWEGO „SZLAK LUBRZY” (forma szlaku pętla)
Mysłów węzeł szlaków – Wapienniki Mysłów – Góra Lubrza – Lubrzańska Ambona – Widok pod Lubrzą – Skala Karczmisko - ruiny XIX wiecznego wiatraka - Mysłów węzeł szlaków.

GMINA	POWIAT	NADLEŚ.	ZARZĄDCA 1	ZARZĄDCA 2	NAWIERZCHNIA	JAKOŚĆ	DŁ	ODC	KOD SZLAKU	KOLOR	NR DROGI	OBRĘB/ DZIAŁKA	OBRĘB/ DZIAŁKA	OBRĘB/ DZIAŁKA
BOLKÓW	JAWORSKI	JAWOR	GMINA BOLKÓW	POWIAT JAWORSKI	ASFALT	BARDZO DOBRA	308,23	1	P-Z-DJA-002	ZIELONY		MYSŁÓW 452		
BOLKÓW	JAWORSKI	JAWOR	POWIAT JAWORSKI		ASFALT	BARDZO DOBRA	552,77	2	P-Z-DJA-002	ZIELONY	2826D	MYSŁÓW 442		
BOLKÓW	JAWORSKI	JAWOR	GMINA BOLKÓJW		DROGA UTWARDZONA	DOBRA	258,38	3	P-Z-DJA-002	ZIELONY		MYSŁÓW 448		
BOLKÓW	JAWORSKI	JAWOR	GDDKIA		ASFALT	BARDZO DOBRA	31,48	4	P-Z-DJA-002	ZIELONY	DK 3	MYSŁÓW 643		
BOLKÓW	JAWORSKI	JAWOR	GMINA BOLKÓW	WŁAŚCICIEL PRYWATNY	DROGA GRUNTOWA	DOSTATECZNA	1048,89	5	P-Z-DJA-002	ZIELONY		MYSŁÓW 648	MYSŁÓW 646	
BOLKÓW	JAWORSKI	JAWOR	WŁAŚCICIEL PRYWATNY		DROGA UTWARDZONA	DOBRA	189,82	6	P-Z-DJA-002	ZIELONY		MYSŁÓW 602/3	MYSŁÓW 604	
BOLKÓW	JAWORSKI	JAWOR	NADLEŚNICTWO JAWOR		DROGA GRUNTOWA	DOBRA	597,49	7	P-Z-DJA-002	ZIELONY		MYSŁÓW 774	ODDZIAŁ LESNY 96	
BOLKÓW	JAWORSKI	JAWOR	NADLEŚNICTWO JAWOR		DROGA GRUNTOWA	DOSTATECZNA	1363,58	8	P-Z-DJA-002	ZIELONY		MYSŁÓW 774, 765, 764	ODDZIAŁ LEŚNY 96, 99, 100	
BOLKÓW	JAWORSKI	JAWOR	NADLEŚNICTWO JAWOR		DROGA GRUNTOWA	DOBRA	1587,4	9	P-Z-DJA-002	ZIELONY		MYSŁÓW 762 LUB 764	OBRĘB LEŚNY 99,98	
BOLKÓW	JAWORSKI	JAWOR	NADLEŚNICTWO JAWOR	GMINA BOLKÓW	DROGA UTWARDZONA	DOBRA	402,02	10	P-Z-DJA-002	ZIELONY		MYSŁÓW 760	MYSŁÓW 664/6	ODDZIAŁ LEŚNY 94
BOLKÓW	JAWORSKI	JAWOR	GMINA BOLKÓW		DROGA UTWARDZONA	DOSTATECZNA	958,58	11	P-Z-DJA-002	ZIELONY		MYSŁÓW 672/2		
BOLKÓW	JAWORSKI	JAWOR	GDDKIA		POBOCZE	DOBRA	96,8	12	P-Z-DJA-002	ZIELONY	DK 3	MYSŁÓW 643, 670		
BOLKÓW	JAWORSKI	JAWOR	NADLEŚNICTWO JAWOR	WŁAŚCICIEL PRYWATNY	BEZDROŻE/DROGA GRUNTOWA	DOSTATECZNA MIEJSCAMI PODMOKŁA	434,01	13	P-Z-DJA-002	ZIELONY		MYSŁÓW 469, 467	MYSŁÓW 593, 759	ODDZIAŁ LEŚNY 96

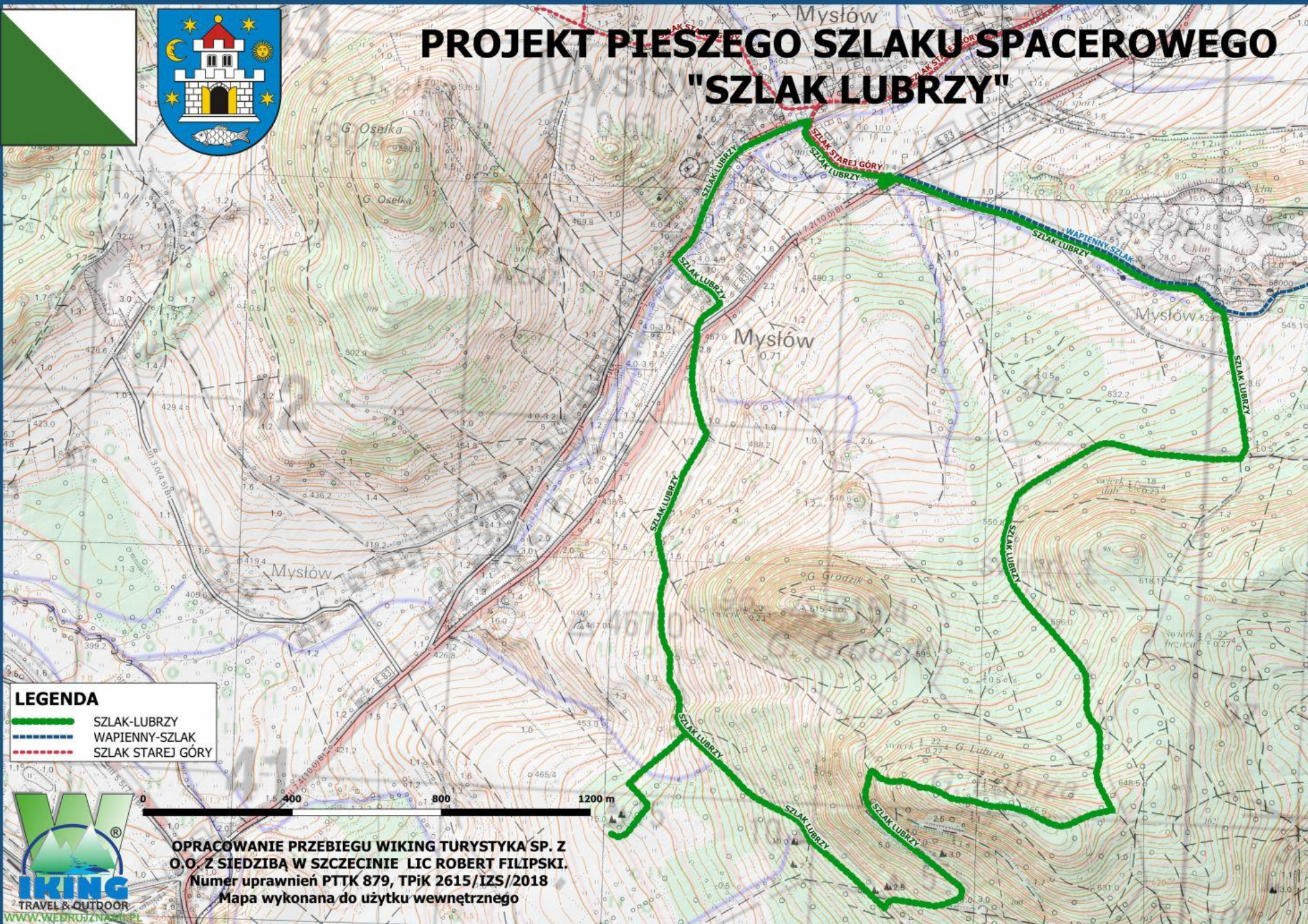
DŁUGOŚĆ SZLAKU (km)

7,83

PODZIAŁ NA DROGI	km	(%)
UTWARDZONA	1,81	23,10
ASFALT	0,89	11,40
GRUNTOWA	5,13	65,50
	7,83	100,00



PROJEKT PIESZEGO SZLAKU SPACEROWEGO "SZLAK LUBRZY"

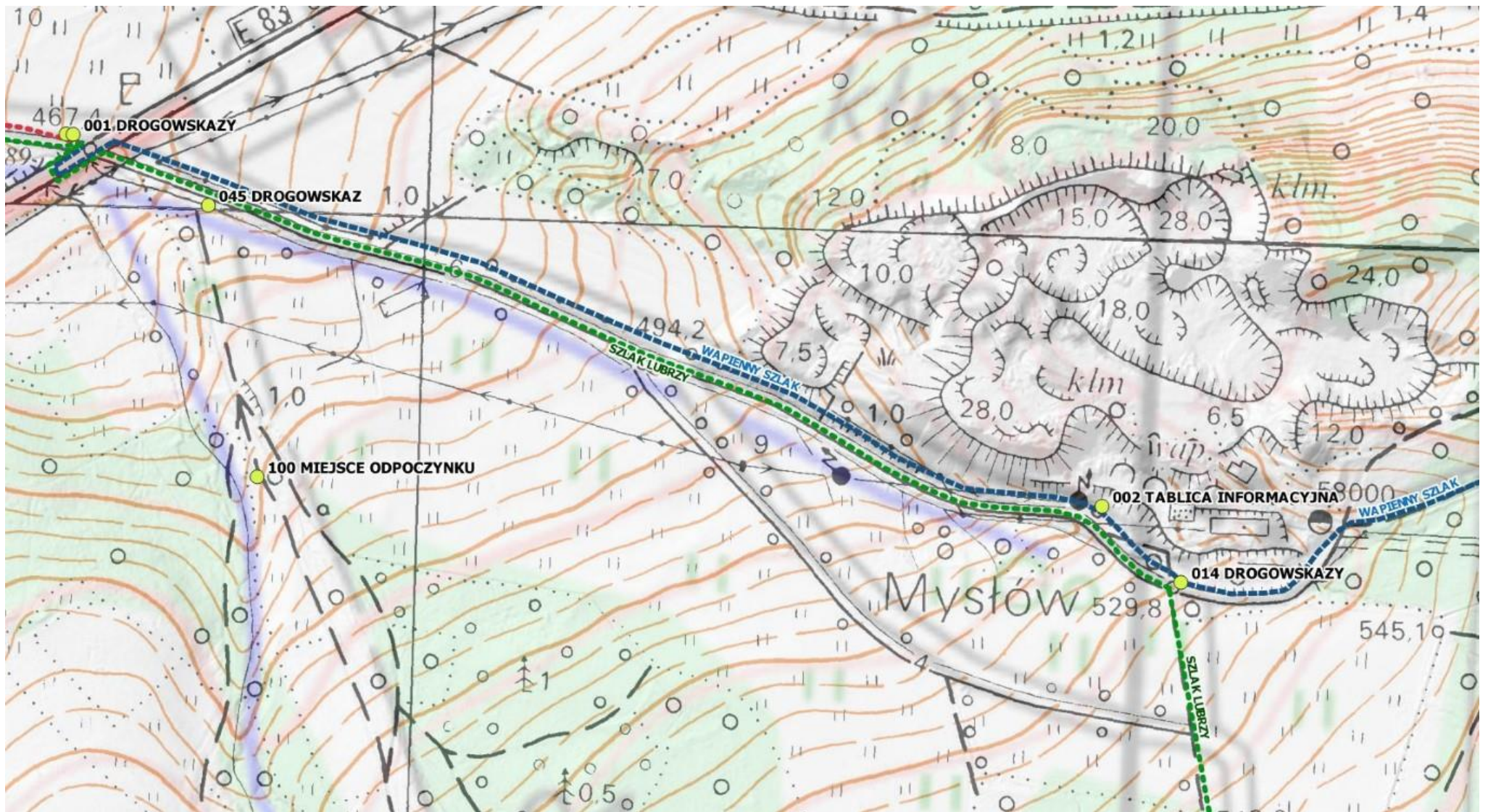


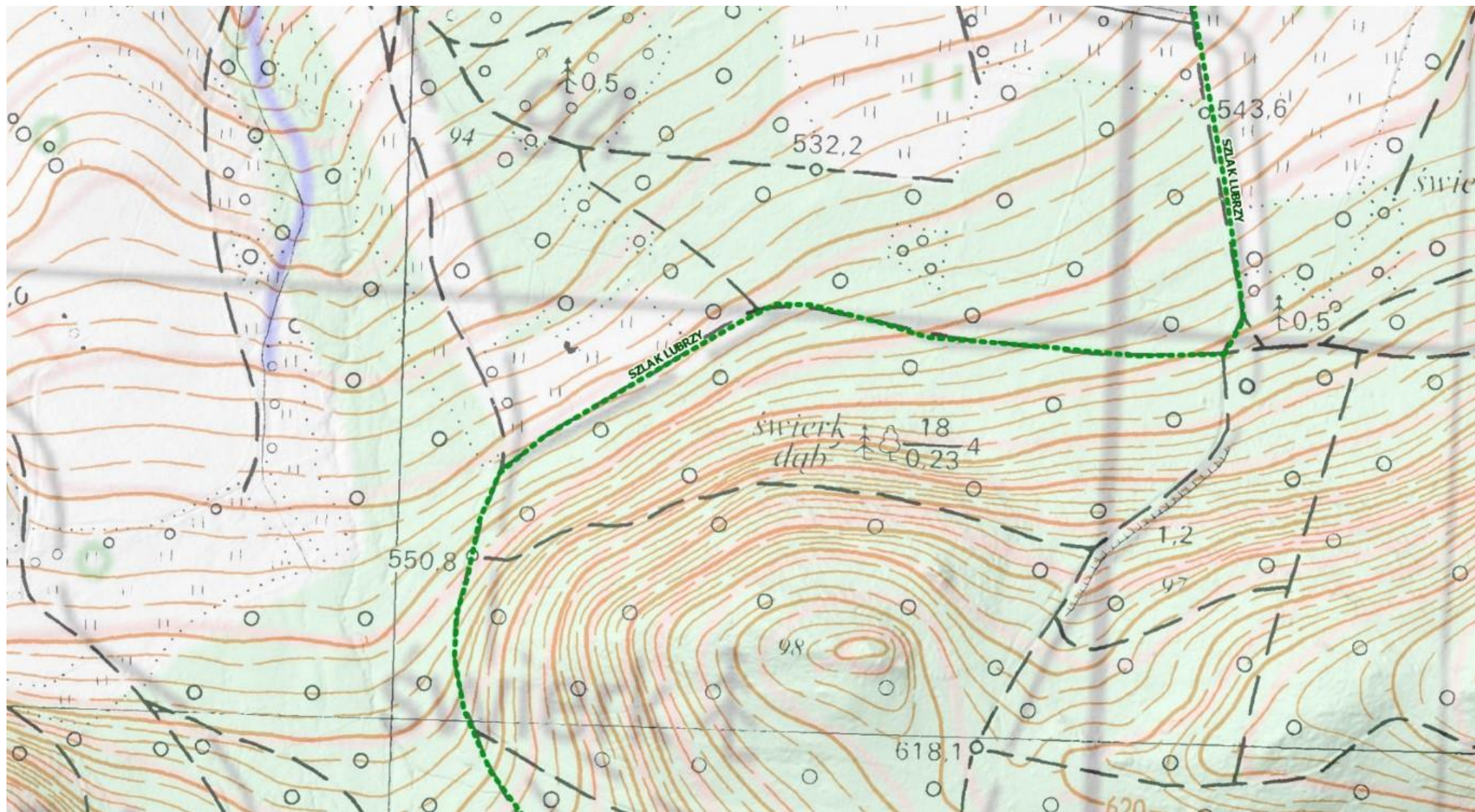
LEGENDA

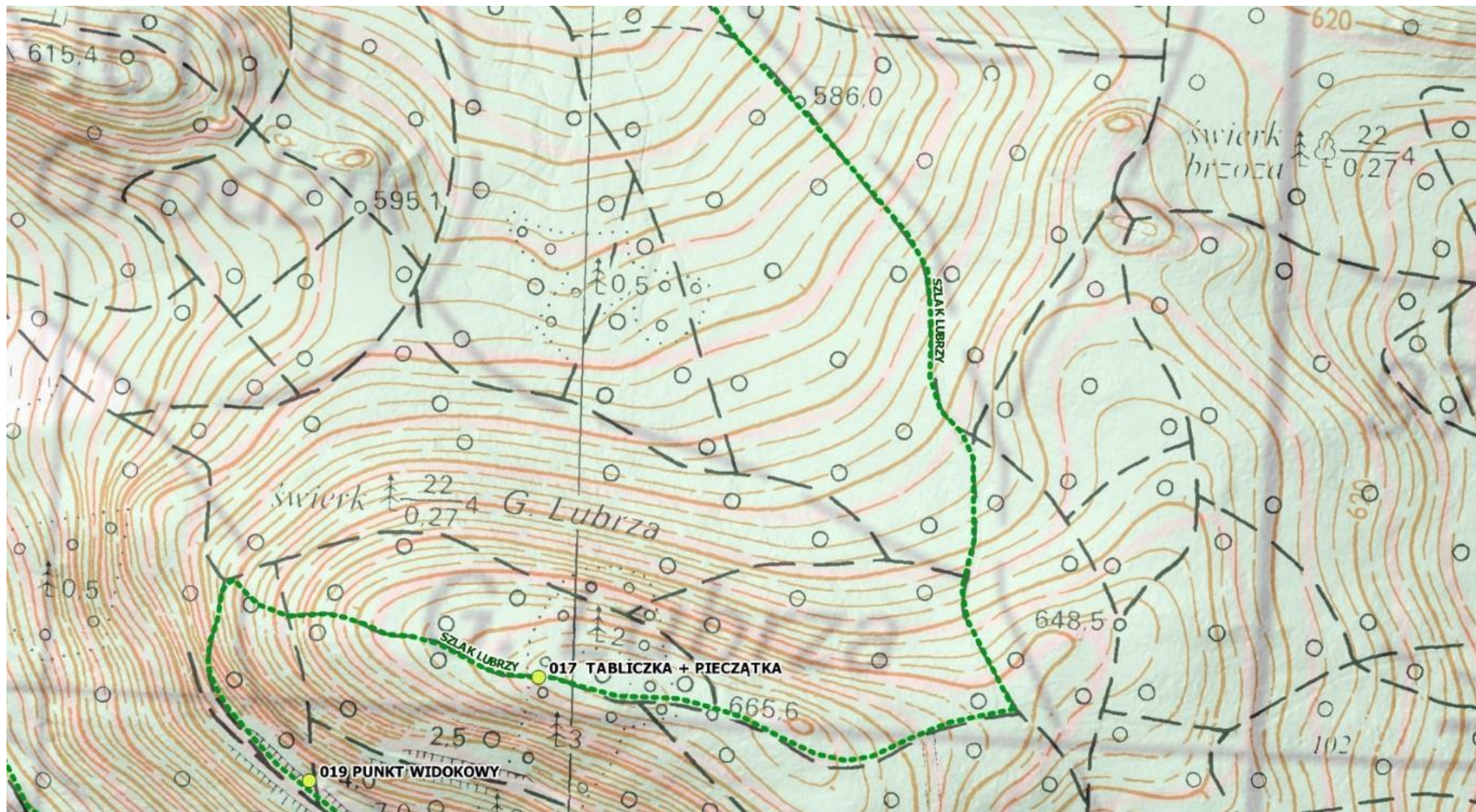
- SZLAK-LUBRZY
- WAPIENNY-SZLAK
- SZLAK STAREJ GÓRY

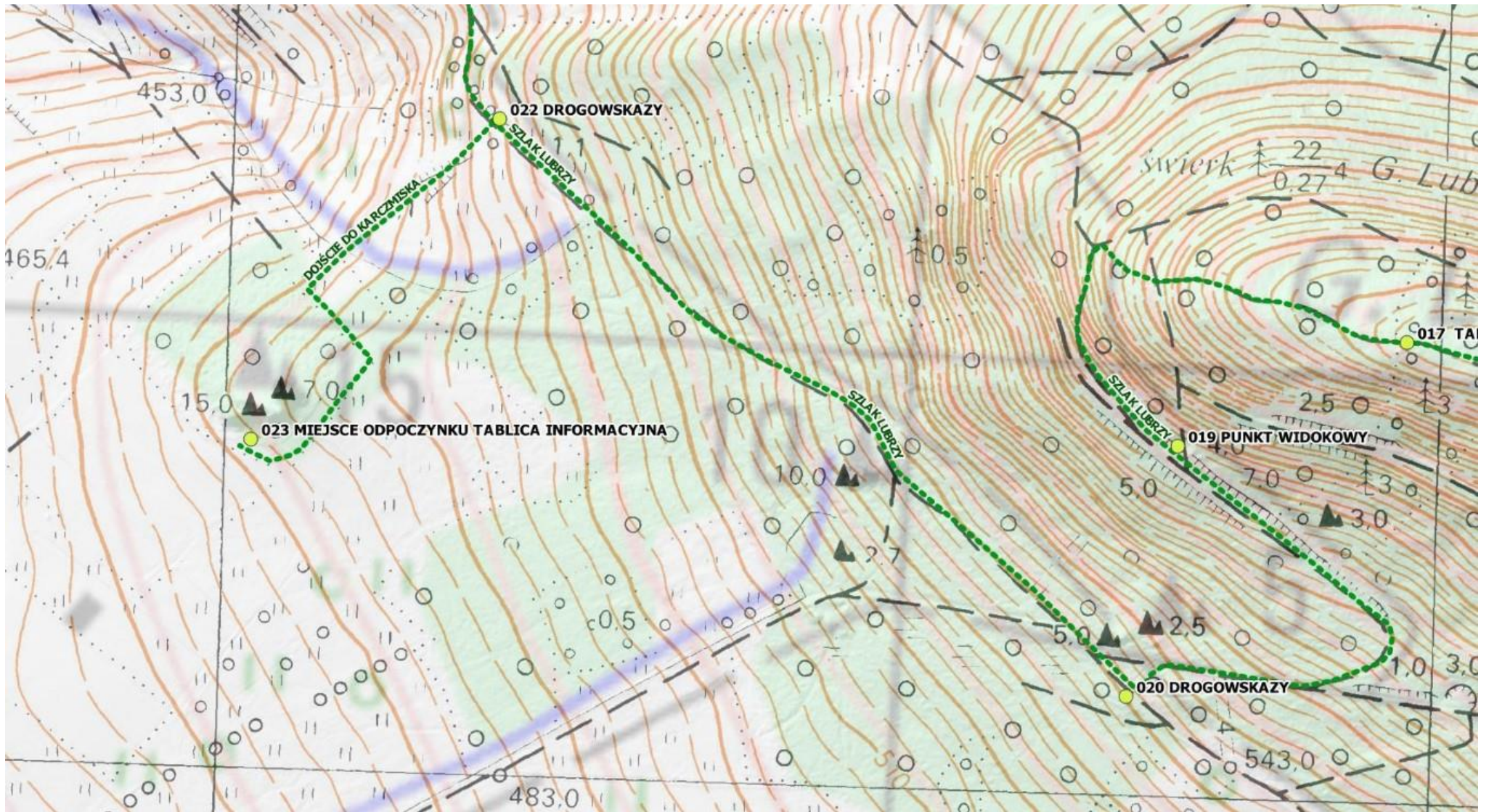


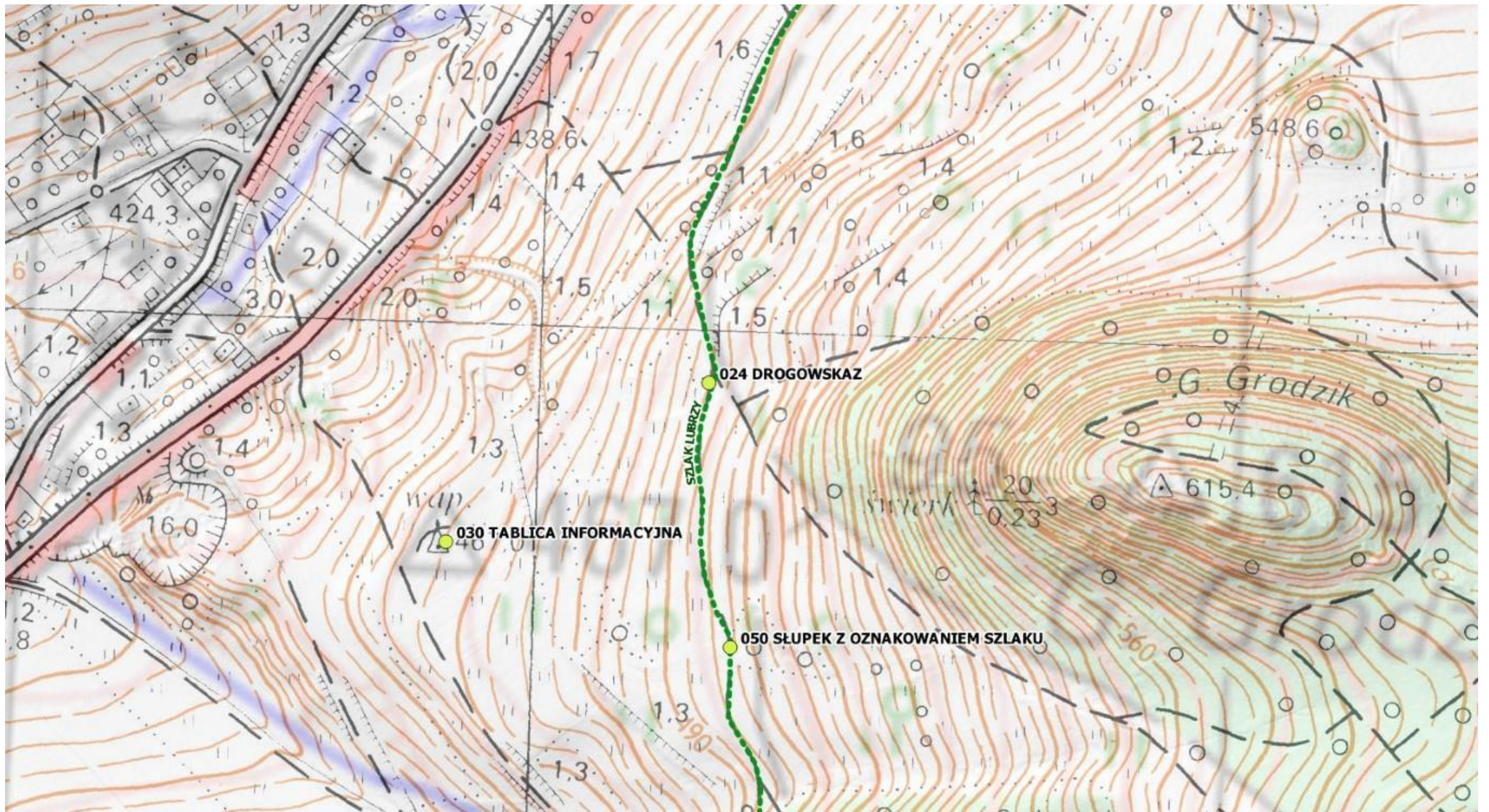
OPRACOWANIE PRZEBIEGU WIKING TURYSTYKA SP. Z O.O. Z SIEDZIBĄ W SZCZECINIE LIC ROBERT FILIPSKI.
Numer uprawnień PTTK 879, TPIK 2615/IZS/2018
Mapa wykonana do użytku wewnętrznego

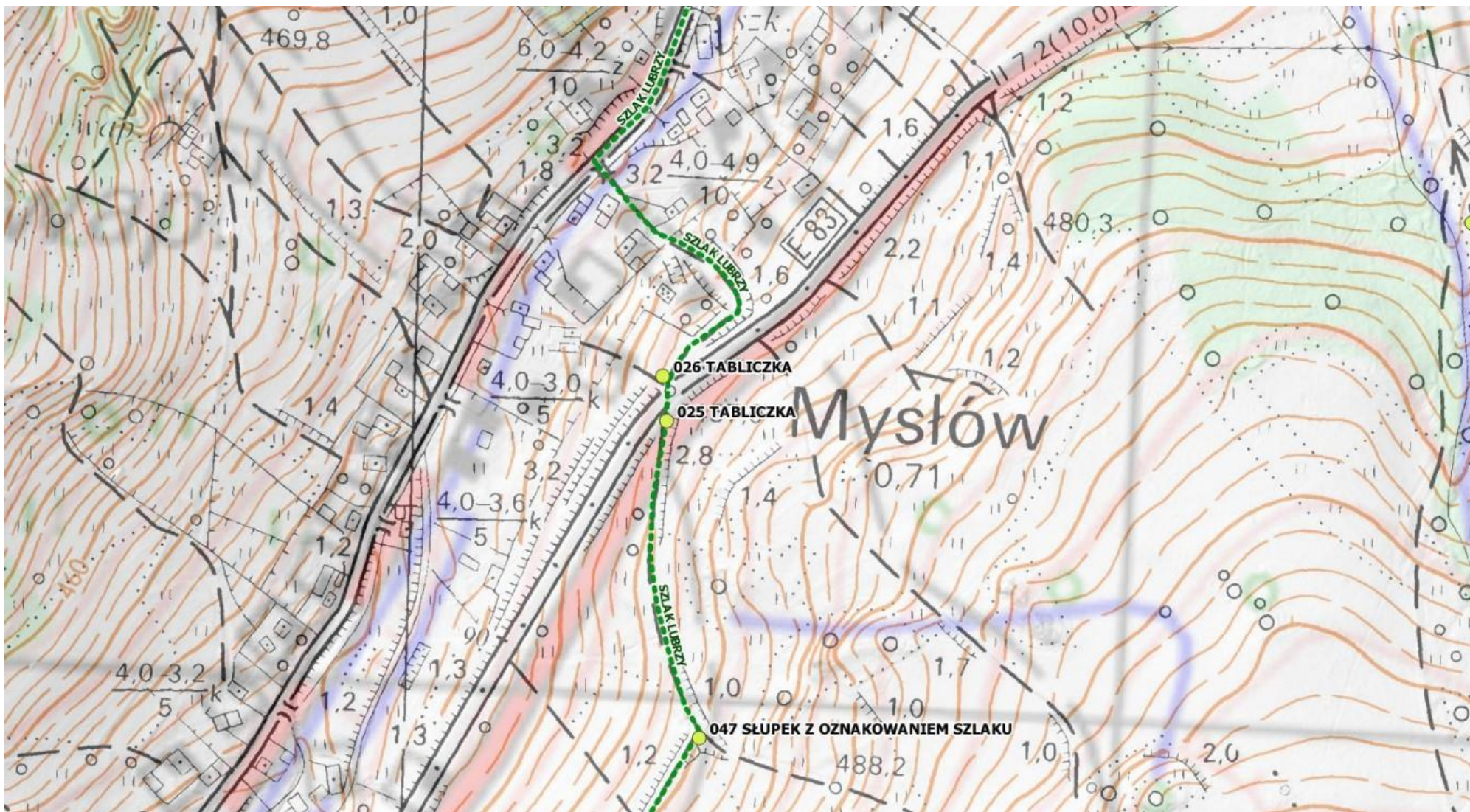


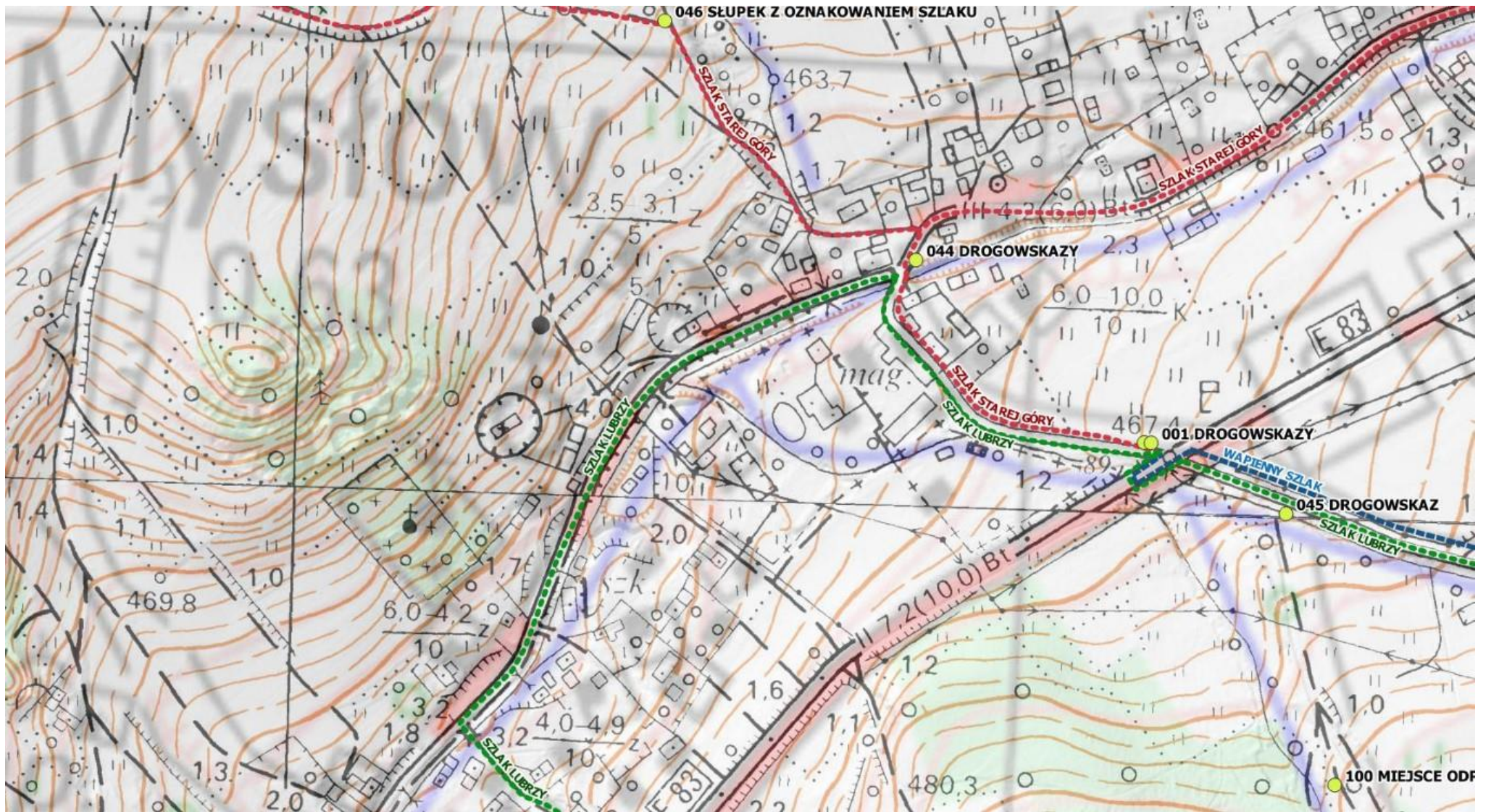












PRZEBIEG NIEBIESKIEGO SZLAKU SPACEROWEGO „WAPIENNY SZLAK” (forma szlaku liniowy)
Mysłów węzeł szlaków – Wapienniki Mysłów – Zbójecki Kamień – Nowe Rochowice – dojście do punktu widokowego „Józkowa Góra” –
Storczykowy Kamieniołom. Powrót do Mysłowa, lub dalsza wycieczka za drogowskazami przez Stare Rochowice.

GMINA	POWIAT	NADL.	ZARZĄDCA 1	ZARZĄDCA 2	NAWIERZCHNIA	JAKOŚĆ	DŁUG	ODC	KOD SZLAKU	KOLOR	NR DROGI	OBRĘB/DZIAŁKA	OBRĘB/DZIAŁKA	OBRĘB/DZIAŁKA
BOLKÓW	JAWORSKI	JAWOR	GDDKIA		POBOCZE	DOBRA	89,66	1	P-N-003	NIEBIESKI	DK 3	MYŚLOWICE 670		
BOLKÓW	JAWORSKI	JAWOR	GMINA BOLKÓW		DROGA UTWARDZONA	BARDZO DOBRA	1121,38	2	P-N-002	NIEBIESKI		MYŚŁÓW 672/2		
BOLKÓW	JAWORSKI	JAWOR	NADLEŚNICTWO JAWOR		DROGA UTWARDZONA	BARDZO DOBRA	197,05	3	P-N-001	NIEBIESKI		MYŚŁÓW 769	ODDZIAŁ LEŚNY 93	
BOLKÓW	JAWORSKI	JAWOR	NADLEŚNICTWO JAWOR	GMINA BOLKÓW	DROGA UTWARDZONA	BARDZO DOBRA	431,62	4	P-N000	NIEBIESKI		MYŚŁÓW 672/1		
BOLKÓW	JAWORSKI	JAWOR	NADLEŚNICTWO JAWOR	GMINA BOLKÓW	DROGA UTWARDZONA	BARDZO DOBRA	1292,25	5	P-N001	NIEBIESKI		MYŚŁÓW 767, 768	STARE ROCHOWICE 616	ODDZIAŁ LEŚNY 87, 89
BOLKÓW	JAWORSKI	JAWOR	GMINA BOLKÓW		DROGA UTWARDZONA	BARDZO DOBRA	104,32	6	P-N002	NIEBIESKI		NOWE ROCHOWICE 123		
BOLKÓW	JAWORSKI	JAWOR	GMINA BOLKÓW		UTWARDZONA/ASFALT	DOBRA/BARDZO DOBRA	574,62	7	P-N003	NIEBIESKI		NOWE ROCHOWICE 123		
BOLKÓW	JAWORSKI	JAWOR	GMINA BOLKÓW		ASFALT	BARDZO DOBRA	546,89	8	P-N004	NIEBIESKI		NOWE ROCHOWICE 123		
BOLKÓW	JAWORSKI	JAWOR	GMINA BOLKÓW		DROGA GRUNTOWA	DOBRA	221,96	9	P-N005	NIEBIESKI		NOWE ROCHOWICE 143,83/8		
BOLKÓW	JAWORSKI	JAWOR	GMINA BOLKÓW		ASFALT	BARDZO DOBRA	34,8	10	P-N006	NIEBIESKI		NOWE ROCHOWICE 137		
BOLKÓW	JAWORSKI	JAWOR	GMINA BOLKÓW	WŁAŚCICIEL PRYWATNY	DROGA GRUNTOWA	DOSTATECZNA	729,63	11	P-N007	NIEBIESKI		NOWE ROCHOWICE 137,139,140	NOWE ROCHOWICE 52	
BOLKÓW	JAWORSKI	JAWOR	NADLEŚNICTWO JAWOR		SKRAJ LASU	DOSTATECZNA	195,14	12	P-N008	NIEBIESKI		NOWE ROCHOWICE 166	OBRĘB LEŚNY 86	

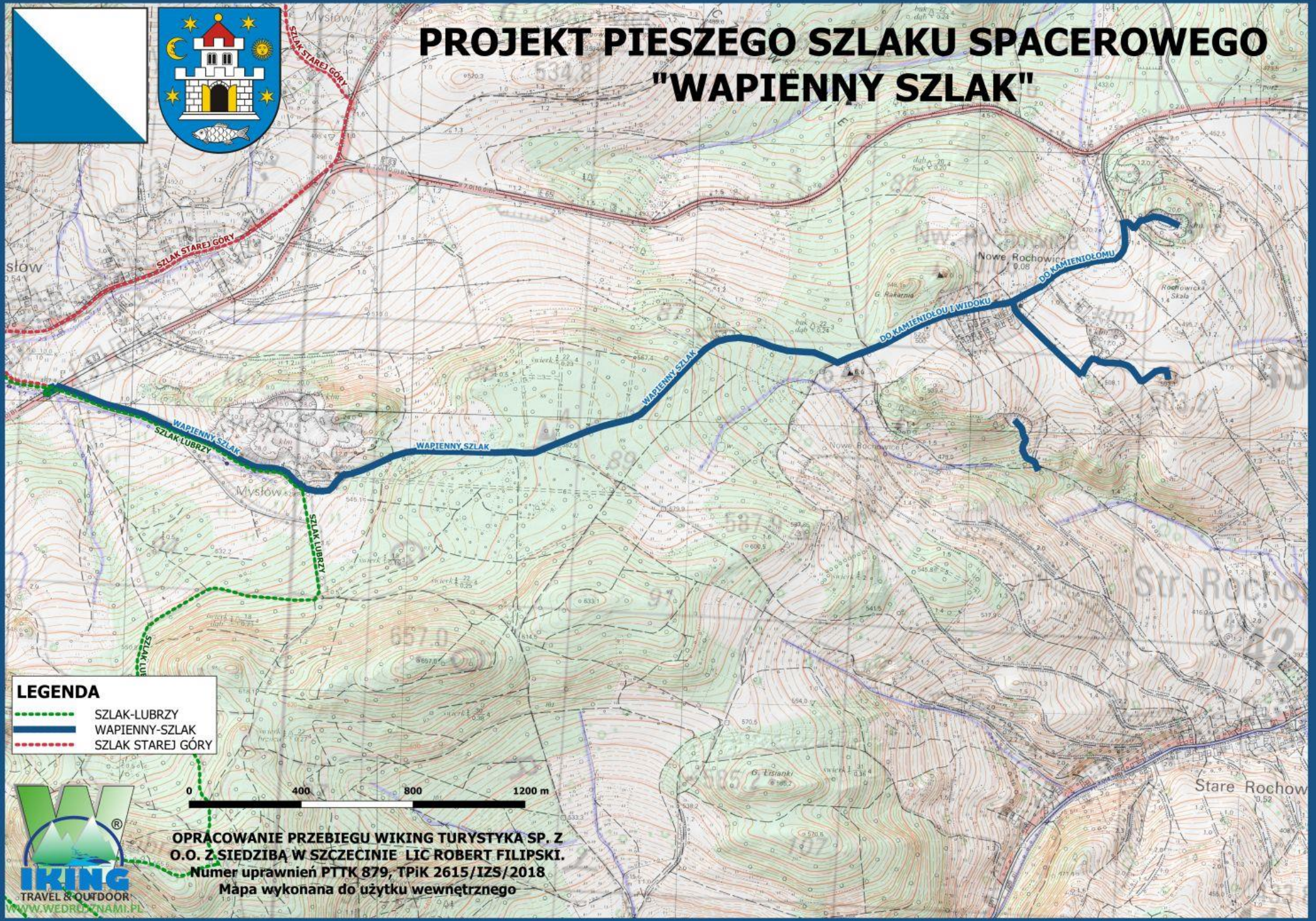
DŁUGOŚĆ SZLAKU (km)

5,54

PODZIAŁ NA DROGI	km	(%)
UTWARDZONA	3,15	56,81
MIESZANA ASFALT - UTWARDZONA	1,16	20,87
GRUNTOWA	0,95	17,18
BEZ DROGI	0,28	5,14
	5,54	100,00



PROJEKT PIESZEGO SZLAKU SPACEROWEGO "WAPIENNY SZLAK"



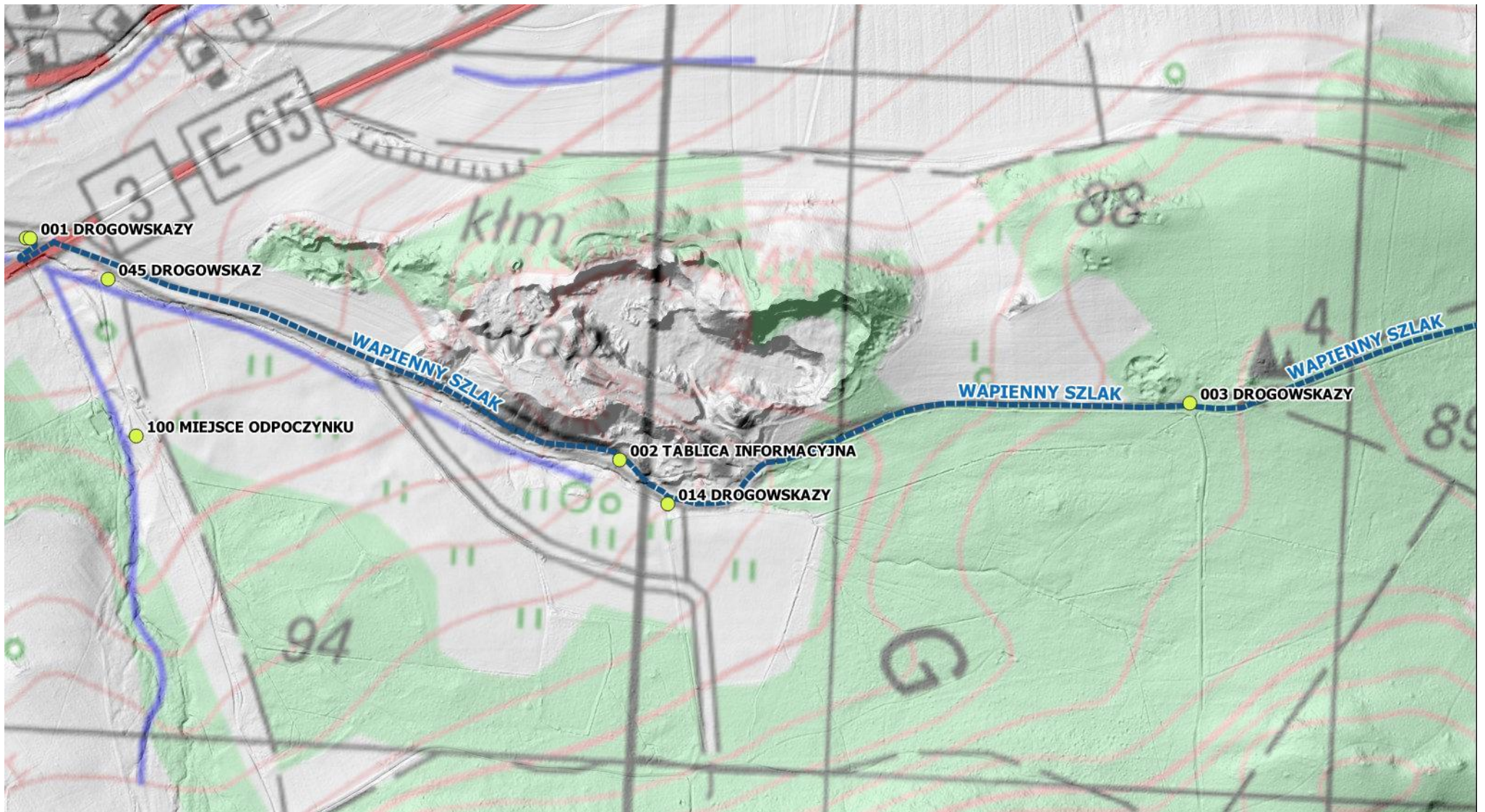
LEGENDA

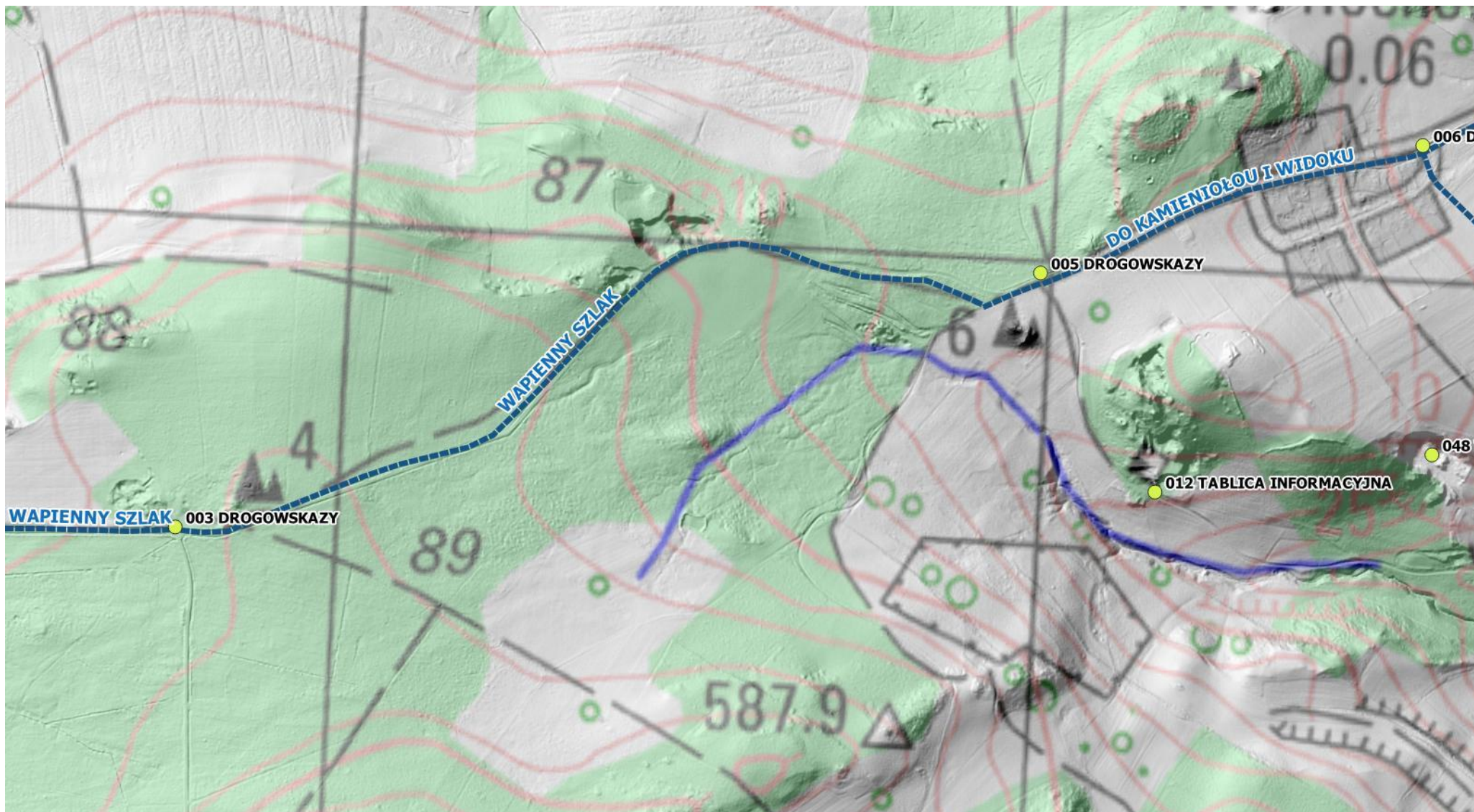
- SZLAK-LUBRZY
- WAPIENNY-SZLAK
- SZLAK STAREJ GÓRY

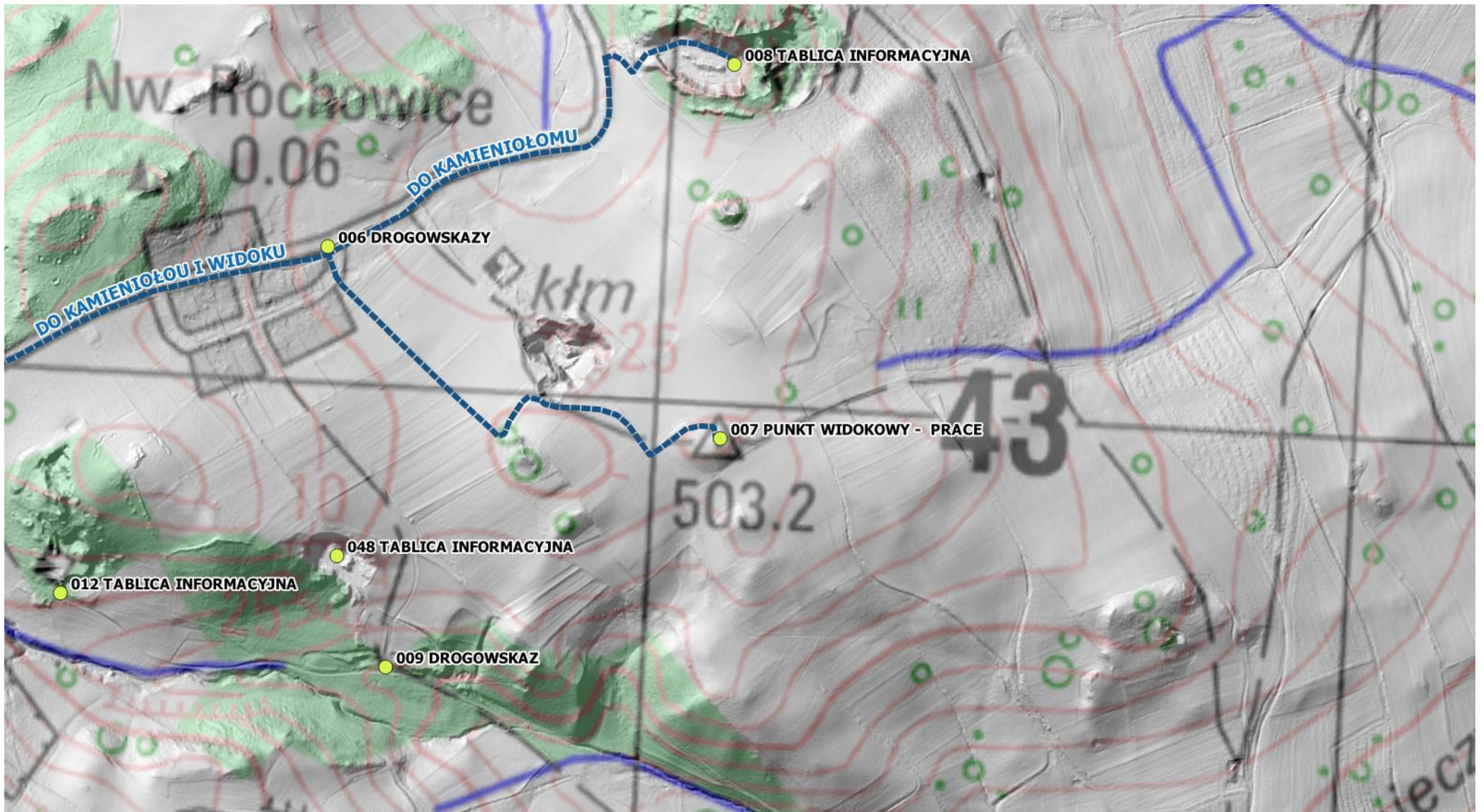


OPRACOWANIE PRZEBIEGU WIKING TURYSTYKA SP. Z
O.O. Z SIEDZIBĄ W SZCZECINIE LIC ROBERT FILIPSKI.
Numer uprawnień PTTK 879, TPIK 2615/IZS/2018
Mapa wykonana do użytku wewnętrznego









ZESTAWIENIE PUNKTÓW Z ZAKRESEM PRAC

(DROGOWSKAZY, ŁAWOSTOŁY, TABLICE INFORMACYJNE, TABLICZKI SZCZYTÓW + PIECZĄTKA ITP., PUNKTY WIDOKOWE I INNE)

NR	FORMA OZNAKOWANIA	OBREB/DZIAŁKA	MIEJSCE / ODLEGŁOŚĆ	SŁUPEK DREWNIANY	STELAŻ DREWNIANY + TABLICA INFORMACYJNA	TABLICZKA INFORMACYJNA	DROGO WSKAZ	STELAŻ DREWNIANY + MAPA	MAŁA ARCHITEKTURA - CZYT. OPIS	PIECZĄTKA + PODUSZKA + SKRZYŃKA	TABLICZKA OZNAKOWANIE SZLAKU	QR-CODE
1	DROGOWSKAZY + OZNACZENIE POCZĄTEK/KONIEC SZLAKÓW	Mysłów 145/1	Na słupku umieszczamy 4 drogowaskazy. Pod nimi QR-code oraz oznakowanie trzech szlaków, mającymi tutaj swój początek/koniec. Szerokość słupka 10cm	1			4				3	1
	Szlak niebieski wschód		Piece Wapienne - 0,9km									
			Punkt widokowy Józkowa Góra - 4,5km									
			Storczykowy Kamieniołom - 4,6km									
	Szlak zielony - wschód		Góra Lubrza - 3,3km									
			Skała Karczmisko (miejsce odpoczynku) - 5km									
			Ruiny XIXw wiatraka - 5,4km									
	Szlak zielony - zachód		Ruiny XIXw wiatraka - 1,9km									
			Skała Karczmisko - 2,7km									
			Góra Lubrza - 4,1km									
	Szlak czerwony - zachód		Radzimowice węzeł szlaków - 1,6km									
			Góra Żeleźniak - 3km									
2	TABLICA INFORMACYJNA				1							1
14	DROGOWSKAZY	Mysłów 672/2 formalnie - realnie będzie przy drodze 662/2. Można również umieścić z drugiej strony drogi na działce 664/6 – działka gminna	Na słupku umieszczamy 3 drogowaskazy. Pod nimi QR-code. Szerokość słupka 7-10cm	1			3					1
	Szlak niebieski - wschód		Punkt widokowy Józkowa Góra - 3,5km									
			Storczykowy Kamieniołom - 3,6km									
	Szlak niebieski i zielony - zachód		Mysłów węzeł szlaków - 1,00km									

	Szlak zielony południe		Góra Lubrza - 2,3km									
			Skała Karczmisko - 4km									
			Ruiny XIXw wiatraka - 4,4km									
3	DROGOWSKAZY DO ATRAKCJI	Mysłów 672/1 pas drogowy lub terenie leśnym działka 767	Na słupku umieszczamy 2 drogowaskazy. Drogowskazy pokazują atrakcję Niedźwiedzie Skały dla wędrujących szlakiem Wapienników, oraz kierunek do Bazy Mysłów dla wędrujących od Starych Rochowic. Pod nimi QR-code. Szerokość słupka 7-10cm	1				2				
	kierunkowa - południe - znaki atrakcji		Góra Niedźwiedze Skały - 1km									
			Zamek Niesytno (Płonina) - 4,4km									
	Szlak niebieski - zachód		Mysłów węzeł szlaków - 1,80km									
4	MAPA TURYSTYCZNA GMINY							1				
5	DROGOWSKAZY DO ATRAKCJI	Nowe Rochowice 123 - być może wejście na działkę leśną Jastrowiec 210	Na słupku umieszczamy 3 drogowaskazy. Pod nimi QR-code. Szerokość słupka 7-10cm	1				3				1
	Szlak niebieski - wschód		Punkt widokowy Józkowa Góra - 1,3km									
			Storczykowy Kamieniołom - 1,4km									
	Szlak niebieski - zachód		Mysłów węzeł szlaków - 3,20km									
	kierunkowa - południe - znaki atrakcji		Zbójecki Kamień - 0,1km - 100m									
			Zakłete Wyrobisko - 150m									
			Piece Wapienne - 0,4 km/1km									
6	DROGOWSKAZY	Nowe Rochowice 123 lub 137 (działki drogowe)	Na słupku umieszczamy 3 drogowaskazy. Słupek ustawiamy po północnej stronie drogi asfaltowej na lekkim nasypie. Ewentualnie w południowo-wschodnim narożniku skrzyżowania. Pod nimi QR-code. Szerokość słupka 7-10cm	1				3				1
	Szlak niebieski - wschód		Storczykowy Kamieniołom - 0,8km									
	Szlak niebieski - południowy wschód		Punkt widokowy Józkowa Góra - 0,7km									
	Szlak niebieski - zachód		Mysłów węzeł szlaków - POWRÓT -3,7km									
7	PUNKT WIDOKOWY JÓZKOWA GÓRA					1				6		1
8	TABLICA INFORMACYJNA					1						1

51	SŁUPEK Z OZNAKOWANIEM SZLAKU	Nowe Rochowice 139 lub 140 (działki drogowe)	Oznakowanie skrętu w dwóch kierunkach w przypadku braku malowania. Słupek umieszczony na skrzyżowaniu dróg ze znakami skrętów szlaku w dwóch kierunkach. Słupek skrócony 150cm, średnica 7 cm.	1								2
13	SŁUPEK Z OZNAKOWANIEM SZLAKU	Nowe Rochowice 137 lub 139 (działki drogowe)	Oznakowanie skrętu w dwóch kierunkach w przypadku braku malowania. Słupek umieszczony na skrzyżowaniu dróg ze znakami skrętów szlaku w dwóch kierunkach. Słupek skrócony 150cm, średnica 7 cm.	1								2
45	DROGOWSKAZ	Mysłów 672/2	Miejsce odpoczynku "Moczary Gajowego" - 0,3km (Na słupku umieszczamy 1 drogowskaz. Szerokość słupka 7cm, słupek na poboczu drogi za rozwidleniem)	1			1					
12	DROGOWSKAZ	STARE ROCHOWICE 615	Zakłete Wyrobisko - 50m (Na słupku umieszczamy 1 drogowskaz. Szerokość słupka 7cm, słupek na poboczu drogi za rozwidleniem). Ma jednoznacznie wskazywać ścieżkę wchodzącą w las.	1			1					
9	DROGOWSKAZ KIERUNKOWY -północny wschód	Stare Rochowice 300 (drogowa) lub 166 leśna	Brzozowy Kamieniołom - 0,18km (Na słupku umieszczamy 1 drogowskaz. Szerokość słupka 7cm, słupek na poboczu drogi za rozwidleniem, dojście oznakowane szlakiem dojściowym skrajem lasu)	1			1					
48	TABLICZKA	Nowe Rochowice 166	Brzozowy Kamieniołom - żółta tabliczka informacyjna	1		1						
10	DROGOWSKAZY kierunkowe	Stare Rochowice 185/4 przy żywoptocie	Na słupku umieszczamy 2 drogowskazy. Pod nimi QR-code. Szerokość słupka 7cm	1			2					1
	Zachód		Zamek Niesytno (Płonina) - 4,9km									
	Północ		dojście do Wapiennego Szlaku - 2,3km									
			dojście do punktu widokowego Józkowa Góra - 3,5km									
			Dojście do Storczykowego Kamieniołomu -3,8km									
11	DROGOWSKAZY KIERUNKOWE	Stare Rochowice 521	Na słupku umieszczamy 3 drogowskazy. Pod nimi QR-code. Szerokość słupka 7cm. Słupek ustawiamy na wysepce obok słupa energetycznego lub na poboczu drogi przy starym ogrodzeniu	1			3					1
	Południowy zachód		Zamek Niesytno (Płonina) - 2,2km									
	Północny wschód		dojście do Wapiennego Szlaku - 5,1km									
			dojście do punktu widokowego Józkowa Góra - 6,3km									
			Dojście do Storczykowego Kamieniołomu - 6,4km									
	Północ		dojście do Wapiennego Szlaku - 2,3km									
			dojście do góry Niedźwiedzie Skały - 1,8km									

49	DROGOWSKAZY	Stare Rochowice 594	Na słupku umieszczamy 2 drogowskazy. Pod nimi QR-code. Szerokość słupka 7cm. Słupek ustawiamy na poboczu drogi - strona wschodnia przy odchodzącej drodze leśnej. Dojście do Niedźwiedziej Skały oznakowane szlakiem dojściowym.	1		2					
	zachód		dojście do góry Niedźwiedzie Skały - 0,8km								
	północ		dojście do Wapiennego Szlaku - 0,35km								
16	TABLICZKA + PIECZĄTKA	Mysłów 761	Tabliczka Góra Niedźwiedzie Skały i wysokość oraz pieczętka do potwierdzenia (pieczętka + poduszka w skrzyneczce). Całość na słupku. Umieszczone w okolicy najwyższej części góry.	1		1			1		1
100	MOCZARY GAJOWEGO		Moczary Gajowego - prace realizowane przez Nadlesnictwo Jawor								
17	TABLICZKA + PIECZĄTKA	Mysłów 765	Tabliczka Lubrza i i wysokość oraz pieczętka do potwierdzenia (pieczętka + poduszka w skrzyneczce). Całość na słupku. Umieszczone w okolicy najwyższej części góry.	1		1			1		1
19	PUNKT WIDOKOWY POD LUBRZĄ				1			2			1
20	DROGOWSKAZY	Mysłów 774	Na słupku umieszczamy 3 drogowskazy. Pod nimi QR-code. Szerokość słupka 7cm. Słupek ustawiamy na poboczu drogi - strona południowo-wschodnia skrzyżowania.	1		3					1
	Szlak zielony - północny wschód		Góra Lubrza - 0,9km								
			Piece Wapienne - 3,4km								
			Mysłów węzeł szlaków - 4,3km								
	Szlak zielony - północny zachód		Skała Karczmisko - 1,1km								
			Ruiny XIX wiecznego wiatraka - 1,4km								
			Mysłów węzeł szlaków - 3km								
	Szlak pieszy żółty - południowy wschód		Dojście do Zamku Niesytno (Płonina) - 2,2km								
			XIXw cmentarz ewangelicki - 1,5km								
22	DROGOWSKAZ	Mysłów 602/3	Dojście do Skały Karczmisko (miejsce odpoczynku) - 430m. Słupek umieszczamy po północno-wschodniej części drogi polnej w okolicy oznakowania szlaku żółtego. Szerokość słupka 7cm.	1		1					
23	MIEJSCE ODPOCZYNKU - TABLICA INFORMACYJNA				1			3			1
24	DROGOWSKAZ	Mysłów 646 lub 648 (granica działek drogowych)	Ruiny XIX wiecznego wiatraka - 0,3km. Słupek z 1 drogowskazem. Szerokość słupka 7cm. Słupek ustawiany na poboczu po zachodniej stronie drogi, tuż przed linią drzew - skierowany na ruiny wiatraka.	1		1					

38	WYMIANA ŁAWEK									2		
37	DROGOWSKAZY	Mysłów 249	Na słupku umieszczamy 3 drogowaskazy. Szerokość słupka 10cm. Słupek ustawiamy na skwerze z ławeczkami po środku skrzyżowania, w miejscu gdzie obecnie jest słupek ze szlakami pieszymi. Zalecam usunięcie słupka szlaków pieszych, zaś szlakowskazy piesze , przenieść na nasz słupek. Pod nimi QR-code.	1						3		1
	północny wschód		Szyb Louis - 0,9km									
			Góra Żeleźniak - 1,3km									
			Mysłów węzeł szlaków - 4,9km									
	południe		Kamienny Krąg - 0,8km									
			Mysłów węzeł szlaków - 1,7km									
	północny zachód		dojście niebieskim szlakiem pieszym szyb Arnold - 0,5km									
39	DROGOWSKAZ	Mysłów 753	Na słupku umieszczamy drogowaskaz Szyb Arnold - bez odległości. Drogowskaz umieszczamy przy zjeździe z drogi utwardzonej w kierunku sztolni, na poboczu.	1						1		
33	DROGOWSKAZ	Mysłów 755 lub Lipa 756 (granica działek na drodze)	Na słupku umieszczamy drogowaskaz Szyb Louis - bez odległości. Drogowskaz umieszczamy po zachodniej stronie drogi, przy zjeździe z drogi głównej na północny wschód	1						1		
35	TABLICA INFORMACYJNA									1		1
32	DROGOWSKAZ	Mysłów 755 lub Lipa 756 (granica działek na drodze)	Na słupku umieszczamy drogowaskaz Dojście do góry Żeleźniak - 0,4km - 400m. Odcinek do góry oznakowany jako szlak dojściowy	1						1		
34	TABLICZKA + PIECZĄTKA	Mysłów 755	Tabliczka Żeleźniak i i wysokość oraz pieczętka do potwierdzenia (pieczętka + poduszka w skrzyneczce). Całość na słupku. Umieszczone w okolicy najwyższej części góry.	1						1		
36	DROGOWSKAZY	Mysłów 90	Na słupku umieszczamy 2 drogowaskazy. Pod nimi QR-code. Szerokość słupka 7cm. Słupek ustawiamy na skrzyżowaniu obok drogowaskazów leśnictwa, lub na skwerze na skrzyżowaniu, obok lipy (za przydrożnym rowem).	1						2		1
	północny zachód		Góra Żeleźniak - 2,4km									
			Szyb Louis - 2,2km									
			Radzimowice węzeł szlaków - 3km									
	południowy zachód		Mysłów węzeł szlaków - 2km									
46	SŁUPEK Z OZNAKOWANIEM SZLAKU	Mysłów 425	Oznakowanie skrzyżowania szlaku w dwóch kierunkach w przypadku braku malowania. Słupek umieszczony na skrzyżowaniu dróg. Słupek skrócony 150cm, średnica 7 cm. Ustawiony po północnej stronie pobocza drogi na skrzyżowaniu	1								2

47	SŁUPEK Z OZNAKOWANIEM SZLAKU	Mysłów 648	Oznakowanie skrzyżowania szlaku w dwóch kierunkach w przypadku braku malowania. Słupek umieszczony na skrzyżowaniu dróg. Słupek skrócony 150cm, średnica 7 cm. Ustawiony po wschodniej części drogi, przy małej skarpie.	1								2
50	SŁUPEK Z OZNAKOWANIEM SZLAKU	Mysłów 646	Oznakowanie szlaku w dwóch kierunkach w przypadku braku malowania. Słupek umieszczony na drodze polnej. Słupek skrócony 150cm, średnica 7 cm.	1								2
31	DROGOWSKAZY	Lipa 748	Na słupku umieszczamy 3 drogowaskazy. Pod nimi QR-code. Szerokość słupka 7cm. Słupek ustawiamy na skrzyżowaniu	1			3					1
	północ		Dojście szlakiem niebieskim pieszym Zamek Lipa - 4,2km									
	południe		Mysłów węzeł szlaków - 3,6km									
	Południowy wschód		Góra Żeleźniak - 0,8km									
			Szyb Louis - 0,7km									
			Radzimowice węzeł szlaków - 1,4km									
27	TABLICA INFORMACYJNA				1							1
28	TABLICA INFORMACYJNA				1							1
29	DROGOWSKAZY	Płonina 250	Na słupku umieszczamy 3 drogowaskazy. Pod nimi QR-code. Szerokość słupka 7cm. Słupek ustawiamy na poboczu drogi - strona północno-wschodnia skrzyżowania, za rowem i przepustem	1			3					1
	południowy wschód		Zamek Niesytno (Płonica) - dojście żółtym szlakiem pieszym - 2,2km									
	Północny zachód		Dojście do Szlaku Lubrzy - żółtym szlakiem - 2,2km									
	Północny wschód		Dojście do Wapiennego Szlaku przez Stare Rochowice - 7,6km									
			dojście do punktu widokowego Józkowa Góra - 8,8km									
			Dojście do Storczykowego Kamieniołomu - 8,9km									
42	TABLICZKA	Stare Rochowice 615	Zakłete wyrobisko - żółta tabliczka informacyjna	1		1						
RAZEM				36	9	7	51	1	13	3	15	24

SŁUPEK DREWNIANY	STELAŻ DREWNIANY + TABLICA INFORMACYJNA	TABLICZKA INFORMACYJNA	DROGO WSKAZ	STELAŻ DREWNIANY + MAPA	MAŁA ARCHITEKTURA - CZYT. OPIS	PIECZĄTKA + PODUSZKA	TABLICZKA OZNAKOWANIE SZLAKU	QR-CODE
------------------	---	------------------------	-------------	-------------------------	--------------------------------	----------------------	------------------------------	---------

IX SZCZEGÓŁOWY ZAKRES PRAC ZNAKARSKICH

W zakres prac znakarskich wchodzi:

1. Oznakowanie szlaków spacerowych; malowane i w postaci słupków ze znakami.
2. Ustawienie drogowskazów w punktach węzłowych na szlakach, oraz prowadzących do atrakcji turystycznych i ciekawych miejsc na szlakach i poza nimi.
3. Ustawienie małej architektury na punktach widokowych i miejscach odpoczynku, wraz z pracami towarzyszącymi.

Wapienny Szlak (szlak liniowy).

- Oznakowanie malowane w formie szlaku spacerowego w kolorze niebieskim, wykonywane jest na trasie głównej Mysłów (węzeł szlaków) – Piecie Wapiennie – Nowe Rochowice – Storczykowy Kamieniołom.
- Oznakowanie w formie dojścia do punktu widokowego w kolorze niebieskim, oraz słupków drewnianych z tym samym oznakowaniem (teren otwarty), wykonywane jest na odcinku Nowe Rochowice – punkt widokowy.
- Oznakowanie malowane w formie dojścia do obiektu krajoznawczego (atrakcji turystycznej), wykonywane jest skrajem lasu od punktu 009 (drogowskaz) do punktu 048 (kamieniołom), ze względu na brak drogi i odpowiednie ukierunkowanie ruchu turystycznego, bez wejścia na tereny prywatne.
- Całość oznakowanie uzupełnia szereg słupków ze szlakowskazami
- Oznakowanie poza szlakiem (przebieg nie oznakowany), wskazujące dojścia do atrakcji lub szlaków w formie słupków z drogowskazami oraz tablic informacyjnych to pozycje 12, 42, 10, 11, 49, 16.

Szlak Lubrzy (szlak okrężny).

- Oznakowanie malowane w formie szlaku spacerowego w kolorze zielonym, oraz słupków drewnianych z tym samym oznakowaniem (teren otwarty), wykonywane jest na trasie głównej Mysłów (węzeł szlaków) – Piecie Wapiennie – Lubrza – XIX wieczny wiatrak – Mysłów (węzeł szlaków).
- Oznakowanie w formie dojścia do obiektu krajoznawczego (atrakcji turystycznej) w kolorze zielonym wykonywane jest na od punktu 22 do punktu 23. Kieruje do skały Karczmisko z miejscem odpoczynku.
- Całość oznakowanie uzupełnia szereg słupków ze szlakowskazami
- Oznakowanie poza szlakiem (przebieg nie oznakowany), wskazujące dojścia do atrakcji lub szlaków w formie słupków z drogowskazami oraz tablic informacyjnych to pozycje 28, 29.

Szlak Starej Góry (szlak okrężny).

- Oznakowanie malowane w formie szlaku spacerowego w kolorze czerwonym, wykonywane jest na trasie głównej Mysłów (Węzeł szlaków) – Radzimowice - Żeleźniak – Mysłów (węzeł szlaków).
- Oznakowanie malowane w formie dojścia do obiektu krajoznawczego w kolorze czerwonym (atrakcji turystycznej), wykonywane na przełaj, bez ścieżki lub po ścieżce od punktu 32 (drogowskaz) do punktu 34 (kamieniołom), ze względu na brak drogi i odpowiednie ukierunkowanie ruchu turystycznego
- Całość oznakowanie uzupełnia szereg słupków ze szlakowskazami
- Oznakowanie poza szlakiem (przebieg nie oznakowany), wskazujące dojścia do atrakcji lub szlaków w formie słupków z drogowskazami oraz tablic informacyjnych to pozycje 33, 39, 37, 41.