

## Pokój trzyosobowy

### Zakres prac do wykonania

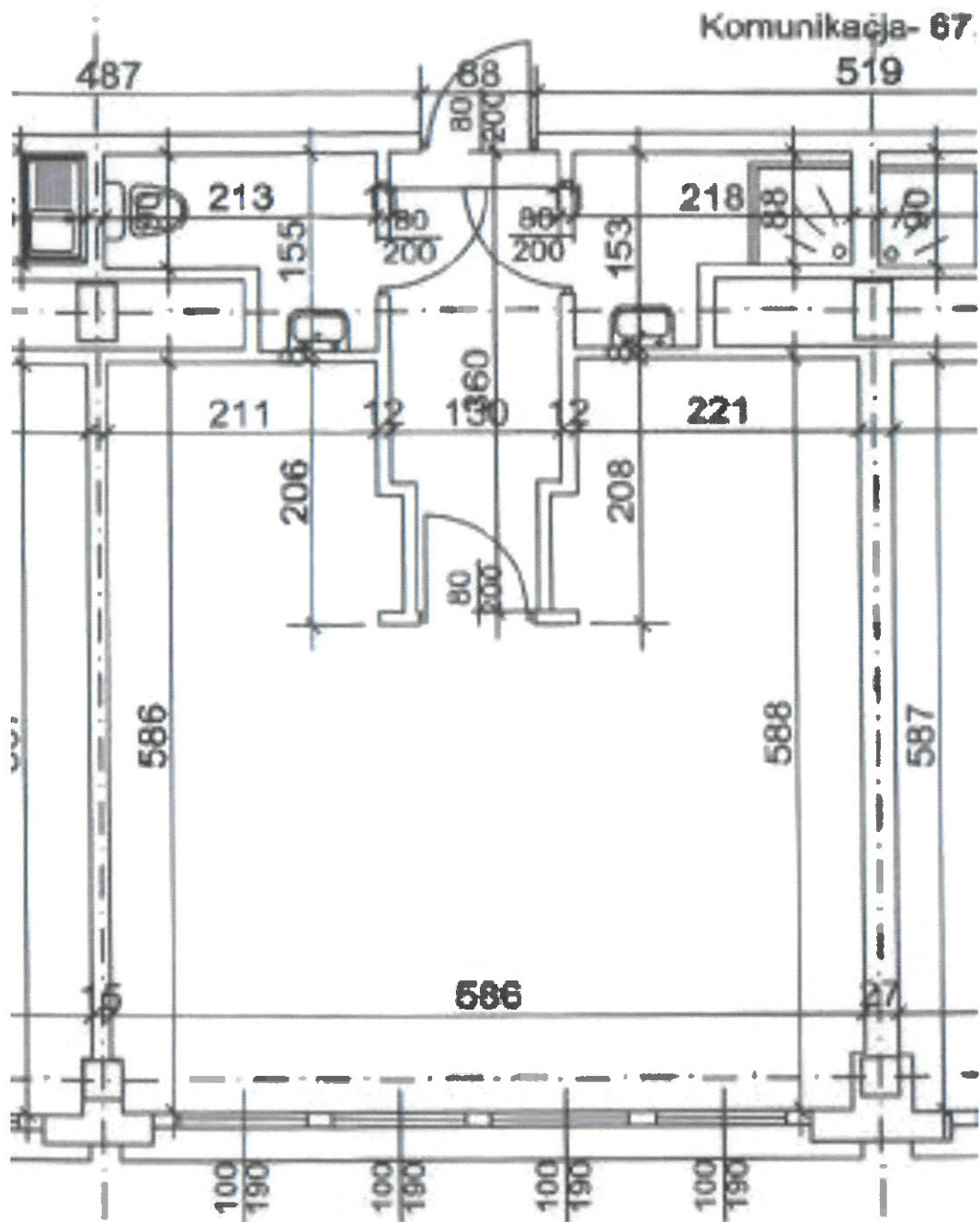
3. Remontu pokoju mieszkalnego oraz przedpokoju powierzchnia około 35,80 m<sup>2</sup>
  - 3.1. Roboty ogólnobudowlane
    - 3.1.1. Zabezpieczenie stołarki i parapetów folią – około 13,3 m<sup>2</sup>;
    - 3.1.2. Demontaż karniszy – około 5,6 m;
    - 3.1.3. Demontaż sufitu podwieszanego w przedpokoju – około 4,3 m<sup>2</sup>;
    - 3.1.4. Wymiana kratki wentylacyjnych i drzwiczek rewizyjnych – 3 szt.;
    - 3.1.5. Demontaż listew progowych – 1 kpl.;
    - 3.1.6. Demontaż listew przyściennych – około 35 mb;
    - 3.1.7. Demontaż odboi drzwiowych – 1 kpl.;
    - 3.1.8. Zerwanie wykładzin dywanowych – 35,8 m<sup>2</sup>;
    - 3.1.9. Likwidacja drzwi przejściowych między pokojem a przedpokojem – 1 szt.;
    - 3.1.10. Prace naprawcze, przygotowawcze, impregnacja posadzki oraz ściany (wywinięcie wykładziny na ścianę 10 cm) pod ułożenie wykładziny pcv tarkett;
    - 3.1.11. Prace naprawcze, przygotowawcze, impregnacja ścian (bez ściany z oknem) pod ułożenie okładziny pcv tarkett (wysokość 1,1 m);
    - 3.1.12. Przygotowanie ścian i sufitów pod malowanie farbą emulsyjną (uzupełnienie ubytków, gruntowanie, szlifowanie) – około 103 m<sup>2</sup>;
    - 3.1.13. Malowanie ścian i sufitów farbą emulsyjną – około 103 m<sup>2</sup>;
    - 3.1.14. Malowanie elementów metalowych rurek i grzejnika – 1 kpl.;
    - 3.1.15. Ułożenie wykładziny heterogenicznej gr. 2 mm firmy Tarkett na posadzce z wywinięciem na ścianę 10 cm – około 37 m<sup>2</sup>;
    - 3.1.16. Ułożenie okładziny ściennej firmy Tarkett na ścianach wysokości 1,1 m – około 21 m<sup>2</sup>;
    - 3.1.17. Montaż listew progowych na połączeniach posadzek – 3 szt.;
    - 3.1.18. Montaż odboi drzwiowych – 3 szt.;
    - 3.1.19. Wymiana podokiennika wewnętrznego na podokiennik z konglomeratu (opcjonalnie) – 5,4 mb;
    - 3.1.20. Zakup i montaż rolet na okna – 4 kpl.;
    - 3.1.21. Wywiezienie i utylizacja materiałów z rozbiórki – około 0,6 m<sup>3</sup>.
  - 3.2. Roboty elektryczne
    - 3.2.1. Wymiana opraw oświetleniowych na oświetlenie led – 4 szt.;
    - 3.2.2. Wymiana osprzętu elektrycznego (gniazdka, przełączniki) – 5 szt.
4. Łazienka powierzchnia około 5,1 m<sup>2</sup>
  - 4.1. Roboty ogólnobudowlane
    - 4.1.1. Rozbiórka posadzki z płytek – około 5,1 m<sup>2</sup>;
    - 4.1.2. Skucie posadzki cementowej – około 5,1 m<sup>2</sup>;
    - 4.1.3. Rozebranie sufitu z płyty – około 5,1 m<sup>2</sup>;
    - 4.1.4. Skucie płytek ze ścian – około 39 m<sup>2</sup>;
    - 4.1.5. Wykucie ościeżnicy drzwiowej – 2 szt.
    - 4.1.6. Wymiana kratki wentylacyjnej – 2 szt.;
    - 4.1.7. Obsadzenie drzwiczek rewizyjnych – 2 szt.;
    - 4.1.8. Wykonanie posadzki cementowej – około 5,1 m<sup>2</sup>;
    - 4.1.9. Podmurowanie brodzika – około 0,6 m<sup>2</sup>;
    - 4.1.10. Wykonanie tynków pod glazurę – około 39 m<sup>2</sup>;

- 4.1.11. Wykonanie izolacji przeciwwilgociowych poziomych i pionowych – około 8,8 m<sup>2</sup>;
  - 4.1.12. Ułożenie płytek z gresu 30 x 30 w karo – około 5,1 m<sup>2</sup>;
  - 4.1.13. Licowanie ścian płytkami 30 x 30 – około 39 m<sup>2</sup>;
  - 4.1.14. Wklejenie lustra – około 0,6 m<sup>2</sup>;
  - 4.1.15. Wykonanie sufitu z płyty (wraz z malowaniem i robotami towarzyszącymi) – około 5,1 m<sup>2</sup>;
  - 4.1.16. Wykonanie obudowy z płyt gipsowych rury kanalizacyjnej i stelaża – około 1,5 m<sup>2</sup>;
  - 4.1.17. Malowanie elementów metalowych – około 4 m;
  - 4.1.18. Obsadzenie drzwi łazienkowych – 2 szt.;
  - 4.1.19. Wywiezienie i utylizacja materiałów z rozbiórki – około 1,3 m<sup>3</sup>.
- 4.2. Roboty sanitarne
- 4.2.1. Demontaż baterii natryskowych i umywalkowych – 3 szt.;
  - 4.2.2. Demontaż brodzika – 1 kpl.;
  - 4.2.3. Demontaż umywalki i ustępu – 3 szt.;
  - 4.2.4. Wymiana rury kanalizacyjnej (podłączenie sedesu) – 1 m;
  - 4.2.5. Wymiana zaworów odcinających – 3 szt.;
  - 4.2.6. Montaż baterii umywalkowej ściennej – 2 szt.;
  - 4.2.7. Montaż baterii natryskowej z deszczownicą – 1 szt.;
  - 4.2.8. Montaż brodzika z kabiną natryskową – 1 kpl.;
  - 4.2.9. Zakup i montaż umywalki na szafce – 2 kpl.;
  - 4.2.10. Zakup i montaż ustępu geberit ze stelażem – 1 kpl.;
  - 4.2.11. Demontaż i ponowny montaż grzejnika łazienkowego – 1 szt.
- 4.3. Roboty elektryczne
- 4.3.1. Demontaż oświetlenia – 2 kpl.;
  - 4.3.2. Demontaż gniazd i puszek – 2 kpl.;
  - 4.3.3. Montaż puszek i gniazdka podwójnego – 2 kpl.;
  - 4.3.4. Montaż oświetlenia górnego led – 2 szt.;
  - 4.3.5. Montaż oświetlenia nad lustrem led – 2 szt.

ZASTĘPCA NACZELNIKA  
Wydziału Inwestycji i Remontów  
Centrum Szkolenia Policji w Legionowie

Agnieszka W. HOJECKA

Rzut pokoju



y  
 2,19m<sup>2</sup>  
 2,19m<sup>2</sup>  
  
 16,20m<sup>2</sup>  
 16,20m<sup>2</sup>

**Pokój nr 313**  
 Przedpokój- 4,30m<sup>2</sup>  
 WC- 2,51m<sup>2</sup>  
 Łazienka- 2,55m<sup>2</sup>  
 Pokój- 31,51m<sup>2</sup>  
  
 40,87m<sup>2</sup>

Dokumentacja fotograficzna





