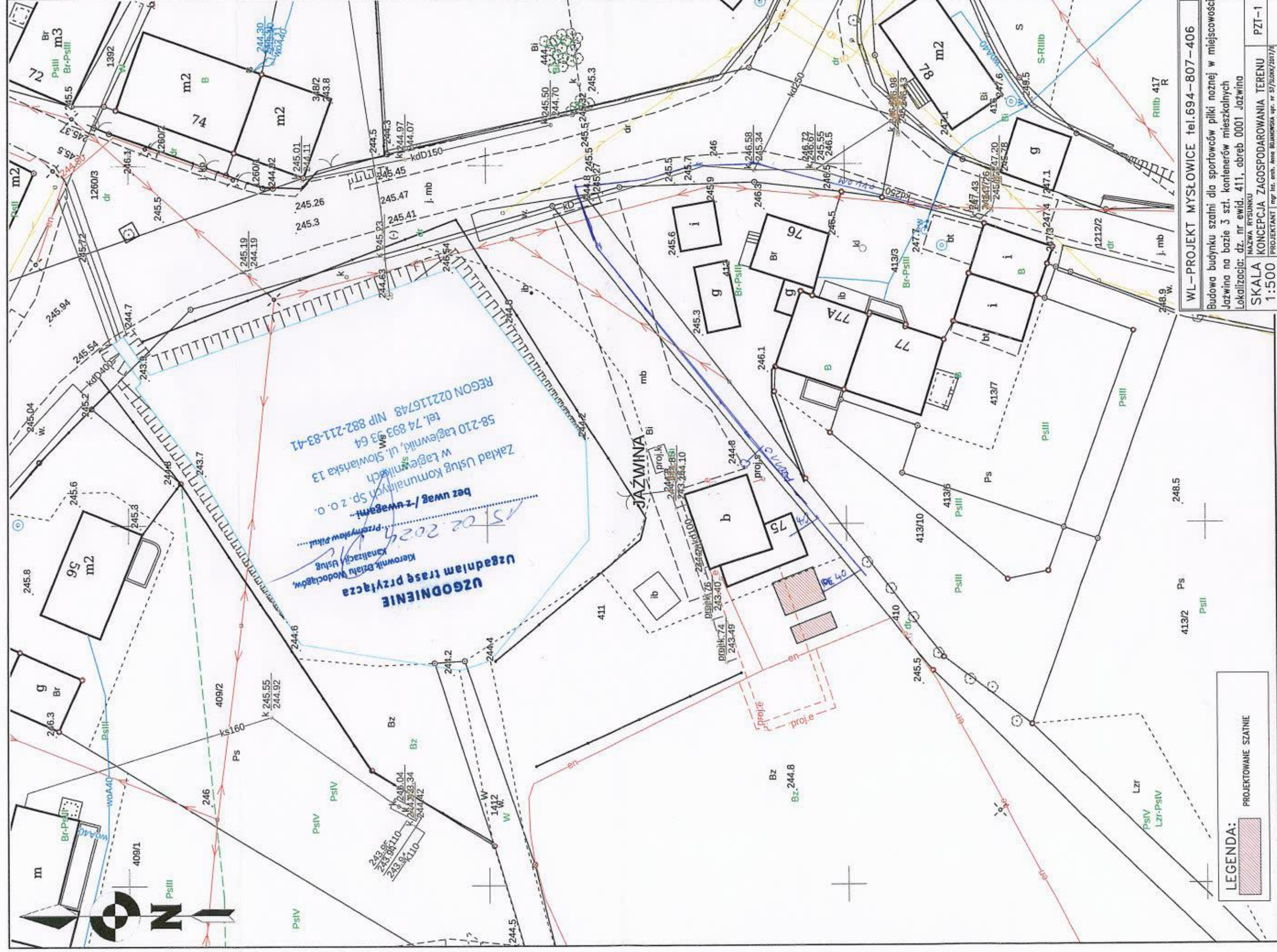


Mapa

Skala 1:500



WL-PROJEKT MYSŁOWICE tel.694-807-406

Budowa budynku szatni dla sportowców piłki nożnej w miejscowości Jazwina na bazie 3 szt. kontenerów mieszkalnych
Lokalizacja: dz. nr ewid. 411, obręb 0001 Jazwina

NAZWA RYSUNKU	SKALA	KONCEPCJA ZAGOSPODAROWANIA TERENU	PZT-1
PROJEKTANT	1:500		
OPRACOWAŁ			
IX-2023			