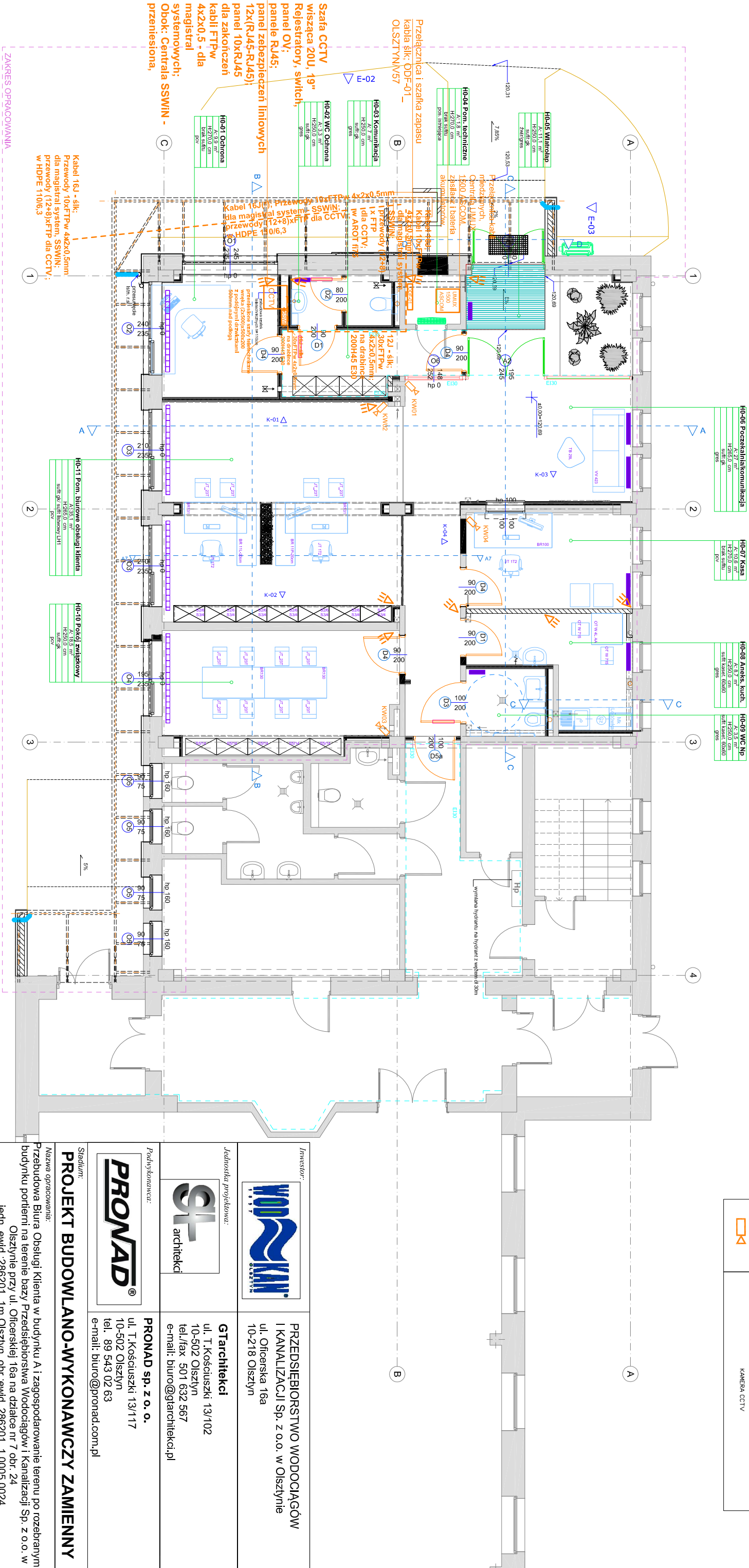


LEGENDA:	
	ISTNIEJĄCA CZUJKA RUCHU – ZDEMONSTROWAĆ NA CZAS PRZEBUDOWY PO PRZEBUDOWIE ZAMONTOWAĆ ZGODNIE Z RYSUNKIEM
	KAMERA CCTV



Inwestor:		PRZEDSIĘBIORSTWO WODOCIĄGÓW I KANALIZACJI Sp. z o.o. w Olsztynie ul. Oficerska 16a 10-218 Olsztyn	
Jednostka projektowa:		GTarchitekci ul. T. Kościuszki 13/102 10-502 Olsztyn tel./fax 501 632 567 e-mail: biuro@gtarchitekci.pl	
Podwykonawca:		PRONAD sp. z o.o. ul. T. Kościuszki 13/117 10-502 Olsztyn tel. 89 543 02 63 e-mail: biuro@pronad.com.pl	
Stadium:		PROJEKT BUDOWLANO-WYKONAWCZY ZAMIENNY	
Nazwa opracowania:		Przebudowa Biura Obsługi Klienta w budynku A i zagospodarowanie terenu po rozebranych budynkach portierni na terenie bazy Przedsiębiorstwa Wodociągów i Kanalizacji Sp. z o.o. w Olsztynie przy ul. Oficerskiej 16a na działce nr 7 obr. 24 Olsztynie przy ul. Oficerskiej 16a na działce nr 7 obr. 24 jedn. ewid.: 286201_1m.Olsztyn, obr. ewid. 286201_1.0005.0024	
Tytuł rysunku:		Rzut parteru - instalacja szaf CCTV i SSWIN	
Branża: TELETECHNICZNA			
Specjalność:	Imię i nazwisko projektanta:	Nr uprawnień:	Podpis
Instalacja w zakresie sieci, instalacji i urządzeń telekomunikacyjnych	Inż. Jarosław Koper	WAM/0124/ZHOT/17	
Specjalność:	Imię i nazwisko sprawdzającego:	Nr uprawnień:	Podpis
Instalacja w zakresie sieci, instalacji i urządzeń telekomunikacyjnych	mgr inż. Jan Chojęcki	WAM/0041/PWOT/09	
Nr archiwalny:	Data:	Skala:	Nr rys.
	20.10.2019	1:100	TT-02