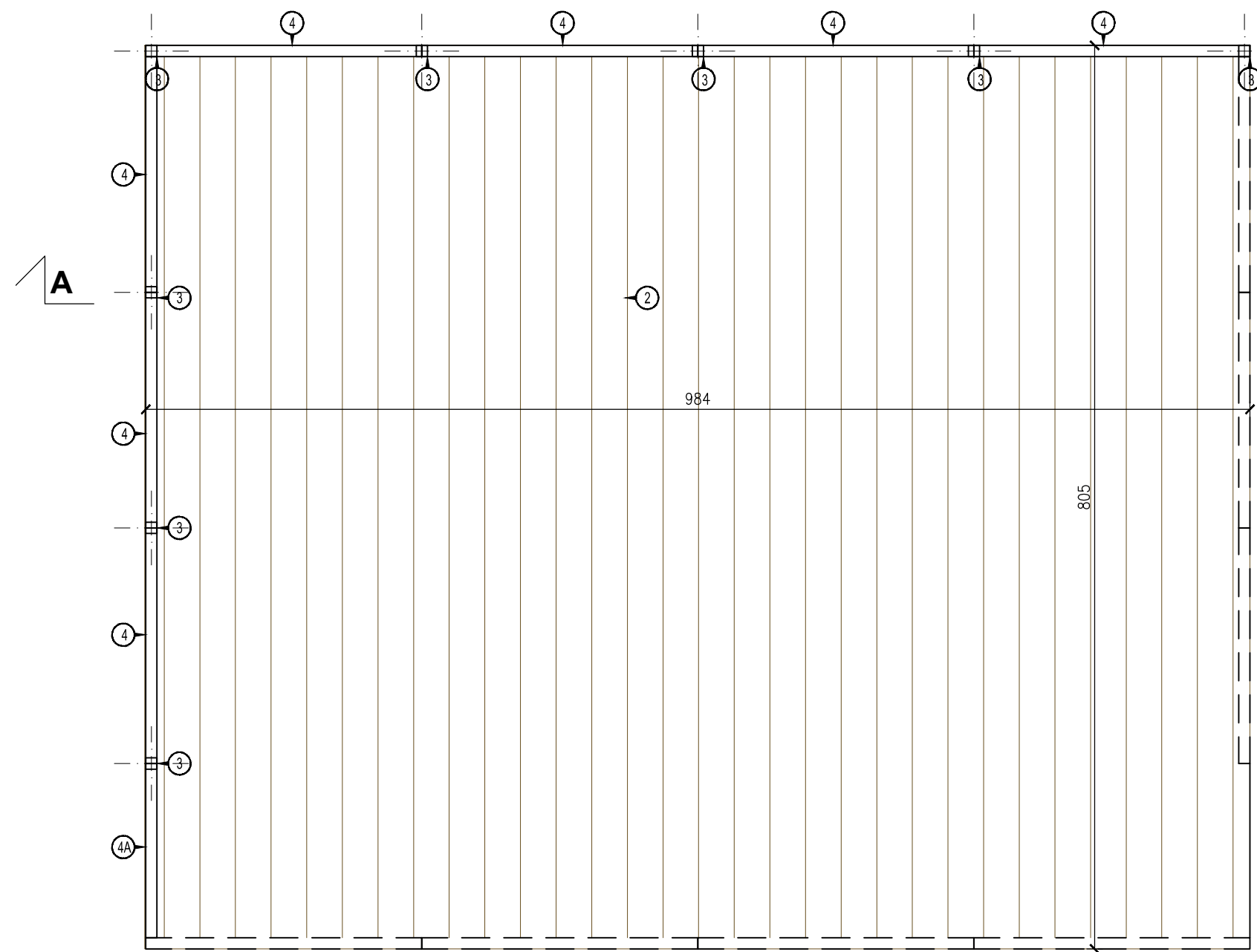


**PRZEKRÓJ  
A-A**



**UWAGI:**

- CAŁOŚĆ PRAC MONTAŻOWYCH WYKONAĆ ZGODNIE Z ZASADAMI SZTUKI BUDOWLANEJ, STOSUJĄC SIĘ DO ZALECEŃ OBOWIĄZUJĄCYCH W TYM ZAKRESIE NORM I PRZEPISÓW, DTR PRODUCENTÓW.
- WSZYSTKIE NAZWY WŁASNE ZOSTAŁY UŻYTE W PROJEKCIE DLA OKREŚLENIA TYPOWYCH PARAMETRÓW I DOPUSZCZA SIĘ ZMIANĘ URZĄDZEŃ NA RÓWNOWAŻNE.
- WSZYSTKIE WYMIARY I RZĘDNE TERENU NALEŻY SPRAWDZIĆ NA BUDOWIE.
- KRAWĘDZIE OBRZEŻY STAŁOWYCH NALEŻY WYOBLIĆ DLA ZNIWELOWANIA OSTRYCH KRAWĘDZI PRZED OCYNKOWANIEM
- SPOSÓB IMPREGNACJI DREWNA ZGODNIE Z OPISEM TECHNICZNYM.
- NAWIERZCHNIE MIĘKKĄ NALEŻY WYKONAĆ ZGODNIE Z POLSKIMI NORMAMI PN-EN 1176-1:2009 ORAZ PN-EN 1177:2009.**
- ELEMENTY DREWNIANE ŚCIEŻEK I SIEDZISK NALEŻY WYKONAĆ ZGODNIE Z NORMAMI:**
  - PN-B-03150:2000/AZ2:2003 KONSTRUKCJE DREWNIANE. OBLICZENIA STATYCZNE I PROJEKTOWANIE.
  - PN-EN 844-3:2002 DREWNO OKRĄGLE I TARCICA. TERMINOLOGIA. TERMINY OGÓLNE DOTYCZĄCE TARCICY.
  - PN-EN 844-1:2001 DREWNO OKRĄGLE I TARCICA. TERMINOLOGIA. TERMINY OGÓLNE WSPÓLNE DLA DREWNA OKRĄGŁEGO I TARCICY.
  - PN-82/D-94021 TARCICA IGLASTA KONSTRUKCYJNA SORTOWANA METODAMI WYTRZYMAŁOŚCIOWYMI.
  - PN-EN 10230-1:2003 GWOŹDZIE Z DRUTU STAŁOWEGO.
  - PN-ISO 8991:1996 SYSTEM OZNACZENIA CZĘŚCI ZŁĄCZNYCH.
- GOSPODARKA DRZEWOSTANEM NA PODSTAWIE INWENTARYZACJI OPRACOWANEJ PRZEZ AUTORÓW PROJEKTU W KWIECNIU 2016 ROKU.
- PRZED WYCINKĄ DRZEW I KRZEWÓW KÓRYCH WIEK PRZEKROCZYŁ 10 LAT NALEŻY NA TE CZYNNOŚCI UZYSKAĆ DECYZJĘ WŁAŚCIWEGO ORGANU GMINY ZGODNIE Z USTAWĄ Z DNIA 16 KWIECIA 2004 ROKU O OCHRONIE PRZYRODY – DZ. U. Z 2004 ROKU NR 92 POZ. 880 Z PÓŹN. ZM.
- WSZYSTKIE DRZEWIA I KRZEWY PRZEZNACZONE DO WYCINKI NALEŻY USUNĄĆ WRAZ Z KARPAMI KORZENIOWYMI.
- DRZEWIA I KRZEWY PRZEZNACZONE DO ZACHOWANIA NALEŻY ZABEZPIECZYĆ ZGODNIE Z CZĘŚCIĄ OPISOWĄ PROJEKTU.
- ZABIEGI PIELEGANCYJNE WEDŁUG CZĘŚCI OPISOWEJ PROJEKTU. ZABIEGI WINNY BYĆ WYKONANE ZGODNIE ZE SZTUKĄ OGRODNICZĄ PRZEZ WYKwalifikowaną firmę.

**NAWIERZCHNIA DREWNIANA KŁADEK.:**

BELKI KŁADKI, DESKI RYFLOWANE PODESTU GR. OD 2,2 DO 4,0 CM I BALUSTRADY WYKONAĆ Z DREWNA LIŚCIASTEGO DĘBOWEGO, TWARDEGO, IMPREGNOWANEGO POWIERZCHNIOWO POPRZECZ DWUKROTNE OLEJOWANIE OLEJAMI OSMO LUB KOOPMANS LUB MOCOPINUS LUB KORALAN LUB RÓWNOWAŻNYMI ORAZ DWUKROTNE IMPREGNOWANIE. DOPUSZCZA SIĘ WYKONANIE ŚCIEŻKI Z DAGLEZI LUB JESIONU LUB TERMO-DREWNA. W CELU UZYSKANIA ANTYPOŚLIZGOWEJ POWIERZCHNI DESKI IMPREGNOWANE WRAZ Z POSYPKĄ PIASKOWĄ KWARCOWĄ. DODATKOWO NALEŻY ZASTOSOWAĆ ŚRUBY, BLACHY I ŁĄCZNIKI ZE STALI NIERDZEWNEJ ORAZ ZABEZPIECZYĆ JE PRZED DEMONTAŻEM.

WSZYSTKIE ELEMENTY ŁĄCZNIKOWE ZGODNIE Z NORMĄ PN-EN 14592 KONSTRUKCJE DREWNIANE. ŁĄCZNIKI TRZPIENIOWE. WYMAGANIA. ELEMENTY NARAŻONE NA DZIAŁANIE CZYNNIKÓW ATMOSFERYCZNYCH NALEŻY ZABEZPIECZYĆ PREPARATAMI CHRONIĄCYMI MATERIAŁ PRZED DZIAŁANIEM WILGOCI ORAZ PROMIENIOWANIA UV ORAZ PONAŚC ZABEZPIECZENIE CYKLICZNE, ZGODNIE Z WYTYCZNYMI PRODUCENTA PRODUKTU. ZABEZPIECZENIE TAKIE LEŻY W GESTII WŁAŚCICIELA LUB ZARZĄDCY OBIEKTU. ZABRANIA SIĘ POKRYWANIA ELEMENTÓW POWŁOKAMI DO TEGO NIE PRZEZNACZONYMI.

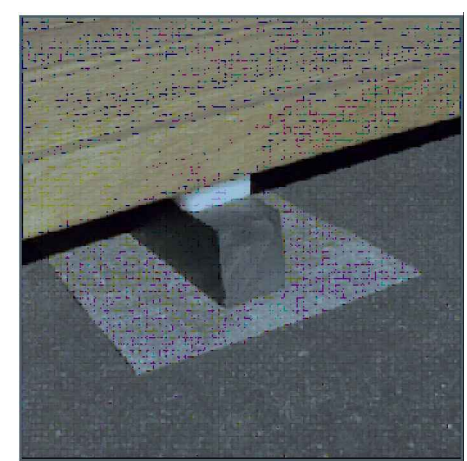
ZE WZGLĘDU NA SPECYFIKĘ MATERIAŁU JAKIM JEST DREWNO NALEŻY ZABEZPIECZYĆ ELEMENTY KONSTRUKCJI PRZED NAGŁYMI ZMIANAMI WILGOTNOŚCI. GWALTOWNE WYSUSZANIE ZAWILGOCONYCH ELEMENTÓW MOŻE DOPROWADZIĆ DO WYSTĄPIENIA PEKNIĘĆ SKURCZOWYCH KTÓRE SĄ ZJAWISKIEM NORMALNYM. DOPUSZCZALNE PEKNIĘCIA MOGĄ OBUSTRONNIE DOCHODZIĆ DO 1/6 GRUBOŚCI PRZEKRÓJU. W PRZYPADKU NIEPOKOJĄCYCH PEKNIĘĆ NALEŻY SKONSULTOWAĆ SIĘ Z PROJEKTANTEM.

WSZELKIE ZABRUDZENIA POWSTAŁE NA POWIERZCHNI ELEMENTÓW Z DREWNA W CZASIE TRANSPORTU, OBRÓBK LUB MONTAŻU MOŻNA USUNĄĆ CHEMICZNIE LUB MECHANICZNIE. CZYSZCZENIE MOŻE SPOWODOWAĆ POWSTANIE JAŚNIEJSZYCH PŁAM NA POWIERZCHNI DREWNIANEJ. SYTUACJA TAKA WYNIKA ZE ZMIAN ODCIENIA DREWNA Z POWODU DZIAŁANIA PROMIENI SŁONECZNYCH, JEST NIENUKNIŃONA I DOPUSZCZALNA.

W CAŁYM OKRESIE EKSPLOATACJI KONSTRUKCJI MOŻE DOCHODZIĆ DO WYCIEKÓW ŻYWCY. NIE NALEŻY TRAKTOWAĆ TAKIEJ SYTUACJI JAKO PODSTAWY DO REKLAMACJI ELEMENTÓW DREWNIANYCH. WYCIEKI NALEŻY USUNĄĆ MECHANICZNIE.

**GEOWŁÓKNINA:**

GEOWŁÓKNINĘ SEPARACYJNĄ TS UKŁADAĆ POD CAŁĄ POWIERZCHNIĄ ŚCIEŻEK I PRZYSTANKÓW DREWNIANYCH



**a. geo-włóknina / przeciw-wodna izolacja „w płynie” lub papa równo układana, tj. bez-zakładkowo / jeden równy spadek np. 0,5 lub 1,0 lub 1,5–2,5 % / \***

**LEGENDA: ILOŚĆ PROJEKCIE: 1 SZT. W ZADANIU 2**

NR	PRZEDMIOT OZNACZENIA	WYMIARY	ILOŚĆ
①	Istniejący podest żelbetowy do remontu – czyszczenie wraz z uzupełnieniem ubytków		
②	DESKI RYFLOWANE Projektowana okładzina drewniana w technologii DECK-DRY rodzaj drewna: robinia	gr. 22mm lub 28mm	76,00m <sup>2</sup>
③	ŚLUPEK	10x10cm dł.130cm	8szt.
④	BELKA – POCHWYT	10x10cm dł.241cm	8szt.
④A	BELKA – POCHWYT	10x10cm dł.150cm	1szt.
⑤	LINKI STAŁOWE	ϕ5mm	258,56mb

WSZYSTKIE WYMIARY SPRAWDZIĆ PO WYTYCZENIU ŚCIEŻEK.  
LOKALIZACJA WG RYS. PZT\_01 PROJEKTU WYKONAWCZEGO ARCHITEKTURY

Inwestor / Client	
	GMINA TRZEBNICA ul. Marszałka J. Piłsudskiego 1 55-100 Trzebnica
Projektant/Executive Architect	
	CREOPROJEKT ul. Biskupa Tomasza I 11/9, 50-221 Wrocław tel. 605676214, (071)7181618 fax (071)7181618
Temat/Subject	
ZAGOSPODAROWANIE TERENU WINNEJ GÓRY W RAMACH ZADANIA POD NAZWĄ "ZACHOWANIE I UDOSTĘPNIANIE WINNEJ GÓRY W TRZEBNICY NA CELE TURYSTYCZNE" działki nr 5/7, 19, 20, 21 AM-9 oraz 6/3 AM-8; obręb Trzebnica	
Architektura/Architecture Projektant/Designers	15/04/DOJA 140/DOS/05
Bartosz Żmuda Joanna Szewczyk	
Sprawdził / Verified by	103/94/UW
Maciej Łubocki	
Konstrukcja/Construction Projektant/Designers	130/DOS/04
Radosław Tatko	
Sprawdził / Verified by	63/DOŚ/06
Tomasz Walczak	
Projekt/Project	
PUNKT WIDOKOWY - REMONT PODESTU	
Data / Date	LISTOPAD 2017r. Skala/Scale 1:50
Przeznaczenie / Purpose	
PROJEKT WYKONAWCZY	
Branża	Numer rysunku Drawing Number
ARCHITEKTURA KONSTRUKCJA	A_12