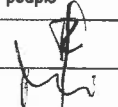
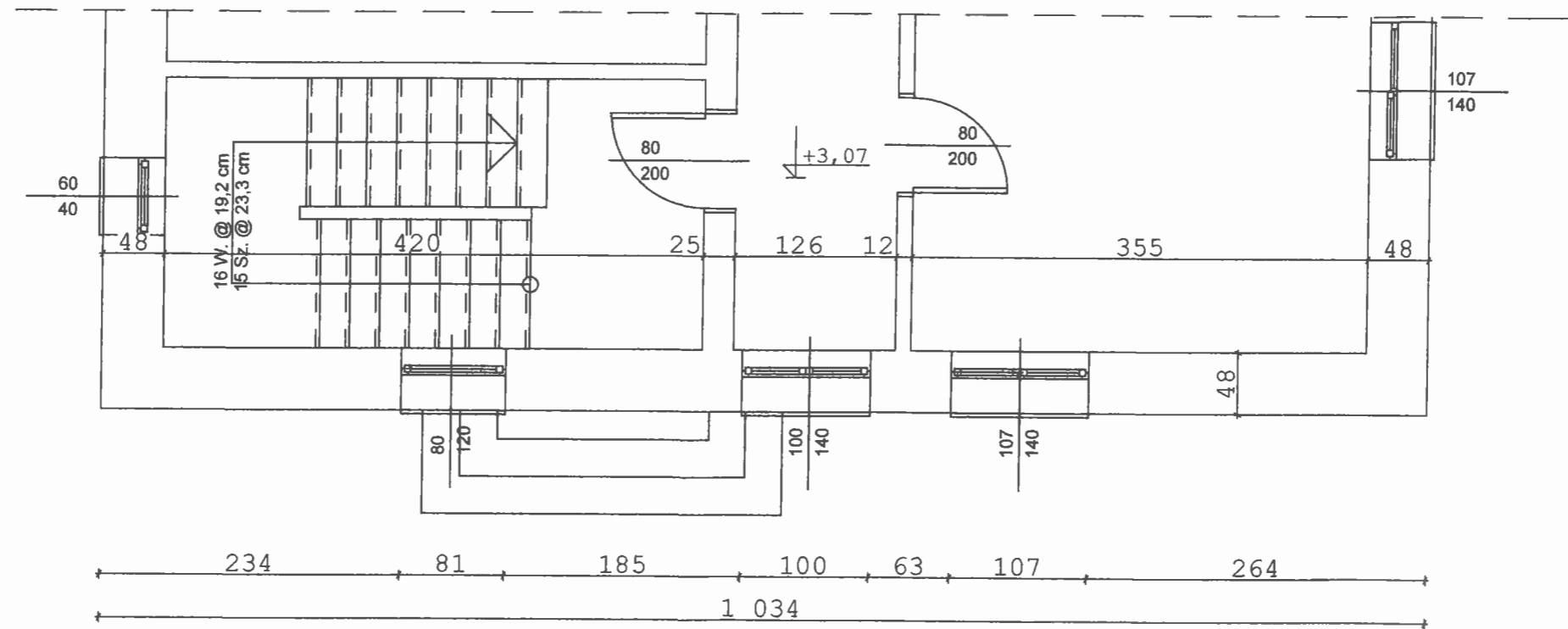
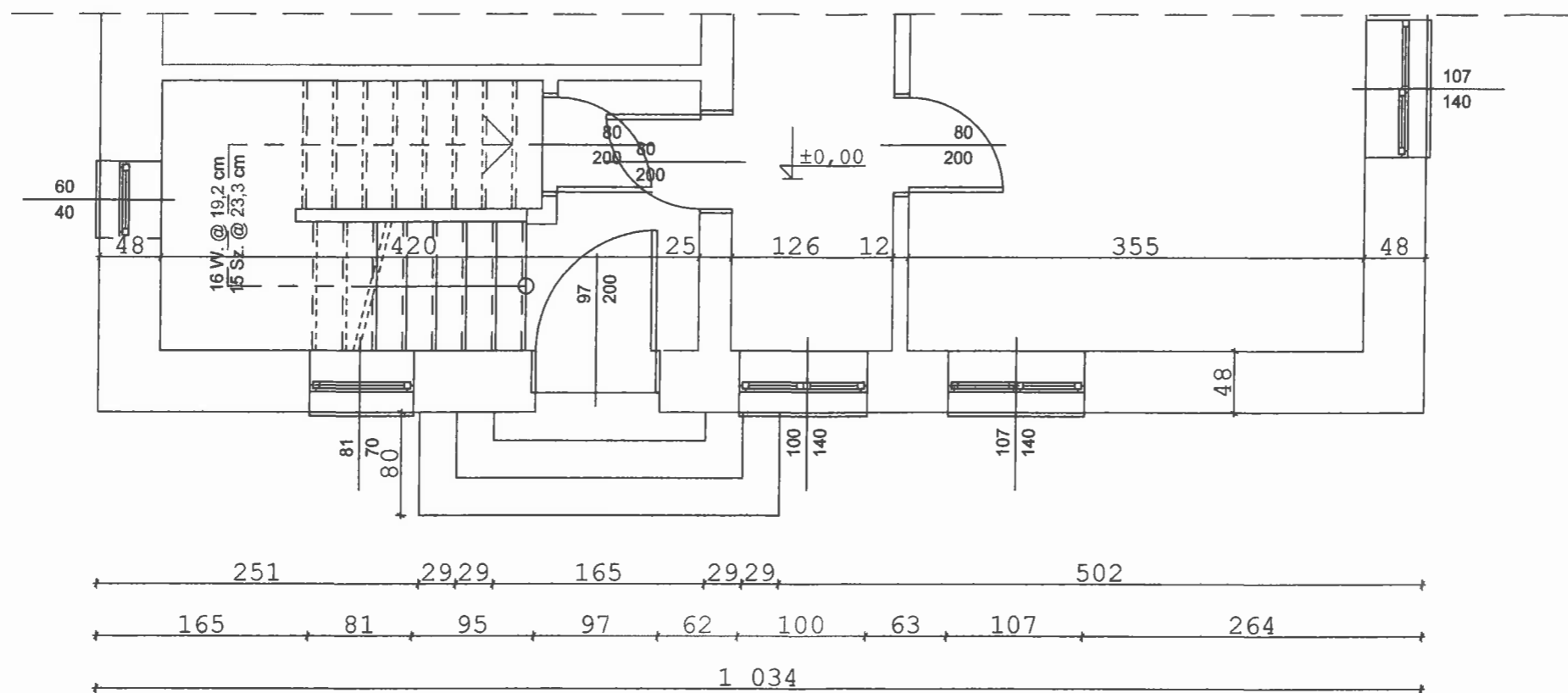


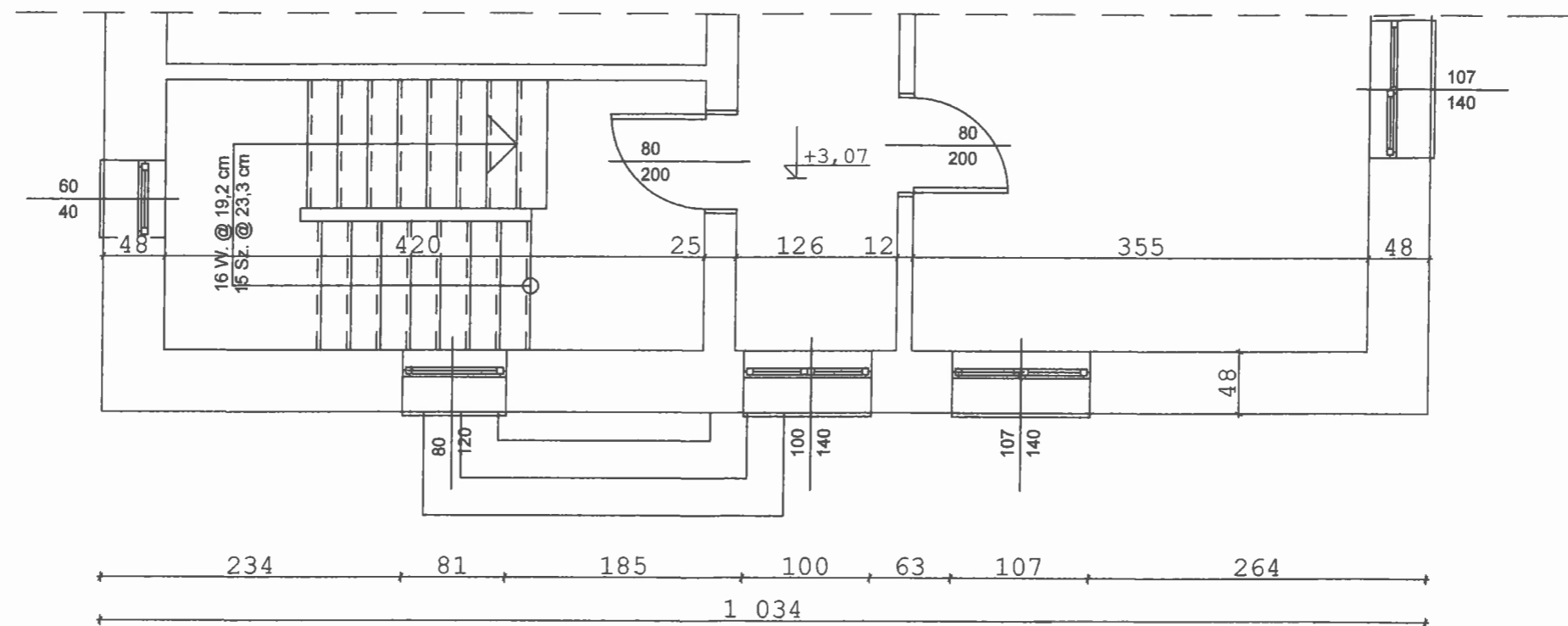
<i>Jednostka projektująca: BLM Koncept Stanisław Broż, ul. Akacjowa 1b/2, 72-300 Gryfice</i>		
data	Rozbudowa budynku poprzez dobudowę windy zewnętrznej wraz z niezbędną infrastrukturą techniczną Ul. Polna 8, dz. nr 71/2, 72-300 Gryfice obręb Gryfice-6	
03.2024r.		
inwestor	Starosta Powiatu Gryfickiego, ul. Plac Zwycięstwa 37, 72-300 Gryfice	
treść rysunku \ SKALA	RZUT PARTERU - INWENTARYZACJA	1:50
	imię i nazwisko	podpis
Projektował - architektura:	mgr inż.arch Tomasz Kondarewicz upr.bud. nr. 6/ZPOIA/OKK/2009	
Sprawdził - architektura:	mgr inż.arch Adam Mizerski upr.bud. nr LOIA/19/2005/GW	



<i>Jednostka projektująca: BLM Koncept Stanisław Broż, ul. Akacjowa 1b/2, 72-300 Gryfice</i>		
data	Rozbudowa budynku poprzez dobudowę windy zewnętrznej wraz z niezbędną infrastrukturą techniczną Ul. Polna 8, dz. nr 71/2, 72-300 Gryfice obręb Gryfice-6	
03.2024r.		
inwestor	Starosta Powiatu Gryfickiego, ul. Plac Zwycięstwa 37, 72-300 Gryfice	
treść rysunku \ SKALA	RZUT PIĘTRA - INWENTARYZACJA	1:50
	imię i nazwisko	podpis
Projektował - architektura:	mgr inż.arch Tomasz Kondarewicz upr.bud. nr. 6/ZPOIA/OKK/2009	<i>[Signature]</i>
Sprawdził - architektura:	mgr inż.arch Adam Mizerski upr.bud. nr LOIA/19/2005/GW	<i>[Signature]</i> 17



<i>Jednostka projektująca: BLM Koncept Stanisław Broż, ul. Akacjowa 1b/2, 72-300 Gryfice</i>		
data	Rozbudowa budynku poprzez dobudowę windy zewnętrznej wraz z niezbędną infrastrukturą techniczną Ul. Polna 8, dz. nr 71/2, 72-300 Gryfice obręb Gryfice-6	
03.2024r.		
inwestor	Starosta Powiatu Gryfickiego, ul. Plac Zwycięstwa 37, 72-300 Gryfice	
treść rysunku \ SKALA	RZUT PARTERU - INWENTARYZACJA	1:50
	imię i nazwisko	podpis
Projektował - architektura:	mgr inż. arch Tomasz Kondarewicz upr.bud. nr. 6/ZPOIA/OKK/2009	
Sprawdził - architektura:	mgr inż. arch Adam Mizerski upr.bud. nr LOIA/19/2005/GW	



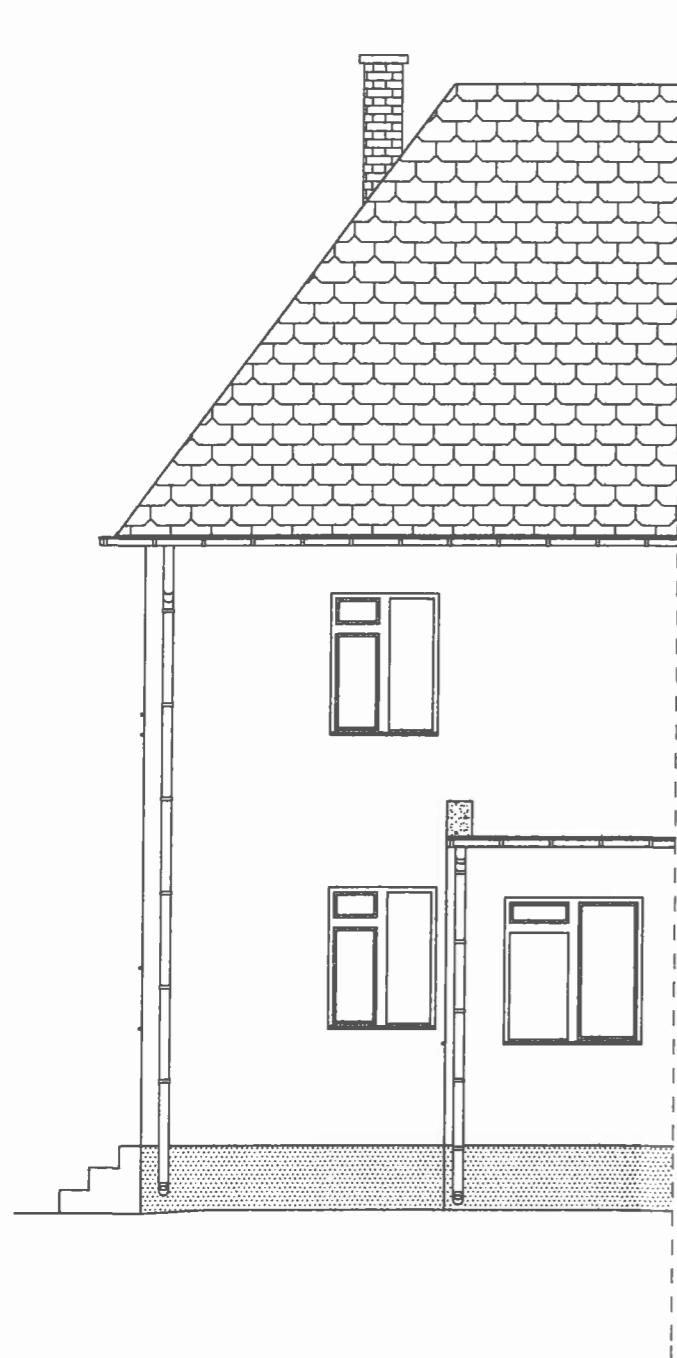
<i>Jednostka projektująca: BLM Koncept Stanisław Broż, ul. Akacyjowa 1b/2, 72-300 Gryfice</i>		
data	Rozbudowa budynku poprzez dobudowę windy zewnętrznej wraz z niezbędną infrastrukturą techniczną	
03.2024r.	Ul. Polna 8, dz. nr 71/2, 72-300 Gryfice	
	obręb Gryfice-6	
inwestor	Starosta Powiatu Gryfickiego, ul. Plac Zwycięstwa 37, 72-300 Gryfice	
treść rysunku \ SKALA	RZUT PIĘTRA - INWENTARYZACJA	1:50
	imię i nazwisko	podpis
Projektował - architektura:	mgr inż. arch Tomasz Kondarewicz upr.bud. nr. 6/ZPOIA/OKK/2009	<i>[Signature]</i>
Sprawdził - architektura:	mgr inż. arch Adam Mizerski upr.bud. nr LOIA/19/2005/GW	<i>[Signature]</i>

Elewacja południowo-wschodnia

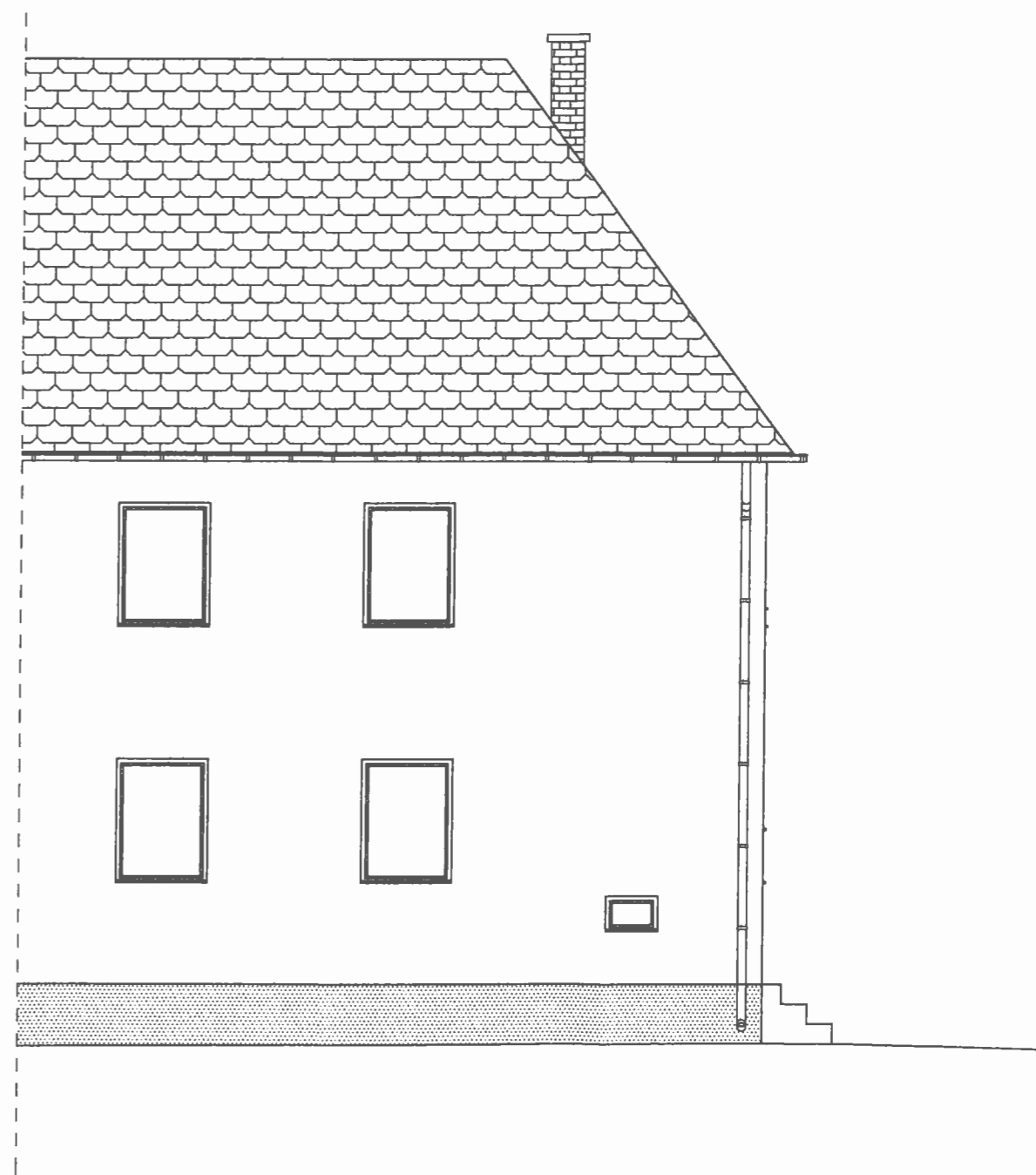


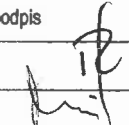
<i>Jednostka projektująca: BLM Koncept Stanisław Broż, ul. Akacyjowa 1b/2, 72-300 Gryfice</i>		
data	Rozbudowa budynku poprzez dobudowę windy zewnętrznej wraz z niezbędną infrastrukturą techniczną Ul. Polna 8, dz. nr 71/2, 72-300 Gryfice obręb Gryfice-6	
03.2024r.		
inwestor	Starosta Powiatu Gryfickiego, ul. Plac Zwycięstwa 37, 72-300 Gryfice	
treść rysunku \ SKALA	ELEWACJE - INWENTARYZACJA	1:75
	imię i nazwisko	podpis
Projektował - architektura:	mgr inż.arch Tomasz Kondarewicz upr.bud. nr. 6/ZPOIA/OKK/2009	
Sprawdził - architektura:	mgr inż.arch Adam Mizerski upr.bud. nr LOIA/19/2005/GW	

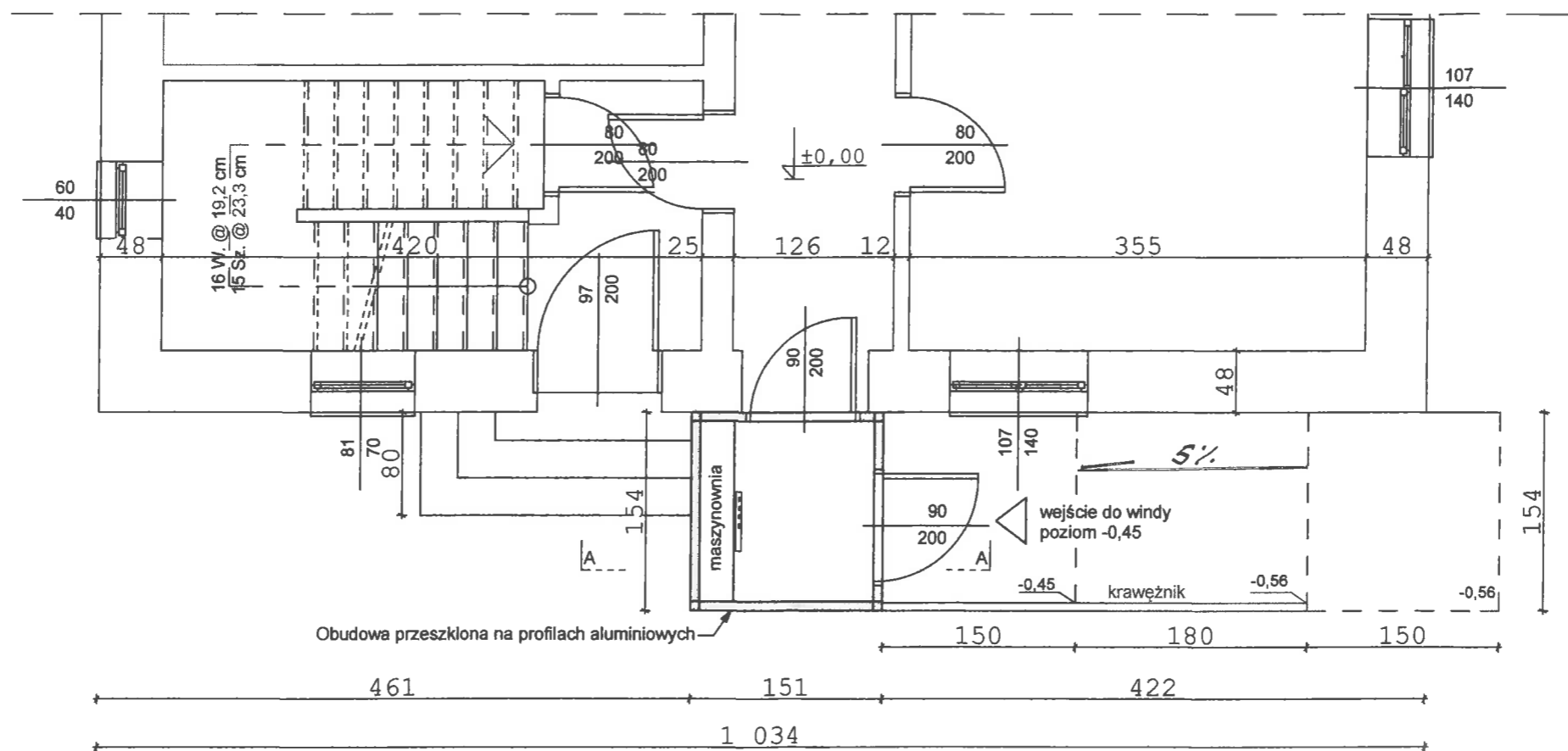
Elewacja północno-wschodnia



Elewacja południowo zachodnia



Jednostka projektująca: BLM Koncept Stanisław Broż, ul. Akacyjowa 1b/2, 72-300 Gryfice		
data	Rozbudowa budynku poprzez dobudowę windy zewnętrznej wraz z niezbędną infrastrukturą techniczną	
03.2024r.	Ul. Polna 8, dz. nr 71/2, 72-300 Gryfice obręb Gryfice-6	
inwestor	Starosta Powiatu Gryfickiego, ul. Plac Zwycięstwa 37, 72-300 Gryfice	
treść rysunku \ SKALA	ELEWACJE - INWENTARYZACJA	1:75
	imię i nazwisko	podpis
Projektował - architektura:	mgr inż. arch. Tomasz Kondarewicz upr.bud. nr. 6/ZPOIA/OKK/2009	
Sprawdził - architektura:	mgr inż. arch. Adam Mizerski upr.bud. nr LOIA/19/2005/GW	



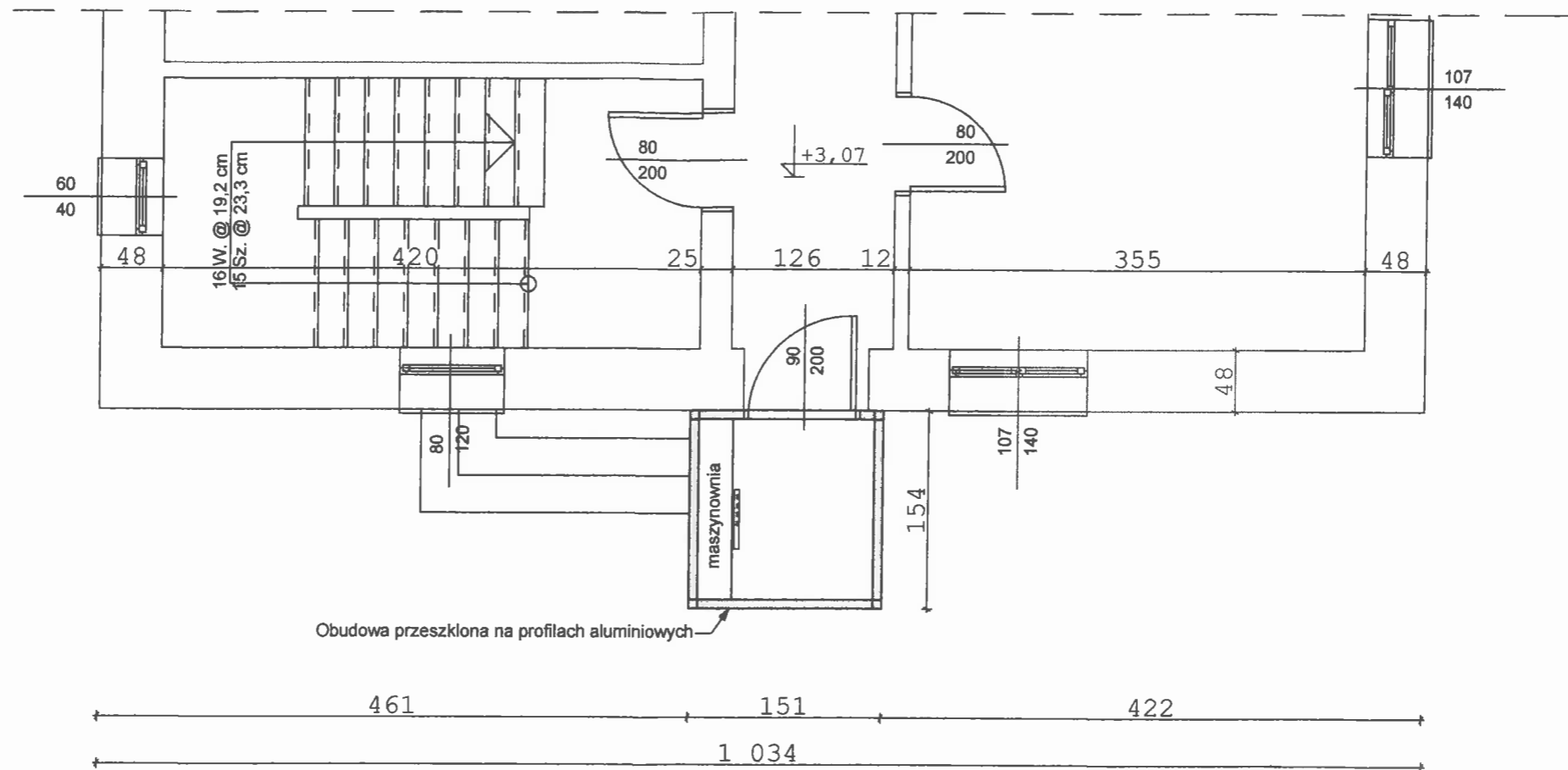
RZECZOZNAWCA DO SPRAW ZABEZPIECZEŃ
PRZECIWOŻAROWYCH

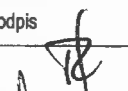
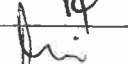
mgr Andrzej Prądka
Uprawnienia nr 136/93

Koszalin, dn. 4.04.2024 r.
Zgodność projektu z wymaganiami ochrony
przeciwpożarowej

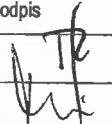
STWIERDZAM
bez uwag z uwagami

Jednostka projektująca: BLM Koncept Stanisław Broż, ul. Akacyjowa 1b/2, 72-300 Gryfice		
data	Rozbudowa budynku poprzez dobudowę windy zewnętrznej wraz z niezbędną infrastrukturą techniczną	
03.2024r.	Ul. Polna 8, dz. nr 71/2, 72-300 Gryfice obręb Gryfice-6	
inwestor	Starosta Powiatu Gryfickiego, ul. Plac Zwycięstwa 37, 72-300 Gryfice	
treść rysunku \ SKALA	RZUT PARTERU	1:50
	imię i nazwisko	podpis
Projektował - architektura:	mgr inż. arch. Tomasz Kondarewicz upr.bud. nr. 6/ZPOIA/OKK/2009	
Sprawdził - architektura:	mgr inż. arch. Adam Mizerski upr.bud. nr LOIA/19/2005/GW	

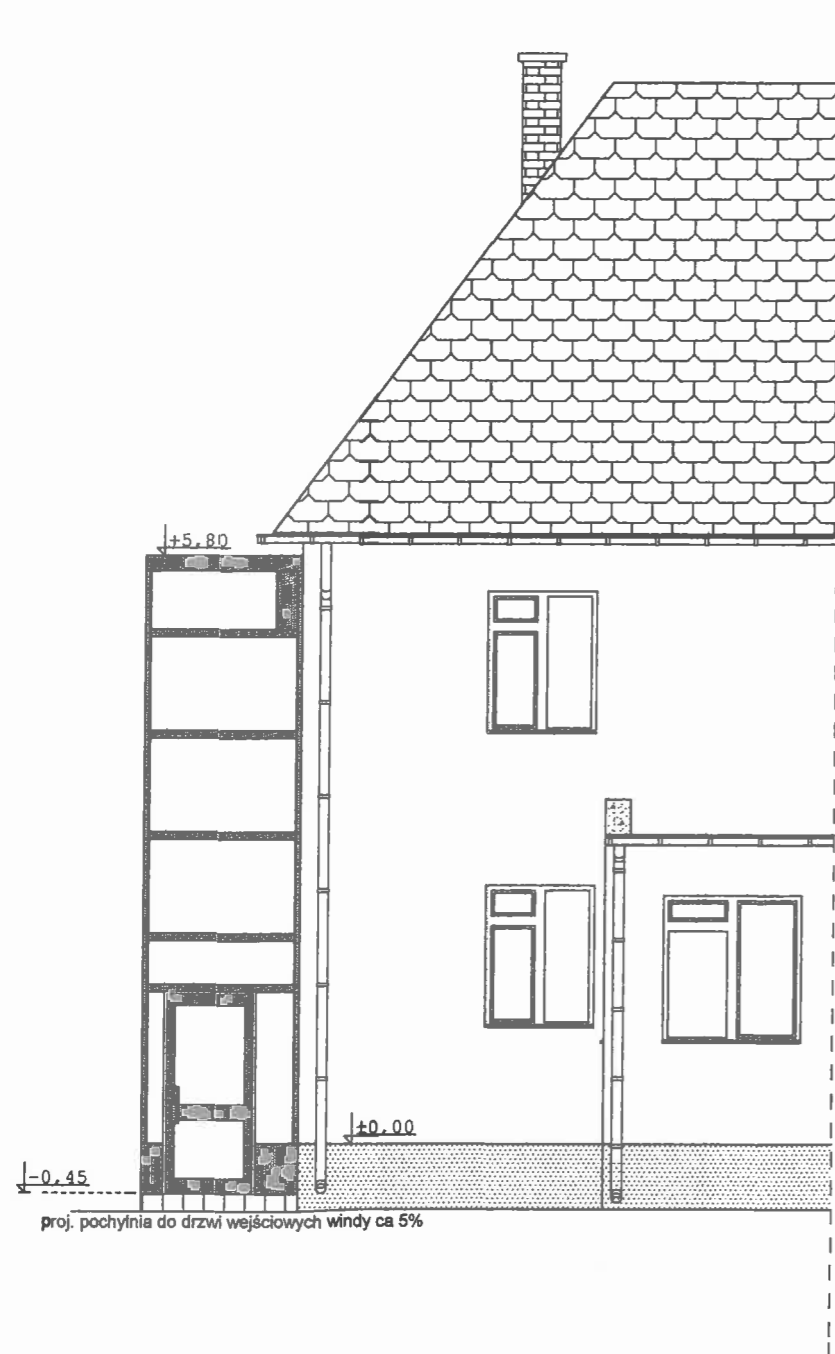


<i>Jednostka projektująca: BLM Koncept Stanisław Broż, ul. Akacyjowa 1b/2, 72-300 Gryfice</i>		
data	Rozbudowa budynku poprzez dobudowę windy zewnętrznej wraz z niezbędną infrastrukturą techniczną Ul. Polna 8, dz. nr 71/2, 72-300 Gryfice obręb Gryfice-6	
03.2024r.		
inwestor	Starosta Powiatu Gryfickiego, ul. Plac Zwycięstwa 37, 72-300 Gryfice	
treść rysunku \ SKALA	RZUT PIĘTRA	1:50
	imię i nazwisko	podpis
Projektował - architektura:	mgr inż.arch Tomasz Kondarewicz upr.bud. nr. 6/ZPOIA/OKK/2009	 
Sprawdził - architektura:	mgr inż.arch Adam Mizerski upr.bud. nr LOIA/19/2005/GW	

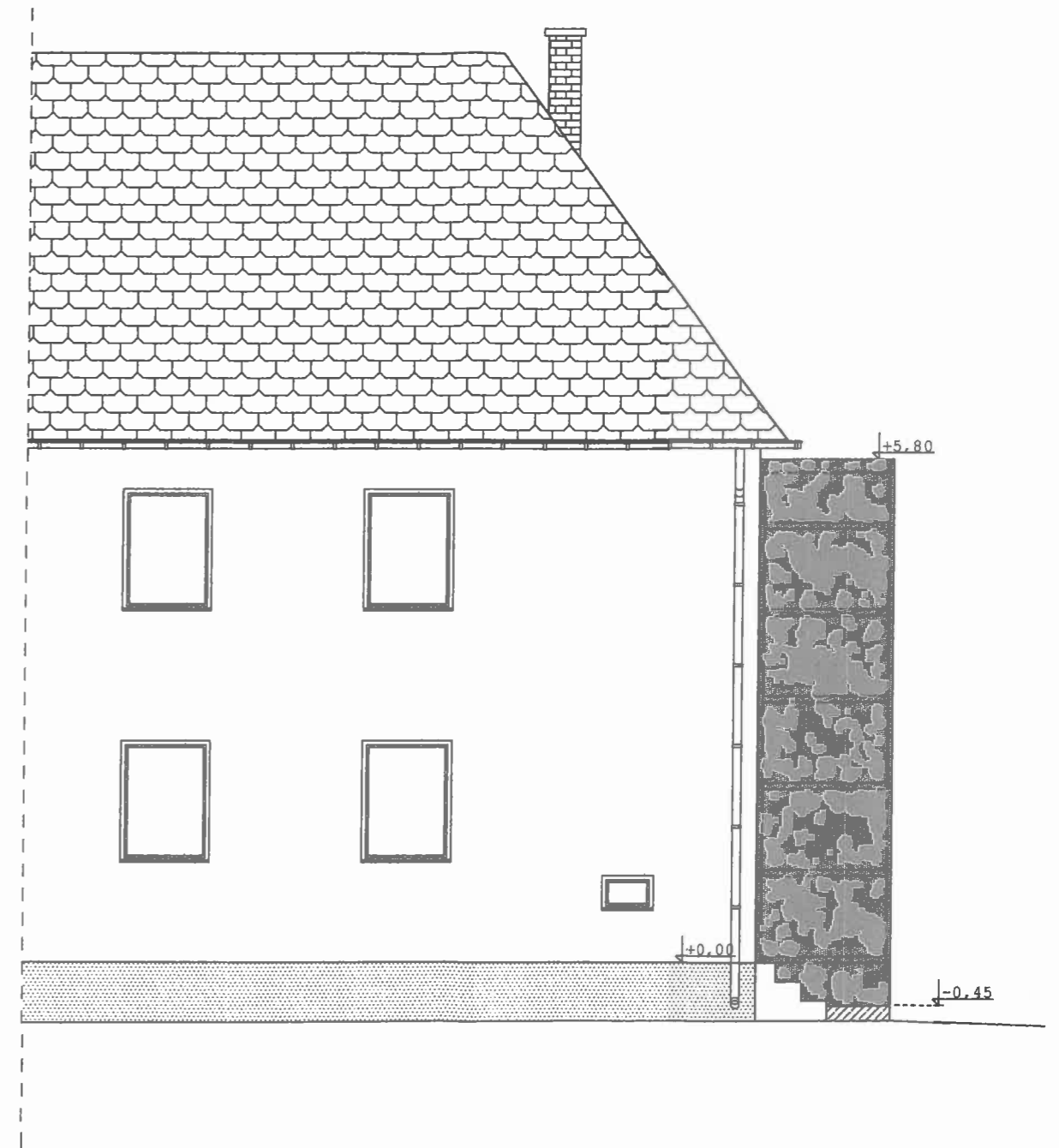


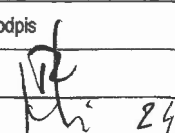
Jednostka projektująca: BLM Koncept Stanisław Broż, ul. Akacjowa 1b/2, 72-300 Gryfice		
data	Rozbudowa budynku poprzez dobudowę windy zewnętrznej wraz z niezbędną infrastrukturą techniczną	
03.2024r.	Ul. Polna 8, dz. nr 71/2, 72-300 Gryfice	
inwestor	Starosta Powiatu Gryfickiego, ul. Plac Zwycięstwa 37, 72-300 Gryfice	
treść rysunku i SKALA	PRZEKRÓJ AA	1:75
	imię i nazwisko	podpis
Projektował - architektura:	mgr inż. arch. Tomasz Kondarewicz upr.bud. nr. 6/ZPOIA/OKK/2009	
Sprawdził - architektura:	mgr inż. arch. Adam Mizerski upr.bud. nr. LOIA/19/2005/GW	

Elewacja północno-wschodnia



Elewacja południowo zachodnia



Jednostka projektująca: BLM Koncept Stanisław Broż, ul. Akacyjowa 1b/2, 72-300 Gryfice		
data	Rozbudowa budynku poprzez dobudowę windy zewnętrznej wraz z niezbędną infrastrukturą techniczną Ul. Polna 8, dz. nr 71/2, 72-300 Gryfice obręb Gryfice-6	
03.2024r.		
inwestor	Starosta Powiatu Gryfickiego, ul. Plac Zwycięstwa 37, 72-300 Gryfice	
treść rysunku \ SKALA	ELEWACJE	1:75
	imię i nazwisko	podpis
Projektował - architektura:	mgr inż.arch Tomasz Kondarewicz upr.bud. nr. 6/ZPOIA/OKK/2009	
Sprawdził - architektura:	mgr inż.arch Adam Mizerski upr.bud. nr LOIA/19/2005/GW	