

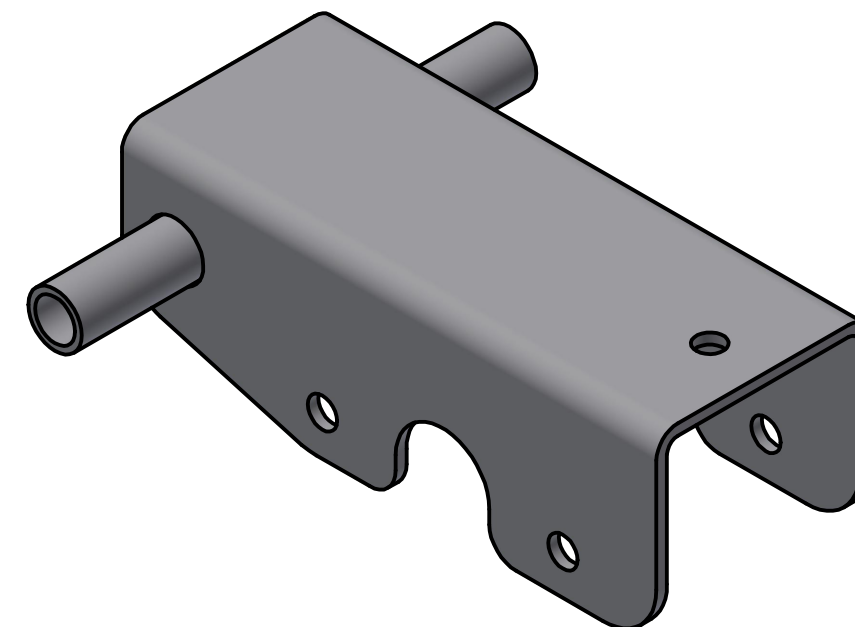
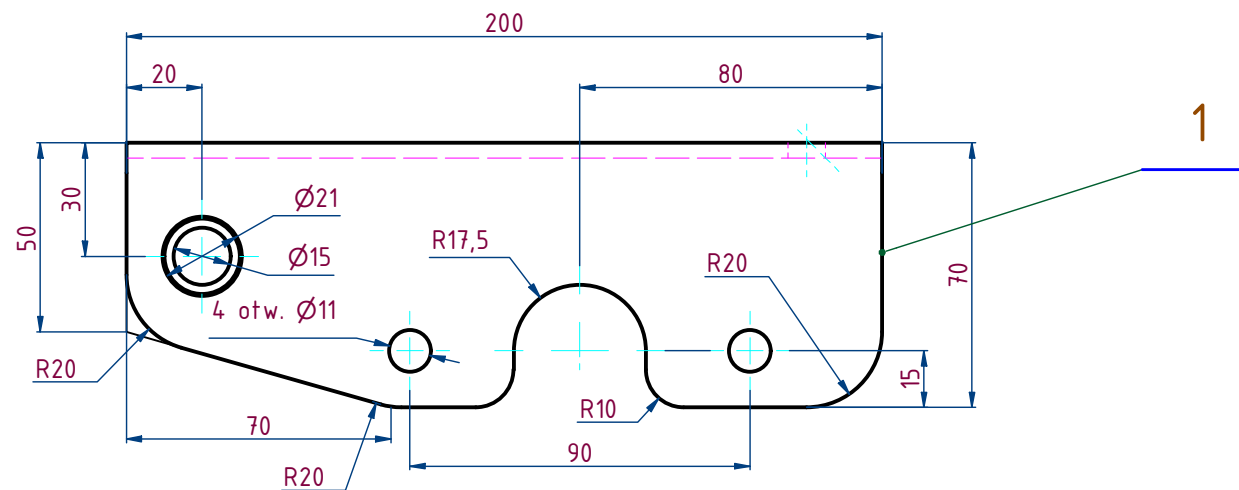
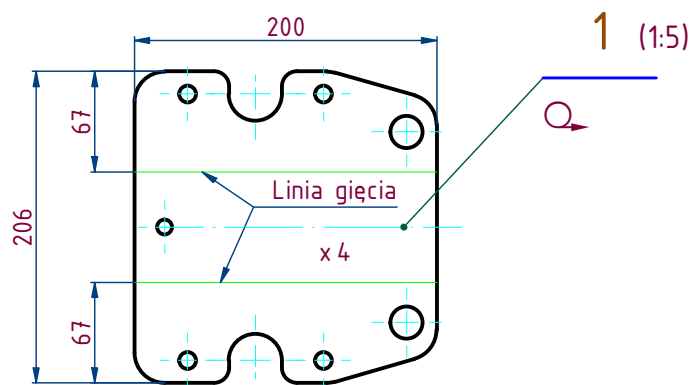
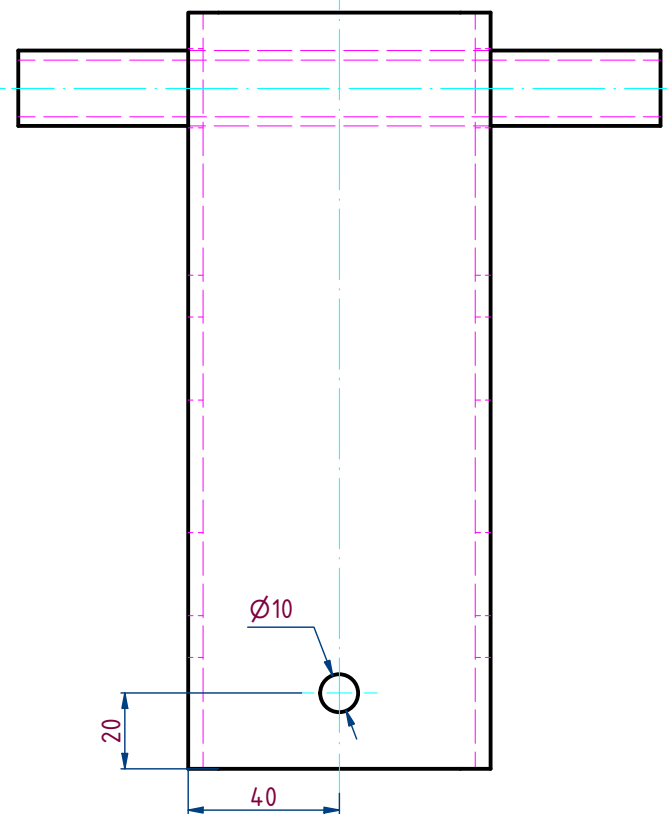
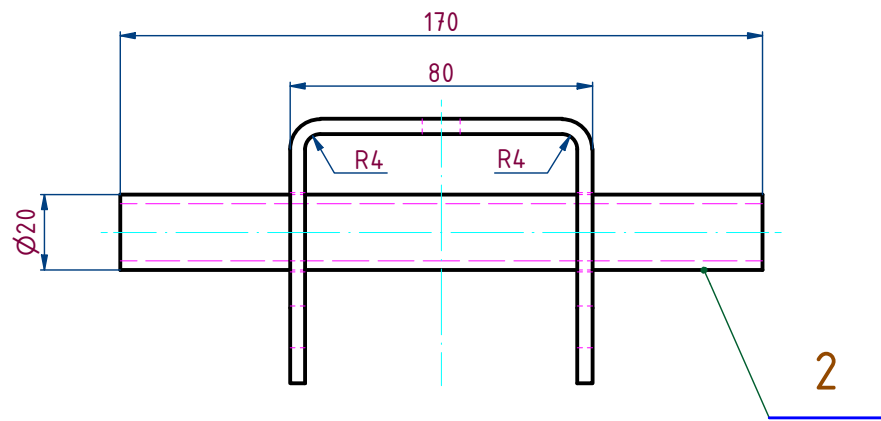
Skala

1:20

1:5

1:2,5

1:1



**Uwagi:**  
1. Ostre krawędzie stępić.

Połączenia spawane nieoznaczone  
wykonać w klasie C (PN-EN ISO 5817)  
Niewymiarowane spoiny pachwinowe  
spaw dwustronny a = 0.35 S min. (mm)  
spaw jednostronny a = 0.6 S min. (mm)  
Wyżarzanie odprężające - NIE

2	Rura $\varnothing 20 \times 2,5$ - 170	1	EN 10216-5	1,4301	0,2	0,2
1	Bl. 4x200x206	1		1,4301	1,1	1,1
Poz.	OPIS	Ilość	Numer rysunku / normy	Materiał	Masa	Suma Mas

Przyrząd do pomiaru szerokości komory

Układ pomiarowy drogi

## Docisk

Tolerancje ogólne wykonania		Nazwisko	Data	Podpis	Podziałka	1:2	
PN-ISO 22768 -		Projektował	S. Winek	12,2022	Materiał	wg tab.	
PN-ISO 13920 - BF		Opracował	S. Winek	12,2022	Masa w kg	1,3 kg	
Niewymiarowane promienie		Sprawdził	B. Wróbel	12,2022	CAD	KCN 035-02-003-00-3.dwg	
Niewymiarowane fazowania						Zmiana	Ark./Ark-y

### KCN 035-02-003-00-3

SD Nr rys. KCN-Kokswonia Częstochowa Nowa - Częstochowa ul. Odlewników 20

Niniejsza dokumentacja jest własnością KCN Kokswonia Częstochowa Nowa sp. z o.o. Z mocy prawa zastrzegamy własność rozwiązań łącznie z zakazem odtwarzania lub przekazywania osobom trzecim bez naszej pisemnej zgody.

Tel: +48 (034) 7890700 E-mail: biuro@koksownianowa.pl

A3(297x420)