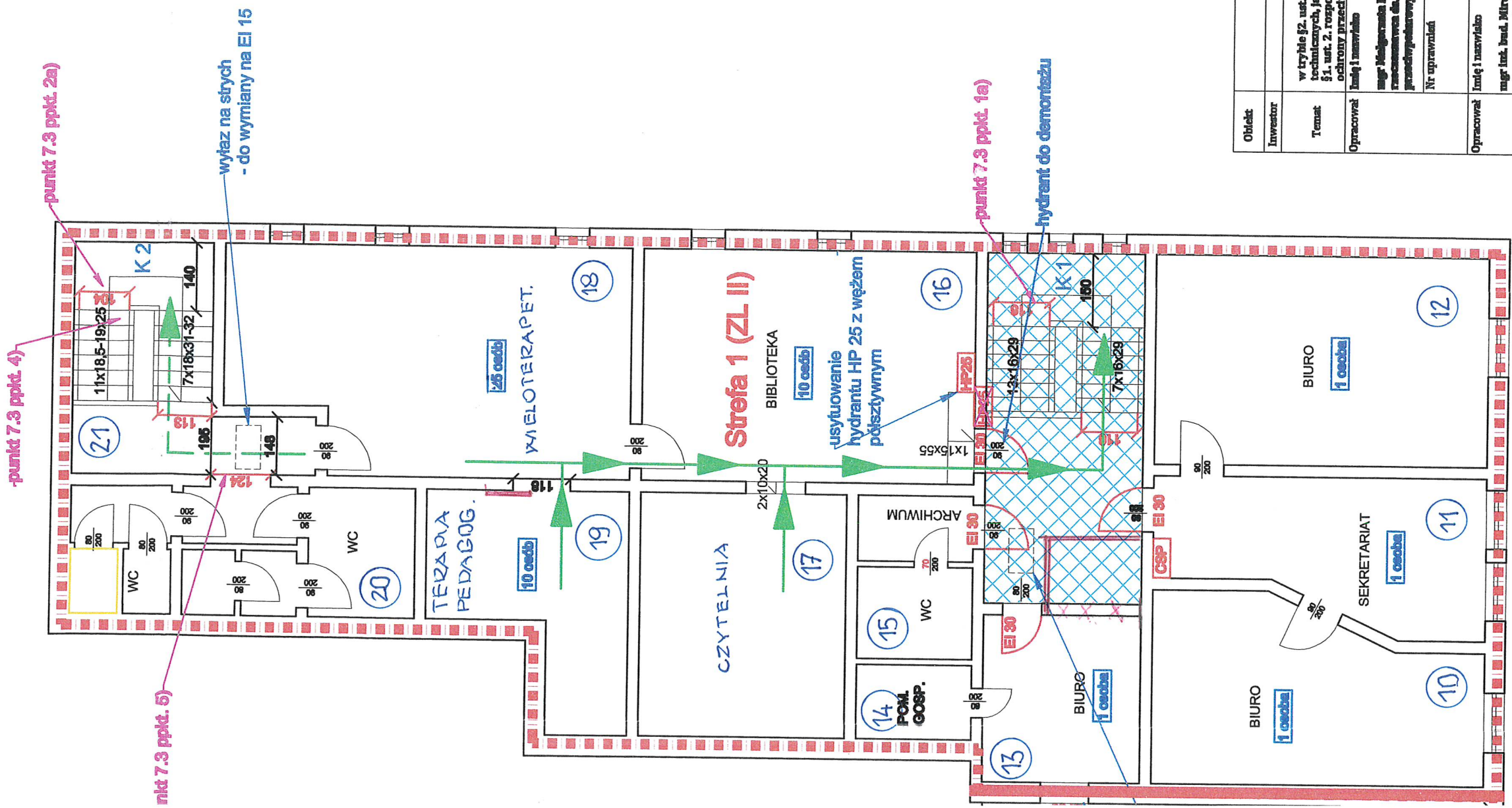


LEGENDA

	- projektowane drzwi w klasie EI 30 odporności ogniowej
	- wymiary drzwi istniejących
	- wymiary drzwi projektowanych
	- hydrant wewnętrzny 25 mm
	- drzwi zewnętrzne
	- drzwi wewnętrzne
	- granica strefy pożarowej
	- przeciwpożarowy wyłącznik prądu - projektowany
	- strefa pożarowa ZL II
	- odniesienie do punktu 7.3xx części opisowej ekspertyzy
	- kierunek ewakuacji
	- alternatywny kierunek ewakuacji
	- przełaz oddymiana mechanicznie
	- centrala sygnalizacji pożarowej

ZESTAWIENIE POMIESZCZEŃ - PIĘTRO I

Pom. nr 10	Gabinet dyrektora
Pom. nr 11	Sekretariat
Pom. nr 12	Biuro
Pom. nr 13	Biuro
Pom. nr 14	Pom. gospodarcze
Pom. nr 15	WC
Pom. nr 16	Biblioteka
Pom. nr 17	Czytelnia
Pom. nr 18	Sala wieloterapeutyczna
Pom. nr 19	Terapia pedagogiczna
Pom. nr 20	WC
Pom. nr 21	Klatka schodowa



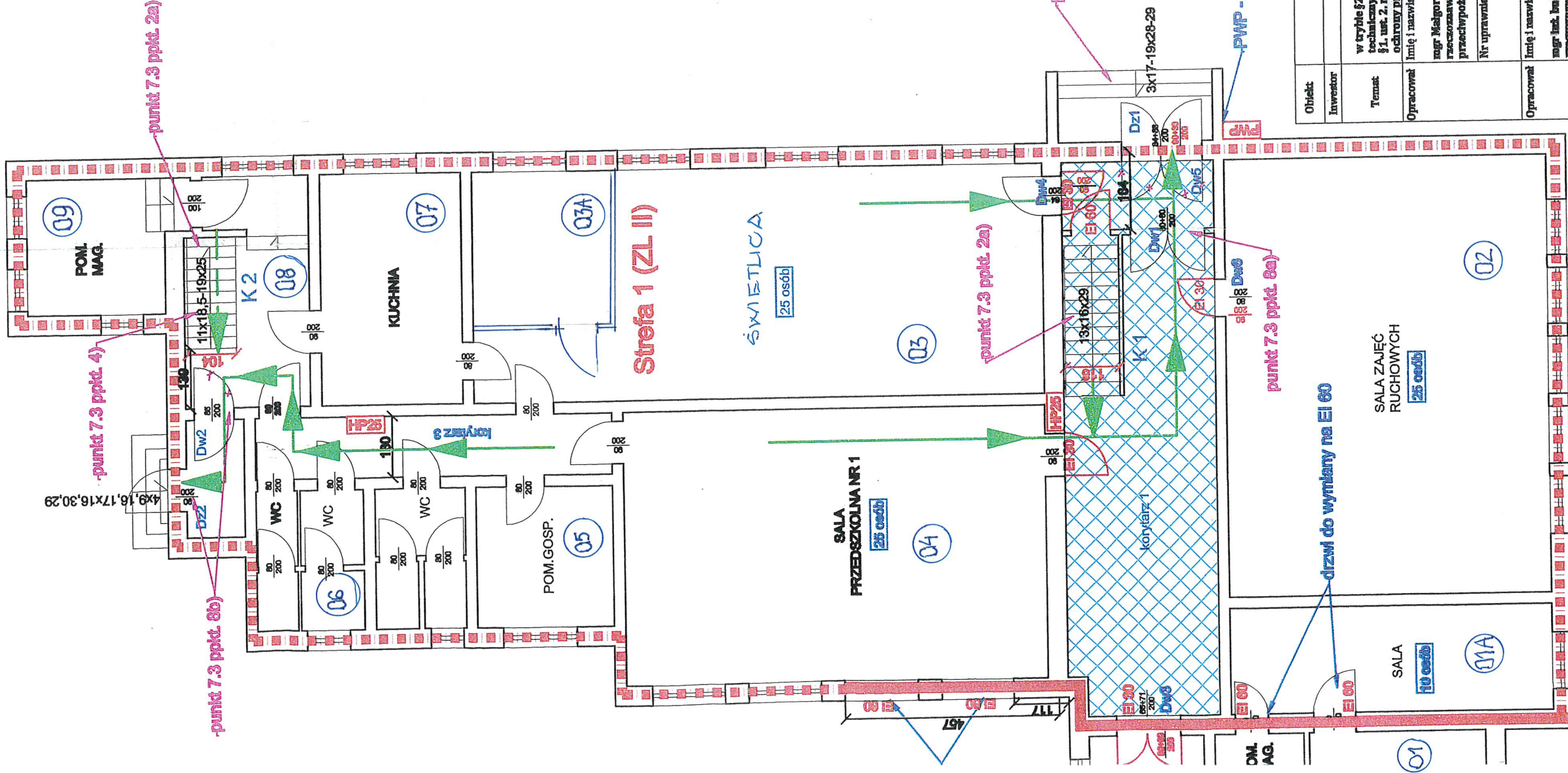
Obiekt	PUBLICZNA SZKOŁA PODSTAWOWA im. JANA BRZECHWY W RADWANICACH, ul. SZKOŁNA 14A, 55-010 ŚWIĘTA KATARZYNA		
Investor	GMINA SUBERCZEWICZ, ul. JANA PAWŁA II 12, 55-011 SUBERCZEWICZ		
Temat	EKSPERTYZA TECHNICZNA STANU OCHRONY PRZECIWOPOŻAROWEJ w trybie §2. ust. 2, pkt.1) rozporządzenia Ministra Infrastruktury z dnia 12 kwietnia 2002 r. w sprawie warunków technicznych, jakim powinny odpowiadać budynki i ich usytuowanie (t.j. Dz. U. z 2015 r., poz. 1422) oraz w trybie §1. ust. 2. rozporządzenia Ministra Spraw Wewnętrznych i Administracji z dnia 7 czerwca 2010 r. w sprawie ochrony przeciwpożarowej budynków, innych obiektów budowlanych i terenów (Dz. U. Nr 109, poz. 719).		
Opracował	Imię i nazwisko	mgr inż. Mirosław Sztaba	Przebieg i planując
	Nr uprawnień	622/2015	RZECZOZNAWCA DO SPRAW ZABEZPIECZEN PRZECIWOPOŻAROWYCH mgr Magdalena Piłch (up. 06/22/2015)
Opracował	Imię i nazwisko	mgr inż. Mirosław Sztaba	Przebieg i planując
	Nr uprawnień	47/08/R/C	RZECZOZNAWCA BUDOWLANY w szczególności konstruujący budowlany wpisany pod pozycją 47/08/R/C Gonimiego Rejestru Rzeczoznawców Budowlanych mgr inż. Mirosław Sztaba 02-410 Konin, ul. Młodzieżowa 37, tel. 695 55 66 11 KONISTWOWEJ STRAŻY POŻAROWEJ WE V. K. XI. W. W.
	Temat rysunku	RZUT PIĘTRA	Data
	Branża	PRZECIWOPOŻAROWA	31.08.2015
			Skala
			1:100

LEGENDA

	- projektowane drzwi w klasie EI 30 odporności ogniowej
	- wymiary drzwi istniejących
	- wymiary drzwi projektowanych
	- hydrant wewnętrzny 25 mm
	- drzwi zewnętrzne
	- drzwi wewnętrzne
	- granica strefy pożarowej
	- przeciwpożarowy wyłącznik prądu - projektowany
	- strefa pożarowa ZL II
	- odniesienie do punktu 7.3xx części opisowej ekspertyzy
	- kierunek ewakuacji
	- alternatywny kierunek ewakuacji
	- przestrzeń oddymiana mechanicznie
	- centrala sygnalizacji pożarowej

ZESTAWIENIE POMIESZCZEŃ - PARTER

Pom. nr 01	Pokój nauczycielski
Pom.nr 01A	Pokój nauczycielski
Pom. nr 02	Sala zajęć ruchowych
Pom. nr 03	Świetlica
Pom.nr 03A	Gabinet terapeutyczny
Pom. nr 04	Sala przedszkolna
Pom. nr 05	Gabinet
Pom. nr 06	WC
Pom. nr 07	Zaplecze kuchenne
Pom. nr 08	Klatka schodowa
Pom. nr 09	Pom. magazynowe



Obiekt	PUBLICZNA SZKOŁA PODSTAWOWA Im. JANA BRZECZY W RADWANICACH, ul. SZKOŁNA 14A, 55-010 ŚWIĘTA KATARZYNA
Investor	GINIA SIEBICZKICE, ul. JAMA PAWŁA II 12, 55-011 SIEBICZKICE
Temat	EKSPERTYZA TECHNICZNA STANU OCHRONY PRZECIWPÓŻAROWEJ w trybie §2. ust. 2. pkt.1) rozporządzenia Ministra Infrastruktury z dnia 12 kwietnia 2002 r. w sprawie warunków technicznych, jakim powinny odpowiadać budynki i ich usytuowanie (J.t. Dz. U. z 2015 r., poz. 1422) oraz w trybie §1. ust. 2. rozporządzenia Ministra Spraw Wewnętrznych i Administracji z dnia 7 czerwca 2010 r. w sprawie ochrony przeciwpożarowej budynków, innych obiektów budowlanych i terenów (Dz. U. Nr 109, poz. 719).
Opracował	Imię i nazwisko mgr Małgorzata Piłch rzeszowska dr. zabezpieczeń przeciwpożarowych Nr uprawnień 622/2015
Opracował	Imię i nazwisko mgr inż. Inad. Mirosław Szolna rzeszowska budowlany Nr uprawnień 47/06/R/C
Temat rysunku	RZECZOZNAWCA DO SPRAW ZABEZPIECZEN PRZECIWPÓŻAROWYCH mgr Małgorzata Piłch Nr uprawnień: 6222/2015
Branża	PRZECIWPÓŻAROWA
Data	31.08.2016
Nr rysunku	1:100
<p>Podpis i pieczęć: RZECZOZNAWCA BUDOWLANY w specjalności konstrukcyjno-budowlanej wpisany pod pozycją 6222/2015 Centralnego Rejestru Rzeczoznawców Inżynierskich w Sztubce mgr inż. Mirosław Szolna ul. Młodzieżowa 37, tel. 69b 5...</p>	

