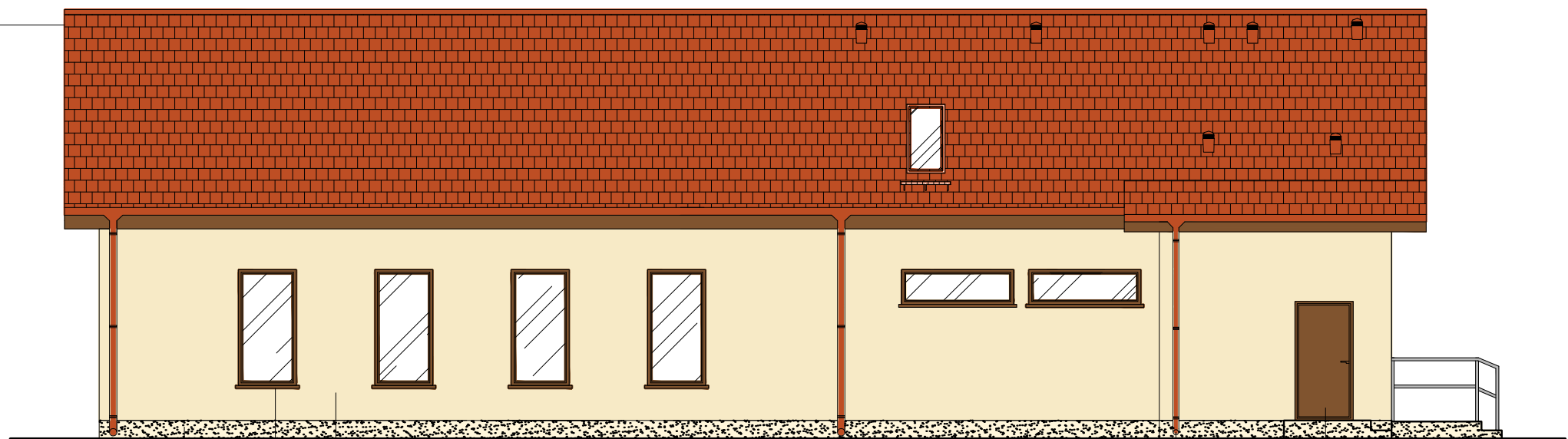





ELEWACJA ZACHODNIA



Przedstawione kolory mają charakter poglądowy i mogą odbiegać od rzeczywistych. Wynika to z różnorodności dostępnego sprzętu komputerowego oraz jego indywidualnych ustawień, a w szczególności ustawień monitora i karty graficznej. Projektowany kolor blachodachówki – ceglasty matowy (zgodnie z opinią Wojewódzkiego Dolnośląskiego Konserwatora Zabytków).

MTM PROJEKT BIURO PROJEKTOWE TOMASZ MUSIELAK, UL.ALEJA LIPOWA 5, 56-300 MILICZ e-mail: mtmprojekt@wp.pl, tel. 508-184-034, 535-656-311							 MTM PROJEKT
NAZWA PROJEKTU		BUDOWA BUDYNKU ŚWIETLICY WIEJSKIEJ WRAZ Z ZAGOSPODAROWANIEM TERENU I INFRASTRUKTURĄ TOWARZYSZĄCĄ					
PROJEKTANT SPRAWDZAJĄCY	KONSTRUKCJA	TOMASZ MUSIELAK, NR UPR. 7/DOŚ/14			PODPIS		
	SPRAWDZAJĄCY	MIROSLAW MUSIELAK, NR UPR. 180/02/DUW			PODPIS		
	ASYSTENT PROJEKTANTA	MACIEJ OWSLANSKI			PODPIS		
TYTUŁ RYSUNKU		ELEWACJE - KOLORYSTYKA		SKALA 1:100	KYS. NR P-9	DATA SPORZĄDZENIA RYSUNKU: 01.02.2023	s.