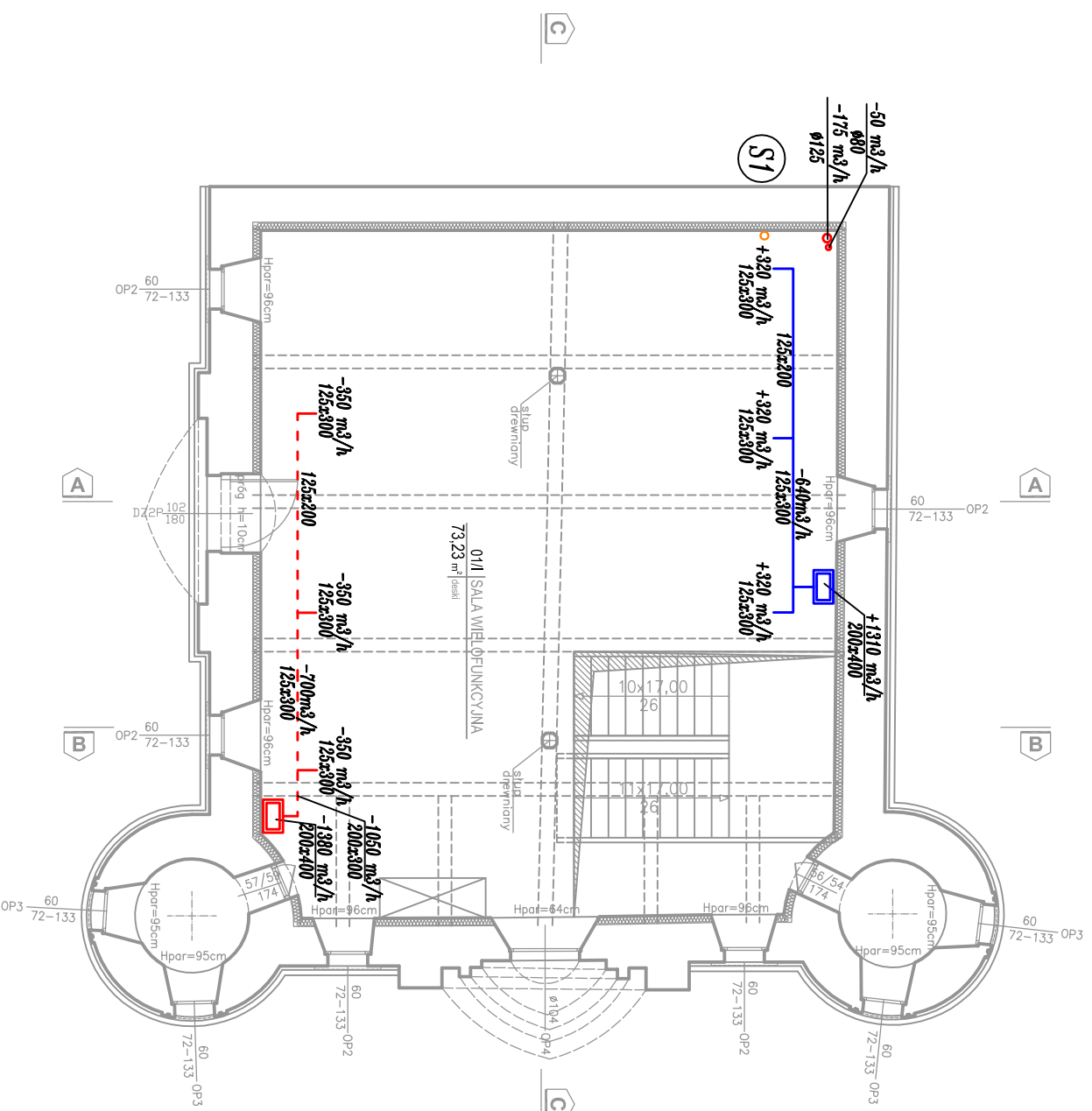


RZUT PIĘTRA SKALA 1:100



LEGENDA:

- (S1) numer pionu instalacji kanalizacji sanitarnej
- układ wywiewny
- układ nawiewny
- 100 m³/h ilość powietrza wywiewanego
- +130 m³/h ilość powietrza nawiewanego
- k.k kratka kontaktowa
- 1 – wentylator kanałowy np. TD-250/100
o wyd. max. do 200 m³/h
prod. Venture Industries [230V/22W/0,1A]
- 2 – wentylator kanałowy np. EDM80
o wyd. max. do 80 m³/h
prod. Venture Industries [230V/9W]

UWAGI

1. Wszystkie informacje przedstawione na rysunkach, a nie ujęte w opisie lub ujęte w opisie, a nie ujęte na rysunkach należy traktować tak, jakby były ujęte wszędzie.
2. Wszystkie rysunki należy rozpatrywać łącznie z niniejszym rysunkiem
3. Dokumentację rozpatrywać łącznie z opisem technicznym oraz pozostałymi branżami – dokumentacja wielobranżowa stanowi całość
4. Wszelkie elementy konstrukcyjne oraz instalacyjne w pierwszej kolejności rozpatrywać wgproji. branżowych.
5. Przed przystąpieniem do realizacji wszystkie wymiary należy sprawdzić na budowie. Wykonawca zobowiązany jest do wykonania prac zgodnie z zasadami sztuki budowlanej i wiedzy technicznej
6. WSZYSTKIE PRZEJŚCIA ELEMENTÓW INSTALACYJNYCH (WENT. MECHANICZNEJ, INST. SANITARNYCH, INST. ELEKTRYCZNYCH I INNYCH) PRZEZ ELEMENTY ODDZIELENIA PPOŻ (ŚCIANY I STROPY) ZABEZPIECZYĆ DO KLASY ODPORNOŚCI ŚCIANY LUB STROPU.

RZUT PIĘTRA

skala 1:100

STUDIO ARCHITEKTURY Paweł Dziwiński

25-759 Kielce, ul. Mineralna 24

Temat:	<i>Przebudowa wraz ze zmianą sposobu użytkowania zabrykowanego budynku spichlerza – wozowni z przeznaczeniem na budynek usługowy (gminny ośrodek kultury).</i>		Rys:	S6			
Investor:	Gmina Kluczewsko Ul. Spółdzielcza 12 29-120 Kluczewsko	Skala:	1:100				
Branża:	SANITARNA	Stadium:	Projekt budowlany				
Tytuł rysunku:	RZUT PIĘTRA, INSTALACJA WENT. MECHANICZNEJ I KS.	Wzrost:	2019	Podpis:		Data:	
Projektował:	mgr inż. Dorota Szywała	SWK/0047/POOS/05				09.2019	
Opracował:	inż. Klaudia Wąsik	-				09.2019	
Sprawił:	inż. Monika Burczyn	SWK/0134/PWOS/04				09.2019	