

Park Trzech Pokoleń w Mikołowie - obliczenia oświetlenia

Treść

Strona tytułowa	1
Treść	2
Lista oprav	3

Arkusze danych produktów

Brak statusu członka RING LED 36 4000K T4 (1x RING LED 36 4000K)	4
--	---

RING 2 LED · Alternatywa 6

Podsumowanie (do EN 13201:2015)	5
Chodnik 1 (C4)	8

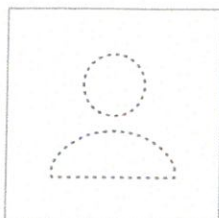
Lista opraw

Φ_{razem}	P_{razem}	Skuteczność świetlna
34800 lm	320.0 W	108.8 lm/W

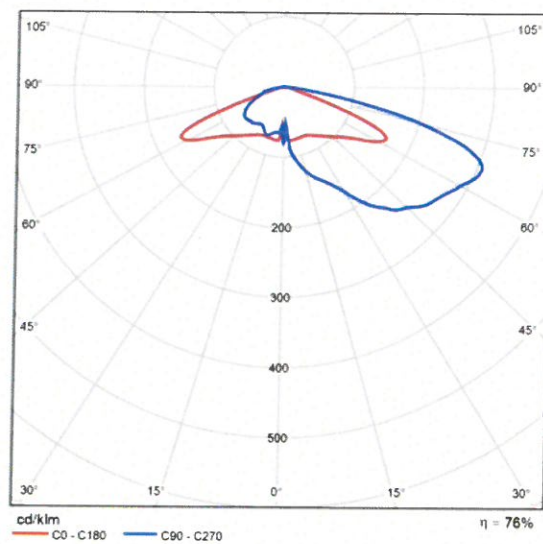
Szt.	Producent	Numer artykułu	Nazwa artykułu	P	Φ	Skuteczność świetlna
8	Brak statusu członka		RING LED 36 4000K T4	40.0 W	4350 lm	108.7 lm/W

Arkusz danych produktu

Brak statusu członki - RING LED 36 4000K T4



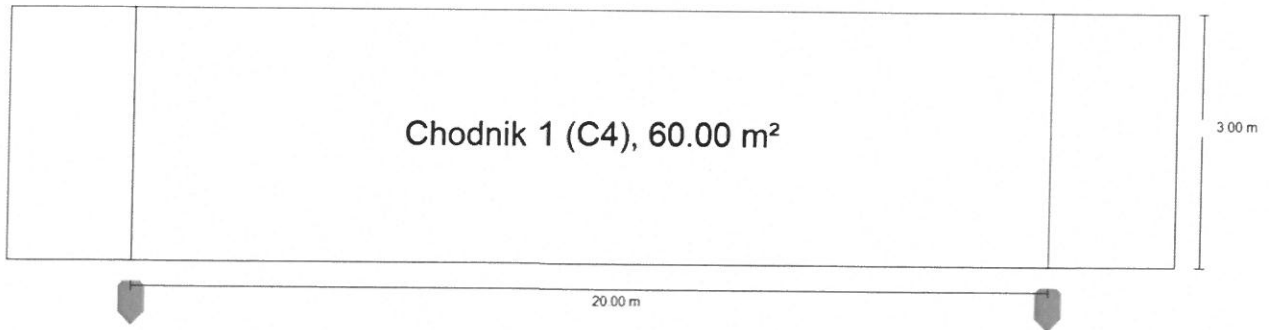
P	40.0 W
Φ_{Lampa}	5750 lm
Φ_{Oprawa}	4350 lm
η	75.65 %
Skuteczność świetlna	108.7 lm/W
CCT	4000 K
CRI	70



Polarny LVK

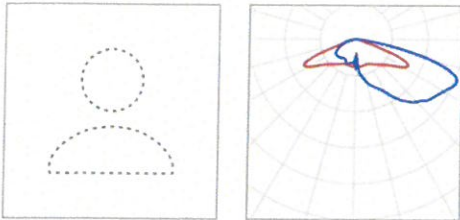
RING 2 LED

Podsumowanie (do EN 13201:2015)



RING 2 LED

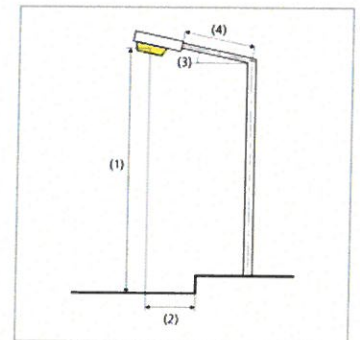
Podsumowanie (do EN 13201:2015)



Producent	Brak statusu członka	P	40.0 W
Nazwa artykułu	RING LED 36 4000K T4	Φ_{Lampa}	5750 lm
Wyposażenie	1x RING LED 36 4000K	Φ_{Oprawa}	4350 lm
		η	75.65 %

RING LED 36 4000K T4 (z jednej strony na dole)

Odstęp słupa	20.000 m
(1) Wysokość punktu świetlnego	5.000 m
(2) Nawis punktu świetlnego	-0.500 m
(3) Nachylenie wysięgnika	0.0°
(4) Długość wysięgnika	0.000 m
Godziny pracy w ciągu roku	4000 h: 100.0 %, 40.0 W
Zużycie	2000.0 W/km
ULR / ULOR	0.00 / 0.00
Maks. natężenia światła W każdym kierunku tworzącym podany kąt z dolną linią pionową przy zainstalowanym i gotowym do użytku oświetleniu.	≥ 70°: 638 cd/klm ≥ 80°: 202 cd/klm ≥ 90°: 1.45 cd/klm
Klasa natężenia oświetlenia Wartości natężenia światła w [cd/klm] do obliczania klasy natężenia światła odnoszą się do strumienia świetlnego lampy, zgodnie z EN 13201:2015.	-
Klasa wskaźnika oślnienia	D.5



RING 2 LED

Podsumowanie (do EN 13201:2015)

Wyniki dla pól oceny

	Rozmiar	Obliczono	Zad.	Kontrola
Chodnik 1 (C4)	E_m	13.96 lx	≥ 10.00 lx	✓
	U_o	0.45	≥ 0.40	✓

Obliczono współczynnik konserwacji 0.80 dla instalacji.

Wyniki dla wskaźników wydajności energetycznej

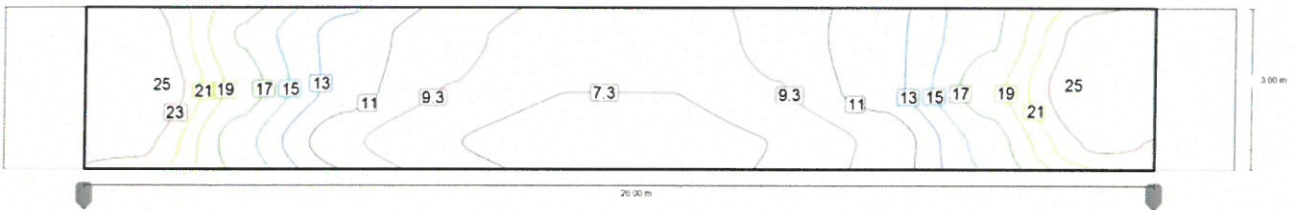
	Rozmiar	Obliczono	Zużycie
RING 2 LED	D_p	0.048 W/lx*m ²	-
RING LED 36 4000K T4 (z jednej strony na dole)	D_e	2.7 kWh/m ² rok,	160.0 kWh/rok

RING 2 LED

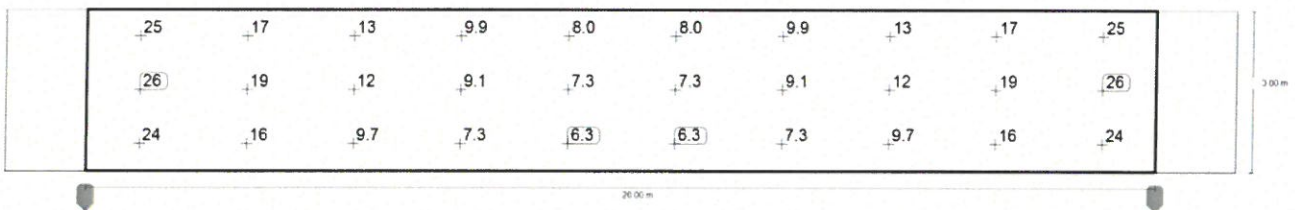
Chodnik 1 (C4)

Wyniki dla pola oceny

	Rozmiar	Obliczono	Zad.	Kontrola
Chodnik 1 (C4)	E_m	13.96 lx	≥ 10.00 lx	✓
	U_o	0.45	≥ 0.40	✓



Wartości konserwacji, poziome natężenie oświetlenia [lx] (Izoluksy)



Wartości konserwacji, poziome natężenie oświetlenia [lx] (Siatka wartości)

m	1.000	3.000	5.000	7.000	9.000	11.000	13.000	15.000	17.000	19.000
2.500	25.06	16.99	12.56	9.93	8.03	8.03	9.93	12.56	16.99	25.06
1.500	26.27	18.53	12.39	9.13	7.30	7.30	9.13	12.39	18.53	26.27
0.500	23.78	16.07	9.69	7.33	6.29	6.29	7.33	9.69	16.07	23.78

Wartości konserwacji, poziome natężenie oświetlenia [lx] (Tabela wartości)

	E_m	E_{min}	E_{max}	g_1	g_2
Wartości konserwacji, poziome natężenie oświetlenia	14.0 lx	6.29 lx	26.3 lx	0.45	0.24