

Zalecenia

Temat: Wymiana zasilania WLZ oraz tablic licznikowych układów pomiarowych

Miejsce instalacji: ul. Sudecka 2, 58-420 Lubawka (część wspólna, 6 układów pomiarowych)

Data oględzin istniejącej instalacji: 21.04.2023r

Wydano warunki przyłączenia nr: WP/128956/2022/O01R01

Typ przyłącza zasilania: Przyłącze napowietrzne

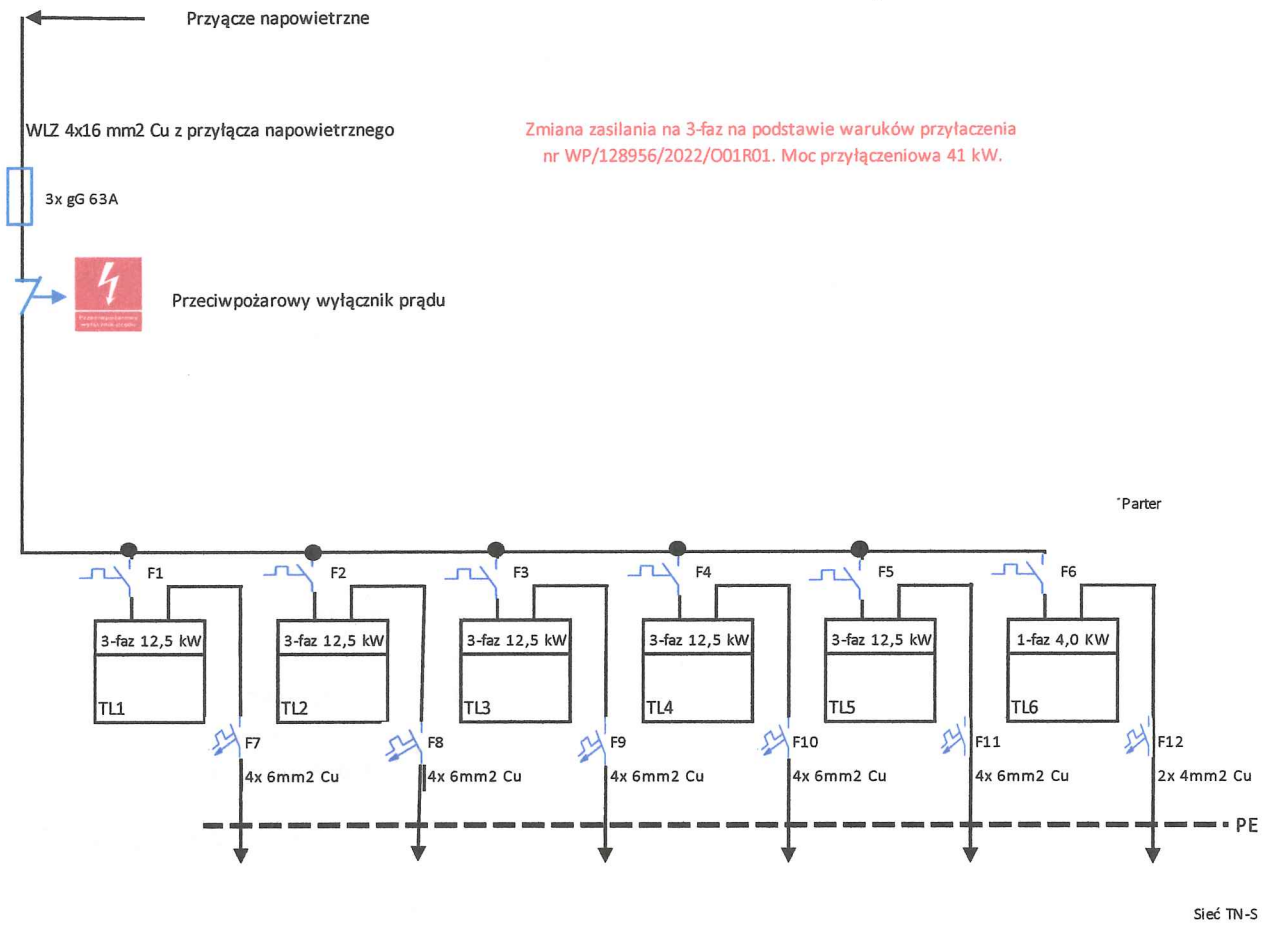
Umiejscowienie układów pomiarowych: Parter

Na podstawie oględzin instalacji elektrycznej w części wspólnej zaleca się:	
1	Wymianę istniejącego kabla WLZ na kabel YKY 4x16 mm ² Cu.
2	Podłączenie WLZ do przyłącza napowietrznego na ścianie budynku, zabezpieczyć bezpiecznikiem gG 63A.
3	Zamontować przeciwpożarowy wyłącznik prądu przy drzwiach wejściowych.
4	Zabudować rozdzielnicę z zabezpieczeniami przedlicznikowymi na parterze, uwzględniając wszystkie układy pomiarowe. Zastosować ograniczniki mocy Etimat.
5	Wymienić WLZ z zabezpieczeń przedlicznikowych (ograniczników mocy) do każdego z liczników na YKY 6mm ² . Sieć TN-S.
6	Wymienić wszystkie tablice licznikowe.

Opracował:

GRZEGORZ PRUSAK
Uprawnienia elektryczne
Prace kontrolno-pomiarowe do 1kV
Swiad. nr 166/E/0712A/2019
168/O/0712/2019
Wyd. przez SIMP w Wałbrzychu

**Schemat jednokreskowy WLZ, układy pomiarowe - zalecenia
ul. Sudecka 2 , 58-420 Lubawka**



Uwagi:

1. Zastosować ograniczniki mocy F1 do F5 - 3x20 A, F6 - 1x20 A (zwyfikować w warunkach przyłączenia)
2. Zastosować ograniczniki mocy Etimat

GRZEGORZ PRUSAK
 Uprawnienia elektryczne
 Prace kontrolno-pomiarowe do 1kV
 Świad. nr 166/E/0712A/2019
 166/D/0712/2019
 Wyd. przez SIMP w Wałbrzychu