

- LEGENDA:**
- ▲ WEJŚCIE DO PIWNIC
 - POWIERZCHNIA NIE DOSTĘPNA
 - ▧ KRATA ŚCIEKOWA
 - WG WENTYLACJA GRAWITACYJNA
- UWAGI:**
- GRUBOŚCI ŚCIAN PODANO RAZEM Z WYKONCZENIEM;
 - UWAGLIWIEĆ, ŻE CZĘŚĆ ŚCIAN NIE JEST DO SIEBIE PROSTOPADŁYCH;
 - ZESTAWIENIE POWIERZCHNI UZTKOWYCH WG PN-ISO 9836: 1997.



NR	NAMAZNA	WYKONCZENIE	WYKONCZENIE	WYKONCZENIE	POWIERZCHNIA UZTKOWA (m ²)
-101	KOTŁOWNIA	PODŁOGI CEMENTOWE	SCIANY / CERAM. / SUFITO	FARBA EMULSYJNA	18,75
-102	GOSPODARCZE	POSAZDKA CEMENTOWA	FARBA EMULSYJNA	FARBA EMULSYJNA	6,20
-103	GOSPODARCZE	POSAZDKA CEMENTOWA	FARBA EMULSYJNA	FARBA EMULSYJNA	6,97
-104	GOSPODARCZE	POSAZDKA CEMENTOWA	FARBA EMULSYJNA	FARBA EMULSYJNA	3,15
-105	KALITKA SCHODOWA	POSAZDKA CEMENTOWA	FARBA EMULSYJNA	FARBA EMULSYJNA	3,45
-106	GOSPODARCZE	POSAZDKA CEMENTOWA	FARBA EMULSYJNA	FARBA EMULSYJNA	5,50
-107	GOSPODARCZE	POSAZDKA CEMENTOWA	FARBA EMULSYJNA	FARBA EMULSYJNA	10,06
-108	GOSPODARCZE	POSAZDKA CEMENTOWA	FARBA EMULSYJNA	FARBA EMULSYJNA	1,63
-109	GOSPODARCZE	POSAZDKA CEMENTOWA	FARBA EMULSYJNA	FARBA EMULSYJNA	9,91

-110	GOSPODARCZE	POSAZDKA CEMENTOWA	FARBA EMULSYJNA	FARBA EMULSYJNA	5,44
-111	GOSPODARCZE	POSAZDKA CEMENTOWA	FARBA EMULSYJNA	FARBA EMULSYJNA	1,72
-112	GOSPODARCZE	POSAZDKA CEMENTOWA	FARBA EMULSYJNA	FARBA EMULSYJNA	12,8
-113	GOSPODARCZE	POSAZDKA CEMENTOWA	FARBA EMULSYJNA	FARBA EMULSYJNA	4,20
-114	GOSPODARCZE	POSAZDKA CEMENTOWA	FARBA EMULSYJNA	FARBA EMULSYJNA	2,32
-115	TOAILETA	PLYTKI CERAM. / FARBA	EMULSYJNA	FARBA EMULSYJNA	2,41
-116	GOSPODARCZE	POSAZDKA CEMENTOWA	FARBA EMULSYJNA	FARBA EMULSYJNA	7,44
-117	GOSPODARCZE	POSAZDKA CEMENTOWA	FARBA EMULSYJNA	FARBA EMULSYJNA	3,96
-118	GOSPODARCZE	POSAZDKA CEMENTOWA	FARBA EMULSYJNA	FARBA EMULSYJNA	1,04
-119	GOSPODARCZE	POSAZDKA CEMENTOWA	FARBA EMULSYJNA	FARBA EMULSYJNA	8,39
-120	GOSPODARCZE	POSAZDKA CEMENTOWA	FARBA EMULSYJNA	FARBA EMULSYJNA	5,47
RAZEM:					120,8

Inwentaryzacja architektoniczno - budowlana; branża: konstrukcyjno - budowlana

Temat opracowania: adres obiektu budowlanego:

Budynek Domu Sołeckiego

Jastrzębie Zdrój, ul. Cieszyńska 101; dz. nr 780/180

Imię i nazwisko projektanta; specjalność; nr uprawnień budowlanych:

mgr inż. D. Figura - upr. konstr.-bud. nr SLK/0845/PWOK/05

Podpis:

Autor opracowania:

Inż. arch. Robert Wała

Nr rys.:

Rzut

piwnic

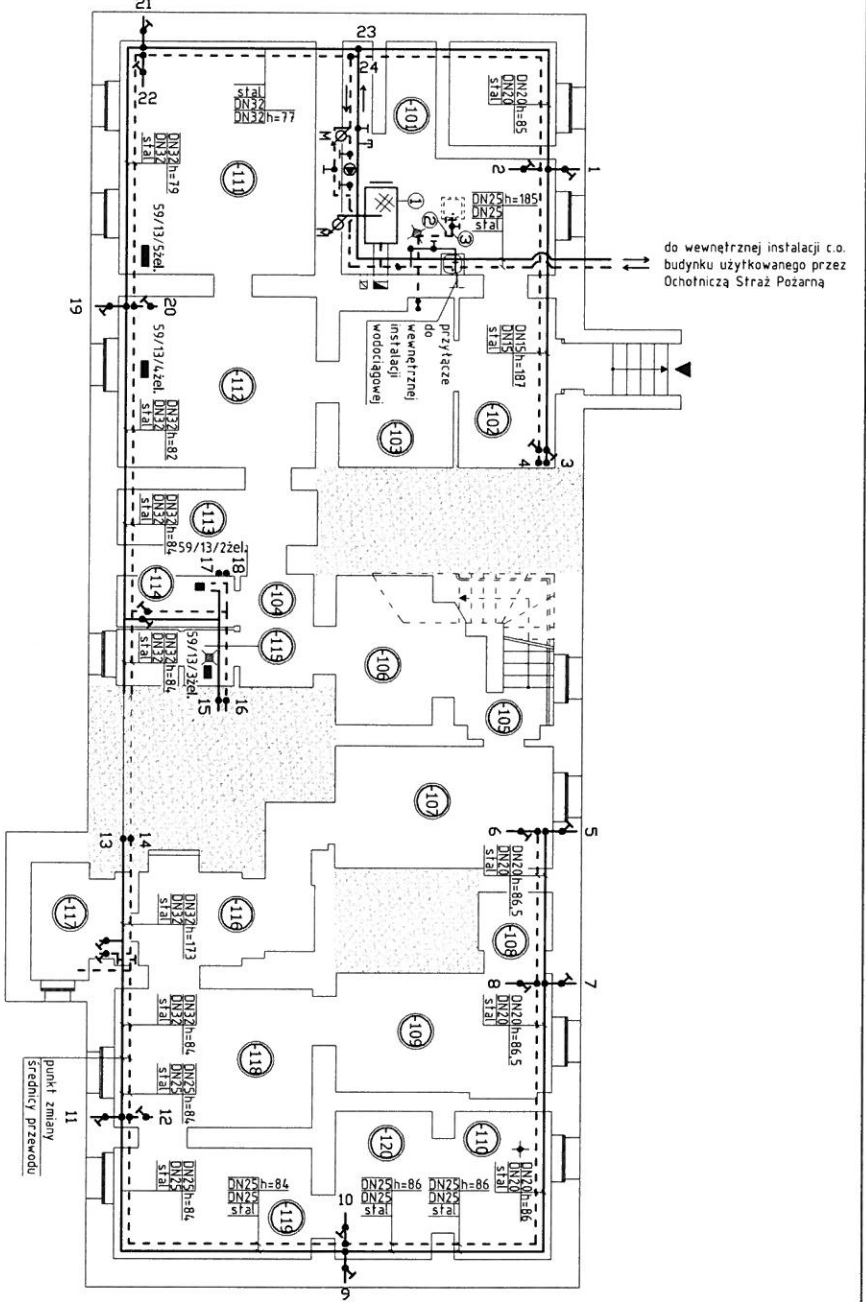
Skala:

1:100

Data:

11

2008



- LEGENDA:**
- ▲ WEŚCIE DO PIMNIC
 - POWIERZCHNIA NIE DOSTĘPNA
 - ▨ KĄTKA ŚCIEKOWA
 - ZASILANIE
 - - - ODPROWADZENIE
 - ① KOCIOŁ FIRMY "ENERGO-INWEST"
 TYP: EKO C
 NR FABRY: 28.22.12-00.50
 SYMBOŁ: PKW I U
 MOC ZNAMIONOWA: 50 KW
 EFEKT ENERG.: 80 %
 MAKSYMALNA TEMP. WODY NA WYŚCIE Z KOTŁA: 90 °C
 - ② RURA PRZELEWOWA - MIEDZIANA Ø28
 - ③ RURA SYGNALUZUJĄCA - MIEDZIANA Ø22
 - POMPA FIRMY "VALLANT"
 TYP RS 25/60 - JV
 2,6 µF
 400 VDB
 230 V
 50 Hz
 - MANOMETR

59/13/5 3rd. - wys./gt./stle. - grzejnik żelazny cziłonowy
 1, 2, 3 ... - ozn. planów c.o.



ZESTAWIENIE POWIERZCHNI UŻYTKOWYCH

NR	NAMNA	WYSOKOŚĆ	POZOM	POWIERZCHNIA
	POMIESZCZENIA	POM. [m]	POSAZDZI [m]	UŻYTKOWA [m ²]
-101	KOTŁOWNIA	1,88 + f = 0,12	-2,285	18,75
-102	POMIESZCZENIE GOSPODARCZE	1,88 + f = 0,12	-2,285	6,20
-103	POMIESZCZENIE GOSPODARCZE	1,88 + f = 0,12	-2,285	6,97
-104	POMIESZCZENIE GOSPODARCZE	1,77 + f = 0,22	-2,285	3,15
-105	KLATKA SCHODOWA	2,53	-2,285	3,45
-106	POMIESZCZENIE GOSPODARCZE	1,79 + f = 0,21	-2,285	5,50
-107	POMIESZCZENIE GOSPODARCZE	1,74 + f = 0,25	-2,285	10,06
-108	POMIESZCZENIE GOSPODARCZE	1,83 + f = 0,17	-2,285	1,63
-109	POMIESZCZENIE GOSPODARCZE	1,78 + f = 0,24	-2,285	9,91

-110	POMIESZCZENIE GOSPODARCZE	1,81 + f = 0,22	-2,285	5,44
-111	POMIESZCZENIE GOSPODARCZE	1,88 + f = 0,12	-2,285	1,72
-112	POMIESZCZENIE GOSPODARCZE	1,88 + f = 0,12	-2,285	12,8
-113	POMIESZCZENIE GOSPODARCZE	2,00	-2,285	4,20
-114	POMIESZCZENIE GOSPODARCZE	1,77 + f = 0,22	-2,285	2,32
-115	TOALETA	1,77 + f = 0,22	-2,285	2,41
-116	POMIESZCZENIE GOSPODARCZE	1,74 + f = 0,25	-2,285	7,44
-117	POMIESZCZENIE GOSPODARCZE	1,84 + f = 0,10	-2,285	3,95
-118	POMIESZCZENIE GOSPODARCZE	1,74 + f = 0,25	-2,285	1,04
-119	POMIESZCZENIE GOSPODARCZE	1,74 + f = 0,25	-2,285	8,39
-120	POMIESZCZENIE GOSPODARCZE	1,81 + f = 0,22	-2,285	5,47
RAZEM:				120,8

Inwentaryzacja architektoniczno - budowlana; branża: wod.-kan. i c.o.
 Temat opracowania; adres obiektu budowlanego:

Budynek Domu Sioleckiego

Jastrzębie Zdrój, ul. Cieszyńska 101; dz. nr 780/180

Imię i nazwisko projektanta; specjalność i nr uprawnień budowlanych:

mgr inż. D. Figura - upr. konstr.-bud. nr SLK/0845/PWOK/05

Tytuł rysunku:

Rzut piwnic - 2.1.c

Inst. c.o.

Skala:

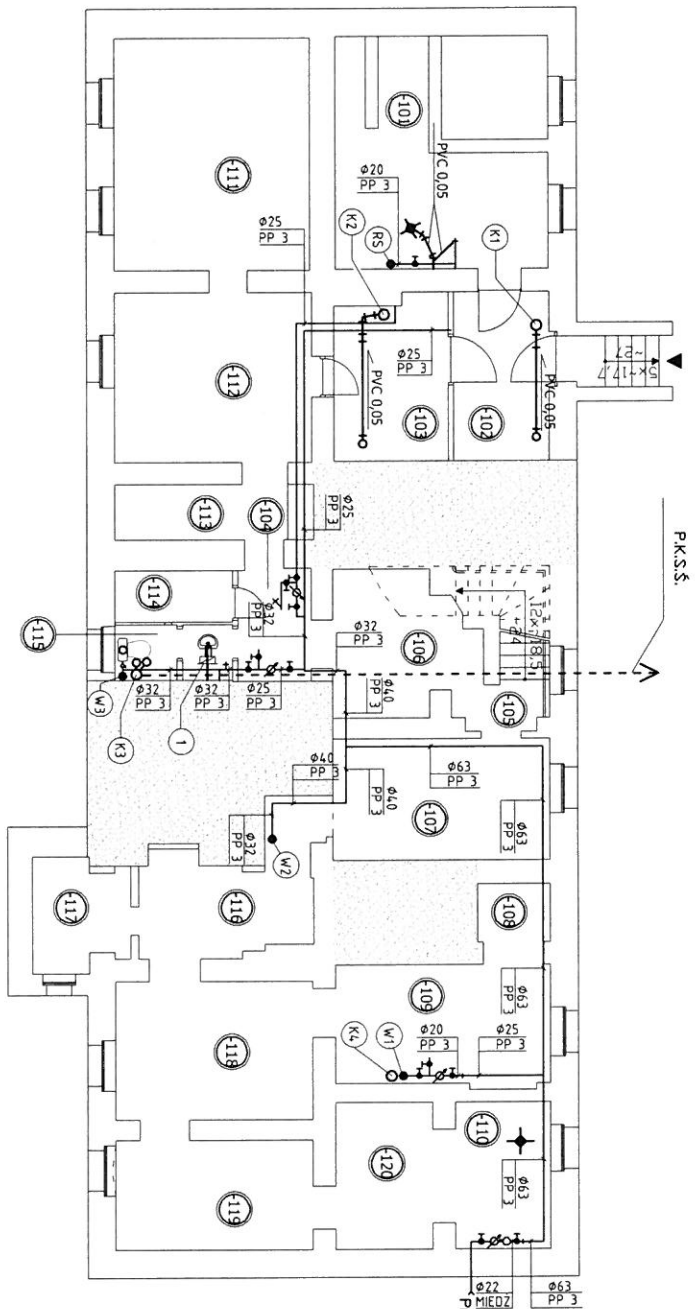
1:100

Autor opracowania:

mgr inż. Remigłusz Krasnowski

11

2008



Przyłącze wody zimnej

LEGENDA:

- ▼ WĘSCIE DO PIWNIC
- POWIERZCHNIA NIE DOSTĘPNA
- ▭ KRATA ŚCIEKOWA
- ⚡ ELEKTRYCZNY PODGRZEWACZ POJEMNOŚCIOWY
- WODY OW - 1 TP Z - 2/5
- PRODUCENT: MYSŁOWICKIE ZAKŁADY URZĄDZEŃ ELEKTROMECHANICZNYCH ZEIMECH - DOMGOS
- NAPIĘCIE ZNAMIONOWE 1 - 220 V
- TEMPERATURA ZNAMIONOWA 35 - 80°C
- MOC ZNAMIONOWA 1500 W
- POJEMNOŚĆ ZNAMIONOWA 5 l
- PIUNKTY DOPROWADZENIA WODY NA PARTER (PRĄDOPROBNE BIÓRY WODOCIEGĄCOWE ROZPOCZYNAJĄCE SIĘ W PIWNICY POD STROPEM)
- PIÓRY KANALIZACYJNE
- Ⓡ RURA STALOWA ŚREDNICY 32 mm OD KOTŁA
- Ⓜ1 Ⓜ2 Ⓜ3 WODOWIERZ
- Ⓚ1 Ⓚ2 Ⓚ3 Ⓚ4 P.K.S.S.



ZESTAWIENIE POWIERZCHNI UŻYTKOWYCH				
NR	NAZWA	WYSOKOŚĆ POM. [m]	POZIOM POSADZKI [m]	POWIERZCHNIA UŻYTKOWA [m ²]
-101	KOTŁOWNIA	1,88 + f = 0,12	-2,285	18,75
-102	POMIESZCZENIE GOSPODARCZE	1,88 + f = 0,12	-2,285	6,20
-103	POMIESZCZENIE GOSPODARCZE	1,88 + f = 0,12	-2,285	6,97
-104	POMIESZCZENIE GOSPODARCZE	1,77 + f = 0,22	-2,285	3,15
-105	KLATKA SCHODOWA	2,53	-2,285	3,45
-106	POMIESZCZENIE GOSPODARCZE	1,79 + f = 0,21	-2,285	5,50
-107	POMIESZCZENIE GOSPODARCZE	1,74 + f = 0,25	-2,285	10,06
-108	POMIESZCZENIE GOSPODARCZE	1,83 + f = 0,17	-2,285	1,63
-109	POMIESZCZENIE GOSPODARCZE	1,78 + f = 0,24	-2,285	9,91

-110	POMIESZCZENIE GOSPODARCZE	1,81 + f = 0,22	-2,285	5,44
-111	POMIESZCZENIE GOSPODARCZE	1,88 + f = 0,12	-2,285	1,72
-112	POMIESZCZENIE GOSPODARCZE	1,88 + f = 0,12	-2,285	12,8
-113	POMIESZCZENIE GOSPODARCZE	2,00	-2,285	4,20
-114	POMIESZCZENIE GOSPODARCZE	1,77 + f = 0,22	-2,285	2,32
-115	TOALETA	1,77 + f = 0,22	-2,285	2,41
-116	POMIESZCZENIE GOSPODARCZE	1,74 + f = 0,25	-2,285	7,44
-117	POMIESZCZENIE GOSPODARCZE	1,84 + f = 0,10	-2,285	3,95
-118	POMIESZCZENIE GOSPODARCZE	1,74 + f = 0,25	-2,285	1,04
-119	POMIESZCZENIE GOSPODARCZE	1,74 + f = 0,25	-2,285	8,39
-120	POMIESZCZENIE GOSPODARCZE	1,81 + f = 0,22	-2,285	5,47
RAZEM:				120,8

Inwentaryzacja architektoniczna - budowlana; branża: wod.-kan. i c.o.

Temat opracowania; adres obiektu budowlanego:
Budynek Domu Sołeckiego

Jastrzębie Zdrój, ul. Cieszyńska 101, dz. nr 780/180

Inst. nazwisko projektanta, specjalność i nr uprawnień budowlanych:
mgr inż. D. Figura - upr. konstr.-bud. nr SLK/0545/PWOK/05

Podpis:

Inst. nazwisko wykonawcy:
mgr inż. Wojciech Makuchowski

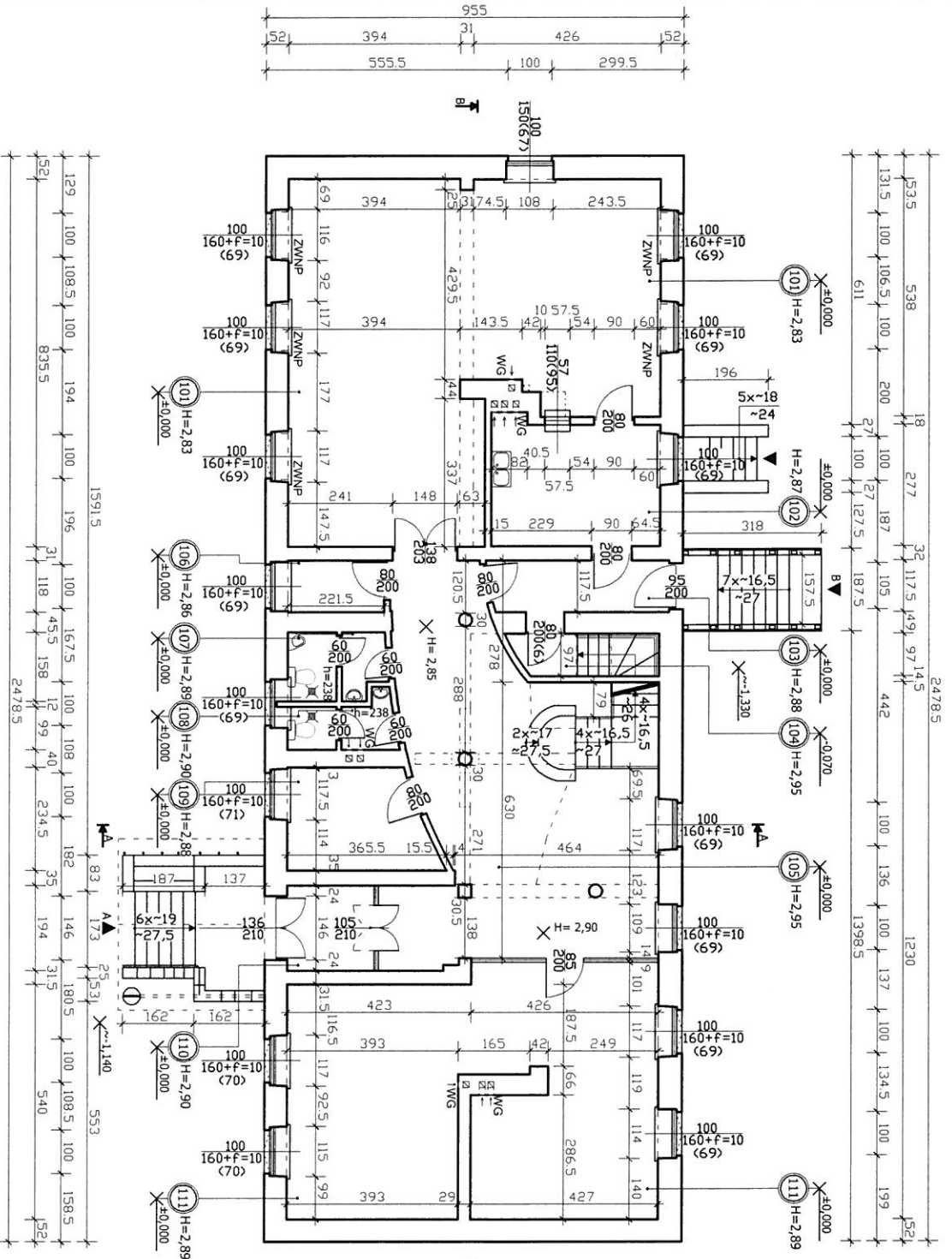
Podpis:

Tytuł rysunku:
Rzut piwnic - 2.1.W

Skala:
1:100

Nr rys.:
11

Data:
2008



ZESTAWIENIE POWIERZCHNI UŻYTKOWYCH

NR. POMIESZCZENIA	WYKONCZENIE PODŁOGI	WYKONCZENIE ŚCIANY	WYKONCZENIE SUFITU	POWIERZCHNIA UŻYTKOWA [m ²]
101	SALA - JADALNIA PŁYTKI CERAMICZNE	FARBA EMULSYJNA / FARBA EMULSYJNA	FARBA EMULSYJNA	57,94
102	KUCHNIA PŁYTKI CERAMICZNE	PL. CERAM. / FARBA EMULSYJNA	FARBA EMULSYJNA	10,86
103	KOMUNIKACJA PŁYTKI CERAMICZNE	FARBA EMULSYJNA	FARBA EMULSYJNA	4,78
104	KOMUNIKACJA POSADZKA CERAM. / PŁ. CERAM.	FARBA EMULSYJNA / FARBA EMULSYJNA	FARBA EMULSYJNA	3,14
105	KOMUNIKACJA PŁYTKI CERAMICZNE	PL. CERAM. / FARBA EMULSYJNA	FARBA EMULSYJNA	41,02

106	BIURO	PŁYTKI CERAMICZNE	FARBA EMULSYJNA	FARBA EMULSYJNA	2,61
107	TOAILETA	PŁYTKI CERAMICZNE	PL. CERAM. / FARBA EMULSYJNA	FARBA EMULSYJNA	3,20
108	OGÓLNOODOSTĘPNA TOAILETA	PŁYTKI CERAMICZNE	FARBA EMULSYJNA	FARBA EMULSYJNA	2,55
109	PERSONELU	PŁYTKI CERAMICZNE	PL. CERAM. / FARBA EMULSYJNA	FARBA EMULSYJNA	7,33
110	KOMUNIKACJA	PŁYTKI CERAMICZNE	FARBA EMULSYJNA	FARBA EMULSYJNA	3,88
111	BIBLIOTEKA	PŁYTKI CERAMICZNE	FARBA EMULSYJNA	FARBA EMULSYJNA	46,13

RAZEM: 183,44

Inwentaryzacja architektoniczna - budowlana; branża: konstrukcyjno - budowlana

Temat opracowania; adres obiektu budowlanego:
Budynek Domu Soleckiego

Jastrzębie Zdrój, ul. Cieszyńska 101; dz. nr 780/180

mgr inż. D. Figura - upr. konstr.-bud. nr SLK/0845/PWOK/05

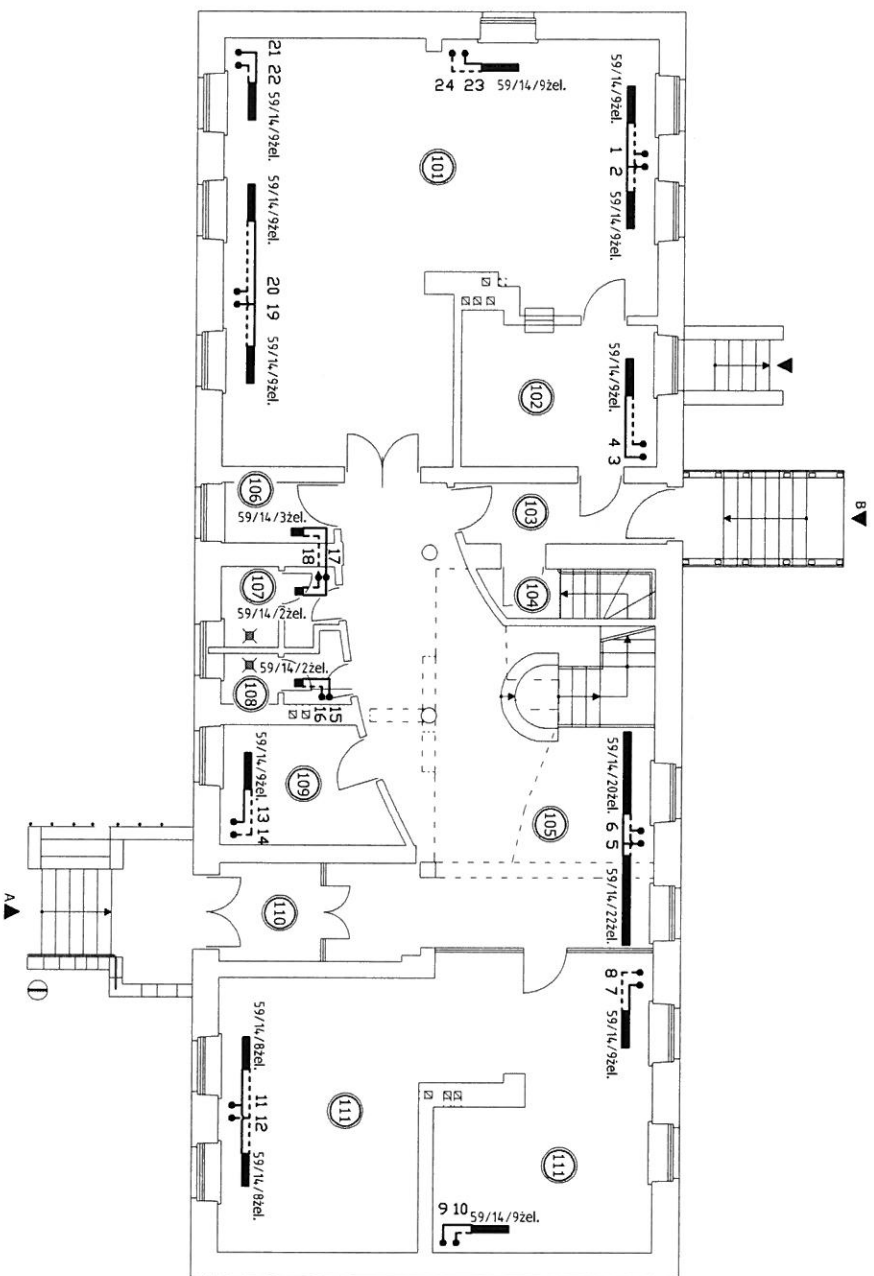
Podpis: **przyziemia**

Skala: 1:100

Data: 11 2008

- LEGENDA:**
- A ▲ WEŚCIE GŁÓWNE
 - B ▲ WEŚCIE
 - ▲ WEŚCIE DO PIWNIC
 - ▨ KRATAWA ŚCIEKOWA
 - WG WENTYLACJA GRAWITACYJNA
 - ZWNP ZAŚLEPIONE WYWIENY I NAWIENY POWIETRZA
- UWAGI:**
- GRUBOŚCI ŚCIAN PODANO RAZEM Z WYKONCZENIEM;
 - UWAGA! ŻE CZĘŚĆ ŚCIAN NIE JEST DO SIEBIE PROSTOPADŁYCH;
- ZESTAWIENIE POWIERZCHNI UŻYTKOWYCH WG PN-ISO 9836: 1997.





LEGENDA:

- A ▲ WEŚCIE GŁÓWNE
- B ▲ WEŚCIE
- ▲ WEŚCIE DO PIWNIC
- ▨ KRATKA ŚCIEKOWA
- ZASILANIE
- - - ODPROWADZENIE
- 59/13/5 żel. - wys./gł./dł. - grzejnik żelazny członowy
- 1, 2, 3 ... - ozn. pionów c.o.

ZESTAWIENIE POWIERZCHNI UŻYTKOWYCH				
NR	NAMAZWA POMIESZCZENIA	WYSOKOŚĆ POM. [m]	POZIOMA POSAZDKI [m]	POWIERZCHNIA UŻYTKOWA [m ²]
101	SALA - JADALNIA	2,83	±0,000	57,94
102	KUCHNIA	2,87	±0,000	10,86
103	KOMUNIKACJA	2,88	±0,000	4,78
104	KOMUNIKACJA	2,95	±0,000	3,14
105	KOMUNIKACJA	2,95	±0,000	41,02

106	BIURO	2,86	±0,000	2,61
107	TOALETA OGÓLNODOSTĘPNA	2,89	±0,000	3,20
108	TOALETA PERSONELU	2,90	±0,000	2,55
109	BIURO	2,88	±0,000	7,33
110	KOMUNIKACJA	2,90	±0,000	3,88
111	BIBLIOTEKA	2,88	±0,000	46,13
RAZEM:				183,44



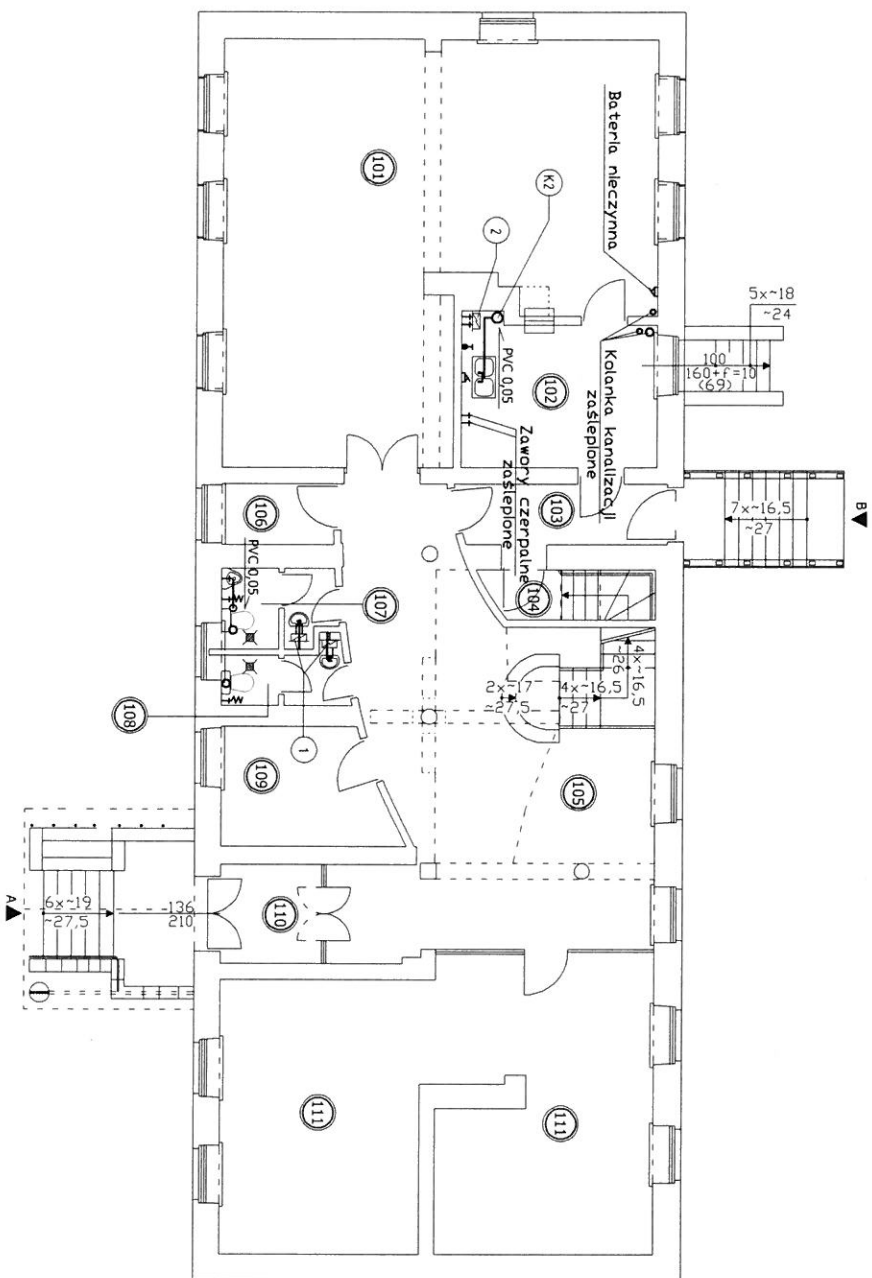
Inwentaryzacja architektoniczna - budowlana; branża: wod.-kan. i c.o.
 Temat opracowania; adres obiektu budowlanego:
Budynek Domu Soleckiego
Jastrzębie Zdrój, ul. Cieszyńska 101; dz. nr 780/180

Imię i nazwisko projektanta; specjalność i nr uprawnień budowlanych:
mgr inż. D. Figura - upr. konstr.-bud. nr SLK0845/PWO/K/05

Tytuł rysunku:
Rzut przyziemia - 2.2.C

Podpis:
 Skala:
1:100
 Data:
11
 2008

Autor opracowania:
mgr inż. Remigiusz Krasnowski



ZESTAWIENIE POWIERZCHNI UŻYTKOWYCH				
NR	NAZWA	WYSOKOŚĆ POM. [m]	POZIOMY POSZYBKI [m ²]	POWIERZCHNIA UŻYTKOWA [m ²]
101	SALA - JADALNIA	2,83	±0,000	57,94
102	KUCHNIA	2,87	±0,000	10,86
103	KOMUNIKACJA	2,88	±0,000	4,78
104	KOMUNIKACJA	2,95	±0,000	3,14
105	KOMUNIKACJA	2,95	±0,000	41,02

106	BIURO	2,86	±0,000	2,61
107	TOALETA OGÓLNOODOSTĘPNA	2,89	±0,000	3,20
108	TOALETA PERSONELU	2,90	±0,000	2,55
109	BIURO	2,88	±0,000	7,33
110	KOMUNIKACJA	2,90	±0,000	3,88
111	BIBLIOTEKA	2,88	±0,000	46,13
RAZEM:				183,44

- LEGENDA:**
- A** ▲ WEJŚCIE GŁÓWNE
 - B** ▲ WEJŚCIE
 - ▲ WEJŚCIE DO PIWNIC
 - ▨ KRATKA ŚCIEKOWA

- 1** ELEKTRYCZNY PODGRZEWACZ POJEMNOŚCIOWY WODY OW - 1 TYP Z - 215
PRODUCENT: MYSŁOWICKE ZAKŁADY URZĄDZEŃ ELEKTROMECHANICZNYCH ZELMECH - DOKŁOS
NAPIĘCIE ZNAMIONOWE 1 - 220 V
TEMPERATURA ZNAMIONOWA 35 - 80°C
MOC ZNAMIONOWA 1500 W
POJEMNOŚĆ ZNAMIONOWA 5 l
- 2** ELEKTRYCZNY PODGRZEWACZ POJEMNOŚCIOWY WODY FIRMY "BIRMAR"
- K2** PION KANALIZACYJNY
- BATERIA CZEPALNA Z RUCHOMĄ WYLEWKĄ
- ZAWÓR CZEPALNY ZE ZŁĄCZKĄ DO WEŻA



Inwentaryzacja architektoniczno - budowlana; branża: wod.-kan. i c.o.

Temat opracowania; adres obiektu budowlanego:

Budynek Domu Sobeckiego

Jastrzębie Zdrój, ul. Cieszyńska 101; dz. nr 780/180

Inię i nazwisko projektanta; specjalność i nr uprawnień budowlanych:

mgr inż. D. Figura - upr. konstr.-bud. nr SLK0845/PWOK/05

Tytuł rysunku:

Rzut przyziemia - Inst. wod.-kan.

Nr rys.:

2.2.W

Podpis:

Skala:

1:100

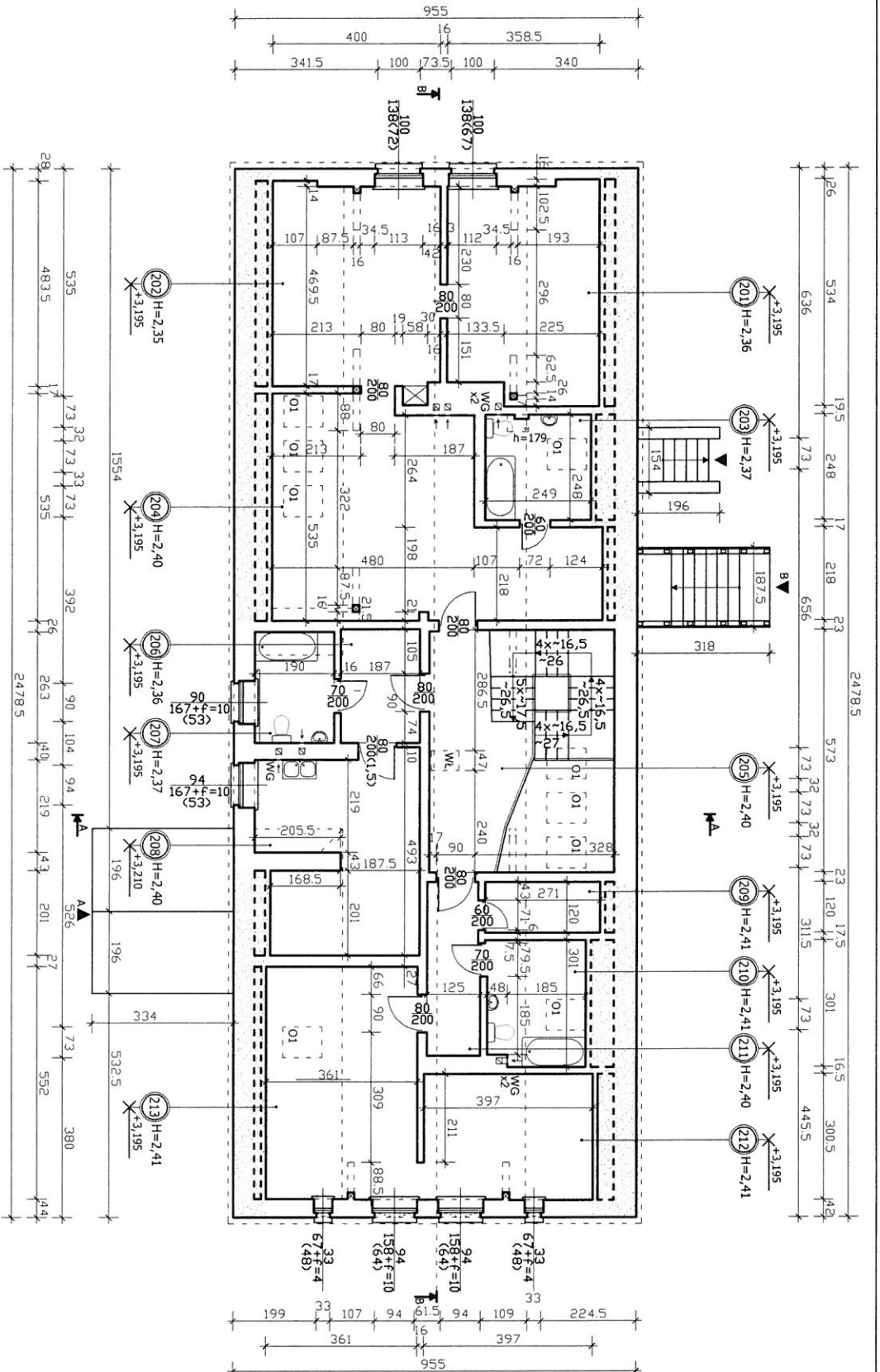
Autor opracowania:

Data:

11

mgr inż. Wojciech Makuchowski

2008



NR	NAZWA	WYKONCZENIE	WYKONCZENIE	WYKONCZENIE	POWIERZCHNIA
		PODLOGI	ŚCIANY	SUFITU	UŻYTKOWA [m ²]
200	POMIESZCZENIA	FARBA	FARBA	FARBA	17,95
201	MIESZKALNE	PVC	EMULSYJNA	EMULSYJNA	19,15
202	POMIESZCZENIE	PVC	EMULSYJNA	EMULSYJNA	6,14
203	ŁAZIENKA / TOALETA	PLYTKI CERAMICZNE	PL. CERAM. / FARBA	EMULSYJNA	31,26
204	WNEKA KUCHENNA	PLYTKI CERAMICZNE	PL. CERAM. / FARBA	EMULSYJNA	15,31
205	KOMUNIKACJA	PLYTKI CERAMICZNE	FARBA	FARBA	5,03
206	ŁAZIENKA / TOALETA	PLYTKI CERAMICZNE	PL. CERAM. / FARBA	EMULSYJNA	5,00
207	POM. MIESZKALNE Z WYKADZINA	PVC	FARBA	FARBA	17,00
208	WNEKA KUCHENNA	PVC	EMULSYJNA	EMULSYJNA	

209	POMIESZCZENIE	PLYTKI CERAMICZNE	FARBA EMULSYJNA	FARBA EMULSYJNA	3,25
210	ŁAZIENKA / TOALETA	PLYTKI CERAMICZNE	PL. CERAM. / FARBA	EMULSYJNA	6,92
211	KOMUNIKACJA	PLYTKI CERAMICZNE	FARBA EMULSYJNA	FARBA EMULSYJNA	5,07
212	KUCHNIA	PVC	FARBA EMULSYJNA	FARBA EMULSYJNA	11,88
213	POMIESZCZENIE MIESZKALNE	PVC	FARBA EMULSYJNA	FARBA EMULSYJNA	19,92
RAZEM:					163,88

Inwentaryzacja architektoniczna - budowlana; branża: konstrukcyjno - budowlana

Temat opracowania; adres obiektu budowlanego:
Budynek Domu Sołeckiego

Jastrzębie Zdrój, ul. Cieszyńska 101; dz. nr 780/180

Imię i nazwisko projektanta; specjalność i nr uprawnień budowlanych:
mgr inż. D. Figura - upr. konstr.-bud. nr SLK/0845/PWOK/05

Podpis: _____

Skala: **1:100**

Data: _____

Autor opracowania:
mgr inż. Remigjusz Krasnowski

Nr rys.: **2.3**

11

2008

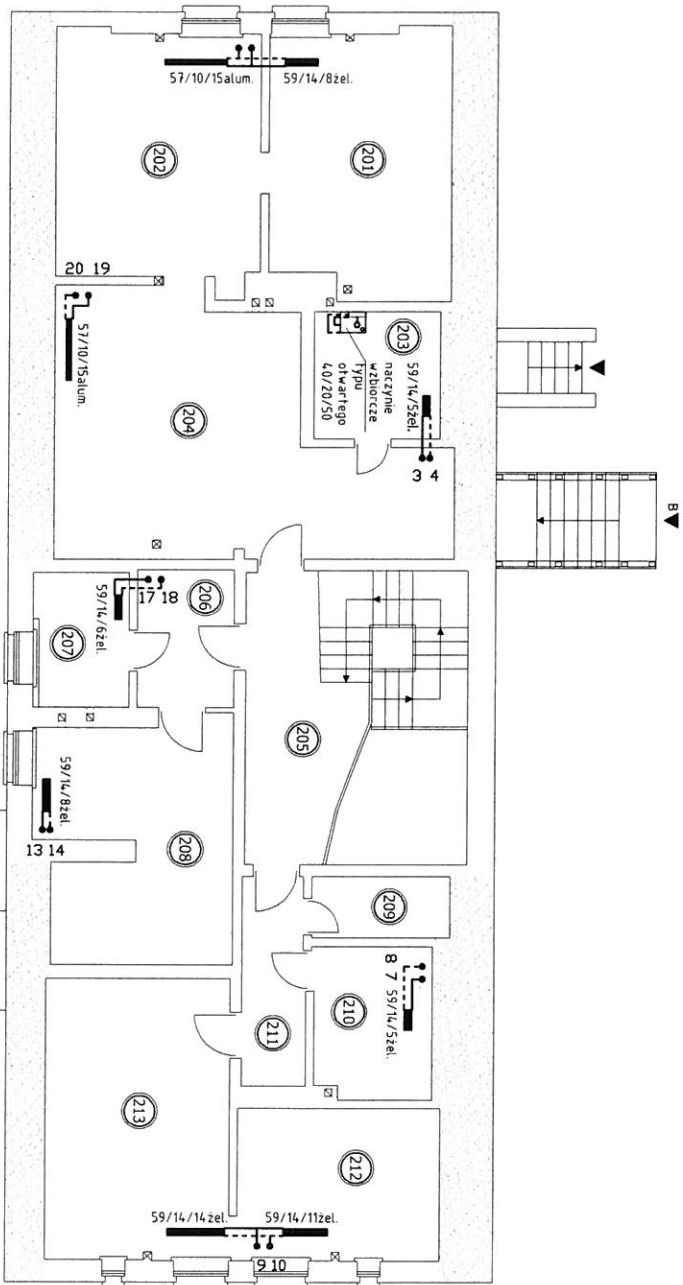
- LEGENDA:**
- ▲ WEJŚCIE GŁÓWNE
 - ▲ WEJŚCIE
 - ▲ WEJŚCIE DO PIWNIC
 - POWIERZCHNIA NIE DOSTĘPNA
 - WG WENTYLACJA GRAWITACYJNA OKNO DACHOWE 73x135 cm

UWAGI:

GRUBOŚCI ŚCIAN PODANO RAZEM Z WYKONCZENIEM;

UWAGA! CZĘŚĆ ŚCIAN NIE JEST DO SIEBIE PROSTOPADŁYCH;

ZESTAWIENIE POWIERZCHNI UŻYTKOWYCH WG PN-ISO 9836:1997.



- LEGENDA:**
- A** ▲ WĘSCIE GŁÓWNE
 - B** ▲ WĘSCIE
 - ▲ WĘSCIE DO PIWNIC
 - POWIERZCZYNIA NIE DOSTĘPNA
 - ▨ KRATKA ŚCIEKOWA
 - ZASILANIE
 - ODPROWADZENIE
 - 59/13/5 zel. - wys./gł./lele. - grzejnik żelazny człony
 - 59/13/5 alum. - wys./gł./lele. - grzejnik aluminiowy człony
 - 1, 2, 3 ... - ozn. pionów c.o.



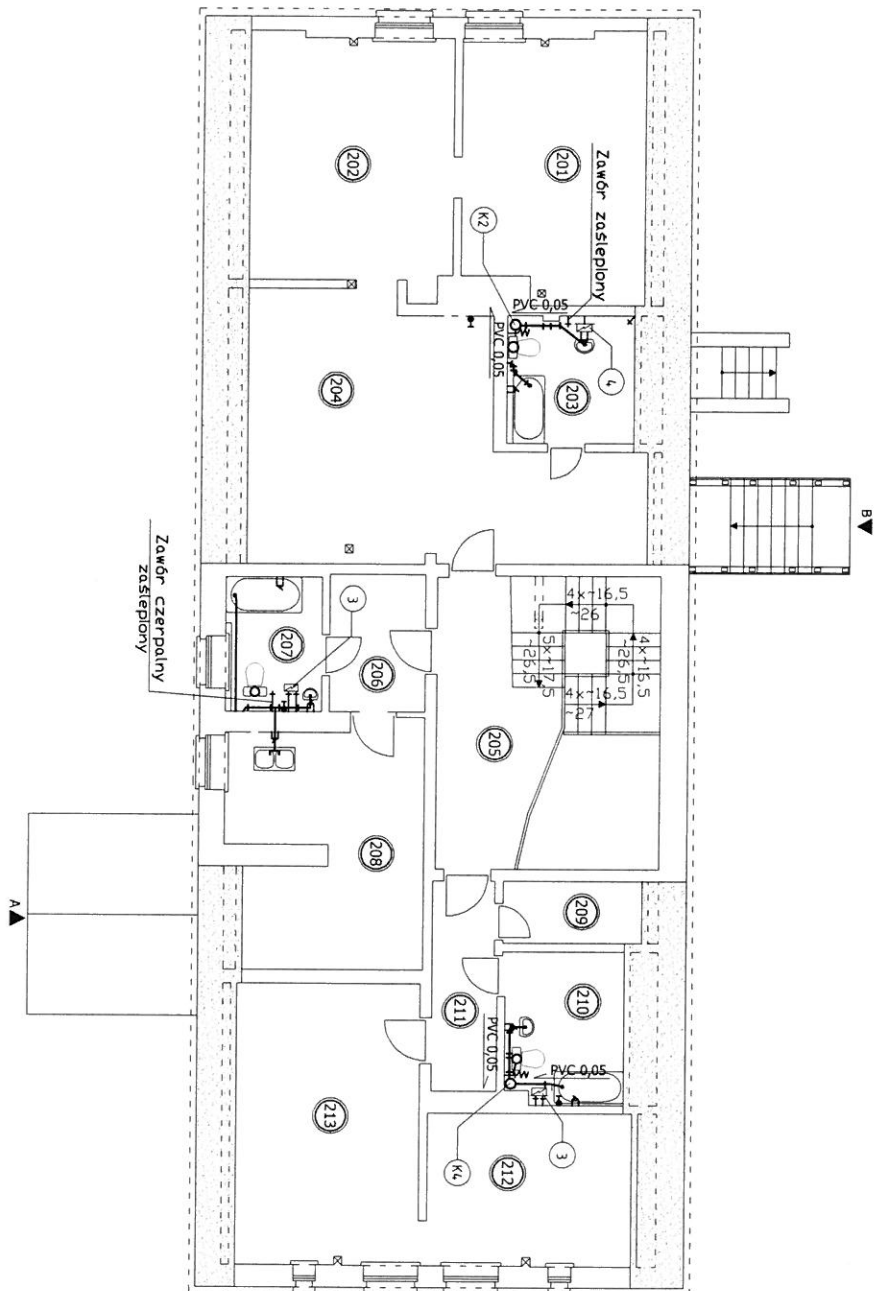
ZESTAWIENIE POWIERZCHNI UŻYTKOWYCH

NR	NAZWA	WYSOKOŚĆ	POZIOM	POWIERZCZYNIA
	POMIESZCZENIA	POM. [m]	POSADZKI [m]	UŻYTKOWA [m ²]
201	POMIESZCZENIE MIESZKALNE	2,36	+ 3,195	17,95
202	POMIESZCZENIE MIESZKALNE	2,35	+ 3,195	19,15
203	ŁAZIENKA / TOALETA	2,37	+ 3,195	6,14
204	POM. MIESZKALNE Z WNEKA KUCHENNA	2,40	+ 3,195	31,26
205	KOMUNIKACJA	2,40	+ 3,195	15,31
206	KOMUNIKACJA	2,36	+ 3,195	5,03
207	ŁAZIENKA / TOALETA	2,37	+ 3,195	5,00
208	POM. MIESZKALNE Z WNEKA KUCHENNA	2,40	+ 3,210	17,00

209	POMIESZCZENIE GOSPODARCZE	2,41	+ 3,195	3,25
210	ŁAZIENKA / TOALETA	2,41	+ 3,195	6,92
211	KOMUNIKACJA	2,40	+ 3,195	5,07
212	KUCHNIA	2,41	+ 3,195	11,88
213	POMIESZCZENIE MIESZKALNE	2,41	+ 3,195	19,92
RAZEM:				163,88

Inwentaryzacja architektoniczna - budowlana, branża: wod.-kan. i c.o.

Temat opracowania, adres obiektu budowlanego: Budynek Domu Sołeckiego		Tytuł rysunku: Rzut poddasza - 2.3.C	
Jastrzębie Zdrój, ul. Cieszyńska 101, dz. nr 780/180		Inst. c.o.	
Imię i nazwisko projektanta, specjalność i nr uprawnień budowlanych: mgr inż. D. Figura - upr. konstr.-bud. nr SLK/0845/PW/OK/05			
Autor opracowania: mgr inż. Remigiusz Krasnowski		Podpis:	
Data:		Skala: 1:100	
11		2008	



LEGENDA:

- A** ▲ WIEŚCIE GŁÓWNE
- B** ▲ WIEŚCIE
- ▲ WIEŚCIE DO PIWNIC
- POWIERZCHNIA NIE DOSTĘPNA
- ▨ KRATKA ŚCIEKOWA

- ③ ELEKTRYCZNY PODGRZEWACZ POJEMNOŚCIOWY WODY SG
- PRODUCENT: FIRMA GALMET
- TEMP. WODY 35 °C
- TEMP. ZNAM. 35 - 80 °C
- NAPĘCIE ZNAM. 220 V
- CIŚNIENIE ZNAM. 0,6 MPa
- MOC ZNAM. 1500 - 200 W
- POJEMNOŚĆ ZNAM. 20 - 140 l
- ④ ELEKTRYCZNY PODGRZEWACZ POJEMNOŚCIOWY WODY FIRMY "WHAS"
- PIONY KANALIZACYJNE
- ▲ BATERIA CZEPIALNA Z RUCHOMĄ WYLEWKĄ

ZAWÓR CZEPIALNY ZE ZŁĄCZKA DO WĘŻA



ZESTAWIENIE POWIERZCHNI UŻYTKOWYCH

NR	NAZWA POMICZCZENIA	WYSOKOŚĆ POM. [m]	POZIOMY POSADZKI [m]	POWIERZCHNIA UŻYTKOWA [m ²]
201	MIESZKALNE	2,36	+ 3,195	17,95
202	MIESZKALNE	2,35	+ 3,195	19,15
203	ŁAZIENKA / TOALETA	2,37	+ 3,195	6,14
204	WNEKA KUCHENNA	2,40	+ 3,195	31,26
205	KOMUNIKACJA	2,40	+ 3,195	15,31
206	KOMUNIKACJA	2,36	+ 3,195	5,03
207	ŁAZIENKA / TOALETA	2,37	+ 3,195	5,00
208	POM. MIESZKALNE Z WNEKA KUCHENNA	2,40	+ 3,210	17,00

209	POMICZCZENIE GOSPODARCZE	2,41	+ 3,195	3,25
210	ŁAZIENKA / TOALETA	2,41	+ 3,195	6,92
211	KOMUNIKACJA	2,40	+ 3,195	5,07
212	KUCHNIA	2,41	+ 3,195	11,88
213	POMICZCZENIE MIESZKALNE	2,41	+ 3,195	19,92
RAZEM:				163,88

Inwentaryzacja architektoniczno - budowlana; branża: wod.-kan. i c.o.

Temat opracowania: adres obiektu budowlanego:
Budynek Domu Soleckiego

Jastrzębie Zdrój, ul. Cieszyńska 101; dz. nr 780/180

Inst. | nazwisko projektanta; specjalność i nr uprawnień budowlanych:

mgr inż. D. Figura - upr. konstr.-bud. nr SLK0845/PWOK05

Tytuł rysunku:
Rzut poddasza - 2.3.W

Inst. wod.-kan.

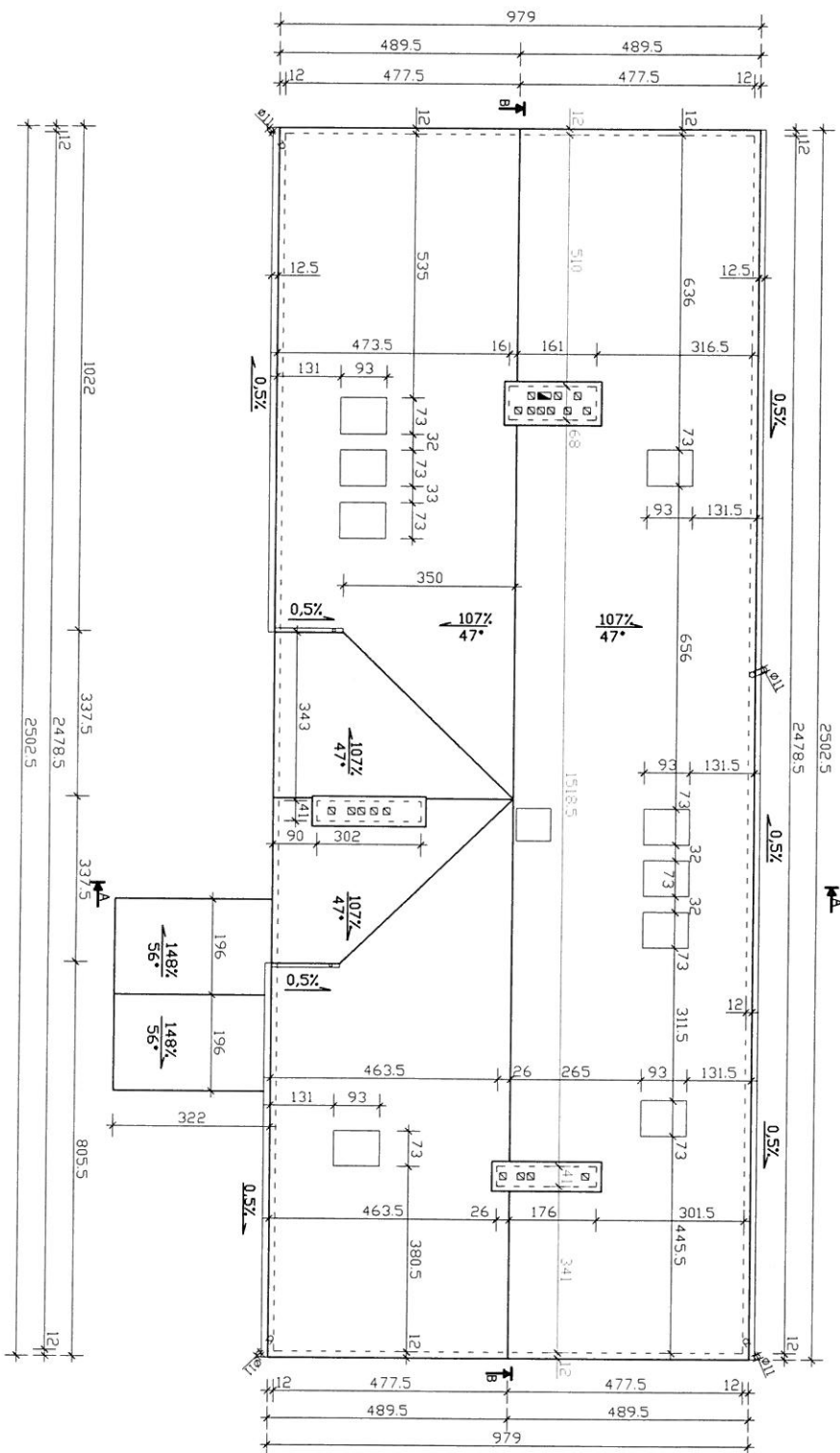
Podpis:

Skala:
1:100

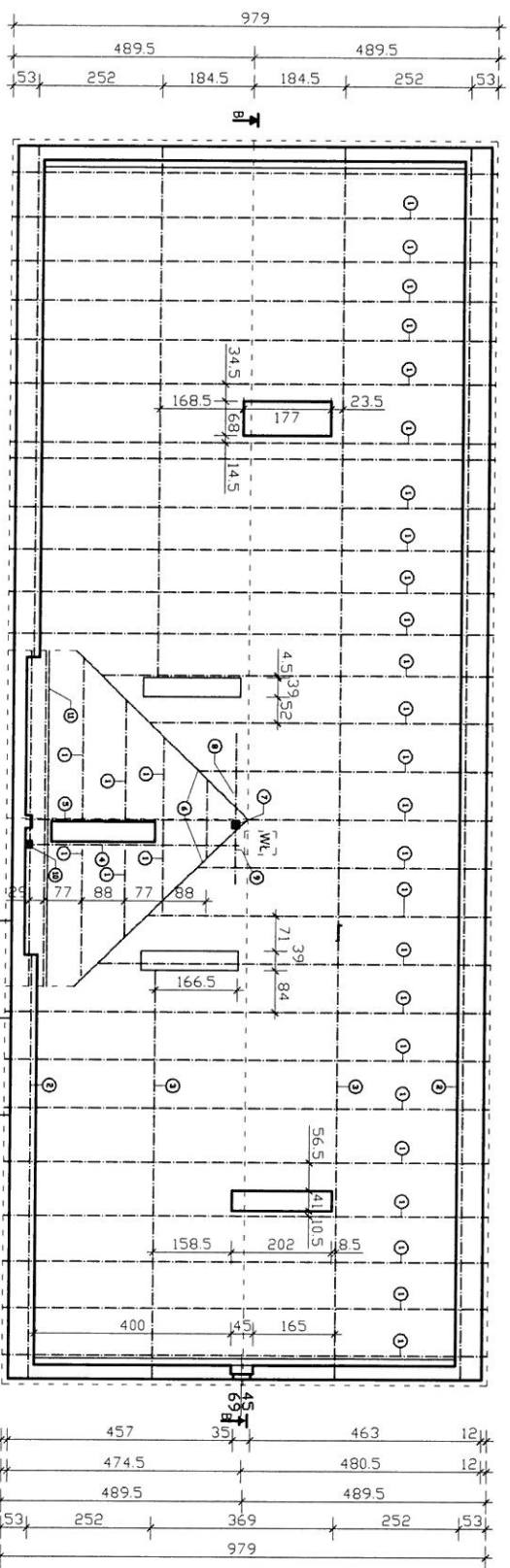
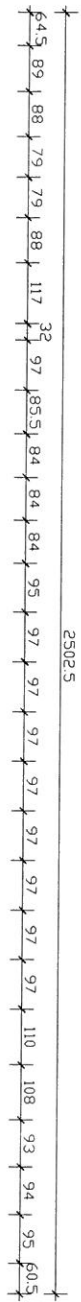
Data:

11 2008

Autor opracowania:
mgr inż. Wojciech Makuchowski

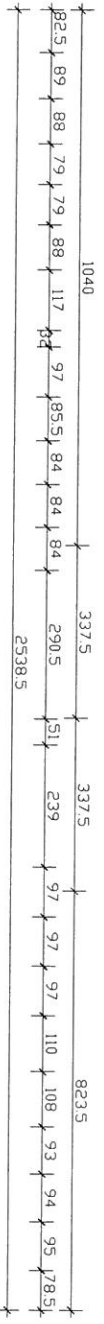


Inwentaryzacja architektoniczna - budowlana; branża: konstrukcyjno - budowlana		Nr rys.:
Temat opracowania; adres obiektu budowlanego:		Widok
Budynek Domu Sołectego		dachu
Jastrzębie Zdrój, ul. Cieszyńska 101; dz. nr 780/180		Skala:
Inne i nazwisko projektanta; specjalność i nr uprawnień budowlanych:		1:100
mgr inż. D. Figura - upr. konstr.-bud. nr SLK0845/PWOK05		Data:
Autor opracowania:		11
mgr inż. Wojciech Makuchowski		2008

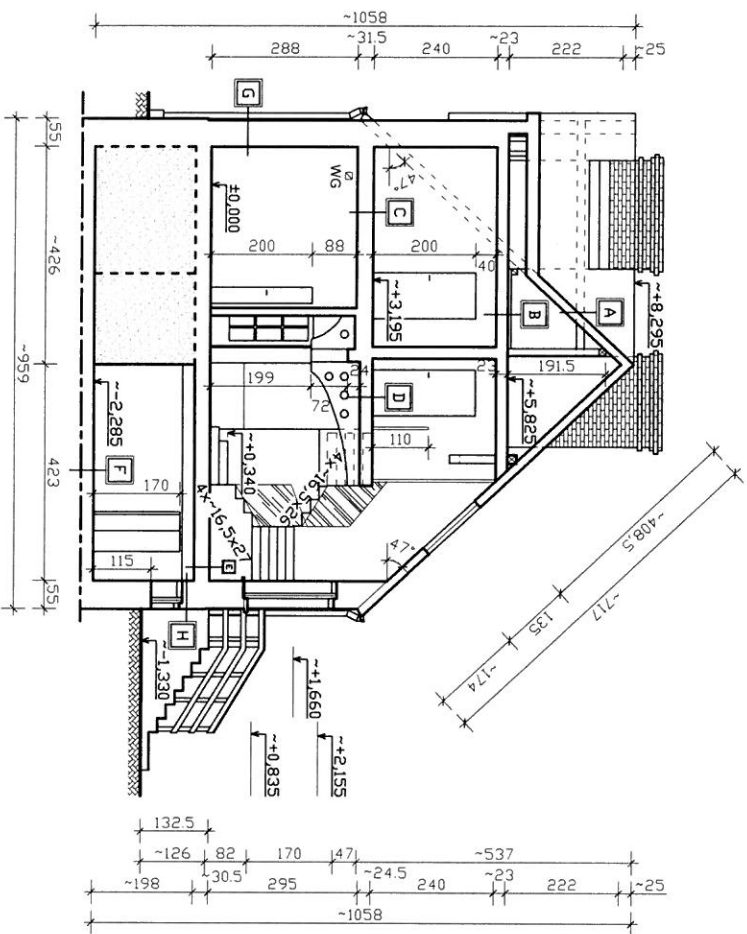


ELEMENTY WIEŻBY DACHOWEJ	
Lp	Przekrój [wys./cm]
1	0,09 0,16
2	0,17 0,17
3	0,17 0,17
4	0,09 0,15
5	0,09 0,15
6	0,13 0,13
7	0,13 0,13
8	0,13 0,13
9	0,15 0,15
10	0,13 0,13
11	0,09 0,15

UWAGI:
 Lp. 2 - MURŁATY - PODANO PRAMWIDOPODOBNY PRZEBIEG (ZAŁOŻONO)



Inwentaryzacja architektoniczno - budowlana; branża: konstrukcyjno - budowlana	
Temat opracowania; adres obiektu budowlanego:	
Budynek Domu Soleczkiego	Tytuł rysunku:
Jastrzębie Zdrój, ul. Cieszyńska 101; dz. nr 780/180	Rys. wieżby dachowej
Imię i nazwisko projektanta; specjalność i nr uprawnień budowlanych:	
mgr inż. D. Figura - upr. konstr.-bud. nr SLK/0845/PWOK/05	Podpis:
Autor opracowania:	
mgr inż. Wojciech Makuchowski	Data:
	11
	2008
Nr rys.: 2.5	
Skala: 1:100	



A DACHOWKA CERAMICZNA
KONSTRUKCJA DREWNIANA TYPU
PŁATOWO-KLESZCZOWEGO

B DESKI GR. 25 mm
FOLIA PE
WECNA MINERALNA GR. ~10 cm
KONSTRUKCJA NOŚNA STROPU -
STROP DREWNIANY BELKOWY ZE
ŚLEPĄ PODDŁGĄ
TYNK CEMENTOWO-WAPIENNY

C WYKŁADZINA PVC
KONSTRUKCJA NOŚNA STROPU
TYNK CEMENTOWO - WAPIENNY

D PŁYTKI CERAMICZNE
KONSTRUKCJA NOŚNA STROPU
TYNK CEMENTOWO - WAPIENNY

E PŁYTKI CERAMICZNE
KONSTRUKCJA NOŚNA STROPU -
SKLEPIENIA ODDCINKOWE TYPU
SREBNIEGO Z CEGŁY NA
DŹWIAGARACH STALOWYCH
TYNK CEMENTOWO - WAPIENNY

F POSADZKA CEMENTOWA
PŁYTA BETONOWA
CHUDY BETON
UBITY GRUNT

G CZĘŚCIODWA TYNK
CEMENTOWO - WAPIENNY
MUR Z CEGŁY CERAMICZNEJ
NA ZAPRAWIE CEMENTOWEJ
TYNK CEMENTOWO - WAPIENNY

H MUR Z CEGŁY CERAMICZNEJ
NA ZAPRAWIE CEMENTOWEJ
TYNK CEMENTOWO - WAPIENNY

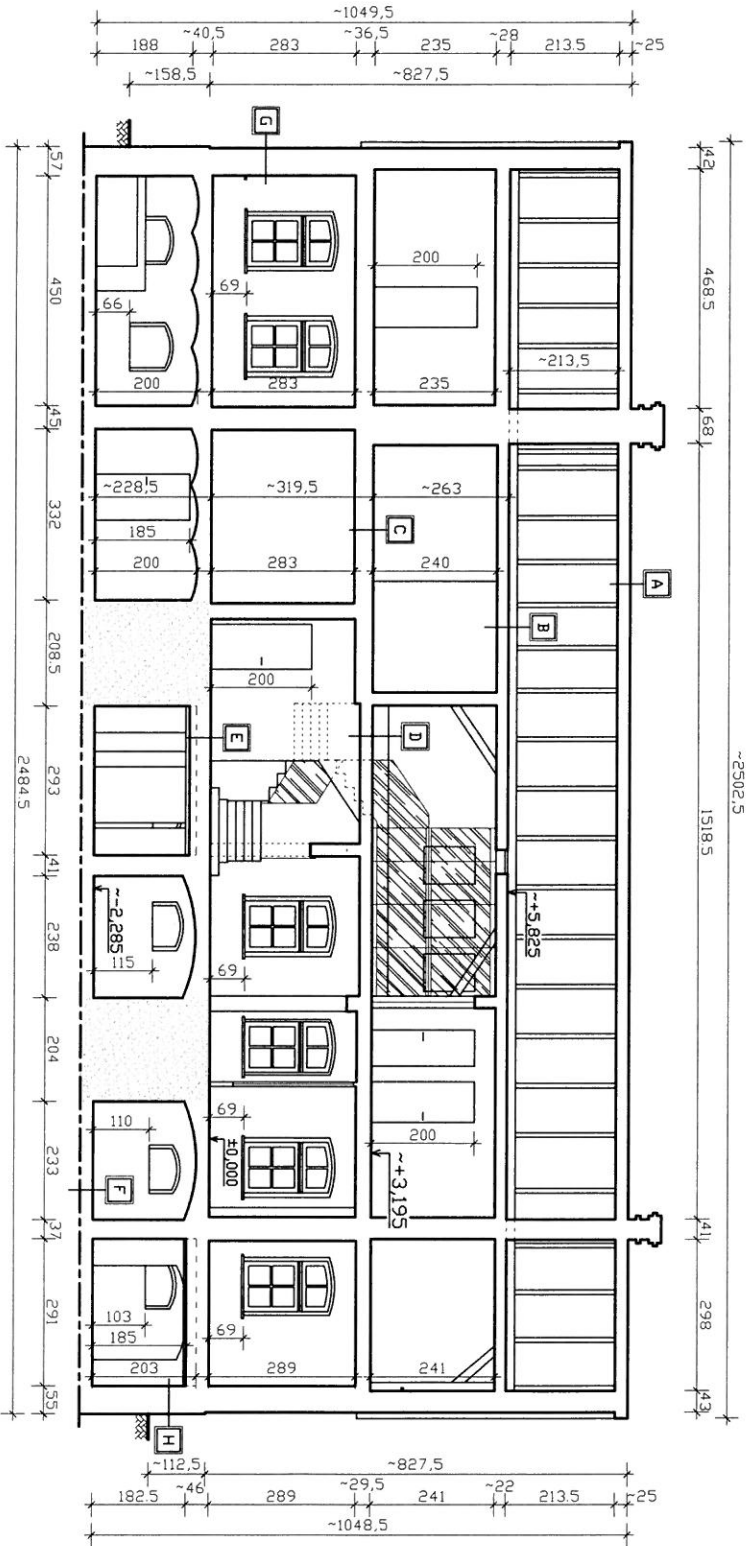
LEGENDA:

POWIERZCHNIA NIE
DOSTĘPNA
WENTYLACJA GRAWITACYJNA

WG
UMIĘDNIĆ, ŻE CZĘŚĆ ŚCIAN NIE JEST DO
SIEBIE PROSTOPADŁYCH.
WYKONCZONIEM;

UMIĘDNIĆ, ŻE CZĘŚĆ ŚCIAN NIE JEST DO
SIEBIE PROSTOPADŁYCH.

Inwentaryzacja architektoniczna - budowlana; branża: konstrukcyjno - budowlana		Nr. rys.:
Temat opracowania; adres obiektu budowlanego:		Tytuł rysunku:
Budynek Domu Solskiego		Przekrój
Jasirzëble Zdrój, ul. Cieszyńska 101; dz. nr 780/180		poprzeczny A-A
Imię i nazwisko projektanta; specjalność i nr uprawnień budowlanych:		Podpis:
mgr inż. D. Figura - upr. konstr.-bud. nr SLK0845/PWOK05		Skala:
		1:100
Autor opracowania:		Data:
mgr inż. Remigiusz Krasowski		11
		2008



A DACHOWKA CERAMICZNA
KONSTRUKCJA DREWNIANA TYPU
PŁATWIOWO-KLESZCZOWEGO

B DESKI GR. 25 mm
FOLIA PE
WĘTNA MINERALNA GR. ~10 cm
KONSTRUKCJA NOSNA STROPU -
STROP DREWNIANY BELKOWY ZE
SŁEPĄ PODDŁGĄ
TYNK CEMENTOWO-WAPIENNY

C PŁYTKI CERAMICZNE
KONSTRUKCJA NOSNA STROPU
TYNK CEMENTOWO - WAPIENNY

D PŁYTKI CERAMICZNE
KONSTRUKCJA NOSNA STROPU
TYNK CEMENTOWO - WAPIENNY

E PŁYTKI CERAMICZNE
KONSTRUKCJA NOSNA STROPU -
SKŁEPIONA ODCINKOWE TYPU
ŚREDNIEGO Z CEGŁY NA
DŹWIARACH STALOWYCH
TYNK CEMENTOWO - WAPIENNY

F POSADZKA CEMENTOWA
PŁYTA BETONOWA
CHUDY BETON
LIBITY GRUNT

G CZESZCOWO TYNK
CEMENTOWO-WAPIENNY
MUR Z CEGŁY CERAMICZNEJ
NA ZAPRAWIE CEMENTOWEJ
TYNK CEMENTOWO-WAPIENNY

H MUR Z CEGŁY CERAMICZNEJ
NA ZAPRAWIE CEMENTOWEJ
TYNK CEMENTOWO-WAPIENNY

POWIERZCHNIA NIE
DOSTĘPNA

UWAGI:

GRUBOŚCI ŚCIAN PODANO RAZEM Z
WYKONCZENIEM;

UWZGLĘDNIĆ, ZE CZĘŚĆ ŚCIAN NIE JEST DO
SIEBIE PROSTOPADŁYCH;

LEGENDA:

Inwentaryzacja architektoniczno - budowlana; branża: konstrukcyjno - budowlana

Temat opracowania; adres obiektu budowlanego:

Budynek Domu Sioleckiego

Jastrzęble Zdrój; ul. Cieszyńska 101; dz. nr 780/180

Inię i nazwisko projektanta; specjalność i nr uprawnień budowlanych:

mgr inż. D. Figura - upr. konstr.-bud. nr SLK/0845/PWOK/05

Podpis:

Autor opracowania:

mgr inż. Remigiusz Krasnowski

Nr rys.:

Tytuł rysunku:

Przekrój

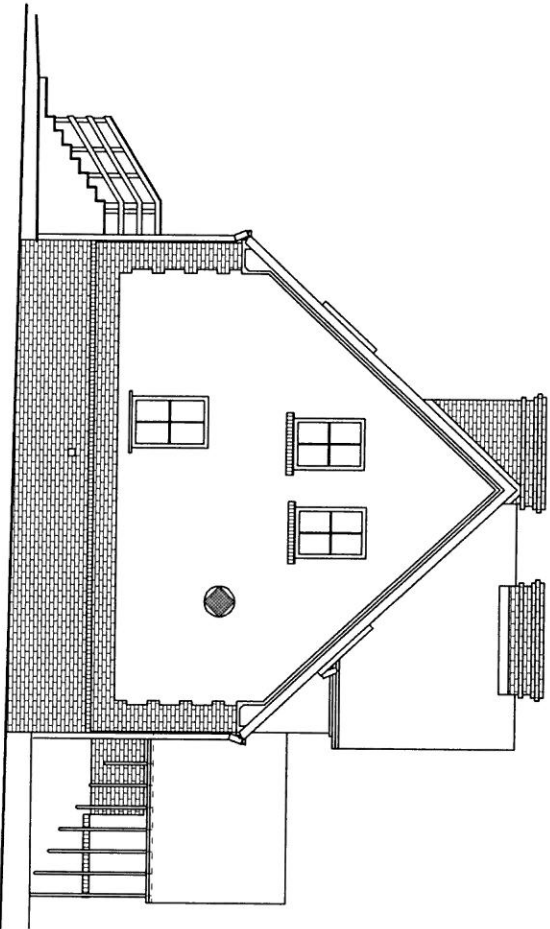
podłużny B-B

Skala:

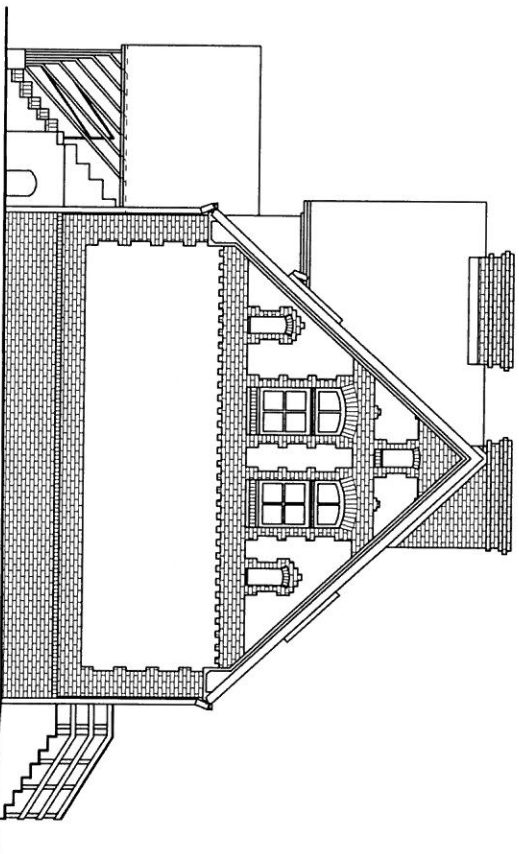
1:100

Data:

11
2008

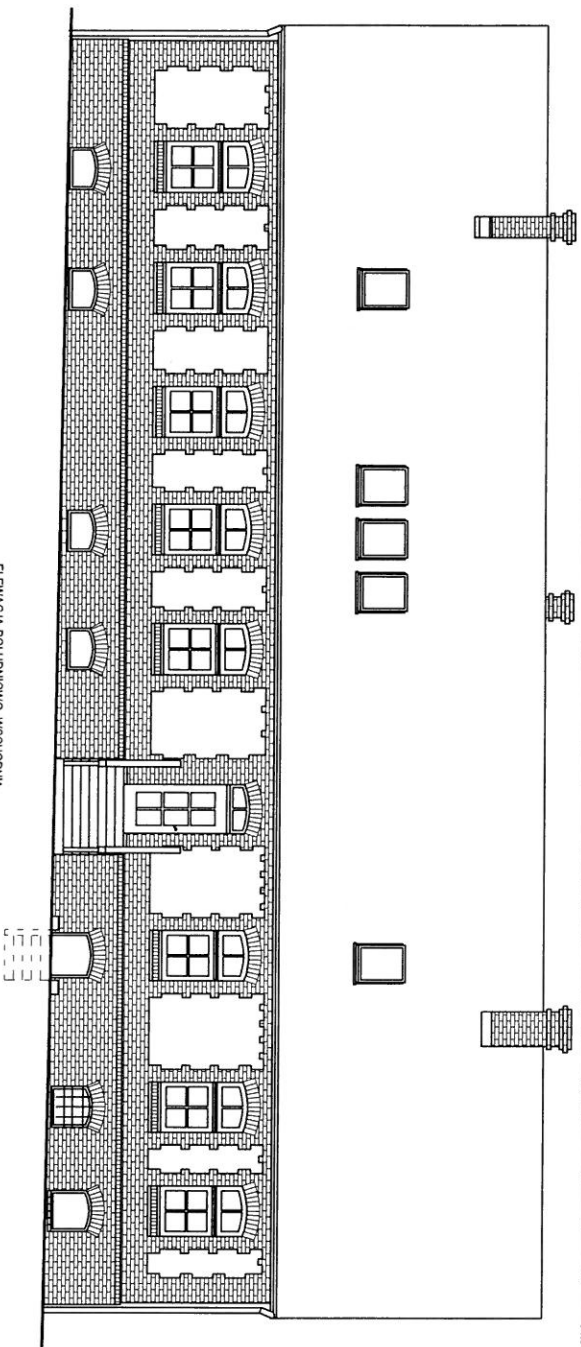


ELEWACJA PÓŁNOCNO-WSCHODNIA

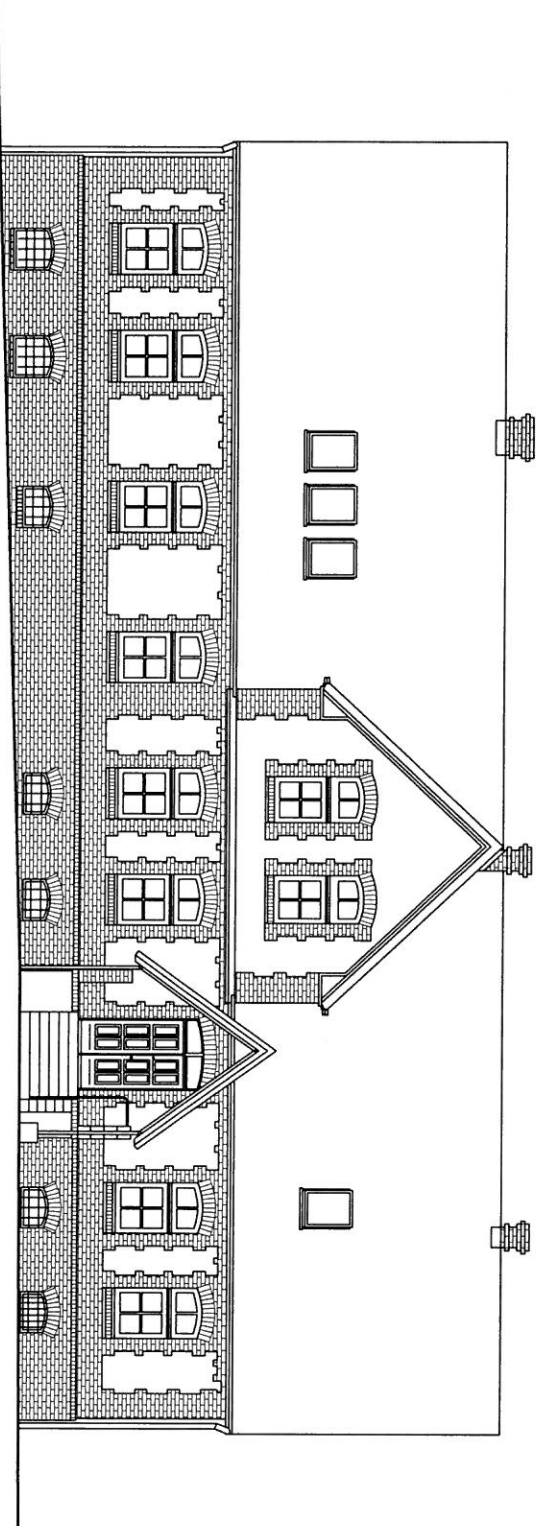


ELEWACJA POŁUDNIOWO-ZACHODNIA

Inwentaryzacja architektoniczno - budowlana; branża: konstrukcyjno - budowlana		Nr rys.:
Temat opracowania; adres obiektu budowlanego: Budynek Domu Sołeckiego		Tytuł rysunku: Elewacje
Jastrzębie Zdrój, ul. Cieszyńska 101; dz. nr 780/180		2.8
Imię i nazwisko projektanta; specjalność i nr uprawnień budowlanych: mgr inż. D. Figura - upr. konstr.-bud. nr SLK0845/PWOK05		Podpis:
Autor opracowania:		Skala: 1:100
inż. arch. Robert Wala		Data: 11
		2008



ELEWACJA POLUDNIOWO - WSCHODNIA



ELEWACJA POLNOOCNO - ZACHODNIA

Inwentaryzacja architektoniczna - budowlana; branża: konstrukcyjno - budowlana		Nr rys.:
Temat opracowania; adres obiektu budowlanego: Budynek Domu Soleckiego		Tytuł rysunku: Elewacje
Jastrzębie Zdrój, ul. Cieszyńska 101; dz. nr 780/180		2.9
Imię i nazwisko projektanta; specjalność i nr uprawnień budowlanych: mgr inż. D. Figura - upr. konstr.-bud. nr SL.K/0945/PWOK/05		Podpis:
Autor opracowania:		Skala:
Inż. arch. Robert Wala		1:100
		Data:
		11
		2008