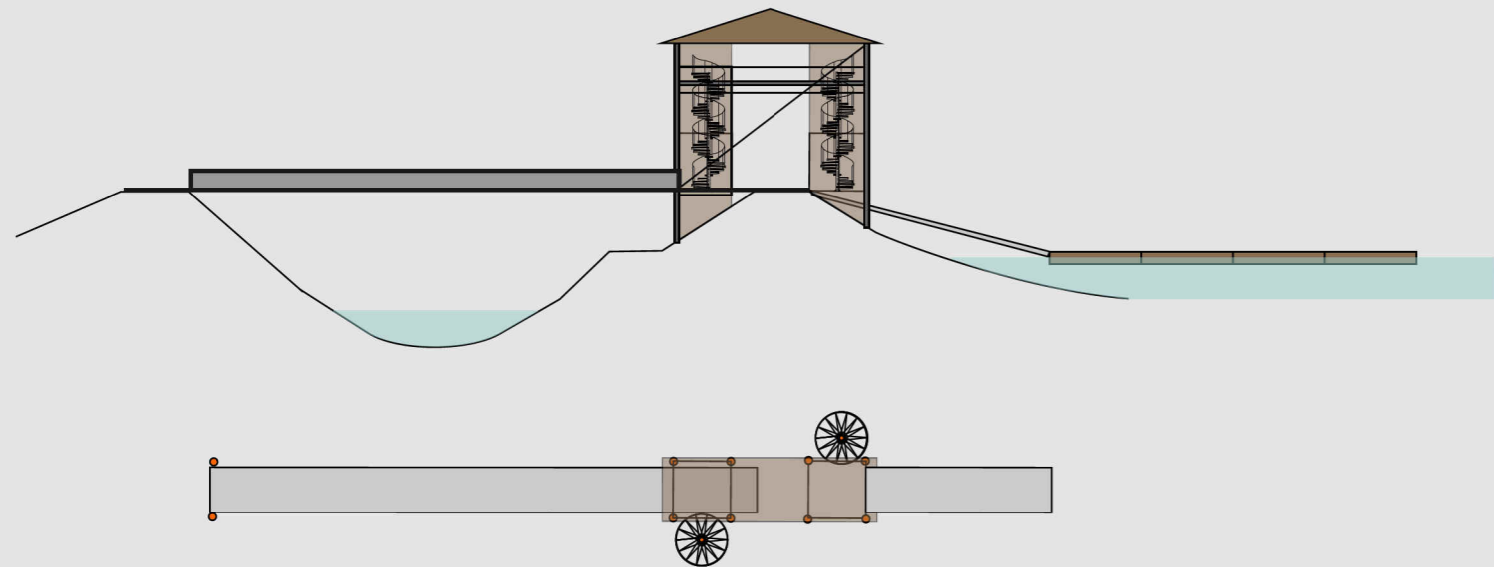
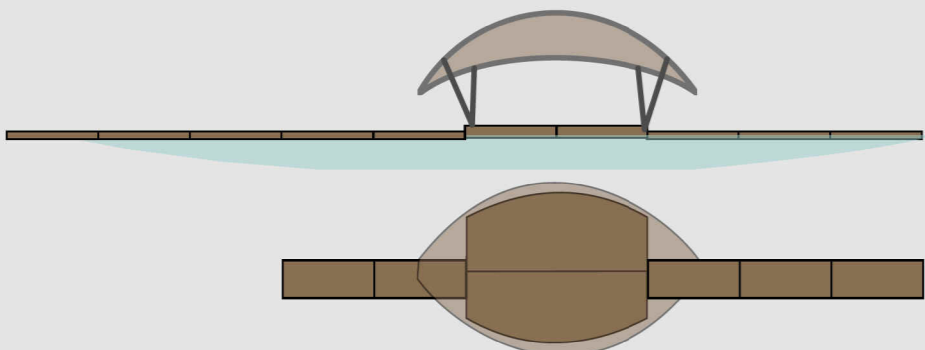


Kładka z wieżą widokową



Scena na wodzie



ZESPÓŁ UZGADNIANY DOKUMENTACJI
PROJEKTOWEJ WE WŁODAWIE
W obszarze projektowanych sieci
brak uzgodnień przez ZUPD
projektowania sieci i uzbrojenia terenu.

Jadwiga Brojek
USŁUGI GEODEZYJNE
ul. 22 Czerwca 1956 r. 16, kom. 0 503 173 561
Przebieg ul. 22 Czerwca 1956 r. 16, kom. 0 503 173 561
NIP 565 406 44 86, REGON 110125305

Jadwiga Brojek
Geodeta uprawniony
Nr upraw. 14686

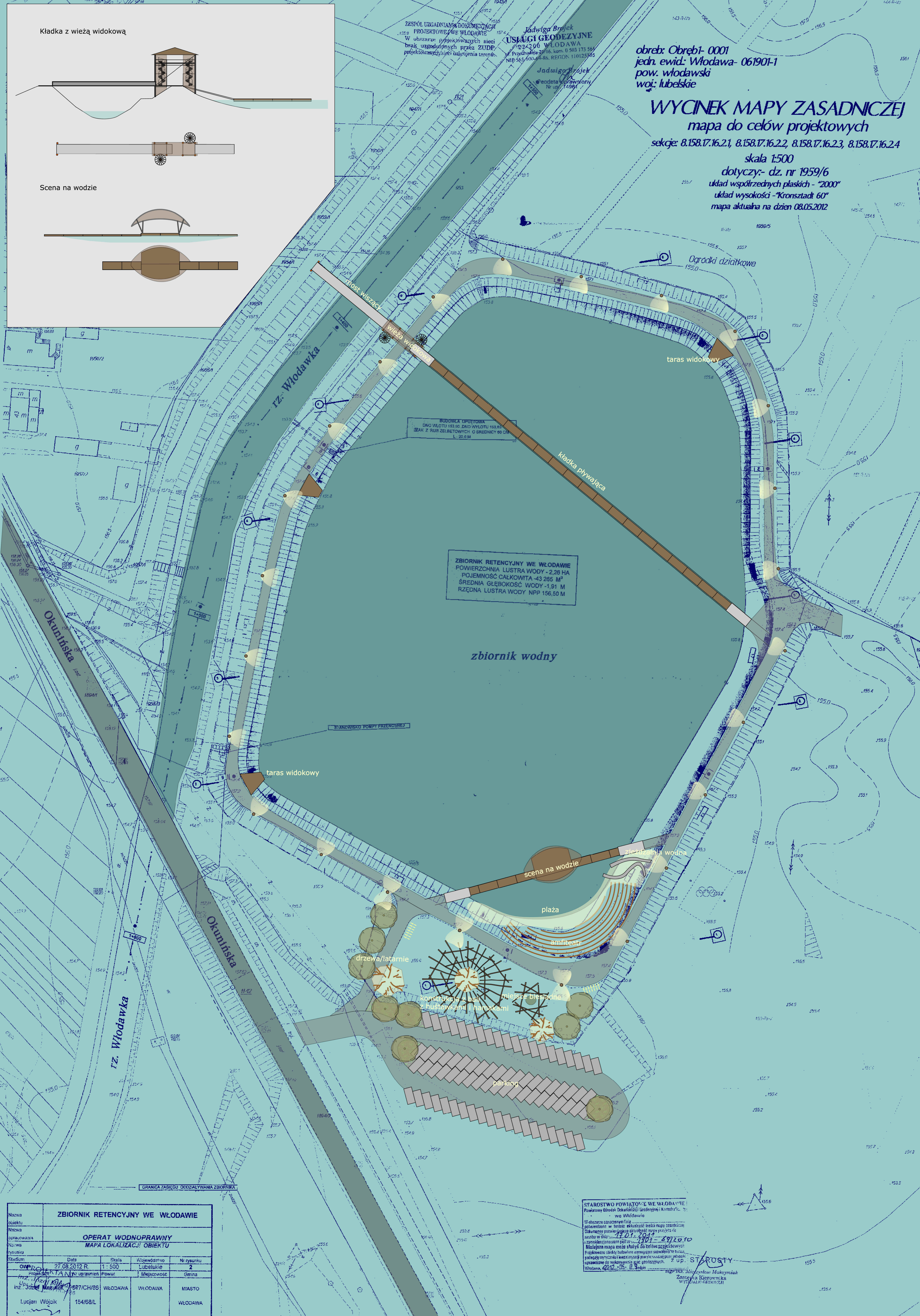
obreb: Obrebt-0001
jedn. ewid: Włodawa-061901-1
pow. włodawski
woj. lubelskie

WYCINEK MAPY ZASADNICZEJ mapa do celów projektowych

sekcje: 8.158.17.16.21, 8.158.17.16.22, 8.158.17.16.23, 8.158.17.16.24

skala 1:500

dotyczy: dz. nr 1959/6
układ współrzędnych płaskich - "2000"
układ wysokości - "Kronsztadt 60"
mapa aktualna na dzień 08.05.2012



BUDOWLA OPUSZCZONA
DNO WLOTU 151.40, DNO WYLOTU 153.65
IZAK Z RUR ŻELBETOWYCH O ŚREDNICY 60 CM
L. 20.0 M

ZBIORNIK RETENCYJNY WE WŁODAWIE
POWIERZCHNIA LUSTRA WODY - 2,28 HA
POJEMNOŚĆ CAŁKOWITA - 43 265 M³
ŚREDNIA GŁĘBOKOŚĆ WODY - 1,91 M
RZĘDNA LUSTRA WODY NPP 156,50 M

Nazwa obiektu	ZBIORNIK RETENCYJNY WE WŁODAWIE				
Nazwa opracowania	OPERAT WODNOPRAWNY MAPA LOKALIZACJI OBIEKTU				
Nazwa rysunku					
Stadium	Data	Skala	Województwo	Nr rysunku	
OWP	27.08.2012 R.	1:500	Lubelskie	2	
Projektant	Nr uprawnień	Powiat	Miejscowość	Gmina	
inż. Józef Masurkiewicz	1587/CH/BS	WŁODAWA	WŁODAWA	MIASTO	
Lucjan Wójcik	154/BS/L			WŁODAWA	

STAROSTWO POWIATOWE WE WŁODAWIE
Powiatowy Urząd Geodezji i Kartografii
ul. 22 Czerwca 1956 r. 16, kom. 0 503 173 561
NIP 565 406 44 86, REGON 110125305

Wzruszenie zastrzeżeń
aktualizacja w terenie, aktualizacja treści mapy zasadniczej
Dokumenty potwierdzające aktualność mapy zasadniczej
z dnia 11.01.2012 r.
z wyłączeniem treści mapy zasadniczej
Miejscowa mapa może służyć do celów projektowych
Projektowane obiekty budowlane wymagają pozwolenia na budowę
pobiegają wytyczeniu linii rozgraniczających teren projektowy
Uprawnienie do wykonywania prac geodezyjnych
Włodawa, 02.02.2015, II. Sędzia

mgr inż. Mirosław Makowski
Zastępca Kierownika
WYDZIAŁ GEODEZJI