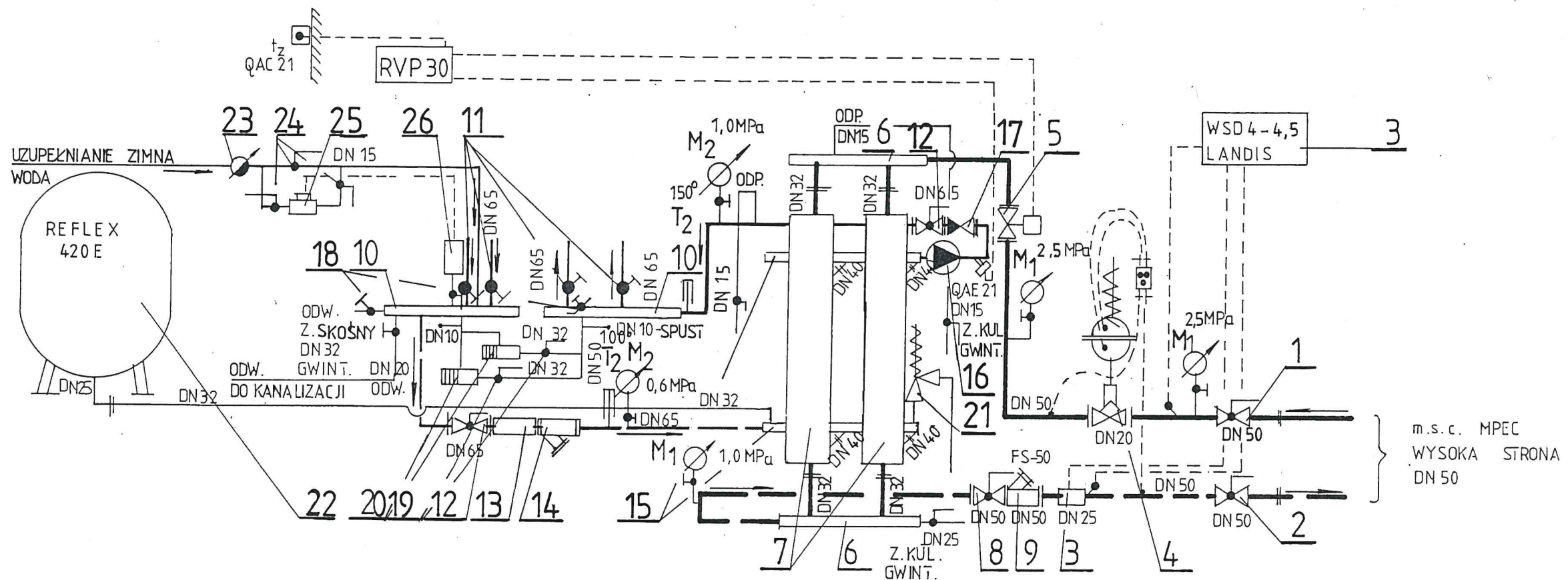


SCHEMAT TECHNOLOGICZNY WĘZŁA INDYWIDUALNEGO (W 56)
UL. PROCHOWNIA 10 (W BUD. MK. PROCHOWNIA 10-12)



Zestawienie podstawowych urządzeń
węzła indywidualnego (W56) ul. Prochownia 10
w budynku mieszkalnym ul. Prochownia 10-12

NR	Nazwa urządzenia, zakres, producent	Ilość
1	Zawór odcinający; kulowy; wspawany; DN 50; PN 40; firmy „DZT”; <i>(zasilanie wysoka strona)</i>	1
2	Zawór odcinający; kulowy; wspawany; DN 50; PN 40; firmy „DZT”; <i>(powrót wysoka strona)</i>	1
3	Licznik ciepła typ WSD 4 – 4,5 S5; firmy Landis & Gyr o $q_n = 4,5 \text{ m}^3/\text{h}$; z przepływomierzem ultradźwiękowym gwintowanym montowanym na powrocie wysokiej strony; ozn. G1B; DN25; PN16; z czujnikami temperatury Pt 500; firmy Landis & Gyr; <i>(Nr środka trwałego 800-00618)</i>	1 komplet
4	Regulator różnicy ciśnień typ BRU – 2A; DN 20; $P_{\text{nom}} 1,6 \text{ MPa}$; kołnierzowy; zakres nastaw 0,03 do 0,12 MPa; rok prod.1994; Producent: Zakłady Automatyki „MERA - POLNA” ul. Obozowa 23; 37-700 Przemyśl ;	1
5	Zawór regulacyjny kołnierzowy typ VVF 52.15-2,5 ; PN 25 bar; DN 15; $Kvs = 2,5 \text{ m}^3/\text{h}$; GGG 40.3; firmy Landis & Gyr; Made in Germany; z siłownikiem SKD 32.51 firmy Landis & Gyr	1
6	Rozdzielacz ciepła – wysoka strona zasilanie i powrót c.o. <i>(rozdzielacz w izolacji DN do sprawdzenia)</i>	2
7	Wymienniki w układzie c.o. typ JAD 3/18; Producent: SeCeS-Pol Gdańsk; rok prod.1994;	2
8	Zawór odcinający, kulowy, kołnierzowy, DN 50; PN 16; Nr kat . AH-2C; firmy „ZAWGAZ”	1

9	Filtr siatkowy , kołnierzowy DN 50; PN 16 Producent: „MERA – POLNA” Przemysł	1
10	Rozdzielacz ciepła – niska strona wewnętrznej instalacji c.o. zasilanie i powrót (<i>rozdzielacz w izolacji DN do sprawdzenia</i>)	2
11	Zawór odcinający; skośny; gwintowany; DN 65; (<i>stary typ</i>)	4
12	Zawór odcinający, kulowy, kołnierzowy, DN 65 „ZAWGAZ”	2
13	Magnetyzer (<i>magnetyzer w izolacji DN 65, producent: brak oznaczeń</i>)	1
14	Filtr siatkowy (ozn. FS – 65); DN 65; PN 16; GG 25	1
15	Rozdzielacz ciepła – niska strona wymiennika c.o. zasilanie i powrót (<i>rozdzielacz w izolacji DN do sprawdzenia</i>)	2
16	Pompa c.o. typ 40POT120A;DN 40;PN 6;System Grundfos; LFP	1
17	Zawór zwrotny, kołnierzowy, klapowy, (stary typ) ; DN65	1
18	Zawór odcinający, skośny , DN 32	2
19	Zawór kulowy, gwintowany 1 ¼" (DN32)	2
20	Nadmiarowy upustowy regulator ciśnienia firmy: Heimeir DN 32	2
21	Zawór bezpieczeństwa sprężynowy; typ Si 2501 dn 40x40; PN 16; Producent: Śląskie Zakłady Armatury Przemysłowej Katowice	1
22	Naczynie wzbiorcze przeponowe typ Reflex 420E; 3 bar; 393K; o pojemności 420l; produkcji : Winkelmann & Pannhoff GmbH	1
23	Wodomierz wody uzupełniającej firmy METRON; DN 15; qn=1,5 m ³ /h; PN 1,6 ; Δp = 0,1 MPa	1
24	Zawór odcinający, kulowy, gwintowany, DN 15	3
25	Zawór elektromagnetyczny z siłownikiem SE-3; Made in Poland; Śląskie Zakłady Armatury Przemysłowej - Katowice	1

26	Regulator ciśnienia typ LCA 1; - Grudziądz	1
M ₁	Manometr na wysokim czynniku grzewczym (o zakresie $\pm 2,5$; $1,0$ MPa)	3
T ₁	Termometr na wysokim czynniku grzewczym	0
M ₂	Manometr na niskim czynniku ogrzewanym (o zakresie $\pm 0,6$; $1,0$ MPa)	2
T ₂	Termometr na niskim czynniku ogrzewanym (o zakresie $\div 150^{\circ}\text{C}$; 100°C)	2
RVP 30	Regulator pogodowy typu RVP 30 firmy Landis & Gyr	1
QAE ₂ 1	Czujnik zanurzeniowy temperatury c.o. firmy Landis & Gyr	1
QAC 21	Czujnik temperatury zewnętrznej firmy Landis & Gyr	1