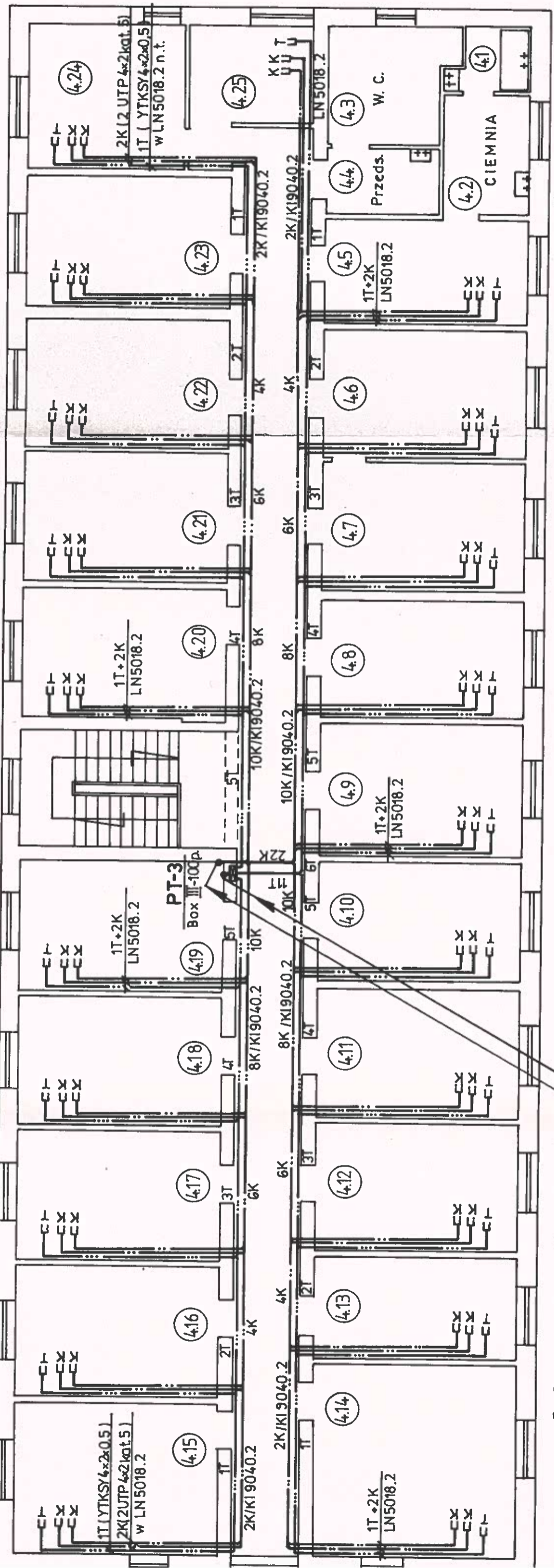


P O K O J E B I U R O W E P O K O J E B I U R O W E



technik TADEUSZ KURCZEWSKI
 upr. bud do projektowania kier. robotami
 w zakresie sieci i instalacji elektrycznych
 nr ewid. 209/89/WL

2 kable YTKSY 53x2x0.5 w RB32 p.t. z szafy PG na parterze
 42 kable UTP 4x2x0.5 kat. 5 w kanale KI 9040.2 z szafy MDF

P.U.H. "PROTART" 90-613 Łódź, ul. Gd	
Projektant:	Nazwa i adres obiektu:
techn. Tadeusz KURCZEWSKI	KOMENDA POWIATOWA
upr. nr. 209/89/WL	W ŁĘCZYCY
podpis:	ul. Ozorkowskie Przel
Sprawdzający:	Przedmiot rysunku:
data: 12.2003 r.	PLAN INSTALACJI TELEFO
data:	LOGICZNEJ KOMPUTEROWEJ
data:	RZUT III - 00 PIET

RZUT III - 90 PIĘTRA 1:100