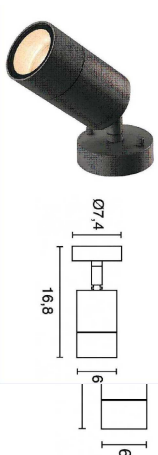
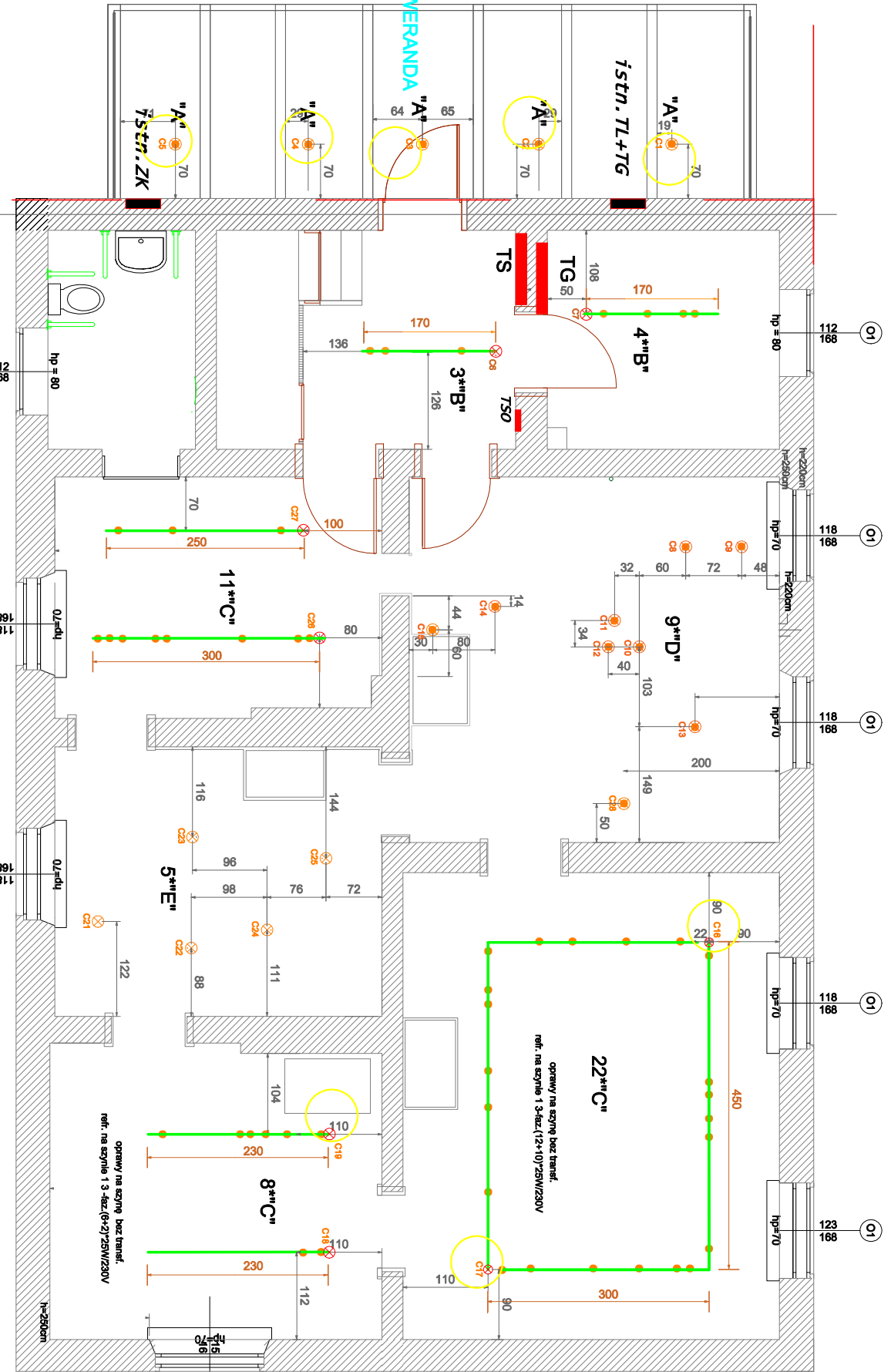


Projekt oświetlenia sal wystawowych opracowany przez Studio Projektowe GOVENLOCK z W-wy

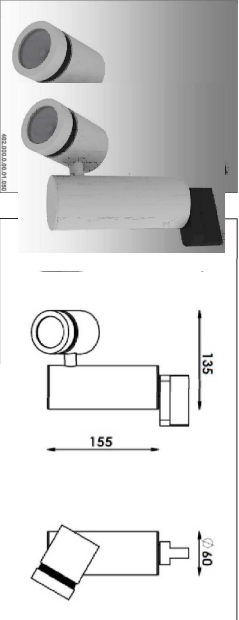
PRZYKŁADOWY WIZERUNEK OPRAWY



- "A" - Wypust sufitowy do ref. LED 230V/5W /żarówka LED GU10 ,230V/5W / -zgodnie z złączonymi standardami do PB-W
- "B" - Wypust sufitowy do zasilania szynoprzewodów 3 fazowych



PRZYKŁADOWY WIZERUNEK OPRAWY



- "B" -Oprawa LED ,montaż na szynie 3-faz. bez transf. , obudowa srebrna , żarówka LED 230V/6W ,GU10,30° ,380L.m-zgodnie z złączonymi standardami do PB-W
- "C" -Oprawa LED ,montaż na szynie 3-faz. bez transf. , obudowa srebrna , żarówka LED 230V/25W ,GU10-zgodnie z złączonymi standardami do PB-W
- "D" -Oprawa LED z opławką do precyzyjnego formatowania światła w różnych kształtach ( np.trójkąt,prostokąt itp.) ,230V/60W, sterowanie DMX , montaż nastropowy -zgodnie z złączonymi standardami do PB-W
- "E" -Oprawa LED ,230V/20W, montaż nastropowy-zgodnie z złączonymi standardami do PB-W

szynoprzewody 3 fazowe o nast. długościach:

- 1,7m - 2szt
  - 2,3m - 2szt
  - 2,5m - 1szt
  - 3,0m - 3szt
  - 4,5m - 2szt
- mocowania sufitowe,koncówki zasilające, łączniki liniowe i kątowe, zaślepki -w/g rysunku

opracowanie:  Projekt wykonawczy wystawy stałej poświęconej życiu i twórczości Konstantego Ildefonsa Gałczyńskiego cz.elektryczna	Inwestor:  Muzeum Konstantego Ildefonsa Gałczyńskiego w Praniu gm. Ruciane Nida	
	adres inwestycji:  Leśniczówka Pranie	
tytuł rysunku:  Inst. elektryczne zasilające ekspozycję w Muzeum –oświetlenie sufitowe	skala:  1:75	nr rysunku:  E1
	data:  18.09.2020	
projektant:  mgr inż. PIOTR CIOTROWSKI nr upr. WAM/0050/POE/08 W-MOIB nr ewid. WAM/E/0364/01	nr rysunku:  E1	
	podpis:	
strona nr:		