

postępowanie znak: 0785/WEI/TP/2024

Dot. postępowania o udzielenie zamówienia publicznego

pn. Wykonanie i udokumentowanie wyników audytów efektywności energetycznej oraz analizy możliwości wykorzystania odnawialnych źródeł energii w odniesieniu do obiektów kompleksu Instytucji kultury „EC1 Łódź Miasto Kultury” w Łodzi, 0785/WEI/TP/2024

OPIS PRZEDMIOTU ZAMÓWIENIA

1. Przedmiotem zamówienia jest wykonanie i udokumentowanie wyników audytów efektywności energetycznej i analizy możliwości wykorzystania odnawialnych źródeł energii w odniesieniu do obiektów kompleksu Instytucji kultury „EC1 Łódź - Miasto Kultury” w Łodzi.
W ramach realizacji przedmiotu zamówienia Wykonawca zobowiązuje się wykonać sześć odrębnych audytów efektywności energetycznej i analiz możliwości wykorzystania odnawialnych źródeł energii dedykowanych każdej z poniższych grup budynków:
 - 1) Budynek Administracji,
 - 2) Budynki kompleksu EC1 Wschód – S1, S2 i N,
 - 3) Budynek EC1 Południowy Wschód,
 - 4) Budynek kompleksu EC1 Zachód – Rozdzielnia,
 - 5) Budynki kompleksu EC1 Zachód – Kotłownia, Pompownia, Maszynownia i Zmiękczalnia,
 - 6) Budynek kompleksu EC1 Zachód – Rozbudowa i Chłodnia.

Celem zamówienia jest uzyskanie opracowań: stanowiących podstawę do wnioskowania o dofinansowanie w ramach Programów Operacyjnych o dofinansowanie z programów krajowych i UE, określających możliwości wykorzystania OZE oraz optymalizacji kosztów zużycia energii w odniesieniu do obiektów kompleksu Instytucji kultury „EC1 Łódź - Miasto Kultury” w Łodzi.

2. Wymagania dotyczące przedmiotowego zamówienia

Audyty energetyczne mają spełniać wymagania określone w:

- 1) Ustawie z dnia 7 lipca 1994 r. Prawo budowlane;
- 2) Ustawie z dnia 20 maja 2016 r. o efektywności energetycznej;
- 3) Normie PN-EN 16247-1:2023-01;
- 4) Rozporządzeniu Ministra Energii z dnia 5 października 2017r. w sprawie szczegółowego zakresu i sposobu sporządzania audytu efektywności energetycznej oraz metod obliczania oszczędności energii;
- 5) Rozporządzeniu Ministra Klimatu i Środowiska z dnia 12 kwietnia 2022 r. zmieniające rozporządzenie w sprawie szczegółowego zakresu i sposobu sporządzania audytu efektywności energetycznej oraz metod obliczania oszczędności energii;
- 6) Ustawie z dnia 29 sierpnia 2014 r. o charakterystyce energetycznej budynków;
- 7) Rozporządzeniu Ministra Infrastruktury z dnia 17 marca 2009 r. w sprawie szczegółowego zakresu i form audytu energetycznego oraz części audytu remontowego, wzorów kart audytów, a także algorytmu oceny opłacalności przedsięwzięcia;

- 8) Rozporządzeniu Ministra Infrastruktury i Rozwoju z dnia 27 lutego 2015 r. w sprawie metodologii wyznaczania charakterystyki energetycznej budynku lub części budynku oraz świadectw charakterystyki energetycznej;
- 9) Rozporządzeniu Ministra Infrastruktury z dnia 12 kwietnia 2002 r. w sprawie warunków technicznych, jakim powinny odpowiadać budynki i ich usytuowanie.

3. Przedmiot zamówienia obejmuje w szczególności:

- 1) opracowanie audytów energetycznych, które uwzględnią:
 - a) przygotowanie wyników audytów;
 - b) wizję lokalną w miejscu;
 - c) wykonanie inwentaryzacji techniczno-budowlanej w zakresie niezbędnym do właściwego opracowania audytów;
 - d) uzyskanie od gestora sieci energetycznej danych za okres ostatnich 36 miesięcy od daty podpisania Umowy na realizację przedmiotowego zamówienia, dotyczących mocy szczytowej, mocy zamówionej oraz innych niezbędnych do przeprowadzenia analiz parametrów oraz przekazanie w/w danych Zamawiającemu;
 - e) analizę kosztów zużycia energii na podstawie faktur;
 - f) ocenę aktualnego stanu technicznego budynków w zakresie istotnym dla wskazania właściwych ulepszeń i przedsięwzięć inwestycyjnych;
 - g) sprawdzenie stanu technicznego, parametrów działania, harmonogramów pracy i monitoringu instalacji HVAC budynków w zakresie istotnym dla wskazania właściwych ulepszeń i przedsięwzięć inwestycyjnych;
 - h) sprawdzenie stanu technicznego, parametrów działania, harmonogramów pracy i monitoringu instalacji elektrycznej wraz z oświetleniem budynków w zakresie istotnym dla wskazania właściwych ulepszeń i przedsięwzięć inwestycyjnych;
 - i) sprawdzenie możliwości monitoringu i sterowania systemu BMS budynków w celu zredukowania kosztów zużycia energii;
 - j) dobór optymalnych zakresów przedsięwzięć mających doprowadzić do zmniejszenia kosztów ogrzewania i kosztów zużycia energii elektrycznej w budynkach;
 - k) analizę możliwości zastosowania odnawialnych źródeł energii w obiekcie;
 - l) opracowanie zakresu oszczędności zamierzonych celów modernizacyjnych;
 - m) algorytm opłacalności przedsięwzięcia wraz z wyliczeniem efektu ekologicznego i stosowne obliczenia charakterystyki energetycznej budynków;
 - n) analizę zawartych przez Zamawiającego umów, obejmujących sprzedaż i dystrybucję energii elektrycznej;
 - o) analizę zawartych przez Zamawiającego umów, obejmujących sprzedaż i dostawę energii cieplnej;
 - p) analizę zawartych przez Zamawiającego umów, obejmujących dostawę wody użytkowej;
 - q) propozycję działań zaradczych w odniesieniu do postanowień w zawartych przez Zamawiającego umów ujętych w ppkt. n), o), p) powyżej, mających na celu dostosowanie warunków umów do zapotrzebowania Zamawiającego;
 - r) inne wyżej niewymienione parametry/wyniki itp., które okażą się niezbędne z punktu widzenia celu opracowania audytów;
- 2) przygotowanie załączników do audytów energetycznych stanowiących jego integralną część, w tym przedstawienie wskaźników rezultatu oraz stosownych obliczeń charakterystyki energetycznej budynków;
- 3) przekazanie audytów energetycznych Zamawiającemu w języku polskim wraz z załącznikami w ilości 2 egzemplarzy w wersji papierowej i 2 egzemplarzy wersji elektronicznej przekazanych na nośniku danych;

Charakterystyka poszczególnych obiektów kompleksu EC1:

1. **Budynek Kotłowni - EC1 Zachód** Kompleksu „EC1 Łódź – Miasto Kultury” w Łodzi, ul. Targowa 1/3, 90-022 Łódź, dz. nr 180/46, obręb S-6

Działka nr 180/46, obręb S-6 w Łodzi, na której znajduje się budynek, stanowi część zespołu dawnej Elektrowni Łódzkiej (rozdzielnia, maszynownia, pompownia, kotłownia, trafostacja, chłodnia kominowa, warsztaty mechaniczne, baseny chłodni żelaznych, ogrodzenie z portiernią i bramą wjazdową, budynek biurowy) zgodnie z Zarządzeniem Nr 772/2023 Prezydenta Miasta Łodzi z dnia 6 kwietnia 2023 r.

Budynek jest wpisany do ewidencji Wojewódzkiego Konserwatora Zabytków.

Dane podstawowe:

Funkcja obiektu (funkcje obiektu w przypadku więcej niż jedna) MUZEALNA, DYDAKTYCZNA

Rodzaj zabudowy ZWARTA

Usytuowanie na działce oraz w stosunku do stron świata CENTRALNIE NA DZIAŁCE, OD WSCHODU NA CAŁEJ DŁUGOŚCI STYKA SIĘ Z BUDYNKIEM POMPOWNI- EC1 ZACHÓD, WEJŚCIE GŁÓWNE OD WSCHODU PRZEZ BUDYNEK POMPOWNI-EC1 ZACHÓD

Rok budowy 1929-1930r.

Powierzchnia zabudowy 832,616 m²

Powierzchnia użytkowa 1986,14 m²

Kubatura 27341,00 m³

Liczba kondygnacji 8, NADZIEMNE 7, PODZIEMNE 1

Podpiwniczenie CZĘŚCIOWE

Rodzaj dachu PŁASKI

Rodzaje pomieszczeń MUZEALNE, DYDAKTYCZNE

Wyposażenie instalacyjne

- WODNO-KANALIZACYJNA
- HYDRANTY NAWODNIONE
- MGŁA WODNA
- C.O. / C.T.
- WENTYLACJA MECHANICZNA
- ELEKTRYCZNA
- ODGROMOWA
- TELEFONICZNA
- KOMPUTEROWA
- SSP
- OŚWIETLENIE AWARYJNE
- ALARMOWA
- CCTV
- SYSTEM BMS



2. **Budynek Pompowni - EC1 Zachód** Kompleksu „EC1 Łódź – Miasto Kultury” w Łodzi, ul. Targowa 1/3, 90-022 Łódź, dz. nr 180/46, obręb S-6

Działka nr 180/46, obręb S-6 w Łodzi, na której znajduje się budynek, stanowi część zespołu dawnej Elektrowni Łódzkiej (rozdzielnia, maszynownia, pompownia, kotłownia, trafostacja, chłodnia kominowa, warsztaty mechaniczne, baseny chłodni żelaznych, ogrodzenie z portiernią i bramą wjazdową, budynek biurowy) zgodnie z Zarządzeniem Nr 772/2023 Prezydenta Miasta Łodzi z dnia 6 kwietnia 2023 r.

Budynek jest wpisany do ewidencji Wojewódzkiego Konserwatora Zabytków.

Dane podstawowe:

Funkcja obiektu (funkcje obiektu w przypadku więcej niż jedna) MUZEALNA, DYDAKTYCZNA, KOMUNIKACYJNA

Rodzaj zabudowy ZWARTA

Usytuowanie na działce oraz w stosunku do stron świata CENTRALNIE NA DZIAŁCE, OD ZACHODU NA CAŁEJ DŁUGOŚCI STYKA SIĘ Z BUDYNKIEM KOTŁOWNI - EC1 ZACHÓD, OD WSCHODU NA CAŁEJ DŁUGOŚCI STYKA SIĘ Z BUDYNKIEM MASZYNOWNI - EC1 ZACHÓD, OD PÓŁNOCY NA CAŁEJ DŁUGOŚCI STYKA SIĘ Z BUDYNKIEM ZMIĘKCZALNI - EC1 ZACHÓD, NA POŁUDNIU STYKA SIĘ Z ŁĄCZNIKIEM BUDYNKU CHŁODNI – EC1 ZACHÓD, WEJŚCIE GŁÓWNE OD PÓŁNOCY PRZEZ BUDYNEK ZMIĘKCZALNI - EC1 ZACHÓD

Rok budowy 1929-1930r.

Powierzchnia zabudowy 264,41 m²

Powierzchnia użytkowa 1392,41 m²

Kubatura 5381,00 m³

Liczba kondygnacji 7, NADZIEMNE 7,

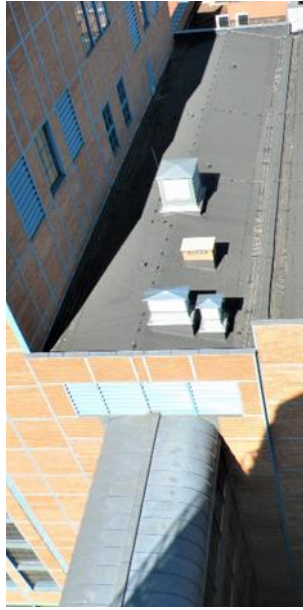
Podpiwniczenie BRAK

Rodzaj dachu PŁASKI

Rodzaje pomieszczeń KOMUNIKACYJNE, MUZEALNE, GOSPODARCZE, TECHNICZNE

Wyposażenie instalacyjne

- WODNO-KANALIZACYJNA
- HYDRANTY NAWODNIONE
- MGŁA WODNA
- C.O. / C.T.
- WENTYLACJA MECHANICZNA
- ELEKTRYCZNA
- ODGROMOWA
- TELEFONICZNA
- KOMPUTEROWA
- SSP
- OŚWIETLENIE AWARYJNE
- ALARMOWA
- CCTV
- SYSTEM BMS
- DŹWIGOWA



3. **Budynek Maszynowni - EC1 Zachód** Kompleksu „EC1 Łódź – Miasto Kultury” w Łodzi, ul. Targowa 1/3, 90-022 Łódź, dz. nr 180/46, obręb S-6

Działka nr 180/46, obręb S-6 w Łodzi, na której znajduje się budynek, stanowi część zespołu dawnej Elektrowni Łódzkiej (rozdzielnia, maszynownia, pompownia, kotłownia, trafostacja, chłodnia kominowa, warsztaty mechaniczne, baseny chłodni żelaznych, ogrodzenie z portiernią i bramą wjazdową, budynek biurowy) zgodnie z Zarządzeniem Nr 772/2023 Prezydenta Miasta Łodzi z dnia 6 kwietnia 2023 r.

Budynek jest wpisany do ewidencji Wojewódzkiego Konserwatora Zabytków.

Dane podstawowe:

Funkcja obiektu (funkcje obiektu w przypadku więcej niż jedna) MUZEALNA, DYDAKTYCZNA, TECHNICZNA, WYSTAWOWA, KOMUNIKACYJNA

Rodzaj zabudowy ZWARTA

Usytuowanie na działce oraz w stosunku do stron świata CENTRALNIE NA DZIAŁCE, OD ZACHODU NA CAŁEJ DŁUGOŚCI STYKA SIĘ Z BUDYNKIEM POMPOWNI - EC1 ZACHÓD, OD WSCHODU STYKA SIĘ Z ŁĄCZNIKIMB DO UDYNKU ROZDZIELNI - EC1 ZACHÓD, WEJŚCIE GŁÓWNE OD ZACHODU PRZEZ BUDYNEK POMPOWNI - EC1 ZACHÓD

Rok budowy 1929-1930r.

Powierzchnia zabudowy 858,51 m²

Powierzchnia użytkowa 1434,78 m²

Kubatura 21566,00 m³

Liczba kondygnacji 6, NADZIEMNE 5, PODZIEMNE 1

Podpiwniczenie CZĘŚCIOWE

Rodzaj dachu PŁASKI

Rodzaje pomieszczeń MUZEALNE, DYDAKTYCZNE, , TECHNICZNE, WYSTAWOWE, KOMUNIKACYJNE

Wyposażenie instalacyjne

- WODNO-KANALIZACYJNA
- HYDRANTY NAWODNIONE
- MGŁA WODNA
- GASZENIA GAZEM
- C.O. / C.T.
- WENTYLACJA MECHANICZNA
- ELEKTRYCZNA
- ODGROMOWA
- TELEFONICZNA
- KOMPUTEROWA
- SSP
- OŚWIETLENIE AWARYJNE
- ALARMOWA
- CCTV
- SYSTEM BMS



4. **Budynek Zmiękczalni - EC1 Zachód** Kompleksu „EC1 Łódź – Miasto Kultury” w Łodzi, ul. Targowa 1/3, 90-022 Łódź, dz. nr 180/46, obręb S-6

Działka nr 180/46, obręb S-6 w Łodzi, na której znajduje się budynek, stanowi część zespołu dawnej Elektrowni Łódzkiej (rozdzielnia, maszynownia, pompownia, kotłownia, trafostacja, chłodnia kominowa, warsztaty mechaniczne, baseny chłodni żelaznych, ogrodzenie z portiernią i bramą wjazdową, budynek biurowy) zgodnie z Zarządzeniem Nr 772/2023 Prezydenta Miasta Łodzi z dnia 6 kwietnia 2023 r.

Budynek jest wpisany do ewidencji Wojewódzkiego Konserwatora Zabytków.

Dane podstawowe:

Funkcja obiektu (funkcje obiektu w przypadku więcej niż jedna) BIUROWA, SOCJALNA, TECHNICZNA, KOMUNIKACYJNA

Rodzaj zabudowy ZWARTA

Usytuowanie na działce oraz w stosunku do stron świata CENTRALNIE NA DZIAŁCE, OD POŁUDNIA NA CAŁEJ DŁUGOŚCI STYKA SIĘ Z BUDYNKIEM POMPOWNI - EC1 ZACHÓD, WEJŚCIE GŁÓWNE OD PÓŁNOCY.

Rok budowy 1929-1930r.

Powierzchnia zabudowy 266,46 m²

Powierzchnia użytkowa 1063,88 m²

Kubatura 6279,33 m³

Liczba kondygnacji 8, NADZIEMNE 7, PODZIEMNE 1

Podpiwniczenie CZĘŚCIOWE

Rodzaj dachu PŁASKI

Rodzaje pomieszczeń BIUROWE, SOCJALNE, TECHNICZNE, KOMUNIKACYJNE

Wyposażenie instalacyjne

- WODNO-KANALIZACYJNA
- HYDRANTY NAWODNIONE
- C.O. / C.T.
- WENTYLACJA MECHANICZNA
- ELEKTRYCZNA
- ODGROMOWA
- TELEFONICZNA
- KOMPUTEROWA
- SSP
- OŚWIETLENIE AWARYJNE
- ALARMOWA
- CCTV
- SYSTEM BMS
- DŹWIGOWA



5. **Budynek Chłodni - EC1 Zachód** Kompleksu „EC1 Łódź – Miasto Kultury” w Łodzi, ul. Targowa 1/3, 90-022 Łódź, dz. nr 180/46, obręb S-6

Działka nr 180/46, obręb S-6 w Łodzi, na której znajduje się budynek, stanowi część zespołu dawnej Elektrowni Łódzkiej (rozdzielnia, maszynownia, pompownia, kotłownia, trafostacja, chłodnia kominowa, warsztaty mechaniczne, baseny chłodni żelaznych, ogrodzenie z portiernią i bramą wjazdową, budynek biurowy) zgodnie z Zarządzeniem Nr 772/2023 Prezydenta Miasta Łodzi z dnia 6 kwietnia 2023 r.

Budynek jest wpisany do ewidencji Wojewódzkiego Konserwatora Zabytków.

Dane podstawowe:

Funkcja obiektu (funkcje obiektu w przypadku więcej niż jedna) WYSTAWOWA, EDUKACYJNA, TECHNICZNA, KOMUNIKACYJNA,

Rodzaj zabudowy ZWARTA

Usytuowanie na działce oraz w stosunku do stron świata CENTRALNIE NA DZIAŁCE, OD PÓŁNOCY STYKA SIĘ ŁĄCZNIKIEM Z BUDYNKIEM POMPOWNI - EC1 ZACHÓD, OD POŁUDNIOWEGO-ZACHODU STYKA SIĘ ŁĄCZNIKIEM Z BUDYNKIEM ROZBUDOWY - EC1 ZACHÓD WEJŚCIE GŁÓWNE OD ZACHODU.

Rok budowy 1929-1930r.

Powierzchnia zabudowy 1300,79 m²

Powierzchnia użytkowa 893,71 m²

Kubatura 26210,82 m³

Liczba kondygnacji 6, NADZIEMNE 6,

Podpiwniczenie BRAK

Rodzaj dachu PŁASKI

Rodzaje pomieszczeń WYSTAWOWE, EDUKACYJNE, TECHNICZNE, KOMUNIKACYJNE

Wyposażenie instalacyjne

- WODNO-KANALIZACYJNA
- HYDRANTY NAWODNIONE
- C.O. / C.T.
- WENTYLACJA MECHANICZNA
- ELEKTRYCZNA
- ODGROMOWA
- TELEFONICZNA
- KOMPUTEROWA
- SSP
- OŚWIETLENIE AWARYJNE
- ALARMOWA
- CCTV
- SYSTEM BMS
- DŹWIGOWA



6. **Budynek Rozdzielni - EC1 Zachód** Kompleksu „EC1 Łódź – Miasto Kultury” w Łodzi, ul. Targowa 1/3, 90-022 Łódź, dz. nr 180/46, obręb S-6

Działka nr 180/46, obręb S-6 w Łodzi, na której znajduje się budynek, stanowi część zespołu dawnej Elektrowni Łódzkiej (rozdzielnia, maszynownia, pompownia, kotłownia, trafostacja, chłodnia kominowa, warsztaty mechaniczne, baseny chłodni żelaznych, ogrodzenie z portiernią i bramą wjazdową, budynek biurowy) zgodnie z Zarządzeniem Nr 772/2023 Prezydenta Miasta Łodzi z dnia 6 kwietnia 2023 r.

Budynek jest wpisany do ewidencji Wojewódzkiego Konserwatora Zabytków.

Dane podstawowe:

Funkcja obiektu (funkcje obiektu w przypadku więcej niż jedna) WYSTAWOWA, EDUKACYJNA, TECHNICZNA, KOMUNIKACYJNA,

Rodzaj zabudowy ZWARTA

Usytuowanie na działce oraz w stosunku do stron świata WZDŁUŻ WSCHODNIEJ GRANICY DZIAŁKI, OD ZACHODU STYKA SIĘ ŁĄCZNIKIEM Z BUDYNKIEM MASZYNOWNI - EC1 ZACHÓD, OD POŁUDNIA STYKA SIĘ ŁĄCZNIKIEM Z BUDYNKIEM ROZBUDOWY - EC1 ZACHÓD WEJŚCIE GŁÓWNE OD WSCHODU.

Rok budowy 1929-1930r.

Powierzchnia zabudowy 1270,20 m²

Powierzchnia użytkowa 6133,20 m²

Kubatura 2470,00 m³

Liczba kondygnacji 7, NADZIEMNE 6, PODZIEMNE 1

Podpiwniczenie CAŁKOWITE

Rodzaj dachu PŁASKI

Rodzaje pomieszczeń WYSTAWOWE, EDUKACYJNE, TECHNICZNE, KOMUNIKACYJNE

Wyposażenie instalacyjne

- WODNO-KANALIZACYJNA
- HYDRANTY NAWODNIONE
- C.O. / C.T.
- WENTYLACJA MECHANICZNA
- ELEKTRYCZNA
- ODGROMOWA
- TELEFONICZNA
- KOMPUTEROWA
- SSP
- OŚWIETLENIE AWARYJNE
- ALARMOWA
- CCTV
- SYSTEM BMS
- DŹWIGOWA



7. **Budynek Rozbudowy - EC1 Zachód** Kompleksu „EC1 Łódź – Miasto Kultury” w Łodzi, ul. Tuwima 52A, 90-022 Łódź, dz. nr 180/46 i 183/3 obręb S-6

Działka nr 180/46, obręb S-6 w Łodzi, na której znajduje się budynek, stanowi część zespołu dawnej Elektrowni Łódzkiej (rozdzielnia, maszynownia, pompownia, kotłownia, trafostacja, chłodnia kominowa, warsztaty mechaniczne, baseny chłodni żelaznych, ogrodzenie z portiernią i bramą wjazdową, budynek biurowy) zgodnie z Zarządzeniem Nr 772/2023 Prezydenta Miasta Łodzi z dnia 6 kwietnia 2023 r.

Budynek nie jest wpisany do ewidencji Wojewódzkiego Konserwatora Zabytków.

Dane podstawowe:

Funkcja obiektu (funkcje obiektu w przypadku więcej niż jedna) WYSTAWOWA, EDUKACYJNA, TECHNICZNA, KOMUNIKACYJNA, WARSZTATOWA

Rodzaj zabudowy NIEREGULARNA

Usytuowanie na działce oraz w stosunku do stron świata WZDŁUŻ POŁUDNIOWEJ GRANICY DZIAŁKI 180/46 ORAZ NA CAŁEJ DZIAŁCE 183/3, OD PÓŁNOCY STYKA SIĘ ŁĄCZNIKIEM Z BUDYNKIEM ROZDZIELNI - EC1 ZACHÓD, OD PÓŁNOCNEGO-WSCHODU STYKA SIĘ ŁĄCZNIKIEM Z BUDYNKIEM CHŁODNI - EC1 ZACHÓD

WEJŚCIE GŁÓWNE OD PÓŁNOCY ORAZ WSCHODU.

Rok budowy 2015r.

Powierzchnia zabudowy 2713,12 m²

Powierzchnia użytkowa 6818,79 m²

Kubatura 37621,33 m³

Liczba kondygnacji 7, NADZIEMNE 6, PODZIEMNE 1

Podpiwniczenie CZĘŚCIOWE

Rodzaj dachu PŁASKI

Rodzaje pomieszczeń WYSTAWOWE, EDUKACYJNE, TECHNICZNE, KOMUNIKACYJNE, WARSZTATOWE

Wyposażenie instalacyjne

- WODNO-KANALIZACYJNA
- HYDRANTY NAWODNIONE
- C.O. / C.T.
- WENTYLACJA MECHANICZNA
- ELEKTRYCZNA
- ODGROMOWA
- TELEFONICZNA
- KOMPUTEROWA
- SSP
- OŚWIETLENIE AWARYJNE
- ALARMOWA
- CCTV
- SYSTEM BMS
- DŹWIGOWA



8. **Budynek Administracji** (dawna portiernia i budynek biurowy) Kompleksu „EC1 Łódź – Miasto Kultury” w Łodzi, ul. Targowa 1/3, 90-022 Łódź, dz. nr 180/48 i 180/12 obręb S-6

Działka nr 180/48 i 180/12, obręb S-6 w Łodzi, na której znajduje się budynek, stanowi część zespołu dawnej Elektrowni Łódzkiej (rozdzielnia, maszynownia, pompownia, kotłownia, trafostacja, chłodnia kominowa, warsztaty mechaniczne, baseny chłodni żelaznych, ogrodzenie z portiernią i bramą wjazdową, budynek biurowy) zgodnie z Zarządzeniem Nr 772/2023 Prezydenta Miasta Łodzi z dnia 6 kwietnia 2023 r. oraz wpisany do rejestru zabytków pod numerem A/35 z 18.05.2007r.

Budynek jest wpisany do ewidencji Wojewódzkiego Konserwatora Zabytków.

Dane podstawowe:

Funkcja obiektu (funkcje obiektu w przypadku więcej niż jedna) BIUROWA

Rodzaj zabudowy ZWARTA

Usytuowanie na działce oraz w stosunku do stron świata W POŁUDNIOWO-WSCHODNIM NAROŻNIKU DZIAŁKI 180/48 ORAZ NA CAŁEJ DZIAŁCE 180/12, WEJŚCIE GŁÓWNE OD ZACHODU.

Rok budowy 1914r.

Powierzchnia zabudowy 225,36 m²

Powierzchnia użytkowa 262,63 m²

Kubatura 1351,70 m³

Liczba kondygnacji 2, NADZIEMNE 2,

Podpiwniczenie BRAK

Rodzaj dachu PŁASKI

Rodzaje pomieszczeń BIUROWE, TECHNICZNE

Wyposażenie instalacyjne

- WODNO-KANALIZACYJNA
- HYDRANTY NAWODNIONE
- C.O.
- WENTYLACJA MECHANICZNA
- ELEKTRYCZNA
- ODGROMOWA
- TELEFONICZNA
- KOMPUTEROWA
- SSP
- OŚWIETLENIE AWARYJNE
- ALARMOWA
- CCTV



9. **Budynek S1 - EC1 Wschód** Kompleksu „EC1 Łódź – Miasto Kultury” w Łodzi, ul. Targowa 1/3, 90-022 Łódź, dz. nr 180/48 obręb S-6

Działka nr 180/48 obręb S-6 w Łodzi, na której znajduje się budynek, stanowi część zespołu dawnej Elektrowni Łódzkiej (rozdzielnia, maszynownia, pompownia, kotłownia, trafostacja, chłodnia kominowa, warsztaty mechaniczne, baseny chłodni żelaznych, ogrodzenie z portiernią i bramą wjazdową, budynek biurowy) zgodnie z Zarządzeniem Nr 772/2023 Prezydenta Miasta Łodzi z dnia 6 kwietnia 2023 r. oraz wpisany do rejestru zabytków pod numerem A/35 z 18.05.2007r.

Budynek jest wpisany do ewidencji Wojewódzkiego Konserwatora Zabytków.

Dane podstawowe:

Funkcja obiektu (funkcje obiektu w przypadku więcej niż jedna) BIUROWA, EDUKACYJNA,

Rodzaj zabudowy ZWARTA

Usytuowanie na działce oraz w stosunku do stron świata W PÓŁNOCNO-WSCHODNIM NAROŻNIKU DZIAŁKI 180/48,

WEJŚCIE GŁÓWNE OD POŁUDNIA.

Rok budowy 1907-1914r.

Powierzchnia zabudowy 712,00 m²

Powierzchnia użytkowa 2144,00 m²

Kubatura 106033,00 m³

Liczba kondygnacji 7, NADZIEMNE 6, PODZIEMNE 1

Podpiwniczenie CAŁKOWITE

Rodzaj dachu PŁASKI

Rodzaje pomieszczeń BIUROWE, EDUKACYJNE, TECHNICZNE, KOMUNIKACYJNE

Wyposażenie instalacyjne

- WODNO-KANALIZACYJNA
- HYDRANTY NAWODNIONE
- C.O. /C.T.
- WENTYLACJA MECHANICZNA
- ELEKTRYCZNA
- ODGROMOWA
- TELEFONICZNA
- KOMPUTEROWA
- SSP
- OŚWIETLENIE AWARYJNE
- ALARMOWA
- CCTV
- DŹWIGOWA



10. **Budynek S2 - EC1 Wschód** Kompleksu „EC1 Łódź – Miasto Kultury” w Łodzi, ul. Targowa 1/3, 90-022 Łódź, dz. nr 180/48 i 180/49 obręb S-6

Działka nr 180/48 i 180/49 obręb S-6 w Łodzi, na której znajduje się budynek, stanowi część zespołu dawnej Elektrowni Łódzkiej (rozdzielnia, maszynownia, pompownia, kotłownia, trafostacja, chłodnia kominowa, warsztaty mechaniczne, baseny chłodni żelaznych, ogrodzenie z portiernią i bramą wjazdową, budynek biurowy) zgodnie z Zarządzeniem Nr 772/2023 Prezydenta Miasta Łodzi z dnia 6 kwietnia 2023 r. oraz wpisany do rejestru zabytków pod numerem A/35 z 18.05.2007r.

Budynek jest wpisany do ewidencji Wojewódzkiego Konserwatora Zabytków.

Dane podstawowe:

Funkcja obiektu (funkcje obiektu w przypadku więcej niż jedna) BIUROWA, EDUKACYJNA, WYSTAWOWA, MAGAZYNOWA, KOMERCYJNA

Rodzaj zabudowy ZWARTA

Usytuowanie na działce oraz w stosunku do stron świata W PÓŁNOCNO-ZACHODNIM NAROŻNIKU DZIAŁKI 180/48 ORAZ NA CAŁEJ DZIAŁCE 180/49, WEJŚCIE GŁÓWNE OD ZACHODU.

Rok budowy 1907-1914r.

Powierzchnia zabudowy 1719,00 m²

Powierzchnia użytkowa 4178,89 m²

Kubatura 33657,00 m³

Liczba kondygnacji 4, NADZIEMNE 3, PODZIEMNE 1

Podpiwniczenie CAŁKOWITE

Rodzaj dachu PŁASKI

Rodzaje pomieszczeń BIUROWE, WYSTAWOWE, EDUKACYJNE, TECHNICZNE, MAGAZYNOWE, KOMUNIKACYJNE

Wyposażenie instalacyjne

- WODNO-KANALIZACYJNA
- HYDRANTY NAWODNIONE
- C.O. /C.T.
- WENTYLACJA MECHANICZNA
- ELEKTRYCZNA
- ODGROMOWA
- TELEFONICZNA
- KOMPUTEROWA
- SSP
- OŚWIETLENIE AWARYJNE
- ALARMOWA
- CCTV
- DŹWIGOWA



11. **Budynek N - EC1 Wschód** Kompleksu „EC1 Łódź – Miasto Kultury” w Łodzi, ul. Targowa 1/3, 90-022 Łódź, dz. nr 180/48 obręb S-6

Działka nr 180/48 obręb S-6 w Łodzi, na której znajduje się budynek, stanowi część zespołu dawnej Elektrowni Łódzkiej (rozdzielnia, maszynownia, pompownia, kotłownia, trafostacja, chłodnia kominowa, warsztaty mechaniczne, baseny chłodni żelaznych, ogrodzenie z portiernią i bramą wjazdową, budynek biurowy) zgodnie z Zarządzeniem Nr 772/2023 Prezydenta Miasta Łodzi z dnia 6 kwietnia 2023 r. oraz wpisany do rejestru zabytków pod numerem A/35 z 18.05.2007r.

Budynek jest wpisany do ewidencji Wojewódzkiego Konserwatora Zabytków.

Dane podstawowe:

Funkcja obiektu (funkcje obiektu w przypadku więcej niż jedna) BIUROWA, EDUKACYJNA, WYSTAWOWA, KINOWE,

Rodzaj zabudowy ZWARTA

Usytuowanie na działce oraz w stosunku do stron świata W PÓŁNOCNO-WSCHODNIM NAROŻNIKU DZIAŁKI 180/48,

WEJŚCIE GŁÓWNE OD PÓŁNOCY.

Rok budowy 1907-1914r.

Powierzchnia zabudowy 2788,00 m²

Powierzchnia użytkowa 14922,77 m²

Kubatura 65190,00 m³

Liczba kondygnacji 9, NADZIEMNE 7, PODZIEMNE 2

Podpiwniczenie CAŁKOWITE

Rodzaj dachu PŁASKI

Rodzaje pomieszczeń BIUROWE, WYSTAWOWE, EDUKACYJNE, TECHNICZNE, KOMUNIKACYJNE

Wyposażenie instalacyjne

- WODNO-KANALIZACYJNA
- HYDRANTY NAWODNIONE
- MGŁA WODNA
- C.O. /C.T.
- WENTYLACJA MECHANICZNA
- ELEKTRYCZNA
- ODGROMOWA
- TELEFONICZNA
- KOMPUTEROWA
- SSP
- OŚWIETLENIE AWARYJNE
- ALARMOWA
- CCTV
- DŹWIGOWA



12. **Budynek EC1 Południowy-Wschód** Kompleksu „EC1 Łódź – Miasto Kultury” w Łodzi, ul. Targowa 1/3, 90-022 Łódź, dz. nr 180/51 obręb S-6

Działka nr 180/51 obręb S-6 w Łodzi, na której znajduje się budynek, stanowi część zespołu dawnej Elektrowni Łódzkiej (rozdzielnia, maszynownia, pompownia, kotłownia, trafostacja, chłodnia kominowa, warsztaty mechaniczne, baseny chłodni żelaznych, ogrodzenie z portiernią i bramą wjazdową, budynek biurowy) zgodnie z Zarządzeniem Nr 772/2023 Prezydenta Miasta Łodzi z dnia 6 kwietnia 2023 r.

Budynek jest wpisany do ewidencji Wojewódzkiego Konserwatora Zabytków.

Dane podstawowe:

Funkcja obiektu (funkcje obiektu w przypadku więcej niż jedna) BIUROWA, EDUKACYJNA, WYSTAWOWA, KOMERCYJNA

Rodzaj zabudowy ZWARTA

Usytuowanie na działce oraz w stosunku do stron świata CENTRALNIE ORAZW POŁUDNIOWO-ZACHODNIM NAROŻNIKU DZIAŁKI 180/51, WEJŚCIE GŁÓWNE OD ZACHODU.

Rok budowy 1907-1914r./2021r.

Powierzchnia zabudowy 1383,10 m²

Powierzchnia użytkowa 2615,26 m²

Kubatura 14700,00 m³

Liczba kondygnacji 3, NADZIEMNE 3,

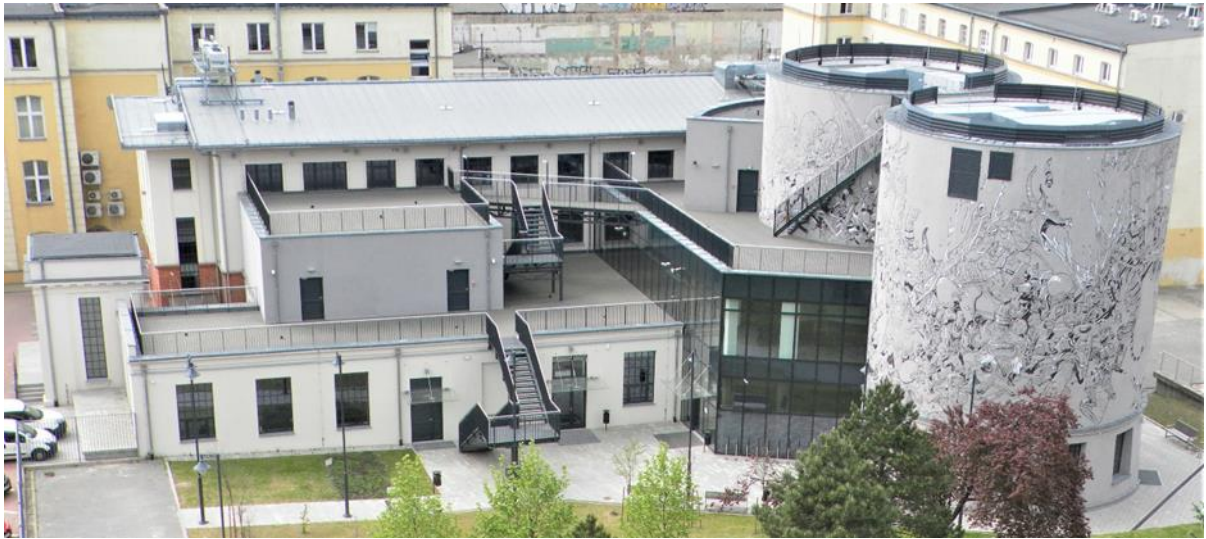
Podpiwniczenie BRAK

Rodzaj dachu PŁASKI

Rodzaje pomieszczeń BIUROWE, WYSTAWOWE, EDUKACYJNE, TECHNICZNE, KOMUNIKACYJNE, KOMERCYJNE

Wyposażenie instalacyjne

- WODNO-KANALIZACYJNA
- HYDRANTY NAWODNIONE
- MGŁA WODNA
- C.O. /C.T.
- WENTYLACJA MECHANICZNA
- ELEKTRYCZNA
- ODGROMOWA
- TELEFONICZNA
- KOMPUTEROWA
- SSP
- OŚWIETLENIE AWARYJNE
- ALARMOWA
- CCTV
- DŹWIGOWA



13. **Opis techniczny terenów zewnętrznych nieruchomości:**

- ogrodzenie terenu nieruchomości występuje od wschodu jako fragment z bramą historyczną,
- drogi wewnętrzne, place, ciągi piesze – kostka brukowa,
- zielen - drzewa, krzewy, trawniki
- pełne uzbrojenie podziemne na terenie nieruchomości,
- elementy małej architektury – kosze, ławki, tablice informacyjne, eksponaty wystawowe starej infrastruktury obsługującej Elektrownię Łódzką.

WYKAZ FOLDERÓW Z ZAŁĄCZNIKAMI:

1. Dokumentacja architektoniczna budynków
 - 1.1. Budynek Administracji
 - 1.2. Budynki kompleksu EC1 Wschód – S1, S2 i N,
 - 1.3. Budynek EC1 Południowy Wschód
 - 1.4. Budynek kompleksu EC1 Zachód – Rozdzielnia
 - 1.5. Budynki kompleksu EC1 Zachód – Kociołnia, Pompownia, Maszynownia i Zmiękczalnia
 - 1.6. Budynek kompleksu EC1 Zachód – Rozbudowa i Chłodnia
2. Instalacje sanitarne
 - 2.1. Karty węzłów cieplnych
 - 2.2. Materiały sanitarne – EC1 Administracja
 - 2.3. Materiały sanitarne – EC1 Wschód
 - 2.4. Materiały sanitarne – EC1 Południowy Wschód
 - 2.5. Materiały sanitarne – EC1 Zachód Rozdzielnia
 - 2.6. Materiały sanitarne – EC1 Zachód KPMZ
 - 2.7. Materiały sanitarne – EC1 Zachód Rozbudowa i Chłodnia
3. Instalacje elektryczne
 - 3.1. Materiały elektryczne -Tereny zewnętrzne
 - 3.2. Materiały elektryczne – EC1 Administracja
 - 3.3. Materiały elektryczne – EC1 Wschód
 - 3.4. Materiały elektryczne – EC1 Południowy Wschód
 - 3.5. Materiały elektryczne – EC1 Zachód Rozdzielnia
 - 3.6. Materiały elektryczne – EC1 Zachód KPMZC
 - 3.7. Materiały elektryczne – EC1 Zachód Rozbudowa

Link do dokumentacji wskazanej powyżej: <https://cloud.ec1lodz.pl:5001/sharing/4SbA3bC3C>

Hasło: Pass4F1les

Pozostałe dokumenty – szczegółowa dokumentacja techniczna, umowy z gestorami sieci, faktury zużycia energii itd. zostaną przekazane Wykonawcy po podpisaniu Umowy na jego wniosek.