

ZARZĄDZENIE Nr 0050.236.2022

**BURMISTRZA BARCZEWA
z dnia 1 grudnia 2022 roku**

w sprawie: ustalenia standardów zimowego utrzymania dróg na terenie Miasta i Gminy Barczewo i zakwalifikowania ich do poszczególnych standardów.

Na podstawie art. 30 ust.1 ustawy z dnia 8 marca 1990 r. o samorządzie gminnym (Dz. U. z 2022 r. poz. 583 ze zm.), w związku z art. 19 ust. 2 pkt 4, art. 20 pkt 4 i art. 4 pkt 20 ustawy z dnia 21 marca 1985r. o drogach publicznych (Dz.U. z 2022 r. poz. 1693 t.j.ze zm.) Burmistrz Barczewa zarządza, co następuje:

§1

1. Ustala się standardy zimowego utrzymania dróg na terenie Miasta i Gminy Barczewo, zawarte w załączniku nr 1 niniejszego zarządzenia.
2. Ustala się wykaz dróg podlegających zimowemu utrzymaniu w standardach, o których mowa w ust. 1, stanowiący załącznik nr 2 do niniejszego zarządzenia.

§2

Wykonanie zarządzenia powierza się Kierownikowi Wydziału Budownictwa i Inwestycji Urzędu Miejskiego w Barczewie.

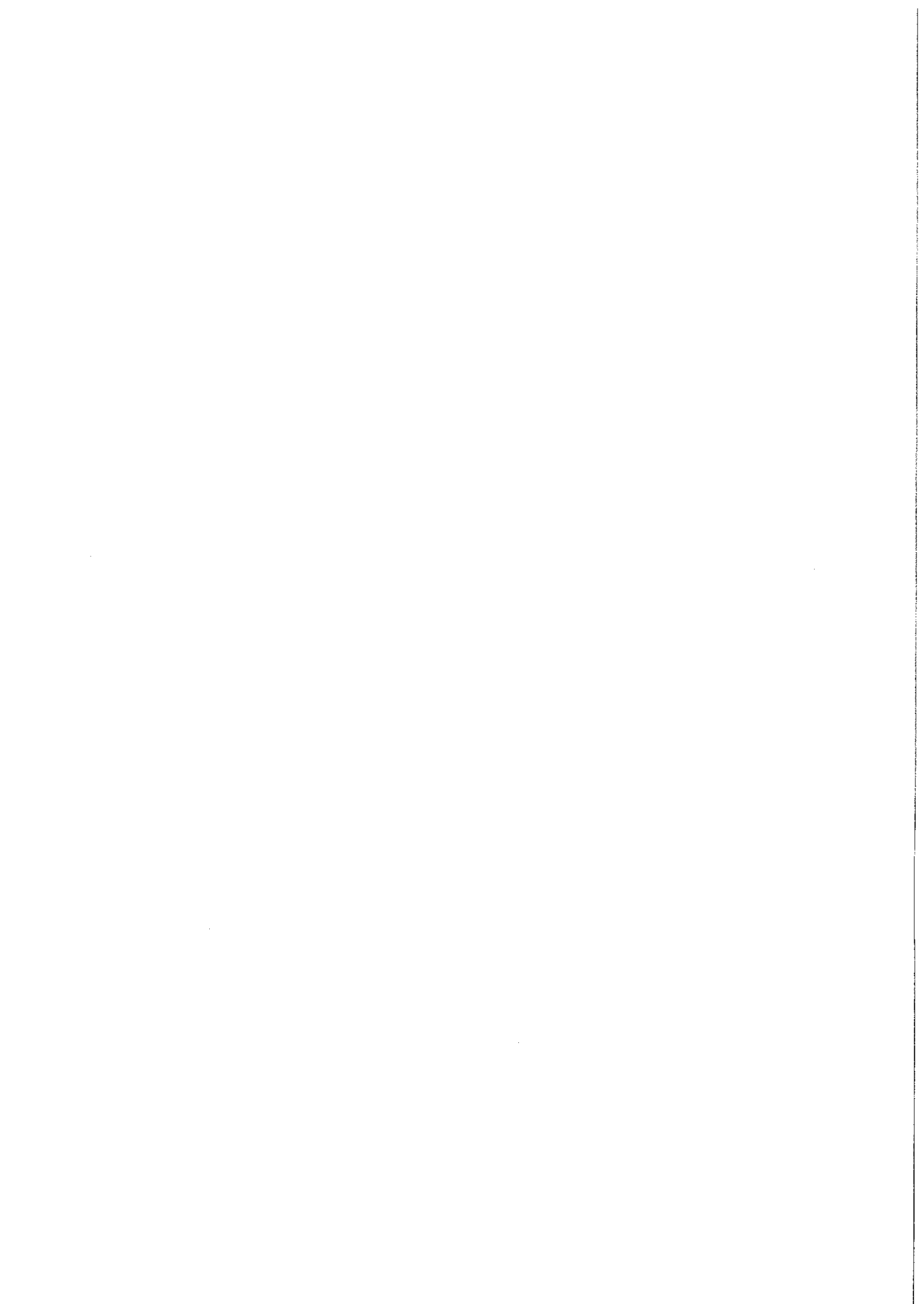
§3

Traci moc zarządzenie Burmistrza Barczewa 0050.221.2019 z dnia 14 listopada 2019 w sprawie: ustalenia standardów zimowego utrzymania dróg na terenie Miasta i Gminy Barczewo i zakwalifikowania ich do poszczególnych standardów.

§4

Zarządzenie wchodzi w życie z dniem podjęcia.

BURMISTRZ BARCZEWA
Andrzej Maciejewski



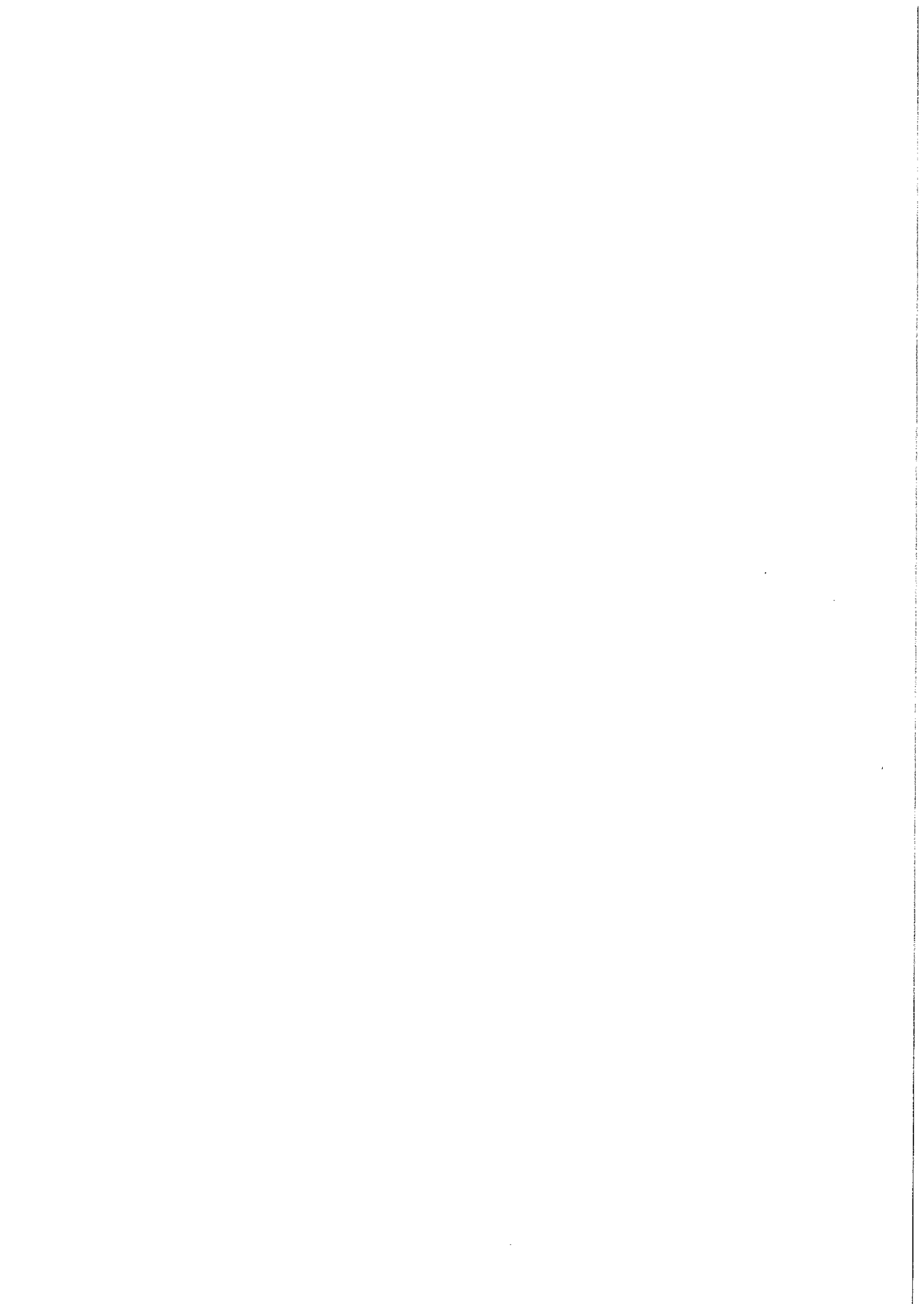
Standardy zimowego utrzymania dróg na terenie Miasta i Gminy Barczewo

Na drogach gminnych zostały wprowadzone zróżnicowane standardy zimowego utrzymania :

Standard V – drogi na terenie miasta i gminy

Standard VI – drogi na terenie gminy

Standard	Opis stanu utrzymania dróg dla danego standardu	Dopuszczalne odstępstwa od standardu	
		Po ustaniu opadów śniegu	Od stwierdzenia występowania zjawisk śliskości zimowej
V	Jezdnia odśnieżona, w miejscach zasp odśnieżony co najmniej jeden pas ruchu z wykonaniem mijanek.	<ul style="list-style-type: none"> • Śnieg luźny – może zalegać do 12 h; • Śnieg zajeżdżony – może występować; • Języki śnieżne – mogą występować; • Zaspy- mogą występować do 24 h; • Dopuszcza się przerwy w komunikacji do 24 h; 	<p>W miejscach wyznaczonych :</p> <ul style="list-style-type: none"> • Lodowica do 12 h; • Gołoledź 12 h; • Śliskość pośniegowa – 16 h;
VI	<p>Jezdnia zaśnieżona. Prowadzi się interwencyjne odśnieżanie w zależności od potrzeb.</p> <p>Jezdnia posypana w miejscach wyznaczonych przez zarządcę drogi.</p>	<ul style="list-style-type: none"> • Śnieg luźny – może zalegać do 16 h; • Śnieg zajeżdżony – może występować; • Języki śnieżne – mogą występować; • Zaspy- mogą występować do 48 h; <p>Dopuszcza się przerwy w komunikacji do 48 h.</p>	<p>W miejscach wyznaczonych :</p> <ul style="list-style-type: none"> • Lodowica do 16 h; • Gołoledź 16 h; • Śliskość pośniegowa – 24 h;



Sektor 1	
Standard VI	
Drogi pierwszej kolejności	Drogi drugiej kolejności
Kronowo- Próle 164023 N (3,64)	Kronowo wg zał. 1.2
Lamkowo - kierunek Krokowo 164021N (1,36 km)	Lamkowo wg zał. 1.1
Lamkowo-Stre Włóki 164021 N (2,85 km)	Radosty wg zał. 1.3
Próle-Kołaki (1,5 km)	
Radosty - Derc 164003 N (3 km)	
Radosty-Szynowo 164002N (3 km)	
Tęguty-Gady (1,25 km)	
Sektor 2	
Standard VI	
Drogi pierwszej kolejności	Drogi drugiej kolejności
Ramsowo do dk 16 164026N (3,4 km)	Niedźwiedz i Kromerowo wg zał 2.4
Ramsowo-Niedźwiedz -Kromerowo 164027N (2,5km)	Ramsowo i Ramsówek wg zał 2.3
Wiposowo-Ramsówek-Ramsowo 164025N (4,7 km)	Ramsowo i Ramsówek wg zał 2.3
Wiposowo-Ruszajny 164024 N (8,5 km)	Ruszajny wg zał 2.2
	Wiposowo wg zał 2.1
Sektor 3	
Standard VI	
Drogi pierwszej kolejności	Drogi drugiej kolejności
Bartoły Wielkie-Bartoły Małe 164033 (1,25 km)	Bartoły Wielkie wg zał 3.1
Klimkowo-Kierzbuń-Bartoły Wielkie 164032N (4,3 km)	Leszno
od DK 16- Tumiany-Klimkowo 164031N (3,6 km)	Tumiany
Sektor 4	
Standard VI	
Drogi pierwszej kolejności	Drogi drugiej kolejności
164010N-Skajboty-kierunek Patryki 164011N (3,9km)	
164011N-kierunek Bogdany (do mostu)164010N (0,8km)	
164014N- Skajboty 164013N (2,0km)	
164016N- kierunek Patryki 164014N (2,3km)	
164020N - Mokiny 164016N (3,6km)	
Jedzbark- kierunek Gmina Purda 164019 (3,34km)	
Jedzbark- kierunek Prejłowo 164018N (3,16 km)	
Jedzbark-Mokiny 164015N (3km)	
Jedzbark-Studzianek 164017 N (2,1 km)	
Klucznik- granica Gminy Purda 164020N (2,75km)	
Krupoliny	
Skajboty- kolonia Mokiny 164011N (3,9km)	
Sektor 5 Wójtowo	
Standard V	
Drogi pierwszej kolejności	Drogi drugiej kolejności
Akacyjowa	
Jaśminowa	
Kwiatowa	
Makowa	
Modrzewiowa	
Wrzosowa	
Standard VI	
Drogi pierwszej kolejności	Drogi drugiej kolejności

Borowa	Agrestowa
Grabowa	Akacjowa
Klonowa	Bławatna
Leśna 164005N	Brzoskwiniowa
Serdeczna	Brzozowa
Wierzbowa	Bukowa
	Cedrowa
	Cicha
	Cisowa
	Cyprysowa
	Dębowa
	Fiołkowa
	Fiołkowa
	Głogowa
	Gościńska
	Jałowcowa
	Jarzębinowa
	Jaśminowa
	Jaworowa
	Jesionowa
	Jeżynowa
	Jodłowa
	Kalinowa
	Kasztanowa
	Klonowa
	Konwaliowa
	Krokusowa
	Lawendowa
	Leszczynowa
	Leśna
	Liliowa
	Lipowa
	Magnoliowa
	Makowa
	Malinowa
	Migdałowa
	Miła
	Orzechowa
	Pigwowa
	Pistacjowa
	Pogodna
	Porzeczkowa
	Promienista
	Radosna
	Różana
	Rumiankowa
	Sasanki
	Słoneczna
	Sosnowa
	Spokojna
	Szarotki
	Świerkowa

	Tęczowa
	Topolowa
	Wesoła
	Wiązowa
	Wierzbowa
	Wiklinowa
	Wiśniowa
	Wrzosowa
	Zawilcowa
Sektor 5 Nikielkowo	
Standard V	
Drogi pierwszej kolejności	Drogi drugiej kolejności
Bazyliowa	
Lawendowa	
Miętowa	
Standard VI	
Drogi pierwszej kolejności	Drogi drugiej kolejności
Dębowa	Akacyjowa
Krokusowa	Brzoskwiniowa
Krucza	Czereśniowa
Parkowa	Flaminga
Warmińska	Gołębia
Żurawia	Herbaciana
	Hiacyntowa
	Jastrzębia
	Jeziorna
	Kameliowa
	Kanarkowa
	Kasztanowa
	Kaszubska
	Klonowa
	Kminkowa
	Leśna
	Liliowa
	Lipowa
	Majerankowa
	Mazowiecka
	Mazurska
	Morelowa
	Narcyzowa
	Opolska
	Orla
	Owocowa
	Pomorska
	Poziomkowa
	Rumiankowa
	Słowikowa
	Sokola
	Sosnowa
	Sowia
	Stawowa
	Suwalska

	Szałwiowa
	Świerkowa
	Tęczowa
	Tulipanowa
	Tymiankowa
Sektor 6 Łęgajny	
Standard VI	
Drogi pierwszej kolejności	Drogi drugiej kolejności
Akacyjowa	Agrestowa
Dębowa	Brzoskwiniowa
DK16-Kaplityny-Bark-DK16 164007N (4,9km)	Brzozowa
Kaplityny-DK16 164006N (1,2km)	Bukowa
Kwiatowa	Chabrowa
Lipowa	Cisowa
Oгородowa	Fiołkowa
Porzeczkowa	Grabowa
	Jaśminowa
	Kaplityny-Sapunki
	Kasztanowa
	Klonowa
	Lipowa
	Makowa
	Malinowa
	Modrzewiowa
	Morelowa
	Olsztyńska
	Owocowa
	Rumiankowa
	Sadowa
	Sosnowa
	Świerkowa
	Topolowa
	Wiązowa
	Wierzbowa
Sektor 7	
teren miasta Barczewo	
Drogi pierwszej kolejności	Drogi drugiej kolejności
Armii Krajowej	Asnyka
Galczyńskiego	Batorego
kierunek Zalesie 164028N)2,2 km)	Brzechwy
Kościuszki	Długosza
Lipowa	Iwaskiewicza
Mickiewicza	Kajki
Mickiewicza	Kasprowicza
Most Henryka z Łajs	Konopnickiej
Most Wielkiej Orkiestry Świątecznej Pomocy	Kopernika
Orzeszkowej	Korczaka
pętla autobusowa	Kraszewskiego
Rejczuchy-Zalesie 164029N (1,2km)	Lema
Słowackiego	Leśmiana
Warmińska	Makuszyńskiego
Wojska Polskiego	Miłosza

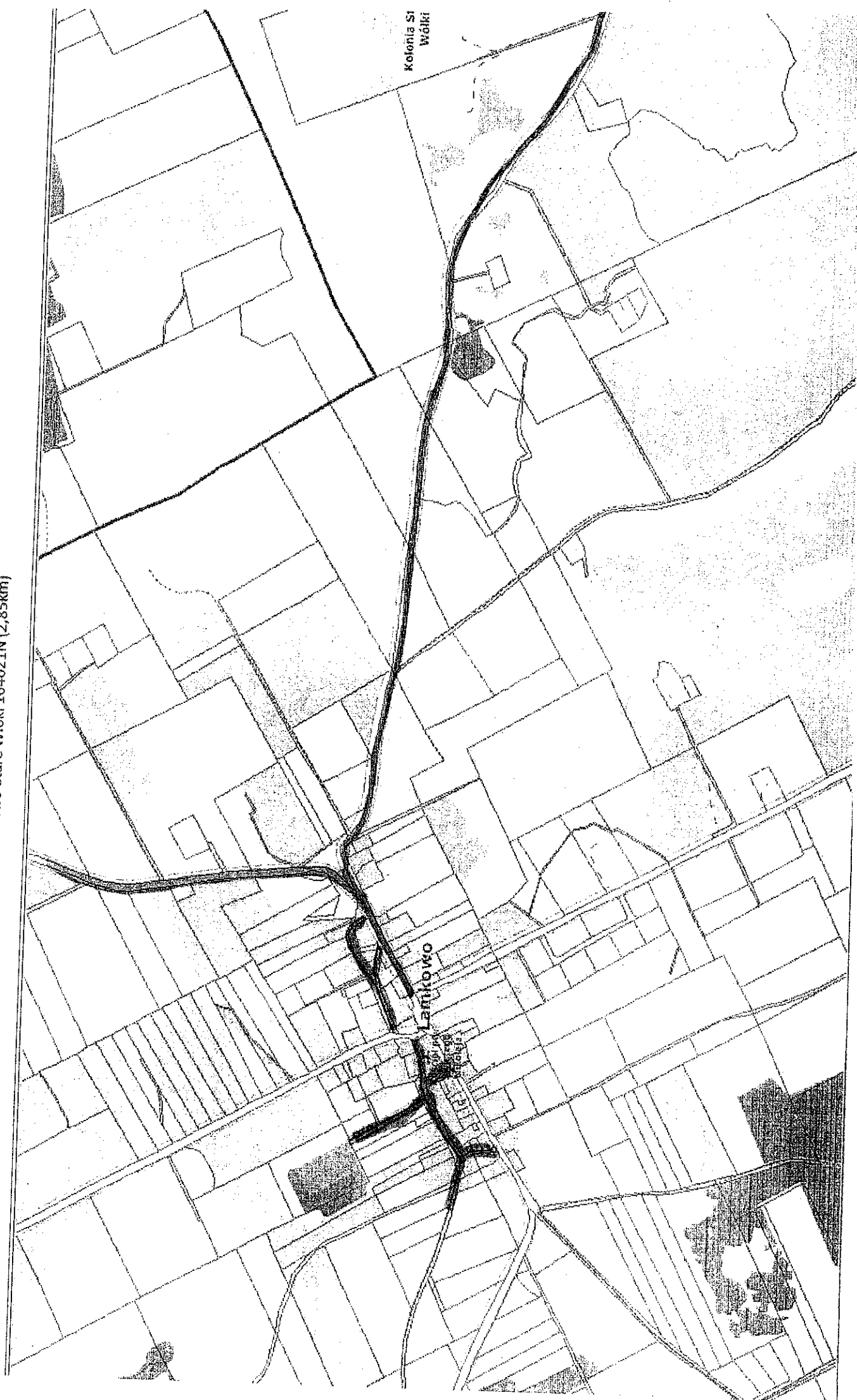
	Norwida
	Nowowiejskiego
	Reymonta
	Sienkiewicza
	Szyborskiej
	Tuwima
	Żeromskiego
	Cicha
	Fabryczna
	Fabryczna
	Gałczyńskiego
	Graniczna i dalej 164030N
	Grottgera
	Grunwaldzka
	Harcerska
	Jesienna
	Kajki
	Kasprowicza
	Klasztorna
	Klasztorna
	Kolejowa
	Konopnickiej
	Korczaka
	Krótką
	Krótką
	Leśmiana
	Letnia
	Łąkowa
	Makuszyńskiego
	Mazurska
	Mazurska
	Miła
	Mostowa
	Nadrzeczna
	Narbutta
	Niepodległości
	Niepodległości
	Norwida
	Nowodworcowa
	Obrońców Warszawy
	Ogrodowa
	Olsztyńska
	Osiedle Słoneczne
	Osiedle Zielone Wzgórze
	Osiedlowa
	Plac Pocztowy
	Plac Ratuszowy
	Połna
	Południowa
	Pomorska
	Północna
	Prosta

	Prusa
	Przemysłowa
	Pułaskiego
	Ratuszowy
	Rzemieślnicza
	Sielska
	Smetka
	Szczepańskiego
	Targowa
	Traugutta
	Tuwima
	Wańkowicza
	Widokowa
	Wiejska
	Wiosenna
	Wiśniowa
	Wschodnia
	Zatorze
	Zielona
	Zimowa
Sektor 8	
Standard VI	
Drogi pierwszej kolejności	Drogi drugiej kolejności
	Barczewko wg zał nr 8.3
	droga na Stare Wróćnikowo (1km)
	Łapka wg zał 8.1
	Maruny wg zał nr 8.2

Załącznik nr 1.1

Lamkowo-kier. Krokowo 164021N (1,36km)

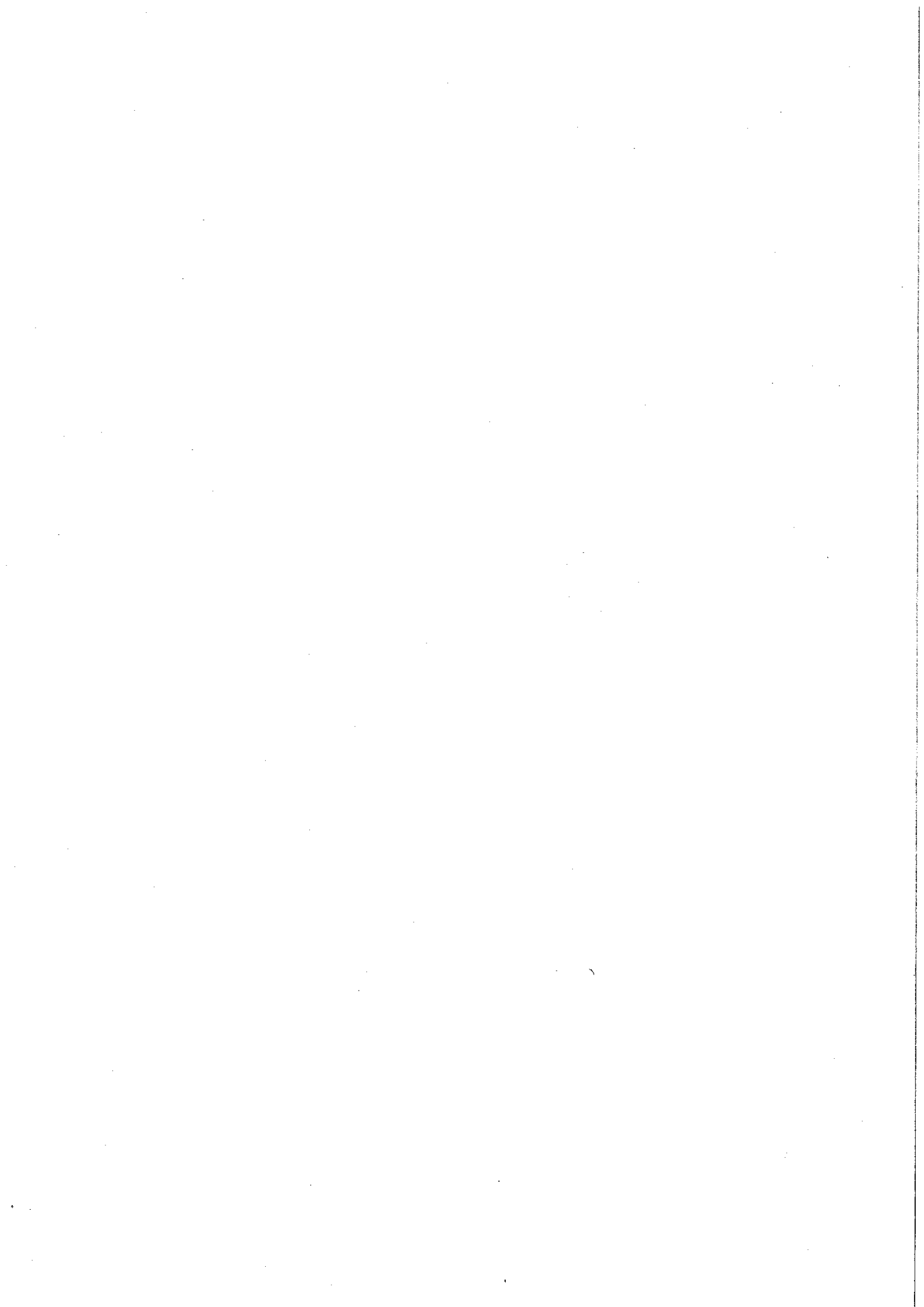
Lamkowo-Stare Wióki 164021N (2,85km)



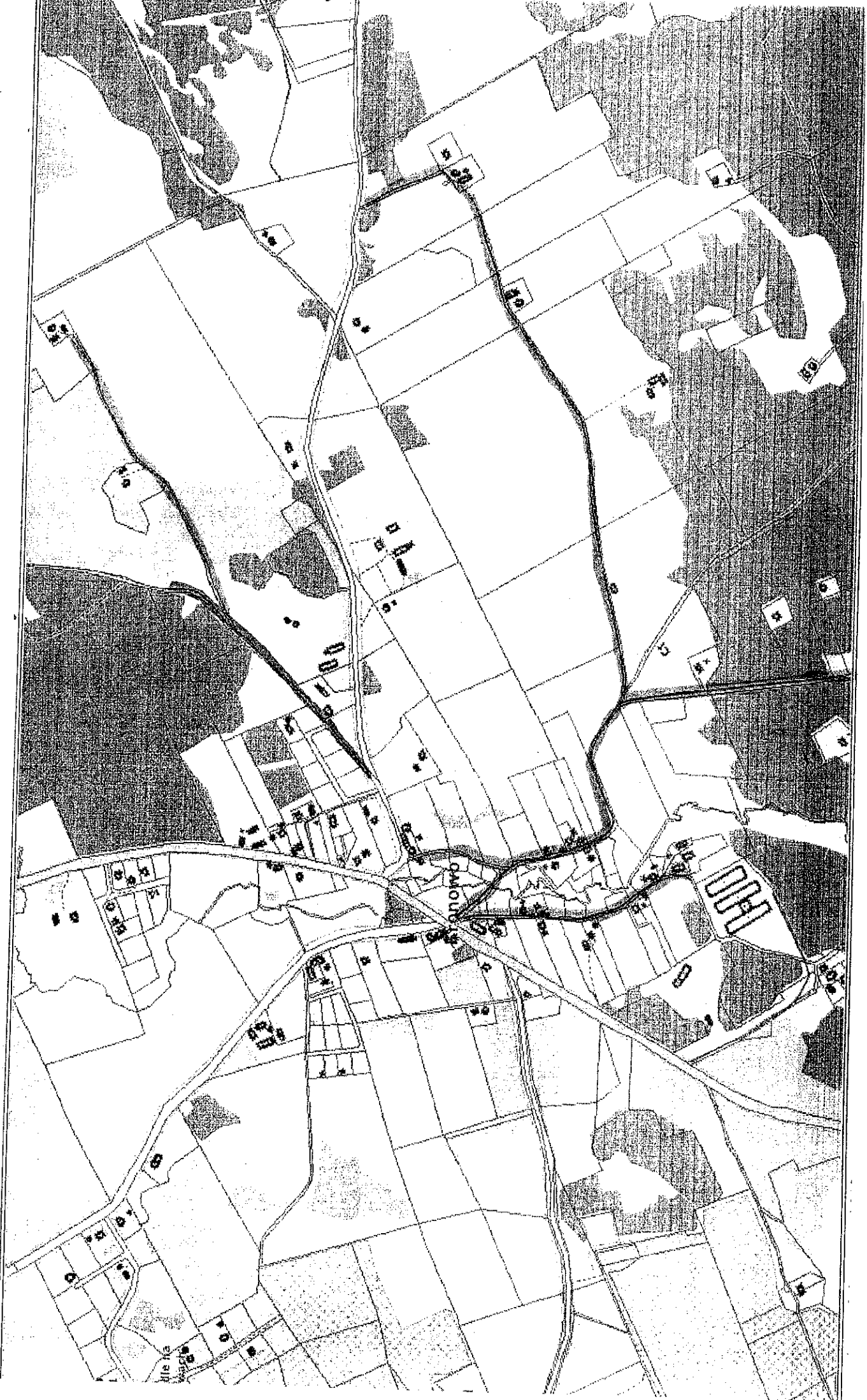
Kolejnia St.
Wólki

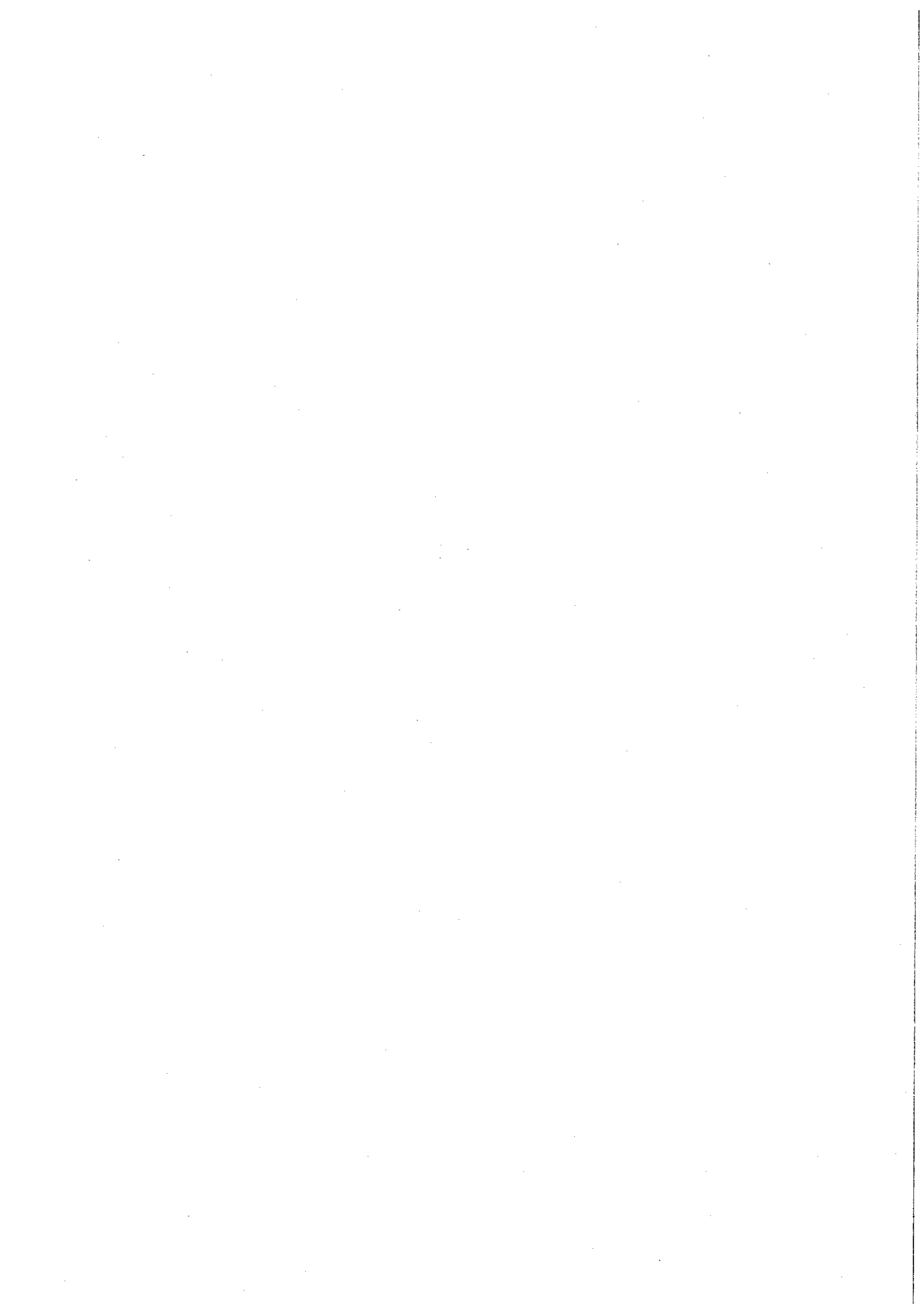
Lamkowo

BILBA



Załącznik nr 1.2.
Kronowo-Próle 164023 (3,64 km)
Próle - Kotaki (1,5 km)





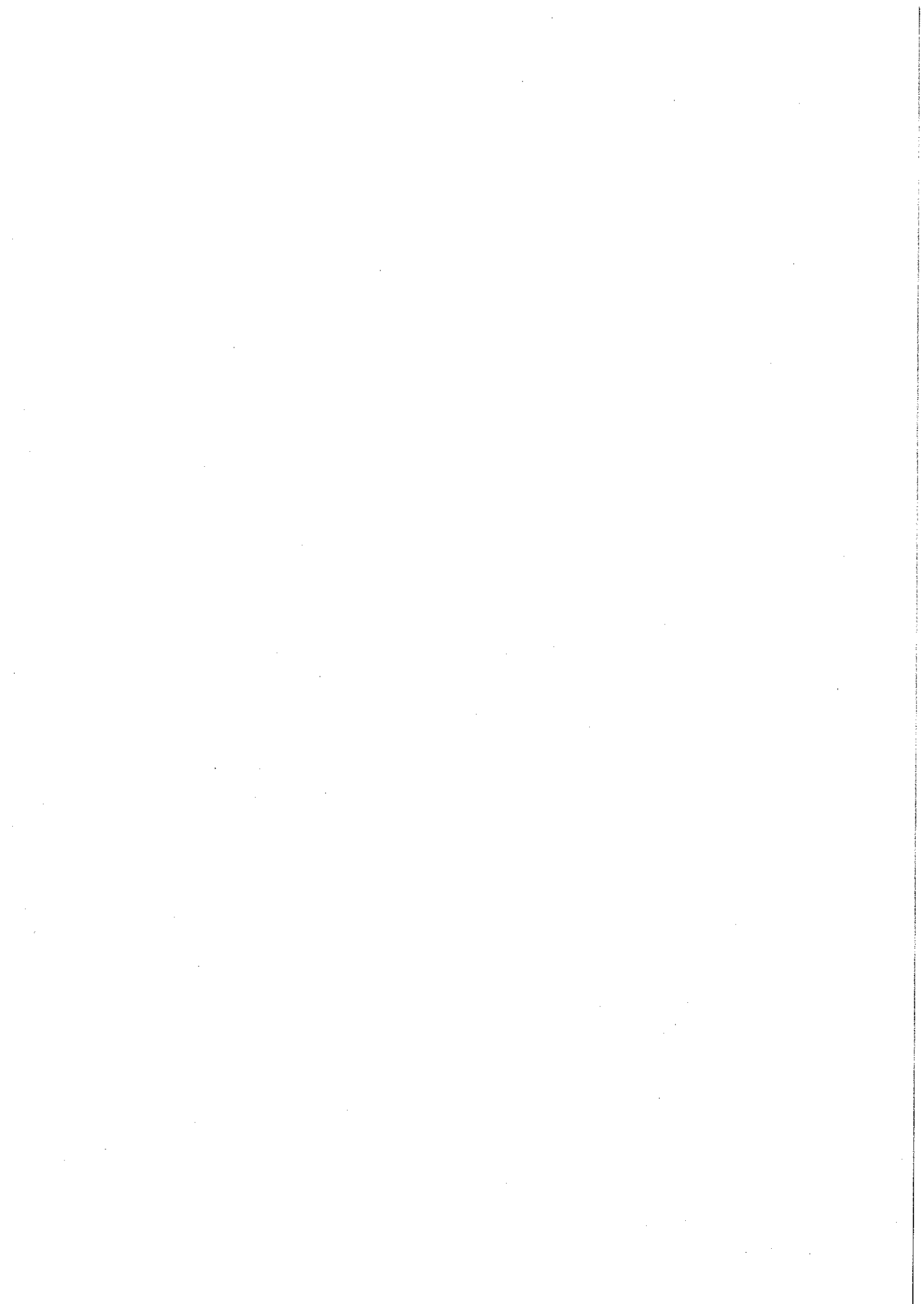
Załącznik 1.3.

Radosły-Dec 164001N (1,9 km)

Radosły-Szymowo 164002N (3km)

Tęguty-Gady 164003N (1,25 km)





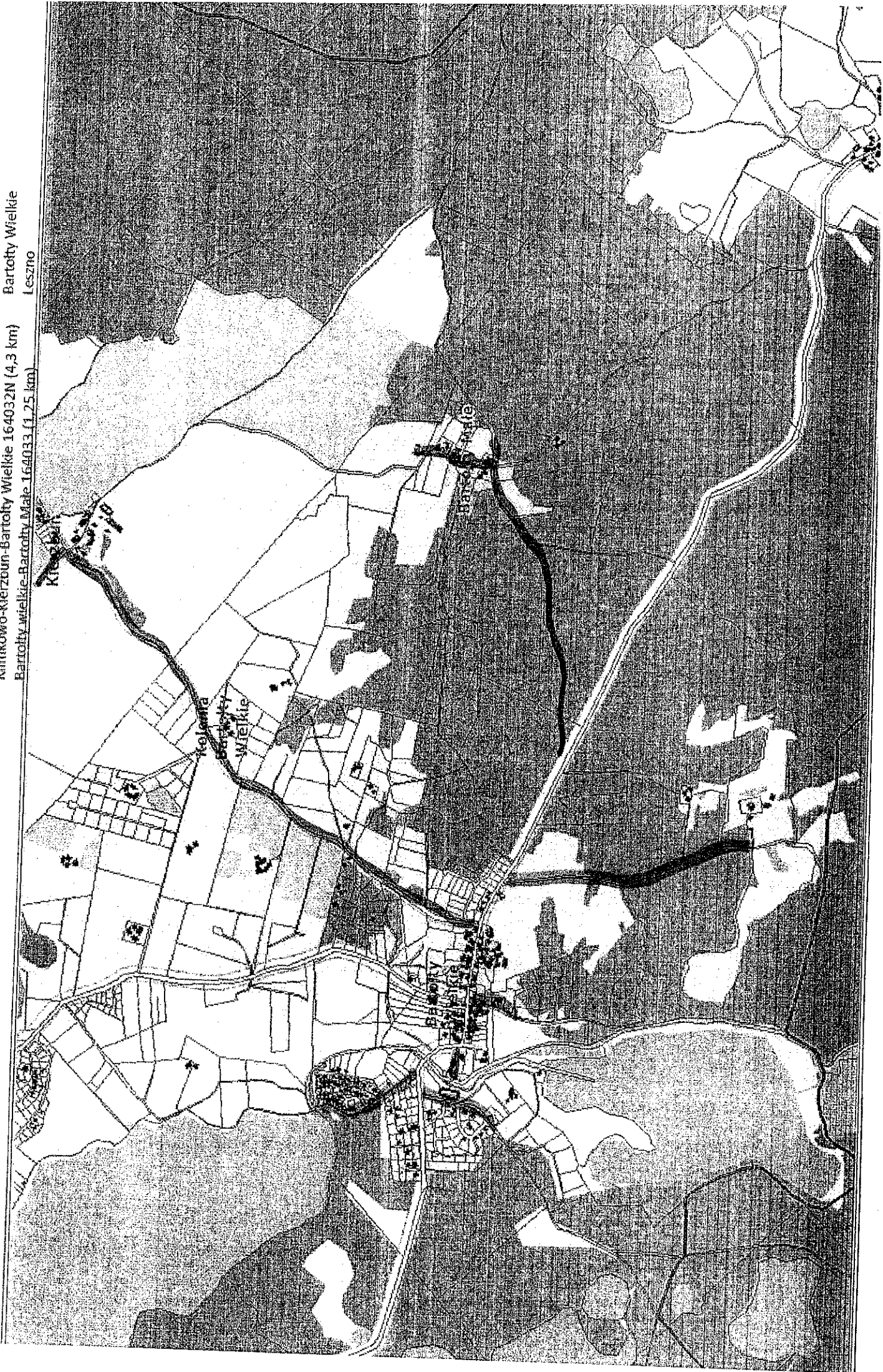
Załącznik 3.1

Drogi pierwszej kolejności:

od DK 16-Tumiany-Klimkowo 164031N (3,6 km)
Klimkowo-Kierzbun-Bartoły Wielkie 164032N (4,3 km)
Bartoły wielkie-Bartoły Małe 164033 (1,25 km)

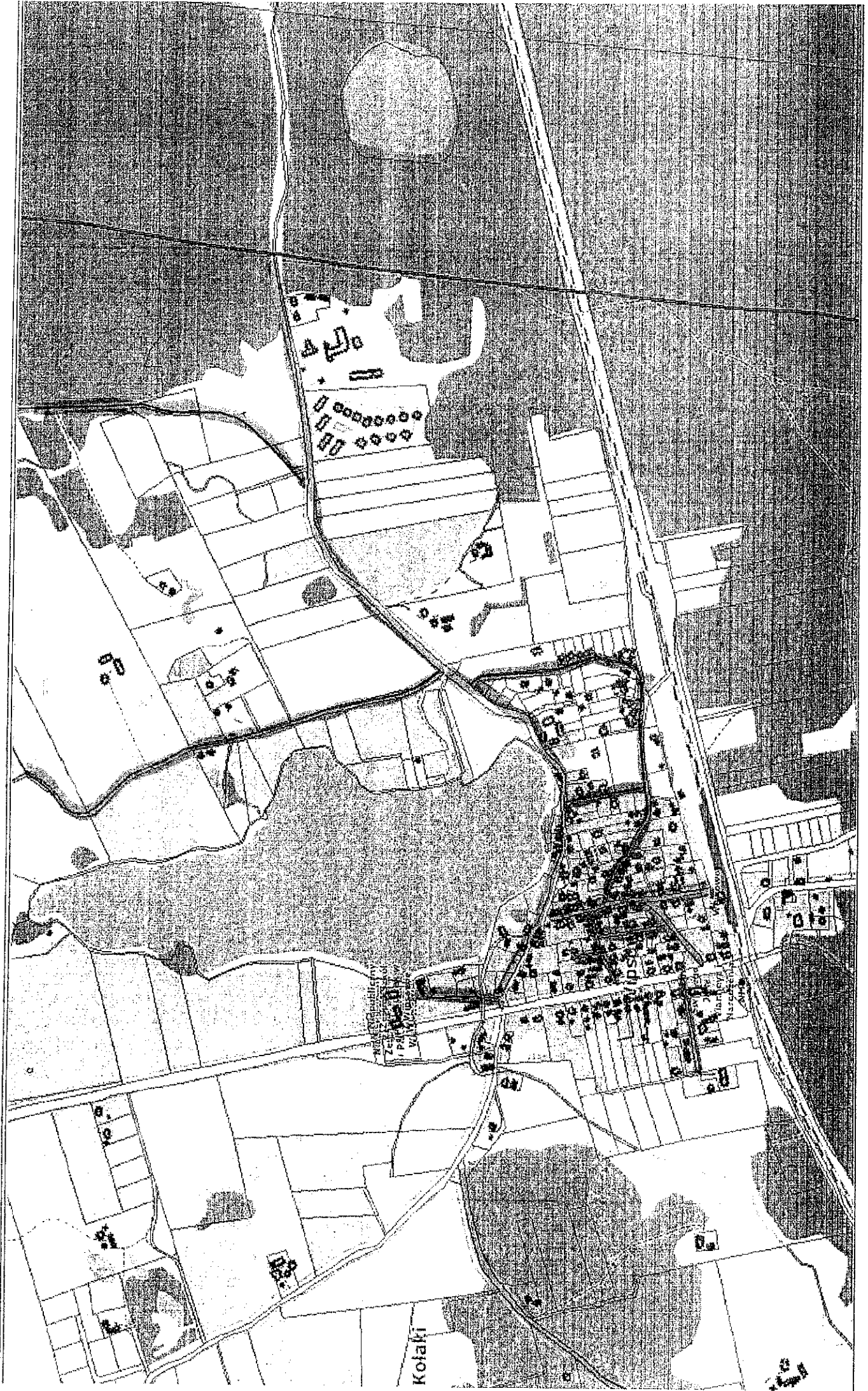
Drogi drugiej kolejności:

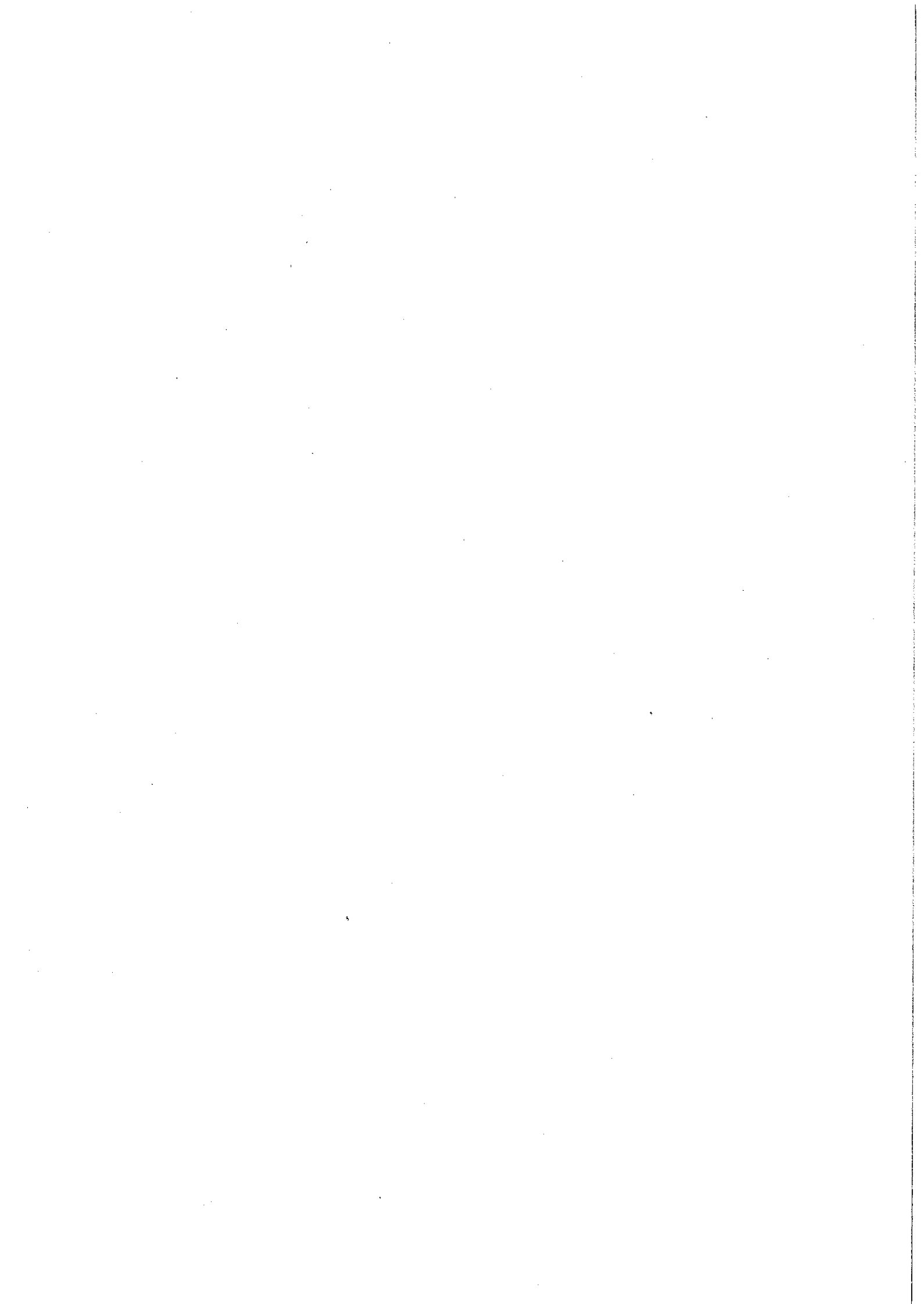
Tumiany
Bartoły Wielkie
Leszno



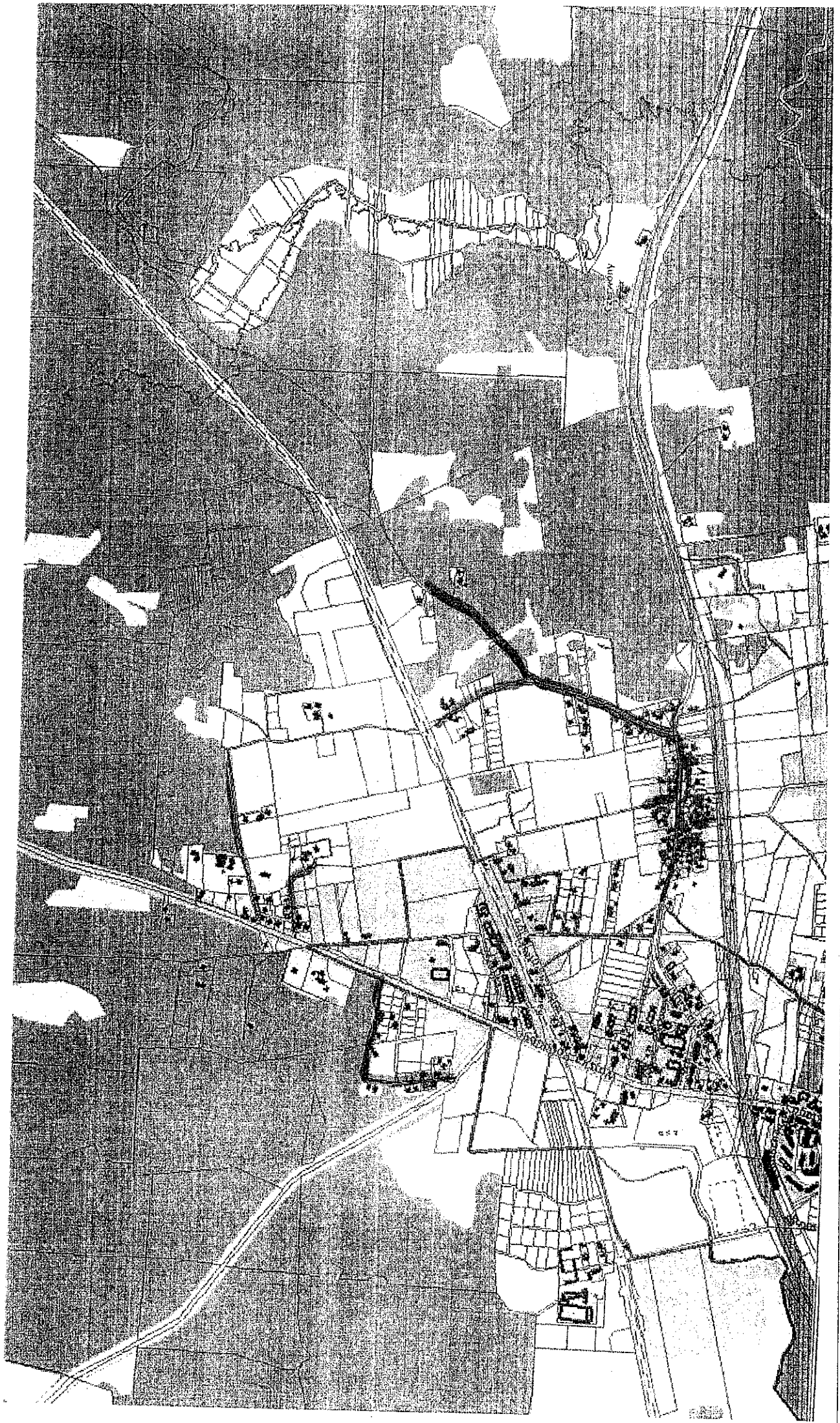


Załącznik 2.1.
Wipsowo-Ruszajny 164024N (8,5 km)



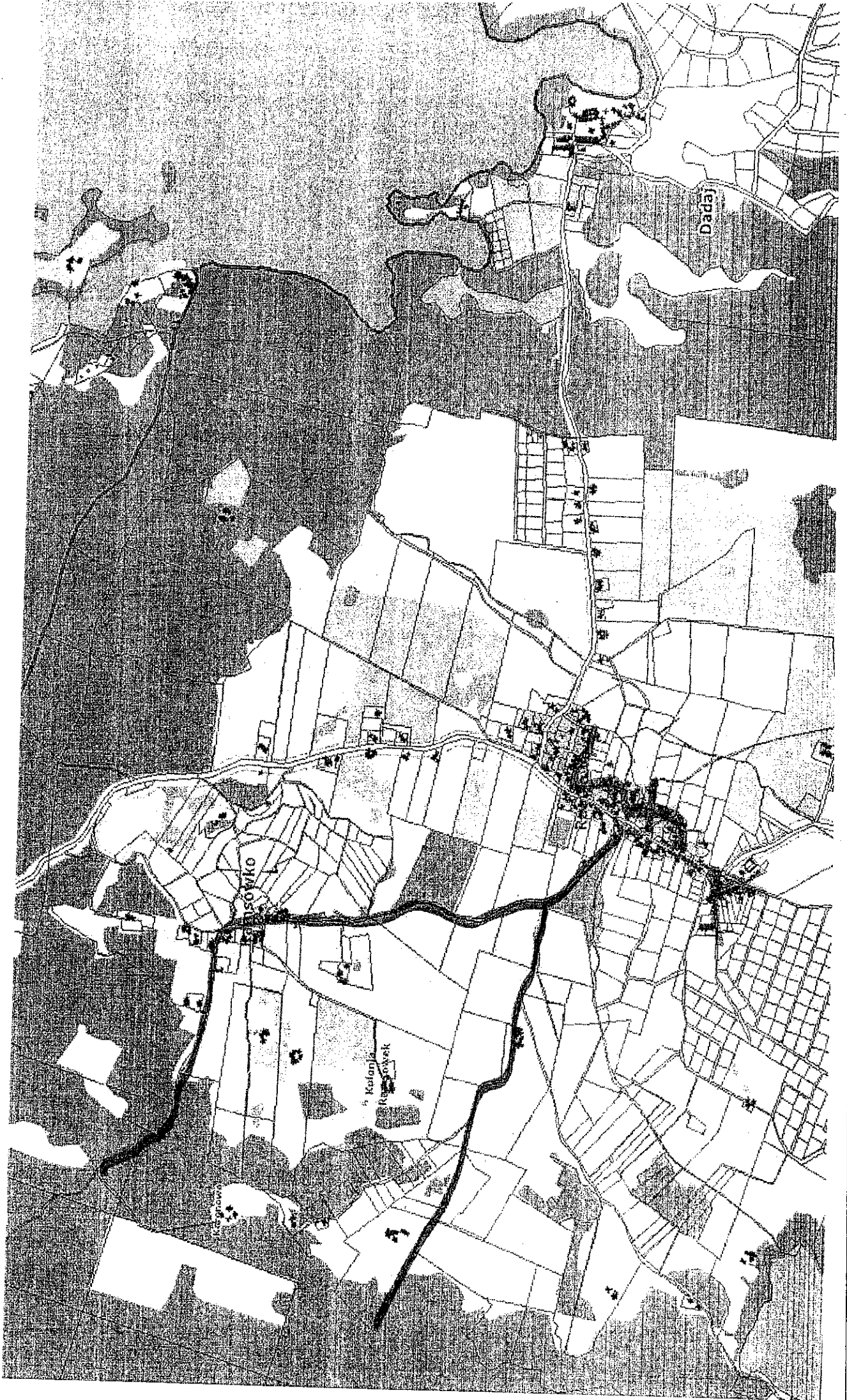


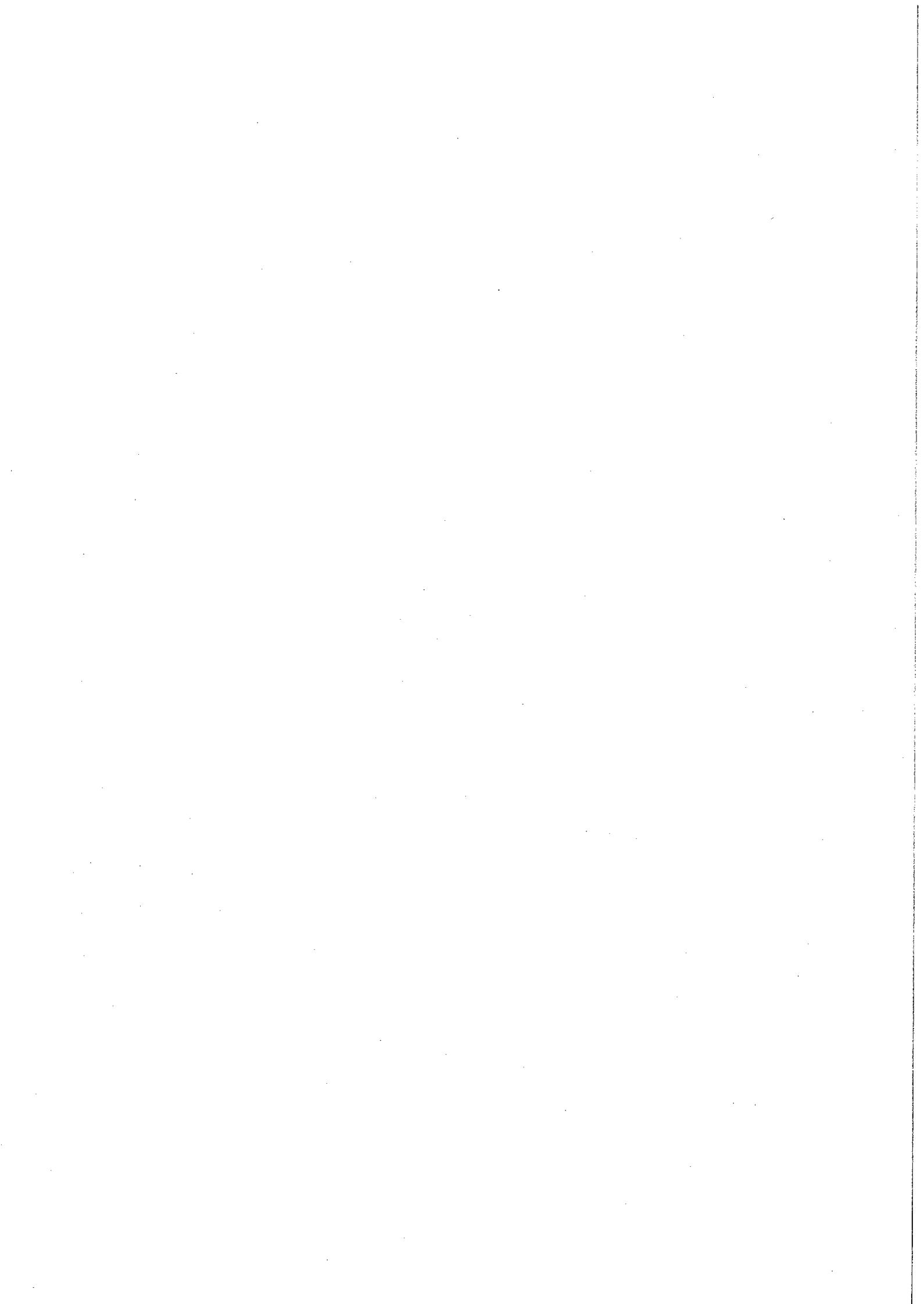
Załącznik 2.2.
Włpsowo-Ramsówko-Ramsowo 164025N (4,7 km)

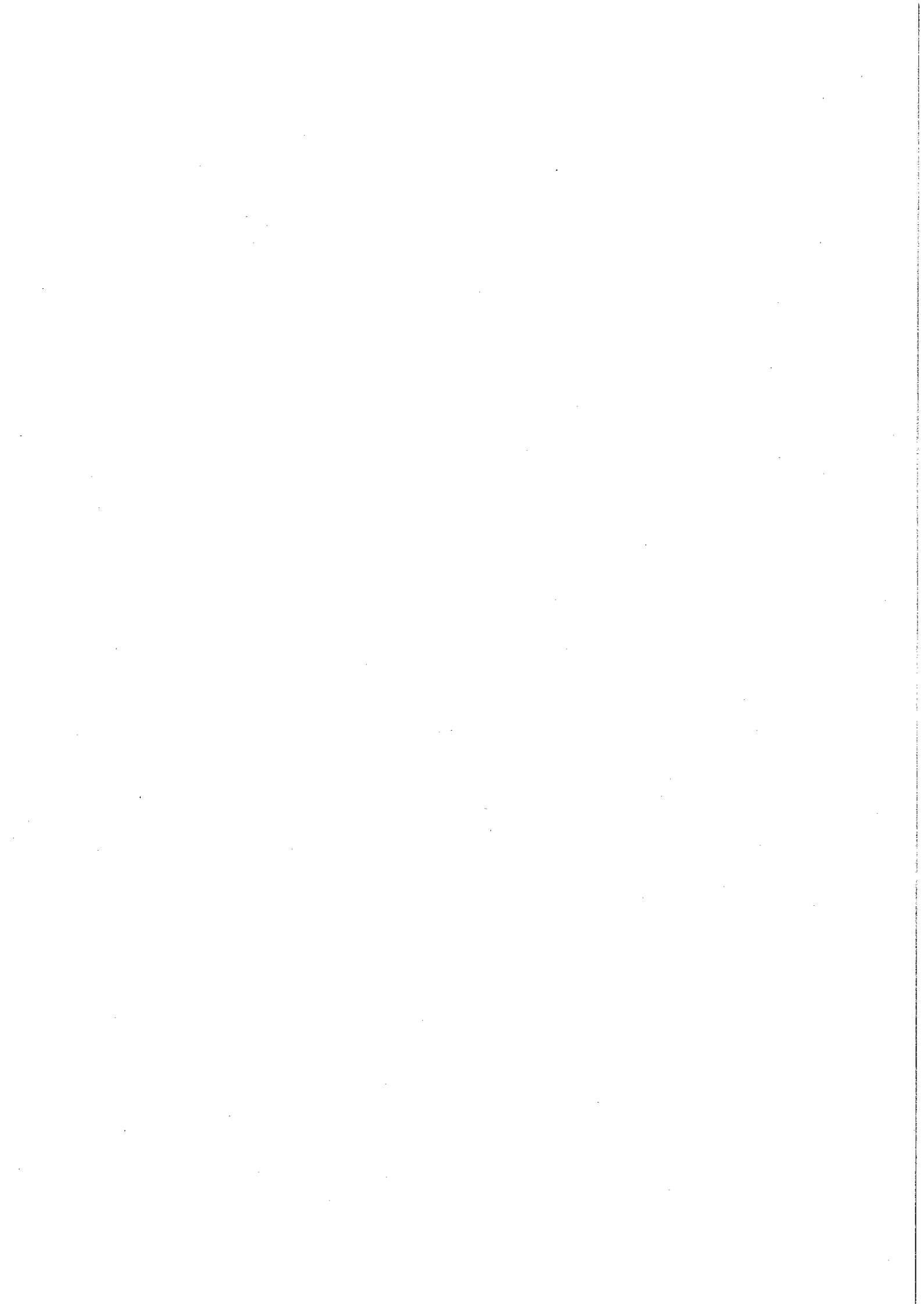




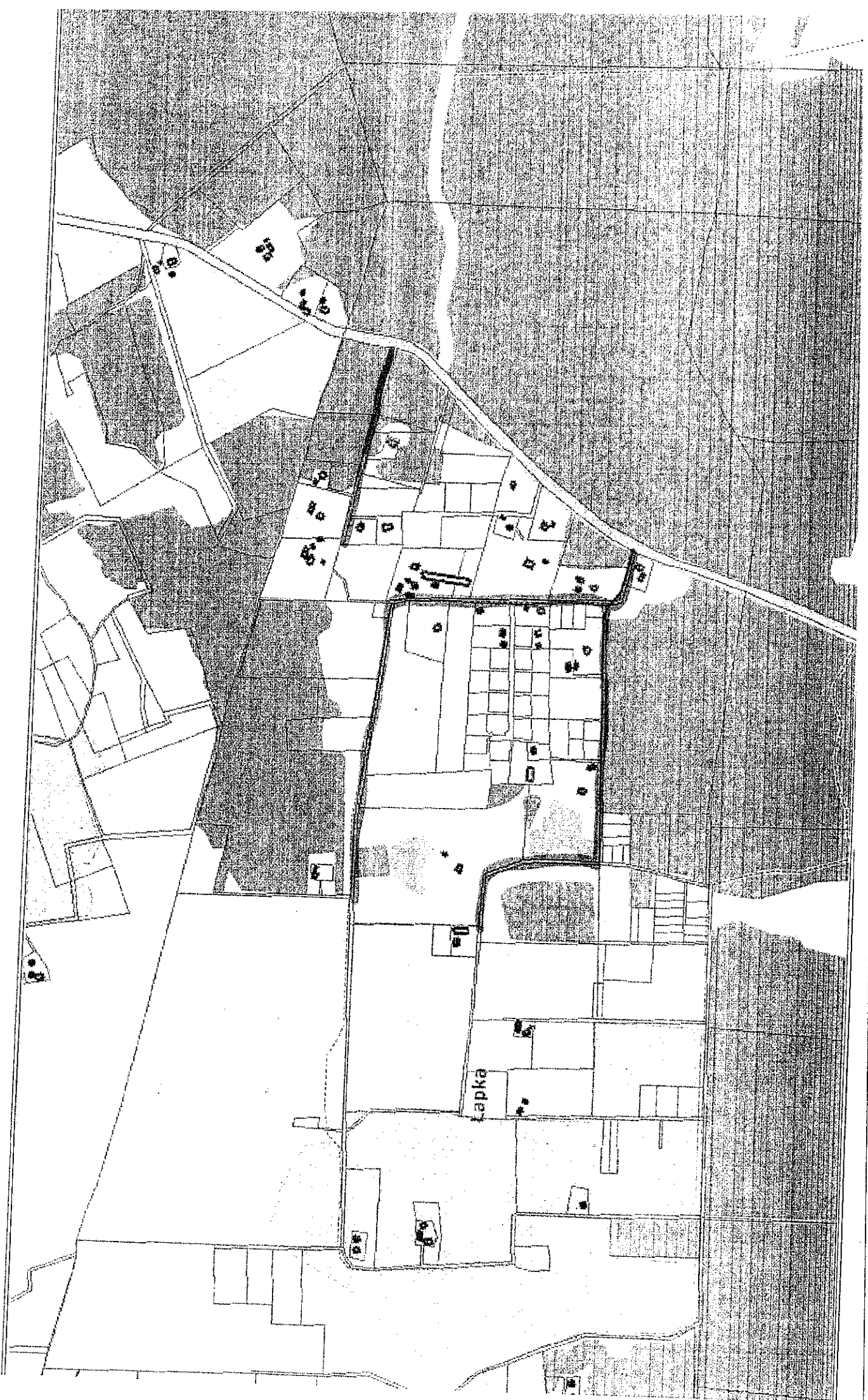
Załącznik 2.3.
Ramsowo-dol DK 16 164026N (3,4 km)



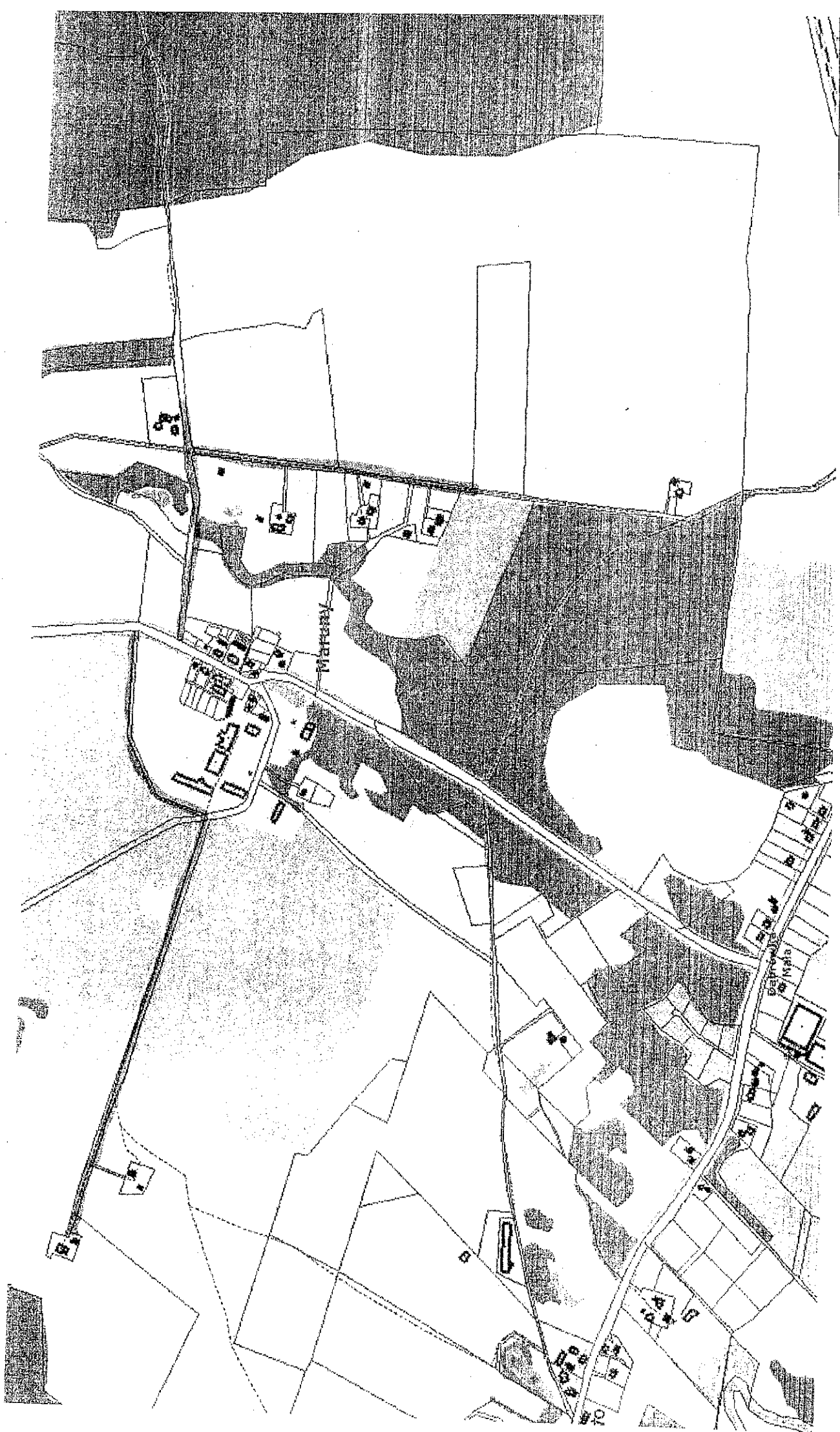


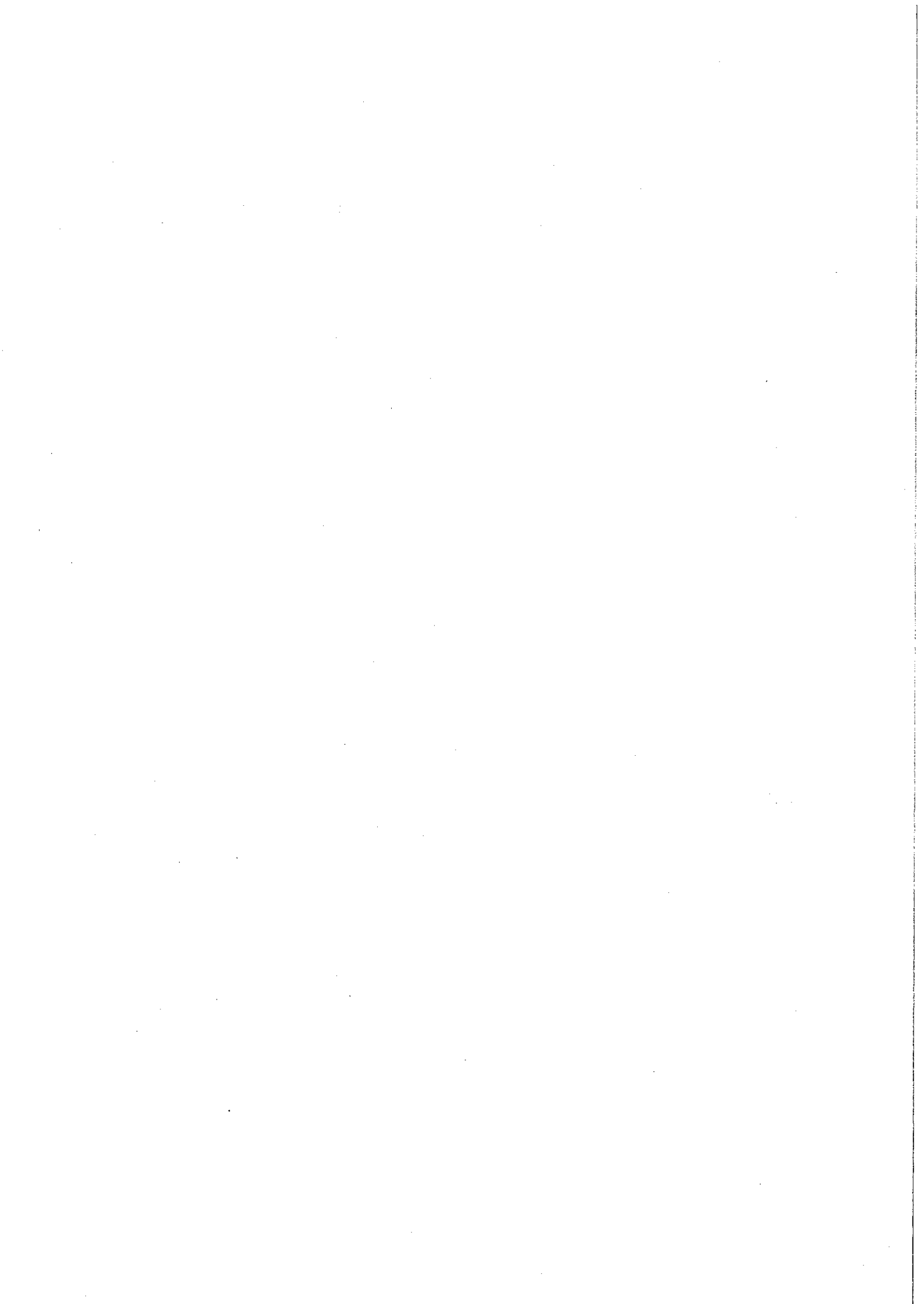


Załącznik 8.1.
Łapka :



Załącznik nr 8.2.
Maruny





Załącznik nr.8.3
Barczewko

