

UCHWAŁA NR XXVI / 257 / 2012
RADY MIEJSKIEJ W NOWYM TOMYŚLU

z dnia 30 listopada 2012 r.

w sprawie: podziału obszaru miasta i gminy Nowy Tomyśl na sektory.

Na podstawie art. 6d ust. 2 ustawy z dnia 13 września 1996 r. utrzymaniu czystości i porządku w gminach (t.j. z 2012 roku Dz. U. poz. 391) oraz art. 18 ust. 2 pkt 15 i art. 40 ust.1 ustawy z dnia 8 marca 1990 roku o samorządzie gminnym (t.j. z 2001 roku Dz.U. Nr 142 poz. 1591 ze zm.: z 2002 roku Nr 23 poz. 220; Nr 62 poz. 558; Nr 113 poz. 984, Nr 153 poz. 214; Nr 214 poz. 1806; z 2003 roku Nr 80 poz. 717; Nr 162 poz. 1568; z 2004 roku Nr 102 poz. 1055; Nr 116 poz. 1203; z 2005 roku Nr 172 poz. 1441; Nr 175 poz. 1457, z 2006 roku Nr 17 poz. 128, Nr 181 poz. 1337; z 2007 roku Nr 48 poz. 327; Nr 138 poz. 974; Nr 173 poz. 1218; z 2008 roku Nr 180 poz. 1111; Nr 223 poz. 1458; z 2009 roku Nr 52 poz. 420; Nr 157 poz. 1241; z 2010 roku Nr 28 poz. 142; Nr 28 poz. 146; Nr 106 poz. 675; Nr 40 poz. 230; z 2011 roku Nr 21 poz. 113, Nr 117, poz. 679, Nr 134, poz. 777, Nr 149 poz. 887, Nr 217 poz. 1281; z 2012 roku poz. 567) Rada Miejska w Nowym Tomyślu uchwala, co następuje:

§ 1. W celu zorganizowania odbierania odpadów komunalnych od właścicieli nieruchomości oraz wyznaczenia punktów selektywnego zbierania odpadów komunalnych dokonuje się podziału obszaru miasta i gminy Nowy Tomyśl na dwa sektory.

§ 2. Tabelaryczne zestawienie miejscowości i ulic wchodzących w skład wydzielonych sektorów stanowi zał. nr 1, a granice sektorów i ich oznaczenia określają załączniki nr 2 i 2a) oraz 3 i 3a) do niniejszej uchwały.

§ 3. Granice wyznaczone po drogach publicznych przebiegają środkiem pasa drogowego.

§ 4. Wykonanie uchwały powierza się Burmistrzowi Nowego Tomyśla.

§ 5. Uchwała wchodzi w życie po upływie 14 dni od dnia ogłoszenia w Dzienniku Urzędowym Województwa Wielkopolskiego

Przewodniczący Rady
Miejskiej

mgr Tomasz Wlekły

Uzasadnienie

do uchwały Nr XXVI / 257 / 2012 Rady Miejskiej w Nowym Tomyślu. z dnia 30 listopada 2012r.

w sprawie: podziału obszaru miasta i gminy Nowy Tomyśl na sektory.

W związku z wejściem w życie zmian ustawy z dnia 13 września 1996 r. o utrzymaniu czystości i porządku w gminach (t. j. Dz. U. z 2012 r. poz. 391) rada gminy liczącej ponad 10 000 mieszkańców, w celu zorganizowania odbierania odpadów komunalnych od właścicieli nieruchomości oraz wyznaczenia punktów selektywnego zbierania odpadów komunalnych, może podjąć uchwałę o podziale gminy na sektory, biorąc pod uwagę liczbę mieszkańców, gęstość zaludnienia na danym terenie oraz obszar możliwy do obsługi przez jednego przedsiębiorcę odbierającego odpady komunalne od właścicieli nieruchomości.

Podjęcie uchwały w sprawie podziału miasta i gminy Nowy Tomyśl na sektory będzie punktem wyjściowym do przygotowania procedur przetargowych na odbiór i zagospodarowanie odpadów . Miasto i gmina Nowy Tomyśl liczy 25 126 mieszkańców, dokonuje się podziału obszaru gminy i miasta Nowy Tomyśl na dwa sektory:

Sektor pierwszy obejmuje sołectwa Przyłęk, Glinno, Sękowo, Jastrzębsko Stare, Chojniki, Grubsko, Szarki, Boruja Kościelna, Boruja Nowa oraz w obszarze miasta Nowy Tomyśl os. Stefana Batorego, os. Północ i ul. Wypoczynkowa (bloki).

Sektor drugi obejmuje pozostałą część miasta Nowy Tomyśl oraz sołectwa Wytomyśl, Kozie Łaski, Róża, Stary Tomyśl, Nowa Róża, Sątopy, Paproć, Bukowiec, Cicha Góra

Szczegółowy zakres terytorialny określono w załącznikach do niniejszej uchwały.

Załącznik nr 1 do uchwały Nr XXVI / 257 / 2012

Rady Miejskiej w Nowym Tomyszu.

z dnia 30.11.2012r.

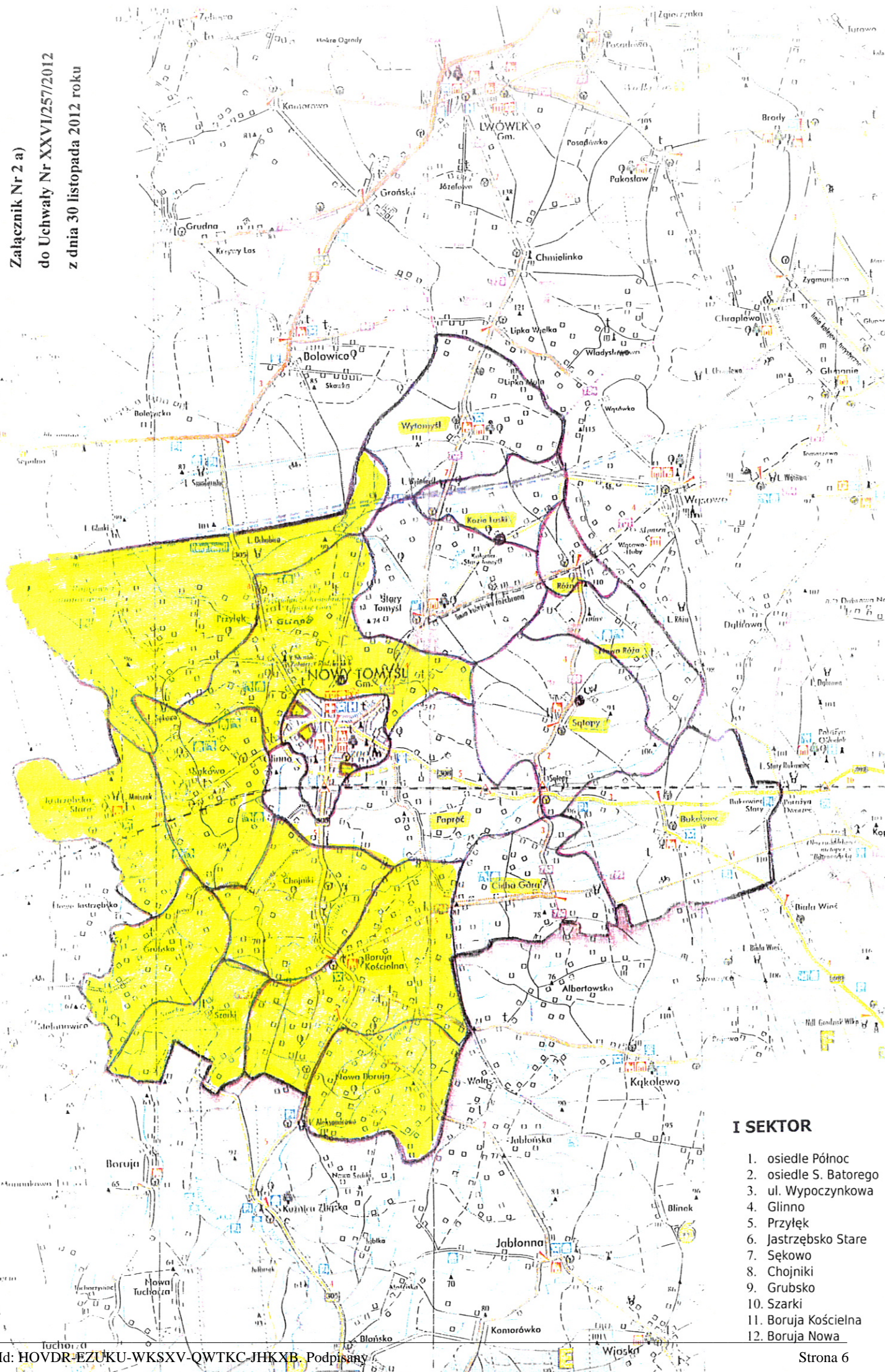
SEKTOR I

Lp	Nazwa miejscowości / ulicy / osiedla	Ilość zamieszkałych osób
1	Przyłęk	650
2	Glinno	1673
3	Sękowo	454
4	Jastrzębsko Stare	695
5	Chojniki	132
6	Grubsko	95
7	Szarki	136
8	Boruja Kościelna	1097
9	Boruja Nowa	601
10	Nowy Tomyśl os. Północ, os Stefana Batorego, ul. Wypoczynkowa (bloki)	6799
Razem		12332

SEKTOR II

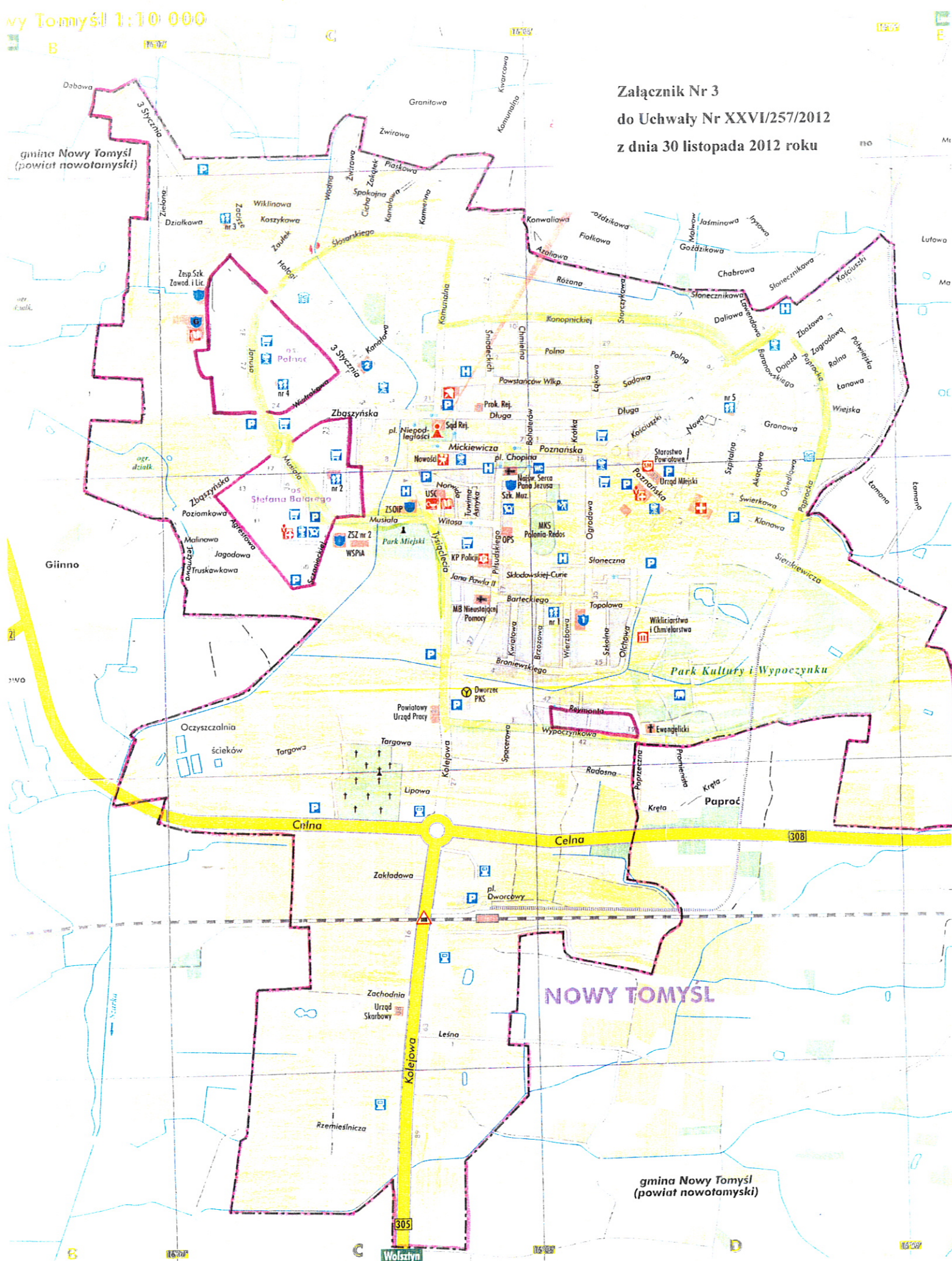
Lp	Nazwa miejscowości / ulicy / osiedla	Ilość zamieszkałych osób
1	Wytomyśl	540
2	Kozie Laski	164
3	Róża	200
4	Stary Tomyśl	656
5	Nowa Róża	128
6	Sątopy	624
7	Paproć	1065
8	Bukowiec	1007
9	Cicha Góra	446
10	Nowy Tomyśl ulice: Agrestowa, Akacyjowa , Adama Asnyka , Ignacego Baranowskiego, Wojciecha Barteckiego, Bohaterów, Władysława Broniewskiego, Brzozowa, Celna, Chmielna, Plac Fryderyka Chopina, Cicha, Daliowa , Długa, Dojazd, Plac Dworcowy. Działkowa, Gronowa, dr Kazimierza Hołogi , Jagodowa,	7964

<p>Jana Pawła II, Jana Janusa, Jeżynowa, Kamienna, Kanałowa, Klonowa, Kolejowa, Komunalna, Marii Konopnickiej, Koszykowa, Tadeusza Kościuszki, Krótka, Kwiatowa, Lawendowa, Leśna, Lipowa, Łanowa, Łąkowa, Malinowa, Adama Mickiewicza, Stanisława Musiała, Plac Niepodległości, Cypriana Kamila Norwida Nowa, Ogrodowa, Olchowa, Osiedlowa, Paprocka, Piaskowa, marszałka Józefa Piłsudskiego, Polna, Powstańców Wielkopolskich, Poziomkowa, Poznańska, Półwiejska, Radosna, Władysława Reymonta, Rolna, Różana, Rzemieślnicza, Sadowa, Emilii Szczanieckiej, Henryka Sienkiewicza, Marii Skłodowskiej-Curie, Słoneczna, Słonecznikowa, Spacerowa, Spokojna, Storczykowa, 3 Stycznia, Szkolna, Szpitalna, Floriana Ślósarskiego, Jana i Jędrzeja Śniadeckich, Świerkowa, Targowa, Topolowa, Truskawkowa, Juliana Tuwima, Tysiąclecia, Wiatrakowa, Wiejska, Wierzbowa, Wiklinowa, Wincentego Witosa, Wodna, Wypoczynkowa, Zachodnia, Zacisze, Zagrodowa, Zakątek, Zakładowa, Zaulek, Zbąszyńska, Zbożowa, Zielona, Żwirowa.</p>	
Razem	12794



I SEKTOR

1. osiedle Pólnoc
2. osiedle S. Batorego
3. ul. Wypoczynkowa
4. Glinno
5. Przyłek
6. Jastrzębsko Stare
7. Sękowo
8. Chojniki
9. Grubsko
10. Szarki
11. Boruja Kościelna
12. Boruja Nowa



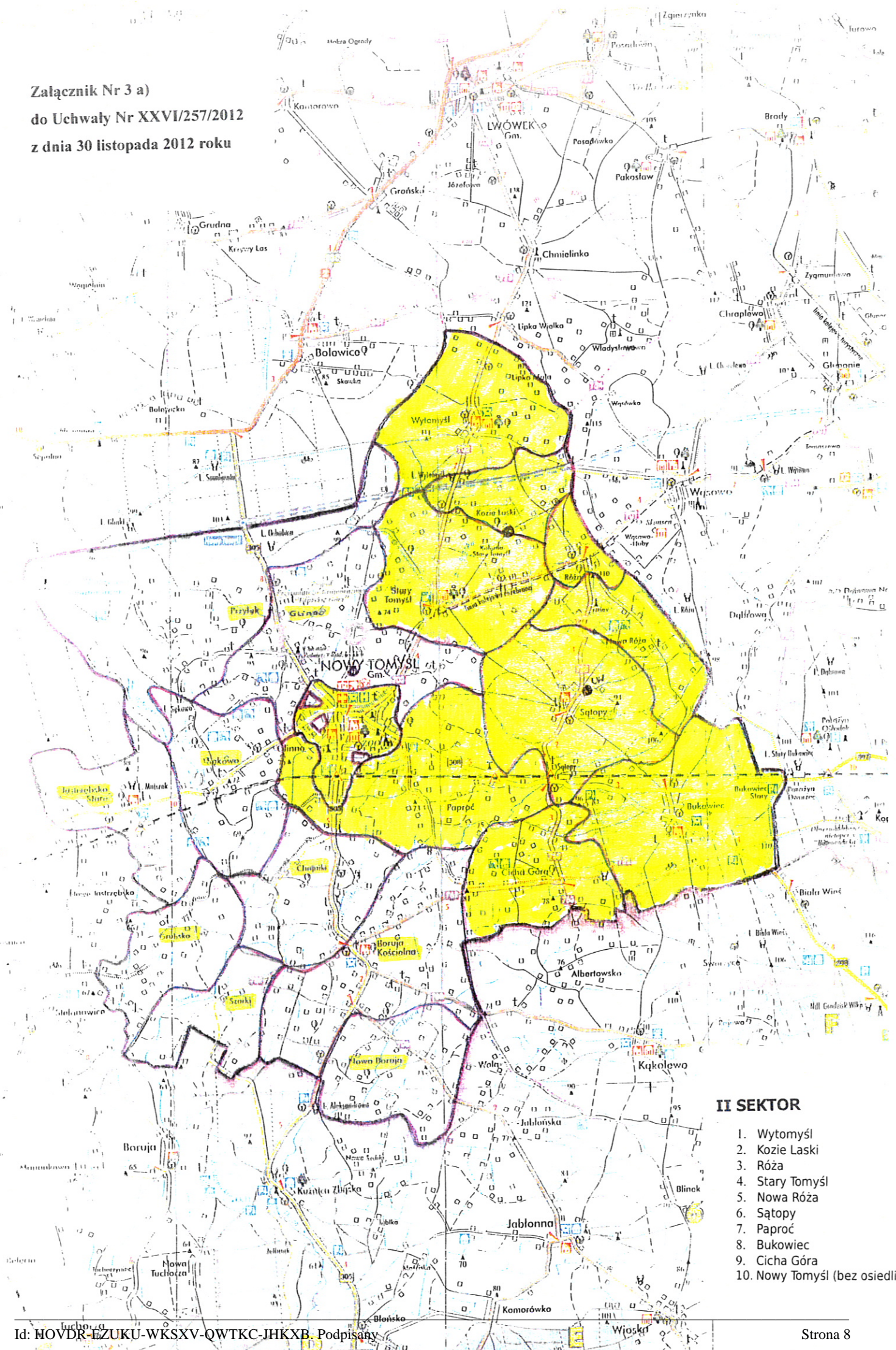
Zalacznik Nr 3
do Uchwały Nr XXVI/257/2012
z dnia 30 listopada 2012 roku

NOWY TOMYSŁ

II SEKTOR

Miasto Nowy Tomysl

Załącznik Nr 3 a)
do Uchwały Nr XXVI/257/2012
z dnia 30 listopada 2012 roku



II SEKTOR

1. Wytomyśl
2. Kozie Łaski
3. Róża
4. Stary Tomysl
5. Nowa Róża
6. Sątopy
7. Paproć
8. Bukowiec
9. Cicha Góra
10. Nowy Tomysl (bez osiedli)