



Załącznik nr 1 do Specyfikacji Warunków Zamówienia

numer sprawy: BZP-2630-48/2022

OPIS PRZEDMIOTU ZAMÓWIENIA

WYPOSAŻENIE MEBLOWE ZABUDOWA MEBLOWA ARANŻACJA POKOJU NR 106

Zwiększenie dostępności Akademii Sztuk Pięknych im. Jana Matejki w Krakowie dla osób z niepełnosprawnościami

Umowa o dofinansowanie nr: POWR.03.05.00-00-A053/21



Fundusze Europejskie
Wiedza Edukacja Rozwój

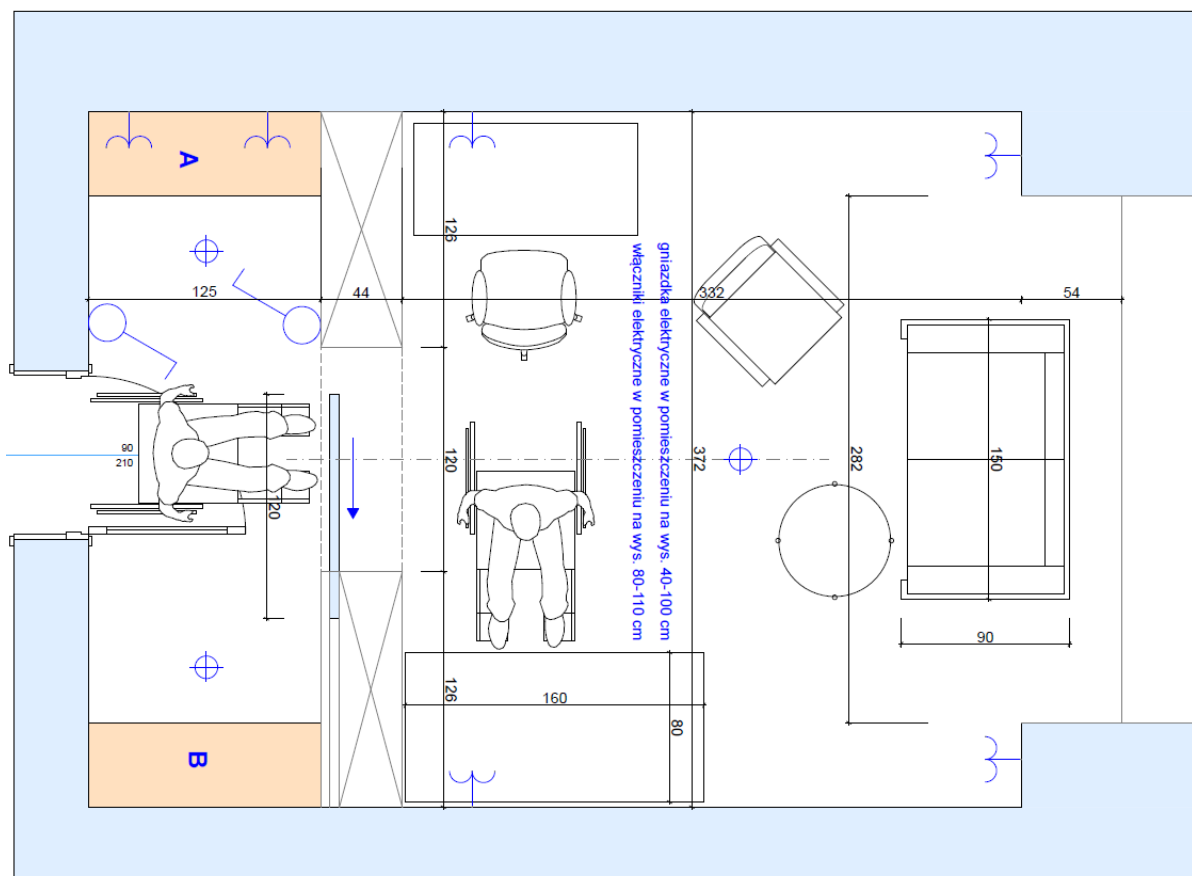


Rzeczpospolita
Polska

Unia Europejska
Europejski Fundusz Społeczny



Rzut pomieszczenia nr 106 - rozplanowanie wyposażenia meblowego:



Zwiększenie dostępności Akademii Sztuk Pięknych im. Jana Matejki w Krakowie dla osób z niepełnosprawnościami

Umowa o dofinansowanie nr: POWR.03.05.00-00-A053/21



MEBLE					
Nr piętra /Nr lokalu	Lp	Opis wyposażenia meblowego		Ilość	Opis oferowanego przedmiotu zamówienia Wypełnia Wykonawca * (* należy dokładnie i jednoznacznie opisać oferowany przedmiot zamówienia)
1/106	1.	SZAFA NA DOKUMENTY o wymiarach:	Rysunek poglądowy	1	

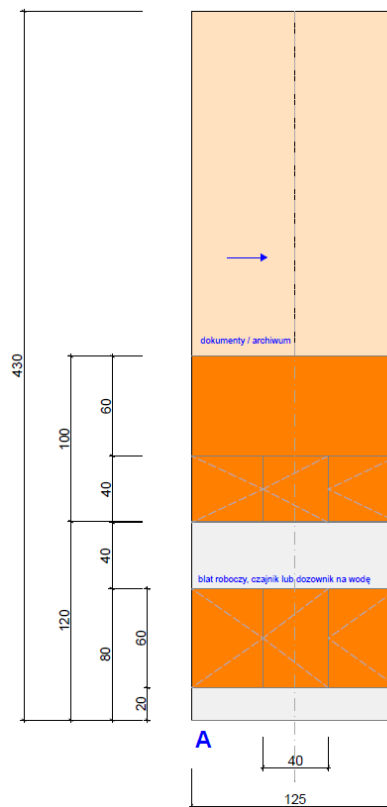


szerokość = 125 cm, (tolerancja +/- 5 cm)
głębokość = 40 cm,
wysokość = 440 cm (tolerancja +/- 10 cm)

Kolor frontu, korpusu, pleców, półek: Wzornik Kronospan lub równoważny- płyty melaminowane.

Ostateczny odcień koloru wg. wzornika należy uzgodnić z Zamawiającym przed rozpoczęciem realizacji zamówienia.

- Wykonana z płyty wiórowej obustronnie laminowanej (melaminowanej), grubość płyty: front- 1,8 cm tolerancja +/- 0,3 cm), plecy z płyty pilśniowej.
- Korpus szafy wykonany z płyty wiórowej obustronnie laminowanej (melaminowanej)- 2,8 cm, tolerancja +/- 0,3 cm).
- Korpus szafy skręcany poprzez niklowane złącza mimośrodowe.
- Na dole szafy cokół wysokości 20 cm, cofnięty o 10 cm
- Szafa mocowana do ściany
- Krawędzie boczne wykończone obrzeżem ABS kolorem odpowiadającym kol. płyty.





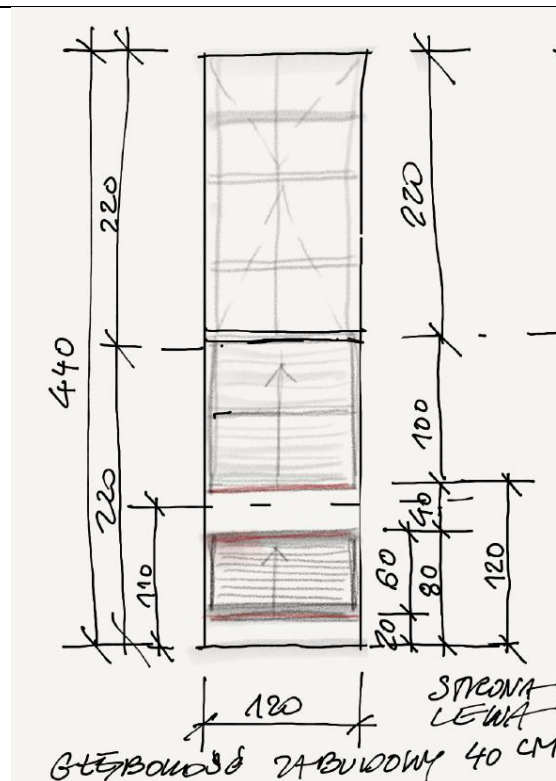
Podział szafy:

1. Dola część szafy

- Dolna część szafy wyposażona w żaluzję meblowa o ruchu pionowym na prowadnicach
- Żaluzja meblowa w kolorze metalik aluminium
- Zwijanie: za tylną ściankę
- Zamykanie na zamek
- Wewnątrz szafy jedna półka (możliwość indywidualnego ustawienia wysokości półki przez wykonanie otworów w bokach szafy co 3,2 cm na całej długości boków, tolerancja +/- 10%).
- Nad dolną częścią szafy wykonany blat roboczy odporność na wilgoć i zmiany temperatury

2. Środkowa część szafy

- Środkowa część szafy wyposażona w żaluzję meblowa o ruchu pionowym na prowadnicach
- Żaluzja meblowa w kolorze metalik aluminium
- Zwijanie: za tylną ściankę
- Zamykanie na zamek
- Wewnątrz szafy dwie półki (możliwość indywidualnego ustawienia wysokości półki przez wykonanie otworów w bokach szafy co 3,2 cm na całej długości boków, tolerancja +/- 10%).





		<p>3. Górna część szafy</p> <ul style="list-style-type: none">a. Wysokość górnej części szafy na dokumenty należy tak dobrać aby ułożyć wewnątrz szafy sześć segregatorów ustawionych w pionie o wysokości segregatora 33 cm, które będą przedzielone półką.b. Możliwość indywidualnego zagospodarowania przestrzeni w szafie przez wykonanie otworów w bokach szafy w celu regulowania wysokości półek (otwory co 3,2 cm na całej długości boków, tolerancja +/- 10%).c. Górna część szafy wykonana jako osobny konstrukcyjnie korpus szafy.d. Zamykanie; drzwi dwuskrzydłowee. Lewe skrzydło uzbrojone w elastyczną listwę przymykową.f. Drzwi wyposażone w przykręcane uchwyty metalowe, o wymiarach: długość = 15 cm, szerokość 1cm (tolerancja +/- 20 %)g. Drzwi muszą posiadać minimum 4 zawiasy na skrzydło posiadające kąt rozwarcia do 110° wyposażone w mechanizm „pull”, dzięki któremu zamykają się automatycznie, zamek baskwilowy z kluczem.h. Wymagana wytrzymałość półki – min. 50 kg na półkę			
--	--	--	--	--	--



Fundusze Europejskie
Wiedza Edukacja Rozwój



**Rzeczpospolita
Polska**

Unia Europejska
Europejski Fundusz Społeczny



1/106	2.	SZAFA NA DOKUMENTY I UBRANIE o wymiarach:	Rysunek pogładowy	1	

Zwiększenie dostępności Akademii Sztuk Pięknych im. Jana Matejki w Krakowie dla osób z niepełnosprawnościami

Umowa o dofinansowanie nr: POWR.03.05.00-00-A053/21

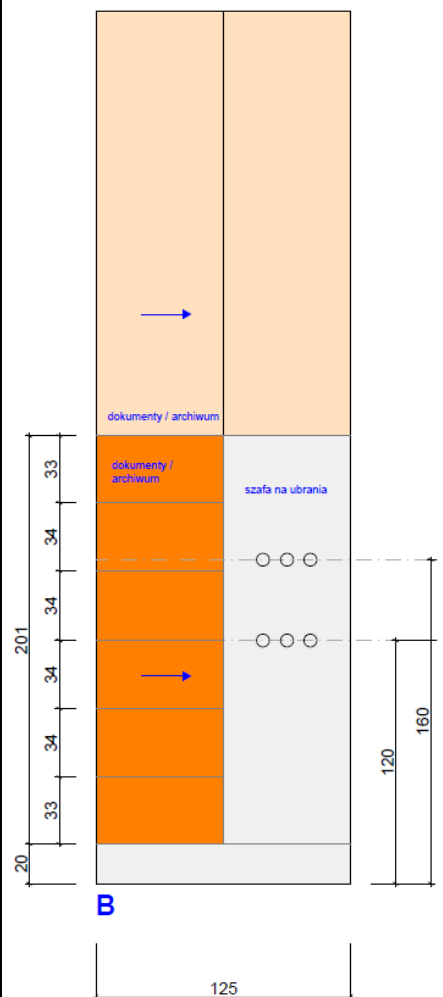


szerokość = 125 cm,
głębokość = 40 cm,
wysokość = 440 cm (tolerancja +/- 10 cm)

Kolor frontu, korpusu, pleców, półek: Wzornik Kronospan lub równoważny- płyty melaminowane szary.

Ostateczny odcień koloru wg. wzornika należy uzgodnić z Zamawiającym przed rozpoczęciem realizacji zamówienia.

- g. Wykonana z płyty wiórowej obustronnie laminowanej (melaminowanej), grubość płyty: front- 1,8 cm tolerancja +/- 0,3 cm), plecy z płyty pilśniowej.
- h. Korpus szafy wykonany z płyty wiórowej obustronnie laminowanej (melaminowanej)- 2,8 cm, tolerancja +/- 0,3 cm).
- i. Korpus szafy skręcany poprzez niklowane złącza mimośrodowe.
- j. Na dole szafy cokół wysokości 20 cm, cofnięty o 10 cm
- k. Szafa mocowana do ściany
- l. Krawędzie boczne wykończone obrzeżem ABS kolorem odpowiadającym kol. płyty.



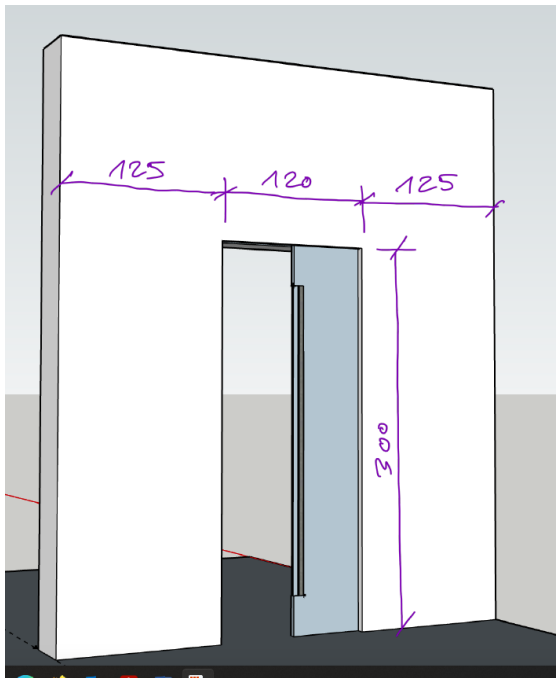


		<p>Podział szafy:</p> <ol style="list-style-type: none"> 1. Dola część szafy i środkowa część szafy <ol style="list-style-type: none"> g. Dolna część i środkowa część szafy wyposażona w podwójne drzwi przesune (w całości na wysokość) h. Zamykanie na zamek i. Wewnątrz szafy po jednej stronie półki (5 sztuk)na segregatory (możliwość indywidualnego ustawienia wysokości półki przez wykonanie otworów w bokach szafy co 3,2 cm na całej długości boków, tolerancja +/- 10%), druga połowa szafy jako szafa ubraniowa j. W części szafy ubraniowej zastosowany pantograf na ubrania (wieszak opuszczany wyposażony w podnośnik olejowy. 2. Górna część szafy <ol style="list-style-type: none"> i. Wysokość górnej części szafy na dokumenty należy tak dobrać aby ułożyć wewnątrz szafy sześć segregatorów ustawionych w pionie o wysokości segregatora 33 cm, które będą przedzielone półką. j. Możliwość indywidualnego zagospodarowania przestrzeni w szafie przez wykonanie otworów w bokach szafy w celu regulowania wysokości półek (otwory co 3,2 cm na całej długości boków, tolerancja +/- 10%). 			



		<ul style="list-style-type: none"> k. Górna część szafy wykonana jako osobny konstrukcyjnie korpus szafy. l. Zamykanie; drzwi dwuskrzydłowe m. Lewe skrzydło uzbrojone w elastyczną listwę przymykową. n. Drzwi wyposażone w przykręcane uchwyty metalowe, o wymiarach: długość = 15 cm, szerokość 1cm (tolerancja +/- 20 %) o. Drzwi muszą posiadać minimum 4 zawiasy na skrzydło posiadające kąt rozwarcia do 110° wyposażone w mechanizm „pull”, dzięki któremu zamykają się automatycznie, zamek baskwilowy z kluczem. p. Wymagana wytrzymałość półki – min. 50 kg na półkę 			
1/106	3.	<p>ŚCIANKA MEBLOWA Z DRZWIAMI PRZESUWNymi PROWADZONYMI WEWNĄTRZ ŚCIANKI szerokość = 370 cm, dostosować do szerokości pomieszczenia głębokość = dostosować do zachowania stabilności wysokość = 440 cm (tolerancja +/- 10 cm), dostosować do szerokości pomieszczenia</p> <p>Kolor frontu, korpusu, pleców, półek: Wzornik Kronospan lub równoważny- płyty melaminowane szary. Ostateczny odcień koloru wg. wzornika należy uzgodnić z Zamawiającym przed rozpoczęciem realizacji zamówienia.</p> <ul style="list-style-type: none"> a. Wykonana z płyty wiórowej obustronnie laminowanej (melaminowanej), drzwi wykonane z płyty meblowej b. Wymiary drzwi: szerokość 120 cm, wysokość 300cm, zamontowane na prowadnicy jako 	1		



		<p>rozsuwane. c. W ścianie na drzwiach zamontowane przeszklenie (okno z pozycji nr 4)</p> 		
1/106	4.	<p>OKNO W ŚCIANCE MEBLOWEJ (do pozycji nr 3) szerokość = 120 cm, wysokość = 140 cm</p>	1	

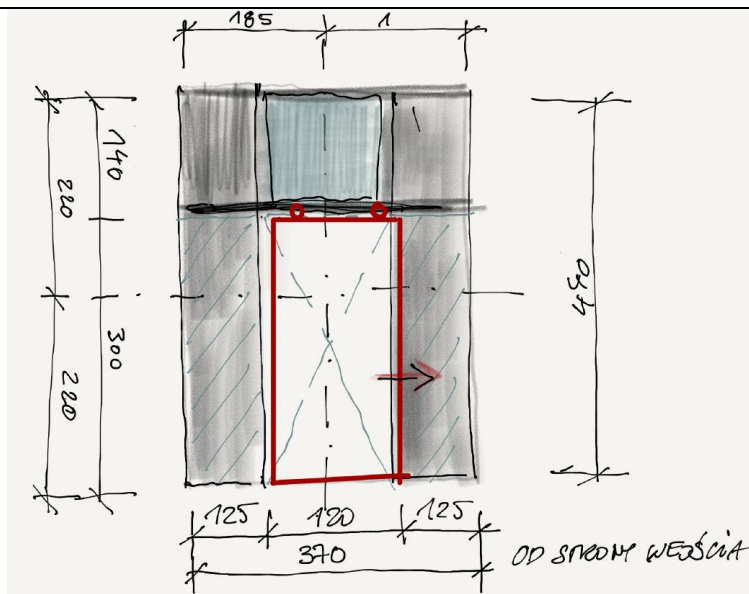


Fundusze Europejskie
Wiedza Edukacja Rozwój



Rzeczpospolita
Polska

Unia Europejska
Europejski Fundusz Społeczny



Zwiększenie dostępności Akademii Sztuk Pięknych im. Jana Matejki w Krakowie dla osób z niepełnosprawnościami

Umowa o dofinansowanie nr: POWR.03.05.00-00-A053/21

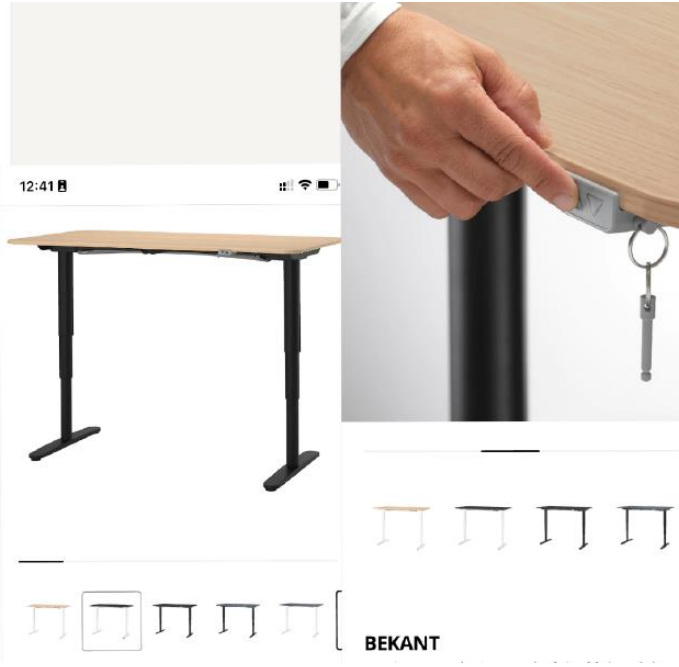


1/106	5.	<p>REGAŁ NA SEGREGATORY / KSIĄŻKI</p> <p>szerokość = 370 cm, głębokość = dostosować do głębokości segregatora biurowego wysokość = 440 cm (tolerancja +/- 10 cm)</p> <p>Kolor frontu, korpusu, pleców, półek: Wzornik Kronospan lub równoważny- płyty melaminowane szary. Ostateczny odcień koloru wg. wzornika należy uzgodnić z Zamawiającym przed rozpoczęciem realizacji zamówienia.</p> <p>a. Wykonane z płyty wiórowej obustronnie laminowanej (melaminowanej), b. Podział, ilość półek jak na rysunku poniżej (bez półek na otworze drzwiowym ponieważ tam przewidziane jest przeszklenie)</p>	1	
-------	----	--	----------	--



				
6.	<p>BIURKO</p> <p>szerokość = 160 cm, głębokość = 80 cm wysokość = regulacja wysokości za pomocą sterowania elektronicznego</p> <p>a) Okleina dębowa lub bejcowana na kolor czarny/biały b) Stelaż metalowy kolor czarny</p>		1	



	<p>Rysunek poglądowy, wzór Ikea Bekant lub równoważny</p> 		
7.	<p>KRZESŁO BIUROWE Z OBICIEM o wymiarach: regulacja wysokości siedziska 40 cm do 50 cm, (tolerancja +/- 5 %) całkowita wysokość maksymalnie do 109,0 cm, (tolerancja +/- 5 %) szerokość całkowita z podłokietnikami w przedziale od 60 do 65 cm (tolerancja +/- 5 %) Kolor tapicerki: granatowy, kolor metalowej konstrukcji i nóg: czarny. Ostateczny odcień koloru tapicerki</p>	2	



	<p>należy uzgodnić z Zamawiającym przed rozpoczęciem realizacji zamówienia</p> <ol style="list-style-type: none"> Oparcie i siedzisko w całości tapicerowane tkaniną z maskownicą plastikową na oparciu z tyłu fotela. Oparcie profilowane, którego kształt zapewnia pewne i ergonomiczne podparcie kręgosłupa. Mechanizm: synchronizujący (niezależna praca oparcia względem siedziska) z blokadą w 4 położeniach oraz możliwością dopasowania siły odchylenia oparcia do ciężaru ciała i wzrostu użytkownika. Podłokietniki z możliwością regulacji wysokości, z przyjazną w dotyku nakładką plastikową. Płynna regulacja wysokości siedziska za pomocą sprężyny gazowej. Krzyżak o średnicy 67,0 cm (tolerancja +/- 5%) o wytrzymałości nie mniejszej niż 135 kg nacisku, w kolorze czarnym. Kółka miękkie, przeznaczone na podłoże twarde, jezdne obrotowe. 		
8.	<p>BIURKO KOMPUTEROWE o wymiarach: szerokość = 160 cm, głębokość = 80 cm, wysokość = 75cm</p> <p>Kolor płyty: Wzornik Kronospan lub równoważny - płyty melaminowane szare. Ostateczny odcień koloru wg. wzornika należy uzgodnić z Zamawiającym przed rozpoczęciem realizacji zamówienia.</p> <ol style="list-style-type: none"> Blat, nogi, wykonane z płyty wiórowej obustronnie laminowanej (melaminowanej) o grubości - 3,6cm, blenda o grubości - 1,8cm. Krawędzie boczne wykończone obrzeżem ABS grubości 2 mm, kolorem odpowiadającym kol. płyty. Nogi biurka powinny posiadać stopki umożliwiające poziomowanie biurka w zakresie +1,5 - 2 cm. Biurko z poprzecznym elementem płytowym nadającym sztywność konstrukcji, pełniącym 	1	



		<p>jednocześnie funkcję frontowej blendy maskującej, blenda o wysokości = 38cm cofnięta o 3,0 cm od krańca biurka.</p> <p>e. Blat biurka wyposażony w 1-2 przepusty kablowe wykonane po konsultacjach w miejscu montażu mebla.</p>		
9.	<p>KONTENER DO BIURKA KOMPUTEROWEGO o wymiarach: szerokość = 44 cm, głębokość = 50 cm, wysokość = 64 cm</p> <p>Kolor płyty: Wzornik Kronospan płyty melaminowane lub równoważny dąb. Ostateczny odcień koloru wg wzornika należy uzgodnić z Zamawiającym przed rozpoczęciem realizacji zamówienia.</p> <p>a. Wykonany z płyty wiórowej obustronnie laminowanej (melaminowanej), grubość płyty: front, korpus, plecy, wieniec górny i dolny kontenera – 1,8cm, spód szuflad z płyty pilśniowej. b. Z krawędziami bocznymi wykończonymi obrzeżem ABS kolorem odpowiadającym kol. płyty. c. Ma posiadać 3 szuflady: 2 szt. o froncie 15 cm wysokości, 1 szt. o froncie 34 cm wysokości, o wkładach płytowych wyposażonych w prowadnice rolkowe oraz system stop- control zabezpieczający przed otwarciem się więcej niż jednej szuflady naraz. Szuflady na prowadnicach metalowych, wszystkie zamykane zamkiem centralnym. d. Górna obudowa nachodząca na szuflady, licowana z frontem szuflad, cokół dolny licowany z frontem szuflad. e. Kontener wyposażony w przykręcane uchwyty metalowe o wymiarach: długość = 15 cm, szerokość = 1 cm (tolerancja +/- 20 %) f. Kontener wyposażony w 4 kółka miękkie przeznaczone na podłoże twarde, jezdne obrotowe ze stoperem</p>	1		
10.	<p>SZAFA NA DOKUMENTY o wymiarach: szerokość = 80 cm, głębokość = 40 cm,</p>	2		

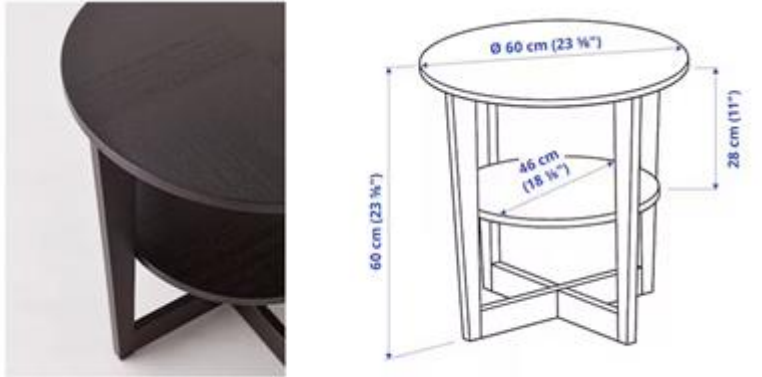


	<p>wysokość = 290 cm (tolerancja +/- 10 cm)</p> <p>Kolor frontu, korpusu, pleców, półek: Wzornik Kronospan lub równoważny- płyty melaminowane szare. Ostateczny odcień koloru wg. wzornika należy uzgodnić z Zamawiającym przed rozpoczęciem realizacji zamówienia.</p> <ul style="list-style-type: none">a. Wykonana z płyty wiórowej obustronnie laminowanej (melaminowanej), grubość płyty: front– 1,8 cm tolerancja +/- 0,3 cm), plecy z płyty pilśniowej.b. Korpus szafy wykonany z płyty wiórowej obustronnie laminowanej (melaminowanej)– 2,8 cm, tolerancja +/- 0,3 cm).c. Korpus szafy skręcany poprzez niklowane złącza mimośrodowe.d. Szafa dwurdzwiowa z wewnętrznym podziałem na dwie części:<ul style="list-style-type: none">- dolna część wyposażona w 5 szt. półek (możliwość indywidualnego ustawienia ich wysokości przez wykonanie otworów w bokach szafy co 3,2 cm na całej długości boków, tolerancja +/- 10%). Wysokość dolnej części szafy na dokumenty należy tak dobrać aby ułożyć wewnątrz szafy sześć segregatorów ustawionych w pionie o wysokości segregatora 33 cm, które będą przedzielone półką.- górna część, z jedną półką, wykonana jako osobny konstrukcyjnie korpus szafy. Wysokość górnej części szafy na dokumenty należy tak dobrać aby ułożyć wewnątrz szafy dwa segregatory ustawione w pionie o wysokości segregatora 33 cm, które będą przedzielone półką.e. Lewe skrzydła uzbrojone w elastyczną listwę przymykową.f. Wyposażone w przykręcane uchwyty metalowe, o wymiarach: długość = 15 cm, szerokość 1cm (tolerancja +/- 20 %)g. Z krawędziami bocznymi wykończonymi obrzeżem ABS kolorem odpowiadającym kol. płyty.h. Szafa wyposażona w półki, zabezpieczone bolcami przed przypadkowym wysunięciem,i. Drzwi szafy dolnej muszą posiadać minimum 4 zawiasy na skrzydło posiadające kąt rozwarcia do 110° wyposażone w mechanizm „pull”, dzięki któremu zamykają się automatycznie, zamek baswilowy z kluczem.j. Wymagana wytrzymałość półki – min. 50 kg na półkę.		
--	--	--	--



		<p>k. Możliwość indywidualnego zagospodarowania przestrzeni w szafie przez wykonanie otworów w bokach szafy w celu regulowania wysokości półek (otwory co 3,2 cm na całej długości boków, tolerancja +/- 10%).</p> <p>l. Na dole regału cokół wysokości 5 cm.</p> <p>m. Szafa mocowana do ściany</p> <p>n. Górna część szafy skrzycona z dolną częścią szafy</p>		
	11.	<p>STOLIK OKRĄGLY</p> <p>średnica = 60 cm, cm (tolerancja +/- 10 cm) wysokość = 60cm cm (tolerancja +/- 15 cm)</p> <p>Materiał:</p> <p>a) blat/ półka; wykonana z płyty wiórowej, okleina dębowa, bezbarwny lakier akrylowy, okleina dębowa</p> <p>b) noga: lity dąb, bezbarwny lakier akrylowy</p> <p>Oddzielna półka w połowie wysokości Maksymalne obciążenie blatu: 20 kg.</p> <p>Zdjęcie poglądowe, wzór Ikea Vejmon lub równoważny</p>	1	



			
12.	<p>SOFA TRZYOSOBOWA</p> <p>Sofa 3-osobowa z wysokim oparciem Kolor pokrycia; ciemnoszary</p> <p>Wymiary: Szerokość: 171 cm (tolerancja +/- 10 cm) Głębokość: 92 cm (tolerancja +/- 5 cm) Wysokość: 100 cm (tolerancja +/- 10 cm) Szerokość siedziska: 150 cm (tolerancja +/- 10 cm) Głębokość siedziska: 54 cm (tolerancja +/- 5 cm) Wysokość siedziska: 45 cm (tolerancja +/- 5 cm)</p>	1	



Materiał wykonania:


- a) rama siedziska: płyta wiórowa, sklejka, lity buk
- b) poduszka siedziska: pianka poliuretanowa 35 kg/m³ (tolerancja +/- 10 %), watalina poliestrowa
- c) rama tylna/ oparcie: płyta wiórowa, sklejka, Płyta pilśniowa, lity buk
- d) poduszka tylna: pianka poliuretanowa o wysokiej sprężystości (zimna pianka), pianka poliuretanowa 30 kg/m³ (tolerancja +/- 10 %)
- e) noga: lite drewno liściaste, lakier podbarwiony

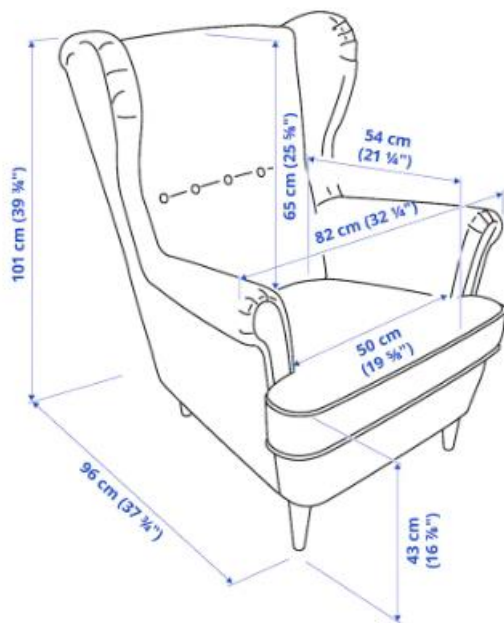
Sofa tapicerowana, materiał pokrycia sofy; tkanina: 100 % poliester

Zdjęcie poglądowe, wzór Ikea STRANDBLONN lub równoważny





		 boczne podparcie sofy		
13.	FOTEL Kolor pokrycia ciemnoszary (kolor należy dopasować do koloru sofy pozycja 12) Wymiary Szerokość: 82 cm (tolerancja +/- 5 cm) Głębokość: 96 cm (tolerancja +/- 5 cm) Wysokość: 101 cm (tolerancja +/- 5 cm) Szerokość siedziska: 49 cm (tolerancja +/- 5 cm) Głębokość siedziska: 54 cm (tolerancja +/- 5 cm) Wysokość siedziska: 45 cm (tolerancja +/- 5 cm)		1	



Materiał wykonania:

- rama: wykonana ze sklejki, wewnątrz pianka poliuretanowa, wata poliestrowa, płyta wiórowa, nogi - lite drewno
- poduszka siedziska: pianka poliuretanowa 35 kg/m³ (tolerancja +/- 10 %), wata poliestrowa

Fotel tapicerowany, materiał pokrycia; tkanina: 100 % poliester



Fundusze Europejskie
Wiedza Edukacja Rozwój



**Rzeczpospolita
Polska**

Unia Europejska
Europejski Fundusz Społeczny



Zdjęcie poglądowe, wzór Ikea STRANDMON lub równoważny



Zwiększenie dostępności Akademii Sztuk Pięknych im. Jana Matejki w Krakowie dla osób z niepełnosprawnościami

Umowa o dofinansowanie nr: POWR.03.05.00-00-A053/21



Fundusze Europejskie
Wiedza Edukacja Rozwój



Rzeczpospolita
Polska

Unia Europejska
Europejski Fundusz Społeczny



			
14.	<p>LAMPKA BIURKOWA</p> <p>Kolor czarny Wymiary Wysokość: 35 cm (tolerancja +/- 5 cm) Średnica podstawy: 15 cm (tolerancja +/- 3 cm) Średnica klosza: 12 cm (tolerancja +/- 3 cm) Długość kabla: 1.8 m (tolerancja +/- 20 cm)</p> <p>Materiał wykonania: a) ramię/ podstawa/ klosz: stal, powłoka proszkowo malowana</p>	2	

Zwiększenie dostępności Akademii Sztuk Pięknych im. Jana Matejki w Krakowie dla osób z niepełnosprawnościami

Umowa o dofinansowanie nr: POWR.03.05.00-00-A053/21



Zdjęcie poglądowe, wzór Ikea Forsa, lub równoważny



Uwagi:

1. Wykonawca przed przystąpieniem do realizacji przedmiotu zamówienia winien zrobić inwentaryzację wymiarów pokoju nr 106, celem dostosowania wysokości, szerokości, głębokości mebli, zabudowy meblowej, do wymiarów pokoju.
2. W celu zapewnienia stabilności i bezpieczeństwa użytkowania, szafy należy przymocować do ściany.
3. Nadrzędną informacją do opisu przedmiotu zamówienia stanowi treść opisu w powyższej tabeli, a następnie rysunki podglądowe - w przypadku rozbieżności pomiędzy opisem a rysunkiem poglądowym.

....., dnia r.
(miejsowość)

*Podpis kwalifikowany, podpis zaufany lub podpis osobisty
osoby uprawnionej do reprezentowania wykonawcy*