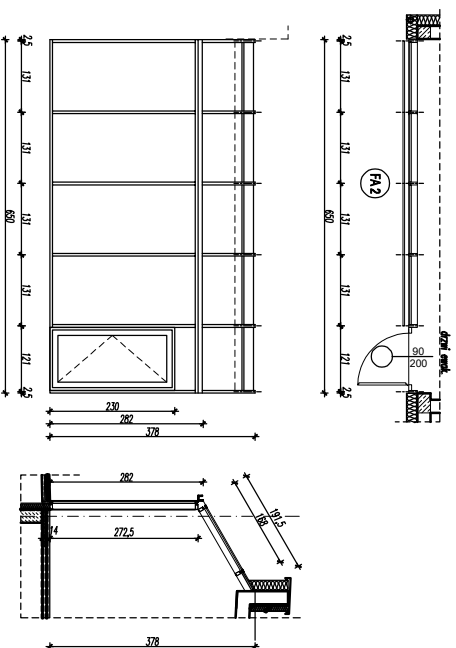
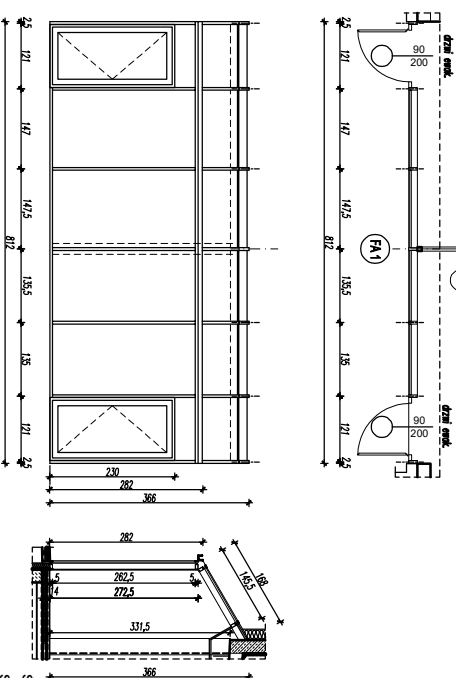


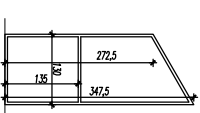
FASADA "FA2" - ŚLUSARKA ALUMINIOWA



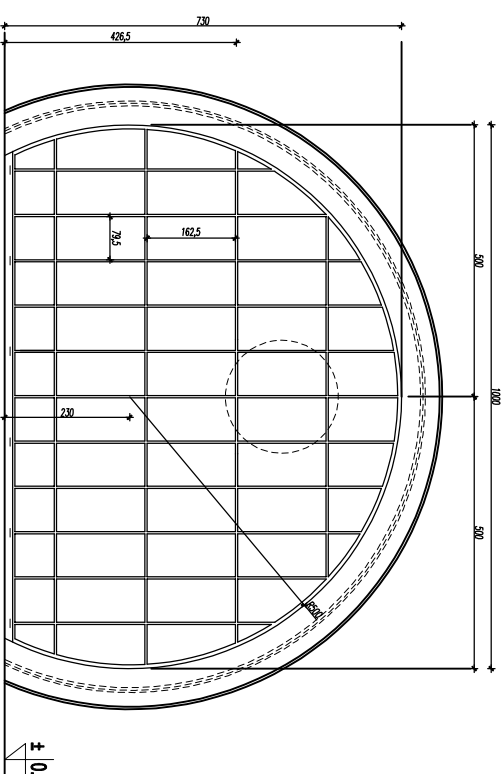
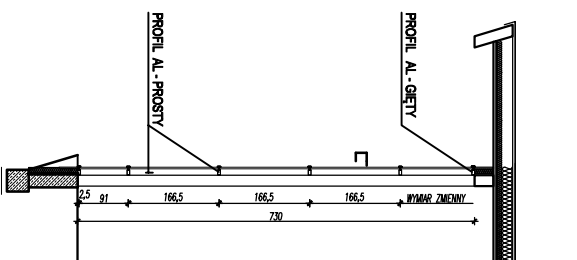
FASADA "FA1" - ŚLUSARKA ALUMINIOWA



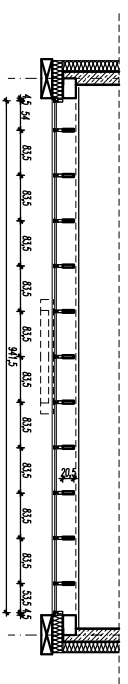
ŚCIANKA ALUMINIOWA
"SA6"




FASADA "SALI ĆWICZEŃ RUCHOWYCH" - ŚLUSARKA ALUMINIOWA



Szklenie:
6 ESG SKN
176/16CR/6/16CR/44.2 VSG
Ug=0,5



	
ANDRZEJ M. WOITAS AUTORSKIE BIURO ARCHYTEKTONICZNE 20-610 LUBLIN, UL. ŚW. JANA, 61/75, 01-55-45-52 telkom: 061 88 59 68	
ROZBUDOWA BUDYNKU SPECJALNEGO SZKOLENIA SZKOLNO - WYCHOWAWCZEGO im. H. Sienkiewicza 21-400 ŚWIDNIK, ul. Nowydwór 4, dz. nr ewid. 1/65/15, 1/65/16, 1/65/18	
ARCHITEKTURA	
PROJEKT WYKONAWCZY	
PROJEKTOWAŁ:	ARCH. ANDRZEJ M. WOITAS
SPRACOWDZ.: ARCH. IRENA ZAŁUSKA	mgr. Inż. Andrzej M. Woitas 192/L/887
DATA:	2004/11/74
12.2020	
Słusarka zewnętrzna, fasady	
INWESTOR: Powiat Świdnicki 21-400 Świdnik ul. Nowydwór 15 w Świdniku	
SKALA 1:100	
NR RYS. A-14	