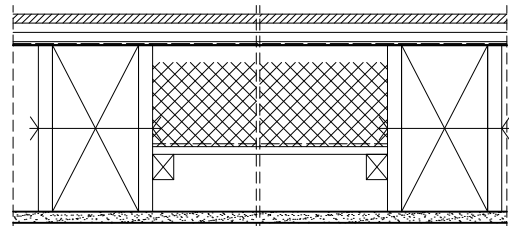


STROP PROJEKTOWANY



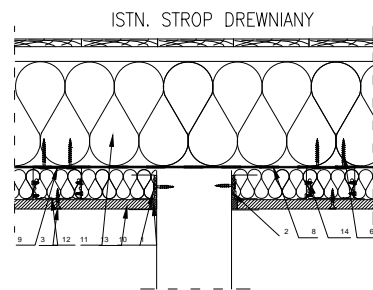
PRZEKRÓJ PRZEZ WARSTWY PODŁOGOWE
SKALA 1:20

TERAKOTA NA TERMOAKUSTYCZNEJ WYLEWCE CEM. 30x30 cm
 FOLIA W PŁYNYE - HYDROIZOLACJA
 SUCHY JASTRYCH gr. min. 25 mm
 2xFOLIA PCV WYWINIĘTA NA ŚCIANE OK. 10cm
 PLYTA OSB-3 22mm
 PUSTKA POWIETRZNA
 FOLIA PAROPRZEPUSZCZALNA
 WELNA TERMOAKUSTYCZNA GR. 10cm MIĘDZY KRAWEDZIAKAMI
 WZMACNIAJĄCYMI ISTNIEJĄCE BELKI STROPOWE
 MOCOWANYMI NA KOTWY M-12 CO 100cm
 ŚLEPY PUŁAP
 ISTNIEJĄCA PODSUFITKA Z TYNKIEM

Połączenie zabudowy sufitu
ze ścianką działową

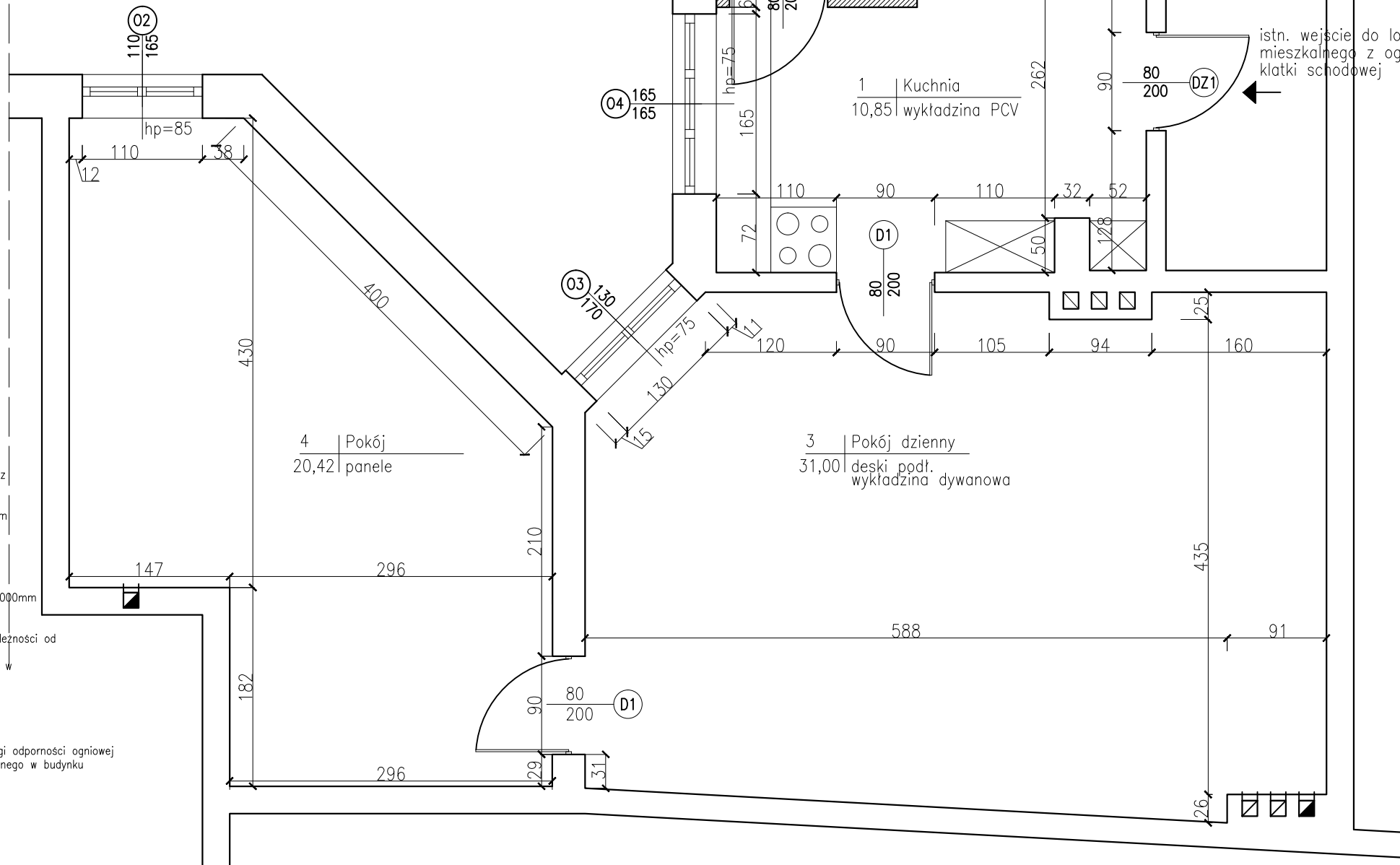
Profile nośne: CD60 co 400 mm
 Element do mocowania: ES60 co 1000mm
 Oplytowanie: płyta g-k 1x12,5 mm

PRZEKRÓJ PIONOWY



- OPIS:
- Wykończenie gipsem/masą szpachlową zgodnie z zastosowanym systemem
 - Tasma uszczelniająca do izolacji akustycznej
 - Profil nośny CD60 w rozstawie co max 400 mm
 - Profil obwodowy U50/75/100
 - Profil C50/75/100
 - Wkręty do drewna 3,5x35mm
 - Izolacja z wełny mineralnej
 - Paroizolacja z folii
 - Element do mocowania ES60 w rozstawie co 1000mm
 - Profil UD27
 - Konstrukcja stropu istn.
 - Błachowkręty 3,5x25mm co 170mm; typ w zależności od zastosowanego systemu
 - Płyta gipsowo-kartonowa 12,5mm; rodzaj płyt w zależności od przeznaczenia/funkcji zabudowy
 - Wkręty do blachy 2mm 3,5 x 9,5/11 mm

UWAGA:
 Sufit powieszony powinien spełniać wymogi odporności ogniowej obowiązującej w przypadku lokalu mieszkalnego w budynku wielorodzinnym



ZESTAWIENIE POWIERZCHNI UŻYTKOWYCH		
Nr pom.	Nazwa pomieszczenia	Pow. m ²
1	Kuchnia	10,85 m ²
2	Łazienka	5,66 m ²
3	Pokój dzienny	31,00 m ²
4	Pokój	20,42 m ²
Ogółem		67,93 m ²

- OZNACZENIA:
- ściany istniejące do zachowania
 - ściany istniejące do wyburzenia
 - ściany działowe projektowane
 - granica opracowania

arch. Justyna Bernat - Łagoda
 tel. +48 603 777 337
 ul. H. Pobożnego 10 lok. 13
 70-508 Szczecin
 NIP 955-172-96-64 REGON 812087857

PROJEKTANT (AUTOR PROJEKTU)
 mgr inż. arch. JUSTYNA BERNAT-ŁAGODA
 specjalność: architektoniczna
 upr. proj. nr 14/ZPOIA/OKK/2012

SPRAWDZAJĄCY
 mgr inż. arch. MARIUSZ SZEFLNER
 specjalność: architektoniczna
 upr. proj. nr 11/ZPOIA/OKK/2017

PROJEKTANT
 mgr inż. DOROTA SUKIENNIK
 specjalność: konstrukcyjno-budowlana
 upr. proj. nr 8/Sz/99/2000

SPRAWDZAJĄCY
 mgr inż. MIROSLAW SYPEK
 specjalność: konstrukcyjno-budowlana
 upr. proj. nr 206/Sz/2002

TYTUŁ PROJEKTU
 PRZEBUDOWA ZE ZMIANĄ SPOSOBU UŻYTKOWANIA
 CZĘŚCI POMIESZCZEŃ NA ŁAZIENKĘ
 W LOKALU MIESZKALNYM NR 11 W BUDYNKU WIELORODZINNYM
 POŁOŻONYM PRZY UL. ARMII KRAJOWEJ 7 W ŚWINOUJŚCIU

ADRES INWESTYCJI
 ul. Armii Krajowej 7/11,
 72-600 Świnoujście
 dz. nr 647, obręb 0006

INWESTOR
 ZAKŁAD GOSPODARKI MIESZKANIOWEJ
 ul. Wyspiańskiego 35 C, 72-600 Świnoujście

BRANŻA
**ARCHITEKTURA
 KONSTRUKCJA**

TYTUŁ RYSUNKU
**RZUT LOKALU
 MIESZKALNEGO**
 parter stan projektowany

FAZA
 Projekt budowlany zamienny

SKALA
1:50

DATA
 maj 2020r.

NR RYS.
3