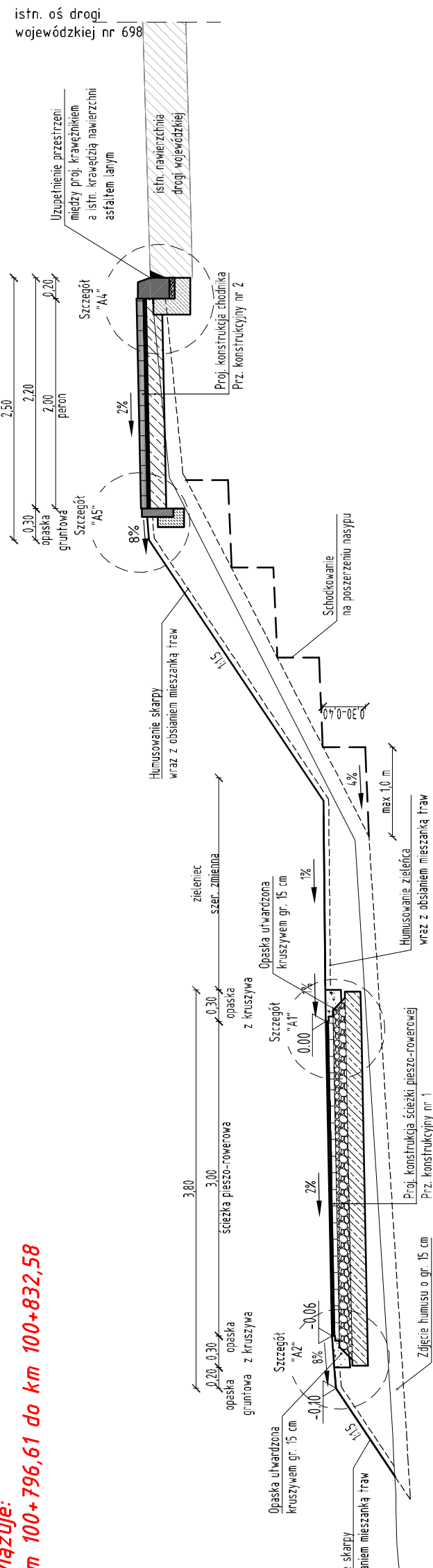


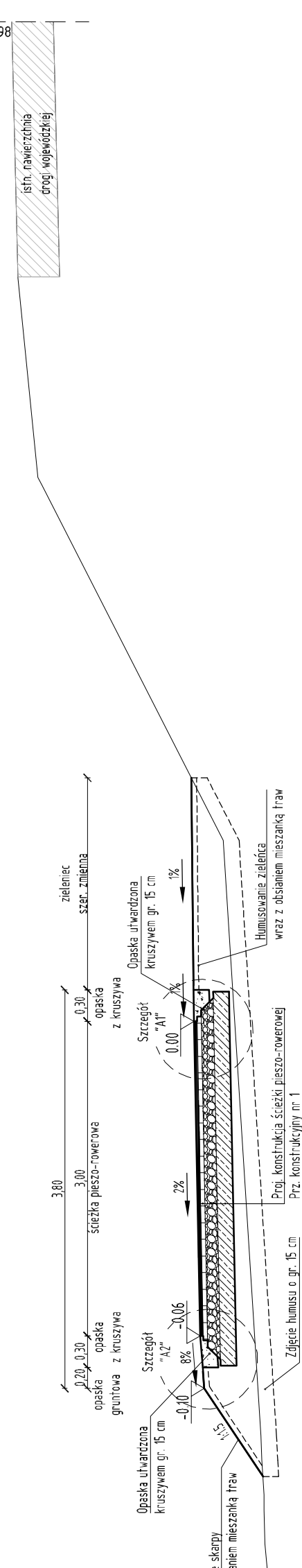
Przekrój normalny nr 1 – przekrój normalny z lewostronną ścieżką pieszo-rowerową i peronem

Obowiązuje:
od km 100+796,61 do km 100+832,58



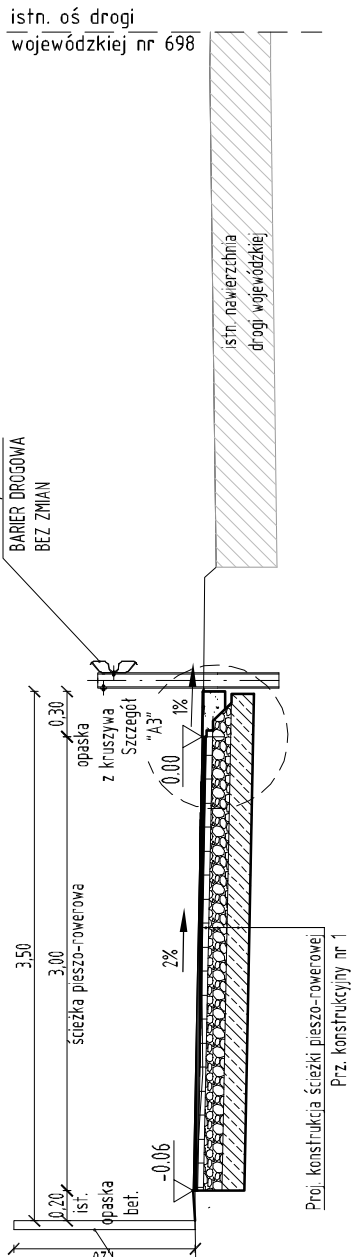
Przekrój normalny nr 2 – przekrój normalny z lewostronną ścieżką pieszo-rowerową

Obowiązuje:
od km 100+832,58 do km 101+538,48
od km 101+582,81 do km 102+239,95



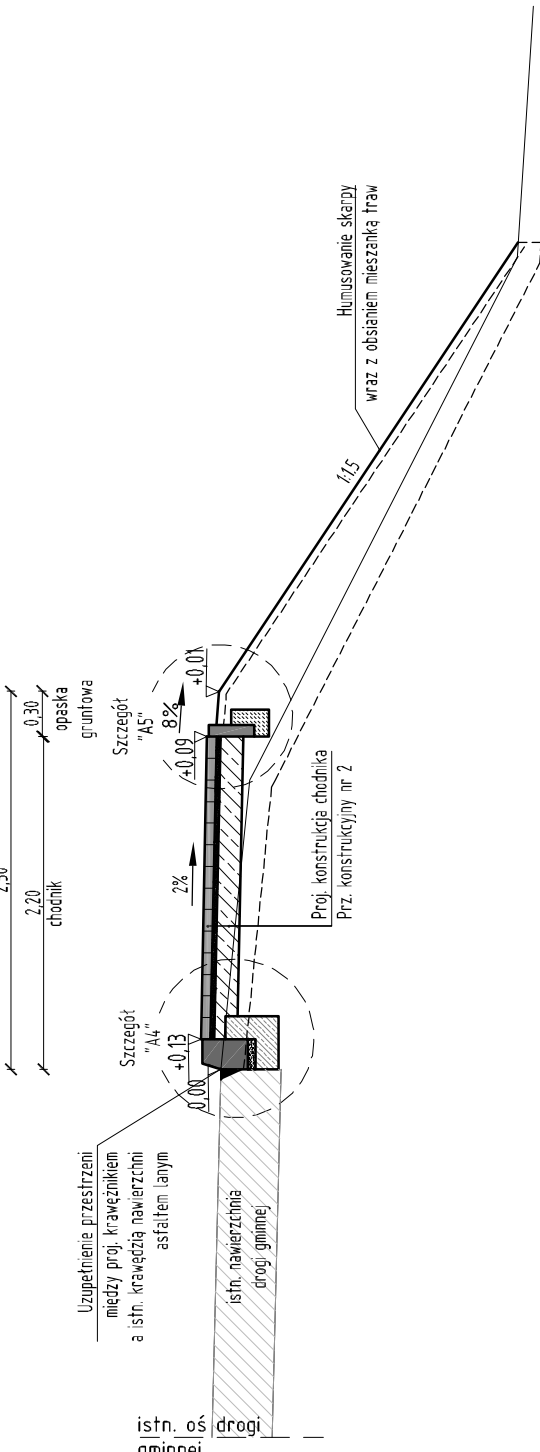
Przekrój normalny nr 3 – przekrój normalny na obiekcie z lewostronną ścieżką pieszo-rowerową

Obowiązuje:
od km 101+543,48 do km 101+567,81



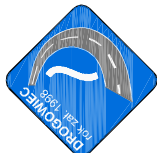
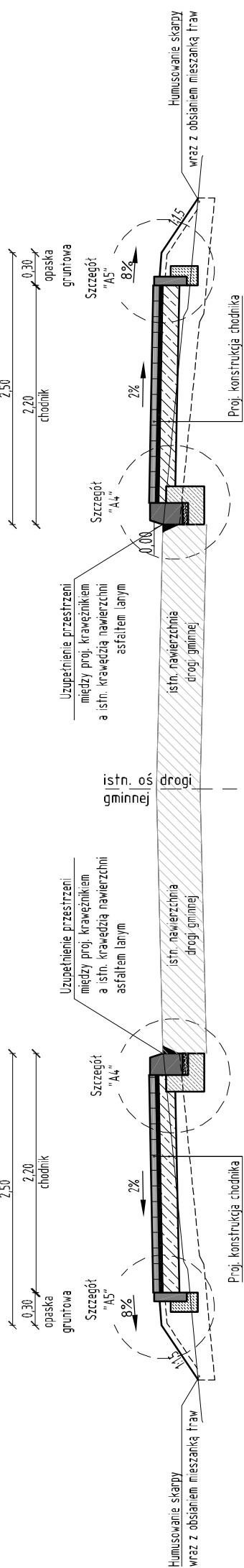
Przekrój normalny nr 4 – przekrój normalny z prawostronnym chodnikiem wzdłuż drogi gminnej DG 100839L

Obowiązuje:
wzdłuż DG 100839L (ul. Błotków) od km rob. 0+002,88 do km rob. 0+045,92



Przekrój normalny nr 5 – przekrój normalny z obustronnym chodnikiem wzdłuż drogi gminnej DG 100838L

Obowiązuje:
wzdłuż DG 100838L (ul. Tadeusza Kościuszki)
• chodnik str. lewa od km rob. 0+014,51 do km rob. 0+029,60
• chodnik str. prawa od km rob. 0+014,09 do km rob. 0+025,90



DROGOWIEC Biuro Usług Projektowych
ul. Rapackiego 19, 20-150 Lublin
tel. (861) 460 15 45
e-mail: biuro@drogowiec.info
www.drogowiec.info

<u>Inwestor:</u>	Gmina Miasto Terespol ul. Czerwonego Krzyża 26 21-550 Terespol		
<u>Objekt:</u>	Przebudowa drogi wojewódzkiej nr 698 w zakresie wykonania ścieżki pieszo-rowerowej w ramach inwestycji pn. "Budowa ścieżki pieszo-towerowej w ciągu drogi wojewódzkiej nr 698 Siedlce – Łosice- Konstantynów – Terespol na ul. Kodenskiej w m. Terespol na odcinku od skrzyżowania z ul. Wojska Polskiego do skrzyżowania z droga krajowa nr 2"		
<u>Nazwa rysu:</u>	PRZEKROJE NORMALNE		
Funkcja	Imię i nazwisko	Podpis	Data: Wrzesień 2022
Projektant	mgr inż. Robert Pulinski upr. bud. Nr LUB/0077/P000/P03		Skala
			1:50
Asystent projektanta	mgr inż. Kamil Buchoń		Umowa nr PR.272.3.2022.ZP z dnia 02.03.2022r.
		Nr rys.	4/2