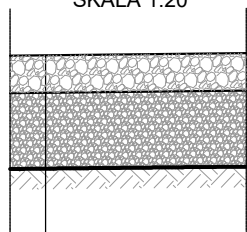


Przekrój nawierzchni strefy rekreacyjnej z otoczków

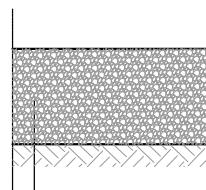
SKALA 1:20



| | |
|--|------|
| Nawierzchnia z otoczków 16-40mm | 10cm |
| Podbudowa: mieszanka niez. C 90/3 o uziarn. 0-31,5mm | 20cm |
| geotekstyna | |
| grunt rodzimy niewysadzinyowy o CBR>25% E2>50MPa | |

Przekrój nawierzchni strefy wybiegu dla psów

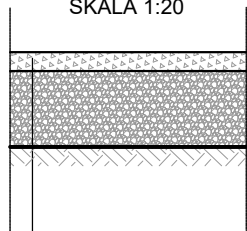
SKALA 1:20



| | |
|--|------|
| Piasek średnio/grubo ziarnisty z gruntu niespoistego | 25cm |
| grunt rodzimy niewysadzinyowy o CBR>25% E2>50MPa | |

Przekrój nawierzchni strefy rekreacyjnej z gysu

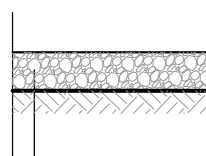
SKALA 1:20



| | |
|--|------|
| Nawierzchnia z gysu - frakcja 8-22 mm | 6cm |
| Podbudowa: mieszanka niez. C 90/3 o uziarn. 0-31,5mm | 20cm |
| geotekstyna | |
| grunt rodzimy niewysadzinyowy o CBR>25% E2>50MPa | |

Przekrój nawierzchni separacji z otoczków

SKALA 1:20



| | |
|--|------|
| Otoczki frakcja 16-40mm | 10cm |
| geotekstyna | |
| grunt rodzimy niewysadzinyowy o CBR>25% E2>50MPa | |

Zamawiający:



Dyrekcja Rozbudowy Miasta Gdańska

ul. Żąglowa 11
80-560 Gdańsk

Wykonawcy:

Multiconsult

Multiconsult Polska sp. z o.o.

ul. Bonifraterska 17
00-203 Warszawa

Nazwa przedsięwzięcia budowlanego:

„PRZEBUDOWA ULICY KIELNIEŃSKIEJ W GDAŃSKU NA ODCINKU OD OBWODNICY DO WIADUKTU KOLEJOWEGO”

Nazwa zadania:

„ROZBUDOWA I BUDOWA UL. KIELNIEŃSKIEJ W GDAŃSKU NA ODCINKU OD OBWODNICY DO WIADUKTU KOLEJOWEGO (UL. DRAWSKA) Z BUDOWĄ ODCINKA UL. NOWA KOZIOROŻCA”

Stadium:

PROJEKT WYKONAWCZY

Nazwa opracowania:

PROJEKT WYKONAWCZY
TOM 4.2 - BRANŻA DROGOWA

Branża:

Drogowa

Tytuł rysunku:

Przekroje konstrukcyjne - nawierzchnie z otoczków i gysu

| Funkcja | Imię i nazwisko | Specjalność | Nr uprawnień budowlanych | Podpis |
|-----------------------------------|---------------------------------|---------------------|--------------------------|--------------------------------|
| Projektant/Koordynator: | mgr inż. Tomasz Kammer | konstr. - budowlana | 341/Gd/2002 | |
| Projektant: | inż. Wojciech Dolny | drogowa | WAM/0031/PWOD/13 | |
| Sprawdzający: | mgr. inż. Piotr Górkiewicz | drogowa | POM/0243/POOD/08 | |
| Nr umowy: 443/2018-I/PN/188/18 | Data opracowania: 03.2022 r. | Wersja: 1.0 | Skala: 1:20 | Nr rysunku: 4665-PW-4-2-3.6 |