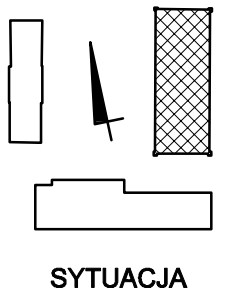
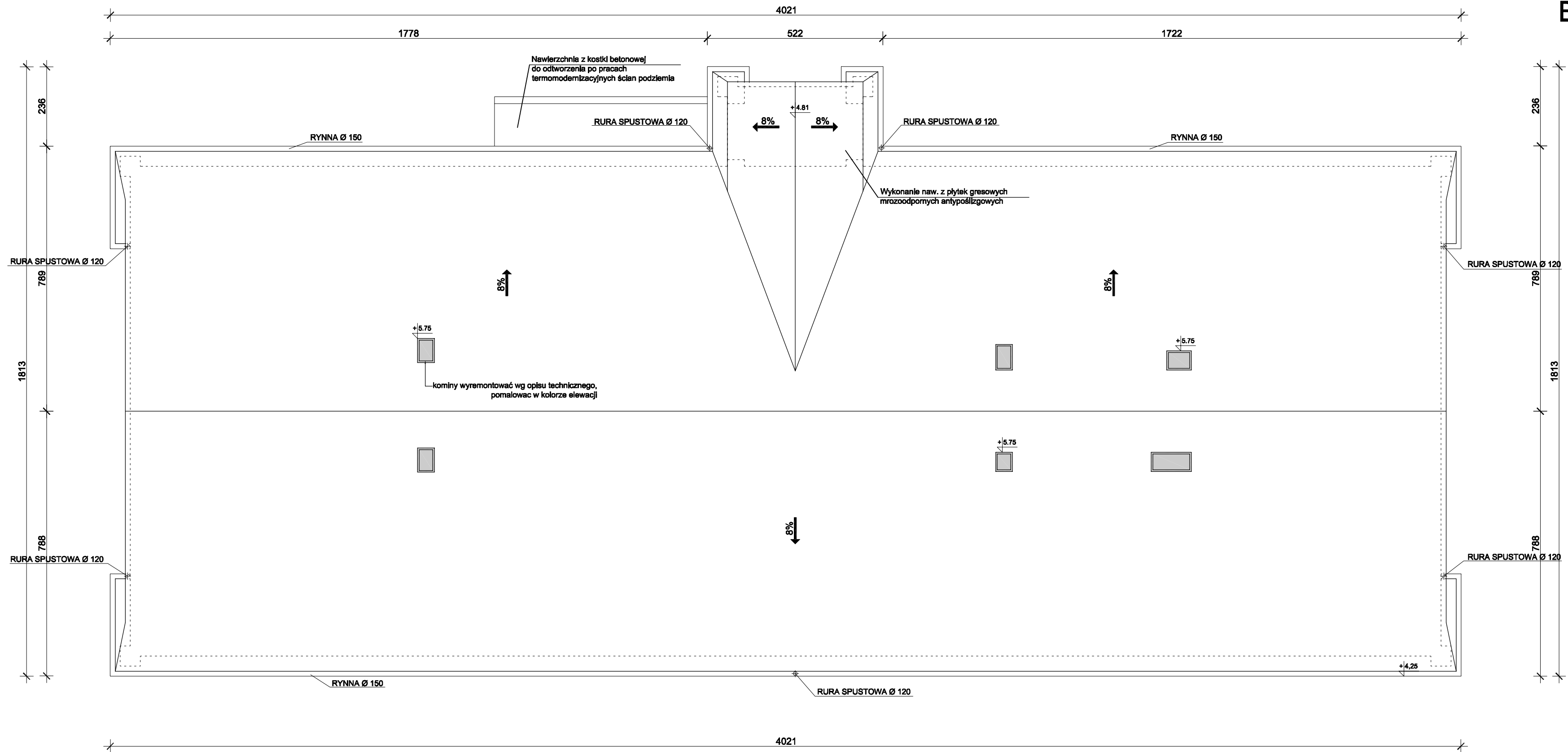


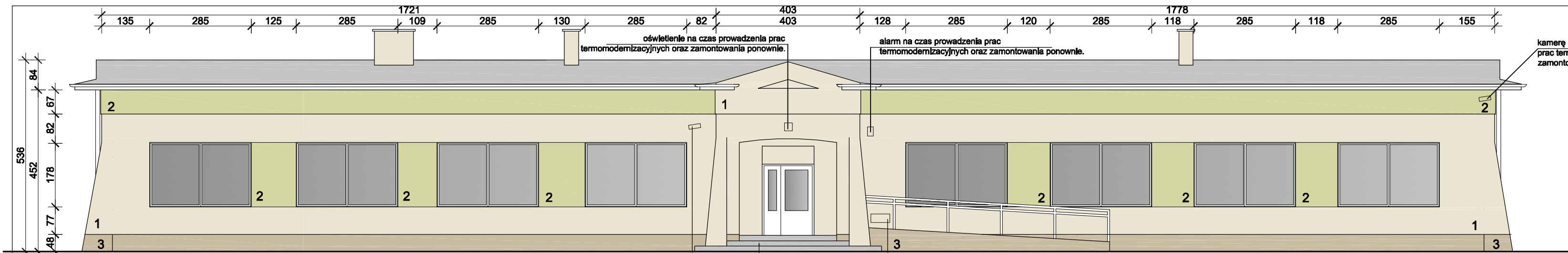
BUDYNEK "C"



RZUT DACHU SKALA 1:100

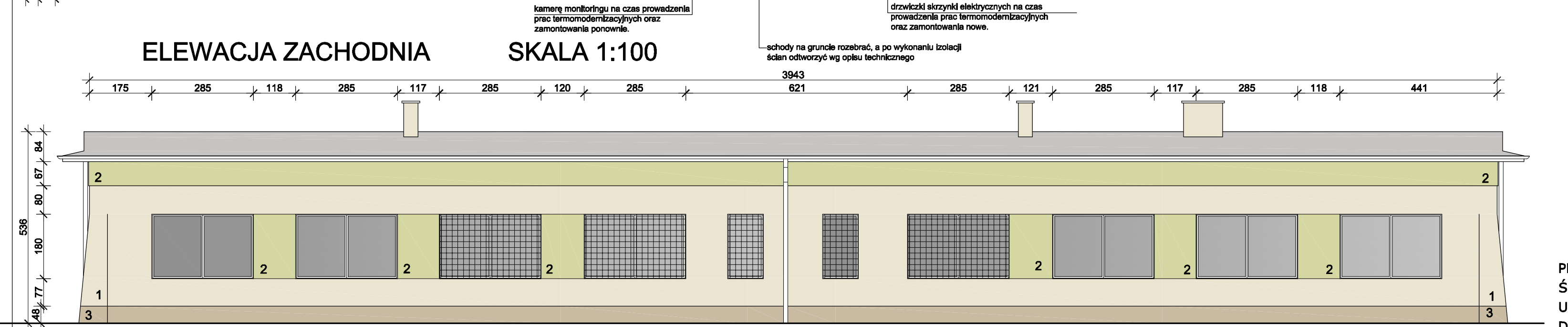
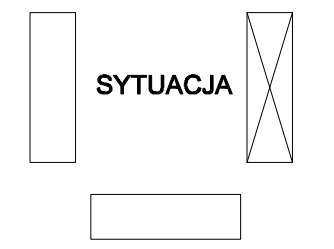
WYCIERACZKA DO BUTÓW - 1 SZTUKA.
 DO WYKONANIA OTWÓR GŁĘBOKOŚCI 35 CM W PODEŚCI, ODWODNIENIE STUDZIENKI POZA OBRYŚ PODESTU ORAZ OCYNKOWANE KRATY DO WYCIERANIA BUTÓW O WYMIARACH 60X40 KAŻDA. KRATY NALEŻY ZAKOTWIĆ W PODŁOŻU ZA POMOCĄ KOTEW STAŁOWYCH ZAMONTOWANYCH W RAMIE ORAZ BYĆ DO NIEJ PRZYMOCOWANE ZA POMOCĄ ZAWIASU UNIEMOŻLIWIĄJĄCEGO JEJ DEMONTAŻ. ZE STUDZIENKI NALEŻY WYKONAĆ ODPROWADZENIE WODY DESZCZOWEJ DO GRUNTU.

P.H.U. Taros - Pracownia Projektowa			
	temat: Termomodernizacja i przebudowa infrastruktury technicznej budynków Zespołu Szkół Specjalnych nr 31		
	adres: ul. Fordońska 17, 85-085 Bydgoszcz, dz. nr ew. 116/1, 117/4; obręb 486		
	rysunek: RZUT DACHU BUDYNKU C		
	Projektant:	arch. Tadeusz Rostkowski	upr. nr GT-NB-83/105/76 w specjalności architektonicznej
Sprawdzający:	arch. Karolina Paluszńska-Czekaj	upr. nr PO/KK/408/2011 w specjalności architektonicznej	
nr archiwalny 2016/12	08.2016 r.	branża: architektura	skala 1:100 A7C



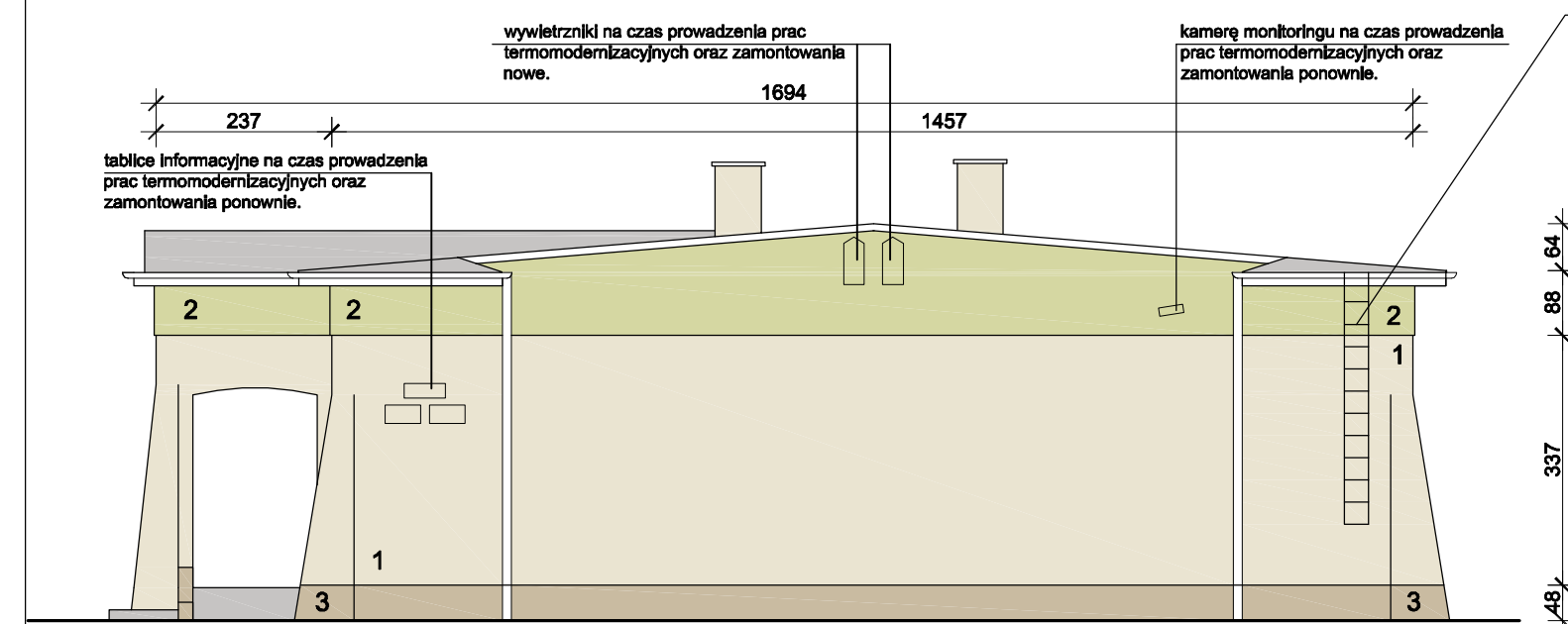
ELEWACJA ZACHODNIA SKALA 1:100

BUDYNEK "C"

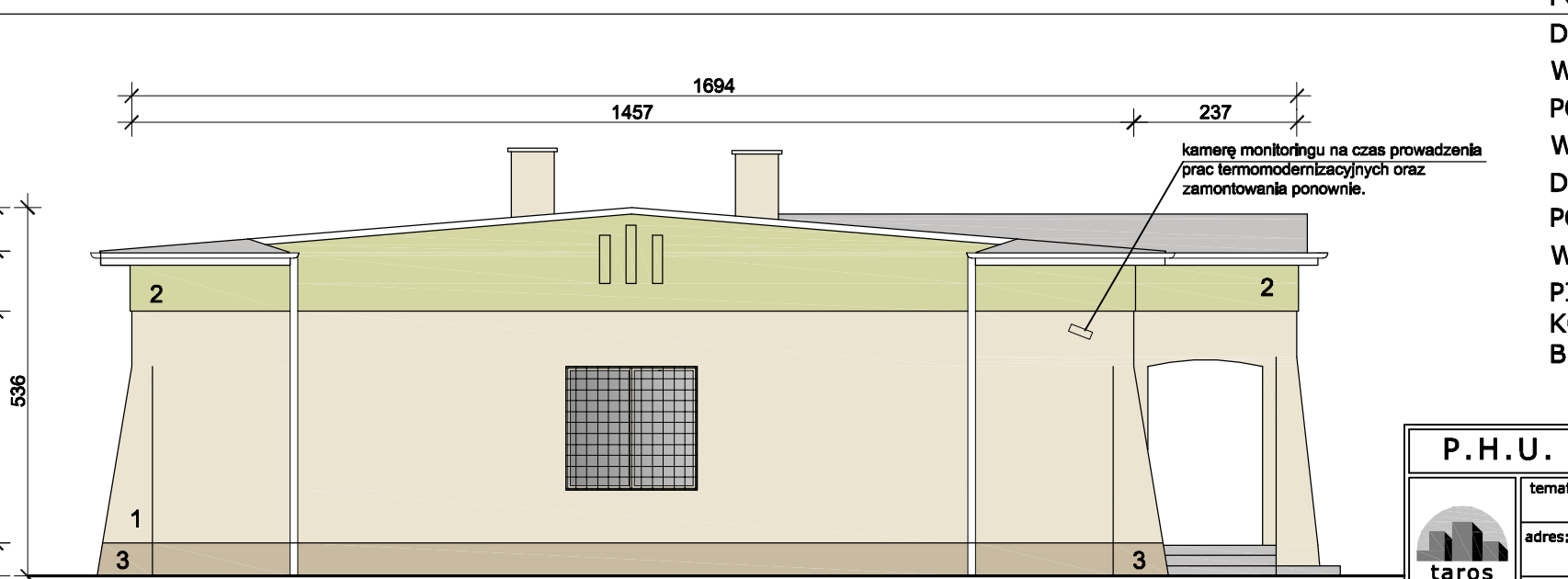


ELEWACJA WSCHODNIA SKALA 1:100

PROJEKTUJE SIĘ WYKONANIE DRABINKI NA ŚCIENIE SZCZYTOWEJ UMOŻLIWIAJĄCĄ WEJŚCIE DACHU SZKOŁY. DRABINKĘ PROJEKTUJE SIĘ WYKONAĆ Z PROFILI OWALNYCH (RURKOWYCH) 25X45 MM, POPRZECZKI Z PROFILU ZAMKNIĘTEGO KOŁOWEGO O Ø 25 MM. ROZSTAW POPRZECZEK CO 30 CM, SZEROKOŚĆ DRABINKI 60 CM. I DŁUGOŚCI 340 CM + WYNIESIENIE PROFILI GŁÓWNYCH 25X45 CM PONAD POŁAĆ DACHU NA JAKI PROWADZĄ NA WYSOKOŚĆ 100 CM (WIELKOŚĆ TĄ NALEŻY DODAĆ DO DŁUGOŚCI DRABINEK PODANYCH POWYŻEJ). DODATKOWO PROJEKTUJE SIĘ WYPOSAŻYĆ W/W DRABINKĘ W STALOWE PIERŚCIENIE ZABEZPIEZAJĄCE. KOLORYSTYKA ANALOGICZNIE DO OBRBKI BLACHARSKIEJ.



ELEWACJA POŁUDNIOWA SKALA 1:100

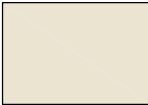




ELEWACJA PÓŁNOCNA SKALA 1:100

P.H.U. Taros - Pracownia Projektowa			
	temat: Termomodernizacja i przebudowa infrastruktury technicznej budynków Zespołu Szkół Specjalnych nr 31		
	adres: ul. Fordońska 17, 85-085 Bydgoszcz, dz. nr ew. 116/1, 117/4; obręb 486		
	rysunek: ELEWACJE BUDYNKU C		
	Projektant:	arch. Tadeusz Rostkowski	upr. nr GT-NB-63/105/76 w specjalności architektonicznej
Sprawdzający:	arch. Karolina Paluszyska-Czekaj	upr. nr PO/KK/408/2011 w specjalności architektonicznej	
nr archiwalny 2016/12	08.2016 r.	branża: architektura	skala 1:100 A8C

OZNACZENIA UŻYTE W PROJEKCIE dotyczące KOLORYSTYKI

KOLORYSTYKA:

- 1 
JASNOUGROWY
KOLOR ŚCIAN PODSTAWOWY:
TYNK SILIKONOWY BARWIONY W MASIE W JASNYM KOLORZE JASNO
UGROWYM - WSPÓŁCZYNNIK ODBICIA ŚWIATŁA ok. 45 (np. CERESIT MADEIRA
MD2, BAUMIT 0396).
STRUKTURA TYNKU - DROBNY BARANEK
- 2 
**JASNA CIEPŁA
ZIELEŃ**
KOLOR ŚCIAN:
TYNK SILIKONOWY BARWIONY W MASIE W JASNYM, CIEPŁYM KOLORZE
ZIELONYM - WSPÓŁCZYNNIK ODBICIA ŚWIATŁA ok. 63 (np. CERESIT CEYLON
CY3, BAUMIT1135).
STRUKTURA TYNKU - DROBNY BARANEK
- 3 
UGROWY
KOLOR COKOŁÓW:
TYNK SILIKONOWY BARWIONY W MASIE W KOLORZE UGROWYM -
WSPÓŁCZYNNIK ODBICIA ŚWIATŁA ok. 25 (np. CERESIT MADEIRA MD5,
BAUMIT 0394).
STRUKTURA TYNKU - DROBNY BARANEK

- RYNNY, RURY SPUSTOWE, WIDOCZNE OBRÓBKI BLACHARSKIE - W KOLORZE SZARYM RAL 7047
- PARAPETY ZEWNĘTRZNE - Z BLACHY STALOWEJ, POWLEKANEJ W KOLORZE SZARYM - RAL 7047
- OKNA ISTNIEJĄCE FRONTOWE - Z PVC W KOLORZE BIAŁYM
- BALUSTRADY I PODJAZD - W KOLORZE SZARYM RAL 7047
- KRATY OKIENNE NA CZAS PROWADZENIA ROBÓT ZDEMONTOWAĆ I PO WYREMONTOWANIU ZAMONTOWAĆ PONOWNIE, POMALOWAĆ W KOLORZE SZARYM RAL 7047
- INNE ELEMENTY STALOWE - W KOLORZE SZARYM RAL 7047
- KABLE ZAINSTALOWANE NA ELEWACJACH UKRYĆ W BRUZZACH W MUSZE I PRZYKRYĆ OCIEPLENIEM BĄDŹ ZLIKWIDOWAĆ PO UZGODNIENIU Z UŻYTKOWNIKIEM
- PRZEWODY GAZOWE WYREMONTOWAĆ (OCZYŚCIĆ Z FARBY I POMALOWAĆ) POZOSTAWIĆ NA ŚCIANIE (NIE PRZYKRYWAĆ OCIEPLENIEM)

P.H.U. Taros - Pracownia Projektowa



nr archiwalny
2016/12

temat: Termomodernizacja i przebudowa infrastruktury technicznej budynków
Zespołu Szkół Specjalnych nr 31

adres: ul. Fordońska 17, 85-085 Bydgoszcz,
dz. nr ew. 116/1, 117/4; obręb 486

rysunek: ZESTAWIENIE KOLORYSTYKI ELEWACJI

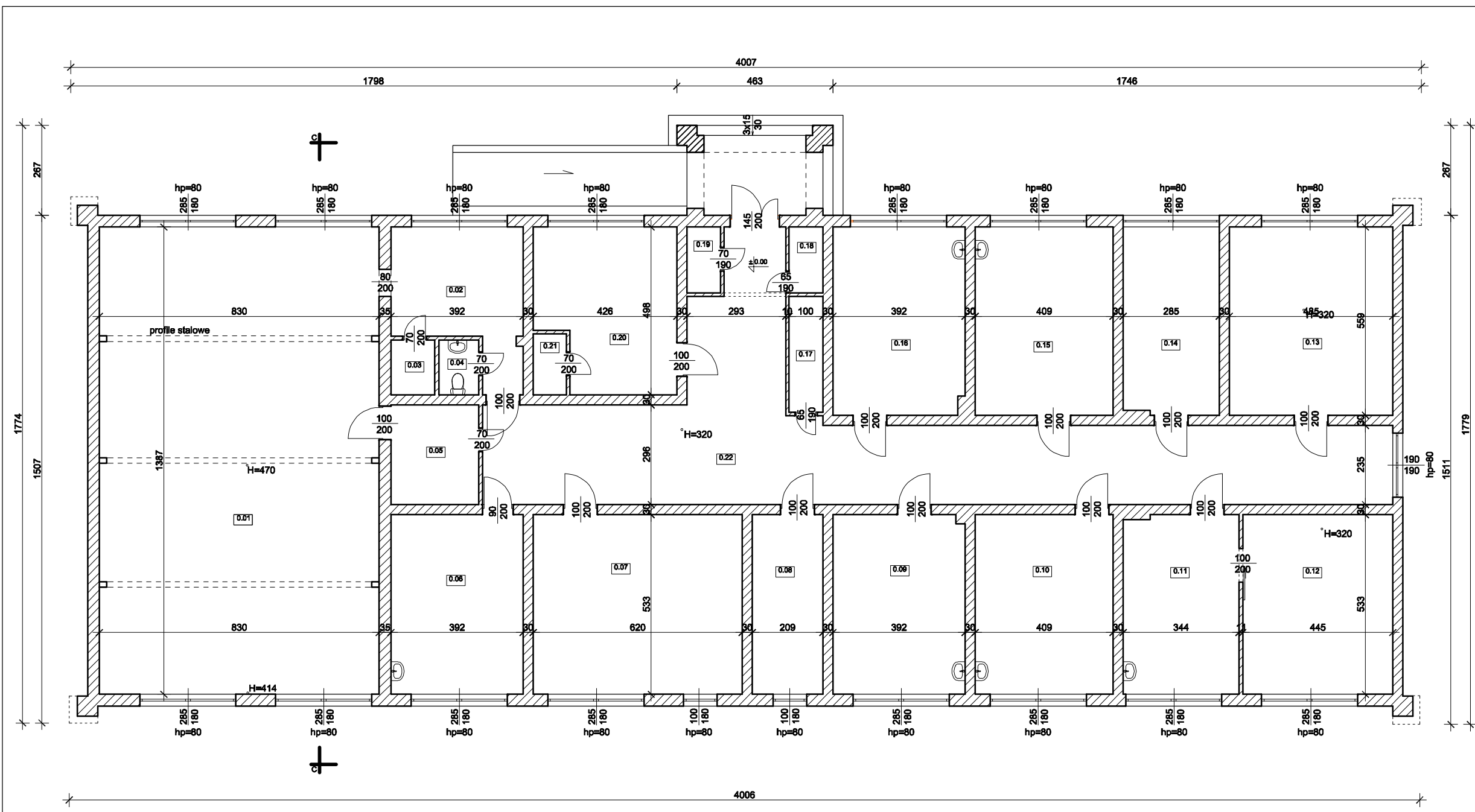
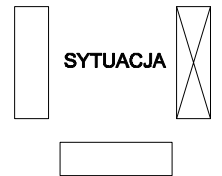
Projektant:	arch. Tadeusz Rostkowski	upr. nr GT-NB-63/105/76 w specjalności architektonicznej
-------------	--------------------------	---

Sprawdzający:	arch. Karolina Paluszyńska-Czekała	upr. nr PO/KK/408/2011 w specjalności architektonicznej
---------------	------------------------------------	--

08.2016 r.	branża: architektura
------------	----------------------

A9

BUDYNEK "C"



ZESTAWIENIE POWIERZCHNI BUDYNKU "B"

NR	NAZWA POMIESZCZENIA	POW. (m²)	POSADZKA
0.01	SALA SPORTOWA	2.1	PARKIET DREWNIANY
0.02	SZATNIA	3.4	PŁYTKI CERAMICZNE
0.03	MAGAZYN	4.6	PŁYTKI CERAMICZNE
0.04	TOALETA	3.1	PŁYTKI CERAMICZNE
0.05	MAGAZYN	29.3	PŁYTKI CERAMICZNE
0.06	GABINET LOGOPEDY	24.2	PCV
0.07	SALA KOMPUTEROWA	13.4	PCV
0.08	SALA ZAJĘCIOWA	23.8	PCV
0.09	GABINET PIELEGIARNI	13.2	PCV
0.10	SALA ZAJĘCIOWA	10.4	PCV
0.11	SALA ZAJĘCIOWA	13.5	PCV
0.12	SALA ZAJĘCIOWA-WARSZTAT	36.1	PCV
0.13	SALA REHABILITACYJNA	38.1	WYKŁADZINA
0.14	BIBLIOTEKA	38.1	PCV
0.15	SALA ZAJĘCIOWA-KUCHNIA	38.1	PCV
0.16	SALA ZAJĘCIOWA	35.2	PCV
0.17	MAGAZYN	12.1	LASTRYKO
0.18	MAGAZYN	73.1	LASTRYKO
0.19	MAGAZYN	10.0	LASTRYKO
0.20	SALA ZAJĘCIOWA	13.4	PCV
0.21	ZAPLESCIE SALI ZAJĘCIOWEJ	7.2	PCV
0.21	KOMUNIKACJA	8.2	LASTRYKO
SUMA:		452.5000	

RZUT PARTERU SKALA 1:100

P.H.U. Taros - Pracownia Projektowa

temat: Termomodernizacja i przebudowa infrastruktury technicznej budynków Zespołu Szkół Specjalnych nr 31- INWENTARYZACJA

adres: ul. Fordońska 17, 85-085 Bydgoszcz, dz. nr ew. 116/1, 117/4; obręb 486

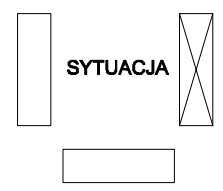
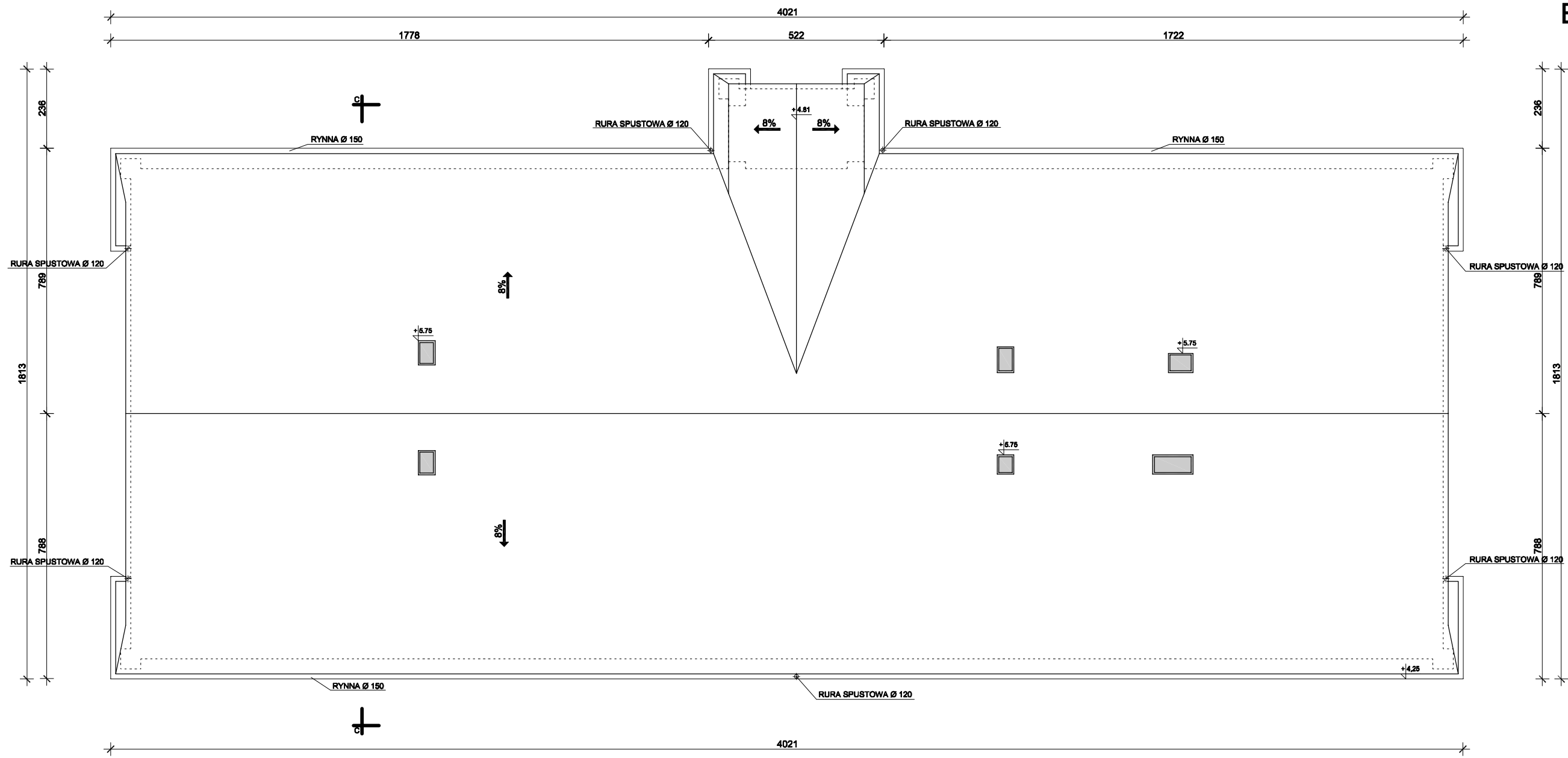
rysunek: RZUT PARTERU

opracowanie: arch. Tadeusz Rostkowski upr. nr GT-NB-63/105/76
arch. Łukasz Miślak

nr archiwalny 2016/12

05.2016 r. INWENTARYZACJA skala 1:100 I/C/01

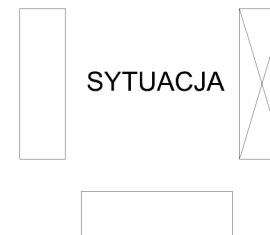
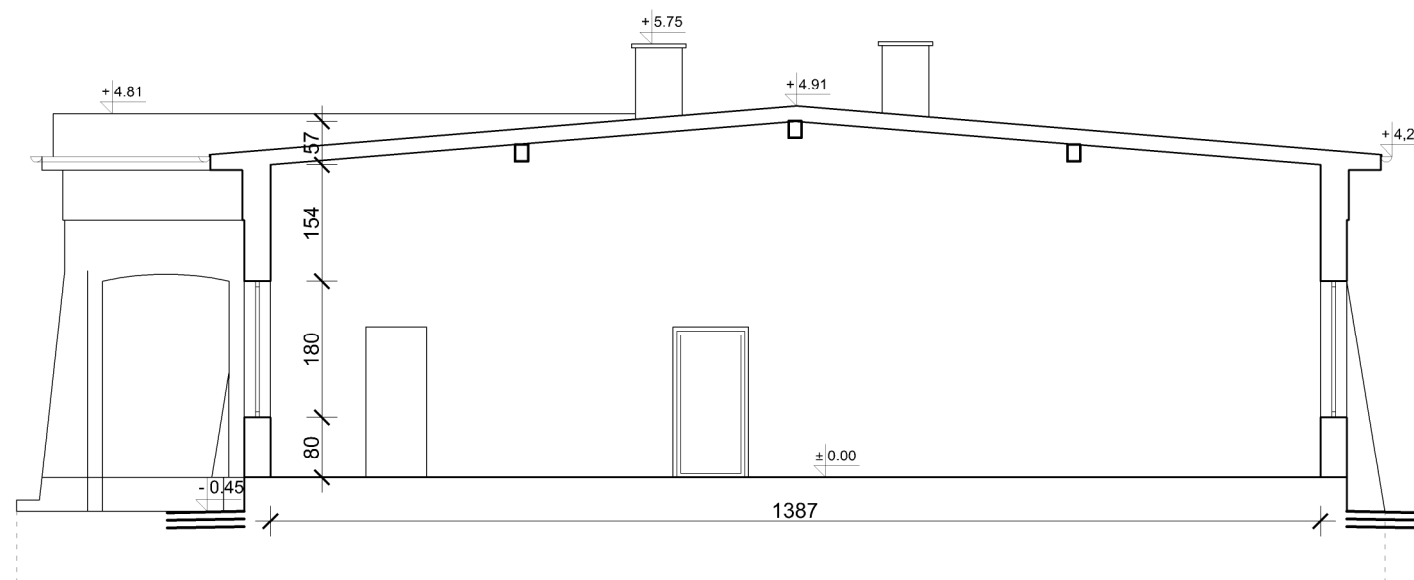
BUDYNEK "C"




RZUT DACHU SKALA 1:100

P.H.U. Taros - Pracownia Projektowa			
	temat: Termomodernizacja i przebudowa infrastruktury technicznej budynków Zespołu Szkół Specjalnych nr 31- INWENTARYZACJA		
	adres: ul. Fordońska 17, 85-085 Bydgoszcz, dz. nr ew. 116/1, 117/4; obręb 486		
	rysunek: RZUT DACHU		
	opracowanie: arch. Tadeusz Rostkowski arch. Łukasz Miśk	upr. nr GT-NB-63/105/76	
nr archiwalny 2016/12	05.2016 r.	INWENTARYZACJA	skala 1:100
			I/C/02

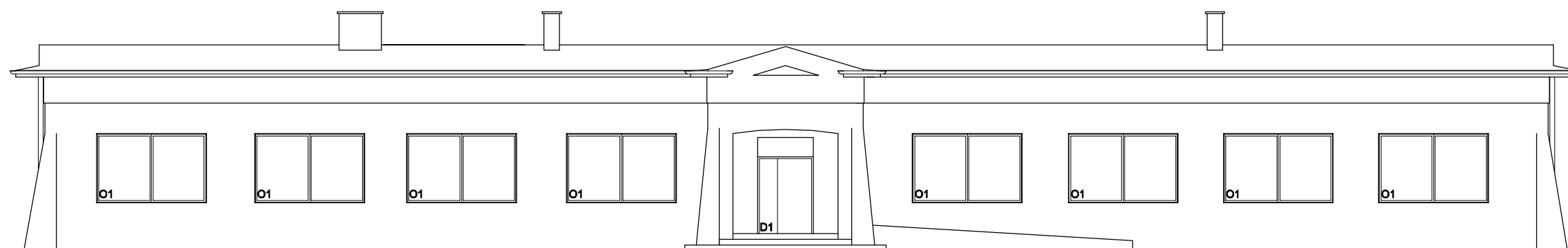
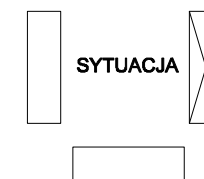
BUDYNEK "C"



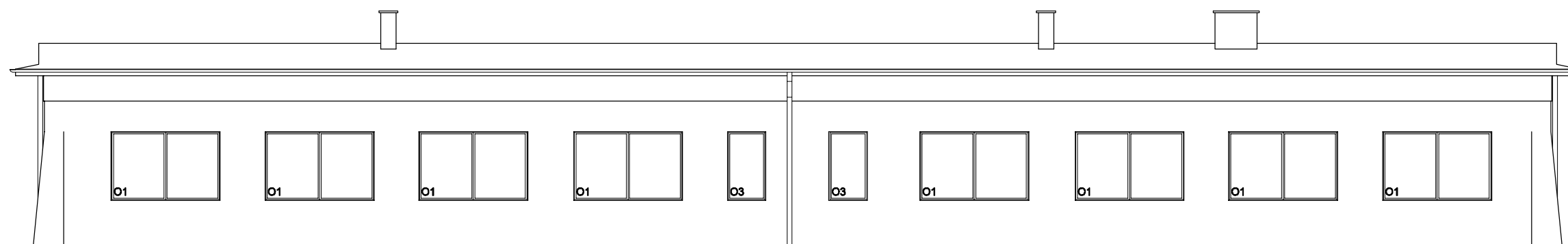
PRZEKRÓJ C-C SKALA 1:100

P.H.U. Taros - Pracownia Projektowa			
 nr archiwalny 2016/12	temat: Termomodernizacja i przebudowa infrastruktury technicznej budynków Zespołu Szkół Specjalnych nr 31- INWENTARYZACJA		
	adres: ul. Fordońska 17, 85-085 Bydgoszcz, dz. nr ew. 116/1, 117/4; obręb 486		
	rysunek: PRZEKRÓJ C-C		
	opracowanie: arch. Tadeusz Rostkowski arch. Łukasz Misiak	upr. nr GT-NB-63/105/76	
05.2016 r.	INWENTARYZACJA	skala 1:100	I/C/03

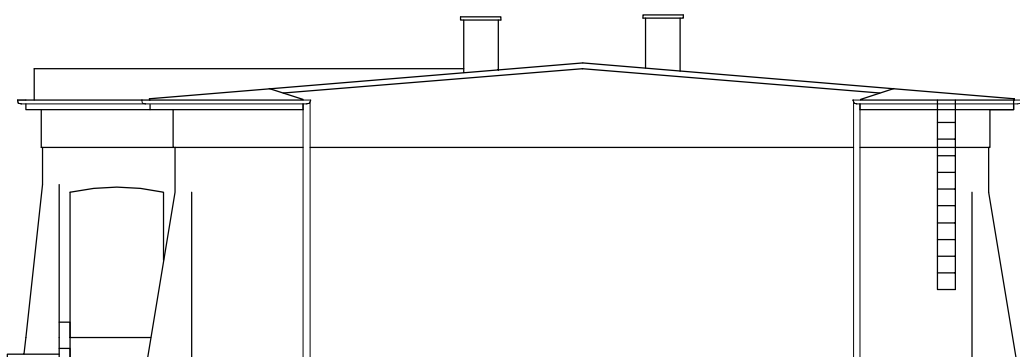
BUDYNEK "C"



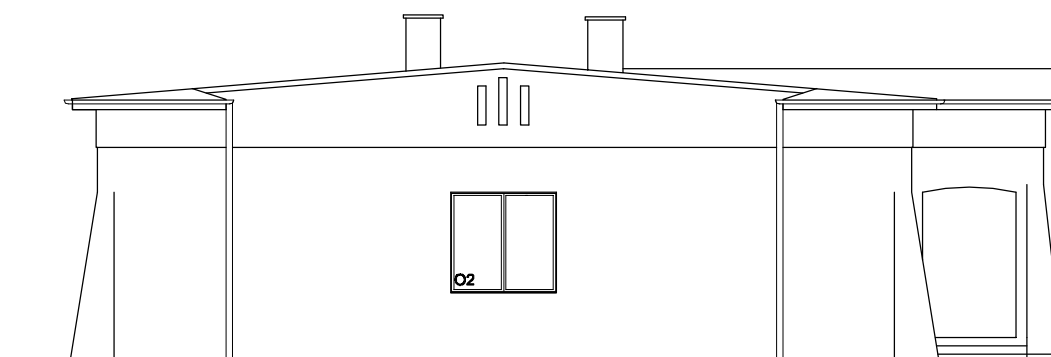
ELEWACJA ZACHODNIA SKALA 1:100



ELEWACJA WSCHODNIA SKALA 1:100



ELEWACJA POŁUDNIOWA SKALA 1:100



ELEWACJA PÓŁNOCNA SKALA 1:100

P.H.U. Taros - Pracownia Projektowa			
temat: Termomodernizacja i przebudowa infrastruktury technicznej budynków Zespołu Szkół Specjalnych nr 31- INWENTARYZACJA			
adres: ul. Fordońska 17, 85-085 Bydgoszcz, dz. nr ew. 116/1, 117/4; obręb 486			
rysunek: ELEWACJE			
opracowanie: arch. Tadeusz Rostkowski		upr. nr GT-NB-63/105/76	
arch. Łukasz Miślak			
nr archiwalny 2016/12	05.2016 r.	INWENTARYZACJA	skala 1:100
			I/C/04