

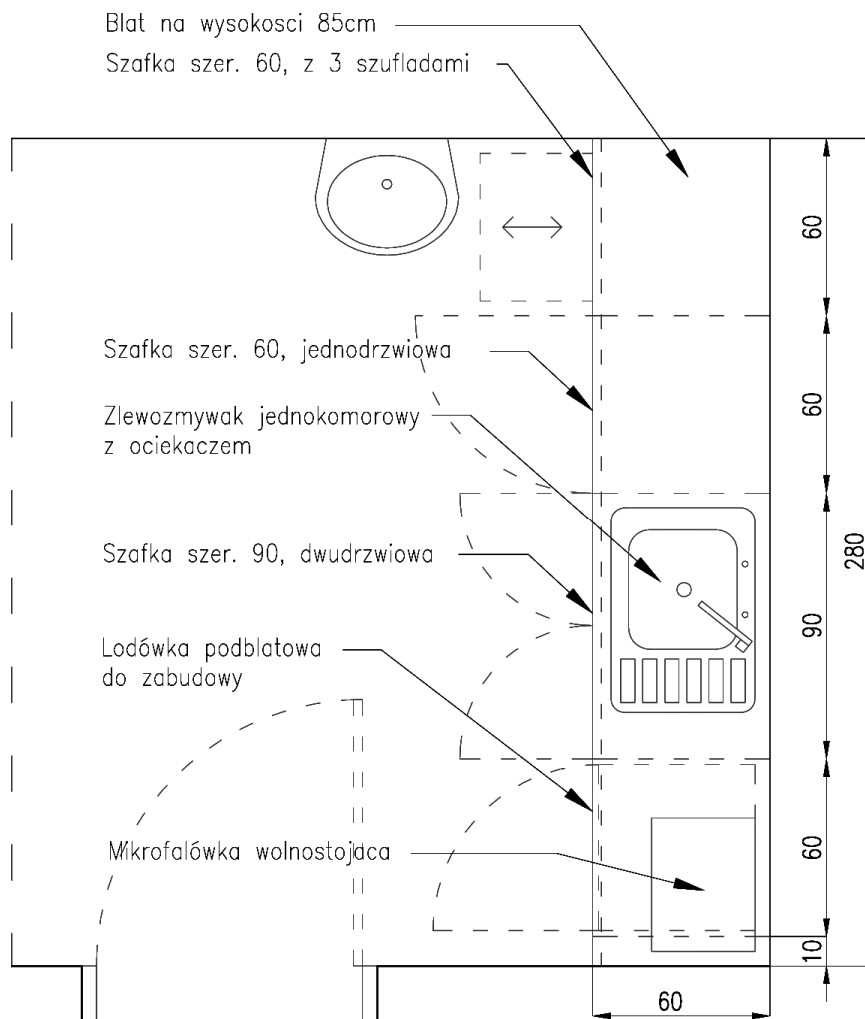
## SPECYFIKACJA OGÓLNA ANEKSU KUCHENNEGO W POKOJU NAUCZYCIELSKIM

### 1) Stała kuchenna zabudowa meblowa

Zaprojektowano zabudowę meblową kuchenną w układzie szafek stojących, ukazanym na schemacie rysunkowym poniżej.

- **Parametry zabudowy meblowej:**

- blat gr. min. 2,5cm, odporny na zarysowania, powierzchnia robocza na wys. 85cm nad posadzką.
- frontowa krawędź blatu wystawiona ok. 3cm przed lica frontów
- wykończenie blatu listwą przy ścianach.
- wbudowany zlew jednokomorowy, z ociekaczem chromoniklowy lub kompozytowy
- bateria zlewozmywakowa stojąca, z mieszaczem jednouchwytowym i wylewką elastyczną
- wysokość korpusów nie mniejsza niż 70cm, głębokość nie mniejsza niż 55cm.
- szafki na nóżkach systemowych, zabezpieczających przed zamoczeniem spody szafek.
- przestrzeń pod szafkami zabudowana blendą zabezpieczoną przeciwilgociowo.
- zawiasy szafek i prowadnice szuflad – standardowe; zamykanie cichy domyk
- materiały i kolorystyka oraz plastyka detali wykończeniowych (np. uchwyty, bateria) do wyboru przez Inwestora



## **2) Wyposażenie w sprzęt AGD**

Zaprojektowano wyposażenie zabudowy aneksu kuchennego w lodówkę podblatową oraz kuchenkę mikrofalową.

- **Parametry lodówki:**

- lodówka z komorą chłodziarki, bez zamrażalnika
- lodówka „pod zabudowę”, skrzydło należy zabudować frontem meblowym
- należy zapewnić właściwy przepływ powietrza za, pod i nad sprzętem, zgodny z wytycznymi producenta
- komora chłodziarki z oświetleniem
- wymiary zewnętrzne lodówki do dostosowania do zabudowy meblowej – szerokość korpusu meblowego posiada szer. 60cm brutto (ok. 57cm szer. wnętrza korpusu)
- lodówka o obniżonej emisji hałasu – nie głośniejsza niż 37dB
- klasa energetyczna - nie gorsza niż E
- zasilanie 220-240V

- **Parametry kuchenki mikrofalowej:**

- funkcje (minimum) : podgrzewanie, gotowanie, grill,
- min. 20 litrów pojemności
- zasilanie 220-240V
- kolorystyka - do wyboru przez Inwestora