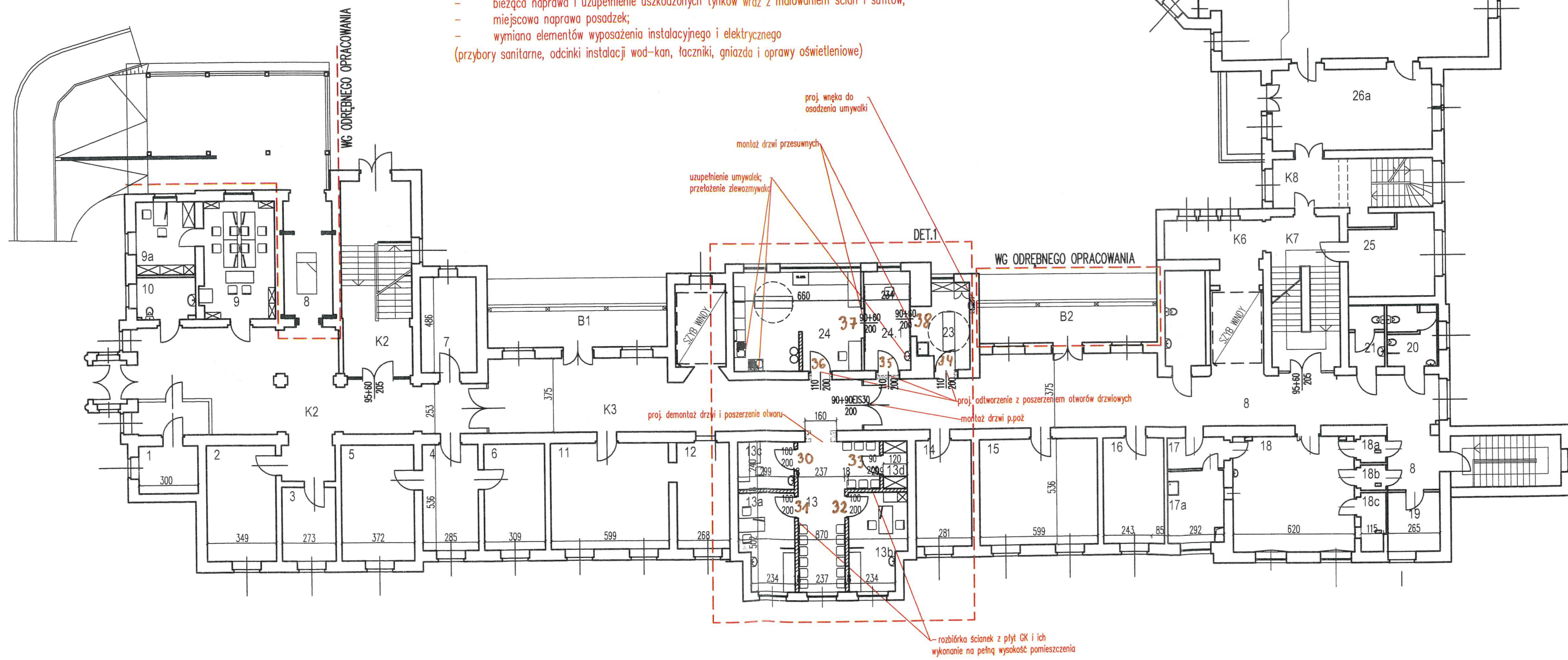


**ZAKRES PRAC:**

- przebudowa pomieszczeń gabinetów lekarskich (13-13d, 23-24a) wraz z przebudową otworów drzwiowych i relokacją przeborów sanitarnych)
- montaż drzwi oddzielenia pożarowego (korytarz K3-K4) – zgodnie z wytycznymi ekspertyzy p.poż;
- bieżąca naprawa i uzupełnienie uszkodzonych tynków wraz z malowaniem ścian i sufitów;
- miejscowa naprawa posadzek;
- wymiana elementów wyposażenia instalacyjnego i elektrycznego (przybory sanitarne, odcinki instalacji wod-kan, łączniki, gniazda i oprawy oświetleniowe)



Stadium:	PROJEKT ARCHITEKTONICZNO - BUDOWLANY		
Przedmiot inwestycji:	Przebudowa części parteru i podpiwniczenia Pawilonu 1a (budynku nr1) wraz z remontem bieżącym pozostałych pomieszczeń		
Branża:	ARCHITEKTURA	Podpis:	Nr rysunku:
Projektant:	mgr inż. arch. Janusz Kowalczyk upr. 57/W-W72		A3
Asystent projektanta:	mgr inż. Łukasz Tobiasz upr. DOS/0090/PWBKb/20		Skala: 1:200
Nazwa rysunku:	RZUT PARTERU	Data:	22.07.2024