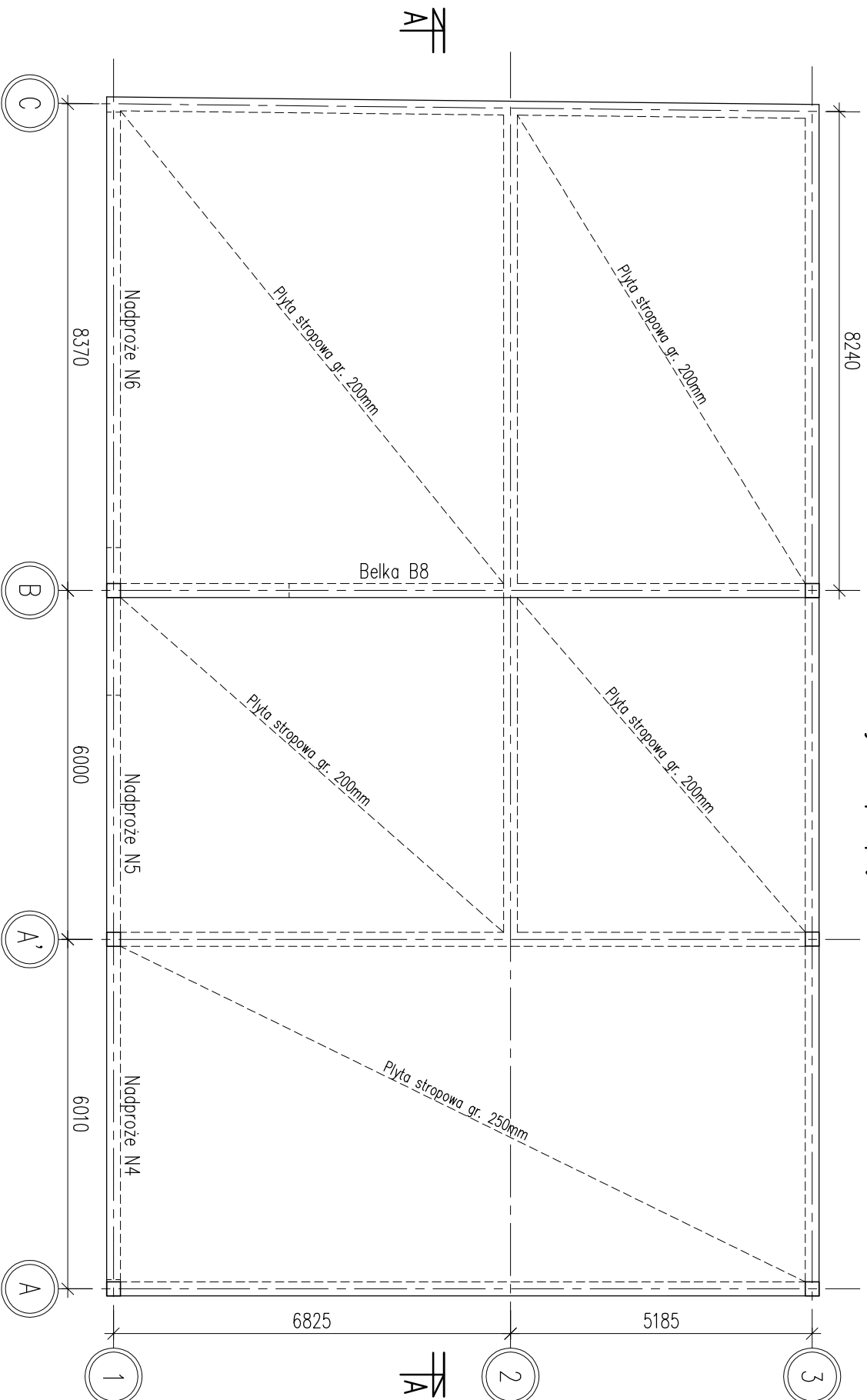
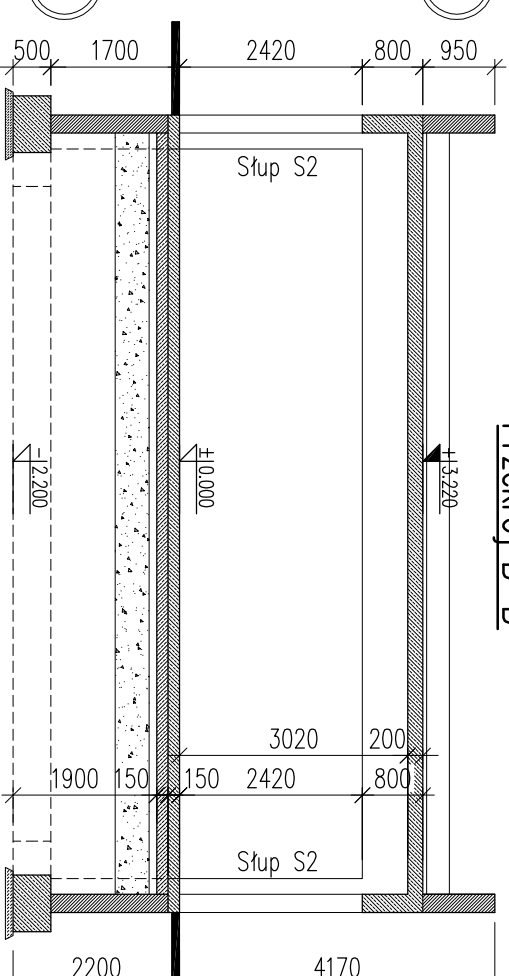


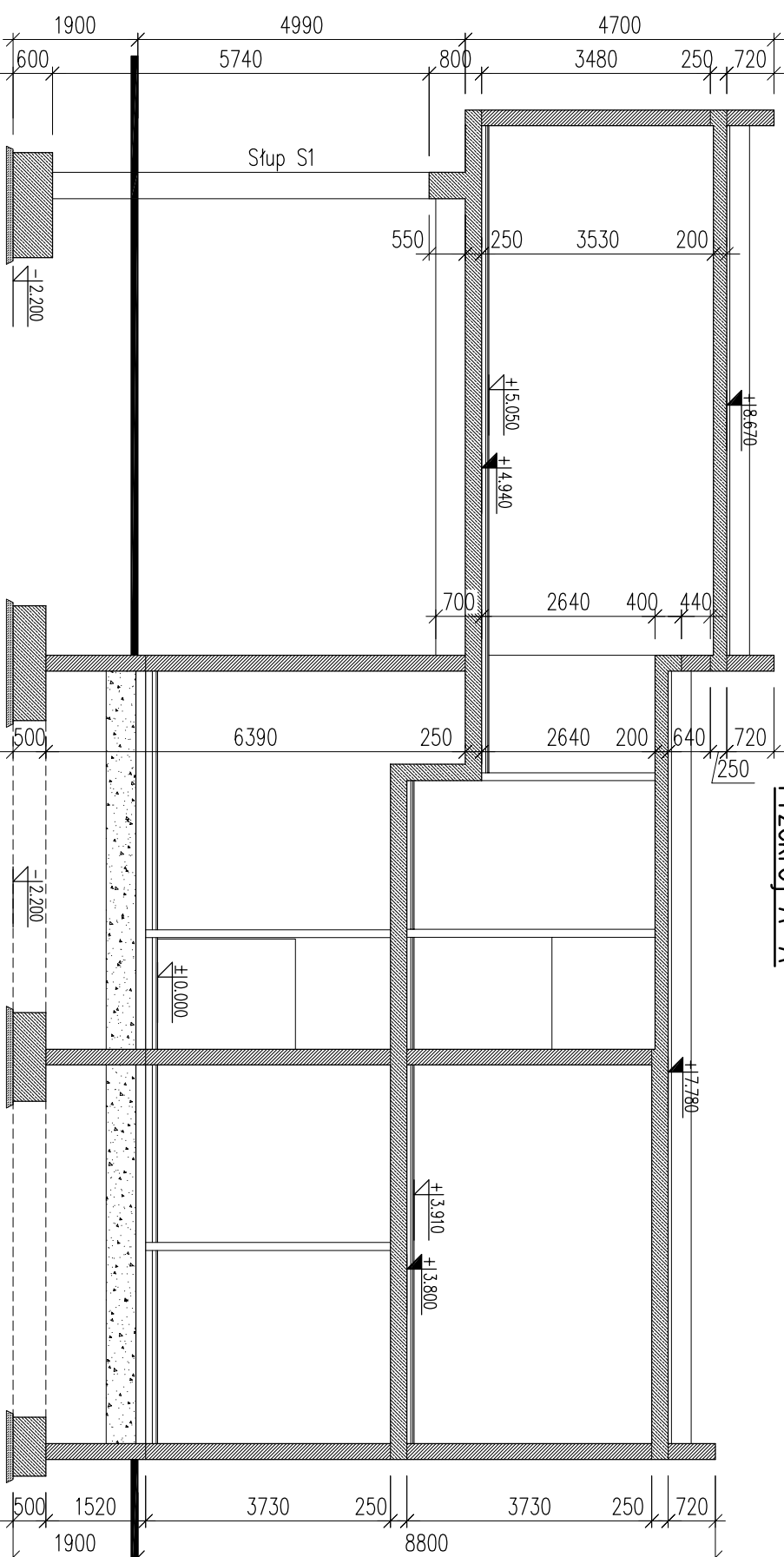
## Rzut konstrukcji stropu piętra



## Przekrój B-B



## Przekrój A-A



- UWAGI OGÓLNE:**
- Rysunek należy odczytywać w powiązaniu z odpowiednimi rysunkami projektów architektonicznego i branżowych oraz opisanymi technicznymi. Projekt architektoniczny jest projektem nadrzędnym.
  - Niniejsze opracowanie nie jest dokumentacją wykonawczą. Projekt budowlany został wykonany zgodnie z Rozporządzeniem Ministra Infrastruktury w sprawie szczegółowego zakresu i formy projektu budowlanego (Dz. U. z 2012r. poz.462; z 2013r. poz.762; z 2015r. poz.154 wraz z późniejszymi zmianami)
  - Przejmując niniejszy rysunek Inwestor i firma wykonawcza akceptuje przedstawione na nim rozwiązania. Wyniały nadesłane ręcznie mają pierwszeństwo nad drukowanymi. Wykonawca zobowiązuje się do sprawdzenia na własną odpowiedzialność wszystkich wymiarów i wyliczeń dotyczących swojego zlecenia przed przystąpieniem do robót. O rozbieżnościach z narysowanymi lub pisemnie uzgodnionymi wymiarami należy niezwłocznie powiadomić architekta lub kierownika budowy.
  - Wymiały podano w [m], rzędne poziomów w [m].
  - Przed przystąpieniem do robót sprawdzić wymiały w naturze.
  - Całość prac budowlanych i montażowych należy wykonać pod nadzorem oraz zgodnie z wyliczonymi dostawców wszystkich technologii, zgodnie z normami i warunkami technicznymi wykonawstwa oraz zasadami sztuki budowlanej.
  - Przed wykonaniem elementów budowlanych, należy uwzględnić wykonanie przepustów i kanałów instalacyjnych do zasilania urządzeń technologicznych i wyposażenia. Wszelkie przebiegi i przejścia pomiędzy sterzeniami pożarowymi muszą posiadać odpowiednie zabezpieczenia p.poż. wg wyliczonych p.poż. Wszelkie urządzenia, materiały, elementy i technologie powinny posiadać przewidziane prawem i odpowiednimi przepisami dopuszczenia, atesty i certyfikaty.

**MATERIAŁY:**

Beton konstrukcyjny: C25/30

Stal zbrojeniowa: B500SP (klasa ciągliwości C)

**OTULINA:**

Powierzchnie w gruncie: 50mm

Pozostałe powierzchnie: 30mm

**UWAGI:**

- Długość połączeń na zakład oraz zakotwień:  
 $\varnothing 10$  - 380mm  
 $\varnothing 12$  - 450mm  
 $\varnothing 16$  - 600mm  
 $\varnothing 20$  - 750mm
- W jednym przekroju łączyć nie więcej, niż 50% wkładek.

**ArchiTKS**  
ARCHITECTS INDEPENDENT COLLECTIVE  
ul. 518 948 195, http://www.architekci.com email: biuro@architekci.com

INWESTOR: Krakowskie Pogotowie Ratunkowe, ul. Łazarza 14, 31-530 Kraków

INWESTYCAJA: Budowa budynku Krakowskiego Pogotowia Ratunkowego - miejsca stacjonowania zespołów ratowniczych medycznego wraz z zagospodarowaniem terenu: budową dróg, chodników, miejsc postojowych, murem oporowym  
 dz. nr 724/44, 724/46, 724/47  
 ul. Powstania Syczeńskiego, 32-020 Wieliczka  
 jedn. ewidencyjna: 121905\_4, Wieliczka 1  
 obręb: nr 0001, Wieliczka 1

PROJEKTANT:	WOJCIECH STAWOWSKI		PRACOWNIK:	SI.KI.4002	NR STR.	02							
PROJEKTANT:	WOJCIECH STAWOWSKI		PROJEKTANT:	KONSTR. PWOK/11	NR STR.	02							
SKALA:	1:100	FORMAŁT:	A3	STADIUM:	PB	KREŚLIŁ:	WS	DATA:	15.09.2020	BRANŻA:	K	NR STR.	02
Tytuł rysunku													

## Rzut stropu piętra, przekroje A-A i B-B