

**OPIS TECHNICZNY – INWENTARYZACJA ISTNIEJĄCEGO BUDYNKU
MIESZKALNEGO
W MIEJSCOWOŚCI SULERZYŻ 57,
GM. GLINOJECK**

Nazwa budynku: Budynek mieszkalny

Adres: Sulerzyż 57, 06-452 Ościszów, gm. Głinojeck

Własność: Skarb Państwa w zarządzie Lasy Państwowe, Nadleśnictwo
Ciechanów

1. Dane ogólne.

Rodzaj zabudowy: Budynek wolnostojący, parterowy, z poddaszem użytkowym, częściowo podpiwniczony. Konstrukcja ścian murowane warstwowe z pustaków gazobetonowych i cegły pełnej na zaprawie cementowo-wapiennej. Stropy nad piwnicą i parterem żelbetowy wylewany na belkach stalowych.

Rodzaj dachu: dach dwuspadowy na konstrukcji drewnianej jętkowo-krokwiowej, pokryty blachą dachówkową.

Powierzchnia zabudowy – 91,49 m²,

Powierzchnia użytkowa bud. mieszkalnego (z piwnicą) – 110,58 m²

Powierzchnia użytkowa kancelarii – 20,88 m²

Powierzchnia całkowita – 250,55 m²

Zestawienie pomieszczeń:

PIWNICA:	przed redukcją	po redukcji
1. pomieszczenie gosp. I	- 9,84 m ²	4,92 m ²
2. pomieszczenie gosp. II	- 2,14 m ²	1,07 m ²
3. pomieszczenie gosp. III	- 4,22 m ²	2,11 m ²
4. pomieszczenie gosp. IV	- 3,85 m ²	6,93 m ²
Razem pow. pom. gosp. w piwnicy	= 30,05m²	15,03 m²

PARTER - MIESZKANIE:

1. komunikacja	-	7,48 m ²
2. pokój	-	20,68 m ²
3. kuchnia	-	16,08 m ²
Razem pow. użytkowa parteru =		44,24 m²

PARTER – KANCELARIA:

1* - hol	-	1,29 m ²
2* - kancelaria	-	15,09 m ²
1* – łazienka	-	4,50 m ²
Razem pow. użytkowa kancelarii =		20,88 m²

PODDASZE:

	przed redukcją	po redukcji
4. komunikacja	- 6,86 m ²	6,86 m ²
5. pokój I	- 15,11 m ²	12,42 m ²
6. pokój II	- 11,97 m ²	10,90 m ²
7. pokój III	- 11,13 m ²	9,74 m ²
8. łazienka	- 3,52 m ²	3,27 m ²
9. klatka schodowa	- 9,69 m ²	8,12 m ²
Razem pow. użytkowa poddasza =	58,28 m²	51,31 m²

Łącznie powierzchnia użytkowa mieszkalna po redukcji = 95,55 m²

Łącznie powierzchnia użytkowa mieszkalna przed redukcją = 102,52 m²

1.1. Cel opracowania.

Celem opracowania jest ogólna charakterystyka obiektu zawierająca krótki opis techniczny do inwentaryzacji budynku.

1.2. Podstawa opracowania.

- Zlecenie Zarządcy,
- Informacje uzyskane od użytkownika,
- Wizje lokalne przeprowadzone przez autorkę opracowania,
- Pomiary wykonane w czasie wizji.

Pomiary powierzchni użytkowej zostały wykonane zgodnie z normą PN-70/B-02365 oraz zgodnie z ustawą z dnia 21 czerwca 2001 r. (tekst jednolity Dz. U.2014 r. poz. 150) oraz ustawą z dnia 12 stycznia 1991 r. (tekst jednolity Dz.U. 2014 r. poz. 849).

2. Opis techniczny budynku i jego stanu zachowania

2.1. Fundamenty

Fundamenty budynku wykonane z betonu, ławy fundamentowe posadowione na warstwie chudego betonu marki B-10, ściany fundamentowe wylewane z betonu B-15 i zbrojone stalą j.w.

2.2. Konstrukcja budynku

Ściany zewnętrzne budynku warstwowe gr. 55 cm z pustaków gazobetonowych i cegły pełnej na zaprawie cementowo-wapiennej.

2.3. Ścianki działowe

Ścianki działowe gr. 12 cm i 6 cm wykonane częściowo z pustaków gazobetonowych na zaprawie cementowo-wapiennej, częściowo z płyt gipsowo-kartonowych na konstrukcji stalowej.

2.4. Dach

Konstrukcja dachu drewniana jętkowo-krokwiowa, pokrycie wykonane z blachy dachówkowej, obróbki blacharskie dachu z blachy powlekanej. Rynny i rury spustowe PCV.

2.5. Pozostałe elementy konstrukcyjne

Nadproża nad otworami drzwiowymi i okiennymi częściowo wylewane z betonu zbrojone stalą zbrojeniową, częściowo jako prefabrykowane typu „L”.

3. Elementy stanu wykończeniowego

3.1. Stolarka okienna i drzwiowa

Stolarka drzwiowa zewnętrzna w budynku – drzwi drewniane, drzwi wewnętrzne typowe płycinowe, okna drewniane i PCV.

3.2. Podłóża i posadzki

Podłóża pod posadzki wykonane są z betonu, wykończone gresem lub panelami drewnianymi.

3.3. Izolacje termiczne i przeciwwilgociowe

Izolacje przeciwwilgociowe ław i stóp fundamentowych wykonano jako bitumiczne z roztworu asfaltowego oraz z papy asfaltowej, izolacje przeciwwilgociowe posadzek z papy termozgrzewalnej i folii polietylenowej.

Izolacja termiczna ścian zewnętrznych – .

3.4 Tynki zewnętrzne i wewnętrzne

Na ścianach zewnętrznych wykonano tynki strukturalne akrylowe

Tynki wewnętrzne wykonane częściowo jako cementowo-wapienne kat. III, częściowo jako gładzie gipsowe.

Na poddaszu stropy obudowane płytami gipsowo-kartonowymi (dwie warstwy) na profilach stalowych.

3.5. Malowanie i okładziny wewnętrzne

Ściany i sufity pomieszczeń są pomalowane farbą emulsyjną. Ściany w pomieszczeniach sanitarnych obłożone są płytkami ceramicznymi glazurowanymi.

4. Elementy zewnętrzne

Przed budynkiem wykonano nawierzchnię z kostki betonowej ograniczoną obrzeżami betonowymi, wokół budynku znajduje się opaska również wykonana z kostki betonowej

5. Wyposażenie instalacyjne

Obiekt posiada instalację elektryczną wewnętrzną, instalację wodno-kanalizacyjną i instalację c.o.

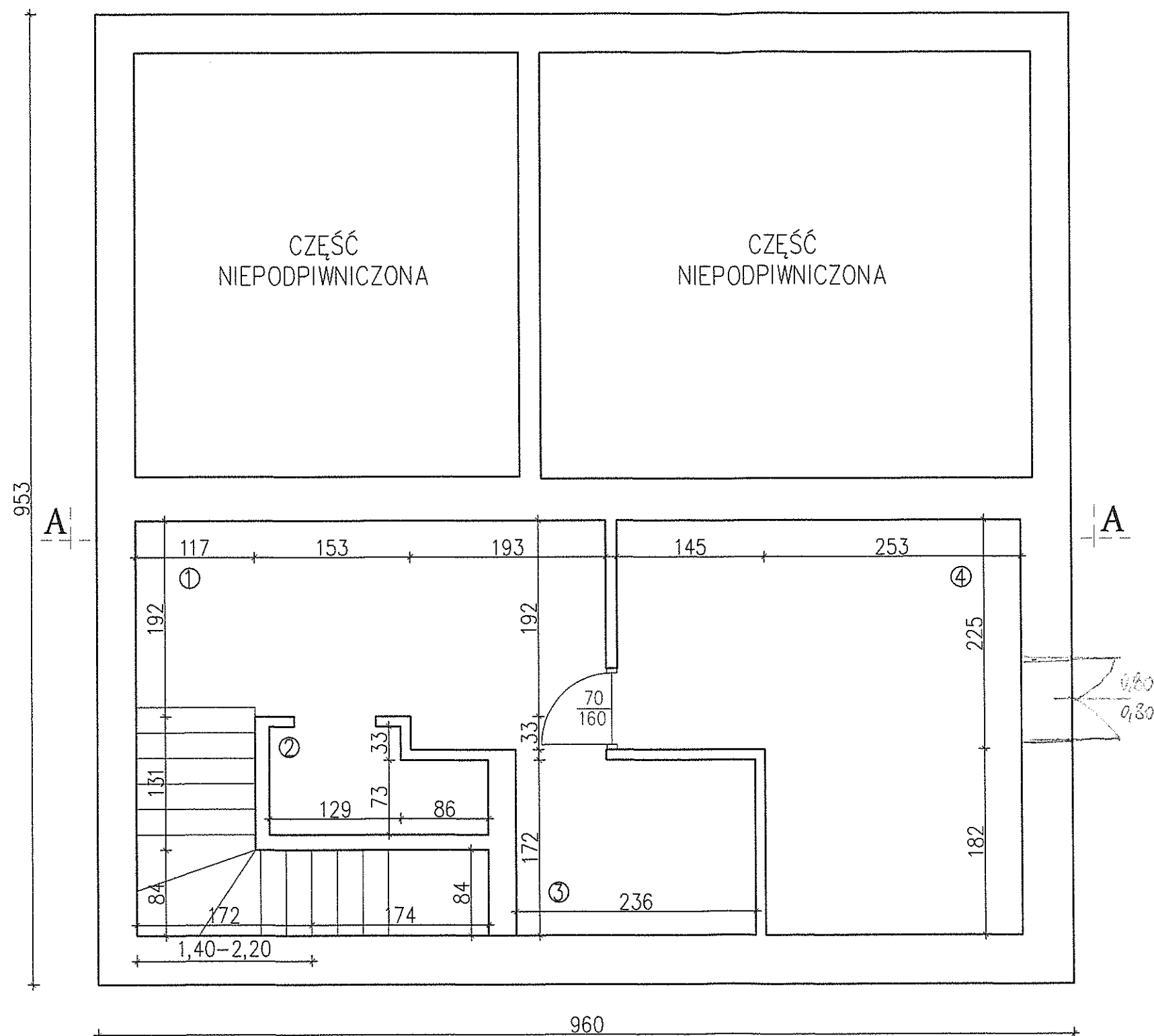
Opracowała:

tech. Teresa Praśniewska

Nr upraw. Cie-33/86

tech. TERESA PRAŚNIEWSKA
Uprawniony kierownik budowy i robót
w specjalności konstrukcyjno-budowlanej
Upr. bud. Nr Cie-33/86
06-400 CIECHANÓW, ul. Pułtуска 66/8

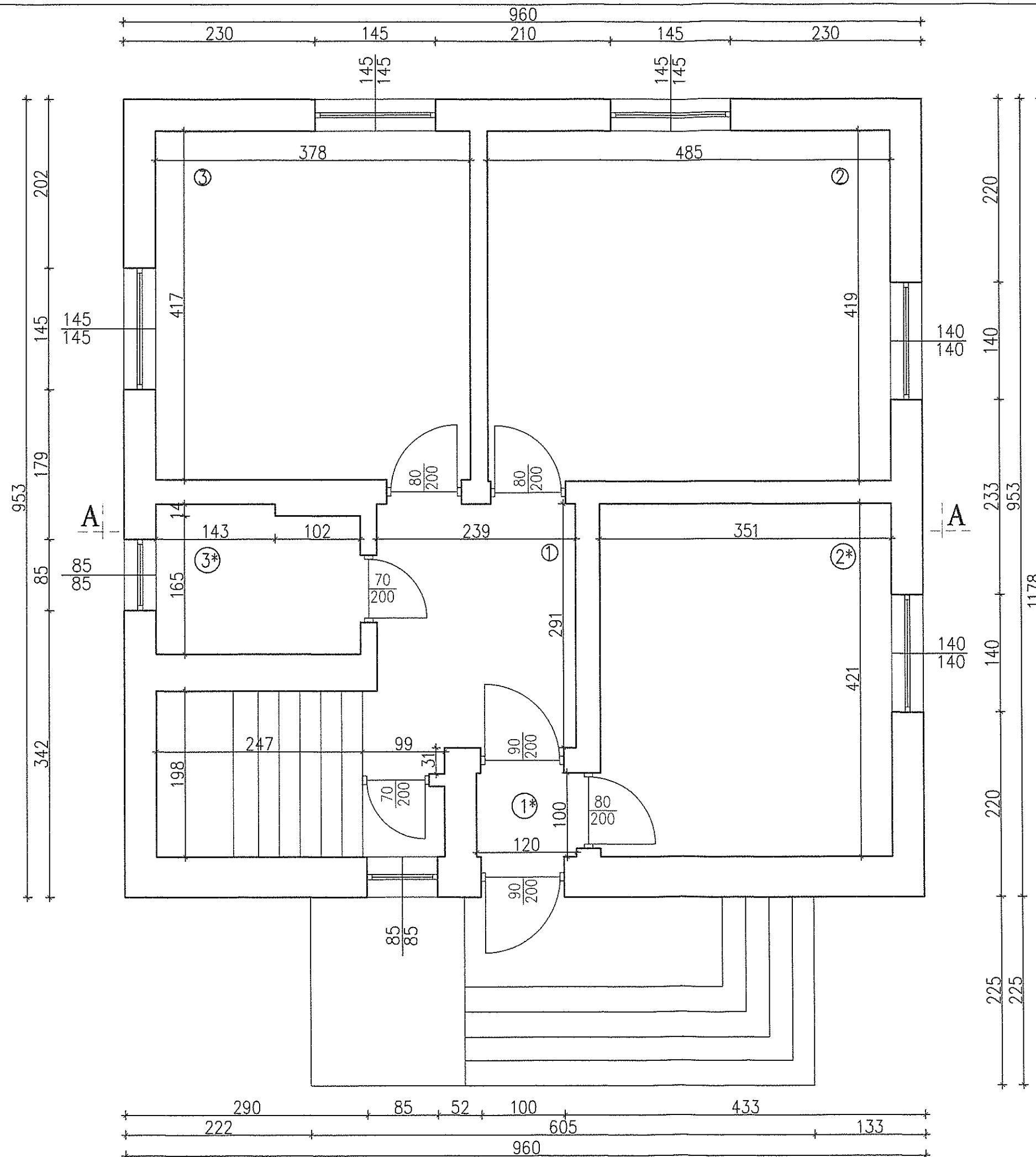
INWENTARYZACJA
RZUT PIWNICY



Nr	Nazwa pom.	Pow. przed redukcją	Pow. po redukcji
1.	POM. GOSP. I	9.84m ²	4.92m ²
2.	POM. GOSP. II	2.14m ²	1.07m ²
3.	POM. GOSP. III	4.22m ²	2.11m ²
4.	POM. GOSP. IV	13.85m ²	6.93m ²

Inwestor:	Nadleśnictwo Ciechanów 06-400 Ciechanów, ul. Płocka 21c	
Adres inwestycji:	Sulerzyż, 06-452 Ościszów, gm. Głinojeck	Skala: 1:50
Temat:	Inwentaryzacja Leśniczówka Rydzewo (110/090)	Data: 10.2014 r.
Projektant:	tech. bud. Teresa Praśniewska Upr. bud. nr Cie - 33/86	Podpis:
Nazwa rysunku:	Rzut piwnicy	Rys. 1-1

INWENTARYZACJA RZUT PARTERU



Część mieszkalna

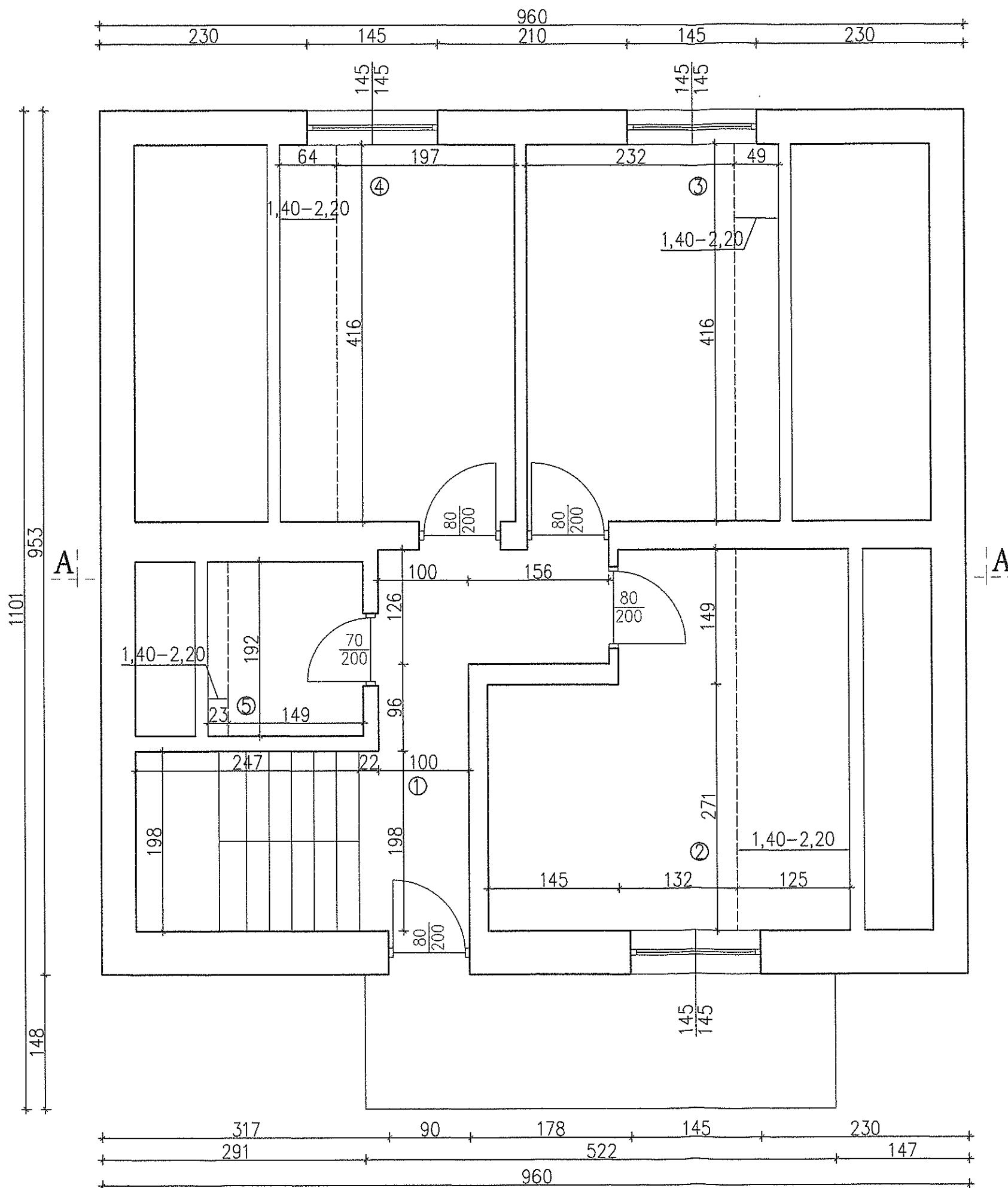
Nr	Nazwa pom.	Pow. użytkowa
1.	KOMUNIKACJA	7.48m ²
2.	POKÓJ	20.68m ²
3.	KUCHNIA	16.08m ²

Kancelaria

Nr	Nazwa pom.	Pow. użytkowa
1.	HOL K.	1.29m ²
2.	BIURO	15.09m ²
3.	ŁAZIENKA	4.50m ²

Inwestor:	Nadleśnictwo Ciechanów 06-400 Ciechanów, ul. Płocka 21c	
Adres Inwestycji:	Sulerzyż, 06-452 Ościstowo, gm. Głinojeck	Skala: 1:50
Temat:	Inwentaryzacja Leśniczówka Rydzewo (110/090)	Data: 10.2014 r.
Projektant:	tech. bud. Teresa Praśniewska Upr. bud. nr Cie - 33/86	Podpis:
Nazwa rysunku:	Rzut parteru	Rys. 1-2

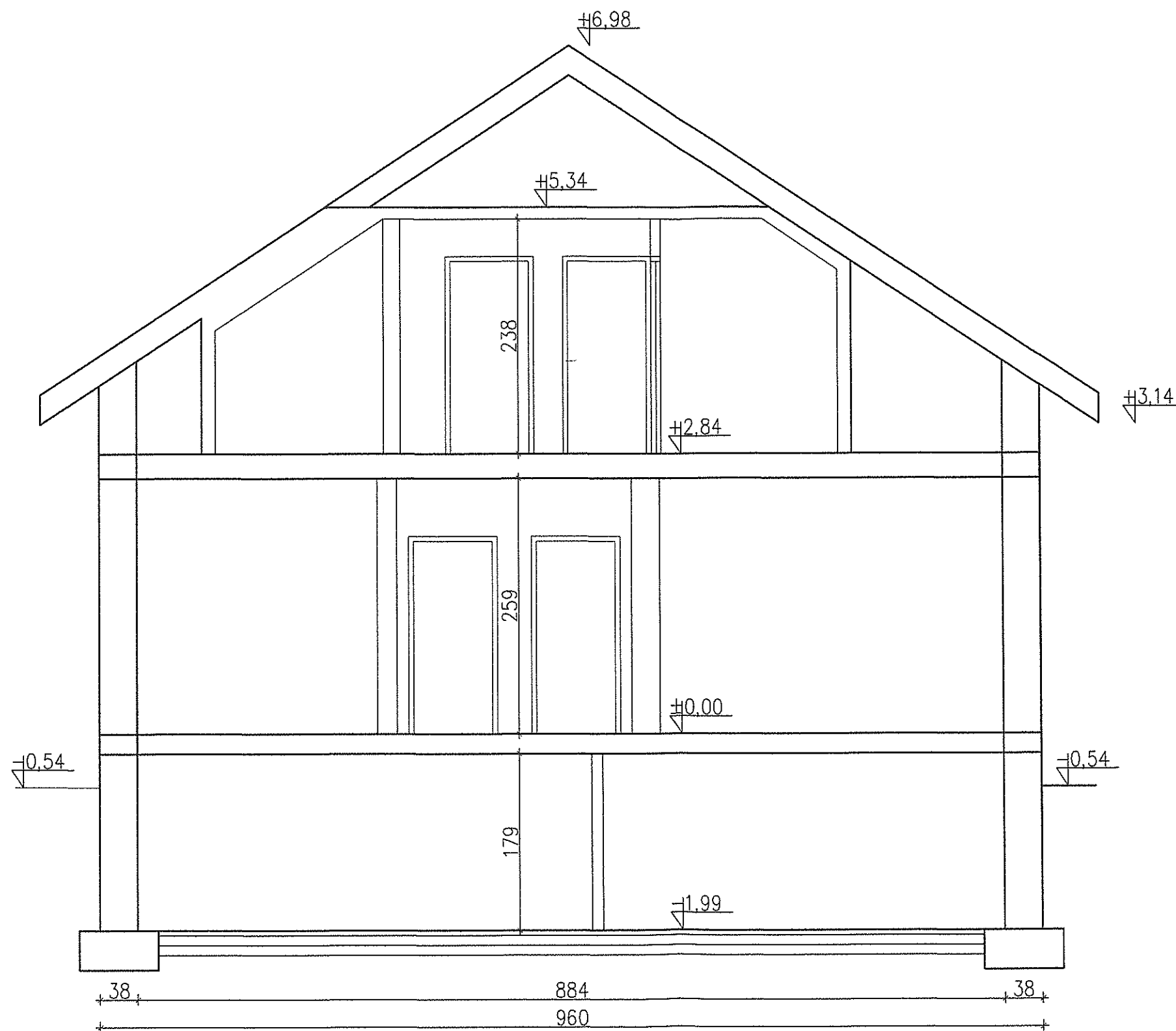
INWENTARYZACJA
RZUT PIĘTRA




Nr	Nazwa pom.	Pow. przed redukcją	Pow. po redukcji
1.	KOMUNIKACJA	6.86m ²	6.86m ²
2.	POKÓJ I	15.11m ²	12.42m ²
3.	POKÓJ II	11.97m ²	10.90m ²
4.	POKÓJ III	11.13m ²	9.74m ²
5.	ŁAZIENKA	3.52m ²	3.27m ²
6.	KL. SCHODOWA	9.69m ²	8.12m ²

Inwestor:	Nadleśnictwo Ciechanów 06-400 Ciechanów, ul. Płocka 21c	
Adres Inwestycji:	Sulerzyż, 06-452 Ościstowo, gm. Głinojeck	Skala: 1:50
Temat:	Inwentaryzacja Leśniczówka Rydzewo (110/090)	Data: 10.2014 r.
Projektant:	tech. bud. Teresa Praśniewska Upr. bud. nr Cie - 33/86	Podpis:
Nazwa rysunku:	Rzut piętra	Rys. 1-3

INWENTARYZACJA
PRZEKRÓJ A-A



Inwestor:	Nadleśnictwo Ciechanów 06-400 Ciechanów, ul. Płocka 21c	
Adres Inwestycji:	Sulerzyż, 06-452 Ościstowo, gm. Głinojeck	Skala: 1:50
Temat:	Inwentaryzacja Leśniczówka Rydzewo (110/090)	Data: 10.2014 r.
Projektant:	tech. bud. Teresa Praśniewska Upr. bud. nr Cie - 33/86	Podpis: 
Nazwa rysunku:	Przekrój A-A	Rys. 1-4

