

MAPA HYDROGEOLOGICZNA

skala 1 : 10000

archiwalne otwory badawcze

333-1
BMB

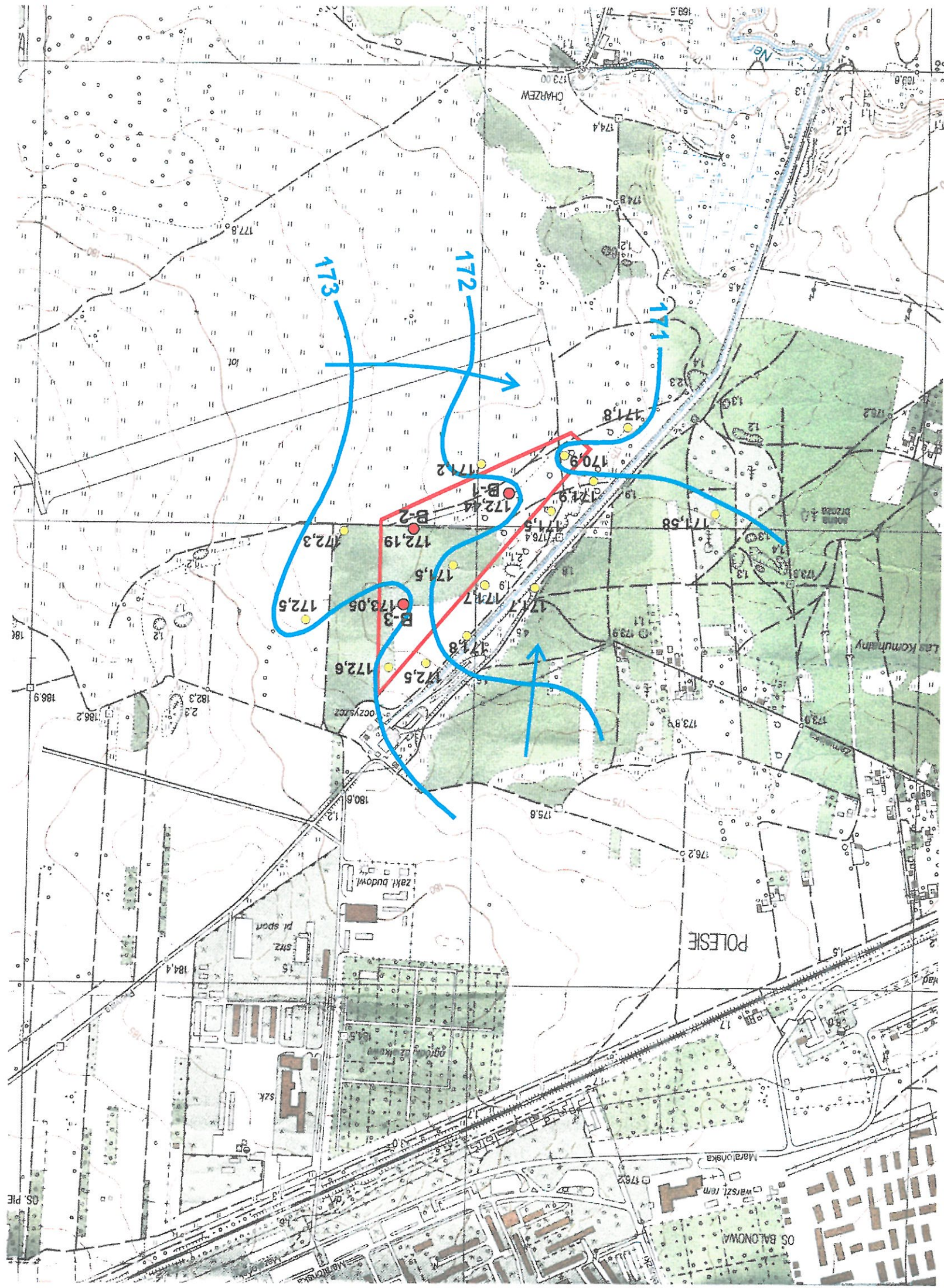
dokumentowane otwory badawcze

171,5
punktowe rzędne statycznego lustra wody m ppt

171 ————— hydroizohipsy

← kierunki spływu wód podziemnych

teren projektowanego składowiska (kwatera nr IV)



mgr inż. BARBARA PRZKORSKA
GEOLOG
Nr upr. 051037